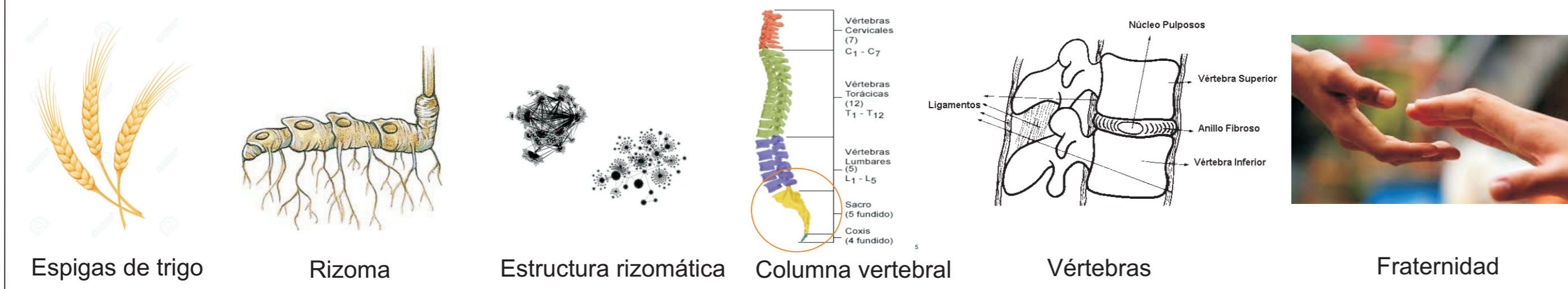
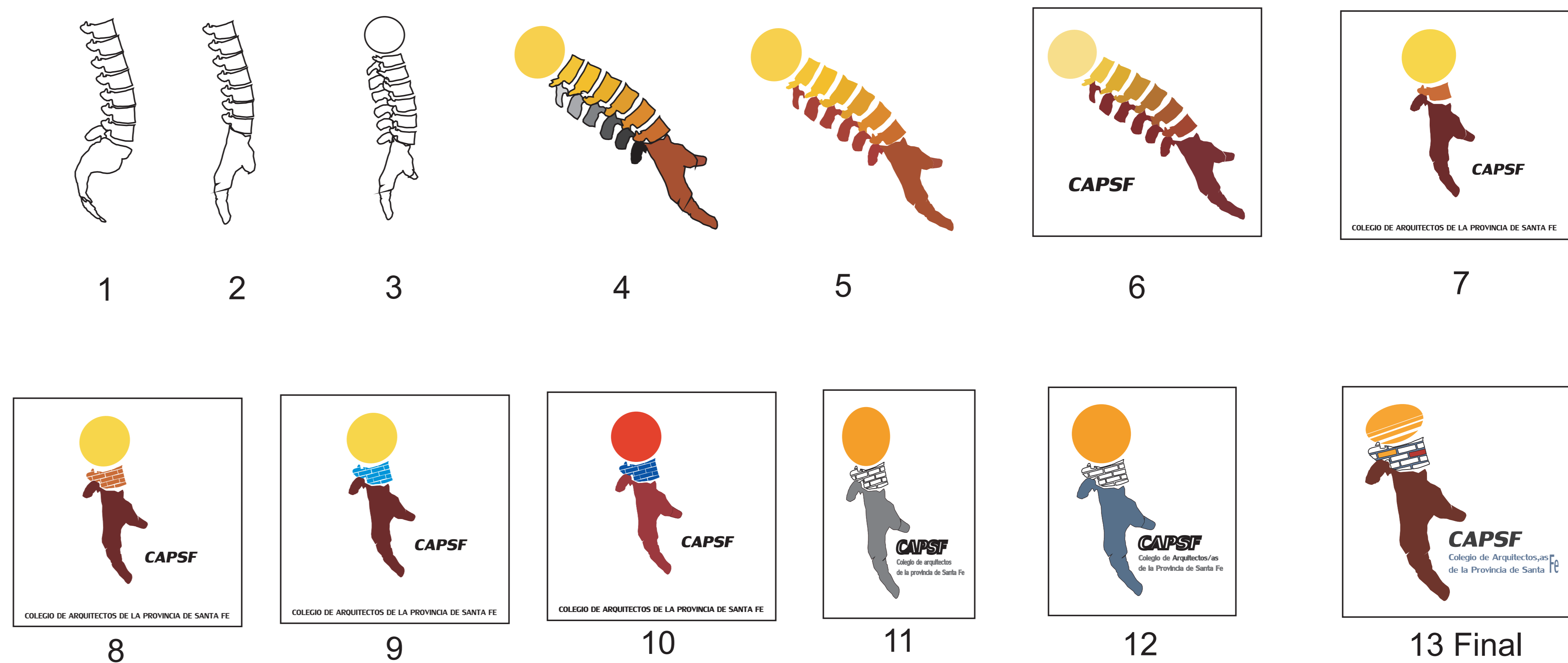


IMAGENES REFERENCIALES



RESUMEN DE LOS PASOS EN EL PROCESO DE DISEÑO



MEMORIA DESCRIPTIVA

Nuestra provincia posee una histórica fuerza de trabajo relacionada con la producción agrícola, motor de gran parte de la inversión en la construcción de edificios. La primera imagen que tuve fue la de una espiga de trigo, después para la representación me apoyé en las figuras de vegetales de estructuras rizomas y éstas a su vez me llevaron a elegir por analogía de formas a una parte del cuerpo humano correspondientes a las articulaciones de las vértebras. El simbolismo es fuerte y acompaña al espíritu, la jerarquización, el asistencialismo y la fuerza de del directorio, de los colegios y de los profesionales. En un segundo paso traté de representar la iluminación como fuente originaria y su anclaje hacia la tierra como un acto de siembra y de servicio comunitario, mientras que la articulación entre ambas partes la hice por medio de una simbiosis. En el uso del color tuve que ser muy delicado por los tiempos que estamos viviendo, alejándome del celeste y del verde. Por último lo que hice fue integrar la tipología elegida con la imagen e incluí en la palabra arquitectas con sus dos últimas letras. Programa utilizado Corel Draw.

Especificaciones y relaciones de tamaño

