

# Conceptualización



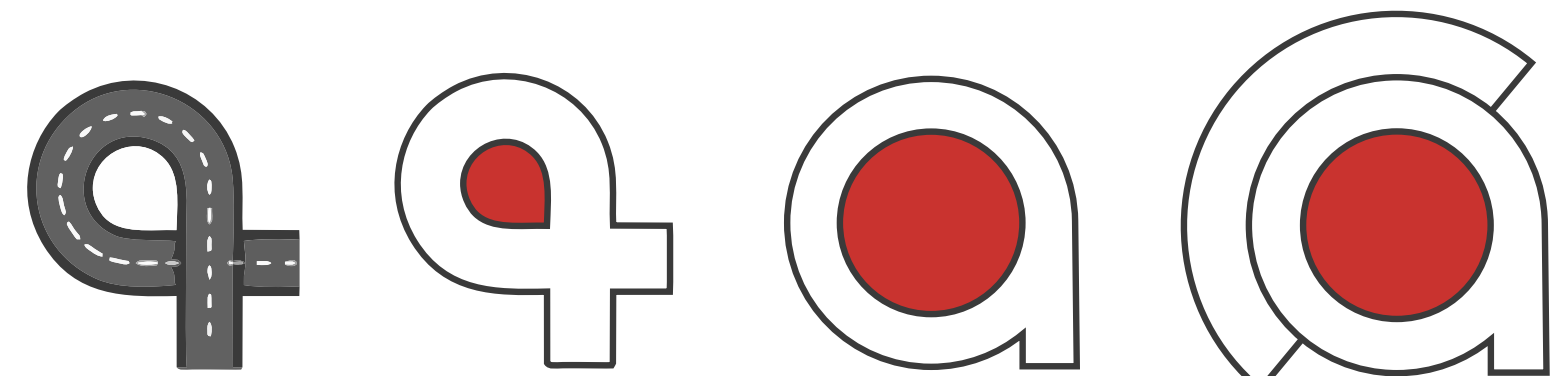
## Memoria Descriptiva

Diseñar, proyectar y construir edificios y espacios públicos es tarea de arquitectos. Para que la práctica de éstos se desarrolle de manera sustentable, para la sociedad, es necesario reunir a todos los profesionales en un Colegiado. Esto mismo es lo que sucede en un nodo, que es un punto de intersección, conexión o unión de varios elementos que confluyen en el mismo lugar.

### ISOLOGOTIPO:

Incluir un elemento de la arquitectura urbana, como lo es un nudo vial, donde varios caminos se entrecruzan para dar dirección a distintos puntos en una ciudad, fue la analogía de punto de partida. De ésta manera se logra la síntesis del elemento identificatorio del isologotipo que es la inicial que corresponde a la profesión que el colegio agrupa (letra A).

Buscando la forma de conexión entre el nodo y el entorno, es que se agrega un elemento representando la inicial (Letra C) de la entidad agrupadora, El Colegio.



El isologotipo está diseñado para ser dinámico y captar la atención de quien lo mira. El elemento principal representa un nodo contenido por otro elemento donde juntos simbolizan la función del colegio con sus profesionales, la sociedad y el entorno. Está compuesto por elementos gráficos unidos a elementos tipográficos desarrollados íntegramente para la causa.

Desde la síntesis lograda en la construcción del concepto, es que se desarrolla una tipografía que representa a cada una de las iniciales del CAPSF.

Se toma como condicionante de diseño realizar una tipografía con líneas curvas, a diferencia de las rectas, para poner en valor el trabajo colegiado, colectivo, cooperativo, inclusivo y en equipo que identifica a los arquitectos, necesarios para un horizonte compartido.

Como símbolo de la inclusión del contexto con la arquitectura y del vínculo es que se mira y se integra al contexto y todo lo que nos rodea

Los colores fueron seleccionados con el criterio de representar a la provincia. Se eligieron los colores de la bandera de Santa Fe para ser utilizados en el Isologotipo creado.

# Composición gráfica



Colegio de Arquitectos de la Póvincia de Santa Fe

## Isologotipo

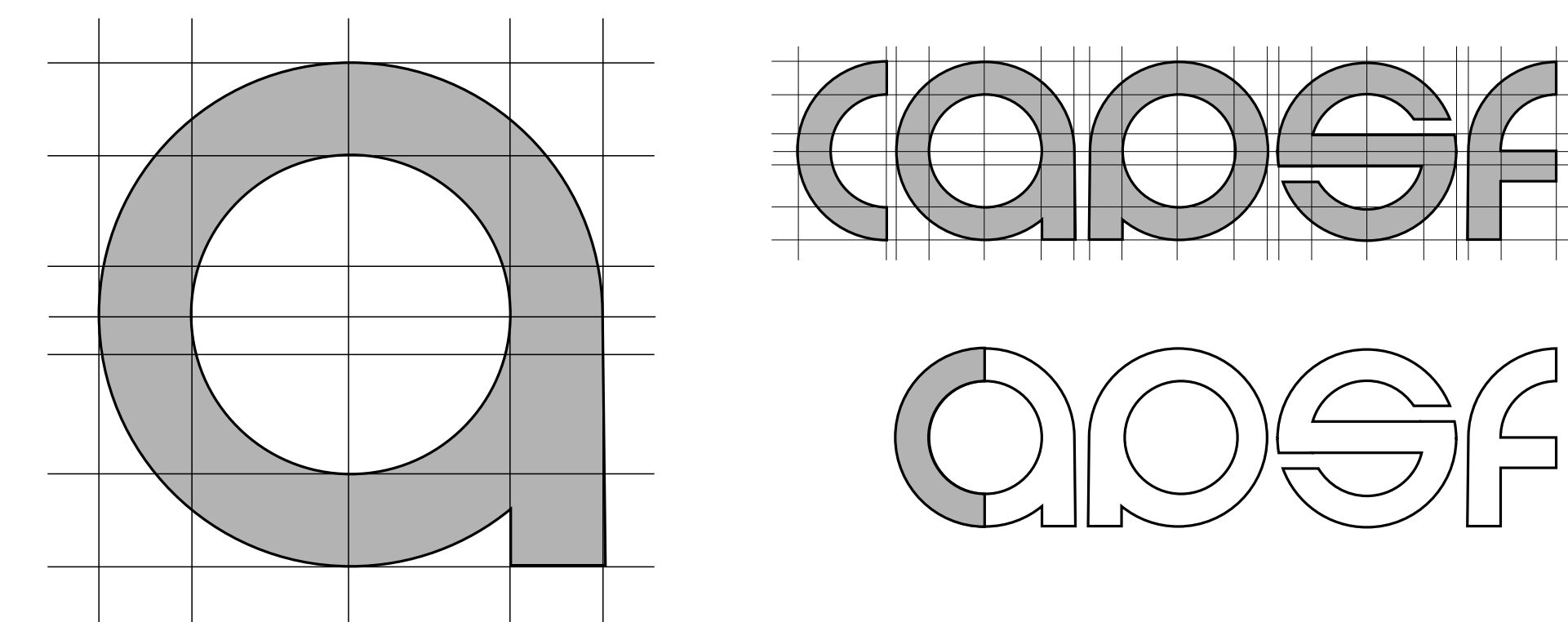


## Isotipo



ABCDEFGHIJKLMN  
 NOPQRSTUVWXYZ  
 abcdefghijklmn  
 ñopqrstuvwxyz  
 0123456789  
 !"#%&/() ? ;

# Desarrollo tipográfico



# Composición cromáticas



PANTONE 287C  
 RGB 41 61 148  
 CMYK 98 78 21  
 WEB #002F87



PANTONE 711C  
 RGB 201 51 47  
 CMYK 13 91 90 3  
 WEB #C9332F

# Alternativas cromáticas



POLICROMO



MONOCROMO



ESCALA DE GRISES



NEGATIVO FONDO COLOR