

Manuel Belgrano: altruismo y austeridad

"El bien público está en todos los instantes de mi vida"

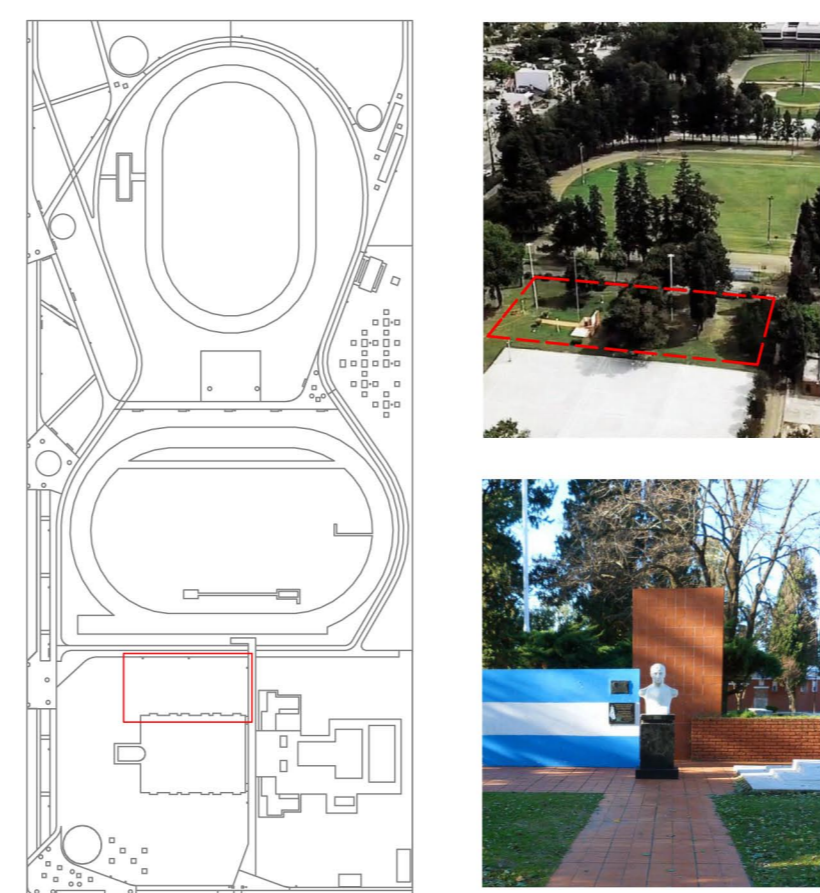
Belgrano fue una persona de fuertes convicciones que dedicó su vida al bien común de todas las personas. Intelectual multifacético, fue un visionario cuyas contribuciones e ideas fueron pioneras y muy avanzadas para su época, ya que sus logros no solo fueron militares o la creación de la bandera, sino que también era un apasionado defensor y promotor de la educación y la cultura, hablaba ya en ese momento de la importancia de las mujeres en la sociedad y de problemáticas ecológicas. Se preocupaba por temas que en ese momento histórico eran muy novedosos y poco comunes, pero que actualmente tienen un fuerte peso en nuestras vidas y nos atraviesan como sociedad. Este memorial tiene como objetivo principal rendir homenaje a Manuel Belgrano, busca honrarlo generando una espacialidad que responda a los valores que fueron el motor de su vida y su historia: memoria, contemplación, austeridad y comunidad.

La **contemplación** nos invita a reflexionar de manera atenta y detenida, uniendo nuestras historias personales con las historias colectivas, ayudándonos a reconocernos y pensar sobre quiénes somos y quiénes queremos ser.

La **austeridad** refleja la integridad y la rigurosidad a la hora de sostener nuestros ideales y valores. Belgrano entendía que la acción cotidiana de los hombres tenía peso sobre el bienestar de todas las personas.

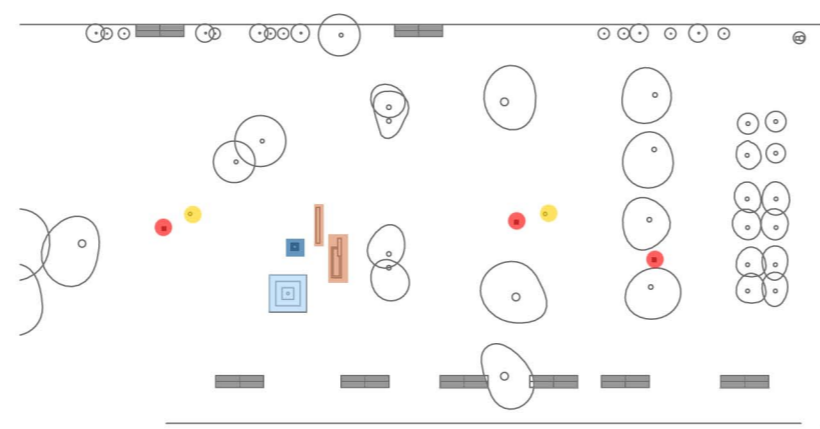
Así, finalmente encontraremos el sentido de **comunidad**, de pertenencia, reconociendo nuestra historia, nuestra identidad y compromiso para con los demás.

Este espacio es una invitación a la introspección, a descubrir el hermoso regalo y legado que Belgrano nos dejó. Busca interpelar a todas las personas, nos invita a repensar nuestros vínculos, a descubrir el valor del bien común y la dicha compartida.



IMPLANTACIÓN

La zona a intervenir se encuentra en una área central del parque. Es un punto rodeado de diversos programas como pista de atletismo, canchas de basket, vestuarios, etc. Tanto los accesos peatonales y bicicletas como provienen desde calle Jujuy como Santa Fe desembocan en este espacio. Sin embargo, a pesar de su centralidad, el espacio se encuentra fragmentado y en desuso, debido a que no se entiende cual es su función. El nuevo proyecto tiene como objetivo que este espacio cobre protagonismo y se presente como el corazón del parque.



ELEMENTOS PREEXISTENTES

El proyecto respeta los elementos preexistentes y árboles del lugar, a excepción del muro y el cantero que están situados en la parte posterior del busto de Belgrano.



IDEA RECTORA

Memoria

El memorial no presenta un acceso principal definido: el proyecto emerge de la tierra, brotando y elevándose de manera sutil, materializándose poco a poco, insinuando y delimitando posibles recorridos. Quien los atraviesa debe esforzarse en descubrir el espacio,

generando una experiencia de búsqueda que representa el concepto de memoria.

Contemplación

Cuando completamos el recorrido de ingreso, descubrimos un espacio íntimo, delimitado por los árboles y la topografía del proyecto. Se trata de un espacio de soledad y reflexión, cuyo solado se hunde levemente en su

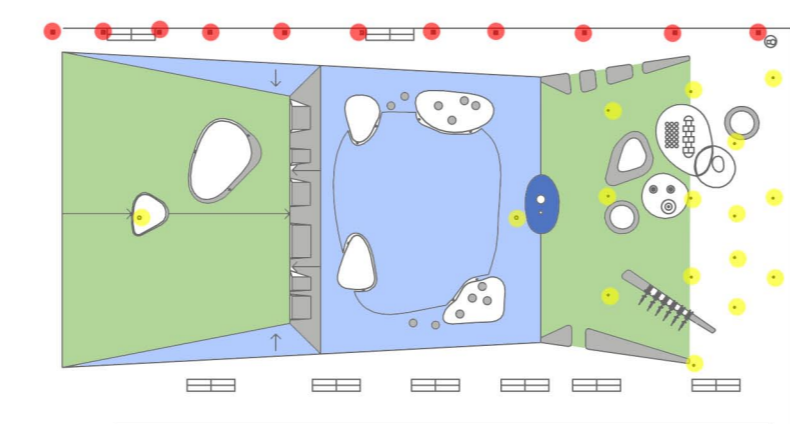
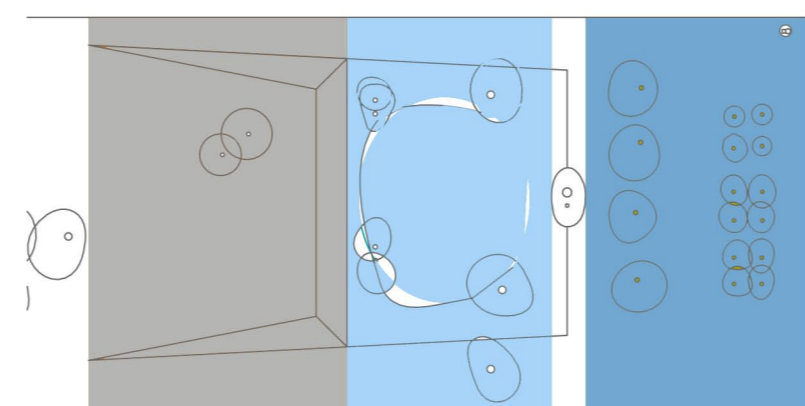
centro hasta generar una delgada capa de agua que funciona como espejo, reflejándonos a nosotros mismos y reflejando el cielo.

Austeridad

Se trata de un espacio más abierto, simple y sencillo, donde se unen dos solados y en su centro se ubican el mástil y el busto de Belgrano, un lugar para albergar actos de fechas conmemorativas.

Comunidad

Al final del recorrido encontraremos una zona para compartir con amigos y otras personas con un programa como juegos, bicicletas y mobiliarios para el ocio y la charla.



SOLADOS Y MOBILIARIO

Las luminarias patrimoniales se colocan acompañando el recorrido peatonal del lugar. El busto de Belgrano y el mástil se reubican en el centro del espacio público generado.

Legend for paving and furniture: Lum. patrim., Nueva Lum., Mobiliario, Hormigón, Adopasto, Mástil y Busto.

