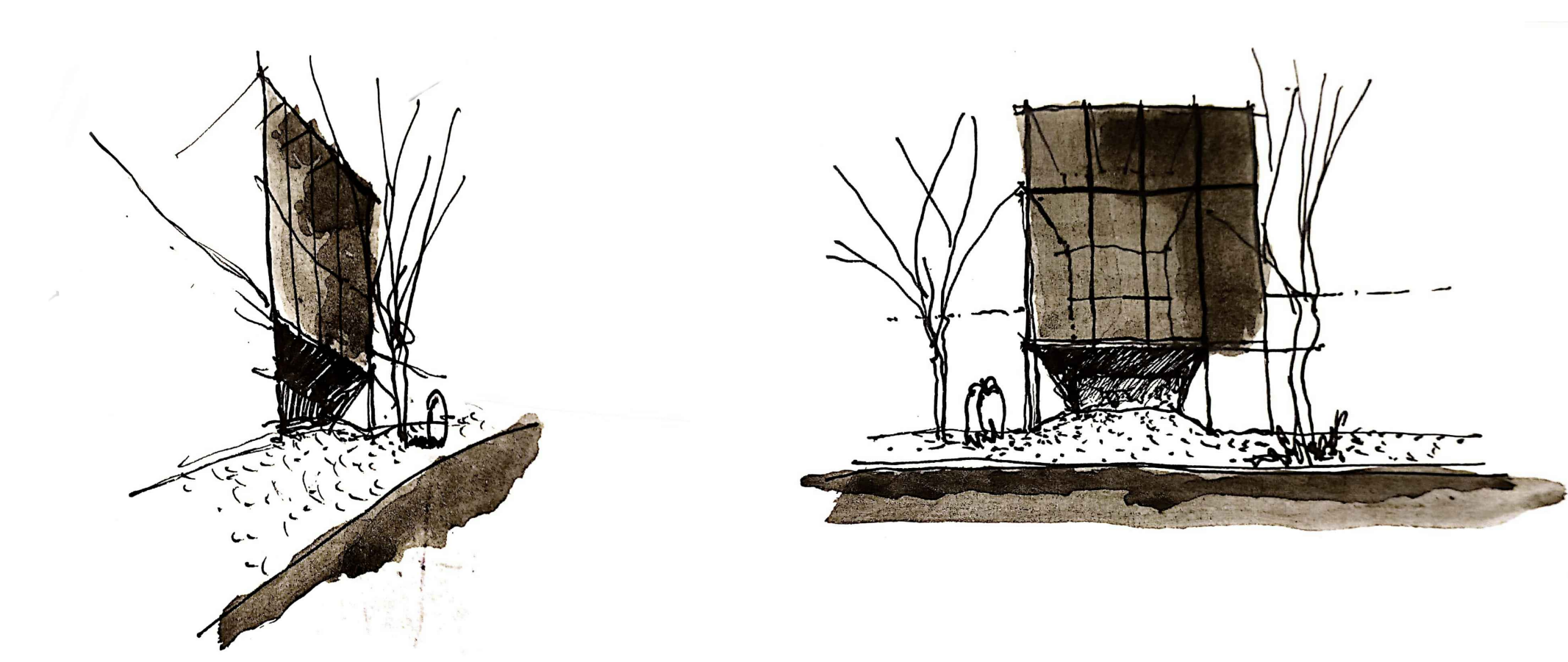
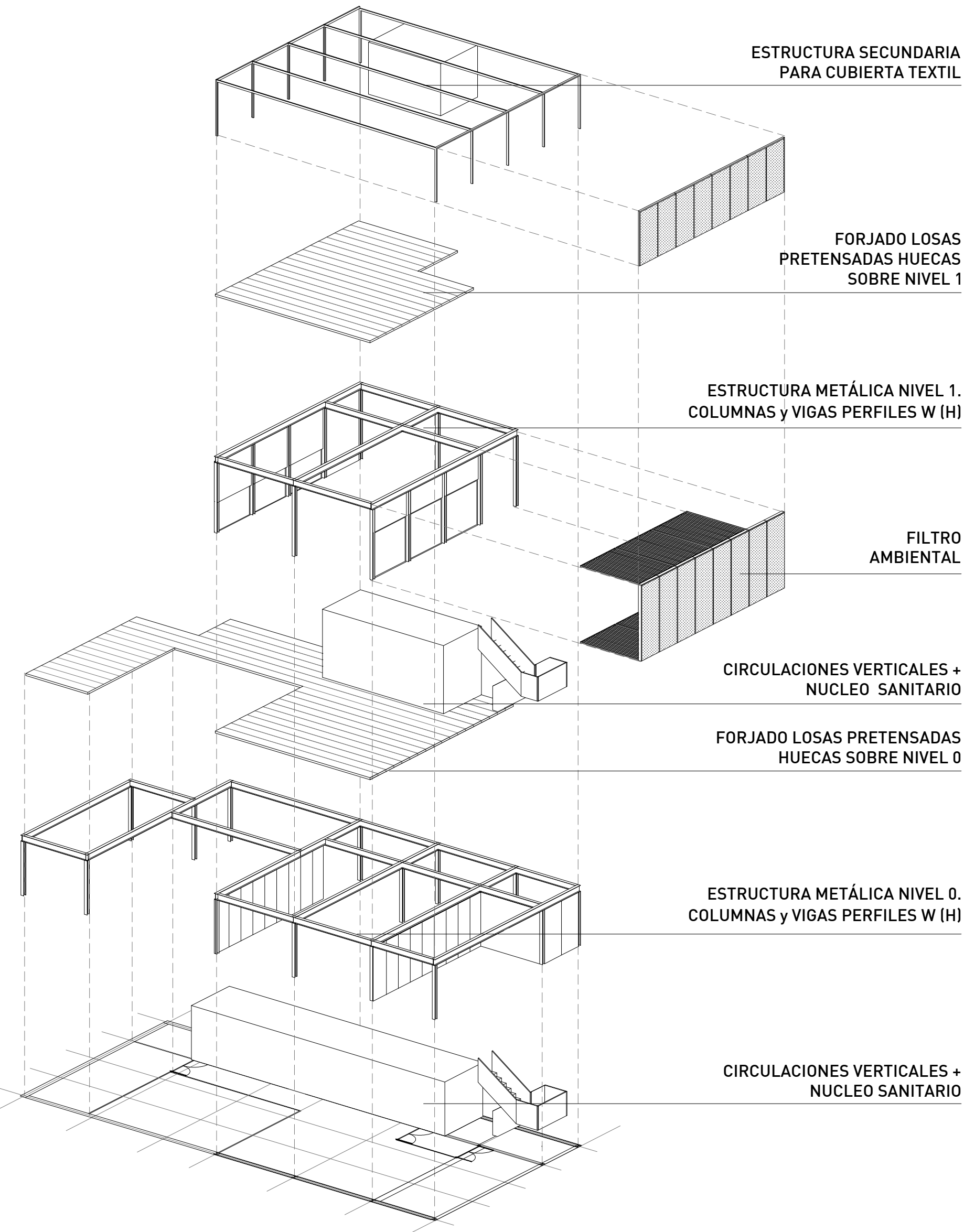


CROQUIS///



DESPIECE CONSTRUCTIVO///



- REFERENCIAS
- ESPACIO DE USOS MÚLTIPLES
  - ESPACIO DE TRABAJO
  - TRANSPORTE SUSTENTABLE
  - ESPACIO FILTRO. CONTROL AMBIENTAL PASIVO
  - AREA VERDE AJARDINADA
  - CUBIERTA VEGETADA



CORTE PERSPECTIVADO///

MEMORIA.///

Pensar la nueva sede del Colegio de Arquitectos del distrito cuatro, plantea la necesidad de reflexionar sobre el compromiso disciplinar hacia la ciudad y con la sociedad, atendiendo a las actividades institucionales, culturales, administrativas y sociales que representa. Las estrategias y decisiones proyectuales expresan esta condición, poniendo en valor una institución abierta e integrada a la sociedad.

Atendiendo a las condiciones del lugar, un típico tejido de baja densidad y de escala doméstica indeterminada, se plantea un edificio en correspondencia con la situación y escala urbana del sector, haciendo prevalecer las lógicas constructivas y las situaciones intermedias como método de control bioclimático. Como valor intrínseco del sector, se destaca la presencia de ejemplares de plátanos en correspondencia con el área a intervenir.

Es así que, a nivel cero, se realizan tres operaciones básicas. Por un lado, mediante el ensanche del espacio público, se crea un atrio semicubierto que oficia de espacio de transición entre lo puramente urbano y el propio edificio, actuando como un espacio fuelle. Por el otro, en el interior, una segunda operación consiste en generar un patio abierto hacia el norte, buscando las mejores orientaciones, creando un ambiente que varía según las épocas del año a partir de la vegetación y el diseño paisajístico que incorpora especies nativas de bajo mantenimiento, y sobre el cual se funden una serie de visuales cruzadas entre las distintas unidades del conjunto que se vuelcan sobre este patio. Finalmente, la tercera operación, consiste en despojar la planta de cualquier elemento fijo que obstruya las visuales, concentrando los núcleos circulatorios y de servicios sobre una de las medianeras.

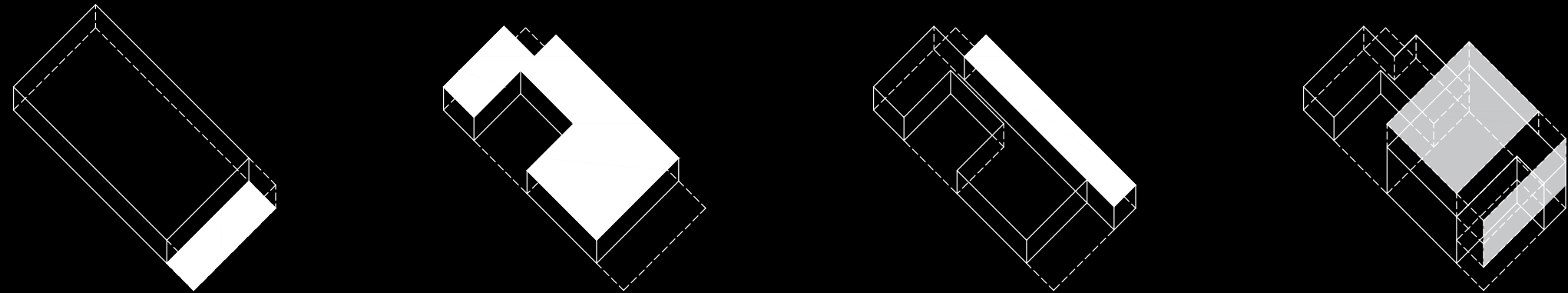
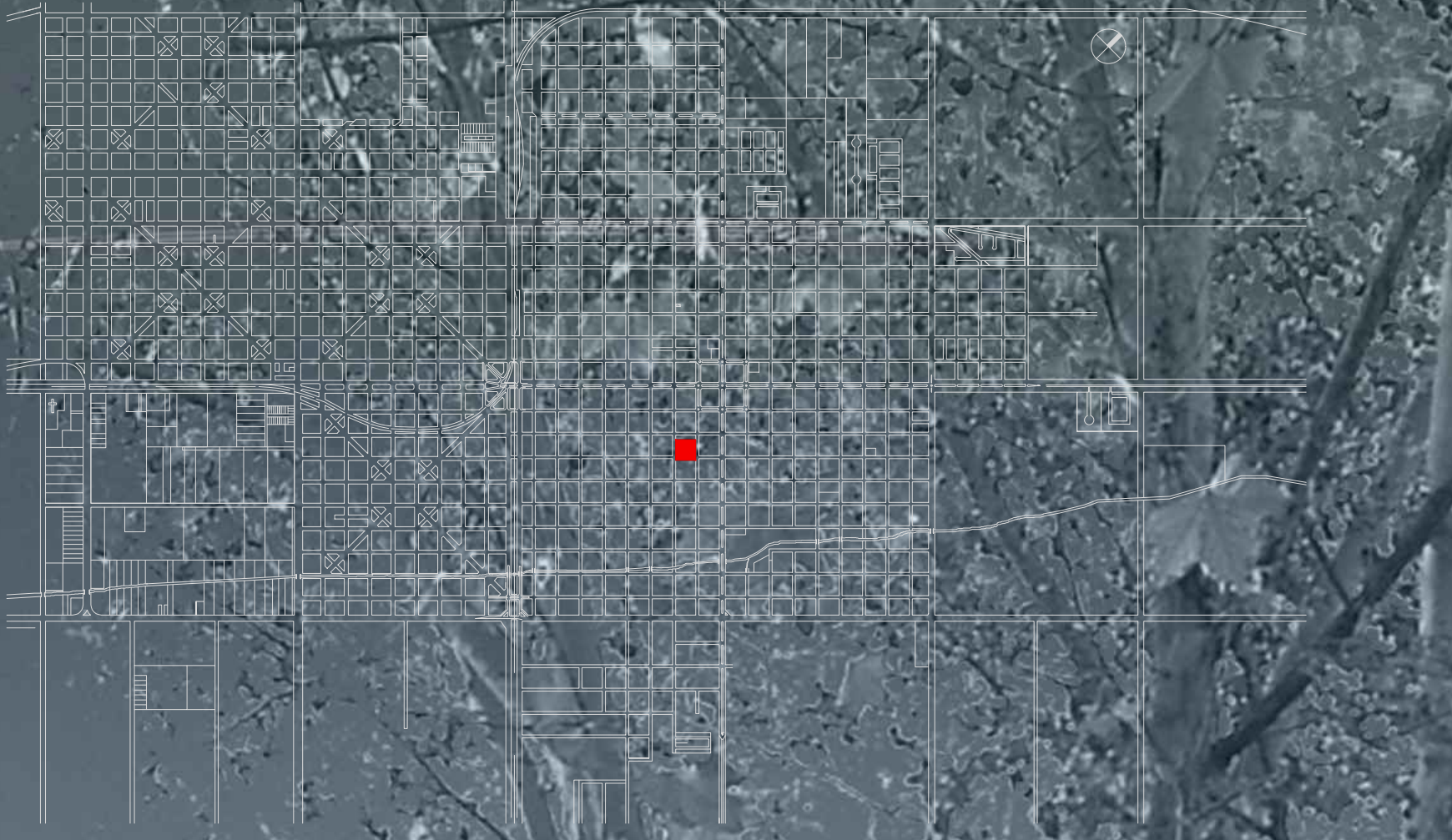
Como actividad a-programática, se plantea una terraza para actividades recreativas, generando una situación intermedia a través del uso de cubiertas textiles retráctiles, con el uso de estructuras metálicas livianas, que permitirían el crecimiento futuro del edificio, duplicando la superficie cubierta de la planta.

Apelando a un edificio austero, se priorizan los medios de control climáticos pasivos, utilizando filtros ambientales que atemperan y reducen los factores climáticos de acuerdo a las orientaciones. Al mismo tiempo una estructura clara configura la matriz del edificio, exponiendo los recursos y materiales empleados, exaltando la métrica que define la estructura y aportando la flexibilidad necesaria de acuerdo a los diferentes usos. A fin de construir un sistema lógico, se emplea una estructura metálica de perfiles normales para columnas y vigas y losas conformadas por elementos pretensados de fácil montaje en obra a fin de optimizar al máximo los tiempos de ejecución.

El edificio está concebido a partir de la posibilidad de funcionar como un único programa o estratificar las funciones por plantas, manteniendo la independencia funcional, aunque espacialmente integradas. Esta posibilidad programática define la sección del edificio como estrategia de vinculación espacial.

El cerramiento de las fachadas está resuelto con una estructura modular de aluminio incorporando una fachada textil, liviana que funciona como una pantalla que regula el clima y la intimidad interior, filtra las visuales de la calle y media el ingreso de luz natural, a la vez que proporciona una imagen ordenada y serena en medio de un contexto visual heterogéneo.

PLANO LOCALIZACION///



1. ATRIO + 2. PATIO + 3. SERVICIOS + 4. FILTRO AMBIENTAL - EXPANSIÓN FUTURO CRECIMIENTO

CONCURSO PROVINCIAL DE ANTEPROYECTOS  
SEDE COLEGIO DE ARQUITECTOS PROVINCIA DE SANTA FE Y DISTRITO 4 - Casilda

CAPSF / CA4

ESQUEMAS CONCEPTUALES - MEMORIA

ESCALA: 1:50