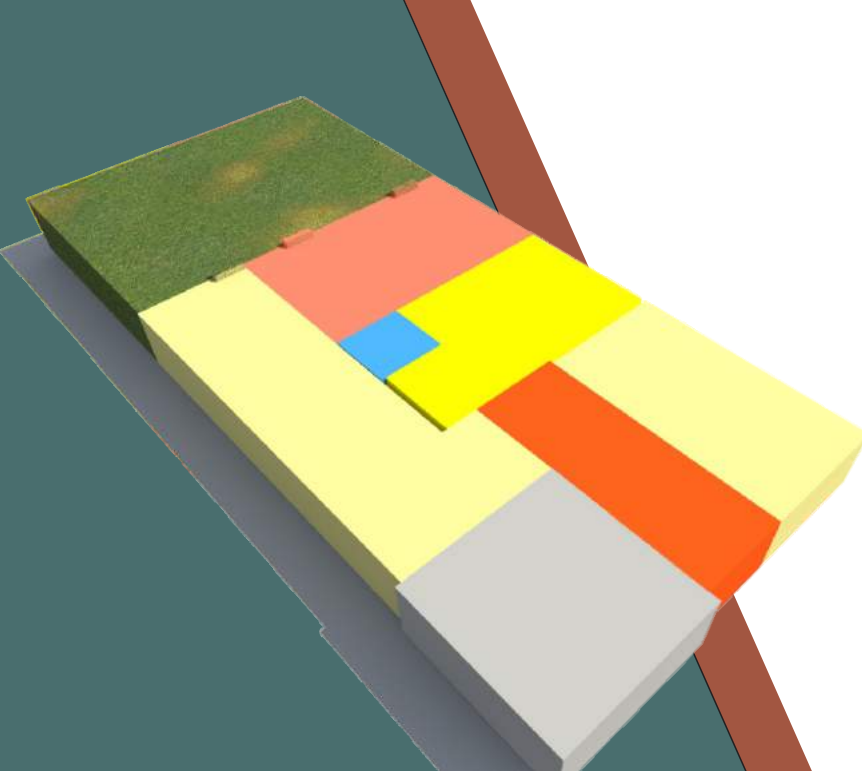
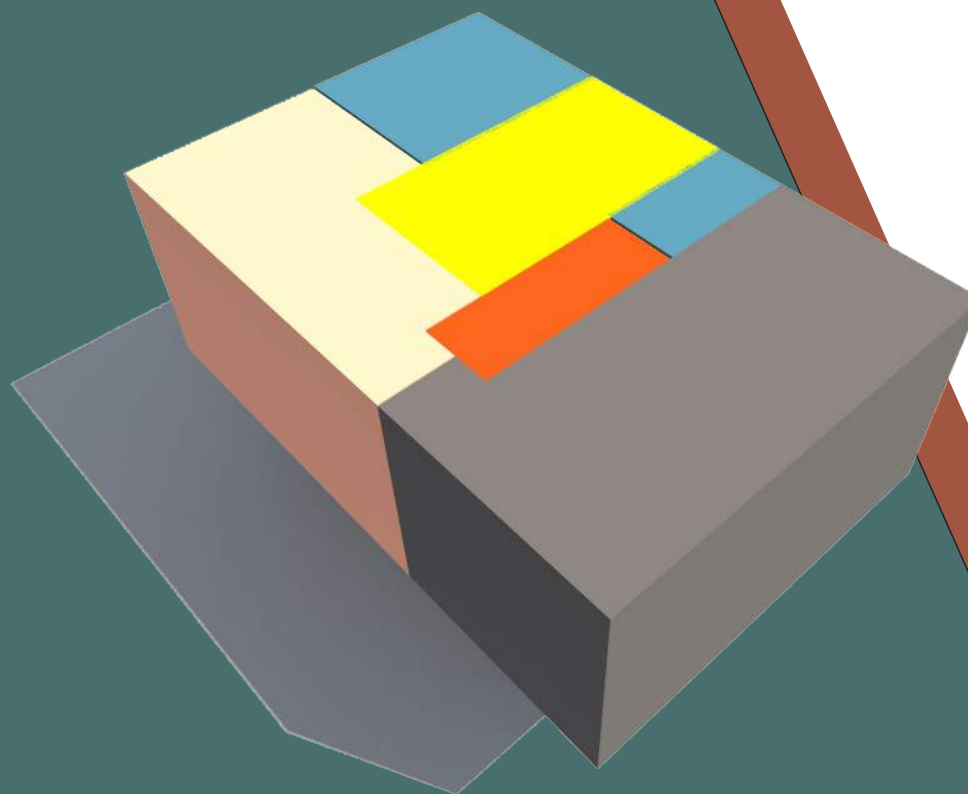


CONCURSO PROVINCIAL DE ANTEPROYECTOS SEDE COLEGIO DE ARQUITECTOS PROVINCIA DE SANTA FE DISTRICTO 4 - CASILDA

ORGANIZACION FUNCIONAL

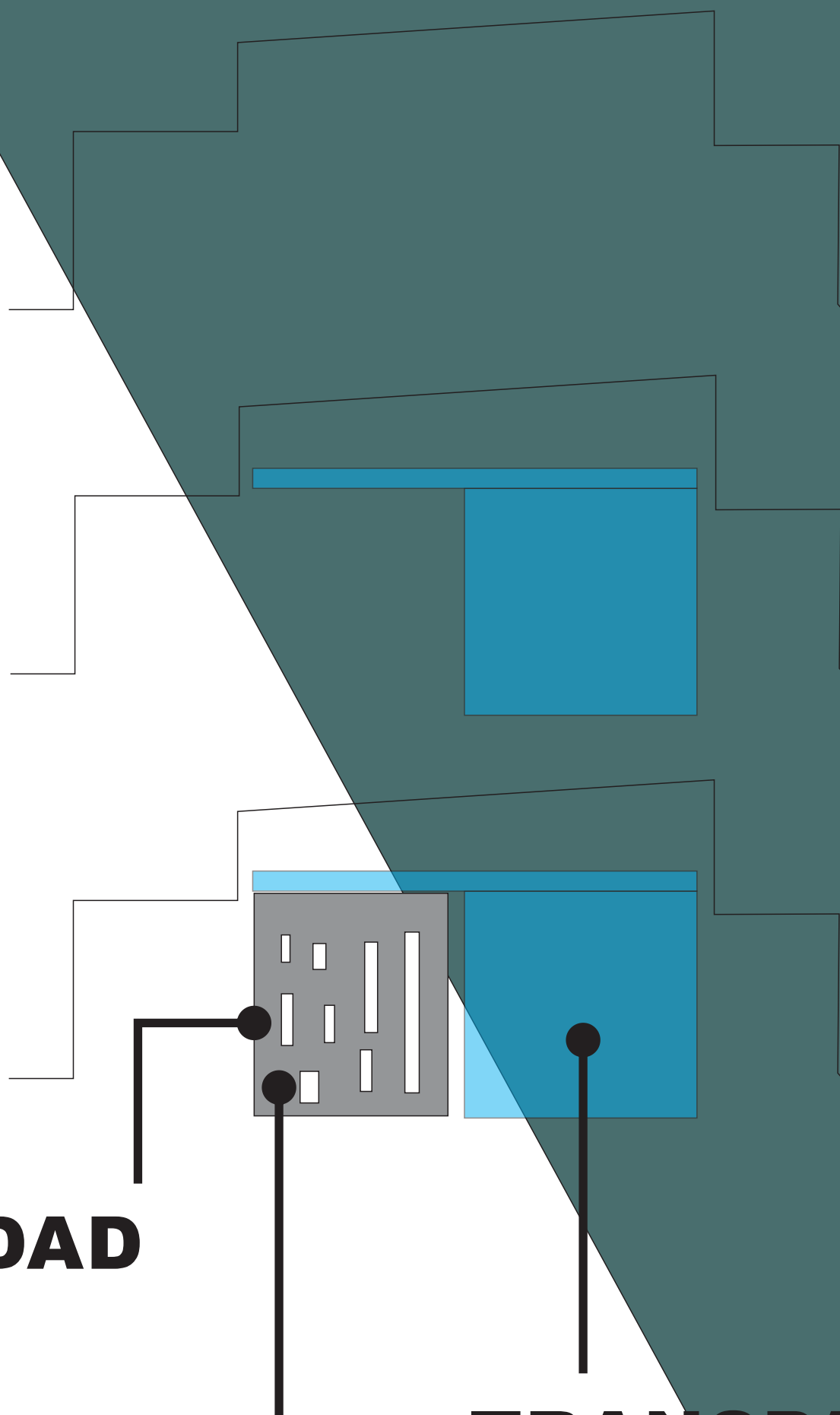


- CIRCULACION VERTICAL
- ATENCION A PROFESIONALES
- BAÑO DE SERVICIO
- CIRCULACIÓN
- SALA DE ESPERA
- SALA DE REUNION



- CIRCULACION VERTICAL
- CIRCULACIÓN
- ESPACIO SOCIAL RECREATIVO
- BAÑO - COCINA - OFFICE
- S.U.M. - SALA DE EXPOSICIONES

ESQUEMA FORMAL



PERMEABILIDAD

SOLIDEZ

TRANSPARENCIA

MEMORIA DESCRIPTIVA

En un comienzo, trate de lograr un concepto para este proyecto. y tome la desicion de adoptar tres palabras clavez las cuales me guien en el diseño. Con esto surgieron las palabras " TRANSPARENCIA - SOLIDEZ - PERMEABILIDAD"

En este contexto, se buscaba representa la transparencia de nuestro trabajo, generar un icono en la ciudad y siempre tratar de que el mismo funcione internamente correctamente.

a partir de esto se logro una gran parte de la fachada transparente, para el ingreso de luz y el contacto directo con el afuera.

esta misma transparencia se transmite hasta la terraza, formando parte de la baranda de la misma.

Marcando un limite, ubique un soporte que brinda la idea, de seguridad y a su vez flexibilidad, generando un juego de luces, particulares en interior del edificio.

Esto se traslado al interior del edificio, siendo la parte robusta la estructura del ascensor.

y los sectores permeables los de atencion y de uso multiples. Todo conforma, mi propuesta buscando siempre, el vinculo del buen funcionamiento interno y la comunicación visual



PERSPECTIVAS

CONCURSO PROVINCIAL DE ANTEPROYECTOS SEDE COLEGIO DE ARQUITECTOS PROVINCIA DE SANTA FE Y DISTRICTO CASILDA

CAPSF/ CAD 4

Axonometrias - Perspectivas - Memoria Descriptiva

ESC.:
N 1