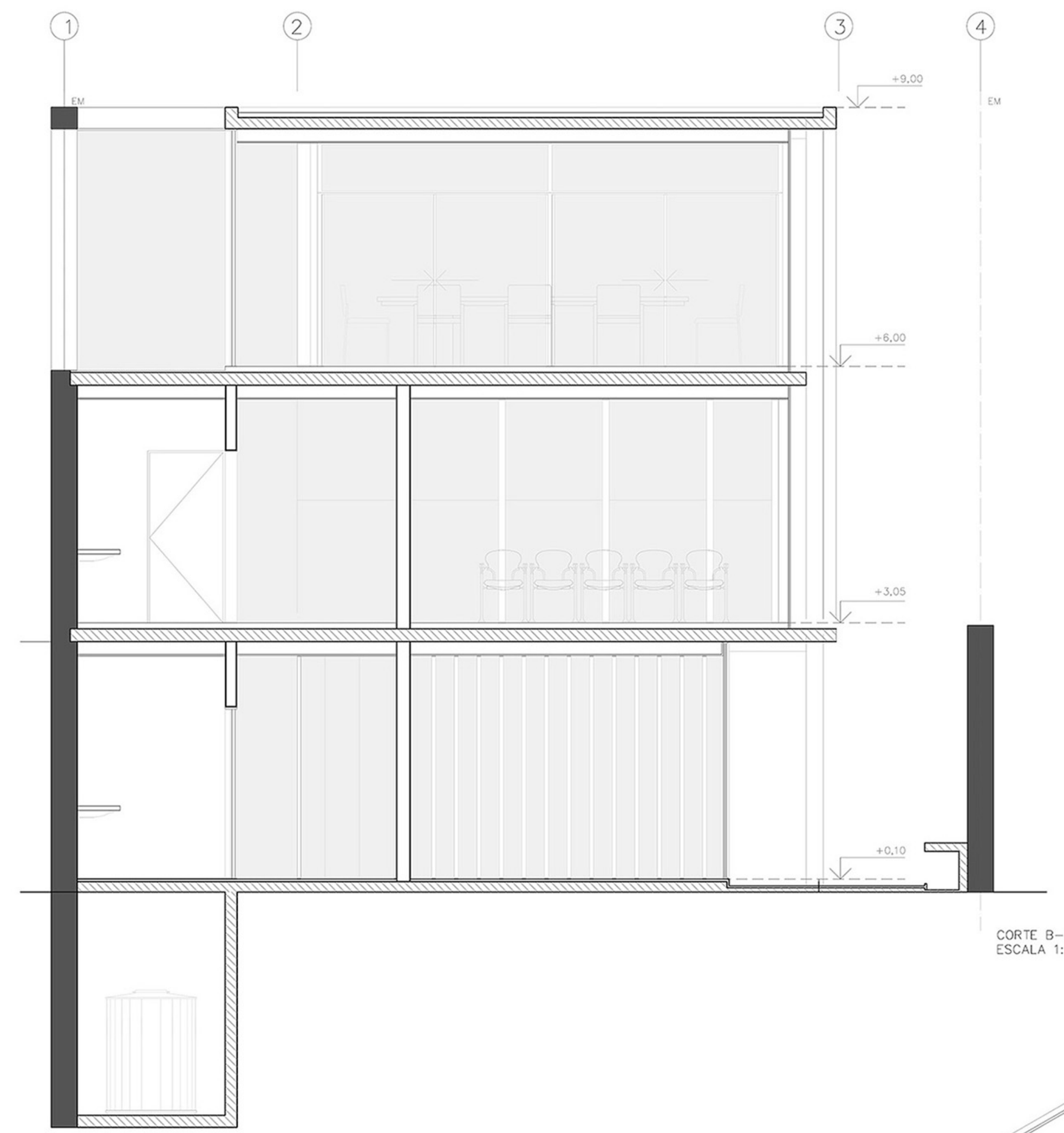
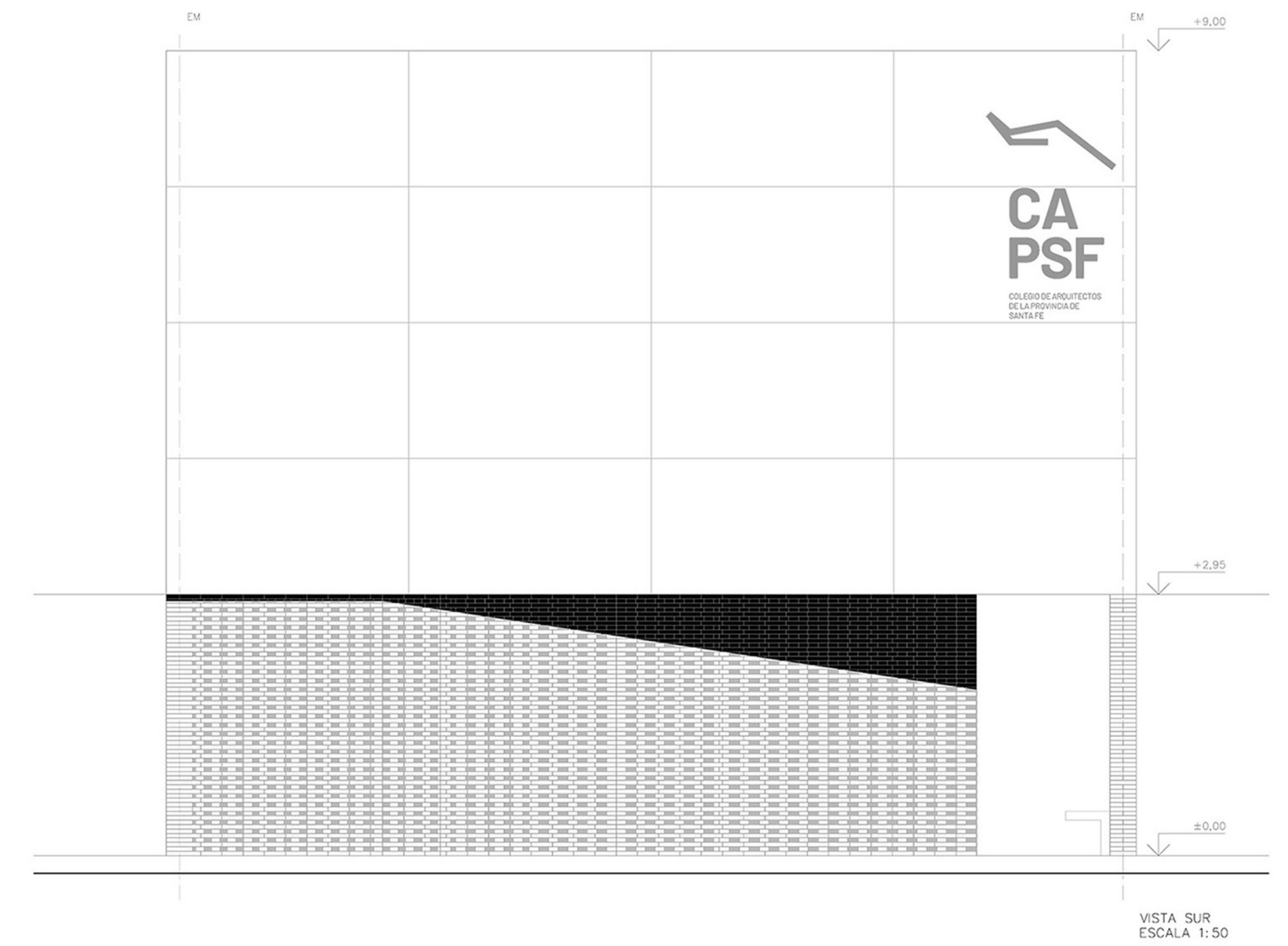


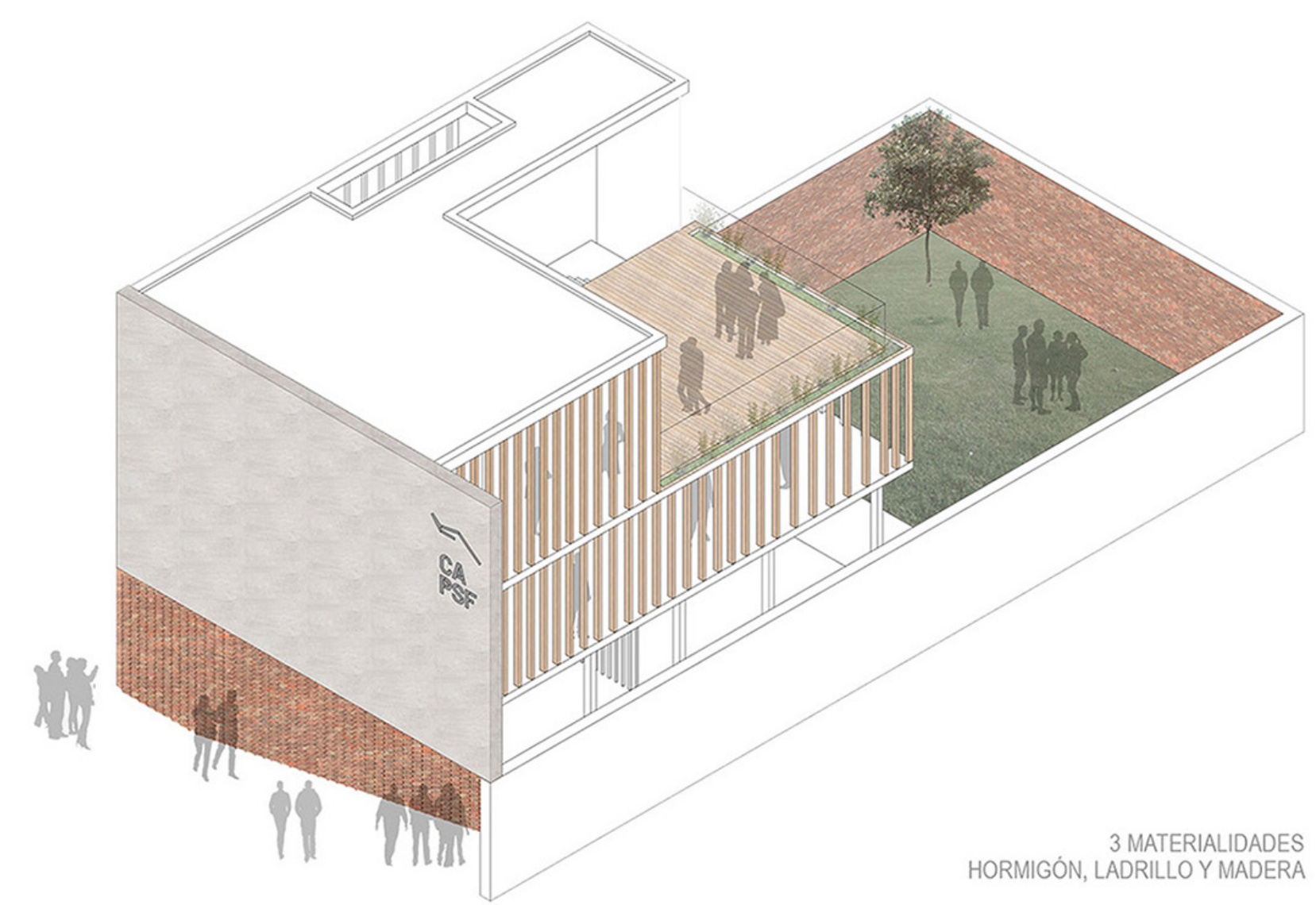
PLANTA AZOTEA
ESCALA 1:50



CORTE B-B
ESCALA 1:50



VISTA SUR
ESCALA 1:50



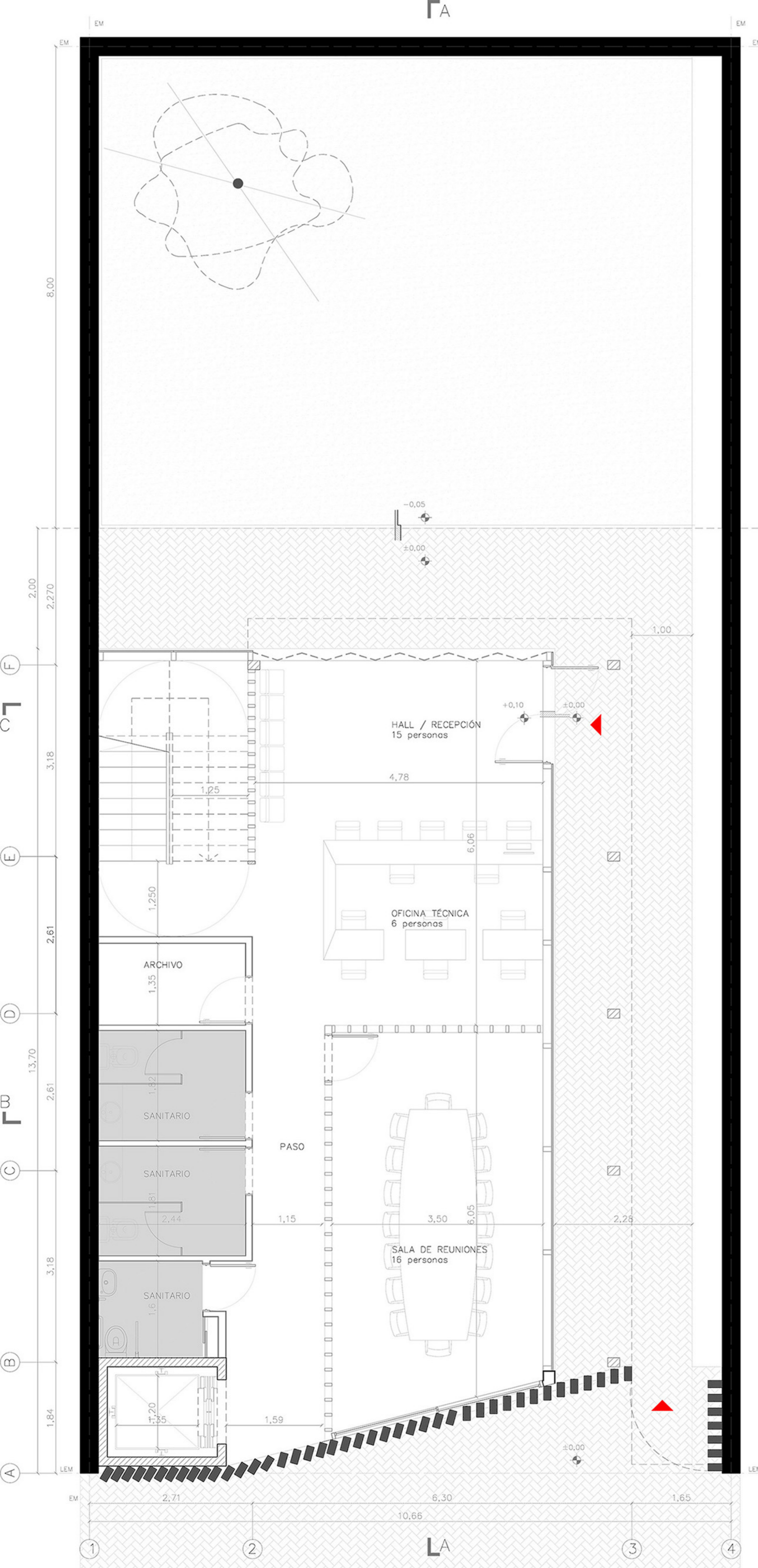
3 MATERIALIDADES
HORMIGÓN, LADRILLO Y MADERA

BREVE RERESEÑA PROYECTUAL

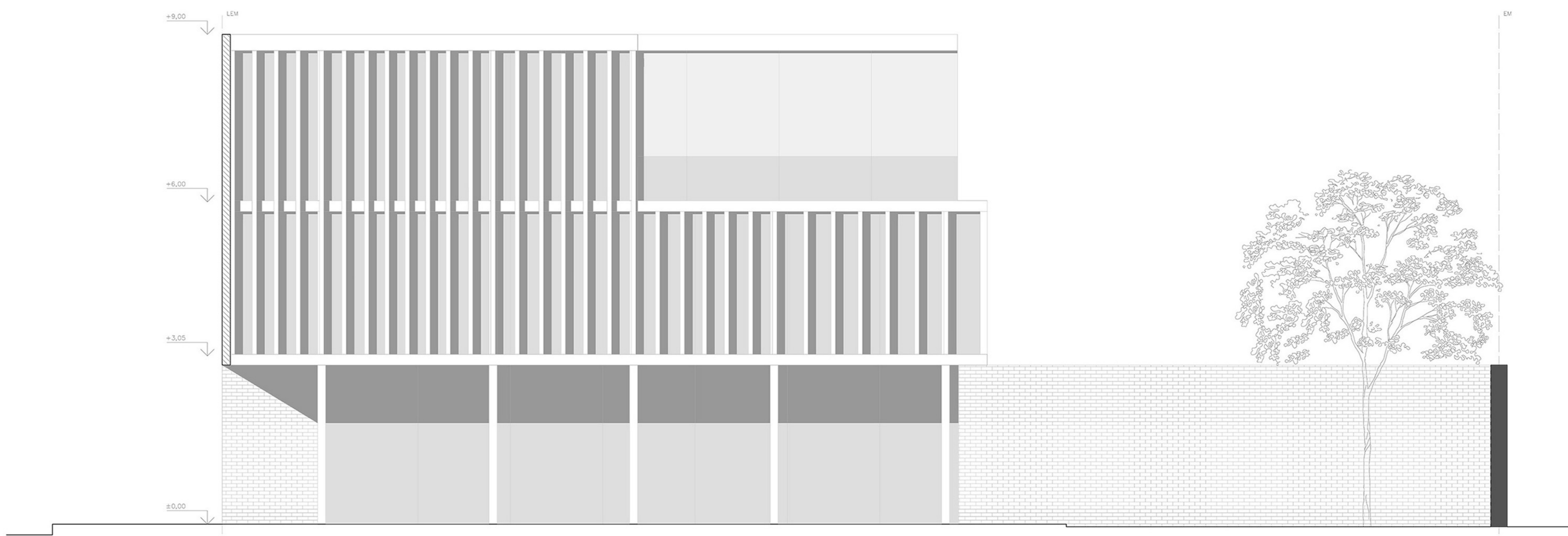
El nuevo edificio del Colegio de Arquitectos de la Provincia de Santa Fe en su sede 4, en la ciudad de Casilda, es una oportunidad que tiene la institución para generar un cambio de paradigma con la sociedad. El proyecto busca generar un salto cuantitativo y cualitativo del colegio para una correcta interacción entre los profesionales y la comunidad, fortaleciendo la inserción del oficio en la ciudad. Permitiendo una versatilidad y un crecimiento para los distintos usos que se puedan generar a través del tiempo. La materialidad que se buscó para el edificio fue producto de una decisión de poder mostrarse como un elemento constitutivo pero referencial de la ciudad. En su fachada conjuga la simpleza del material tradicional, como el ladrillo visto y el hormigón en bruto otorgando una protección de su fachada sur como así también la posibilidad de ir descubriendo en edificio a medida que se ingresa.

La idea principal es tomar el mayor asoleamiento posible del norte y del este, protegiéndonos hacia el sur y el oeste. La ventilación natural en los ambientes se produce sin ningún inconveniente, ya que se plantea una versatilidad en todos los espacios de modo tal que el colegio pueda tener un flujo de ventilación cruzada permanente si se lo quisiera, otorgando paños vidriados con DVH que por momentos pueden abrirse completamente como también ser herméticos, generando un excelente confort térmico. Tiene un fácil acceso para el ciudadano recorriendo el edificio a través de un sector reconfortante que conjuga la pureza de los materiales y lo natural. Todos los espacios buscan integrarse con el exterior, perdiendo los límites puros del programa para lograr confort y hacer agradable la experiencia de visitar el Colegio de Arquitectos de la Provincia de Santa Fe - Distrito 4 - Casilda.

<p>CONCURSO PROVINCIAL DE ANTEPROYECTOS SEDE COLEGIO DE ARQUITECTOS PROVINCIA DE SANTA FE Y DISTRITO 4 - Casilda CAPSF/CA4</p>		
	<p>GEOMETRALES, IMÁGENES y MEMORIA</p>	<p>ESCALA 1:50 01/04</p>



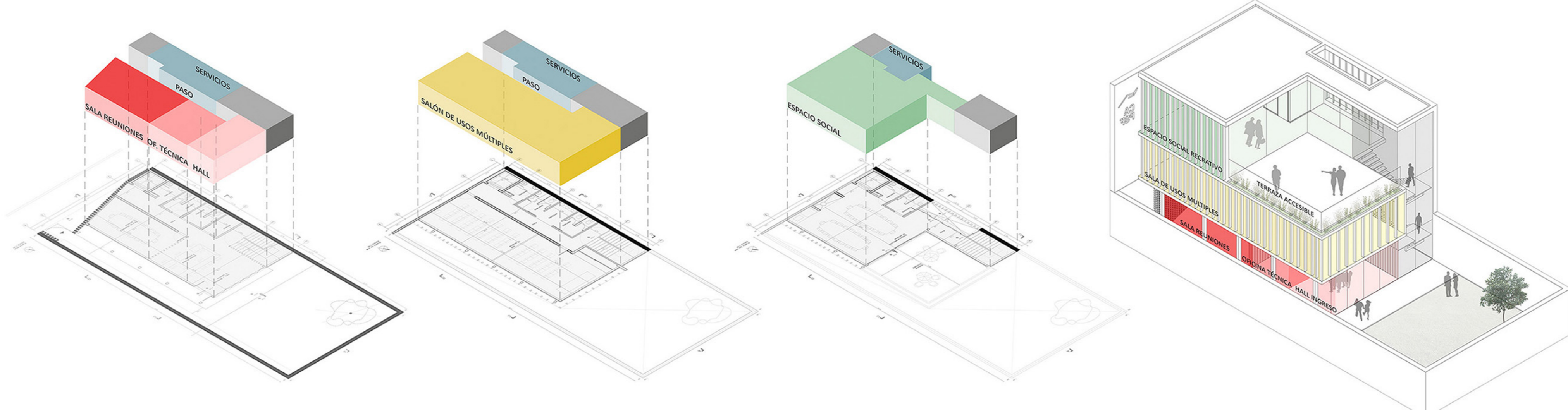
PLANTA BAJA
ESCALA 1:50



VISTA ESTE
ESCALA 1:50

Planilla de superficies - Sede Colegio de Arquitectos Provincia de Santa Fe Distrito 4 - CASILDA LOCAL

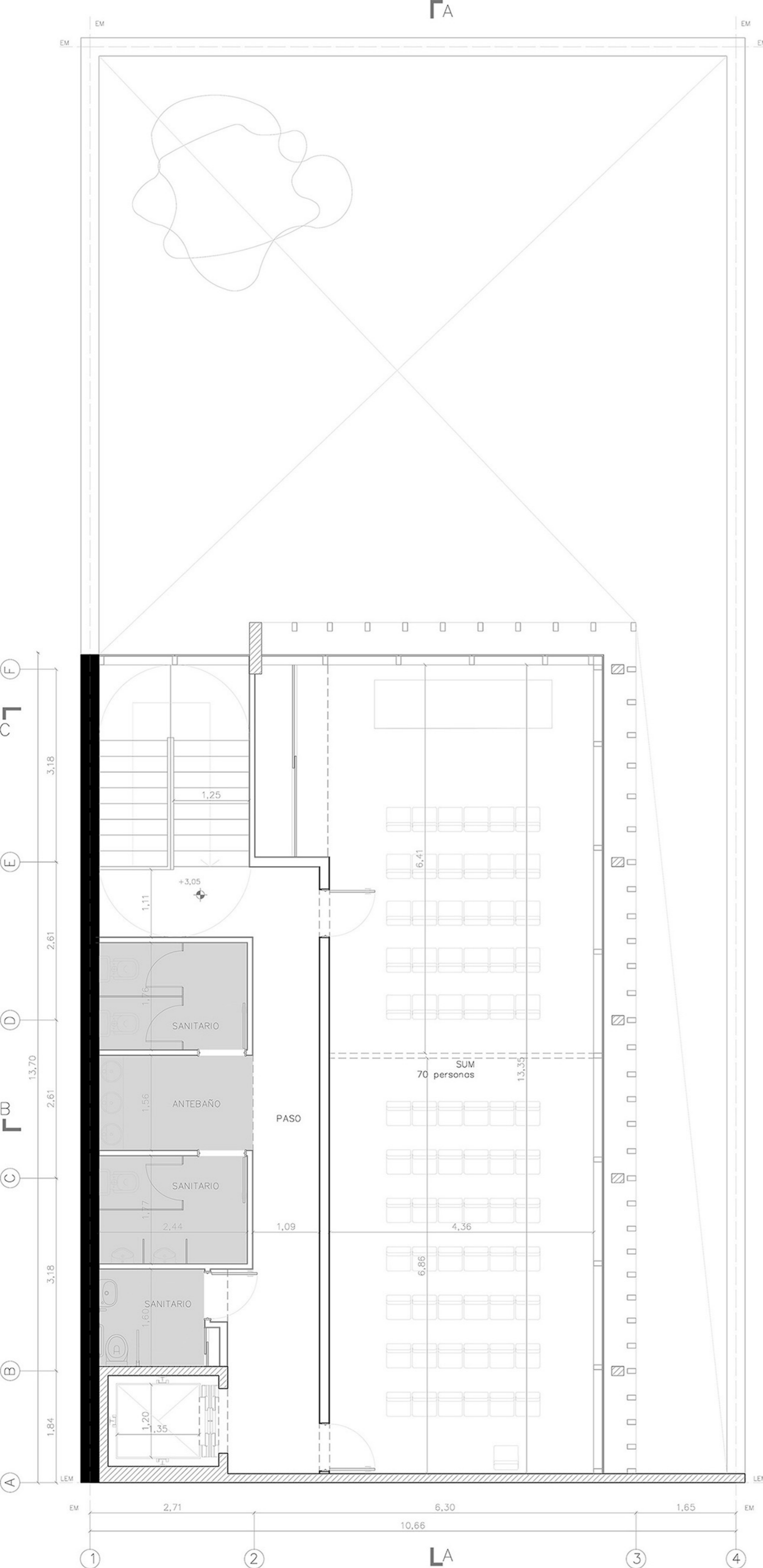
	Superficie parcial	Superficie total
A- Área técnica / Administrativa		66,20 m²
A1- Hall		
A2- Recepción y sala de espera	32,75 m ²	
A3- Oficina Área Técnica / Administrativa		
A4- Sala de reuniones de directorio	21,80 m ²	
A5- Sanitarios	11,65 m ²	
B- Área institucional / Administrativa		72,35 m²
B1- SUM	62,00 m ²	
B2- Sanitarios	15,35 m ²	
C- Ambientes y servicios complementarios		50,45 m²
C1- Cocina y kitchenette		
C2- Espacio social - recreativo	43,35 m ²	
C3- Sanitarios	7,10 m ²	
Circulaciones verticales		12,50 m ²
Circulaciones por piso		34,00 m ²
Aleros (50%)		11,90 m ²
TOTAL		247,40 m²



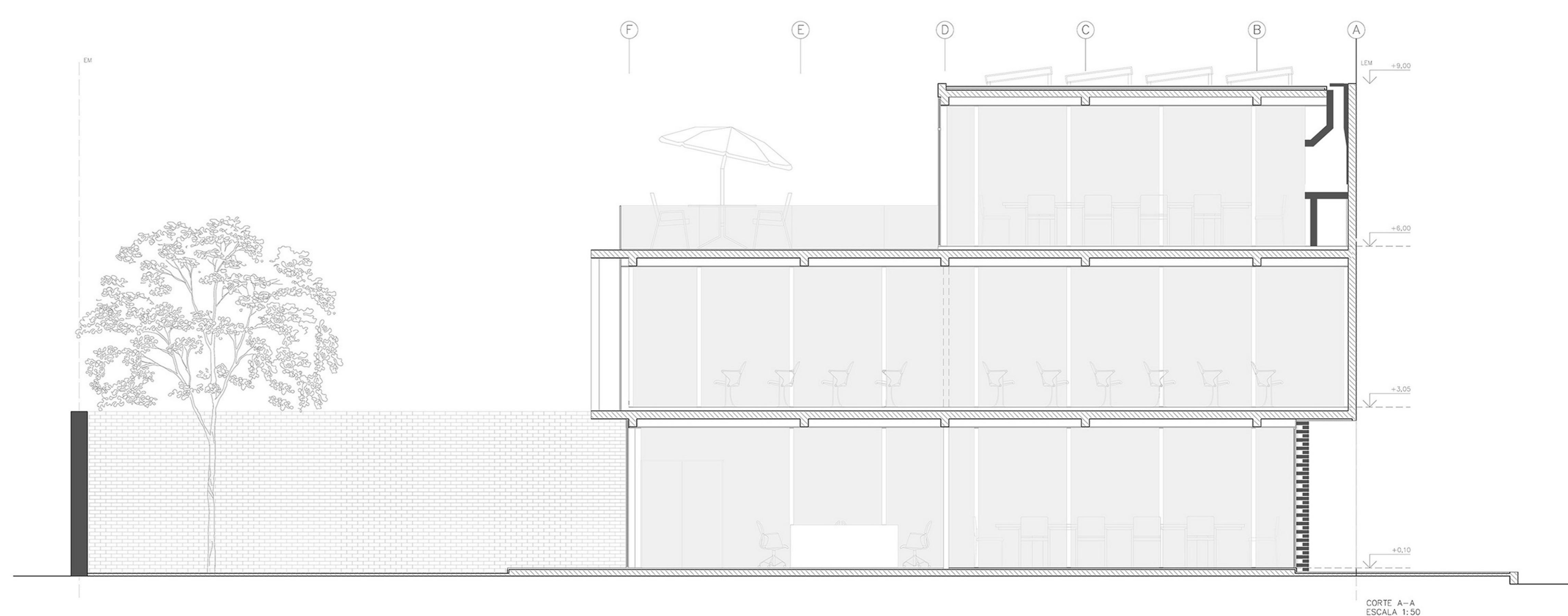
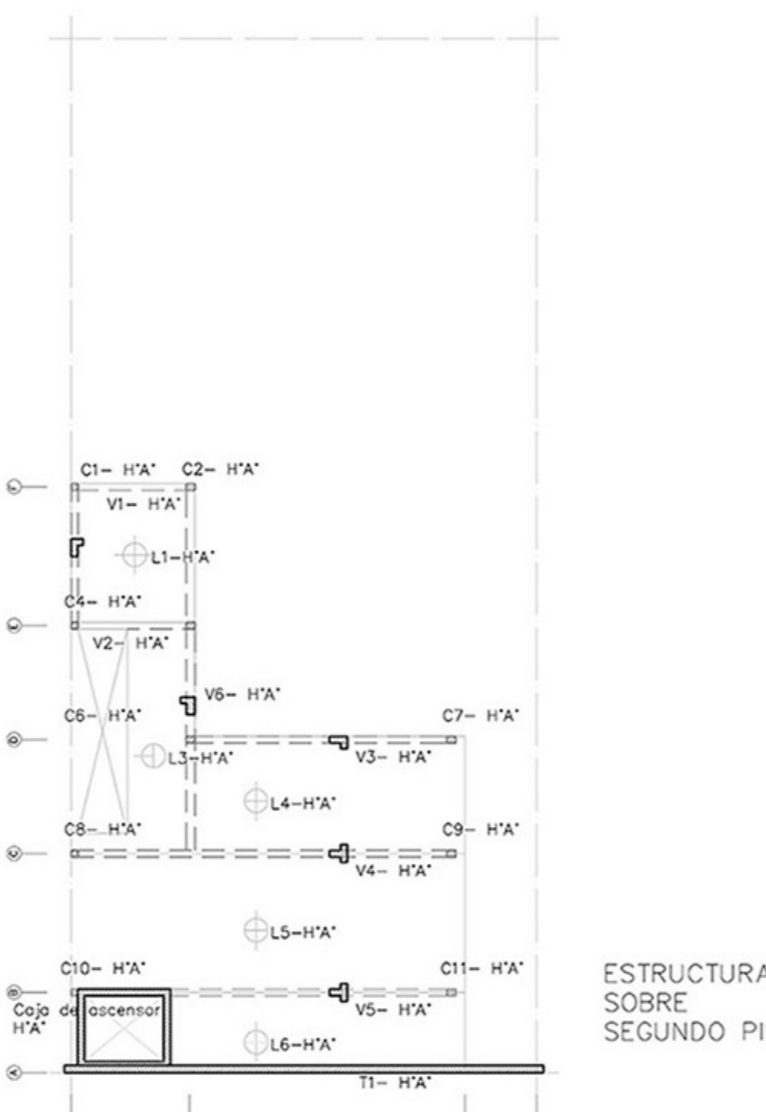
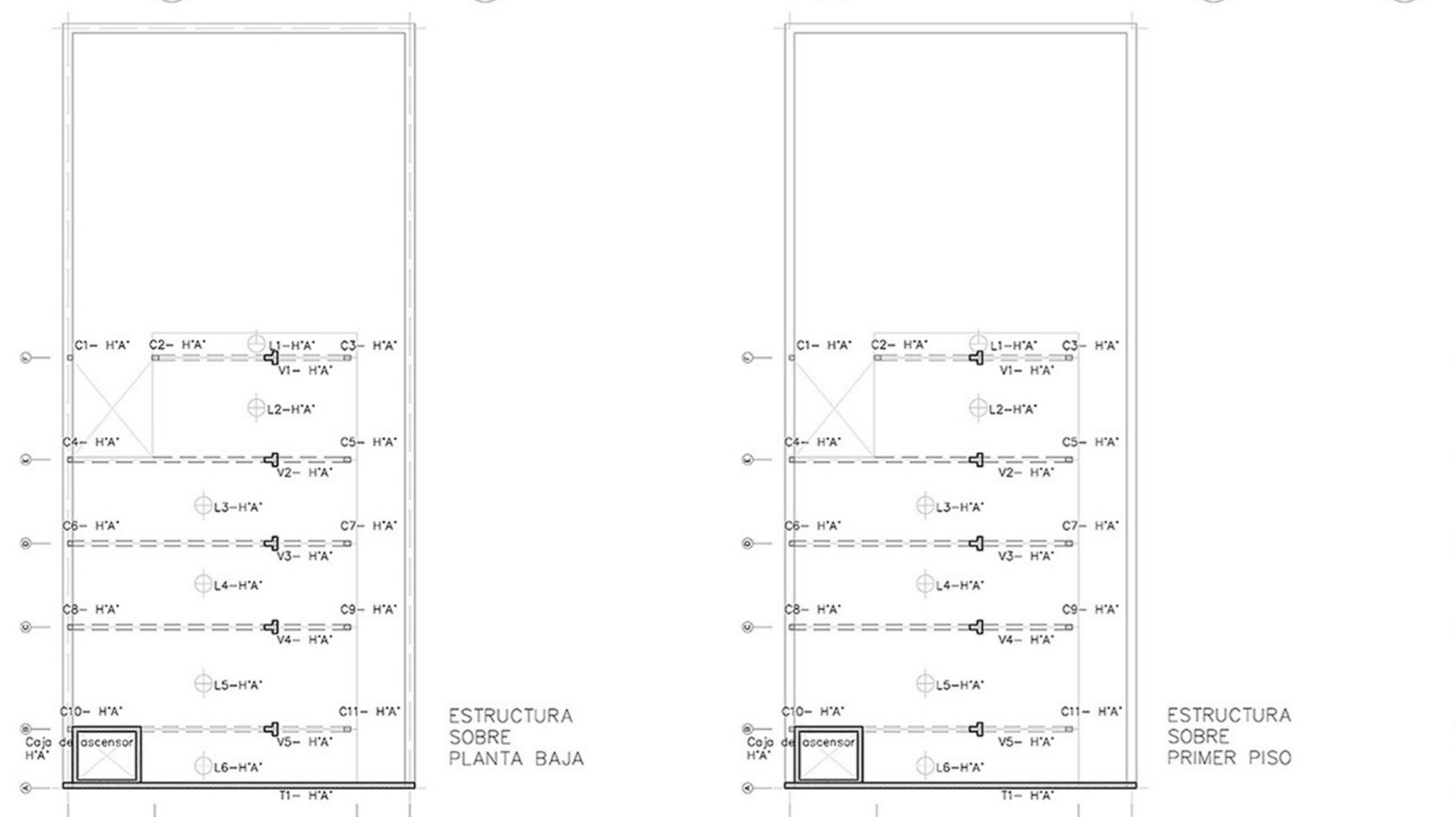
CONCURSO PROVINCIAL DE ANTEPROYECTOS
SEDE COLEGIO DE ARQUITECTOS PROVINCIA DE SANTA FE Y DISTRITO 4 - Casilda
CAPSF/CA44

GEOMETRALES, IMÁGENES, PLANILLA DE SUPERFICIE y ESQUEMAS

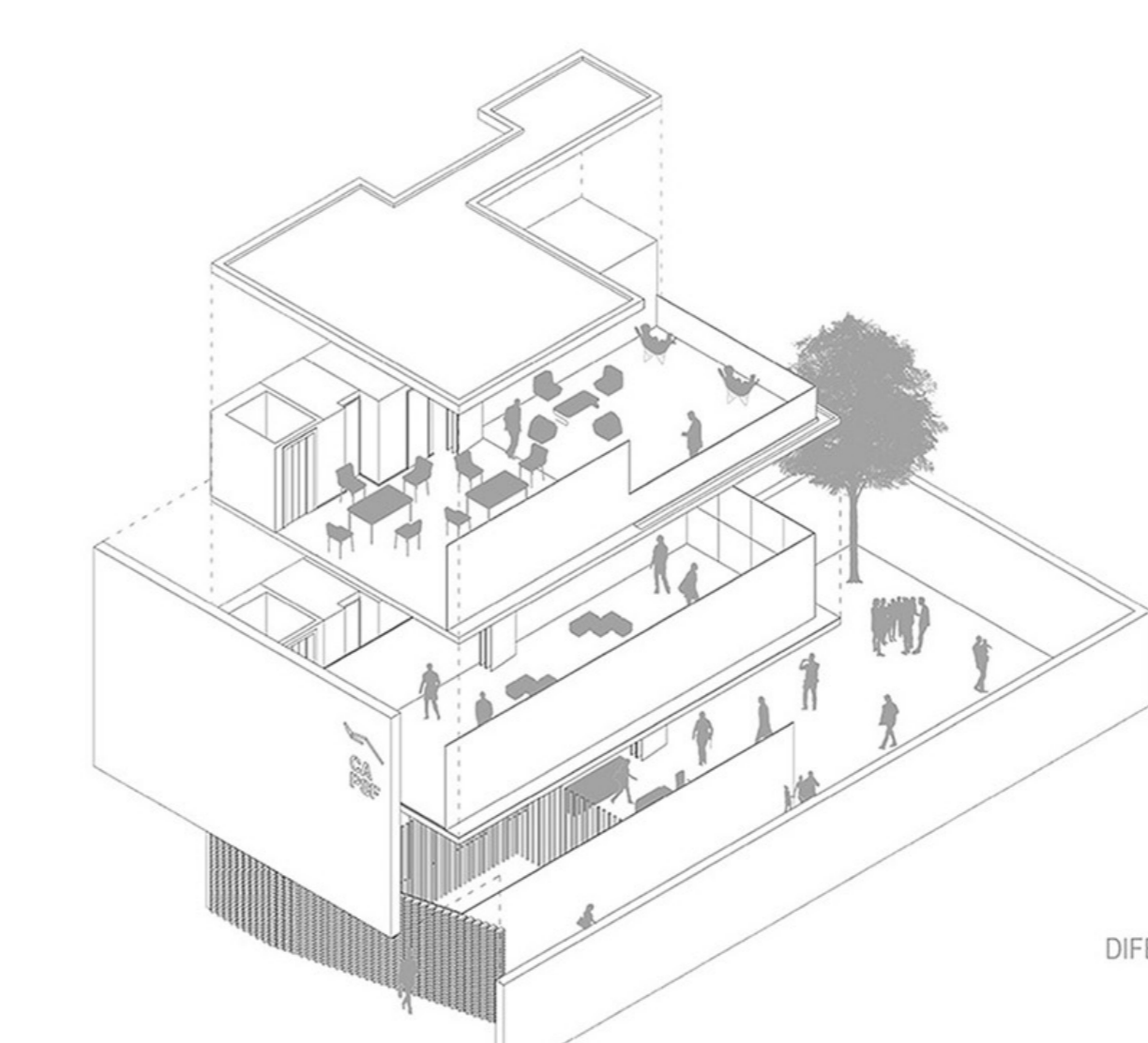
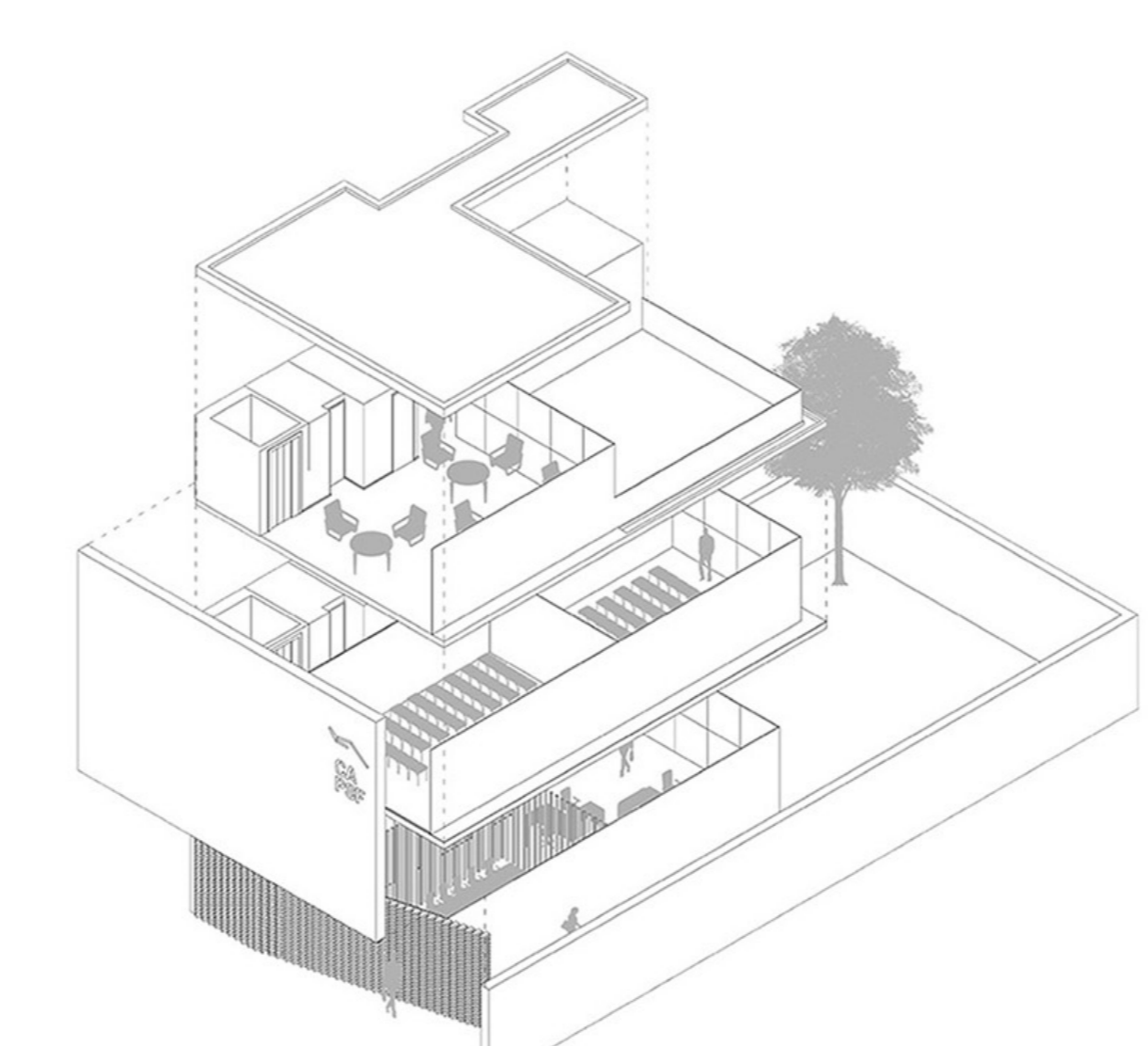
ESCALA 1:50
02/04



PLANTA 1er nivel
ESCALA 1:50

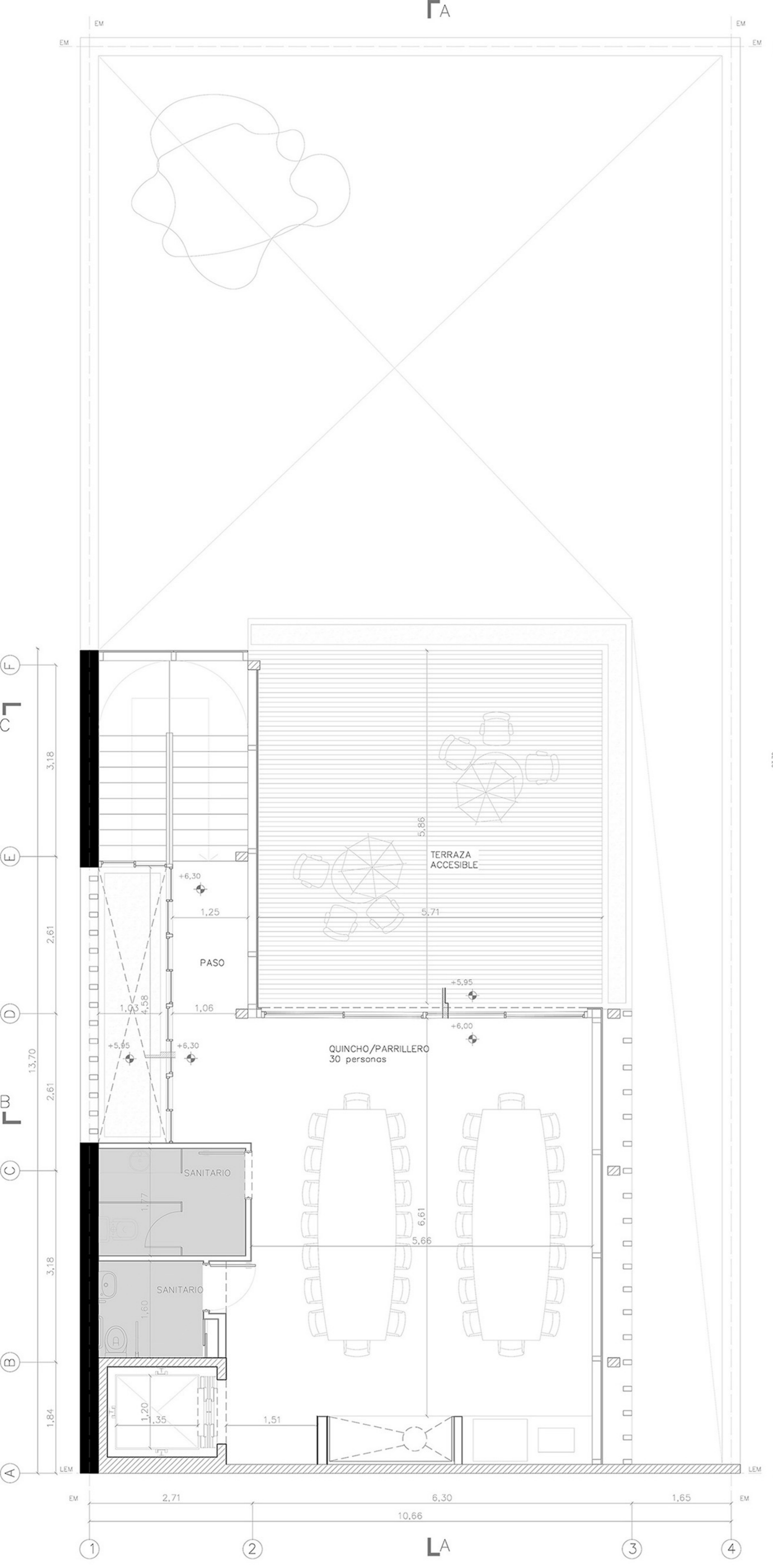


CORTE A-A
ESCALA 1:50

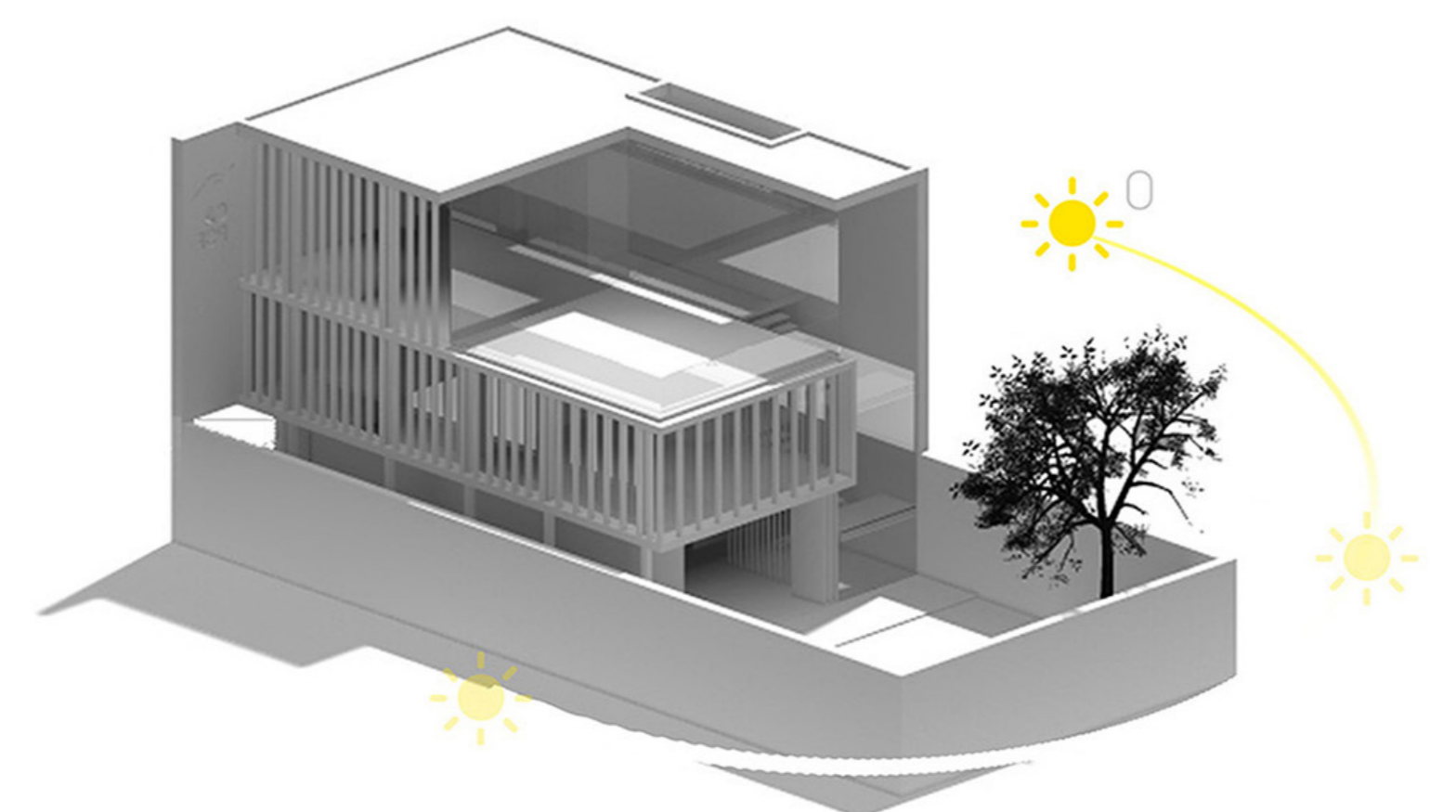
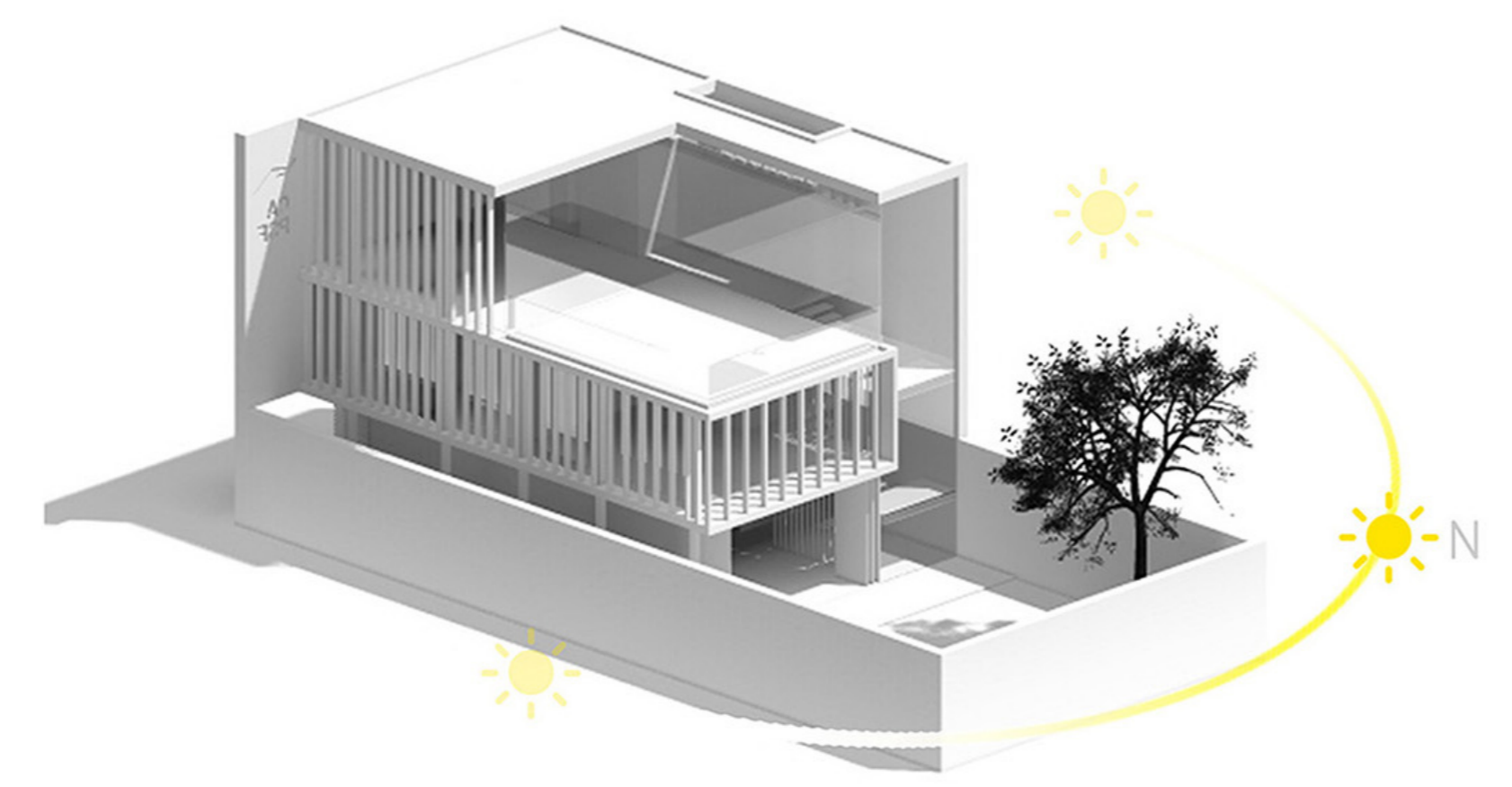
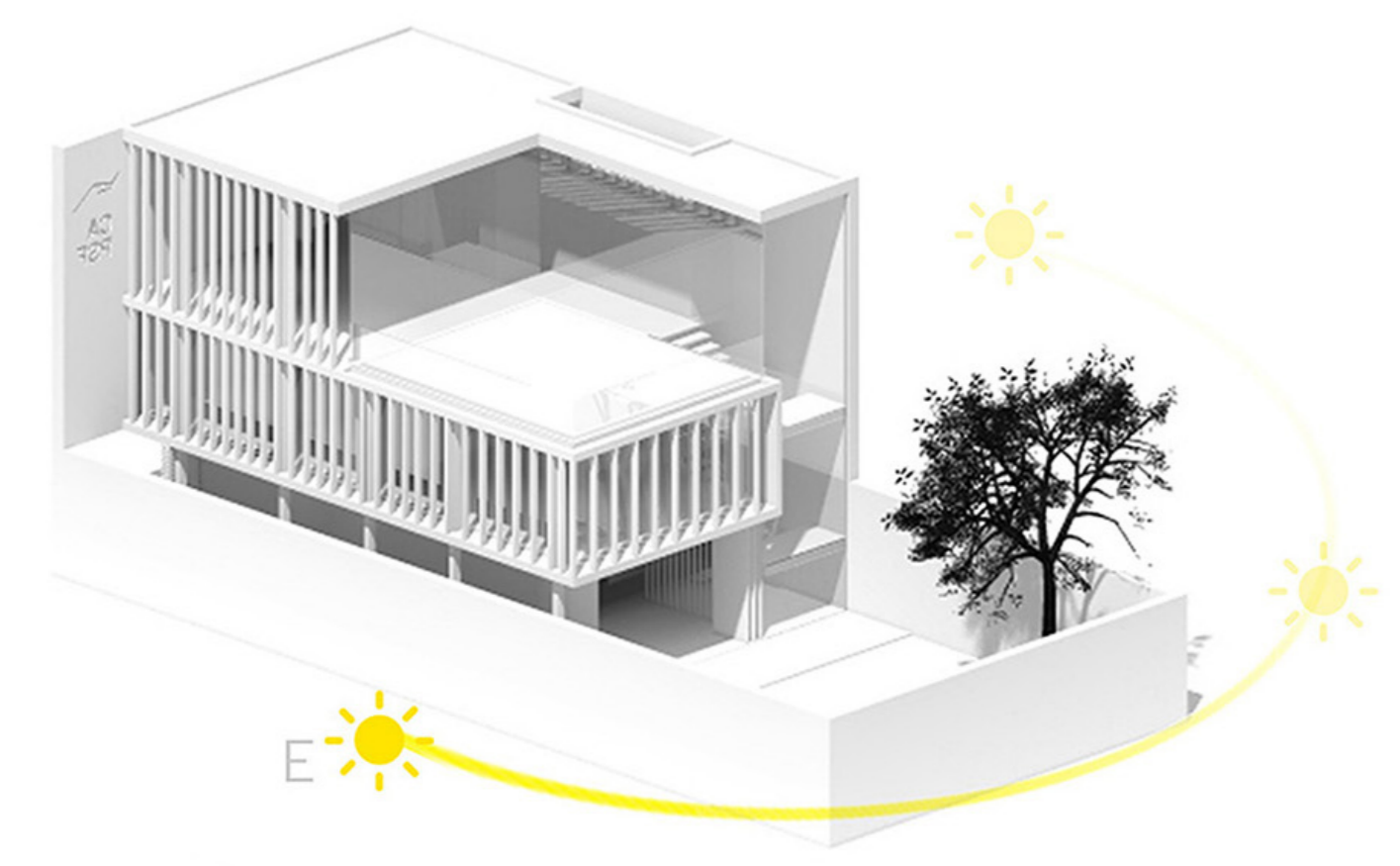
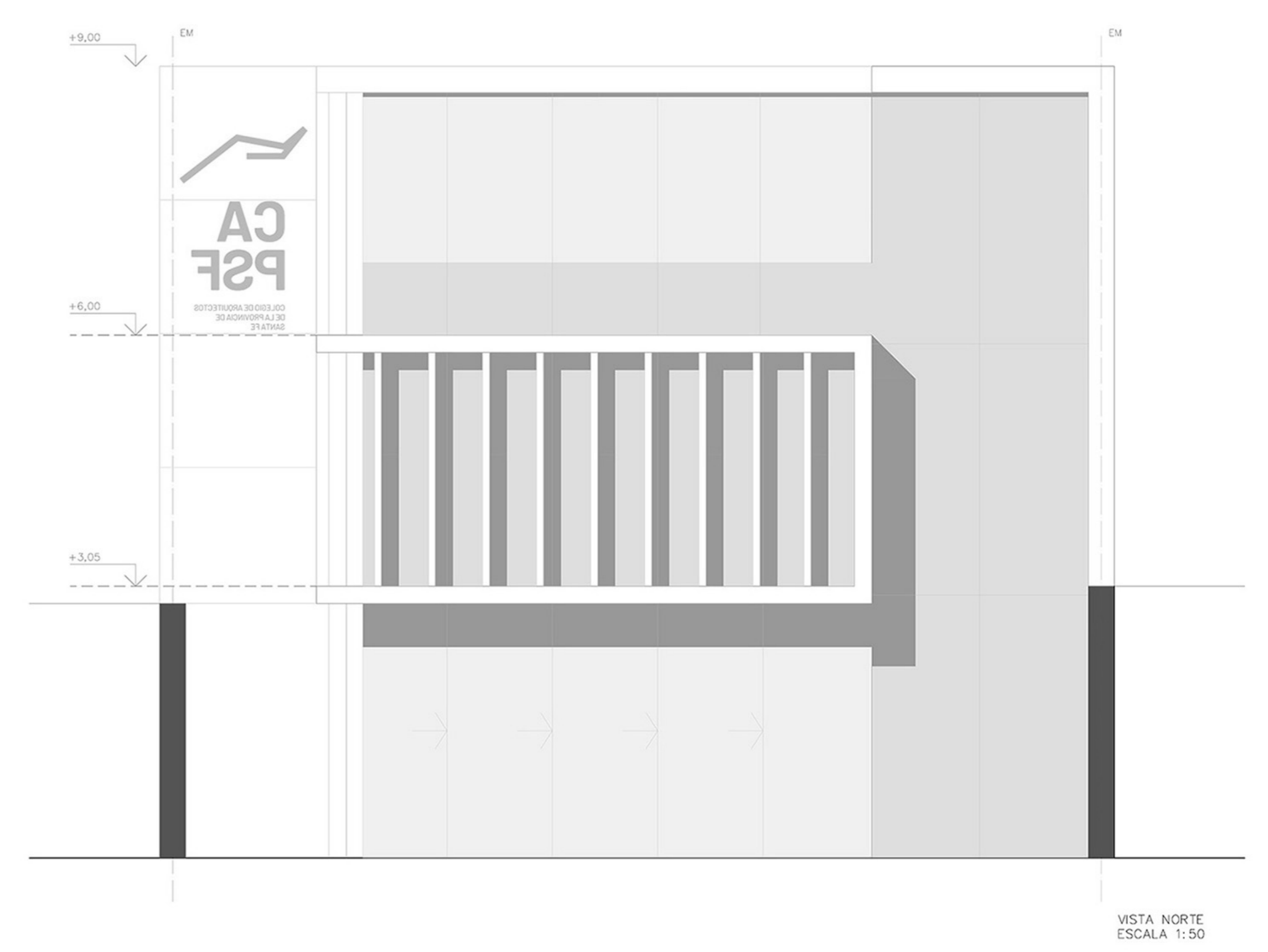
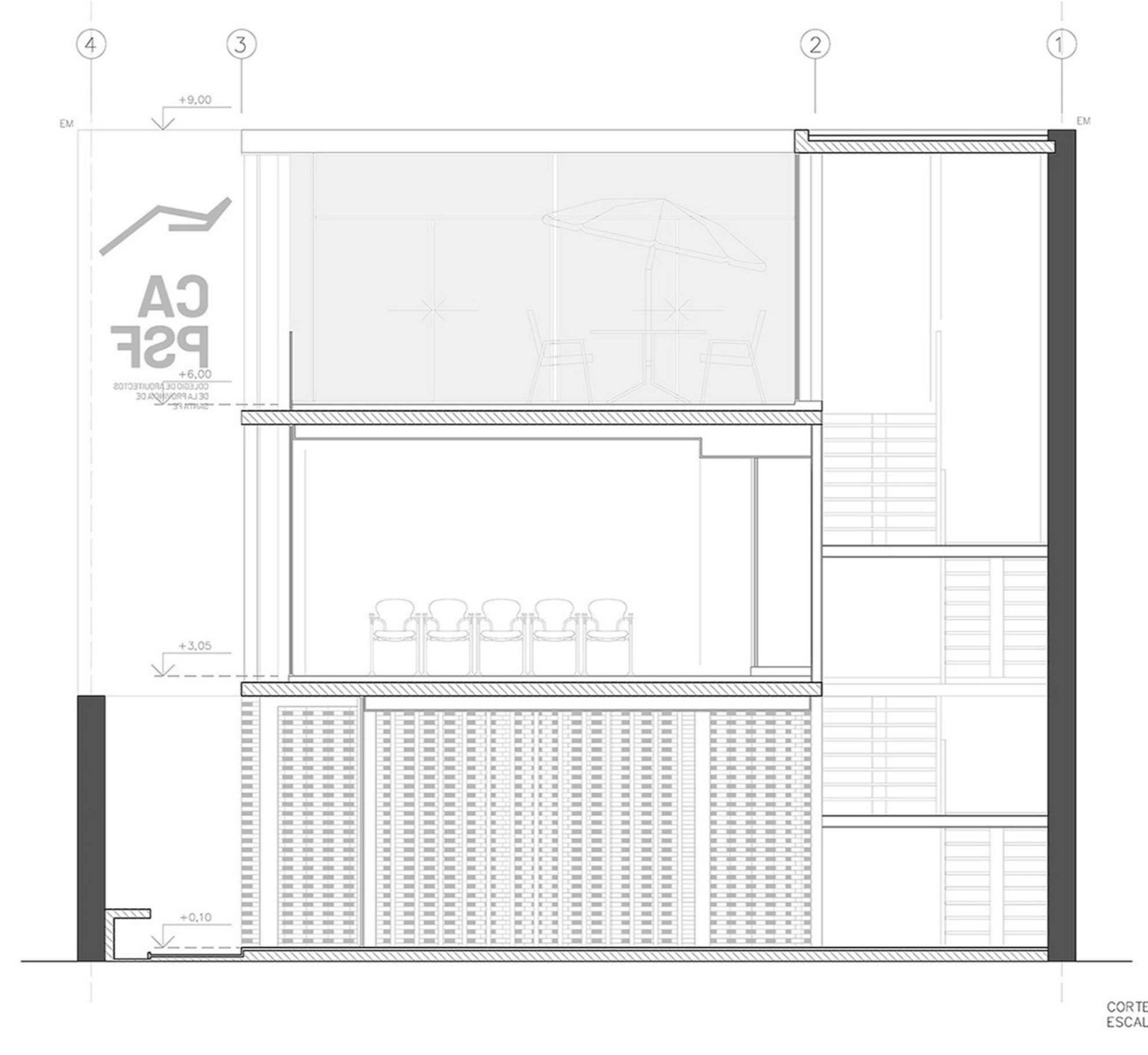


DIFERENTES CONFIGURACIONES PROGRAMÁTICAS

CONCURSO PROVINCIAL DE ANTEPROYECTOS SEDE COLEGIO DE ARQUITECTOS PROVINCIA DE SANTA FE Y DISTRITO 4 - Casilda CAPSF/CA4d	
GEOMETRALES, IMÁGENES y ESQUEMAS	ESCALA 1:50 03/04



PLANTA 2do nivel
ESCALA 1:50



ASOLEAMIENTO

<p>CONCURSO PROVINCIAL DE ANTEPROYECTOS SEDE COLEGIO DE ARQUITECTOS PROVINCIA DE SANTA FE Y DISTRITO 4 - Casilda CAPSF/CA4</p>		
<p>GEOMETRALES, IMÁGENES y ESQUEMAS</p>		<p>ESCALA 1:50 04/04</p>