

Memoria Descriptiva

SITUACION URBANA

Construir un edificio institucional, en un lote entre medianeras, con tejido residencial de baja altura como linderos, presentaba un primer interrogante. Cómo y de qué manera el edificio tenía que mostrar su presencia, su naturaleza institucional.

Por necesidad programática el edificio debía ocupar como mínimo dos niveles. Por tal motivo, esta nueva escala edificada debía ser manifiesta en su límite de edificación, pero tal vez, debía hacerlo de una manera más referencial, evitando la consolidación de la masa en su línea de edificación.

Con este razonamiento, la masa edificada ses recedida cuatro metros (4m), de manera de otorgar un ámbito de legada, una ceremonia peatonal que otorgase mayor perspectiva al volumen, a fin de evitar actuar en completitud o excesivo contraste con las bajas alturas linderas. Este receso, además de establecer un ámbito de transición de uso público - privado, permite el paso gradual de la escala "doméstica" del barrio, a la "institucional", de la nueva Sede del Colegio D4.

PLAZA DEL ENCUENTRO

La propuesta contempla la construcción de una marquesina, una estructura metálica que reconstruye el volumen de dos niveles de forma virtual, de manera de ofrecer un ámbito de intermedación entre la ciudad y el edificio. Esta marquesina, se desarrolla entre las dos medianeras, constituyendo un espacio virtualmente cubierto, que permite dotar de escala y unidad al conjunto, a la vez de permitir un nuevo uso del espacio.

A nivel de calle, el receso permite establecer una continuidad con la vereda, construyendo una pequeña plaza de uso público, un lugar de encuentro para los profesionales y los vecinos, un foyer abierto para la reunión de grupos de personas que asisten al colegio, al auditorio, al quinccho.

Un banco junto a la medianera permite la espera individual, mientras que un grupo de bancos circulares, permite la reunión de pequeños grupos, para la conversación, la espera, la contemplación de los árboles o el juego de sombras proyectado por el propio edificio.

LUZ Y SOMBRAS

La orientación sur del lote arroja un oscurecimiento constante sobre su fachada, provocando

una imagen sobría del edificio y de la vereda. El receso y la marquesina, permiten el ingreso de la luz del sol, invadiendo la vereda y la plaza, con múltiples juegos de luces y sombras,

siempre variables, dependiendo del día y la hora en que uno visite el edificio.

De esta manera, la luz filtrada por la marquesina y las sombras que están provocan, se convierten en la imagen institucional del edificio, aportando un efecto dinámico, quizás artístico, disolviendo el límite de lo público y lo privado, integrando la ciudad con la institución.

De día, la variación solar es aportada tanto por el horario como por la estación del año, siempre cambiante, siempre distinta. De noche, la luz proporcionada por el edificio permite identificar naturalmente su localización, permitiendo mostrar a la ciudad la actividad que se desarrolla en el mismo, e iluminando la plaza de acceso, provocando una sutil y original distinción en la vereda.

CRITERIOS ESTRUCTURALES Y TECNOLÓGICOS

La construcción del edificio es totalmente industrializado, a excepción de sus medianeras, que por normativa, son construidas en ladrillos comunes. Estos muros se convierten en el único material utilizado con sistema tradicional de construcción a base de mampuestos.

El resto del edificio, es construido a base de una estructura independiente de perfiles metálicos, que actúan en combinación con losas huecas prefabricadas de hormigón. El cerramiento, a base de vidrios DVH transparentes y placas de aluminio, construyen el perímetro exterior del edificio, con el criterio de utilizar paneles transparentes para las áreas de ventanas y de aluminio para aquellos ámbitos que son trasosados con tabiquería liviana de placa de yeso y asistentes térmicos.

CRITERIOS FUNCIONALES

El edificio presenta un receso, que al fusionarse con la vereda, permite construir una pequeña plaza de ingreso. Una leve inclinación de la carpintería de la planta baja, guía al visitante hasta la entrada del Hall de ingreso, que funciona como un distribuidor, alojando el tablero de anuncios. Desde esta especie de vestíbulo, se puede ingresar a las dependencias específicas del colegio, optar por tomar la escalera que conduce al S.U.M y al área social y recreativa, o recorrer el ámbito de exposición. Un tabique lateral permite ser utilizado como espacio expositivo, a la vez que nos conduce hacia el patio posterior, y al ascensor de acceso universal. Una puerta corredera ubicada detrás del muro de exposiciones, permite separar este ámbito del espacio propio del colegio. Este ámbito del colegio, tomado como un gran espacio flexible y diáfano, permite la disposición de todos los requerimientos de manera integrada pero inde-

pendiente, ubicando en la parte posterior la sala de reuniones. Esta sala, con capacidad para 16 personas sentadas, posee un acceso independiente desde el patio posterior.

En el primer nivel, un foyer permite un ámbito de transición acorde al número de personas que pueden asistir a un evento. Las dos salas del auditorio, que pueden ser unificadas para albergar 70 personas, poseen accesos diferenciados, disponiendo visuales a la calle y recibiendo una luz óptima de la orientación sur. La batería de baños se sitúa a modo intermedio entre estas salas y la cocina, ventilando a un pequeño patio de servicio. La cocina, con acceso independiente, permite ser unificada con el área social y recreativa, generando un espacio de mayor espacialidad. La parrilla, situada como elemento final y separada por una terraza de religa metálica, dispone de una escalera exterior que comunica con el patio del nivel inferior, permitiendo además de una salida de evacuación, una comunicación más fluida con la planta baja y con el exterior.

CRITERIOS DE SUSTENTABILIDAD

Los componentes de la materialidad están proyectados íntegramente en elementos industrializados. Estructura independiente a base de columnas metálicas, perfiles normales como vigas, y losas huecas prefabricadas de hormigón armado, constituyen la estructura del edificio. El cerramiento se proyecta a base de carpinterías de aluminio, vidrios DVH y placas de aluminio, con aislación térmica y terminación interior a base de placas de yeso.

La Eficiencia energética está dada en base al aislamiento e iluminación natural, para minimizar los consumos eléctricos de iluminación. Todos los locales poseen ventilación natural, garantizados en un sistema de banderolas que a través de la disposición de patios, ofrece un recorrido natural del aire a través de los ambientes.

El Confort térmico está garantizado por el sistema de aislación de la cubierta, como del cerramiento vertical, además de la ventilación cruzada, que permite disminuir los consumos de la climatización.

El uso de energías alternativas está garantizado con dos termostatos solares, que dispuestos en la cubierta, permite proveer de agua caliente sanitaria en cantidades suficientes.

El edificio, cumple con los estándares de seguridad y accesibilidad, además de garantizar la inexistencia de barreras arquitectónicas, que aseguran el fácil acceso y una rápida evacuación del edificio. Las circulaciones verticales, escalera y ascensor, están proyectados de acuerdo a los estándares mencionados anteriormente.



FOTOMONTAJE. Imagen nocturna desde la calle

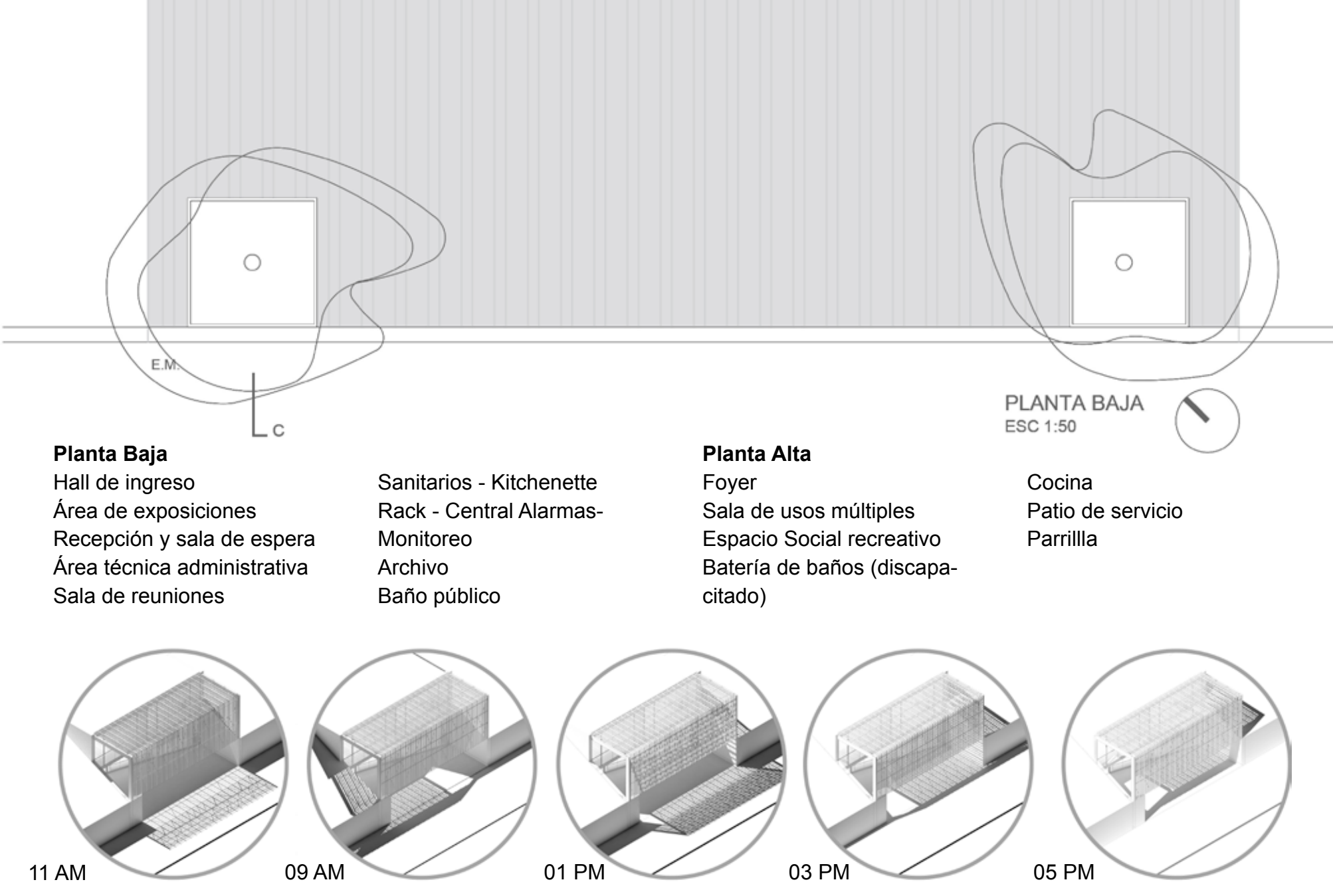
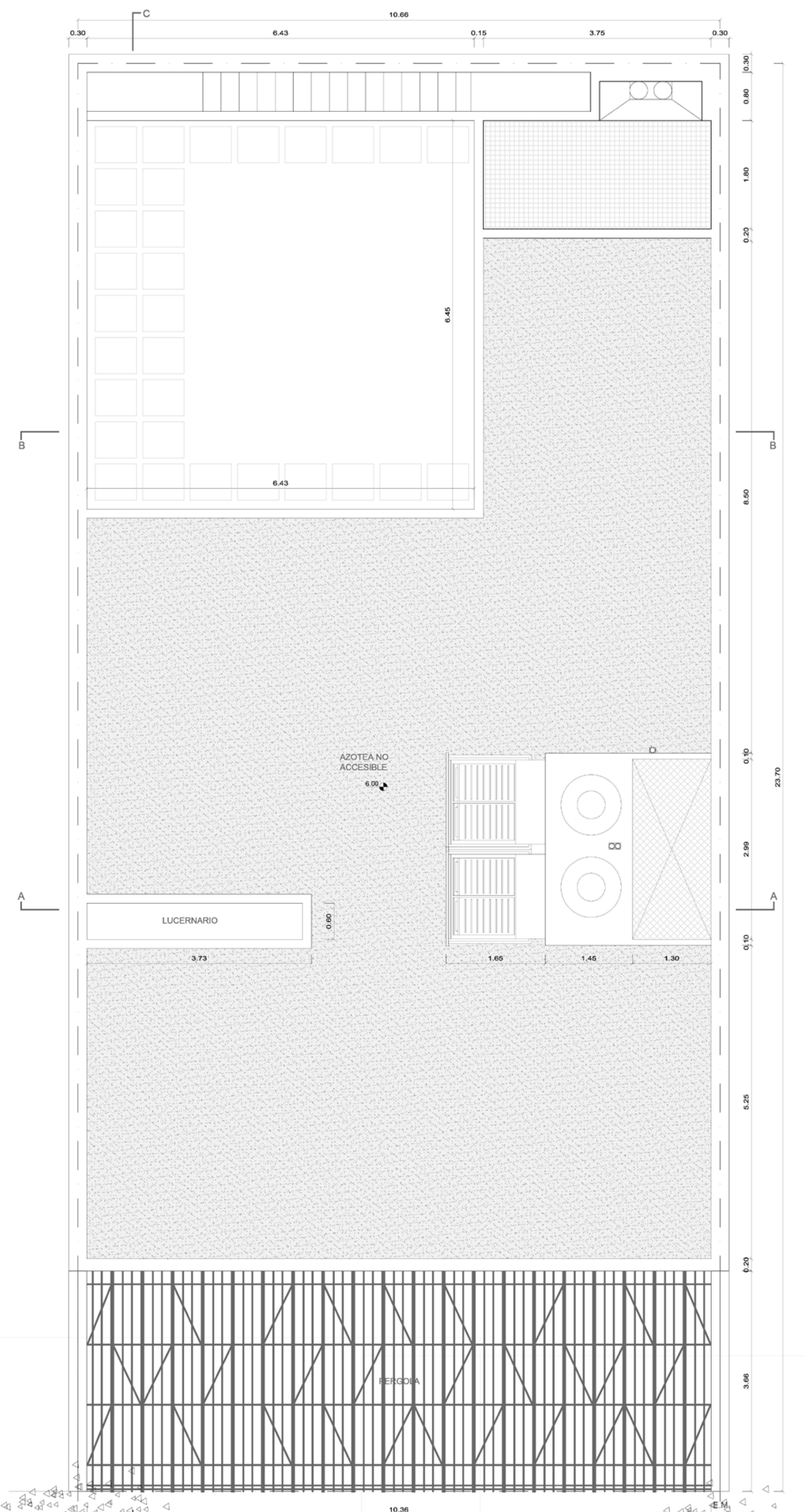


CONCURSO PROVINCIAL DE ANTEPROYECTOS
SEDE COLEGIO DE ARQUITECTOS PROVINCIA DE SANTA FE Y DISTRITO 4 - Casilda

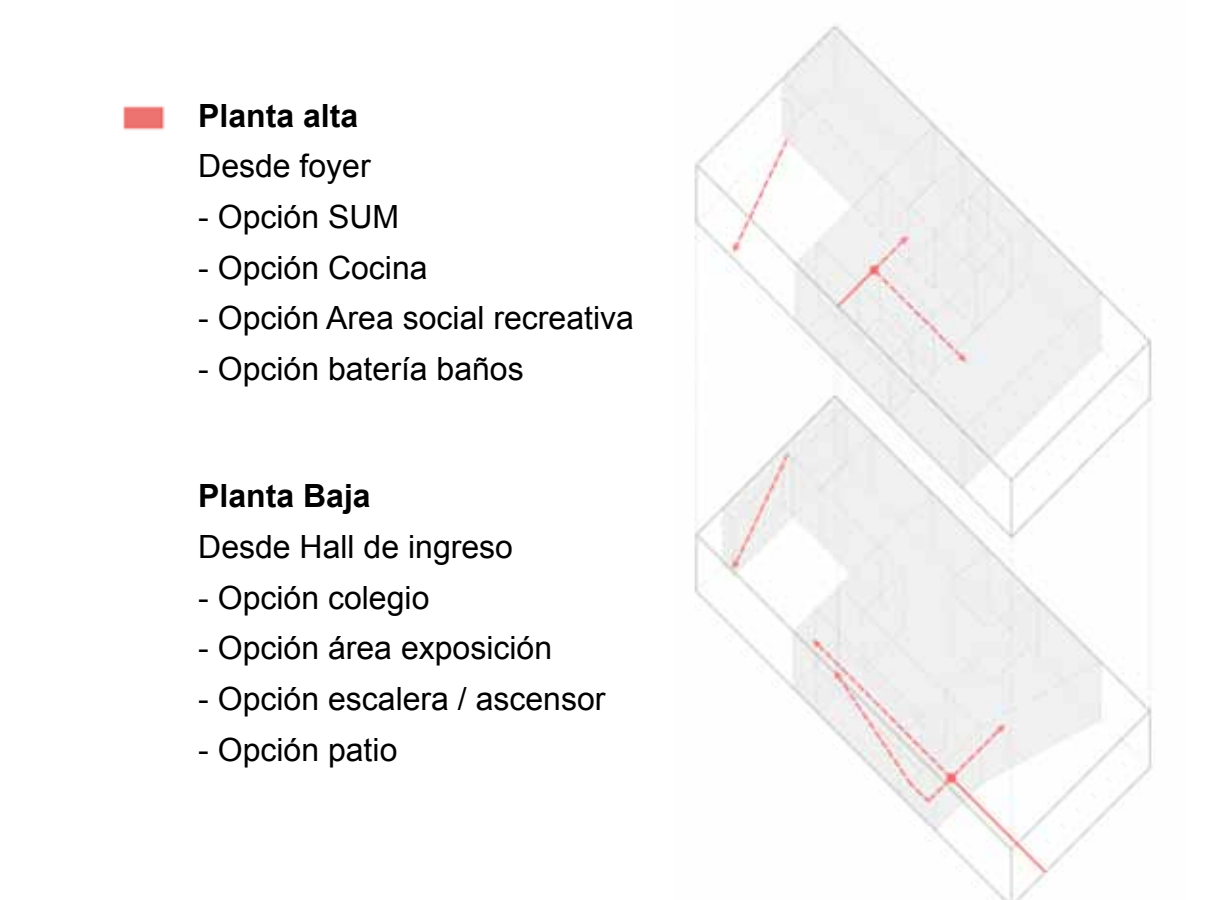
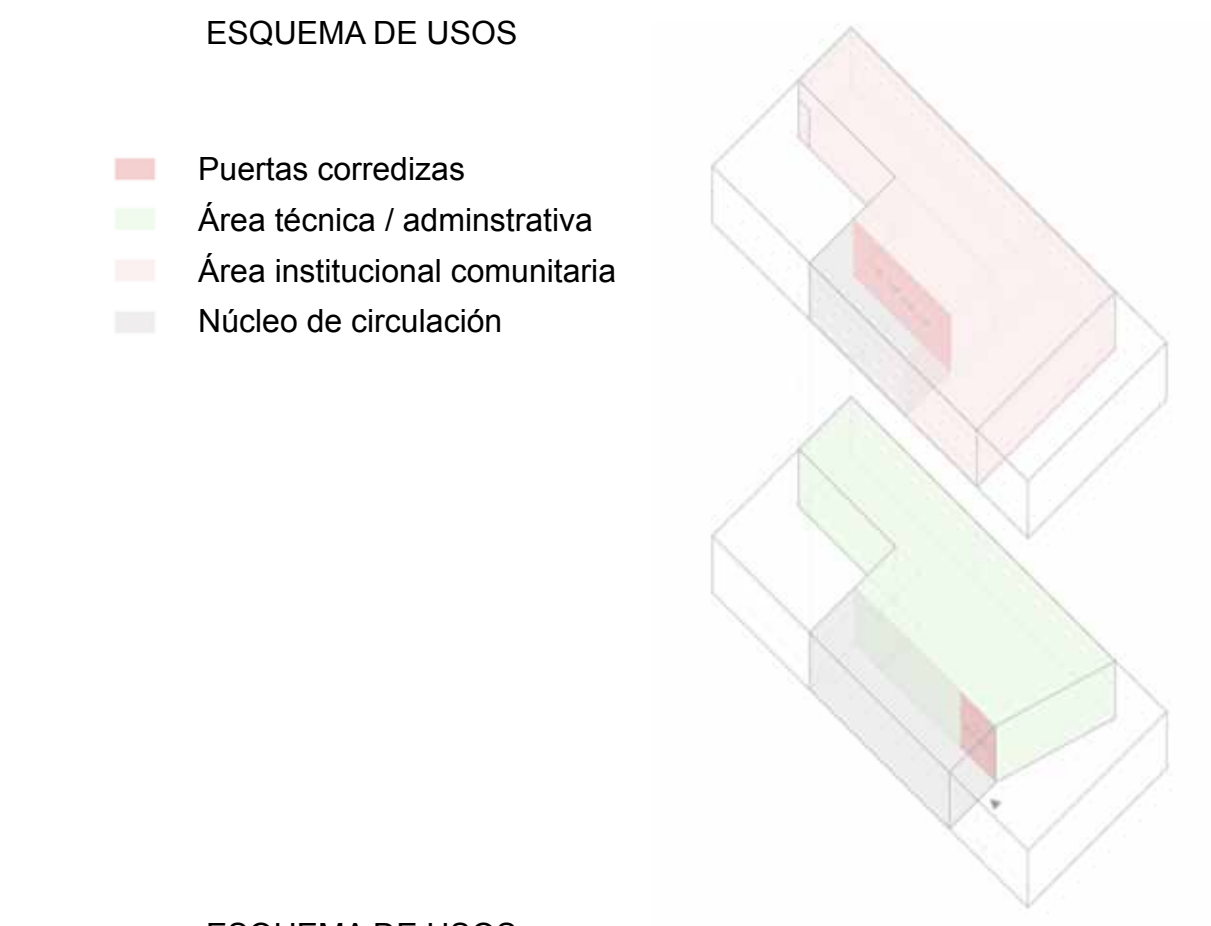
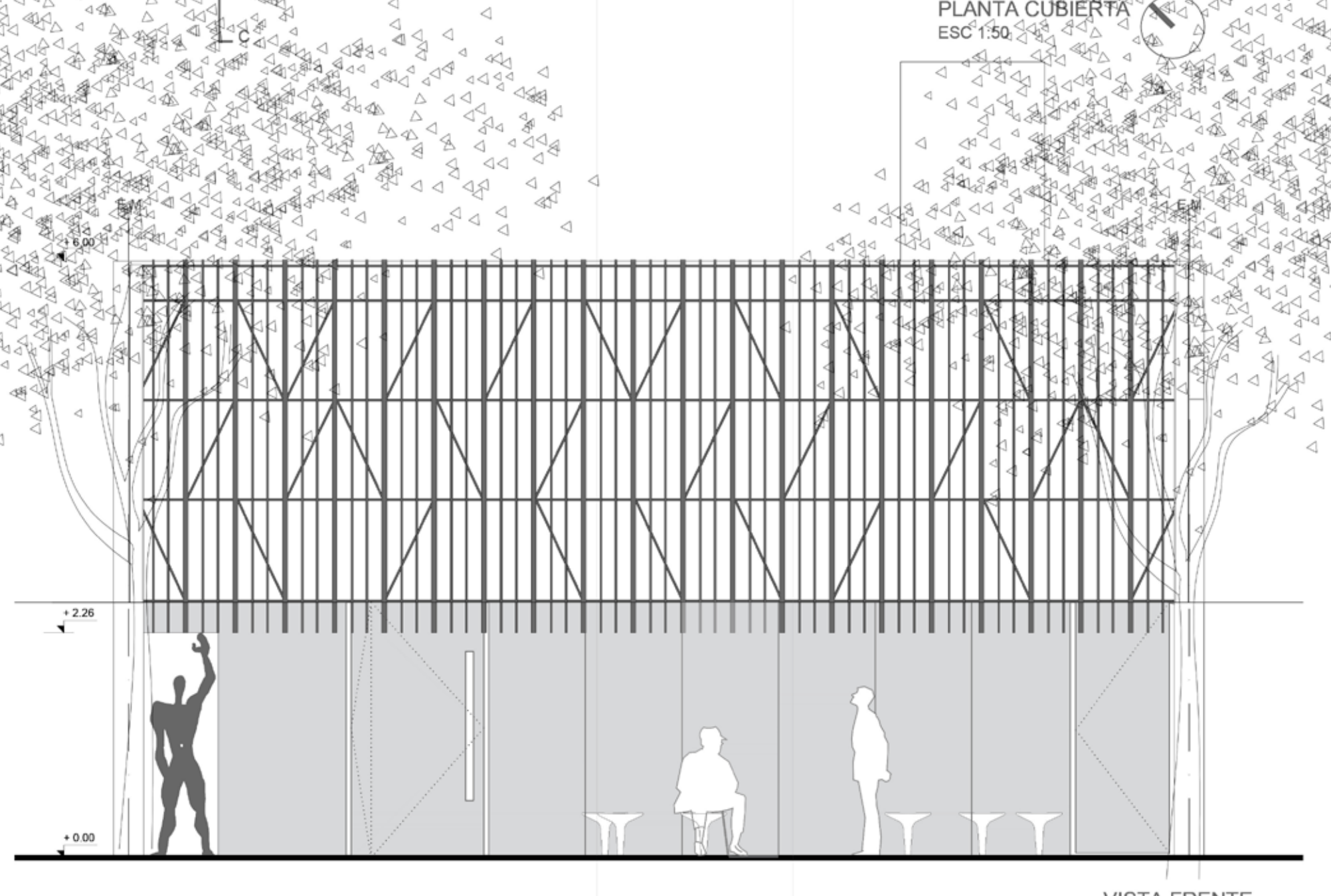
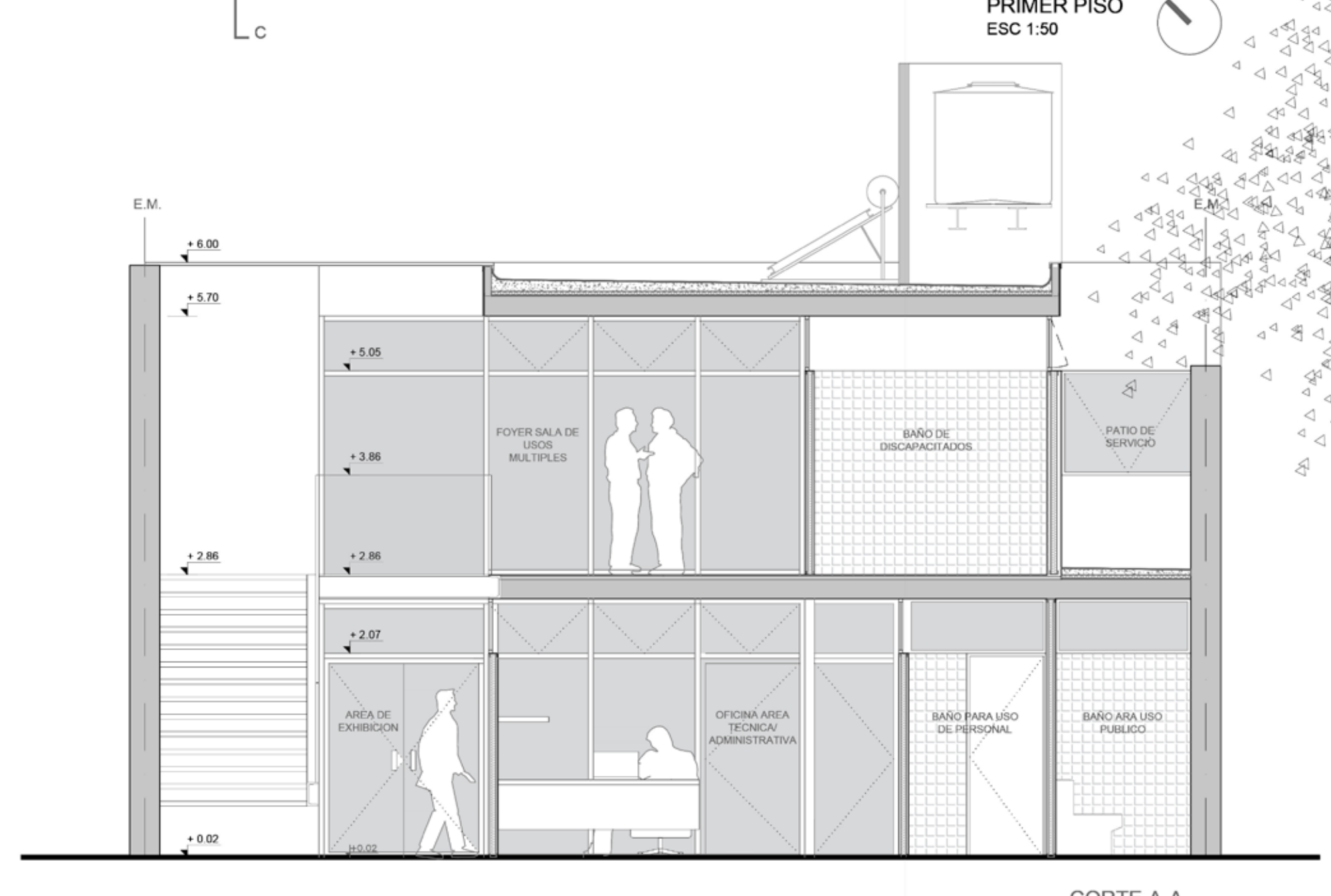
CAPSF/CAd4

Perspectivas
Memoria

Sin Escala 01



- Planta Baja**
 Hall de ingreso
 Área de exposiciones
 Recepción y sala de espera
 Área técnica administrativa
 Sala de reuniones
- Sanitarios - Kitchenette
 Rack - Central Alarmas-Monitoreo
 Archivo
 Baño público
- Planta Alta**
 Foyer
 Sala de usos múltiples
 Espacio Social recreativo
 Batería de baños (discapacitado)
- Cocina
 Patio de servicio
 Parrilla



PLANILLA DE SUPERFICIES

SUPERFICIES UTILES	
PLANTA BAJA	
HALL DE INGRESO	8.9 m2
AREA DE EXPOSICIONES	21.24 m2
RECEPCION Y SALA DE ESPERA	22.46 m2
OFICINA AREA TECNICA ADMINISTRATIVA	41.10 m2
SALA DE REUNIONES	16.44 m2
BAÑO KITCHENETTE	4.05 m2
ARCHIVO	2.07 m2
BAÑO PUBLICO	1.70 m2
RACK - CENTRAL ALARMAS - MONITOREO	3.05 m2
Subtotal Planta baja	121.01 m2
PLANTA ALTA	
FOYER	26.13 m2
S.U.M. (SUBDIVISIBLE EN 2 SALAS)	56.54 m2
AREA SOCIAL Y RECREATIVA	25.23 m2
COCCINA	7.00 m2
BAÑO	2.64 m2
BAÑO DISCAPACITADO	4.24 m2
Subtotal Planta Alta	121.78 m2
TOTAL SUPERFICIE UTIL	242.79 m2

SUPERFICIES CONSTRUIDAS		
	CUBIERTA	SEMICUBIERTA
PLANTA BAJA	132.5	19.9 m2
PLANTA ALTA	132.4	
Subtotal por items (50 % semicubierta)	264.9	9.95 m2
TOTAL SUPERFICIE CONSTRUIDA		274.85 m2

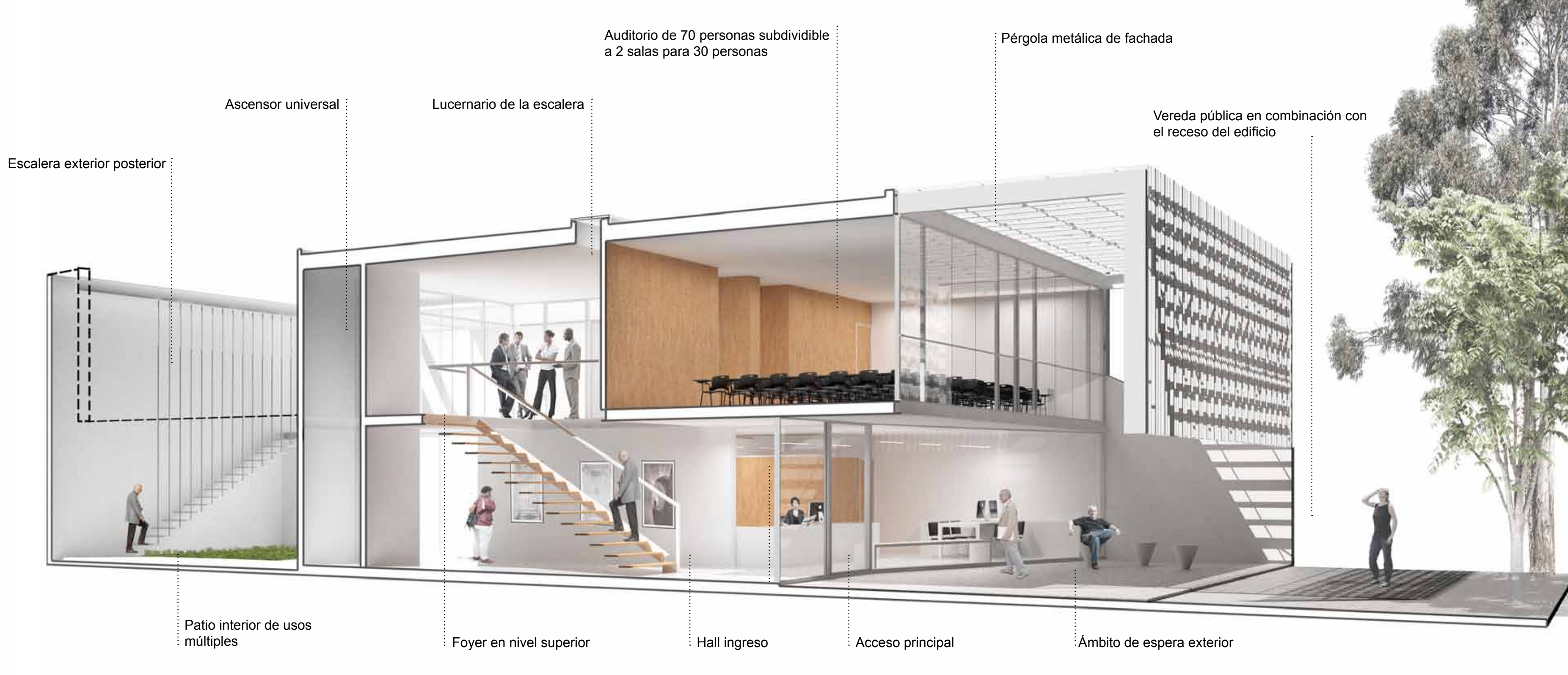
CONCURSO PROVINCIAL DE ANTEPROYECTOS
 SEDE COLEGIO DE ARQUITECTOS PROVINCIA DE SANTA FE Y DISTRITO 4 - Casilda

CAPSF/CA4

Plantas - Alzados - Secciones	Escala 1:50	02
Esquemas - Planilla superficies	Sin Escala	



CORTE PERSPECTIVADO - Patio posterior



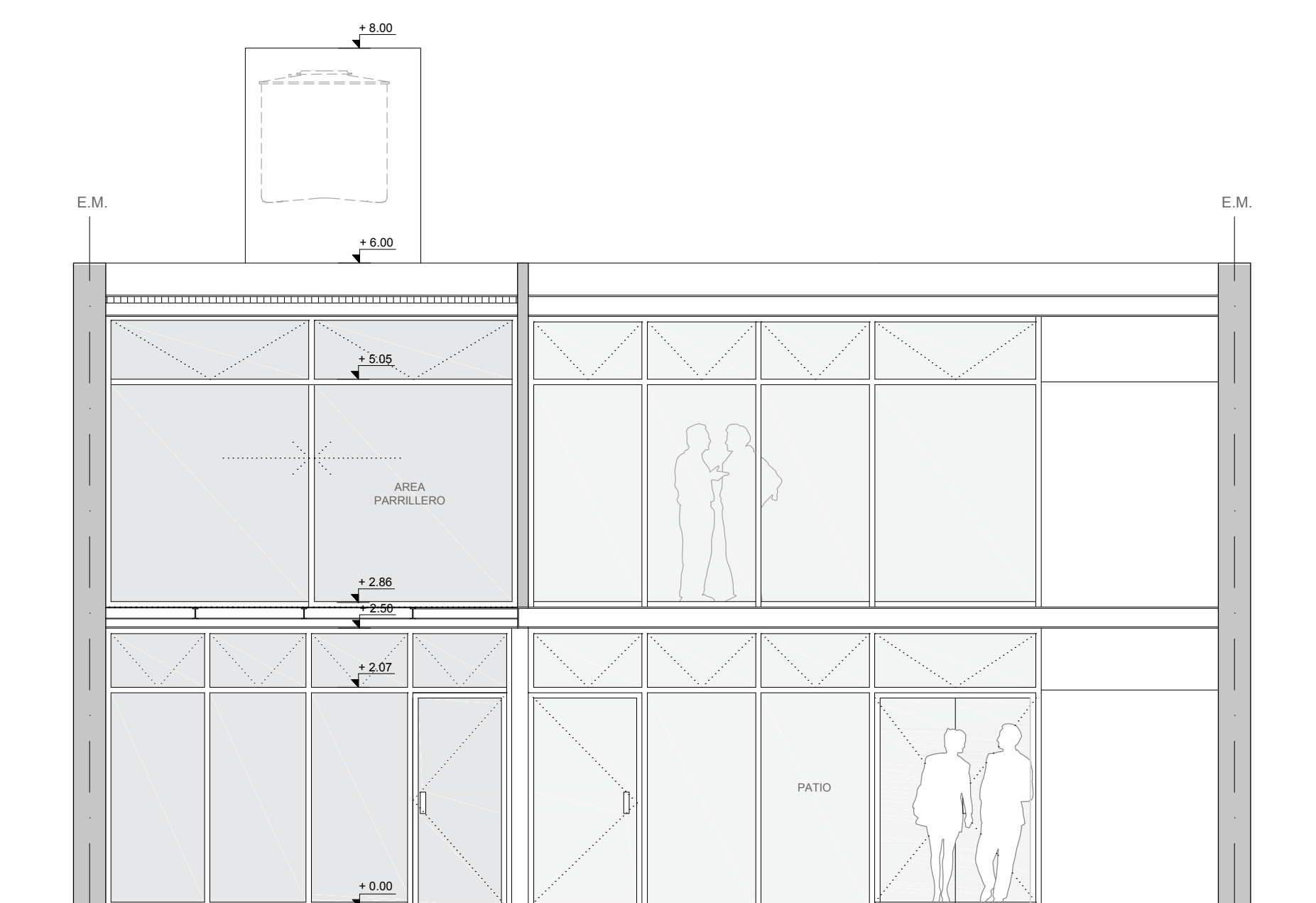
CORTE PERSPECTIVADO - Plaza de acceso



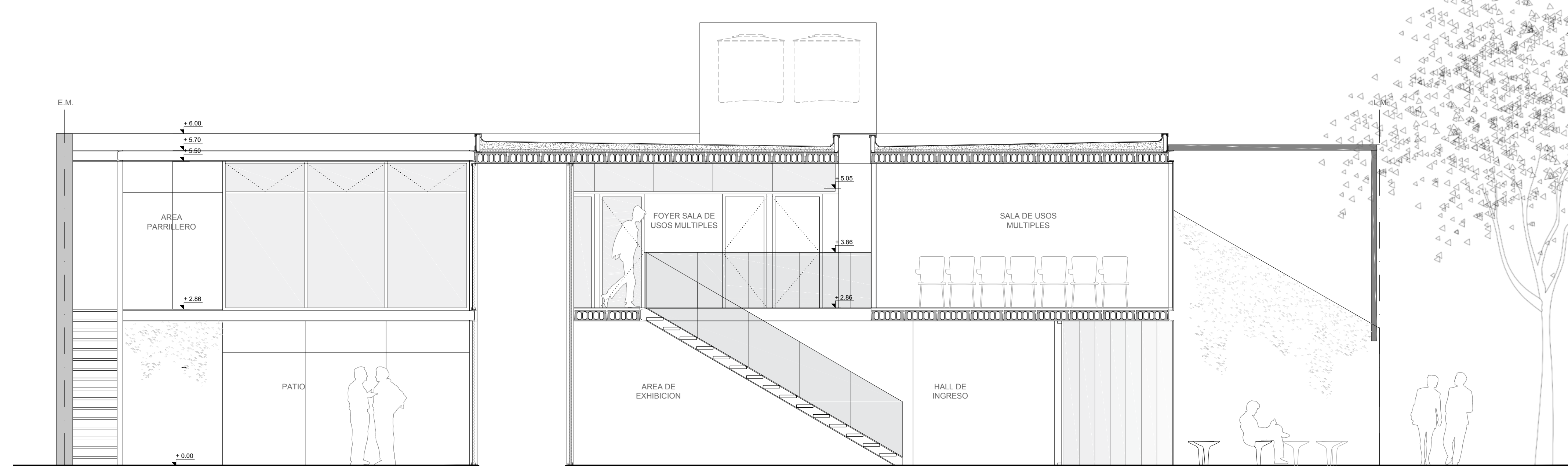
HALL DE INGRESO - ÁREA DE EXHIBICIÓN



RECEPCIÓN - SALA DE ESPERA - OFICINA ÁREA TÉCNICA - ADMINISTRATIVA



CORTE VISTA B-B
ESC 1:50

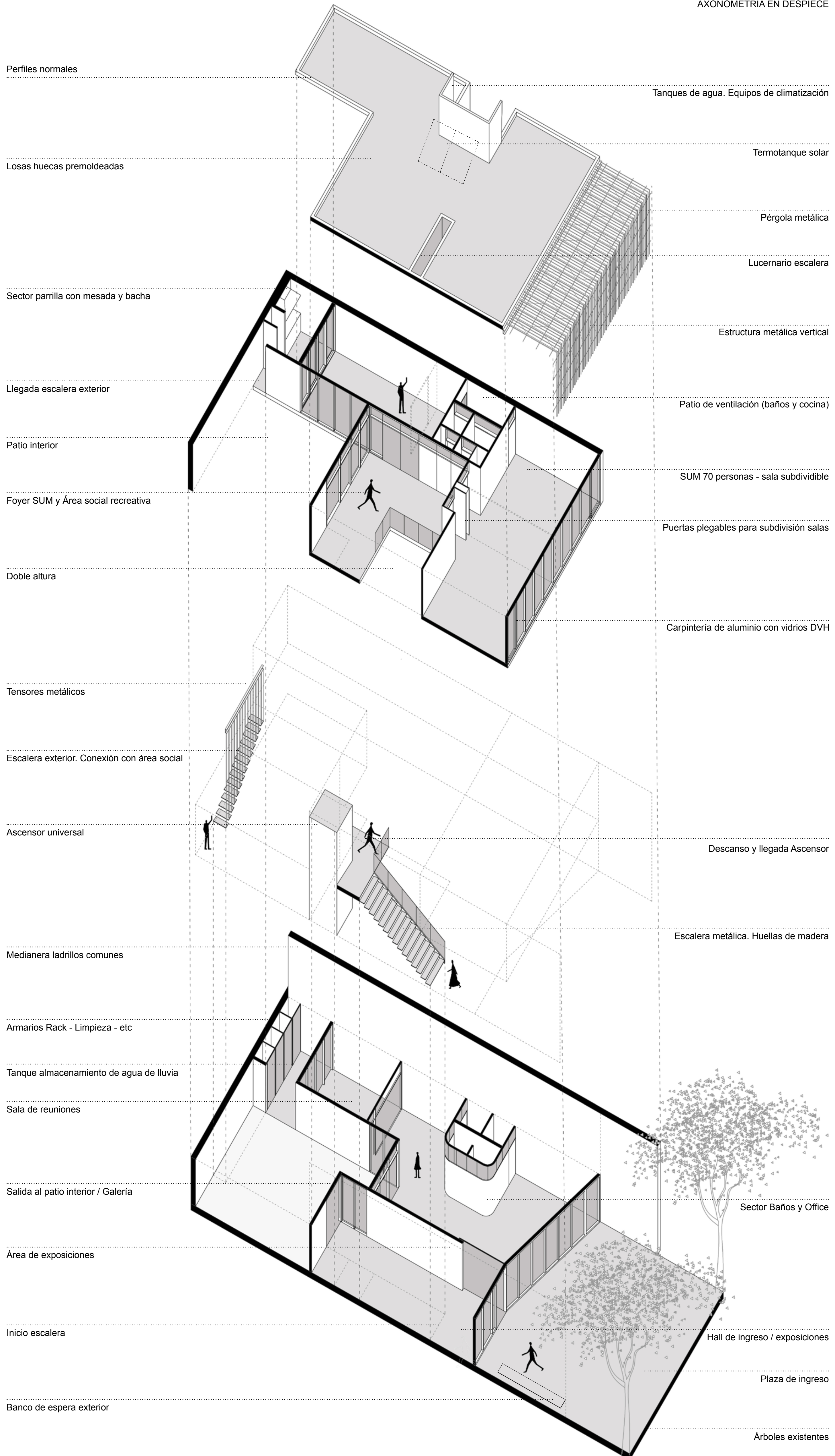


CORTE C-C
ESC 1:50



<p>CONCURSO PROVINCIAL DE ANTEPROYECTOS SEDE COLEGIO DE ARQUITECTOS PROVINCIA DE SANTA FE Y DISTRITO 4 - Casilda</p> <p>CAPSF/CA4</p>	
<p>Alzados - Secciones Cortes perspectivados - Imágenes</p>	<p>Escala 1:50 Sin escala</p>

AXONOMETRÍA EN DESPIECE



PATIO - JARDIN - (Vinculado por escalera al sector Parrilla)

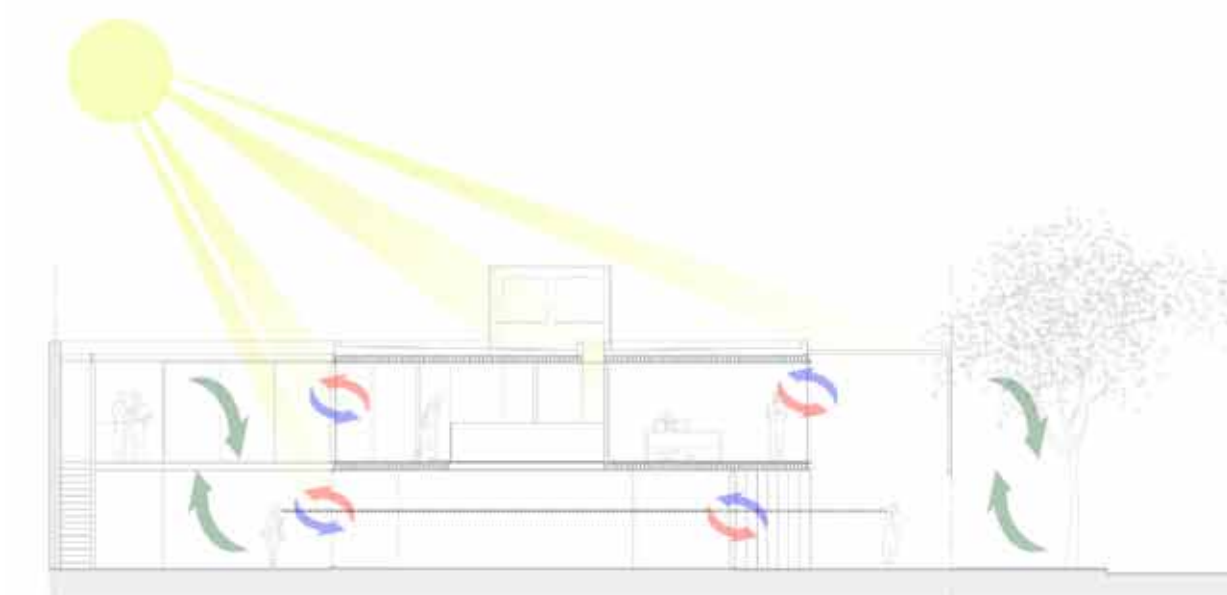


SALA DE USOS MÚLTIPLES (Sala para 70 personas - subdivisible a 2 salas)

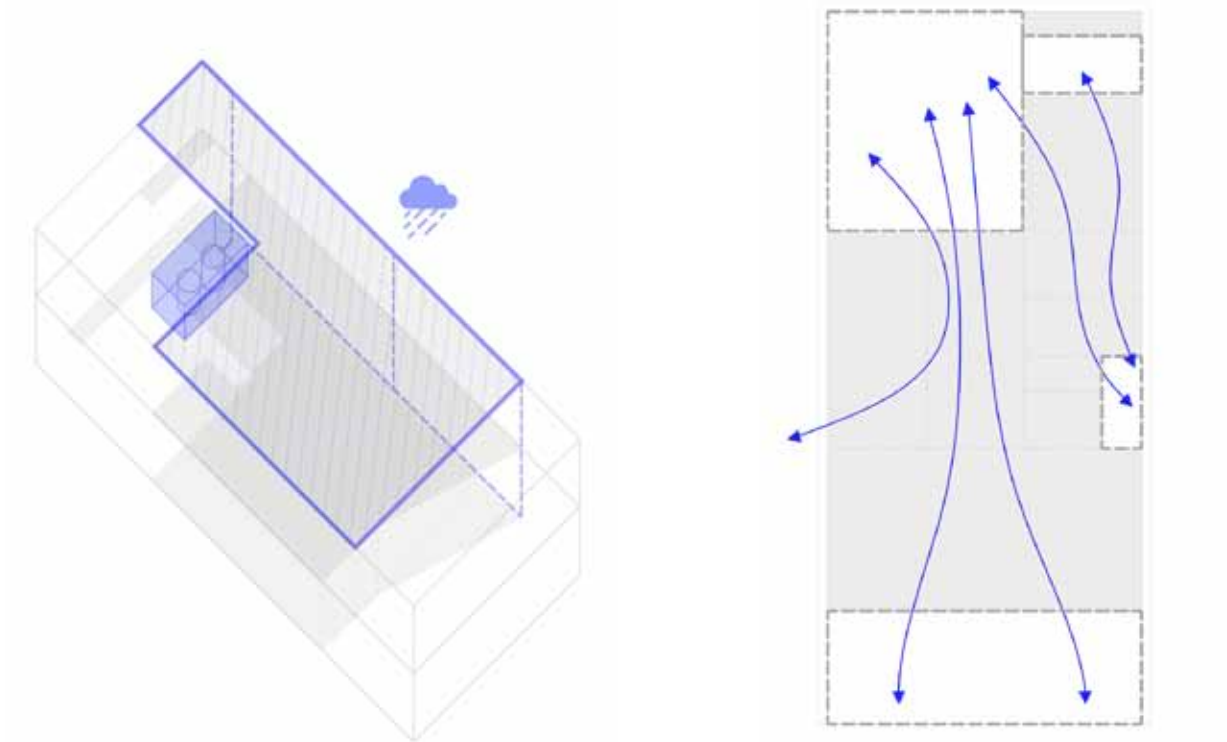


ESPACIO SOCIAL Y RECREATIVO - (Conectado a la cocina y al sector Parrilla)

ESQUEMAS SUSTENTABILIDAD



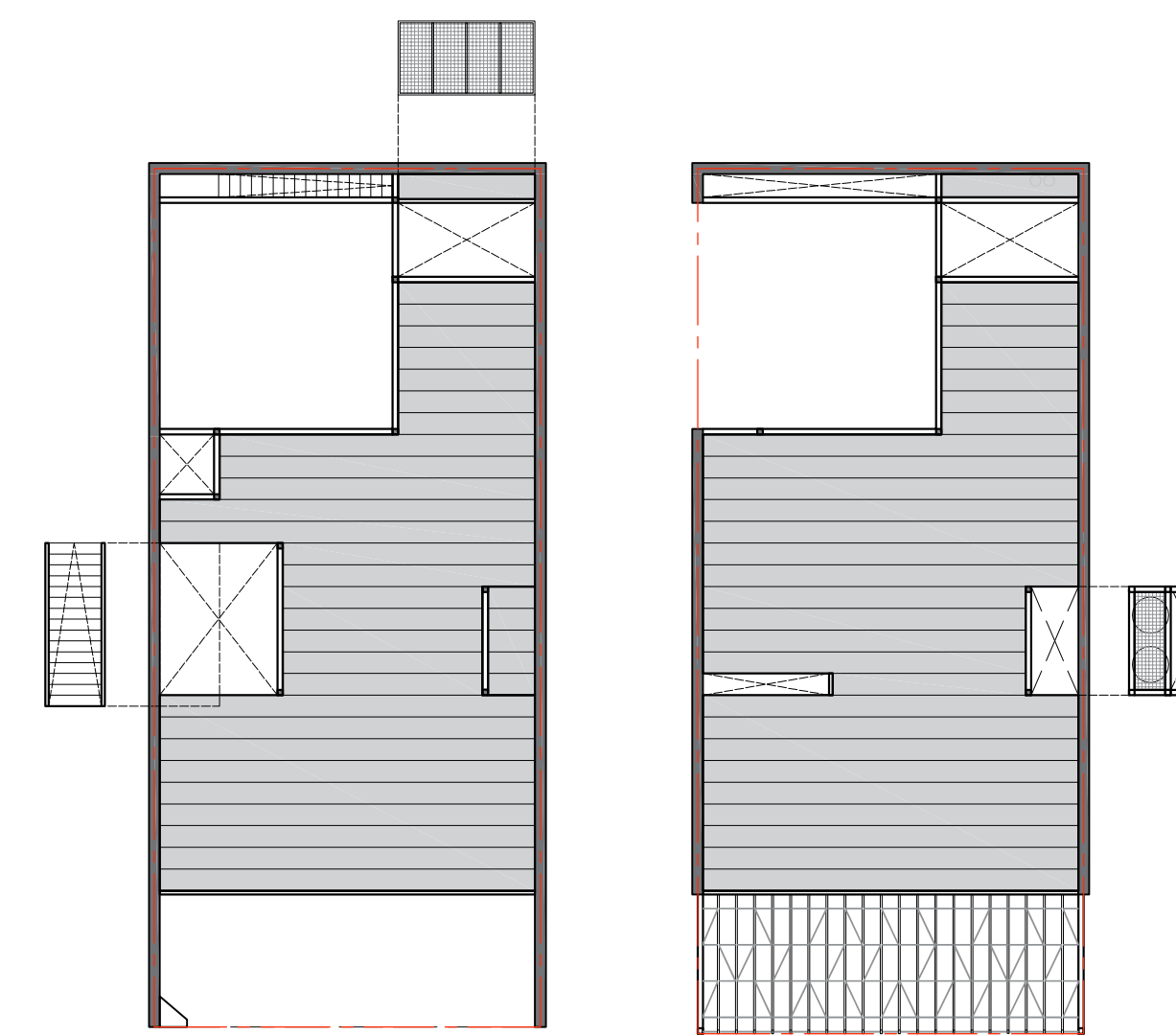
Renovación natural del aire por banderolas en todos los locales - asoleamiento estudiado en relación a cada local - iluminación natural en todos los ambientes, incluidos baños. Protección especial a orientación oeste.



Aprovechamiento y acumulación de agua de lluvia para riego. Tanque de reserva ubicado en planta baja para abastecimiento del jardín

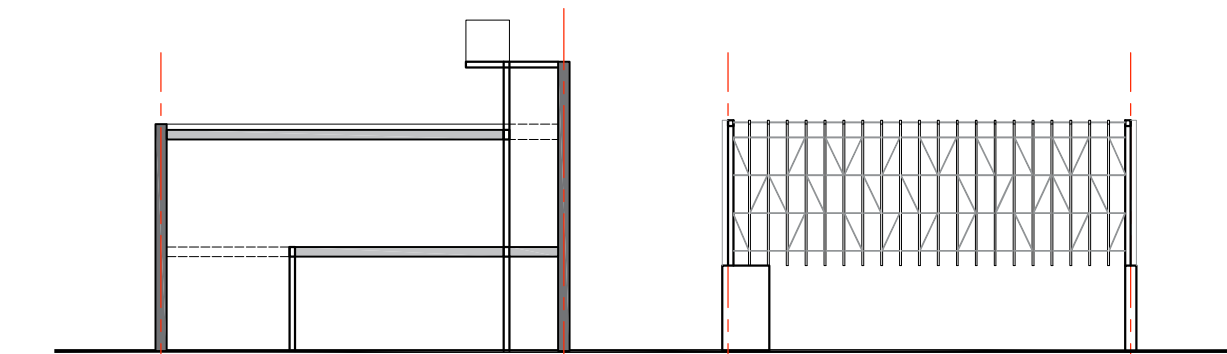
Sistema de patios en vinculación, para promover la ventilación natural y extracción de aire caliente por banderolas y lucernarios

ESQUEMA ESTRUCTURAL



S / Planta baja

S / Planta alta



Sección (losas huecas)

Alzado (Pérgola metálica)

Medianeras:
- Ladrillos comunes. Muro de 30 cm

Estructura independiente:
- Columnas metálicas (Caños estructural sección cuadrada)
- Vigas metálicas (IPN / UPN)
- Losas: Losas huecas premoldeadas de Hormigón Armado

CONCURSO PROVINCIAL DE ANTEPROYECTOS
SEDE COLEGIO DE ARQUITECTOS PROVINCIA DE SANTA FE Y DISTRITO 4 - Casilda

CAPSF/CA4

Axonometría - Perspectivas
Esquema estructural

Sin escala
Escala 1:200