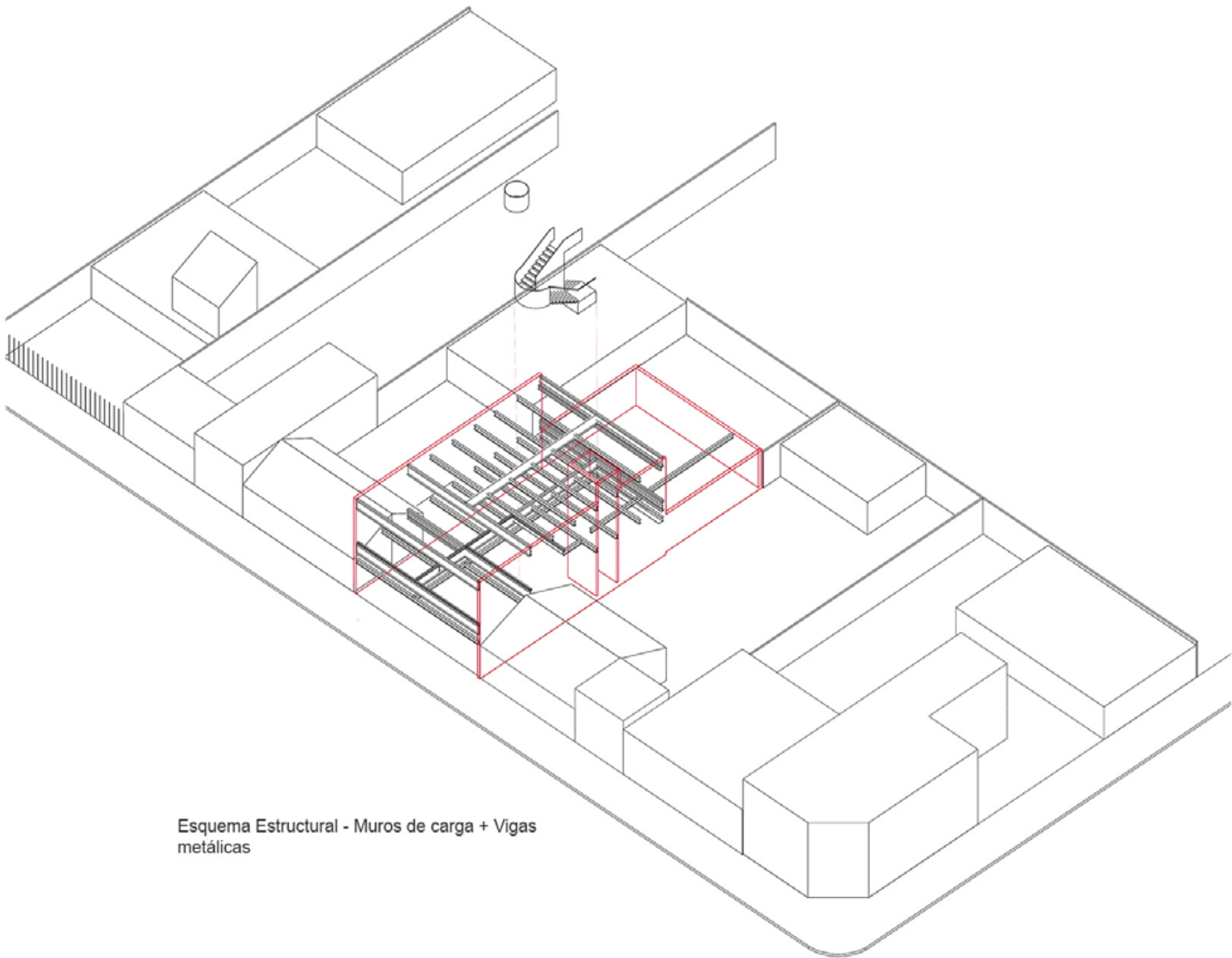




La Nueva Sede del Colegio de Arquitectos de Casilda promueve la interacción del espacio interno con la calle, generando expansión del espacio público en la edificación facilitando la organización de eventos culturales y sociales en una planta baja flexible capaz de difuminar las actividades profesionales con los posibles actos barriales.

1. Estrategia Arquitectónica
Las actividades se estructuran a través de vacíos que conectan los patios de ingreso y patio de estancia ubicados en los extremos del lote; esto a su vez permite particionar en programa en una barra que contiene los servicios y una barra de programa principal anexada al sistema de vacíos. Esta composición permite dilatar, abrir, privar el espacio según las necesidades; obteniendo en una de sus posibilidades una planta baja de nave única.

2. Estrategias programáticas.
El programa se ejecuta en dos niveles posicionando los espacios de uso público y colectivo en planta baja y los usos específicos del Colegio en planta alta. Una configuración tripartita en el nivel de acceso permite la continuidad espacial desde la calle hasta el límite del predio, la misma estrategia se repite en planta alta compactando los servicios hacia uno de los linderos permitiendo tener un espacio amplio para el uso de los profesionales visitantes, de esta manera las oficinas técnicas se posicionan privilegiadamente para obtener luz, vista y salida a terraza de descanso.
El hall de ingreso retranqueado permite un espacio previo de encuentro, configurado virtualmente para generar la primera interacción con el sistema de vacíos; un segundo espacio a doble altura al ingresar acompañado de una grada flotante escultórica acompañada de una claraboya en cubierta que baña de luz el recorrido, clarifica la continuación programática del edificio.
La composición de desplazamiento en planta baja permite relacionar por medio de terrazas los vacíos propuestos con el programa en diferentes circunstancias, calle- interior, terraza- patio, hall- circulación.



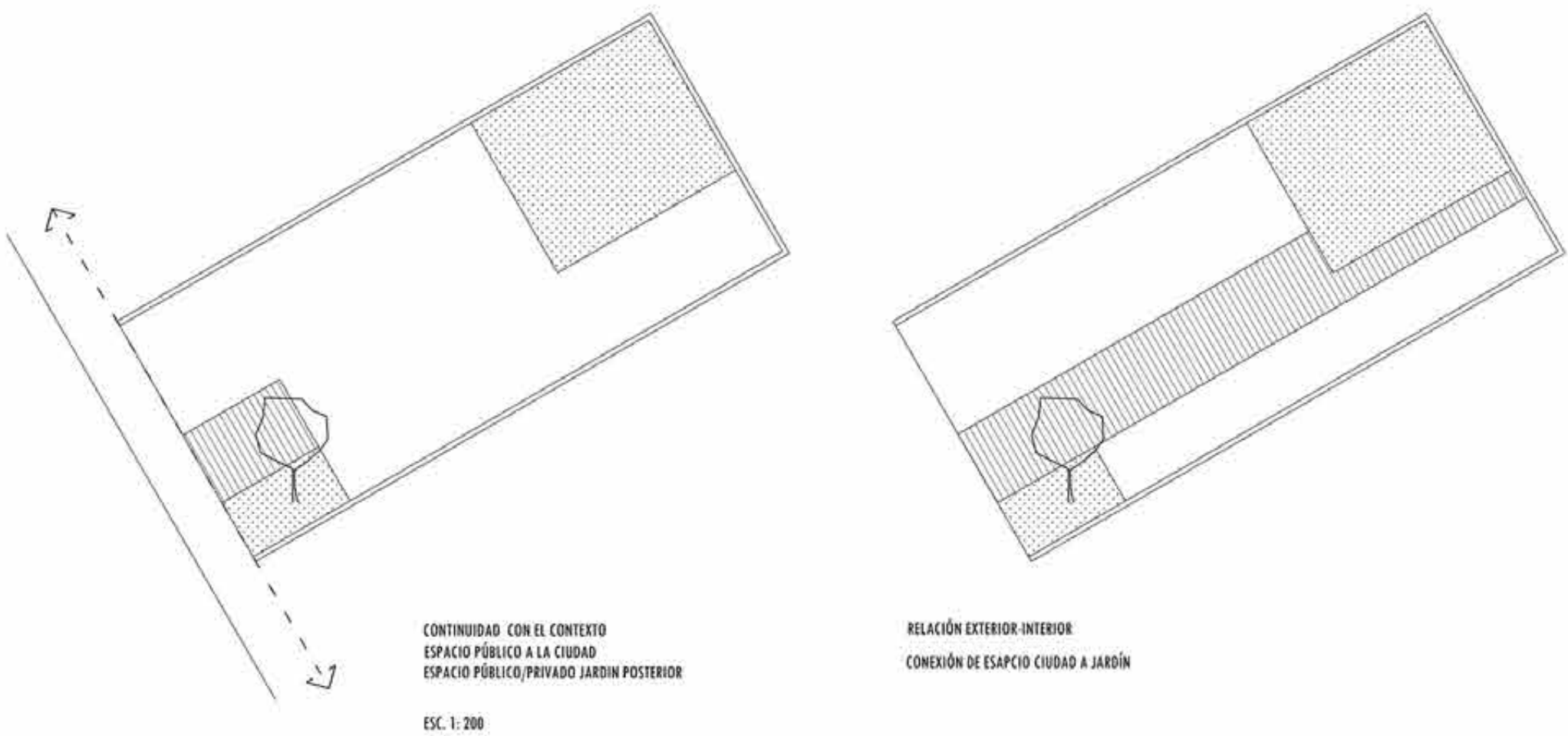
Esquema Estructural - Muros de carga + Vigas metálicas

3. Aspectos constructivos y energéticos.
Se propone un sistema de construcción liviana, prefabricada y modular en estructura metálica y panelería de fibrocemento compuesto que permite el uso eficiente y de los recursos de obra y minimiza los residuos generados por la construcción.
Losas premoldeadas huecas y carpinterías modulares refuerzan la estrategia modular y de prefabricación optimizando los tiempos y costos de obra. Un sistema de siete vigas principales configuran la huella del edificio, sus cargas de distribuyen en un sistema secundarios de vigas ancladas a muros de contención lateras ubicados en los linderos.
El sistema de mampostería liviana prefabricada permite diferentes aplicaciones según las necesidades de control térmico, lumínico y acústico; éste se compone a manera de sánduche permitiendo tener componentes de aislación y acabados diferenciados, al igual que generar perforaciones de acuerdo a la cantidad de iluminación y sombra que un espacio requiere, un sistema de rieles permite modificar y ampliar los espacios para obtener áreas abiertas o salas independientes.
La composición en sección genera alturas diferenciadas entre los espacios de Hall- SUM y los espacios de servicio, lo cual permite crear un espacio técnico para maquinaria de ventilación y calefacción; la cubierta inclinada permite recolectar el agua lluvia optimizando el consumo de mantenimiento de los espacios verdes propuestos.

5. Representación y legado.
Finalmente, el proyecto busca configurar una solución que integra ciudad – programa – estructura en búsqueda de sistemas creativos y estéticos que promueven el vínculo. Un proyecto que por el carácter de su institucionalidad debe representar criterios de responsabilidad ambiental, factibilidad constructiva y económica y criterios de estética y funcionalidad.



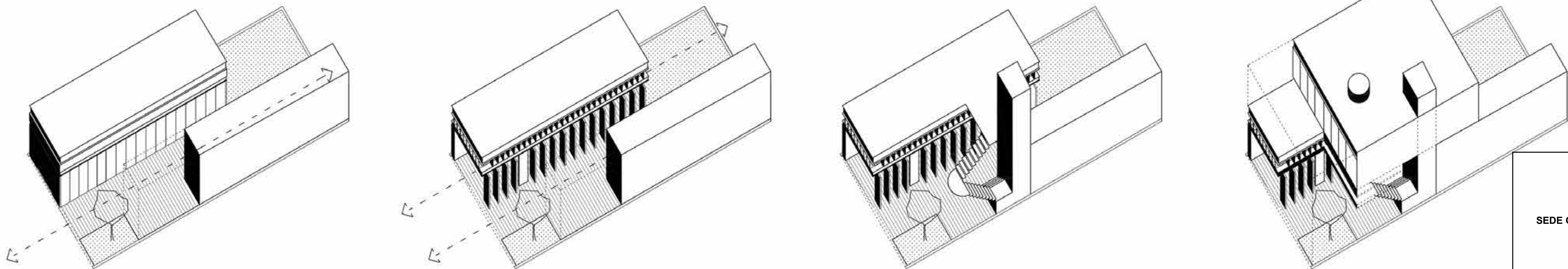
VISTA NORTE - INGRESO PEATONAL



CONTINUIDAD CON EL CONTEXTO
ESPACIO PÚBLICO A LA CIUDAD
ESPACIO PÚBLICO/PRIVADO JARDIN POSTERIOR

RELACIÓN EXTERIOR INTERIOR
CONEXIÓN DE ESPACIO CIUDAD A JARDÍN

ESC. 1: 200



CONEXIÓN LONGITUDINAL
PANELEÍA CERRADA A LA CIUDAD

CONEXIÓN LONGITUDINAL
PANELEÍA ABIERTA A LA CIUDAD

CIRCULACIÓN VERTICAL EN DOBLE ALTURA

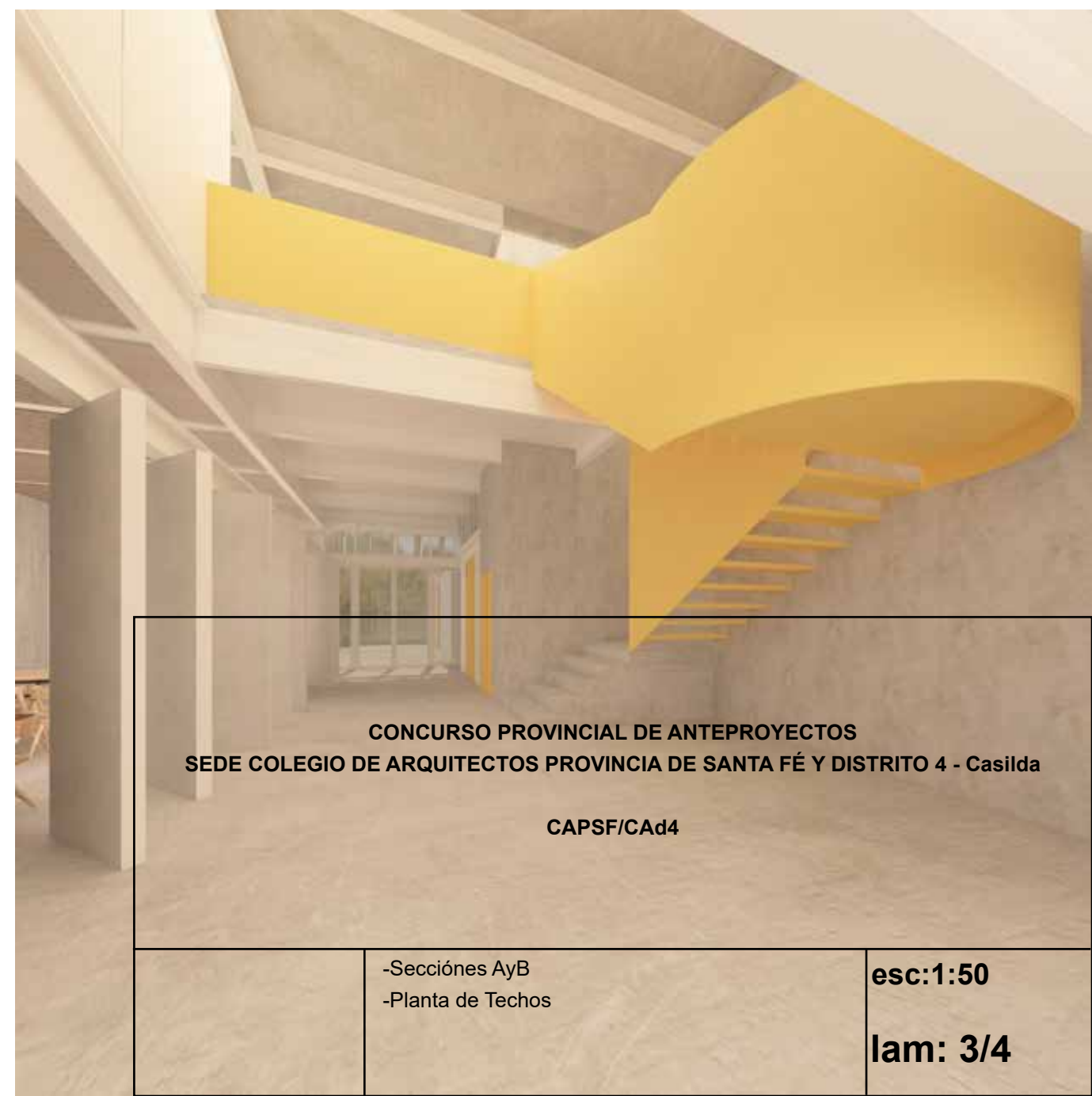
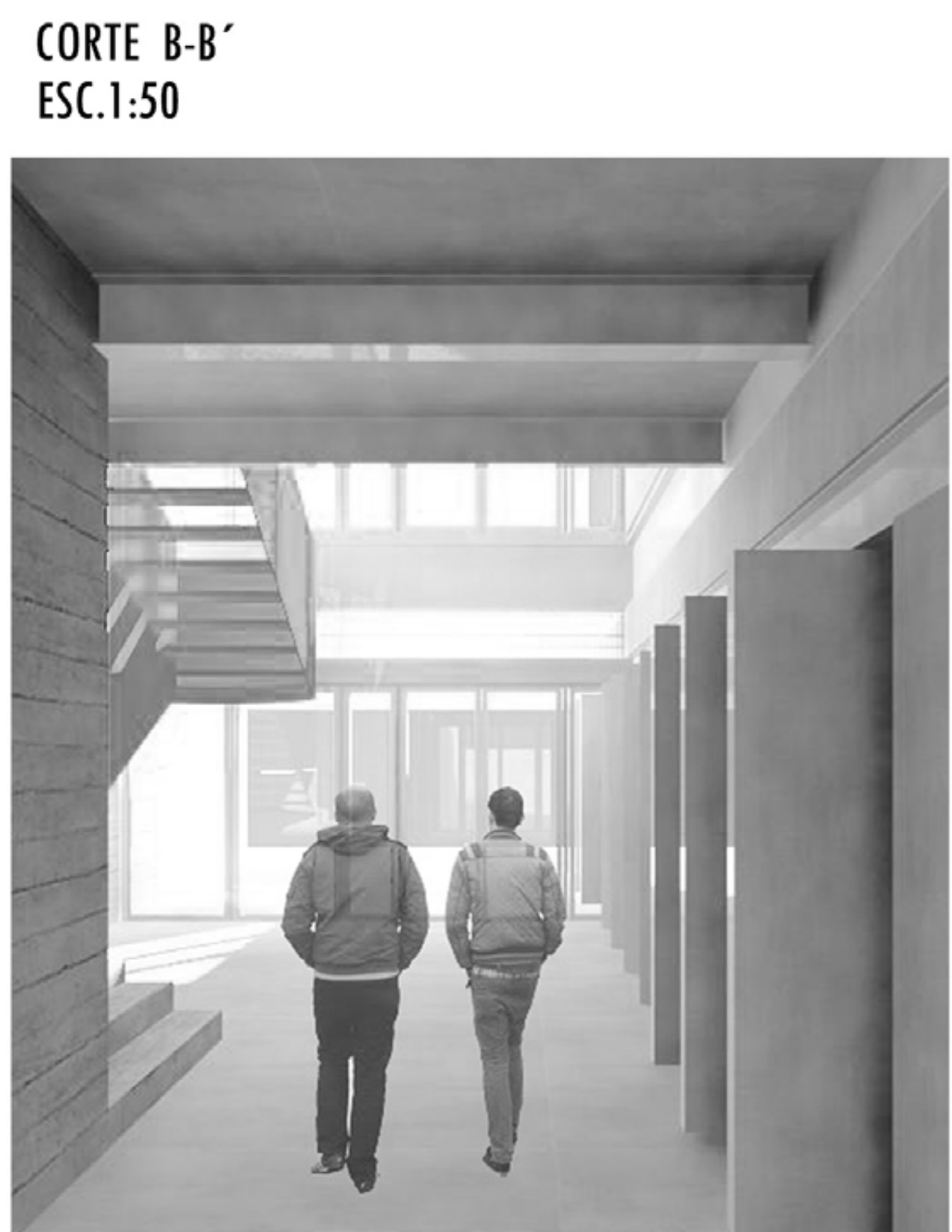
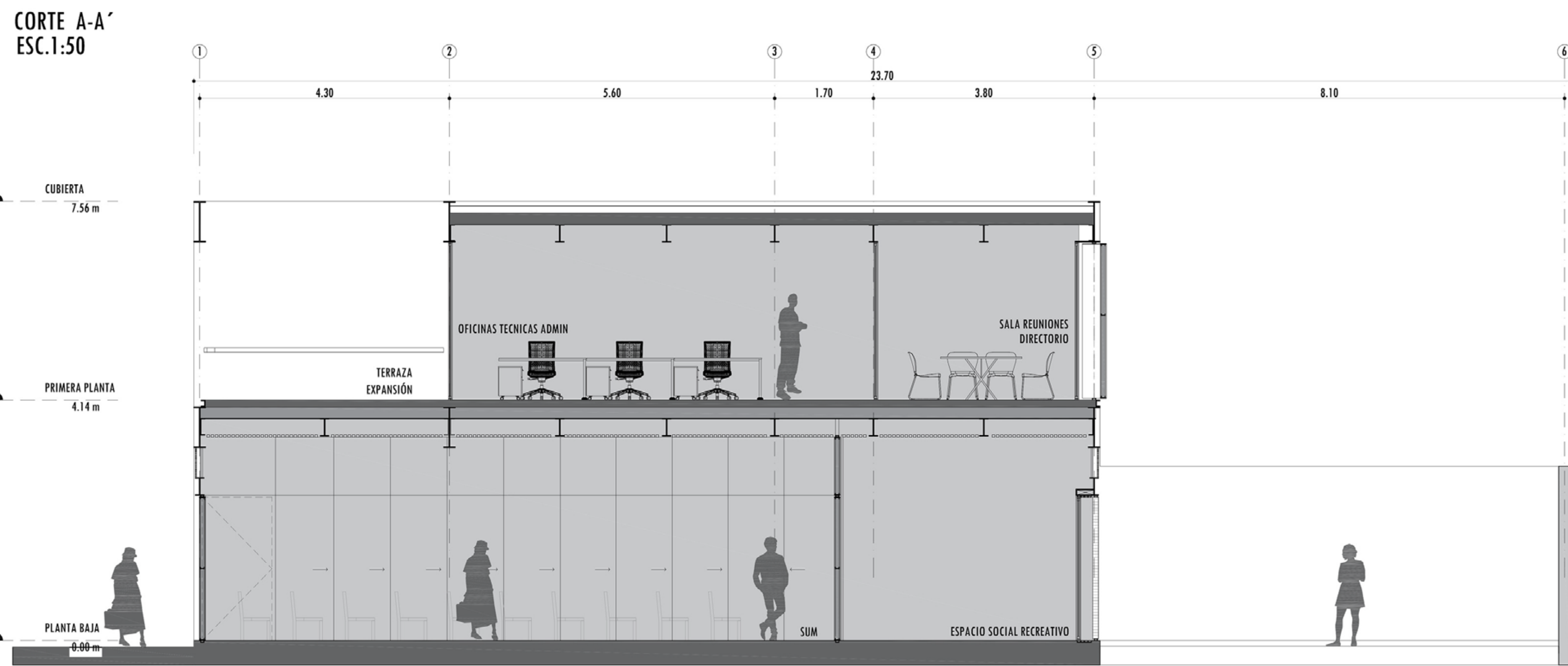
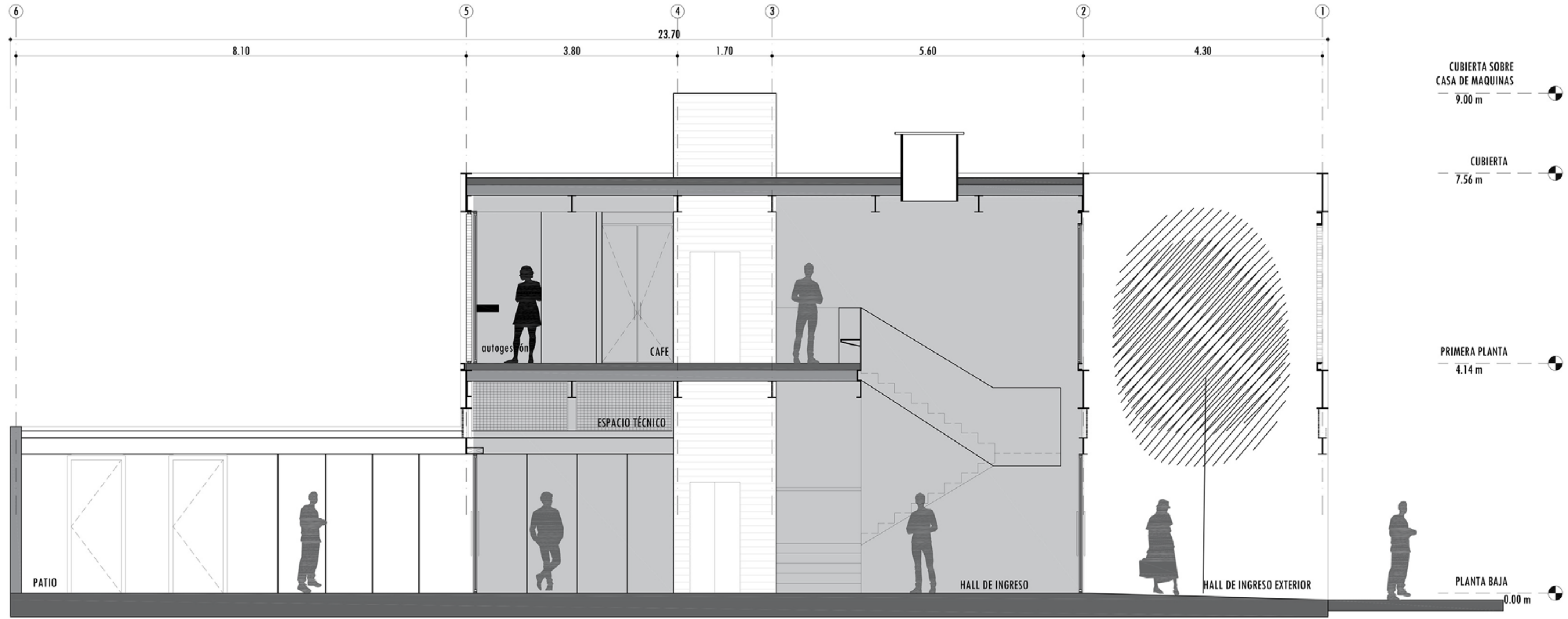
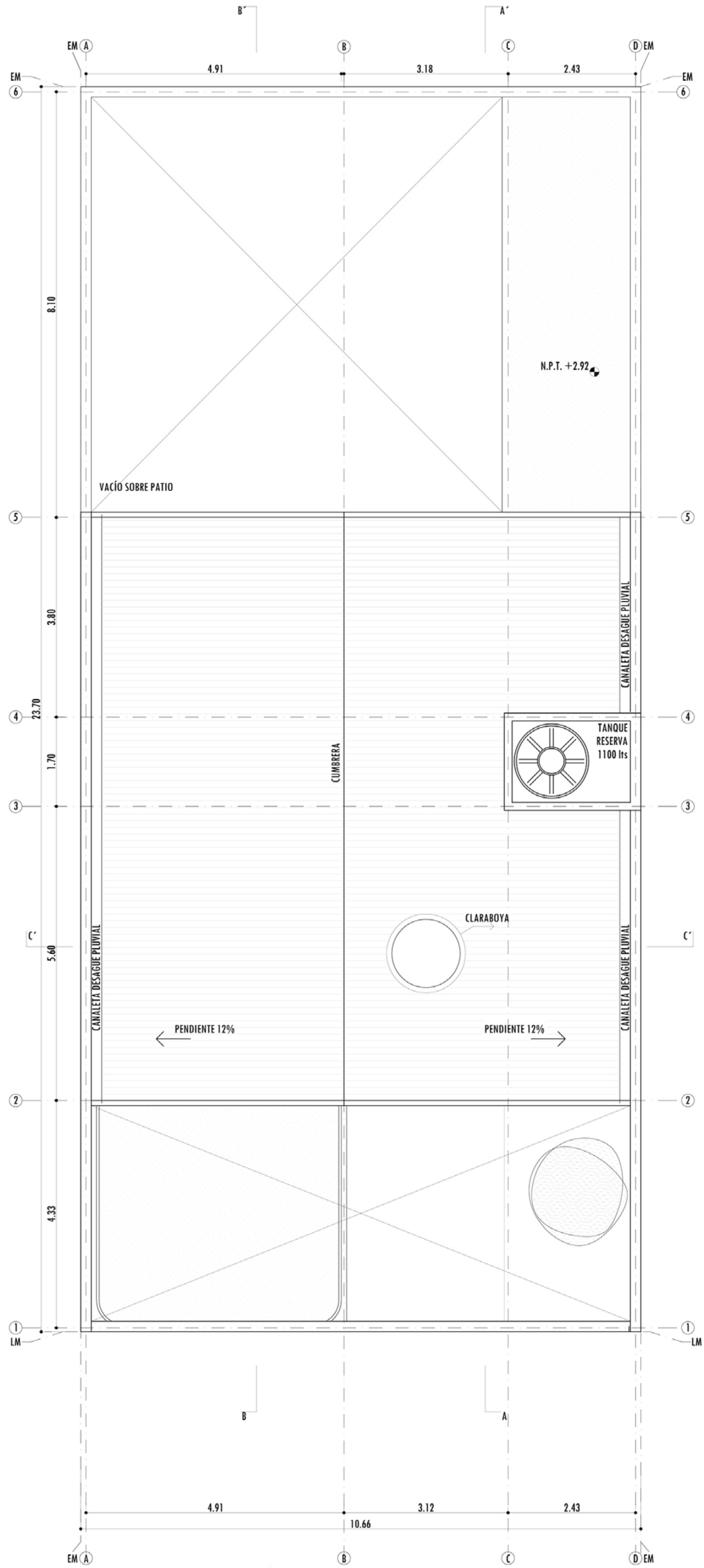
VOLUMETRÍA RESULTANTE - SISTEMA DE VACÍOS Y PATIOS

CONCURSO PROVINCIAL DE ANTEPROYECTOS
SEDE COLEGIO DE ARQUITECTOS PROVINCIA DE SANTA FE Y DISTRITO 4 - Casilda

CAPSF/CAd4

-Esquemas de Estrategia
-Anoxonometría General

esc:
lam: 1/4

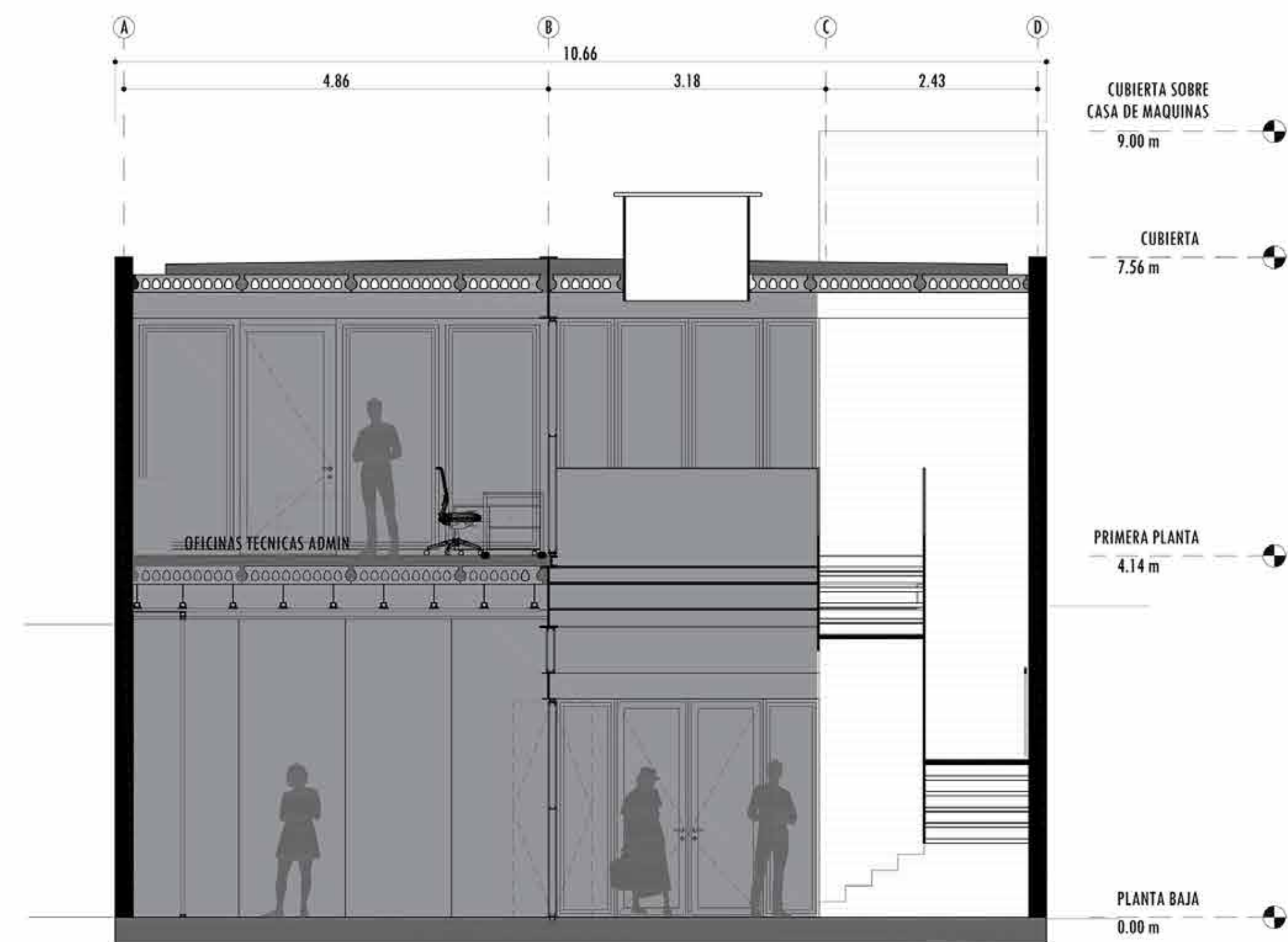


CONCURSO PROVINCIAL DE ANTEPROYECTOS
SEDE COLEGIO DE ARQUITECTOS PROVINCIA DE SANTA FÉ Y DISTRITO 4 - Casilda
CAPSF/CAd4

-Secciones AyB
-Planta de Techos
esc:1:50
lam: 3/4



VISTA DE CONTEXTO - RELACIÓN CALLE + SUM



CORTE C-C'
ESC.1:50



VISTA SUR - PATIO