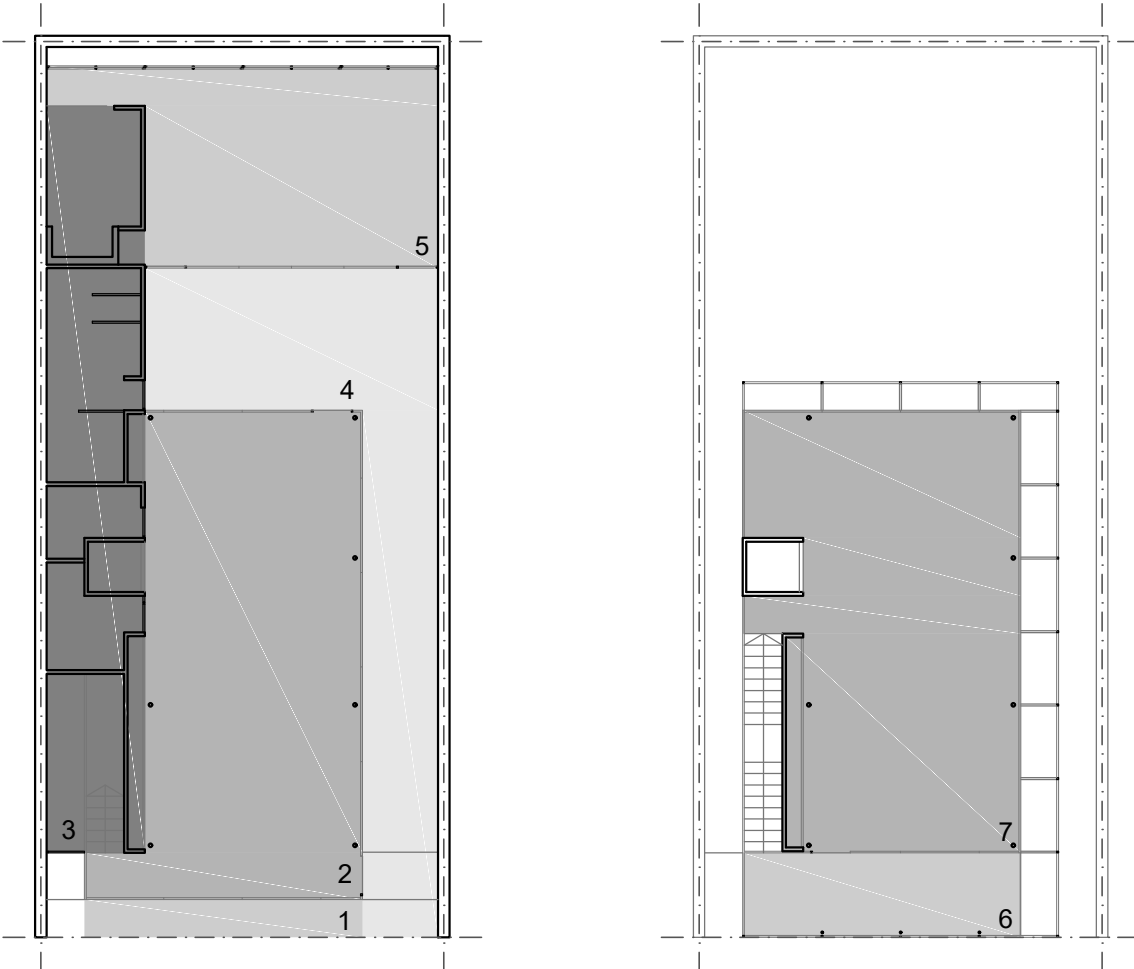


COLEGIO DE ARQUITECTOS DE CASILDA

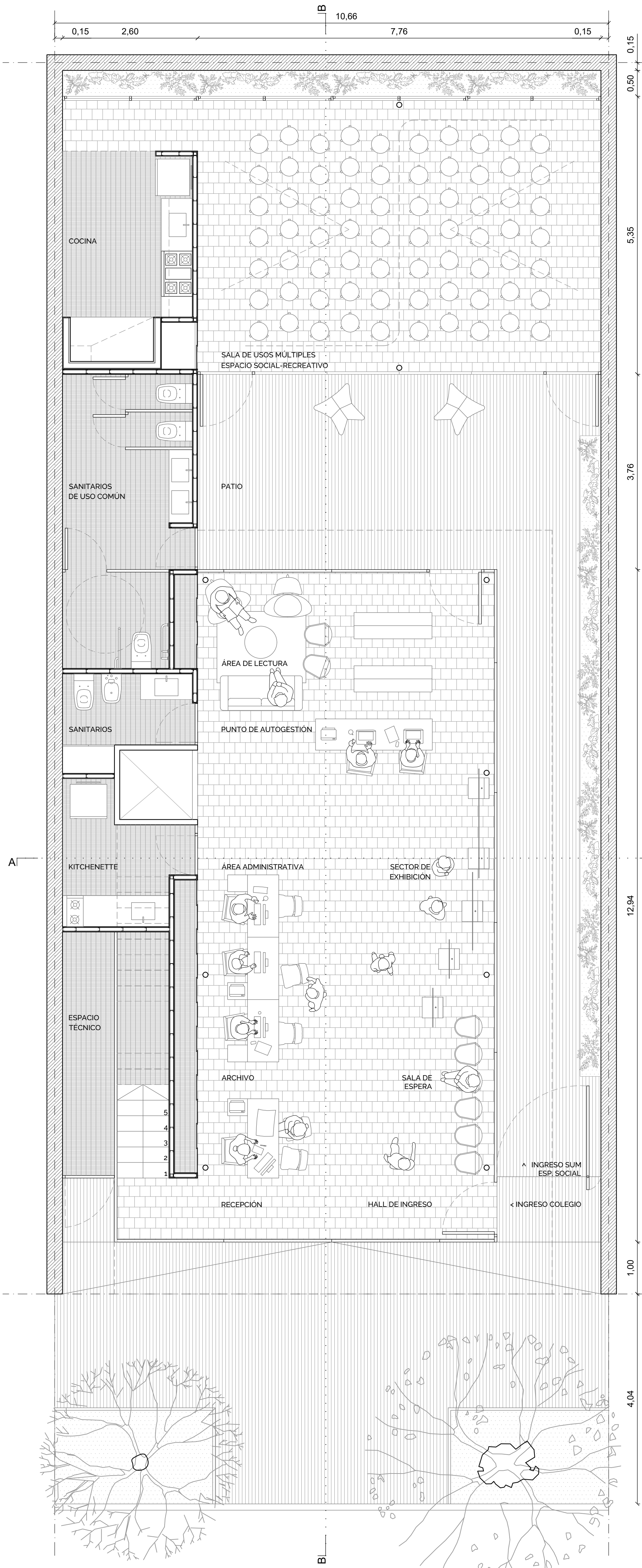
Cuando el poder de inspirar y el poder de hacer se encuentran.

La sede para el nuevo edificio del Colegio de Arquitectos de Casilda se pensó a partir de un programa estipulado y eso nos permitió realizar un estudio de volúmenes en donde cada pastilla tiene una relación con la otra, básicamente serían cuatro volúmenes: uno de servicios bien definido que atraviesa longitudinalmente todo el terreno, otro que se divide en dos: un bloque transparente en planta baja y otro bloque superior que da altura y es translúcido, y finalmente una caja vidriada en el fondo. La interacción de cada uno de ellos crea diferentes espacios, y a la vez, como una célula, permite divisiones orgánicas, otros sub-espacios. El uso de elementos traslúcidos y transparentes en la piel demuestra el interés en cómo crear una relación entre ambos lados, en usar algo que no divida demasiado, un poco una analogía de lo que esperamos que sea el colegio: un organismo que se nutra de la ciudad y que interactúe con ella, por eso fue tan importante la continuidad con la calle, el espacio público ingresando a toda la planta baja del edificio. Pensamos que la planta baja debería tener no solo el mobiliario de arquitectos argentinos sino también internacionales como son los cavaletes de Lina Bo Bardi utilizados en el MASP, acentuando esta idea de liviandad para el espacio de muestras temporales. El uso no se limita a la función, sino que es una herramienta creativa muy potente permite opciones diversas para utilizar el edificio, y es por ello que creimos necesario que el directorio del colegio se ubique en la planta alta, pero como también ese espacio no se utilizaría necesariamente todo el tiempo agregamos un espacio de co-working que responda a los nuevos intereses de los arquitectos, en donde puedan concretar reuniones o presentaciones con sus clientes y de esta forma vincular la institución al servicio de sus matriculados. Este espacio además de dotarlo del equipamiento necesario cuenta con un balcón terraza hacia el frente para relacionarse con la calle y de fondo, se percibe la terraza ajardinada con yuyos pampeanos, propios de esta región, un poco como para vincular a la institución con el territorio. El espacio de SUM y el Espacio recreativo los unificamos en el bloque de cristal del fondo, es en sí mismo una unidad que tiene suficiente independencia para funcionar en horarios por fuera de los del Colegio y al cual se ingresa a través de un patio: un espacio de transición necesario. Planteamos una estructura metálica con losas prefabricadas que permita la ejecución en seco, que mejore los tiempos de construcción del edificio, todas de origen local. Las chapas translúcidas y el policarbonato alveolar propios de cualquier galpón aledaño, son utilizados en la piel a modo de protección solar/térmica y de privacidad con los vecinos en los laterales y tanto en el frente como en el contrafrente utilizamos unas mallas de metal desplegado que disponen de una franja de vanos pivotantes. Con todas estas operaciones creemos estar siendo la imagen de una institución que se proyecta al futuro desde el presente, de una forma transparente, liviana, y en movimiento que invita a la ciudadanía a conocerla y ser parte con ella de la construcción de la Ciudad.

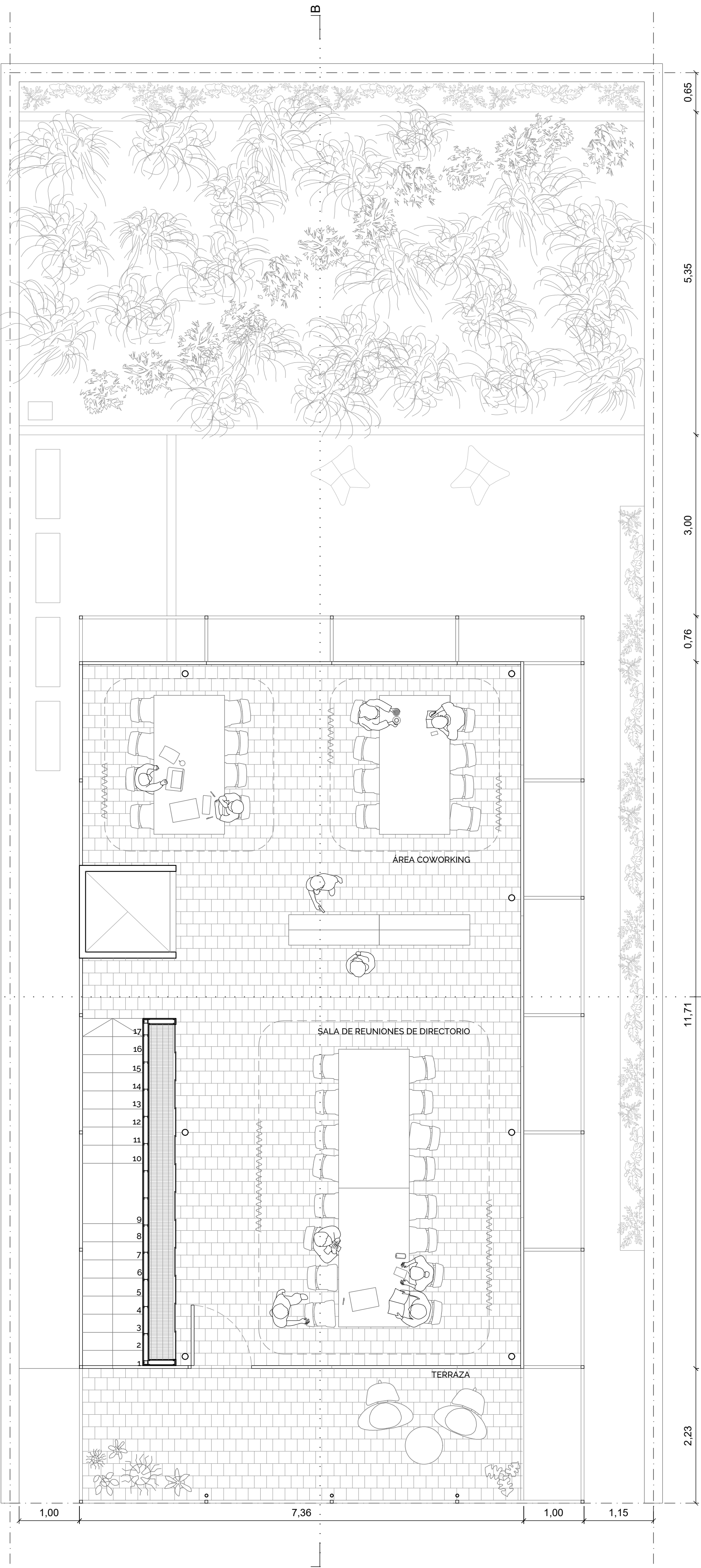


CÓMPUTOS DE SUPERFICIES

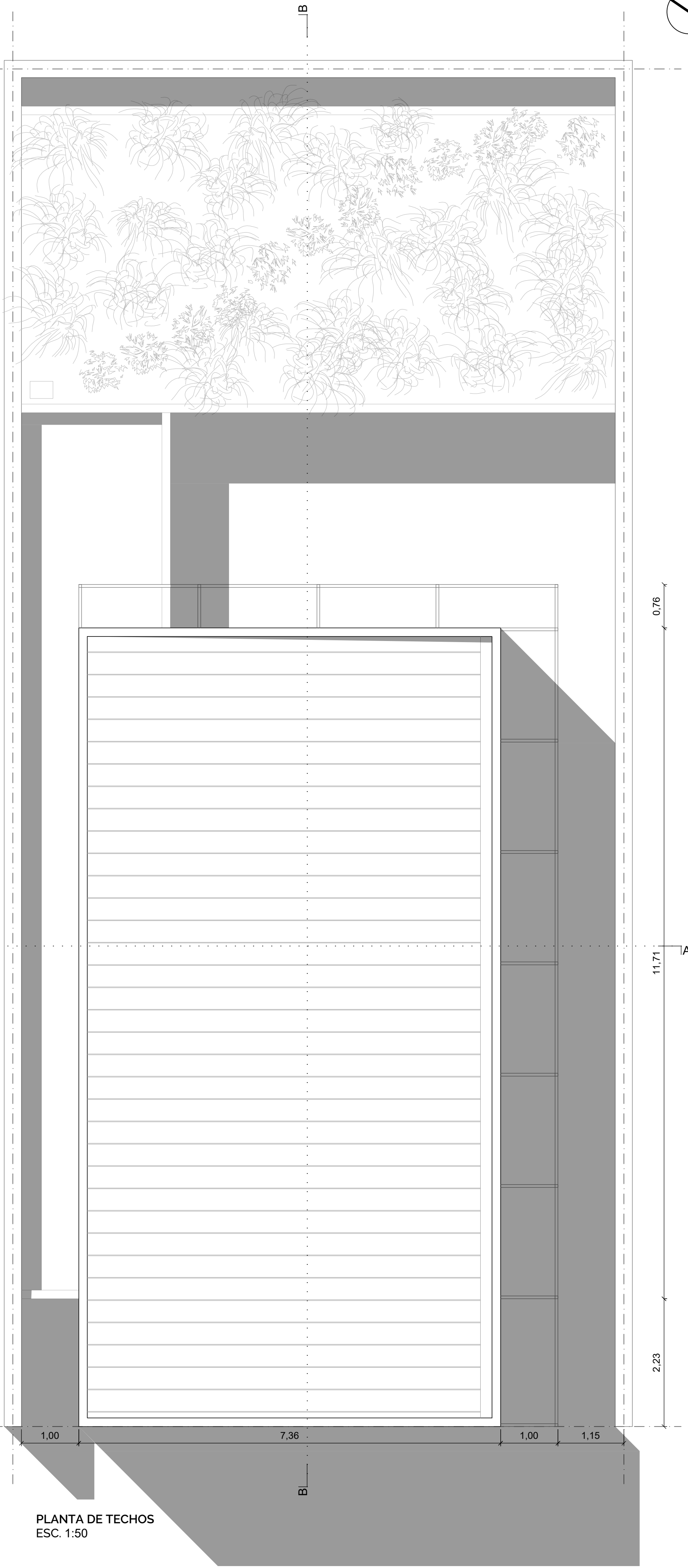
PLANTA BAJA	PLANTA ALTA
1. Semicubierto 3,68 m²	6. Terraza 8,20 m²
2. Hall de ingreso y Área administrativa 76,50 m²	7. Sala de reuniones y Coworking 77,65 m²
3. Bloque de servicios 51,38 m²	
4. Salón de usos múltiples 44,20 m²	
5. Patio 57,00 m²	
	TOTAL SUP. CUBIERTA: 261,61 m²



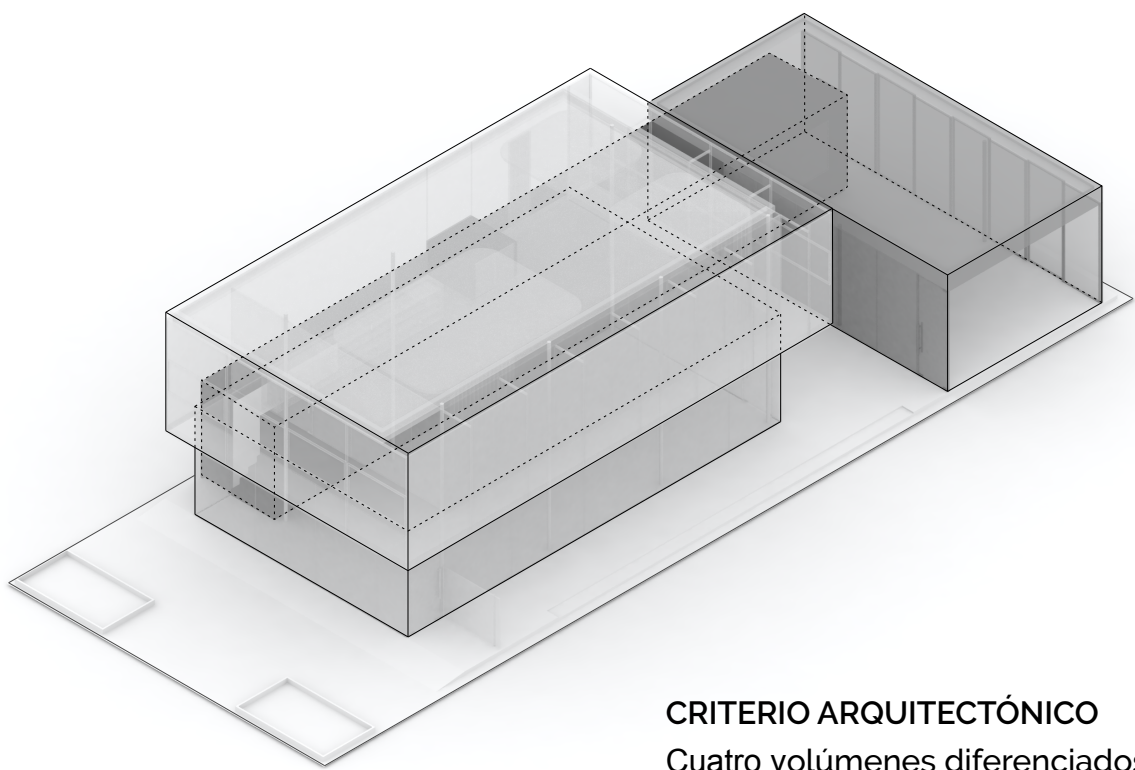
PLANTA BAJA
ESC. 1:50



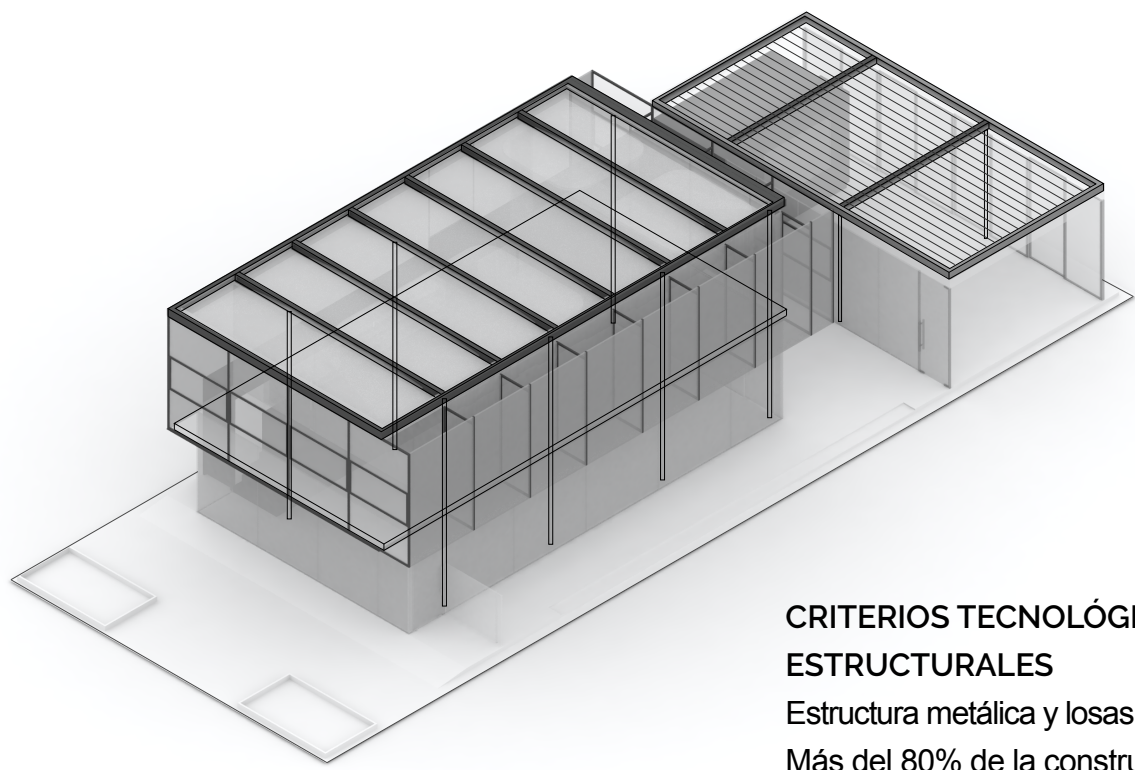
PLANTA ALTA
ESC. 1:50



PLANTA DE TECHOS
ESC. 1:50



CRITERIO ARQUITECTÓNICO
Cuatro volúmenes diferenciados



CRITERIOS TECNOLÓGICOS Y
ESTRUCTURALES
Estructura metálica y losas premoldeadas
Más del 80% de la construcción en seco

CONCURSO PROVINCIAL DE ANTEPROYECTOS
SEDE COLEGIO DE ARQUITECTOS PROVINCIA DE SANTE FE Y DISTRITO 4 - Casilda

CAPSF/CA44

PLANTA BAJA, ALTA Y DE TECHOS
CÓMPUTO DE SUPERFICIES
CRITERIOS

ESC. 1:50
1/4