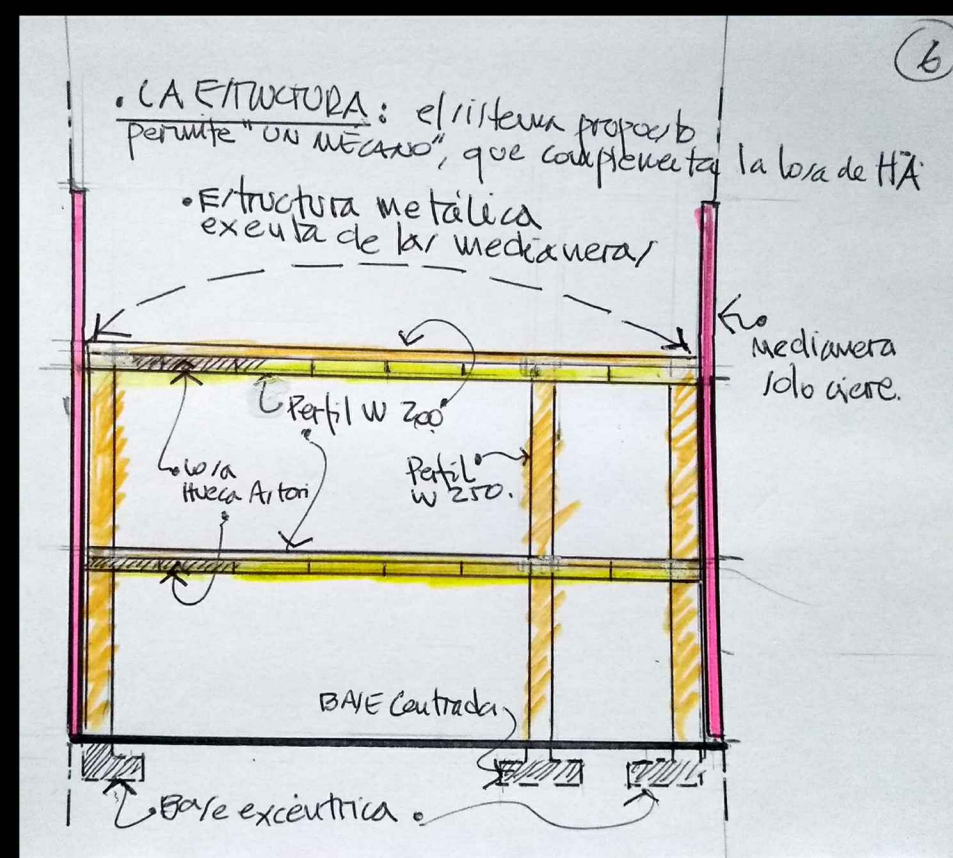
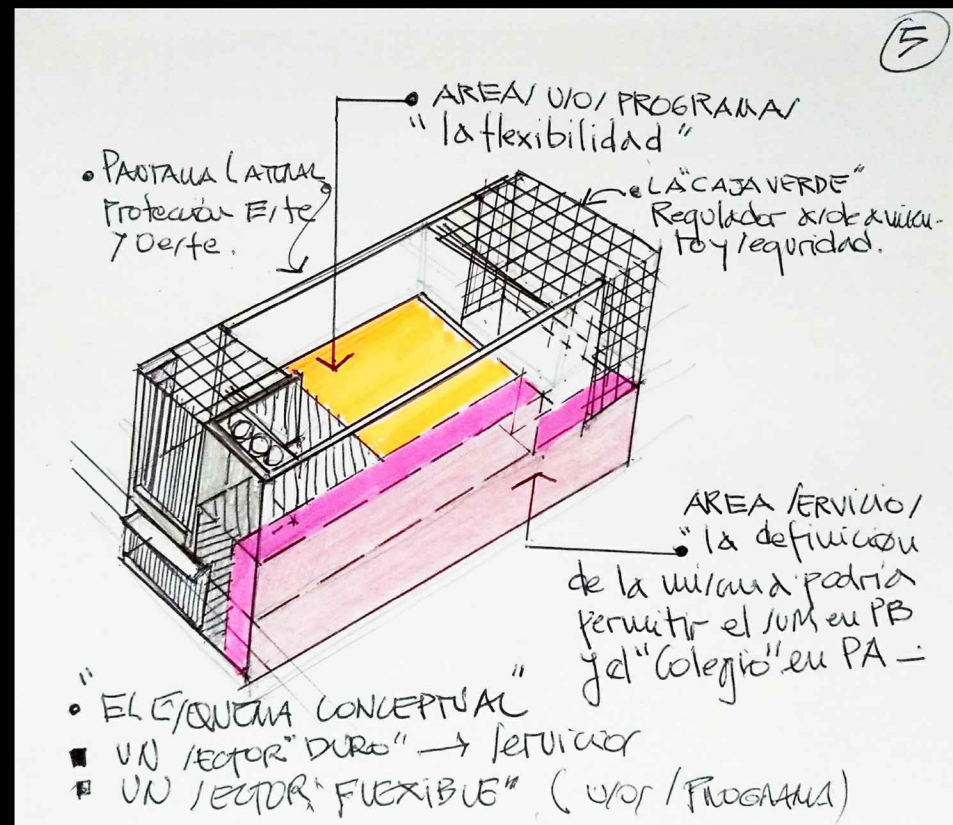
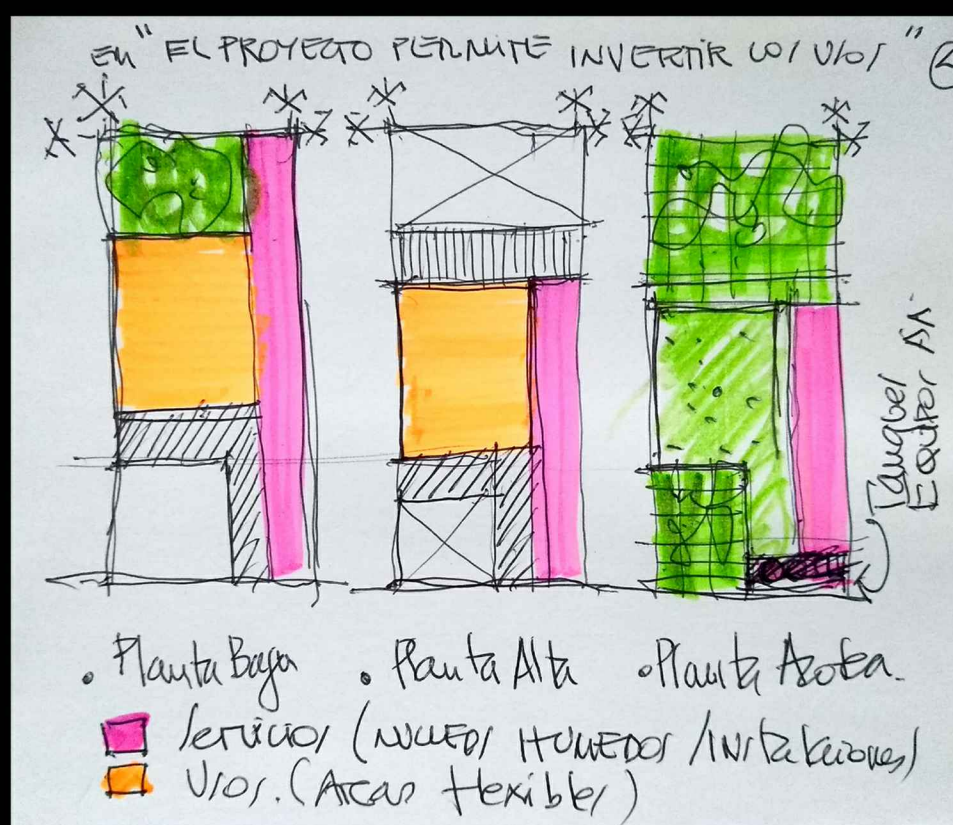
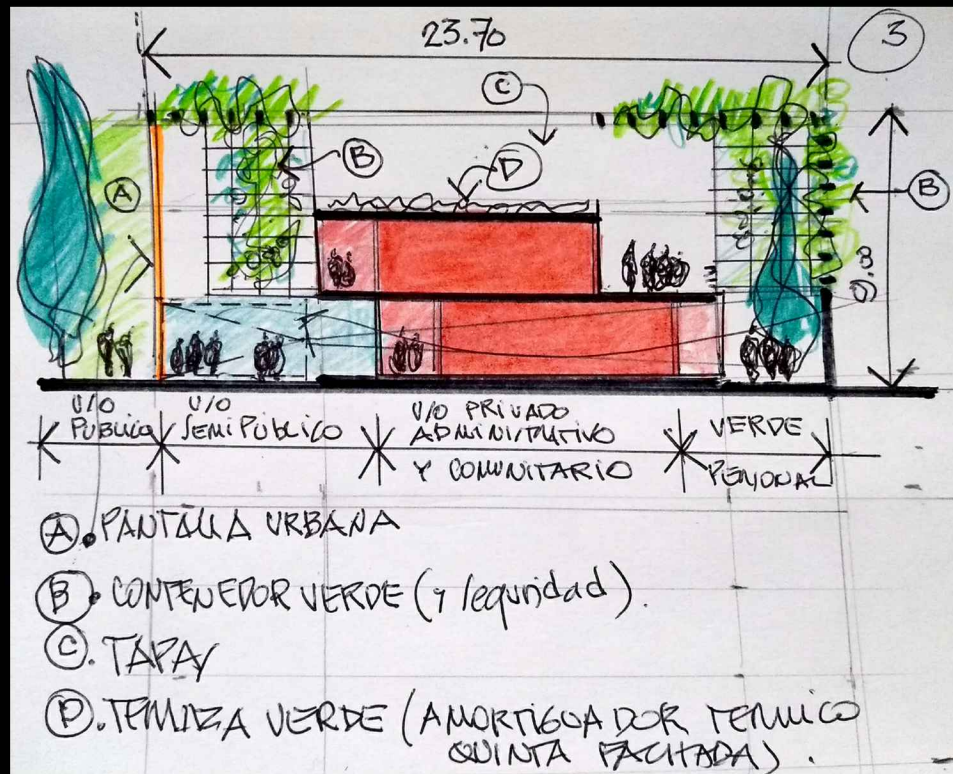
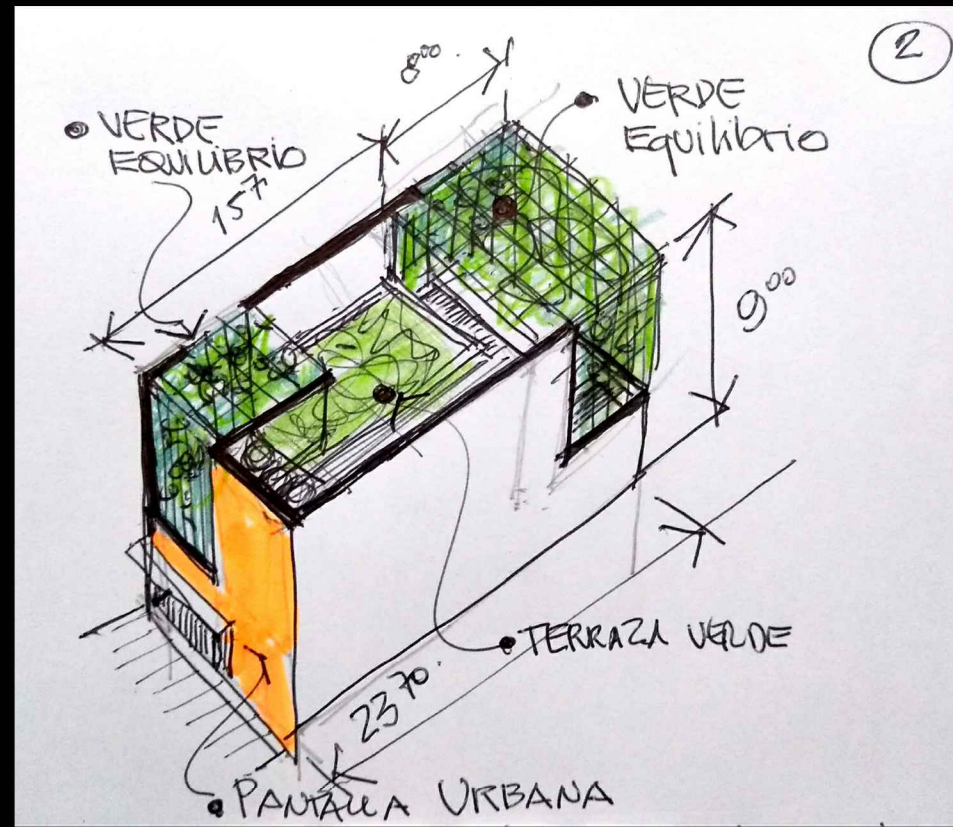
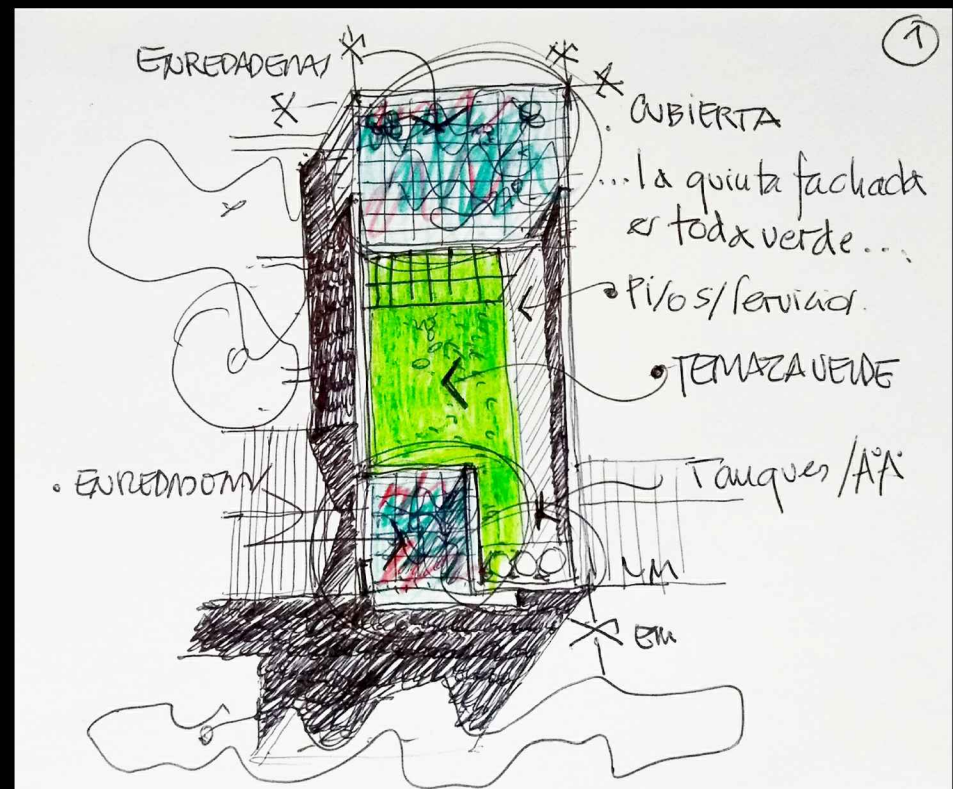
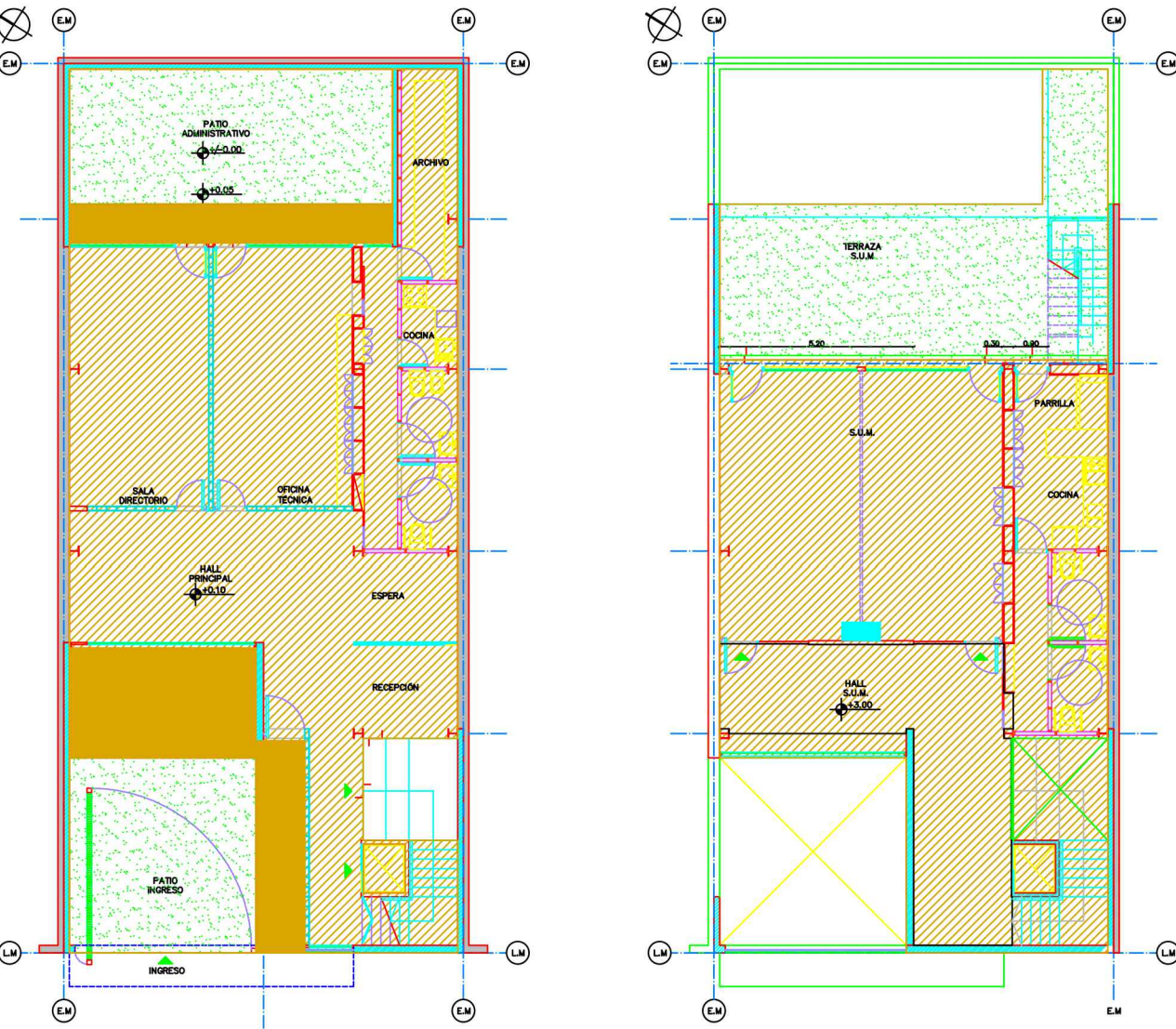


## EL PROYECTO



## ESQUEMAS

### ESQUEMA DE SUPERFICIES GENERALES



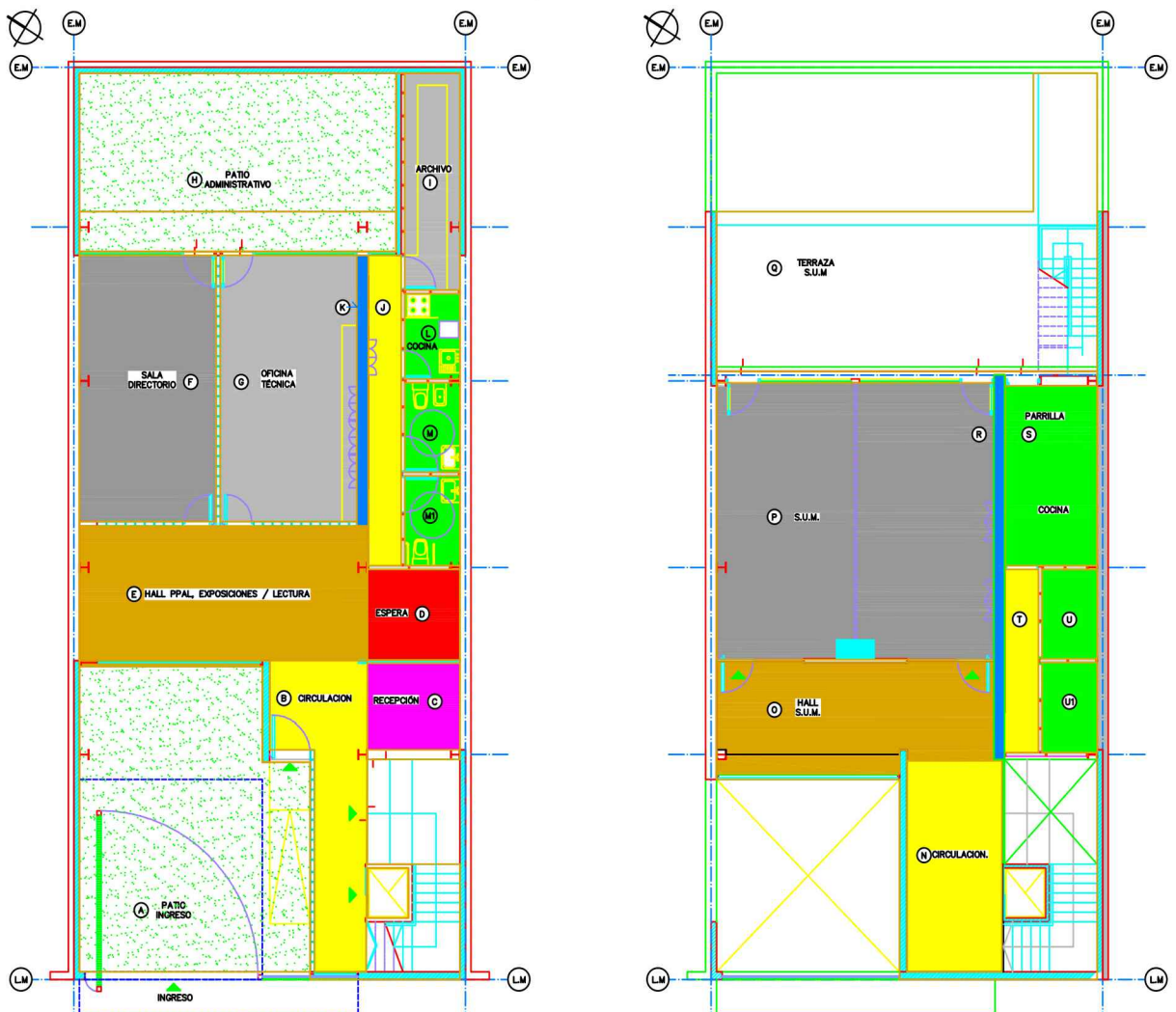
ESQUEMA CÓMPUTO PLANTA BAJA.

- SUPERFICIE CUBIERTA TOTAL: 138.87 M2
- SUPERFICIE SEMICUBIERTA TOTAL: 15.40 M2
- SUPERFICIE ABIERTA TOTAL: 57.23 M2

ESQUEMA CÓMPUTO PLANTA ALTA

- SUPERFICIE CUBIERTA TOTAL: 137.72 M2
- SUPERFICIE SEMICUBIERTA TOTAL: 15.40 M2
- SUPERFICIE ABIERTA TOTAL: 49.26 M2

### ESQUEMA DE SUPERFICIES por LOCALES



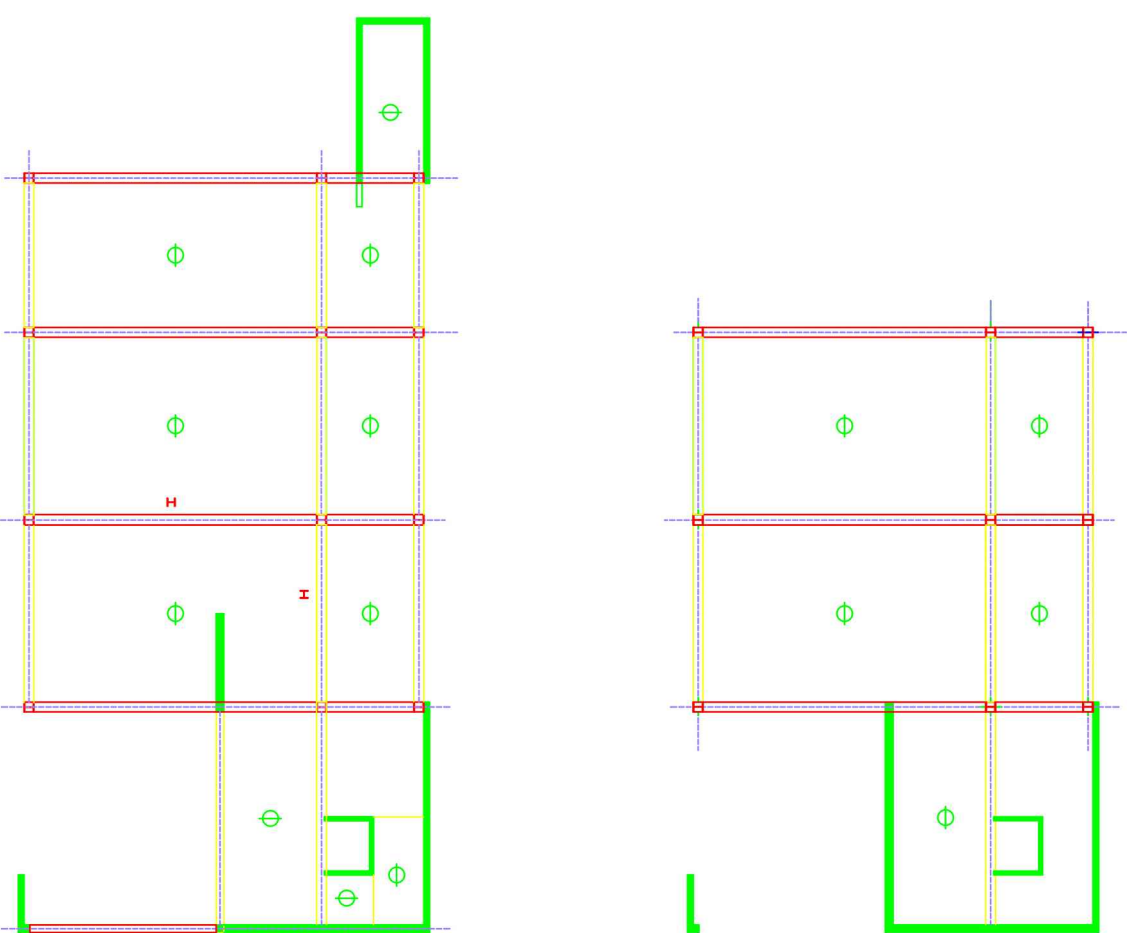
#### PLANTA BAJA

● PATIO INGRESO	48.58 M2
● CIRCULACION	14.28 M2
● RECEPCION	5.63 M2
● ESPERA	5.63 M2
● HALL PPAL. EXP./LECT.	27.42 M2
● SALA DIRECTORIO	25.32 M2
● OFICINA ADMINISTRATIVA	25.32 M2
● PATIO	39.97 M2
● GARDINIO	8.46 M2
● CIRCULACION SERVIDO	7.22 M2
● GUARDADO	2.20 M2
● COCINA PERSONAL	3.32 M2
● BAÑO 1	3.49 M2
● BAÑO 2	3.49 M2

#### PLANTA ALTA

● CIRCULACION	14.26 M2
● HALL SUM	20.88 M2
● SUM	54.30 M2
● TERRAZA	49.26 M2
● GUARDADO	2.70 M2
● COCINA / PARRILLA	11.68 M2
● CIRCULACION SERVIDO	4.54 M2
● BAÑO 1	3.49 M2
● BAÑO 2	3.49 M2

### ESQUEMA DE SUPERFICIES por LOCALES



#### ESTRUCTURA s/ PLANTA BAJA

H COLUMNA Perfil W 250
T VIGA Principal perfil W 200
T VIGA Secundaria perfil W 200
T TABIQUE H*H*
○ LOSA (Losa Hueco ASTORI y Carga H*H* 70 mm)

#### ESTRUCTURA s/ PLANTA ALTA

H COLUMNA Perfil W 250
T VIGA Principal perfil W 200
T VIGA Secundaria perfil W 200
T TABIQUE H*H*
○ LOSA (Losa Hueco ASTORI y Carga H*H* 70 mm)

## MEMORIA

UNA NUEVA SEDE, CONDENSE LOS SUEÑOS, EL TRABAJO Y EL CAMINO COLECTIVO DE MUCHÍSIMO TIEMPO DE LOS COLEGAS DEL DISTRITO 4. EL PROGRAMA ES AMBICIOSO, LA SUPERFICIE TOTAL ES AJUSTADA Y EL LOTE, UNO MÁS DE LA TRAMA EN EL SECTOR A INTERVENIR. LAS ALTURAS EXISTENTES, EL PAISAJE Y LOS MATERIALES QUE ENCONTRAMOS EN EL SITIO NO NOS CONDICIONAN. LAS NORMAS URBANAS DE OCUPACION, LAS ALTURAS MÁXIMAS PERMITIDAS Y LAS RESTRICCIONES, JUNTO AL VALOR SIMBOLICO QUE EL NUEVO EDIFICIO PUEDE OTORGARLE AL COLEGIO D4 EN LA CIUDAD NOS PERMITIERON ENCONTRAR UNA SERIE DE DEFINICIONES PARA CONSTRUIR EL PROYECTO.

- LAS DEFINICIONES:

1/EL EDIFICIO DEBE OCUPAR LA TOTALIDAD DEL TERRENO (10.66 X 23.70) Y LA ALTURA MÁXIMA DE 9.00 METROS PARA ENFATIZAR EL VALOR Y LA PRESENCIA DE LA INSTITUCION, ESTO ADEMÁS,(si la normativa no se modifica) EVITARÁ QUE FUTURAS SUSTITUCIONES EN LOS LOTES LINDEROS CONDICIONEN SU PRESENCIA.

2/ EL EDIFICIO DEBIA TENER UNA ORGANIZACION ESPACIAL QUE PERMITA LA MAYOR FLEXIBILIDAD

3/LOGRAR UN EDIFICIO QUE LLEGUE A LA LM LINEA MUNICIPAL, PERO QUE PERMITA CONSTRUIR UNA RELACION AMIGABLE CON LA CIUDAD, POR ESO EL ESPACIO ABIERTO QUE ARMA EL INGRESO, CADA DIA, AL ABRIRSE EL ENORME PORTON, EL EDIFICIO SE MEZCLA CON LA CALLE, INVITANDO A CONOCERLO.

4/ OTORGARLE LA PLANTA BAJA AL FUNCIONAMIENTO DE LAS ACTIVIDADES DEL COLEGIO Y LA PLANTA ALTA A LAS ACTIVIDADES DE CARACTER MAS EVENTUSLY/O ABIERTAS A LA COMUNIDAD.

5/ PENSAR EL EDIFICIO EN EL TIEMPO Y LAS POSIBILIDADES DE CAMBIOS PARCIALES Y/O TOTALES, POR ESO BUSCAMOS UNA LOGICA ESPACIAL QUE PUEDA VIABILIZARLA. UNA CRUIJA MENOR (sobre la medianera SE) CONTIENE LOS SERVICIOS, Y UNA CRUIJA MAYOR, EN PLANTA BAJA (Sala Directorio y Area Tecnica) Y PLANTA ALTA (Area Institucional-Comunitaria). ESTAS AREAS PODRIAN INVERTIRSE SIN ALTERAR EL FUNCIONAMIENTO GENERAL.

6/LA ESTRUCTURA, OPTAMOS POR UNA COMBINACION DE UN SISTEMA LIVIANO Y PARTES "PESADAS". LA ESTRUCTURA PRINCIPAL ESTA MATERIALIZADA CON PERFILES W DE 250 mm (columnas) Y 200 mm (vigas.) QUE SOPORTAN LAS LOSAS CONFORMADAS POR LOSAS HUECAS PREMOLDEADAS (tipo Astori h= 16 cm) Y UNA CARGA DE H\*H\* DE 70 mm. LA ESTRUCTURA (columnas) SE DESPEGA DEL MURO MEDIANERO PARA FACILITAR E INDEPENDIZAR EL MONTAJE DE LA ESTRUCTURA.

7/ PROPONEMOS UNA TRAMA METALICA QUE ACTUA COMO CERRAMIENTO DE SEGURIDAD EN EL PERIMETRO. ARMANDO UN CONTENEDOR "VERDE" QUE REGULARA LA TEMPERATURA, LA ACCION DIRECTA DEL SOL Y A LA VEZ ES UN ELEMENTO DE SEGURIDAD. EN EL INGRESO PPAL. CONTIENE UNA TRIPLE ALTURA Y TAMIZA LA RELACION CON EL CIELO; EN EL CONTRAFRENTE CONTIENE EL PATIO DE USO DEL PERSONAL Y ESCALA LA TERRAZA DEL SUM.

8/ LA CUBIERTA ES CONCEBIDA Y DEFINIDA COMO LA 5ta FACHADA. UNA ESCALERA EXTERIOR DESDE LA TERRAZA DEL SUM PERMITE LLEGAR A UN ESPACIO DE CONTEMPLACION Y ENCUENTRO. LA TERRAZA VERDE REGULA TERMICAMENTE LA CUBIERTA SOBRE EL SUM. EL SECTOR DE PISO REFUERZA LA EXISTENCIA DE LA CRUIJA MENOR (los servicios), AL FINAL DEL RECORRIDO Y SOBRE LA LINEA MUNICIPAL SE ENCUENTRAN LOS TANQUES DE AGUA Y LAS UNIDADES EXTERIORES DE A/A\*.

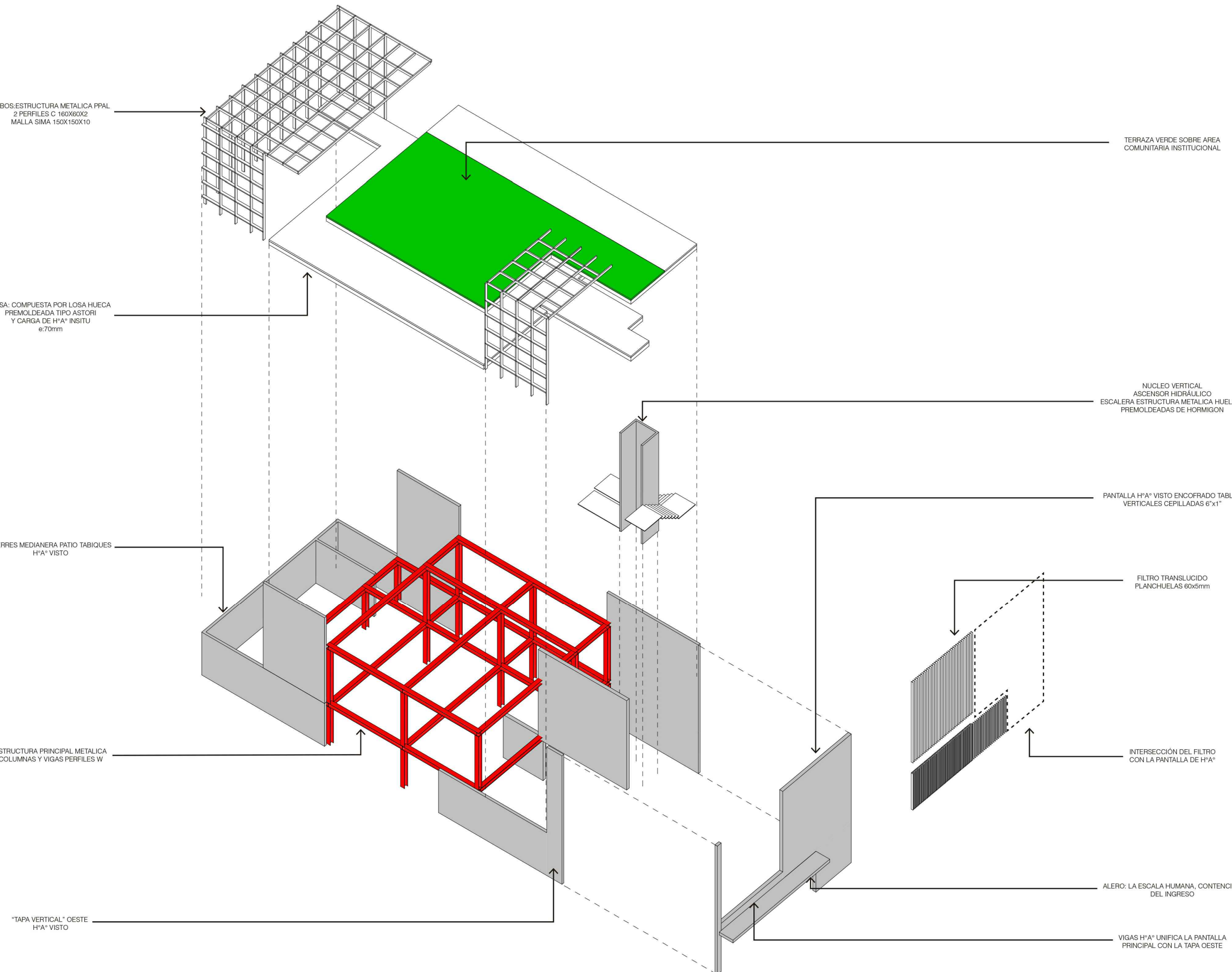
9/ OTRA DEFINICION FUE LA INDEPENDENCIA DEL FUNCIONAMIENTO, LO QUE PERMITE USAR LAS DOS AREAS (PB y PA) EN FORMA SIMULTANEA, O SOLO LA P.A., POR ESO UN CIERRE DE VIDRIO ENTRE LA RECEPCION Y LA ESPERA PERMITE UNA VEZ CERRADA LA PB., UTILIZAR LA P.A. SIN TOMAR CONTACTO CON LA PLANTA BAJA.

10/LOS MATERIALES:

- OSCURECIMIENTOS EN BLACK OUT TRAMADOS.
- SISTEMA DE AIRE ACONDICIONADO VRV CONCASETTES DE TECHO O DE PIE.
- SISTEMA DE SEPARACION DE AGUAS GRISAS PARA RIEGO.
- SISTEMA DE PANELES SOLARES PARA ILUMINACION DE AREAS COMUNES.
- REJAS FACHADA PRINCIPAL Y BARANDAS EN PLANCHUELAS DE 60 X 5 MM.
- ESTRUCTURA PERGOLAS SUPERIORES : MONTANTES Y CORREAS , 2 PERFILES "C" GALVANIZADOS DE 160 X 60 X 2 MM.

EN UN PROYECTO DE ARQUITECTURA SE SUPERPONEN UNA GRAN CANTIDAD DE CAPAS O FILTROS, DONDE CADA UNA VALE EN FUNCION DE LA TOTALIDAD, Y AUNQUE CADA UNA DEBE RESPONDER CON EFICIENCIA A SU ROL PARTICULAR, NO TIENEN SENTIDO O VALOR INDIVIDUALMENTE. MUCHAS VECES, CUANDO LA CIUDAD ABRUAMA POR SU HETEROGENEIDAD Y DESORDEN, ELEGIMOS EL SILENCIO, CASI DESAPARECER, COMO UN MANIFIESTO PARA "REBELARNOS".

OTRAS VECES, ANTE LA MONOTONIA, ELEGIMOS "REVELARNOS", CON LA ESPERANZA DE GENERAR ALGO DIFERENTE, ENTONCES COMO REGLA GENERAL, NOS PERMITIMOS DUDAR, PORQUE LA VERDAD, LA ARQUITECTURA SUELE ESTAR LLENA DE VANIDADES Y VANIDOSOS Y POR DEMASIADO AMBICIOSA. A VECES SE VUELVE PRETENSIOSA, PERO COMO NOS DUERA A.S.V, ES PREFERIBLE ARRIESGAR AUNQUE UNO SE EQUIVOQUE A VIVIR ARREPENTIDOS POR NO ARRIESGAR.



CONCURSO PROVINCIAL DE ANTEPROYECTOS  
SEDE COLEGIO DE ARQUITECTOS PROVINCIA DE SANTA FE Y DISTRITO 4 -  
Casilda

CAPSF/Ca44

PLANTA, ESQUEMAS Y MEMORIA

ESC. 1:50  
Nº4