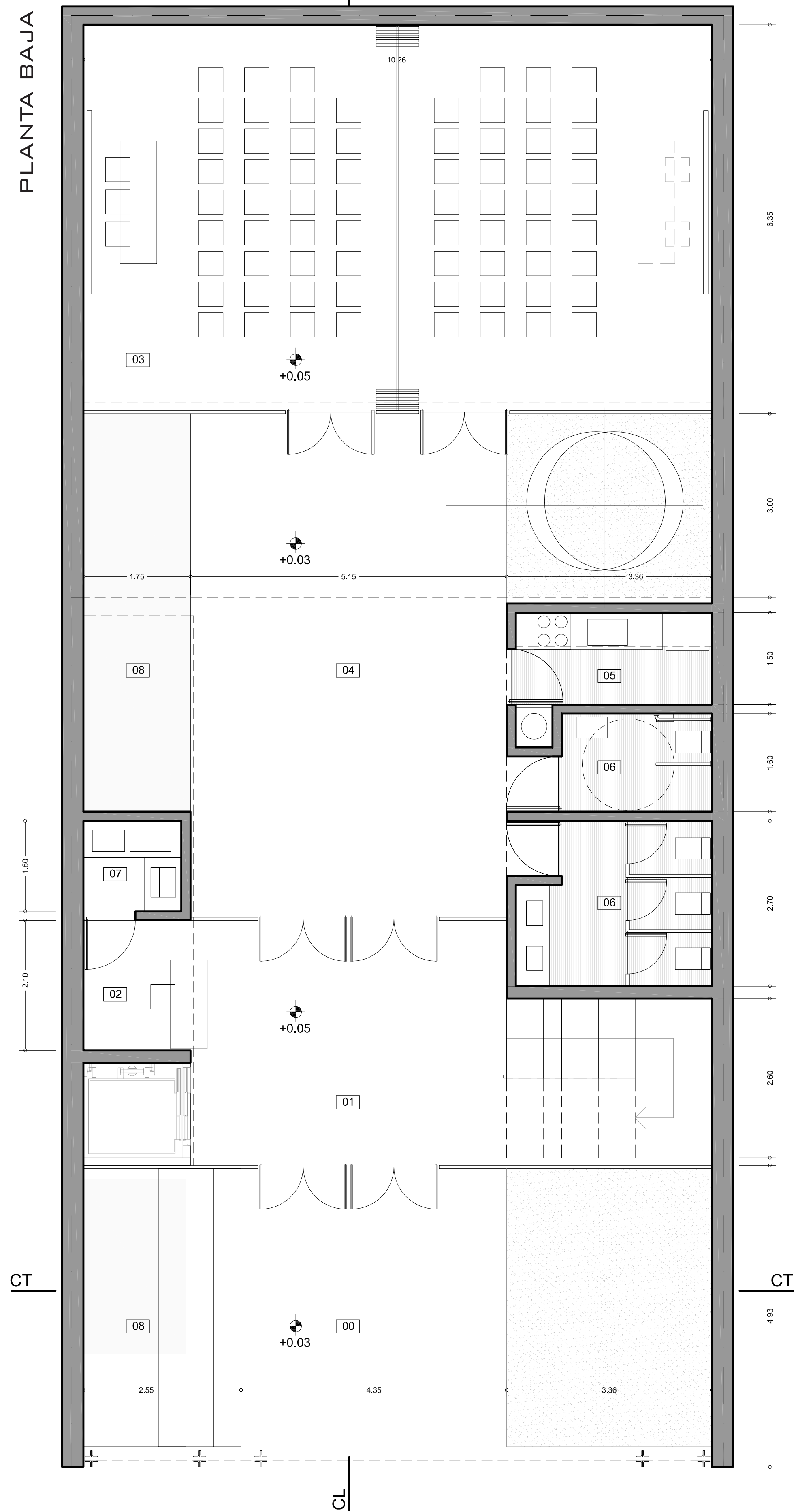
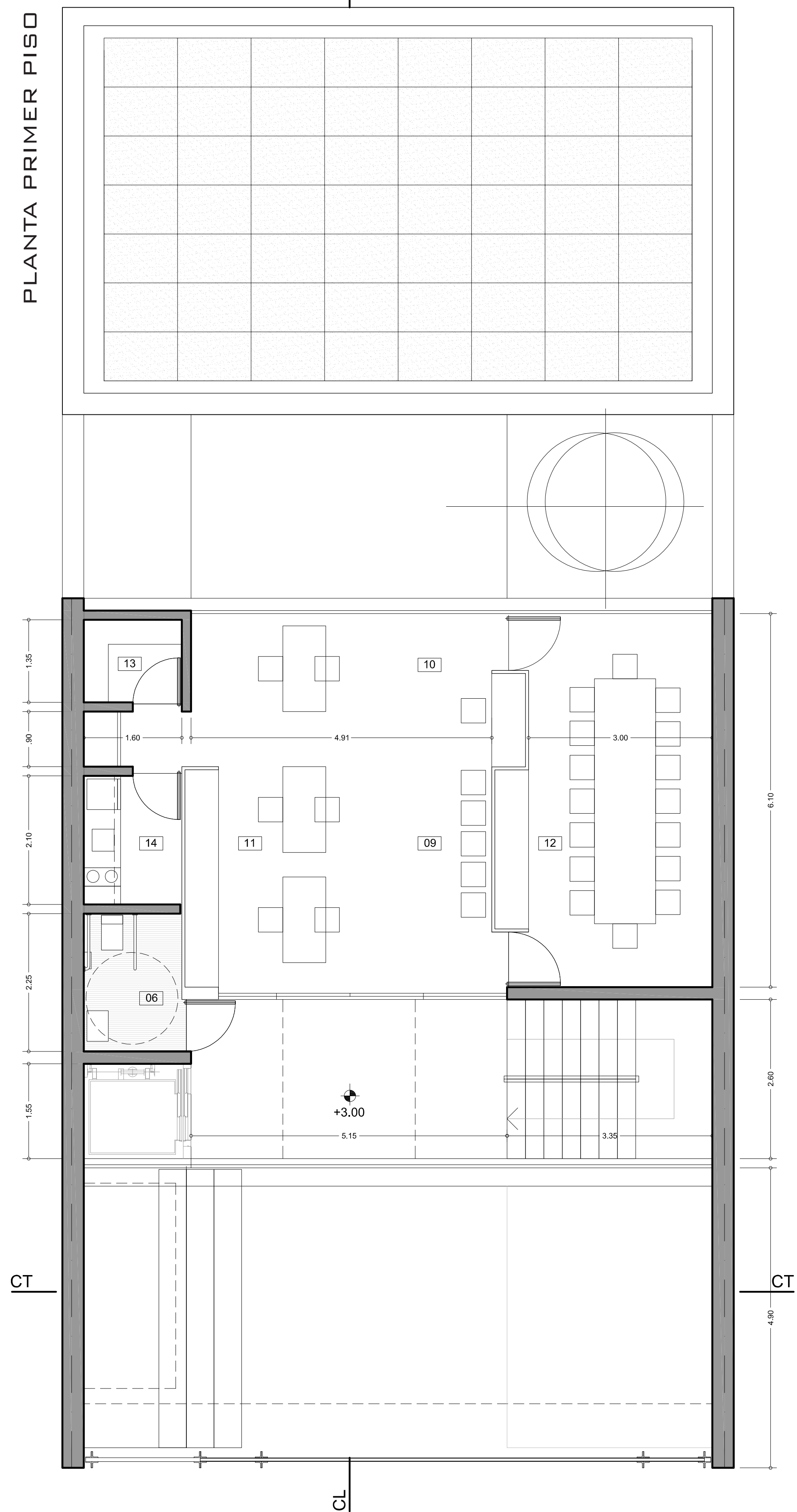


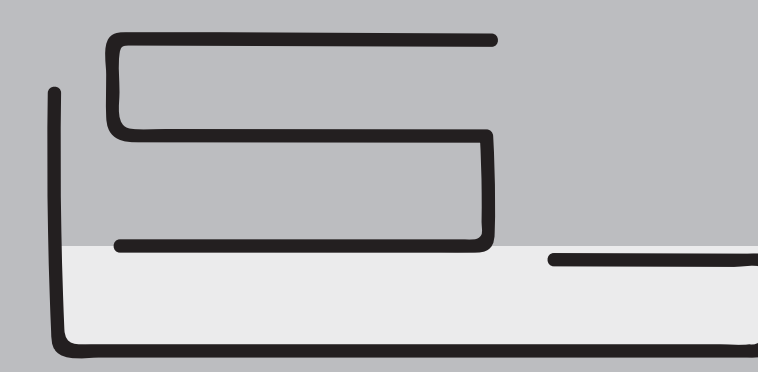
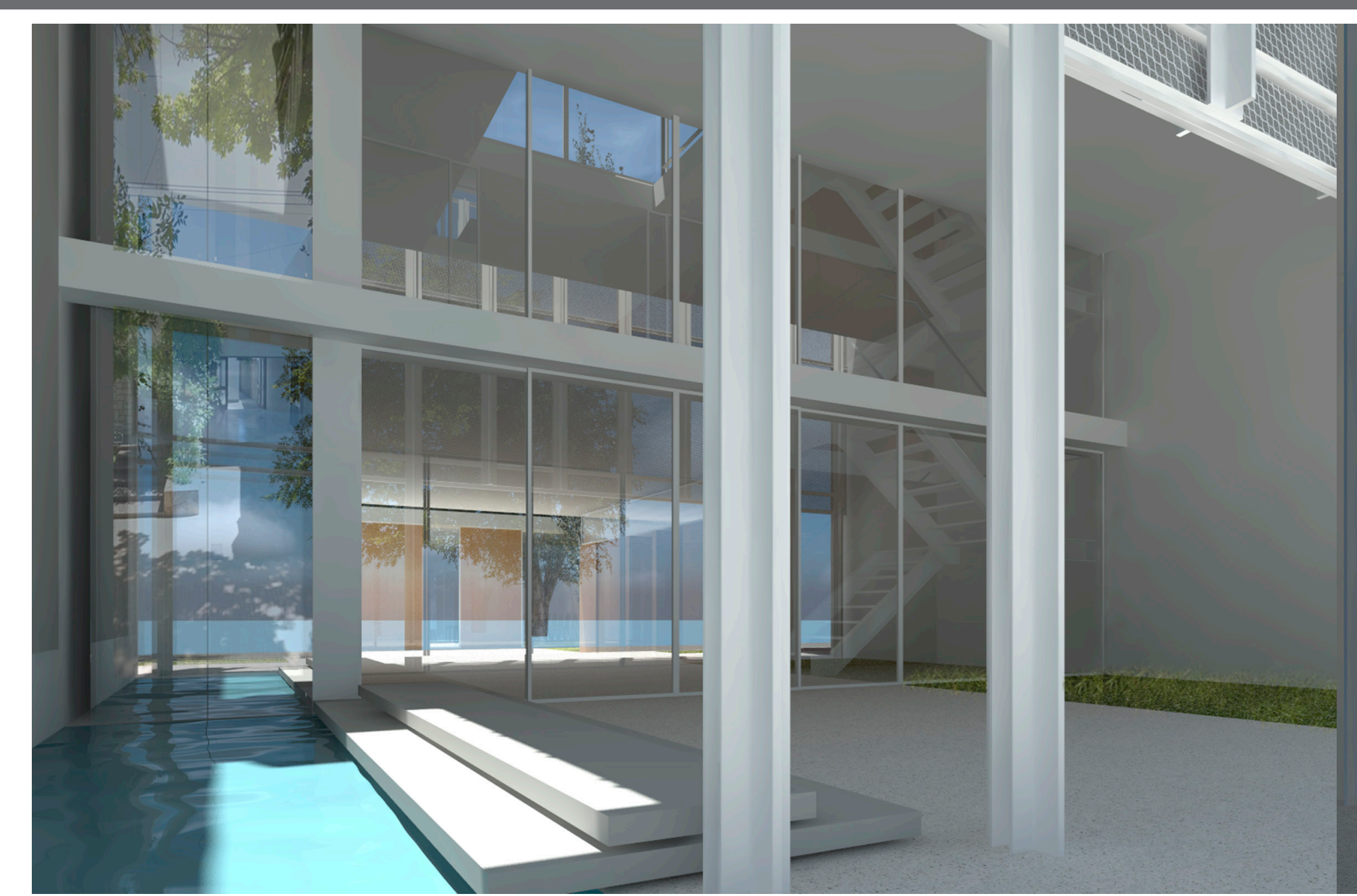
PLANTA BAJA



PLANTA PRIMER PISO



- 00- INGRESO
- 01- HALL DE INGRESO
- 02- RECEPCIÓN
- 03- SALA DE USOS MÚLTIPLES
- 04- EXPANSIÓN SUM
- 05- COCINA
- 06- SANITARIOS
- 07- SERVER- MONITOREO
- 08- LAMINA DE AGUA
- 09- ESPERA
- 10- PUNTO DE AUTOGESTIÓN
- 11- OFICINA ÁREA TÉCNICA/ADMINISTRATIVA
- 12- SALA DE REUNIONES DE DIRECTORIO
- 13- ARCHIVO
- 14- KITCHENETTE
- 15- ESPACIO SOCIAL/RECREATIVO
- 16- TERRAZA SOCIAL/RECREATIVA



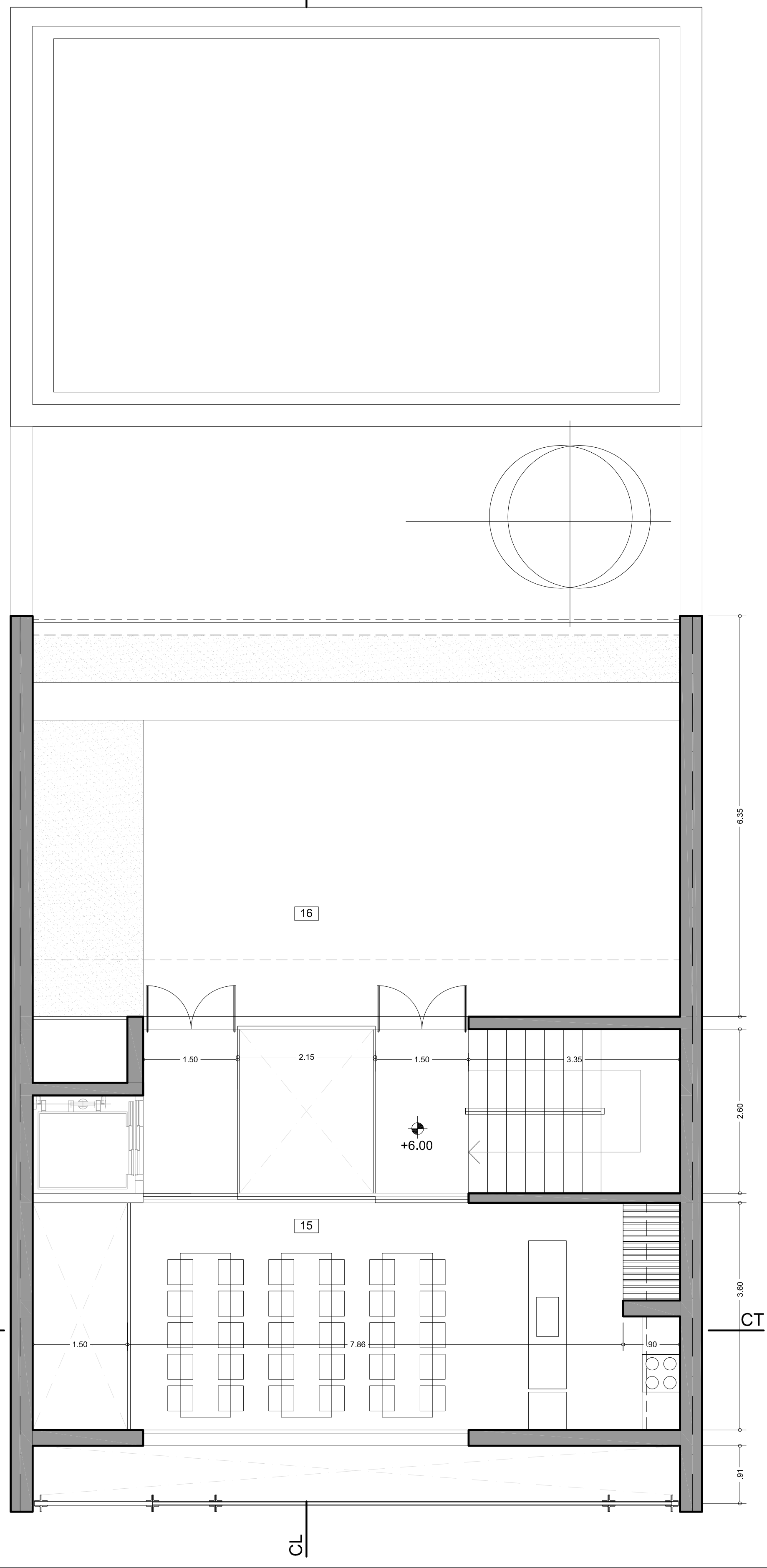
CONCURSO PROVINCIAL DE ANTEPROYECTOS  
SEDE COLEGIO DE ARQUITECTOS PROVINCIA DE SANTA FE Y DISTRITO 4 - Casilda

CAPSF/CAd4

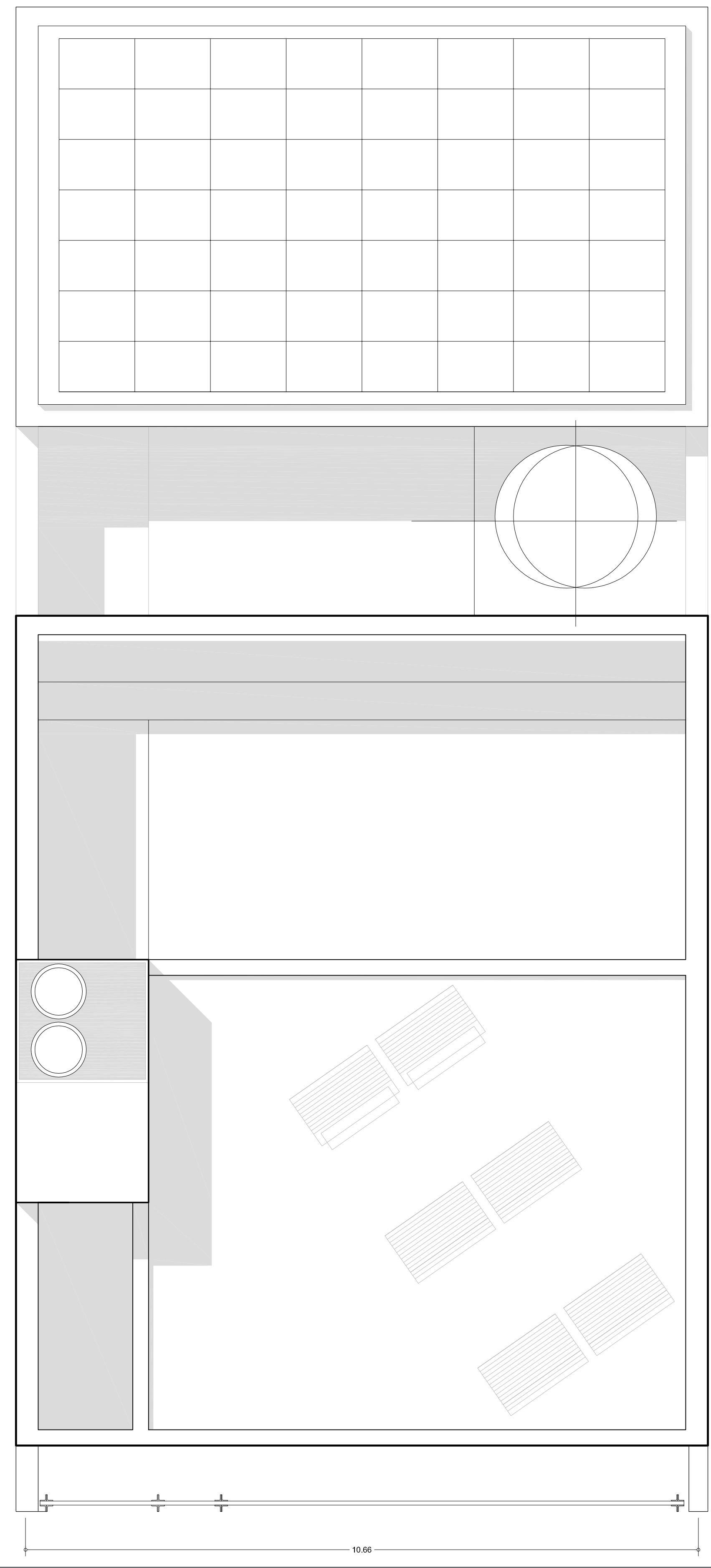
PLANTA BAJA  
PLANTA PRIMER PISO  
IMÁGENES

ESC. 1:50  
LAMINA 01-03

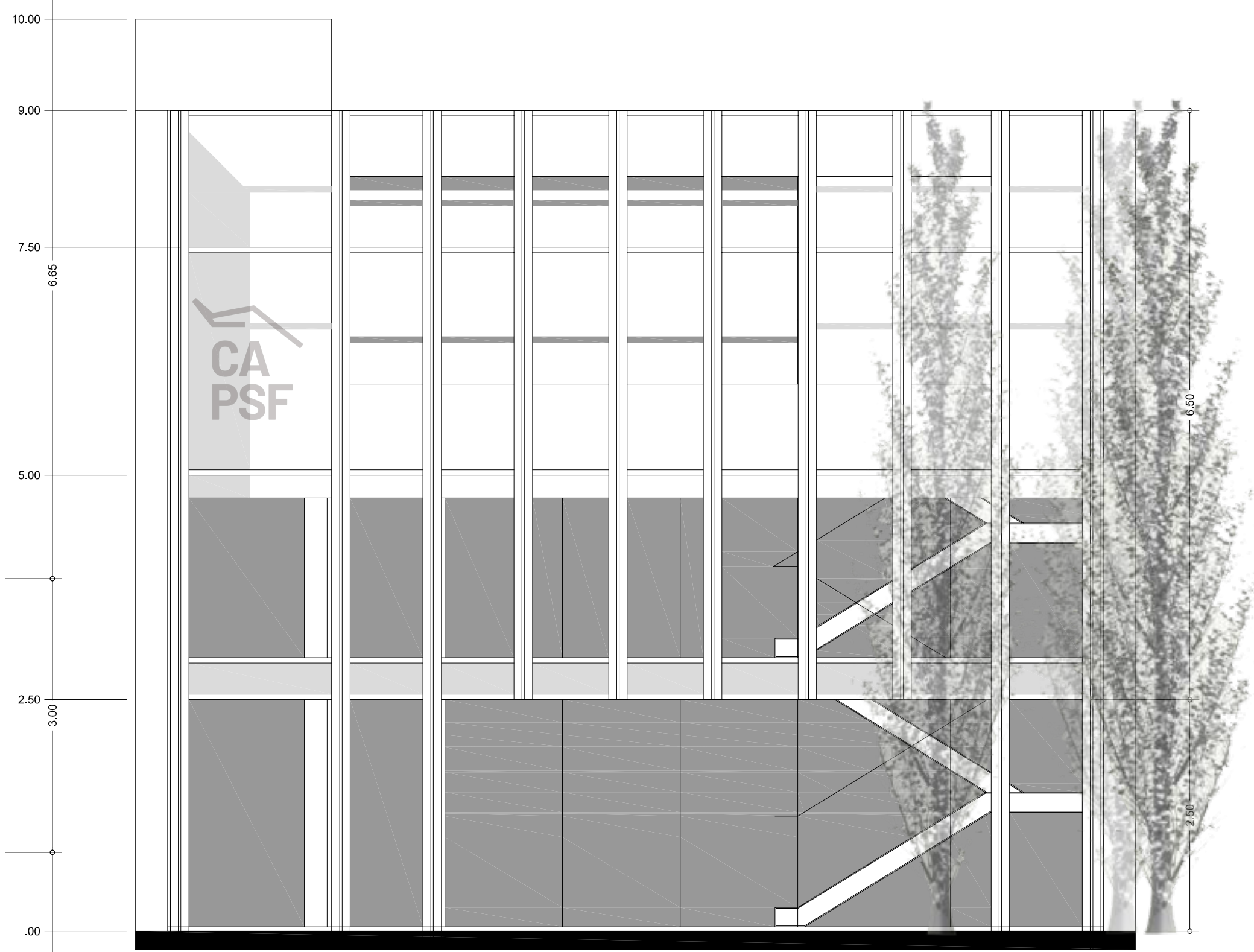
PLANTA SEGUNDO PISO



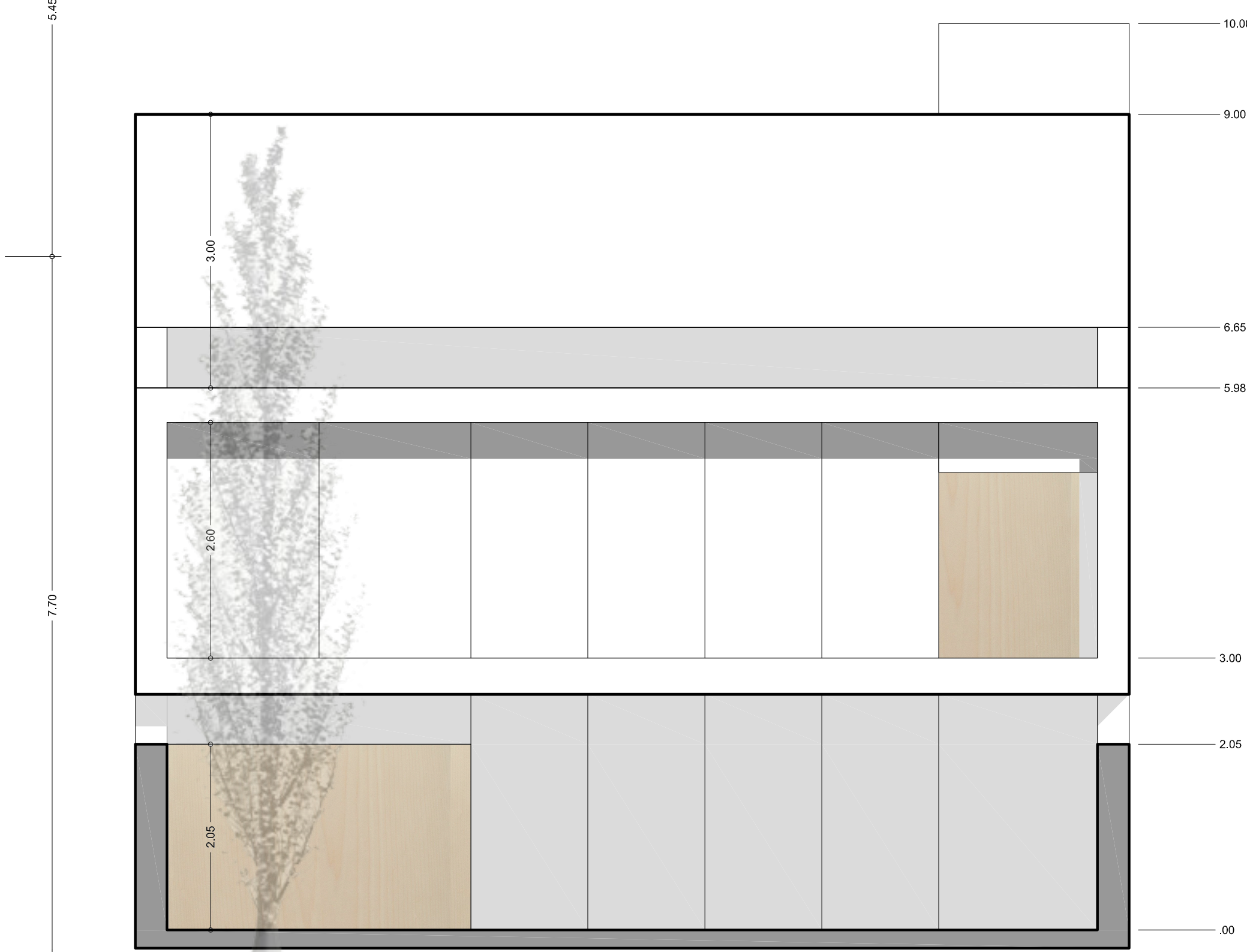
PLANTA DE TECHOS



VISTAS FACHADA



VISTAS CONTRAFACHADA



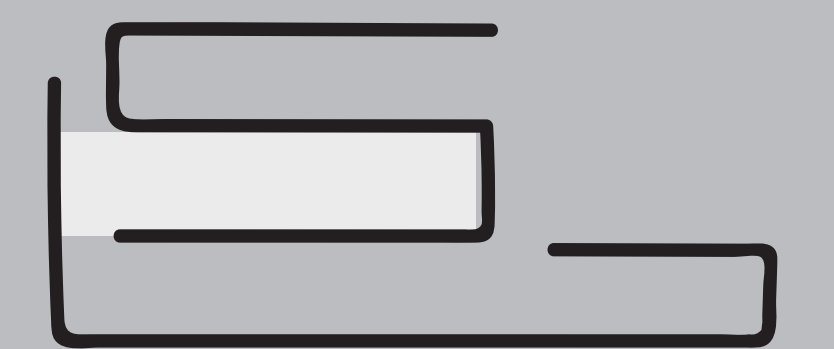
- 00- INGRESO
- 01- HALL DE INGRESO
- 02- RECEPCIÓN
- 03- SALA DE USOS MÚLTIPLES
- 04- EXPANSIÓN SUM
- 05- COCINA
- 06- SANITARIOS
- 07- SERVER- MONITOREO
- 08- LAMINA DE AGUA
- 09- ESPERA
- 10- PUNTO DE AUTOGESTIÓN
- 11- OFICINA ÁREA TÉCNICA/ADMINISTRATIVA
- 12- SALA DE REUNIONES DE DIRECTORIO
- 13- ARCHIVO
- 14- KITCHENETTE
- 15- ESPACIO SOCIAL/RECREATIVO
- 16- TERRAZA SOCIAL/RECREATIVA

MEMORIA CONCEPTUAL

Como aquella primera "espiga", que dio origen a la comunidad en la que ahora, este edificio se inserta, se busca pensar un espacio que actúe como materia prima, siendo motor expansivo de la ciudad. Para ello se configura un contenedor estético, que genera una continuidad y conexión directa del edificio con la sociedad en sus aspectos formativos, conmemorativos y recreativos, por medio de un soporte físico y de cualidades espaciales que referencian al hacer de un arquitecto.

Bajo estos lineamientos, se piensa el edificio, en primera instancia, desde la relación con la escena pública. La secuencia de planta baja la componen espacios abiertos, semicubiertos y cerrados que, en su posibilidad de integración, conforman un zócalo de congregación. En los niveles superiores se organizan las funciones administrativas colegiales y recreativas específicas, que debido al diseño de articulaciones espaciales se relacionan ópticamente con el zócalo inferior.

Además, se responde a políticas de sustentabilidad, básicamente, bajo los principios de la composición espacial del edificio. La cual se organiza a fin de garantizar y optimizar la cualificación ambiental en términos de asoleamiento y salubridad. Conjuntamente, se incorpora, una terraza verde, no transitable, de bajo mantenimiento que además de brindar confort térmico y acústico al SUM, promueve elecciones que contribuyen a mejorar la calidad de vida de la ciudad. Otra iniciativa con fines similares, es la posibilidad de aprovechamiento de energía solar.



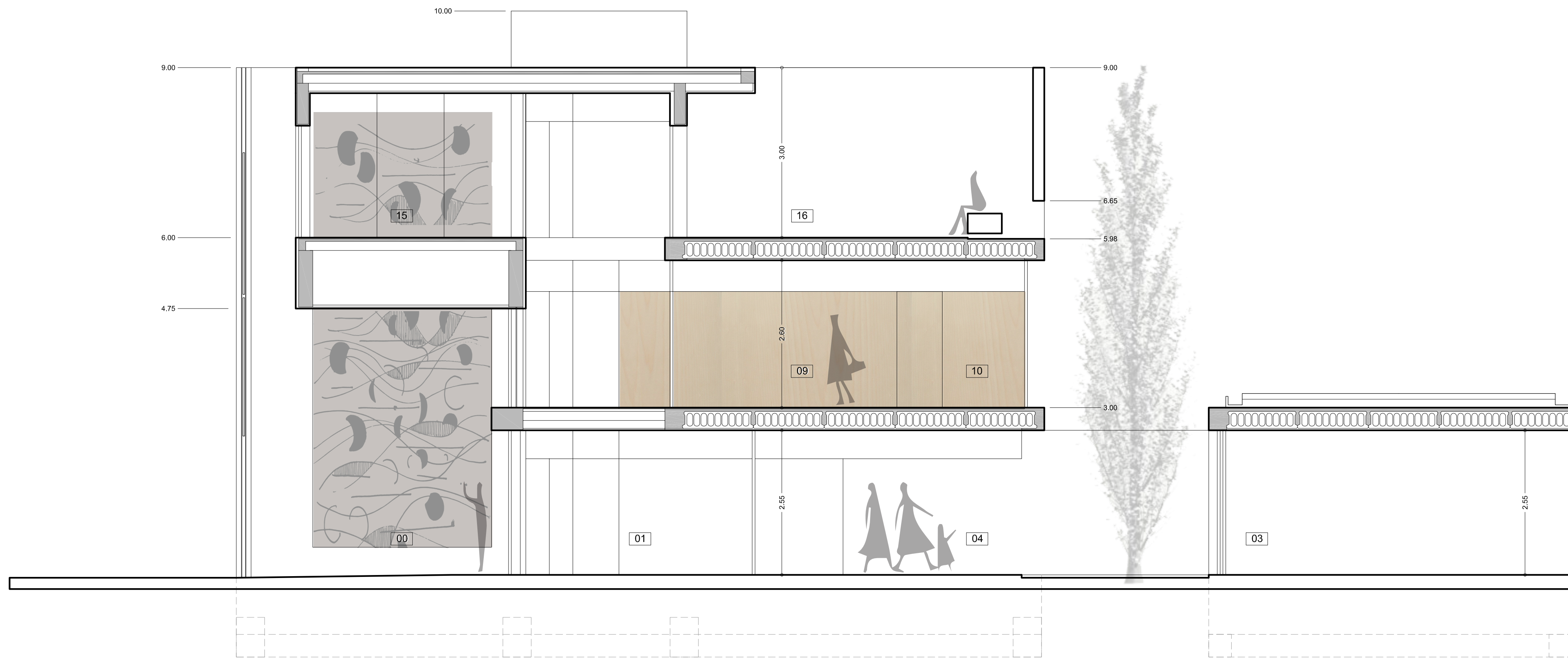
CONCURSO PROVINCIAL DE ANTEPROYECTOS  
SEDE COLEGIO DE ARQUITECTOS PROVINCIA DE SANTA FE Y DISTRITO 4 - Casilda

CAPSF/CAd4

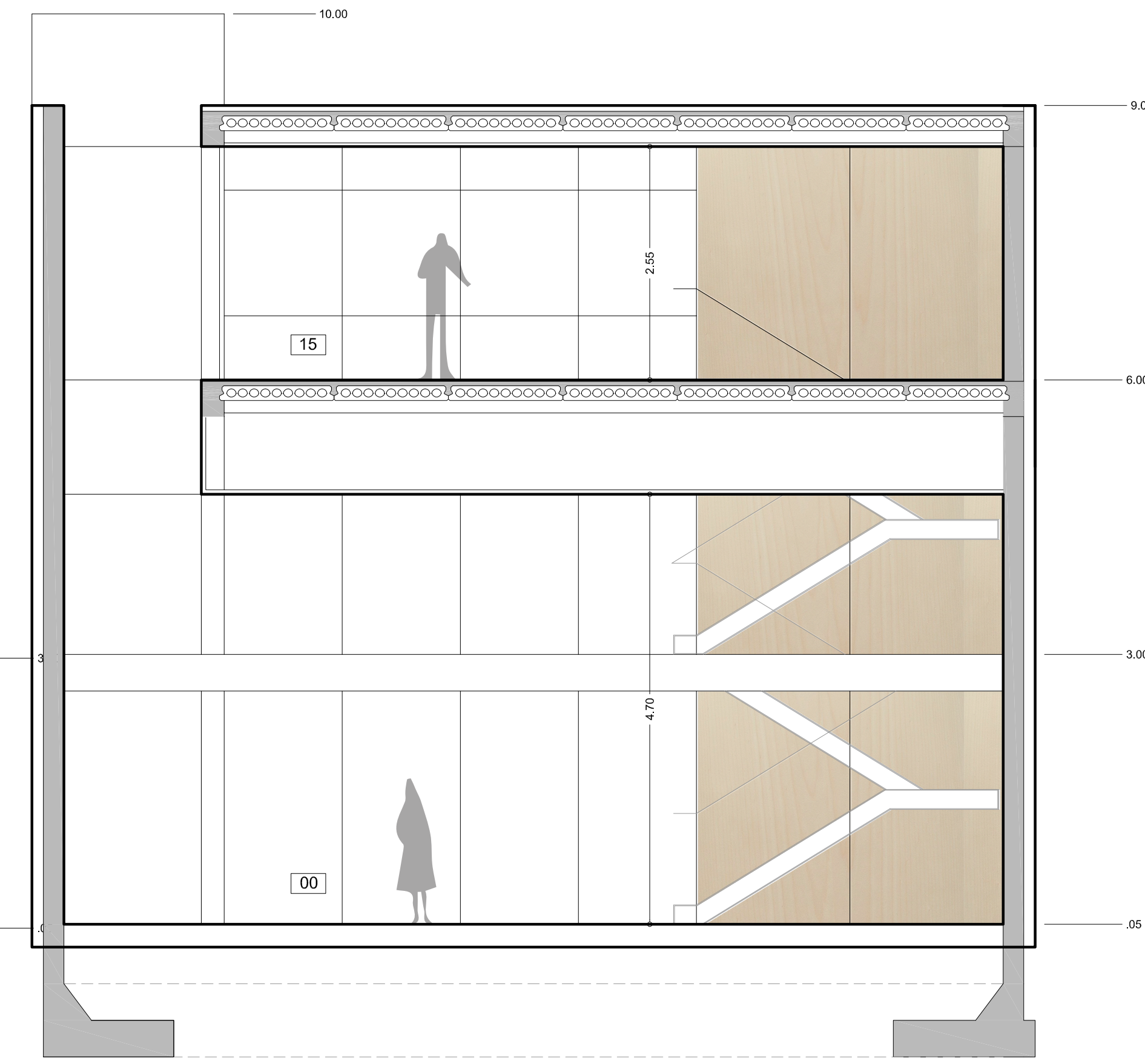
PLANTA SEGUNDO PISO  
PLANTA DE TECHOS  
VISTAS-IMAGENES  
MEMORIA

ESC. 1:50  
LAMINA 02-03

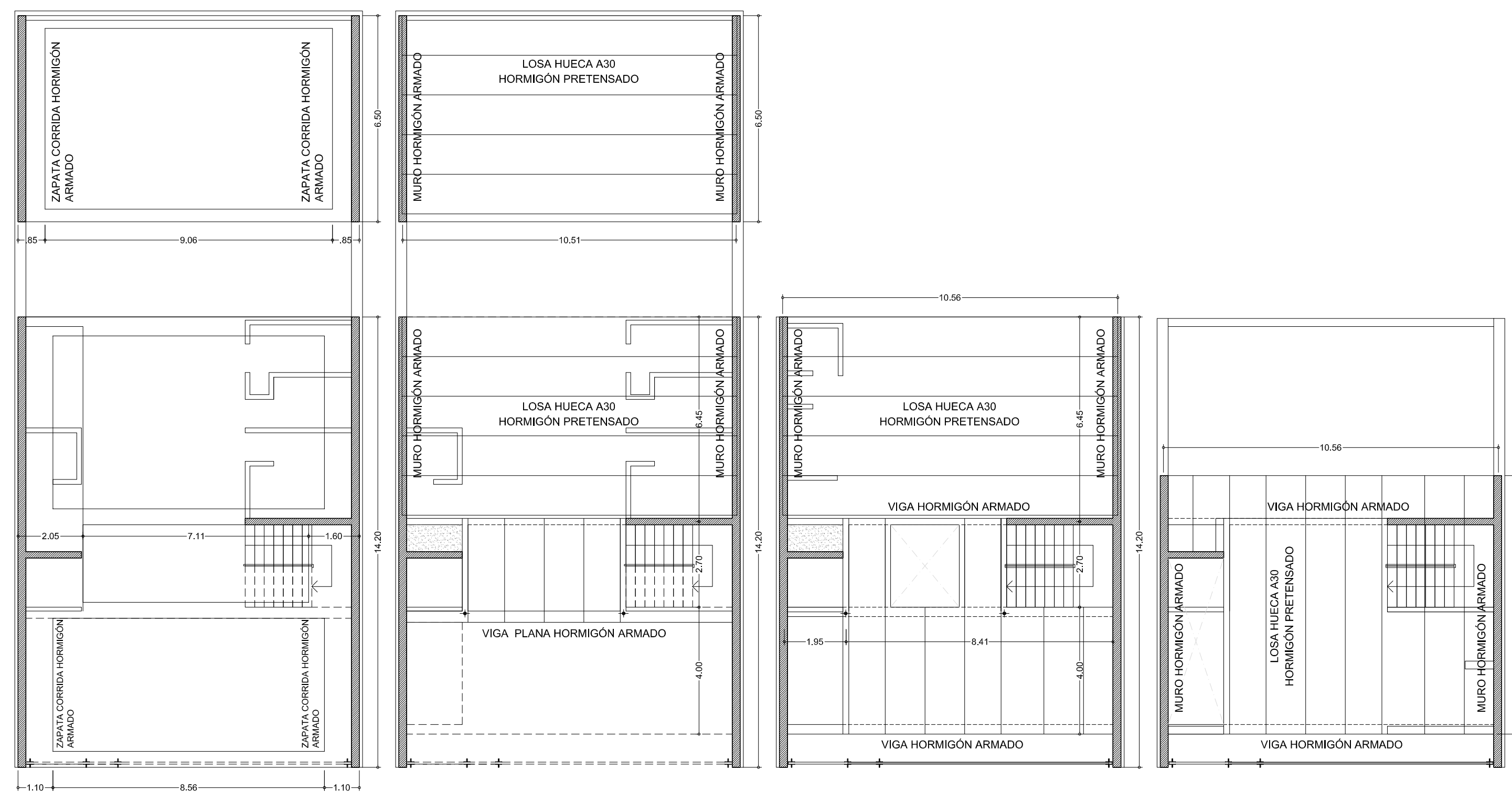
CORTE LONGITUDINAL



CORTE TRANSVERSAL



ESQUEMAS DE ESTRUCTURA



ESQUEMAS DE SUPERFICIES



MEMORIA CONSTRUCTIVA

PARAMETROS ESTRUCTURALES

Los aspectos básicos que se tienen en cuenta a la hora de adoptar el sistema estructural para la edificación, son principalmente, la resistencia mecánica y estabilidad, seguridad, durabilidad, economía, factibilidad constructiva, tiempos de ejecución y modulación.

El sistema consiste en dos muros de hormigón armado en ambas medianeras, cimentados por zapatas corridas de hormigón armado y excavación por batches. Dichos muros evitan la existencia de columnas internas en la planta, definiendo una luz de apoyo coincidente con el ancho del terreno. Las losas, se materializan por medio de losetas huecas de hormigón pretensadas prefabricadas de cantos variables según la luz de apoyo. A su vez, se definen 3 pórticos transversales de hormigón, embrochados entre sí, para resolver los huecos de planta. Definir este sistema permite flexibilidad en los usos y posibilidad de crecimiento en la terraza del segundo piso.

SISTEMAS DE CERRAMIENTOS

Para la elección de la parte del sistema envolvente correspondientes a fachadas y medianeras, se tienen en cuenta, especialmente, la zona pluviométrica en la que se ubica, el grado de exposición al viento y asoleamiento, y el correspondiente al aislamiento acústico, respecto al espacio exterior en las zonas más desfavorables de la fachada, formada por los planos de vidrio.

Por lo que se define doble acristalamiento de dvh con aislamiento global de 30 Db en los espacios de mayor exigencia.

EVACUACIÓN DE AGUAS

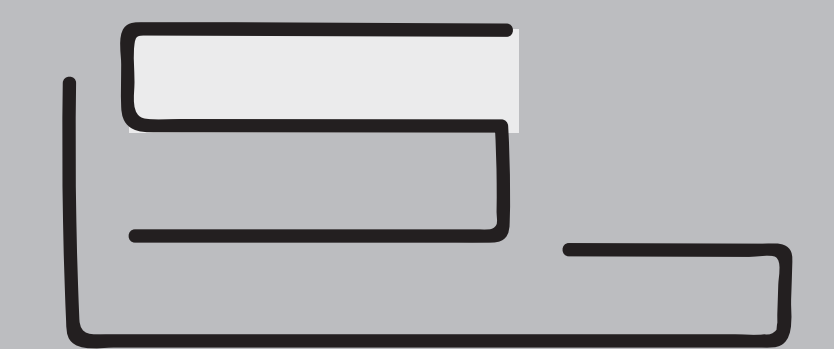
Se adopta recolección de aguas pluviales por medio de bajantes convencionales a un reservorio, con proceso de re-circulación artificial para mantener oxigenada el agua que a su vez provee riego por goteo en zonas verdes.

AHORRO ENERGÉTICO

La demanda de agua caliente sanitaria y energía eléctrica, se cubre, en parte mediante la incorporación de un sistema de captación, almacenamiento y utilización de energía solar, adecuada a la radiación solar global de su emplazamiento y a la demanda de agua caliente y consumo eléctrico. Los captadores solares se ubican en cubierta y adoptan una inclinación adecuada que garantiza el funcionamiento.

N°	ANCHO	LARGO	SUPERFICIE	CUBIERTA	SEMICUB.
1	8,71	3,88	33,79		16,90
2	10,66	2,75	29,32	29,32	
3	7,11	1,28	9,10	9,10	
4	1,95	1,78	3,47	3,47	
5	5,16	1,78	9,18		4,59
6	3,55	6,45	22,90	22,90	
7	7,11	3,40	24,17		12,09
8	10,66	6,50	69,29	69,29	
9	10,66	9,60	102,34	102,34	
10	2	8,71	3,88	33,79	33,79
11	2	5,05	2,95	14,90	14,90
12	2	3,45	2,95	10,18	10,18
13	2	10,66	1,35	14,39	7,20

295,28 40,77 336,05



CONCURSO PROVINCIAL DE ANTEPROYECTOS  
SEDE COLEGIO DE ARQUITECTOS PROVINCIA DE SANTA FE Y DISTRITO 4 - Casilda

CAPSF/CA4

CORTES  
ESQUEMAS ESTRUCTURALES  
ESQUEMAS DE SUPERFICIE  
IMAGENES- MEMORIA

ESC. 1:50/1:25  
LAMINA 03-03