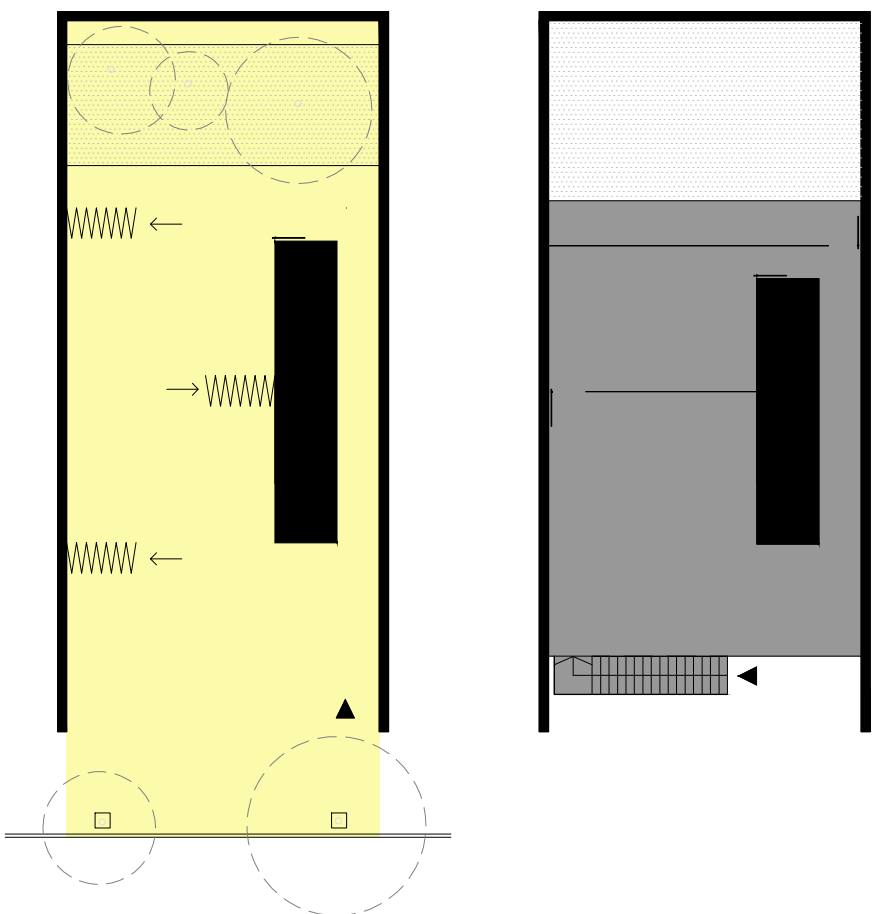
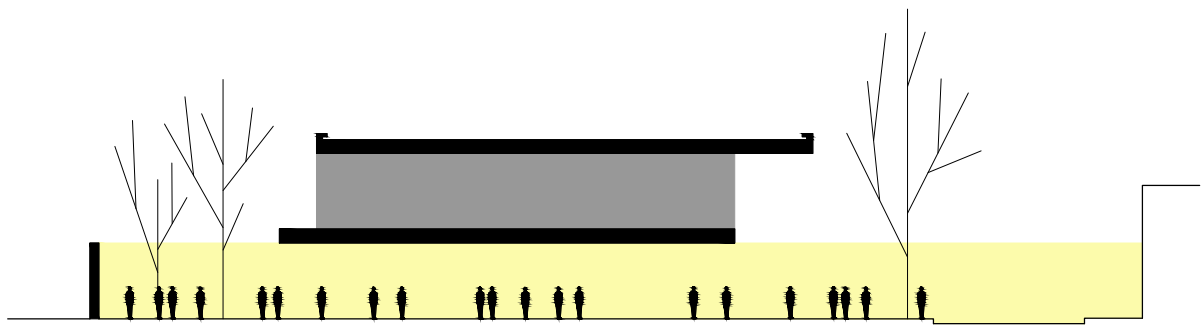
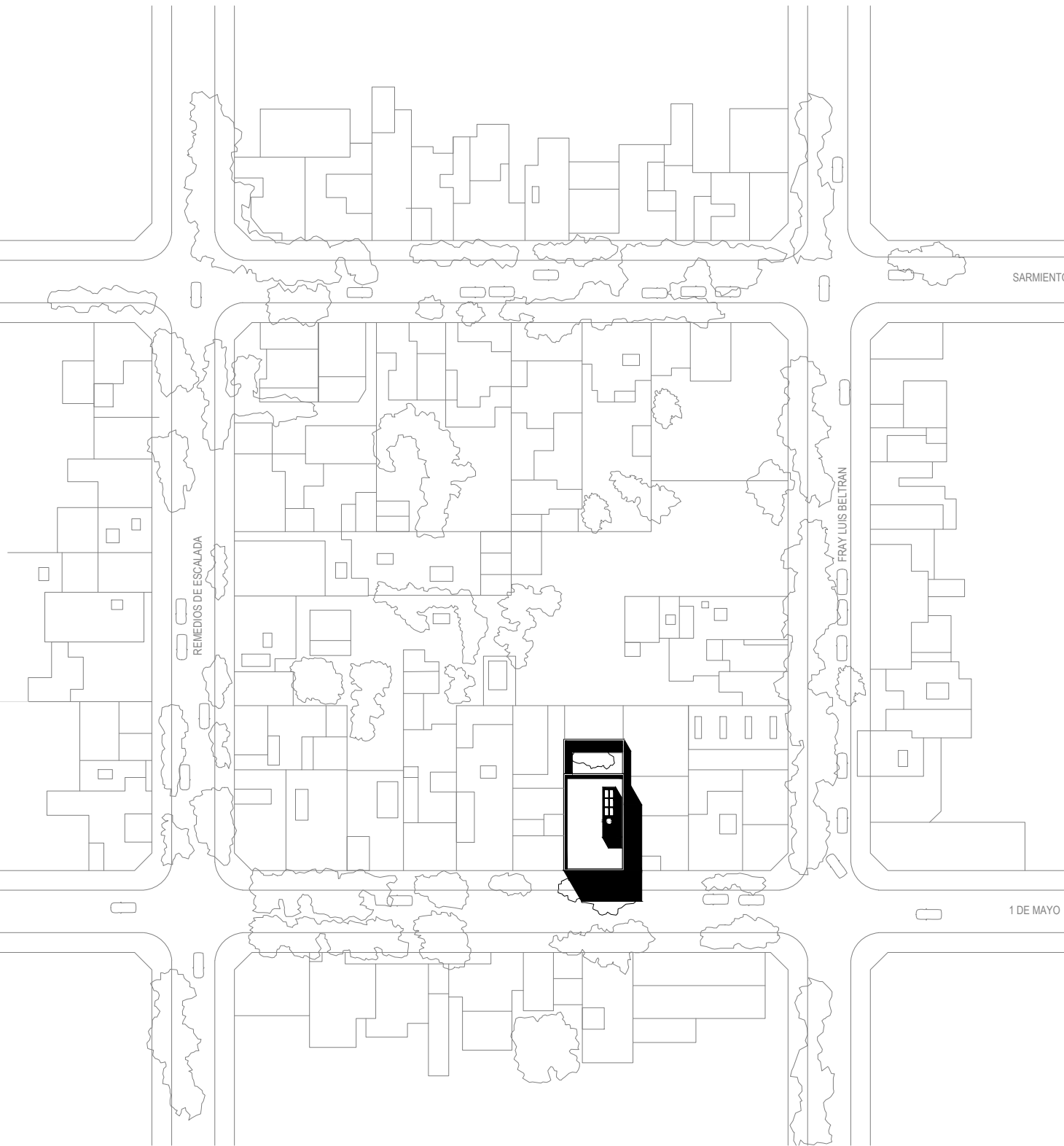
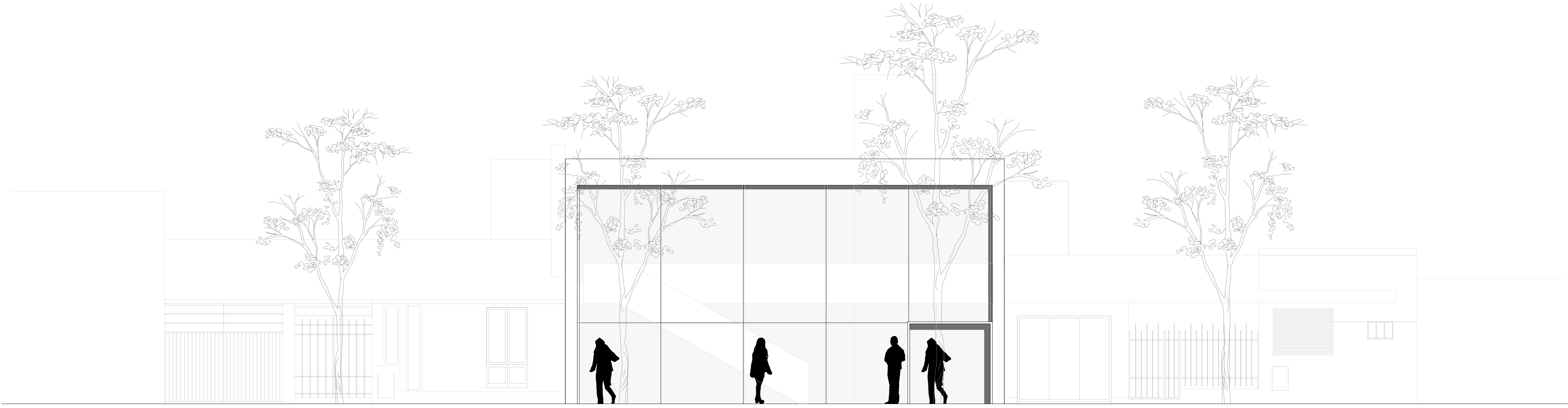


El proyecto opera para construir las relaciones entre lo público y lo privado. Un piso interior que se mezcla con la vereda e invita a entrar. Una planta baja que resuelve lo público con acceso directo. La transparencia facilita el encuentro, la comunión entre lo que sucede afuera y lo que aguarda adentro, hasta el centro de la manzana. La flexibilidad de esta planta baja a partir de las decisiones proyectuales otorga la posibilidad de diversos usos relacionados con la comunidad.

Por sobre el nivel de lo público pero en diálogo, se encuentran los espacios específicos del Colegio de Arquitectos. Es la arquitectura cobijando a la comunidad.

La característica del sistema constructivo permite liberar de apoyos las plantas aportando la mayor libertad.

El edificio cumple una doble faceta, siempre en este juego de matices entre lo público y lo privado. Se vincula al entorno por su escala, pero construye su identidad propia. La doble altura que activa la transparencia, abre el edificio al barrio, su lenguaje, materialidad y proporción, lo configuran como ícono, sin ser ajeno a su contexto.



PLANTA BAJA PUBLICA  
CAPACIDAD DE USOS  
MÚLTIPLES

PLANTA ALTA PRIVADA  
PROGRAMA ADMINISTRATIVO  
CON ACCESO INDEPENDIENTE



CONCURSO PROVINCIAL DE ANTEPROYECTOS SEDE COLEGIO DE ARQUITECTOS PROVINCIA DE SANTA FE DISTRITO 4 - Casilda		
CAPSF / CA4d		
PLANTA DE UBICACIÓN FACHADA ESQUEMAS DE USO MEMORIA PERSPECTIVA	1:1000	P1
	1:50	