

MEMORIA DESCRIPTIVA:

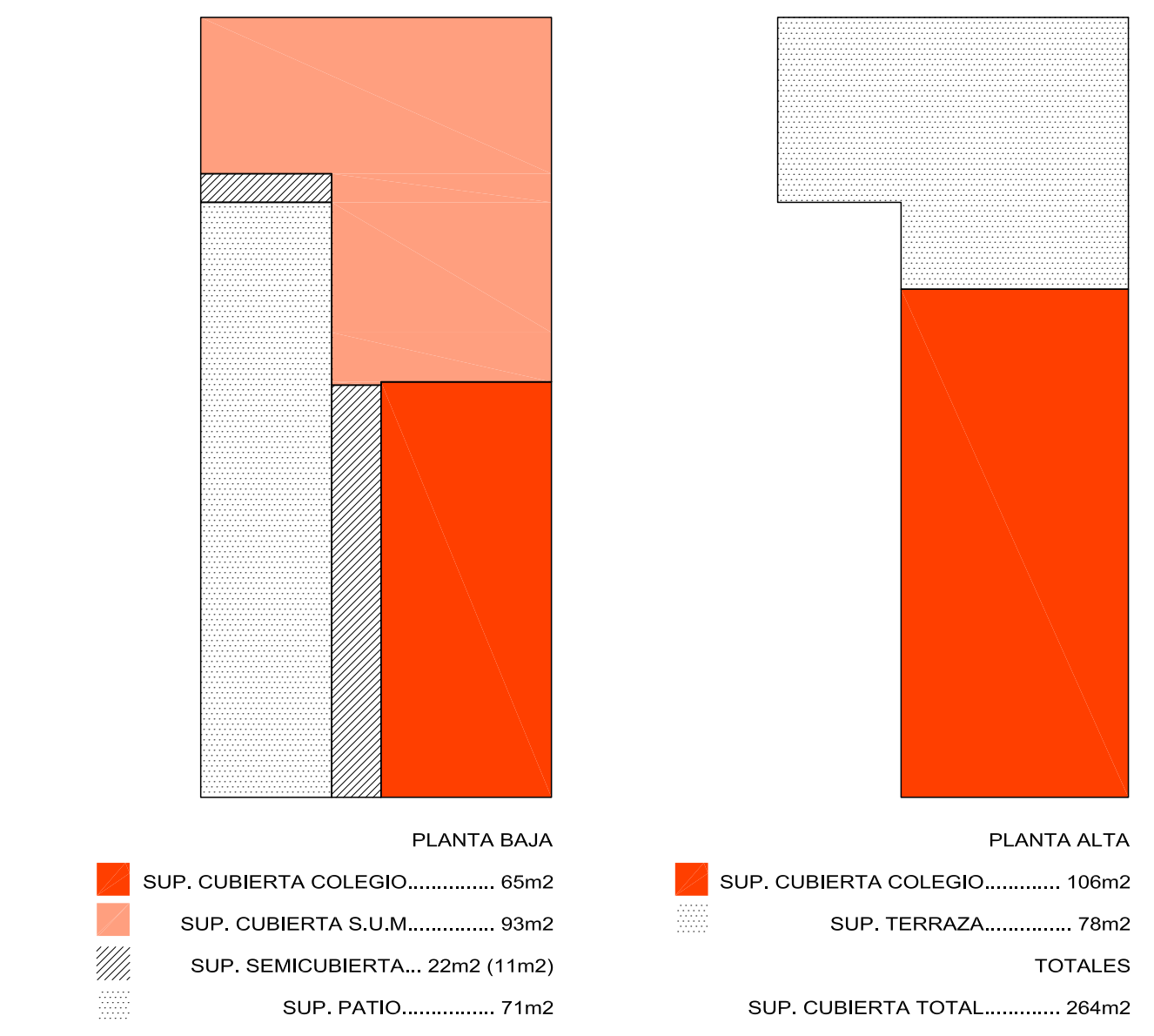
A partir del programa de necesidades, donde se plantea una paridad de actividades, tanto las institucionales propias del colegio como actividades con fines recreativos, educativos o de algún tipo de aporte a la comunidad, se plantea un núcleo de baños y cocina que articula la relación entre ambos y a su vez independiza el ingreso al área comunitaria; de esta forma en la planta baja conviven lo común y lo institucional rodeando un patio común público que sirve tanto de paisaje como de espacio aprovechable por actividades comunitarias, y eventualmente puede funcionar como un acceso directo al S.U.M., evitando el área de servicios.

El S.U.M. o área recreativa está pensado como un área única capaz de funcionar como un aula única para 70 personas sentadas, separarse en dos salones independientes o funcionar como un quincho donde realizar almuerzos o cenas con una capacidad de 30 personas. Directamente relacionado con el patio común, puede servir de este para extenderse, donde podría proyectarse películas hacia el exterior y aprovechar el desnivel del patio como gradería.

El área institucional de planta baja está pensada como un espacio enfocado a la recepción del profesional donde pueda auto gestionarse previo a cualquier trámite, informarse de las actividades e incumbencias o encontrar la inspiración en material de la profesión, conformándose como un espacio único visible y vinculado con el exterior. Por otro lado la planta alta está pensada como un espacio más enfocado en los administrativos, donde estos sean capaces de recibir a los profesionales, almacenar expedientes y discutir de forma reservada lo competente a la profesión, con sus propios servicios e incluso con una terraza en donde poder distenderse. La sala de reuniones se vincula directamente con la kitchenette con el fin de servir de este si así lo dispusiese.

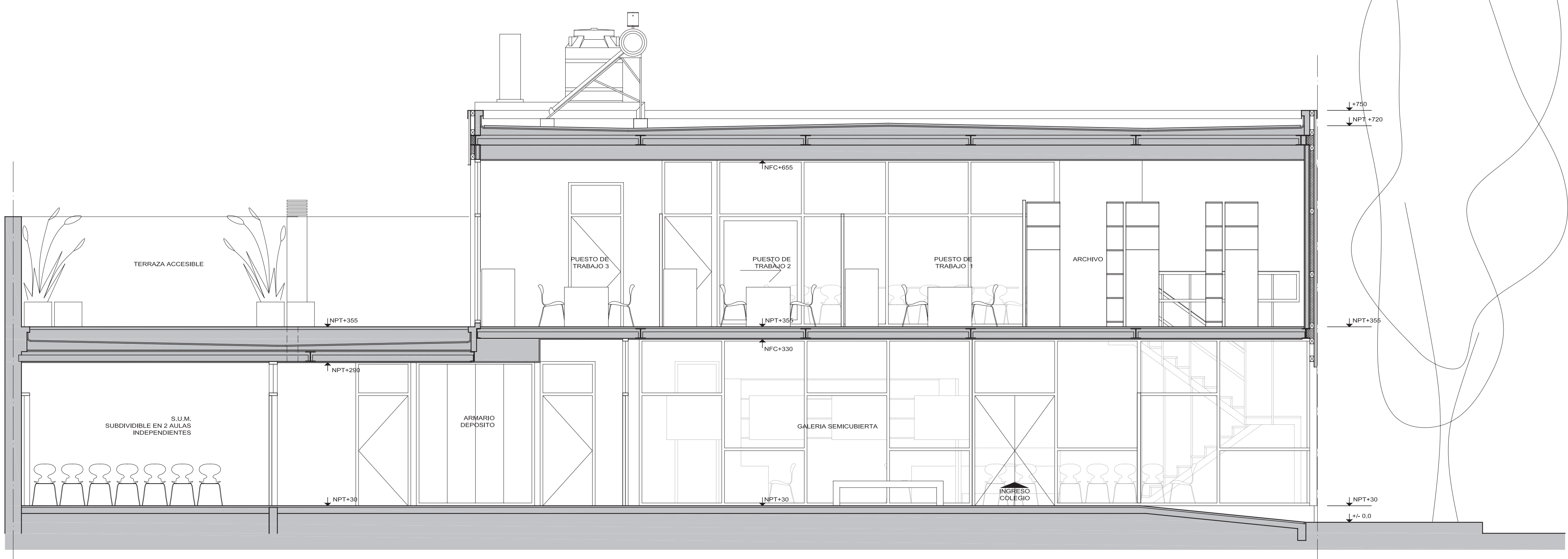
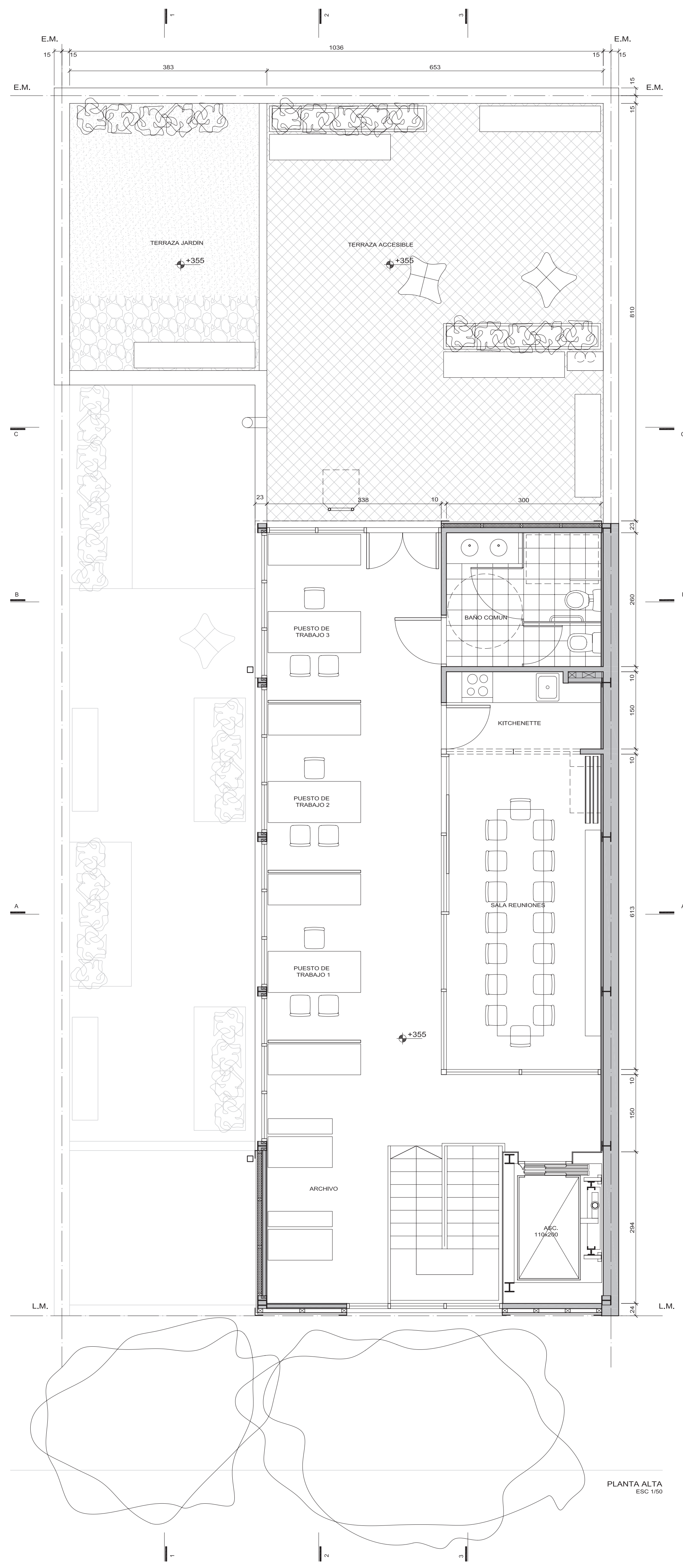
Todos los espacios están pensados desde la accesibilidad, de pasillos amplios, rampas y ascensor que salvan niveles y con lugar suficiente como para habilitar el giro de una persona en sillas de ruedas.

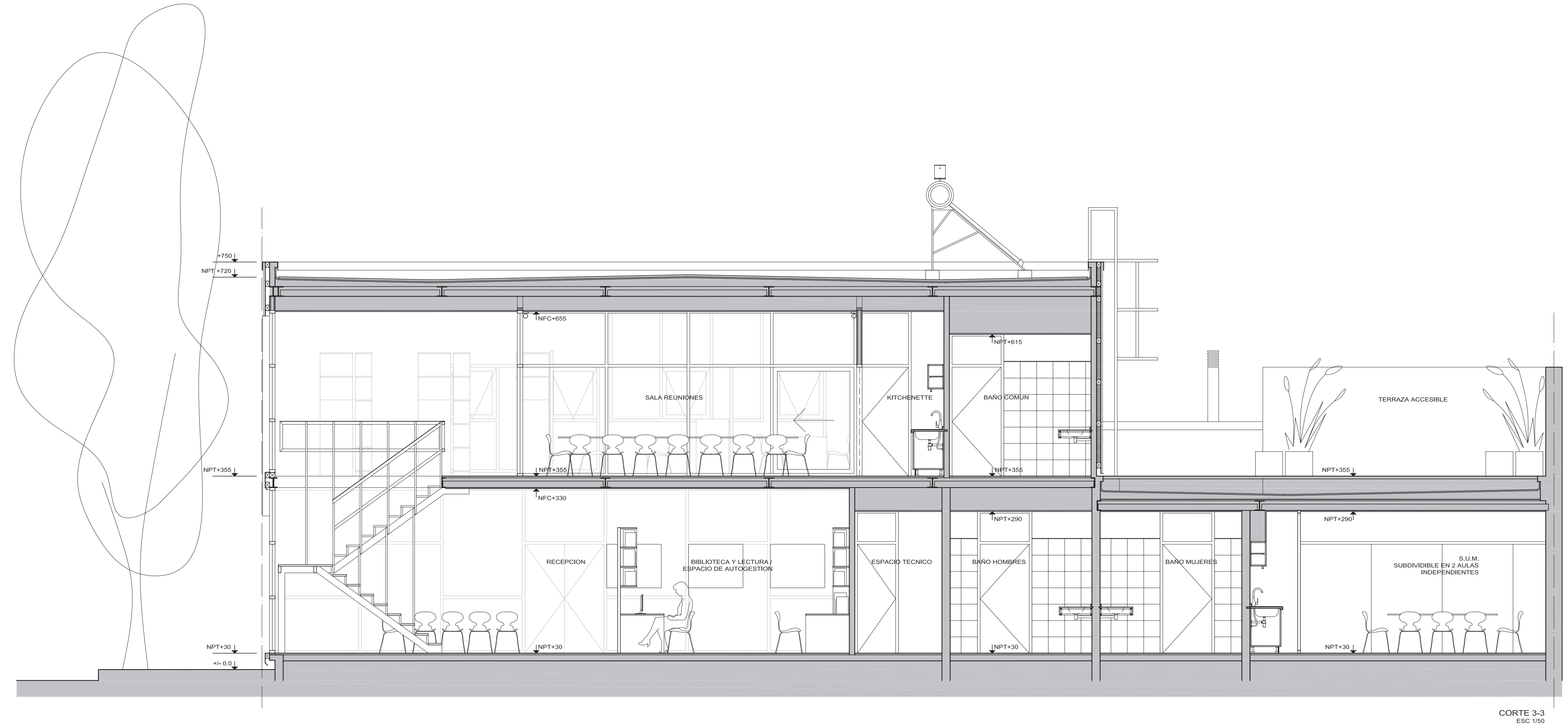
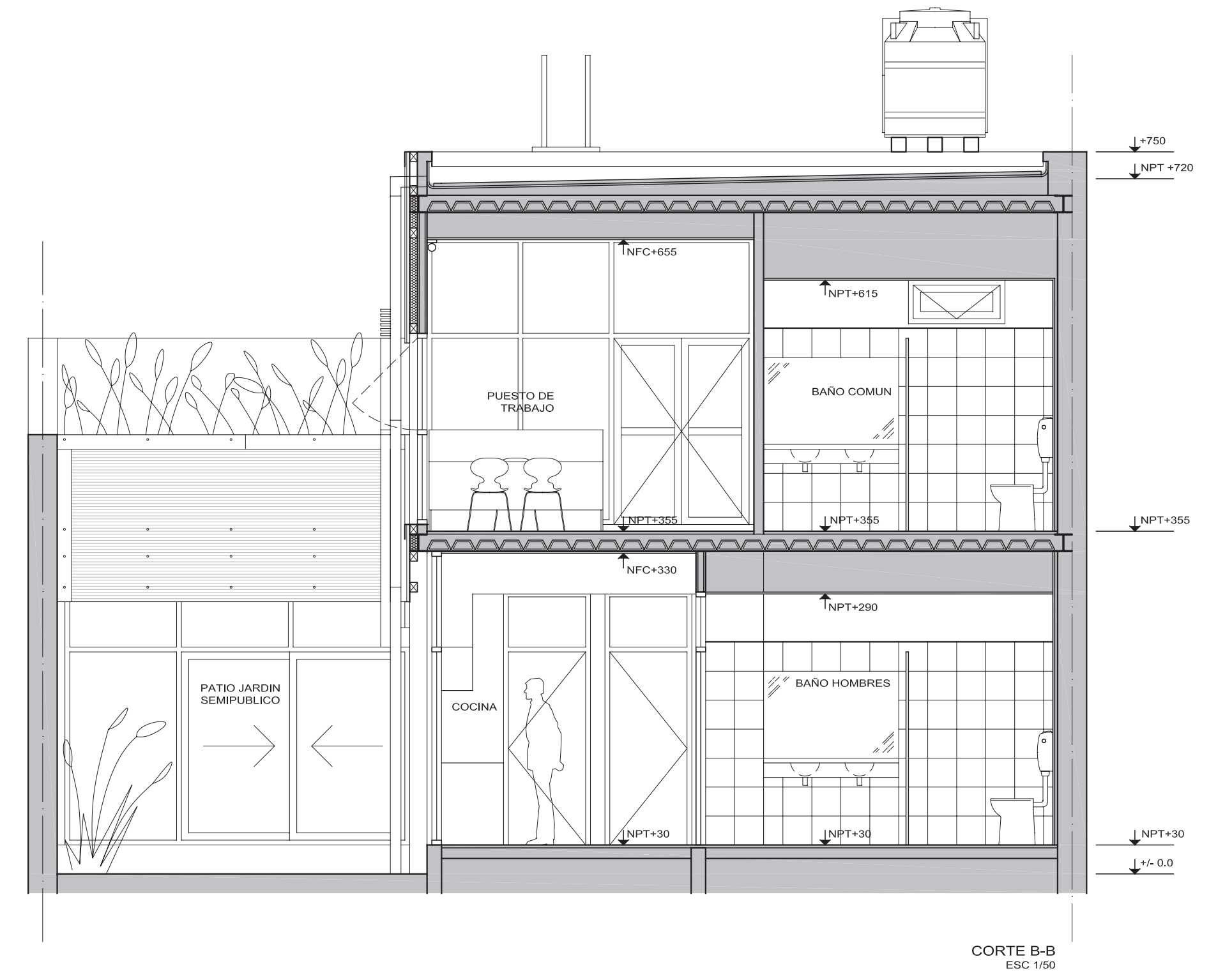
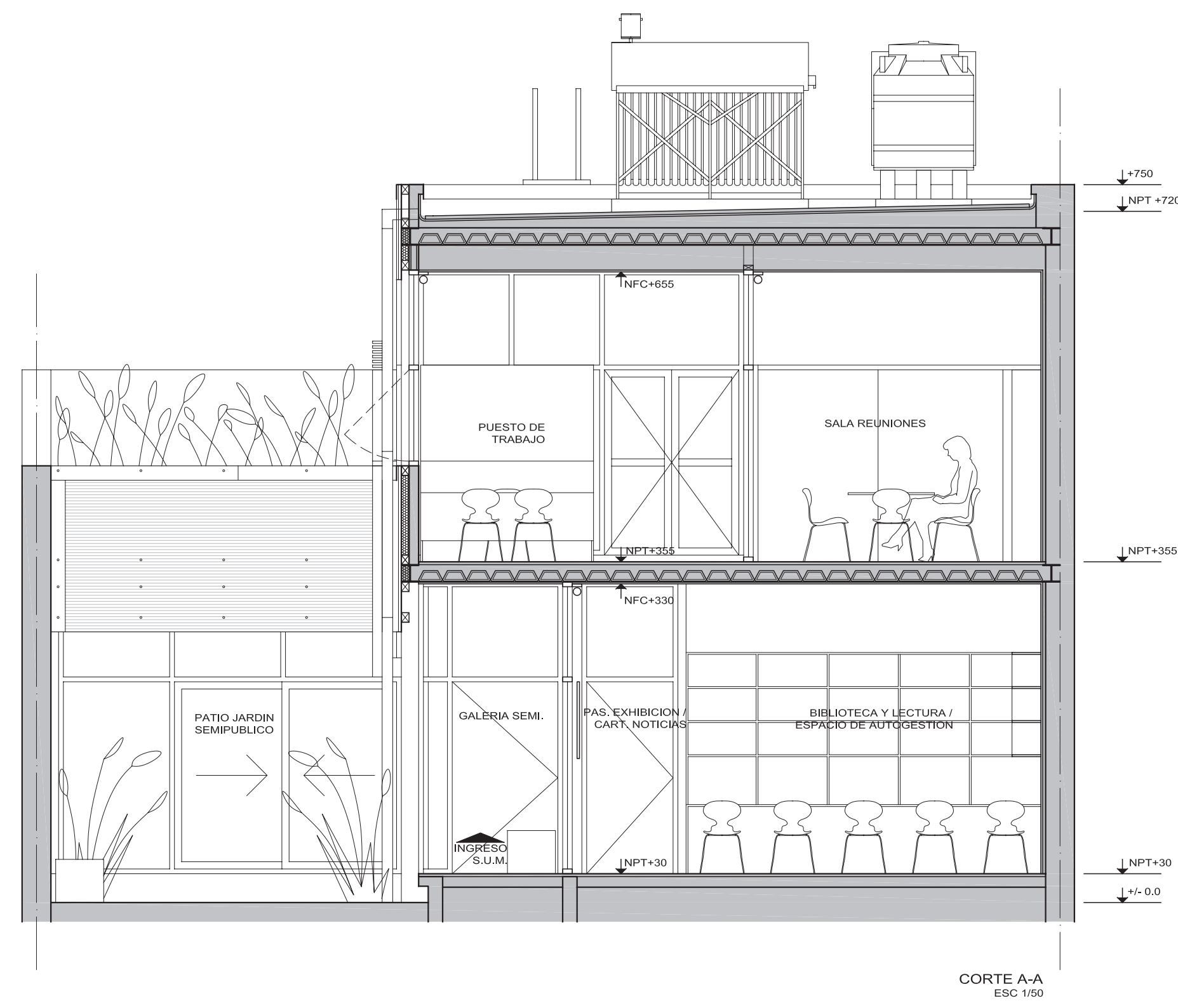
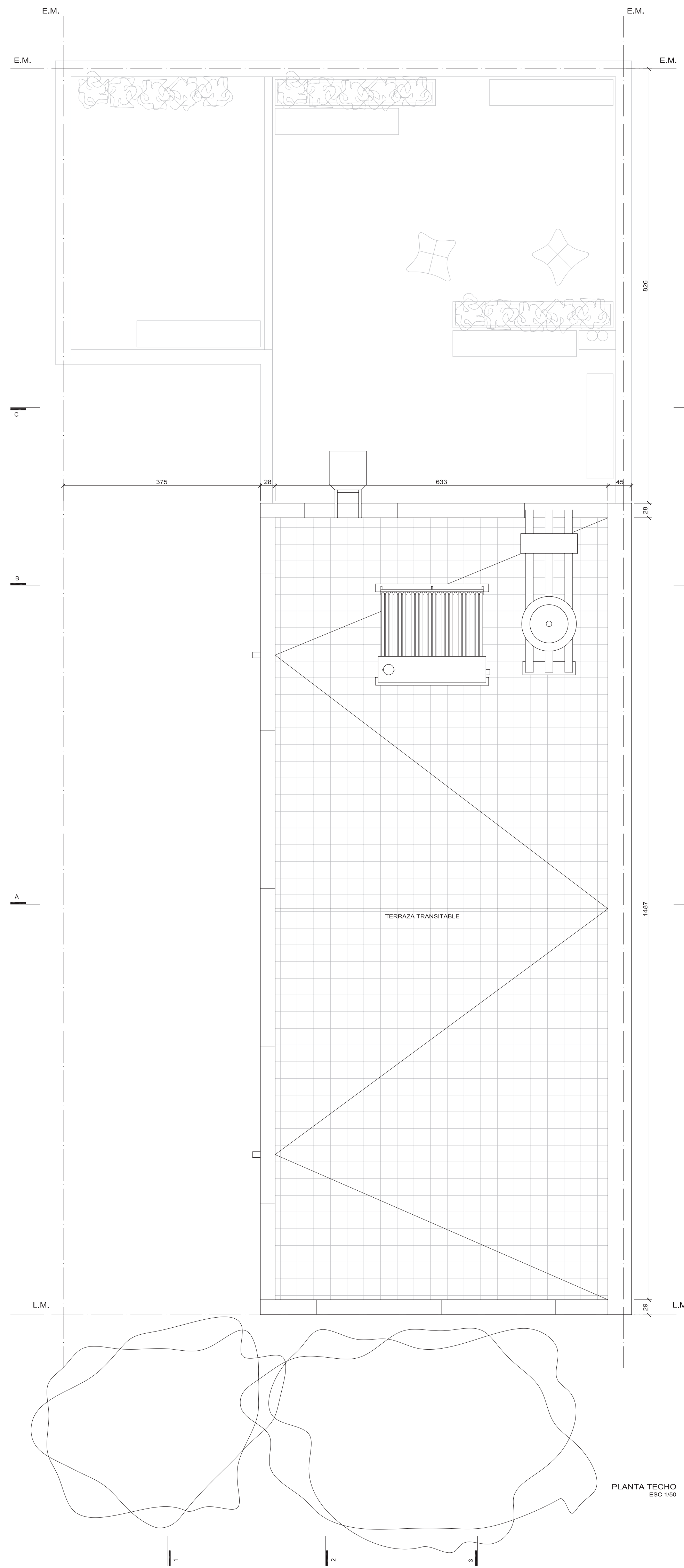
Los materiales que conforman el proyecto están pensados desde la practicidad y fidelidad, con una estructura portante de acero con losetas de hormigón pre moldeadas, calculadas para soportar el crecimiento del edificio en altura con por lo menos una planta más. En cuanto a las terminaciones se pensó ir a materiales que garanticen unas terminaciones sofisticadas, perdurables y económicas, sin perder de vista la eficiencia energética y una conciencia ambiental. Todo el edificio cuenta con agua fría y caliente proveniente de un calefón solar. Por medio de un sistema de climatización VRF con las unidades exteriores en la azotea y las unidades interiores distribuidas en los diferentes espacios se garantiza el confort requerido.



CONCURSO PROVINCIAL DE ANTEPROYECTO
SEDE COLEGIO DE ARQUITECTOS PROVINCIA
DE SANTA FE Y DISTRITO 4 - Casilda
CAPSF / CA4

PLANTA BAJA
VISTA FRONTAL / CORTE C-C
Nº 1
ESC. 1/50





CONCURSO PROVINCIAL DE ANTEPROYECTO
SEDE COLEGIO DE ARQUITECTOS PROVINCIA
DE SANTA FE Y DISTRITO 4 - Casilda
CAPSF / CA4

PLANTA TECHO
CORTE A-A / CORTE B-B
CORTE 3-3

Nº 3
ESC. 1/50



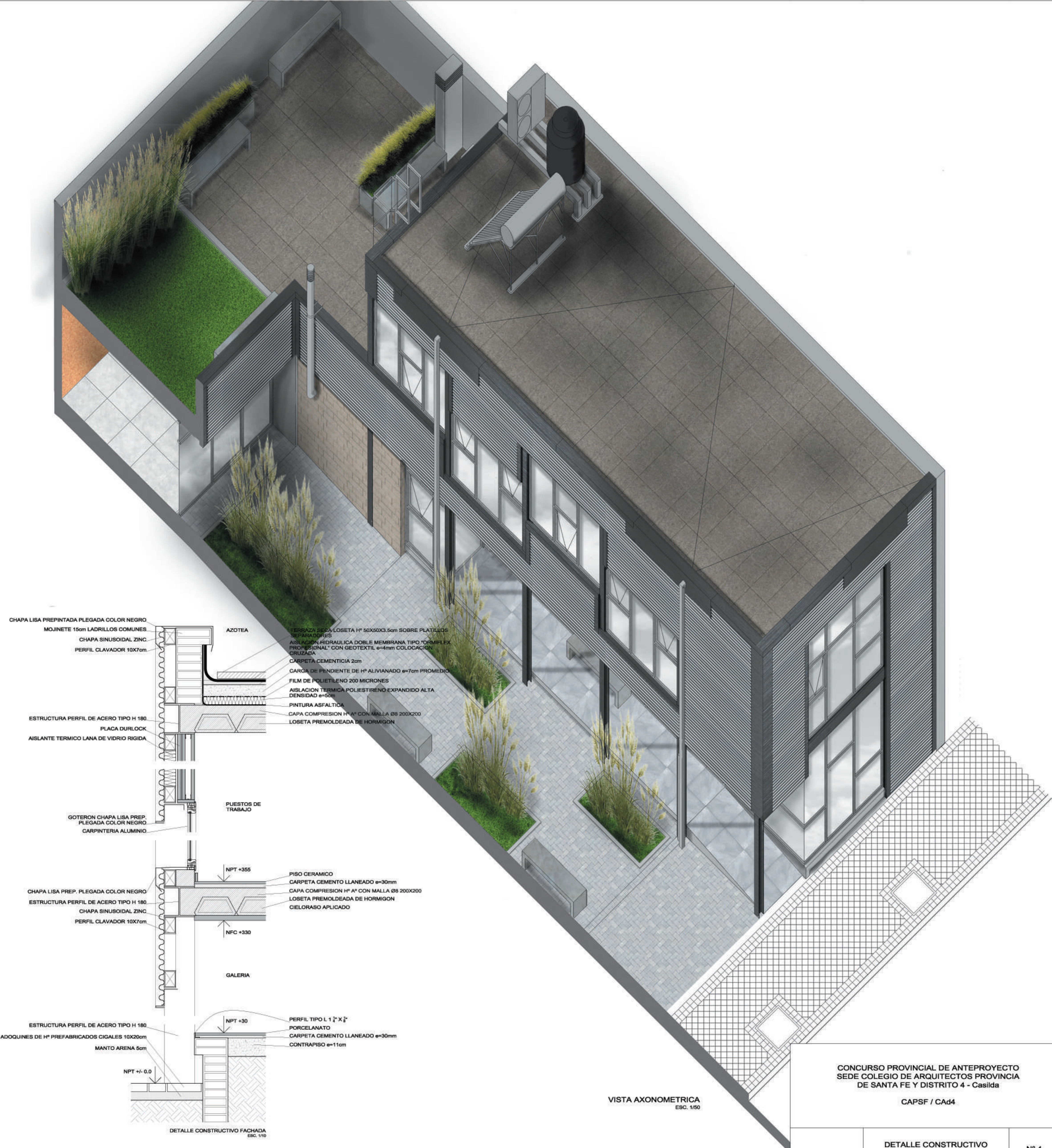
VISTA URBANA DESDE LA CLAZADA



VISTA DESDE LA TERRAZA PLANTA ALTA



VISTA DE LA OFICINAS PLANTA ALTA



CHAPA LISA PREPINTADA PLEGADA COLOR NEGRO
MOJINETE 15cm LADRILLOS COMUNES
CHAPA SINUSOIDAL ZINC
PERFIL CLAVADOR 10X7cm
ESTRUCTURA PERFIL DE ACERO TIPO H 180
PLACA DURLLOCK
AISLANTE TERMICO LANA DE VIDRIO RIGIDA
GOTERON CHAPA LISA PREP PLEGADA COLOR NEGRO
CARPINTERIA ALUMINIO
CHAPA LISA PREP. PLEGADA COLOR NEGRO
ESTRUCTURA PERFIL DE ACERO TIPO H 180
CHAPA SINUSOIDAL ZINC
PERFIL CLAVADOR 10X7cm
ESTRUCTURA PERFIL DE ACERO TIPO H 180
ADOQUINES DE Hº PREFABRICADOS CIGALES 10X20cm
MANTO ARENA 5cm
NPT +/- 0.0

AZOTEA
VERAZA SECA LOSETA Hº 50X50X3.5cm SOBRE PLATILLOS REPARADOS PES
ALUBESCA HIDRAULICA DOBLE MEMBRANA TIPO "D" Hº 1.5X PROFESIONAL CON GEOTEXTIL e=4mm COLOCACION CRUZADA
CARPETA CEMENTICIA 2cm
CARGA DE PENDIENTE DE Hº ALIVIANADO e=7cm PROMEDIO
FILM DE POLIETILENO 200 MICRONES
ASLACION TERMICA POLIESTIRENO EXPANDIDO ALTA DENSIDAD e=5cm
PINTURA ASFALTICA
CAPA COMPRESION Hº 4" CON MALLA Ø8 200X200
LOSETA PREMOLDEADA DE HORMIGON

PUESTOS DE TRABAJO
NPT +355
PISO CERAMICO
CARPETA CEMENTO LLANEADO e=30mm
CAPA COMPRESION Hº 4" CON MALLA Ø8 200X200
LOSETA PREMOLDEADA DE HORMIGON
CIELORASO APLICADO
NFC +330
GALERIA
NPT +30
PERFIL TIPO L 1 1/2" X 1/2"
PORCELANATO
CARPETA CEMENTO LLANEADO e=30mm
CONTRAPISO e=11cm

DETALLE CONSTRUCTIVO FACHADA
ESC. 1/10

VISTA AXONOMETRICA
ESC. 1/50

CONCURSO PROVINCIAL DE ANTEPROYECTO SEDE COLEGIO DE ARQUITECTOS PROVINCIA DE SANTA FE Y DISTRITO 4 - Casilda CAPSF / CAd4	
DETALLE CONSTRUCTIVO PERSPECTIVAS AXONOMETRIA	Nº 4 ESC. 1/50