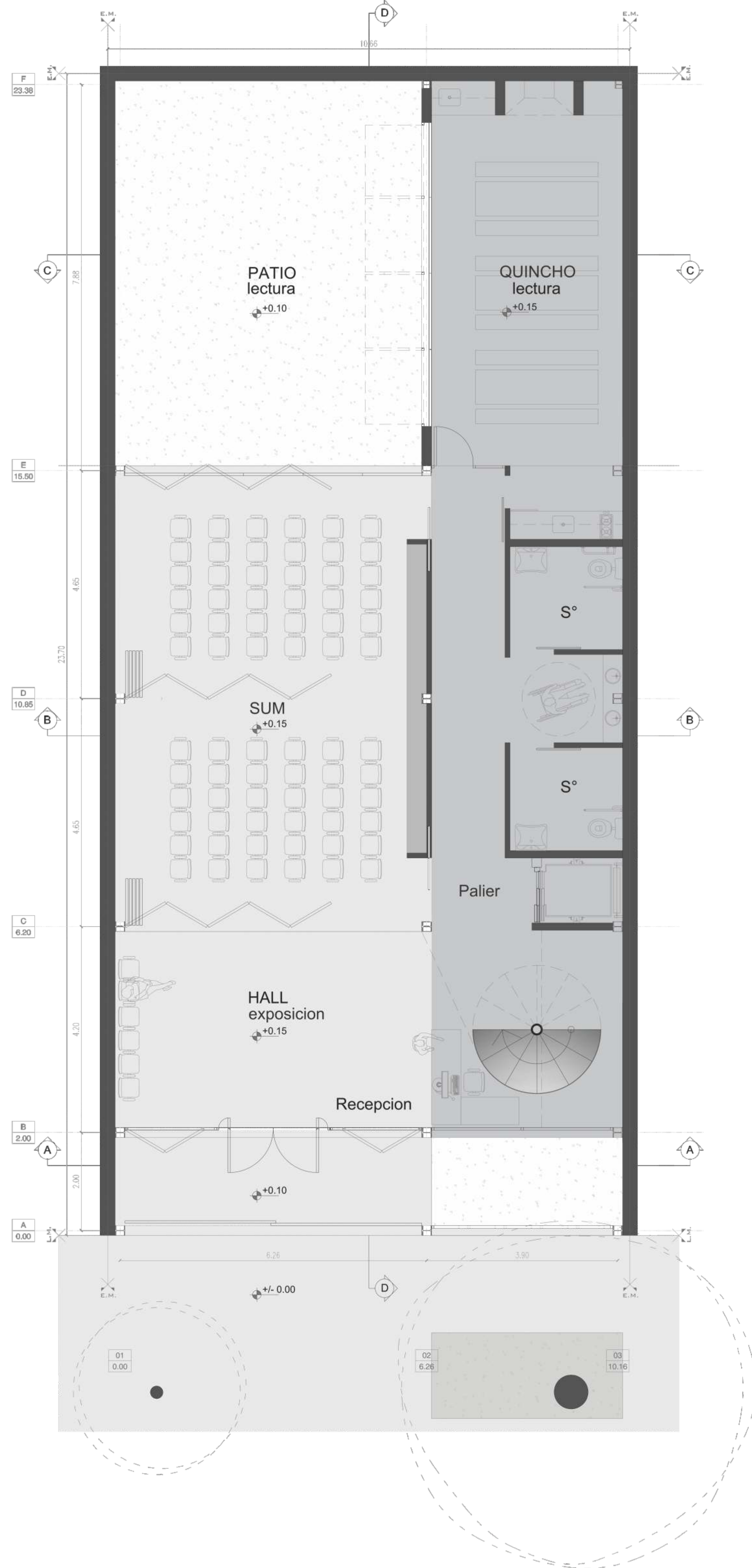
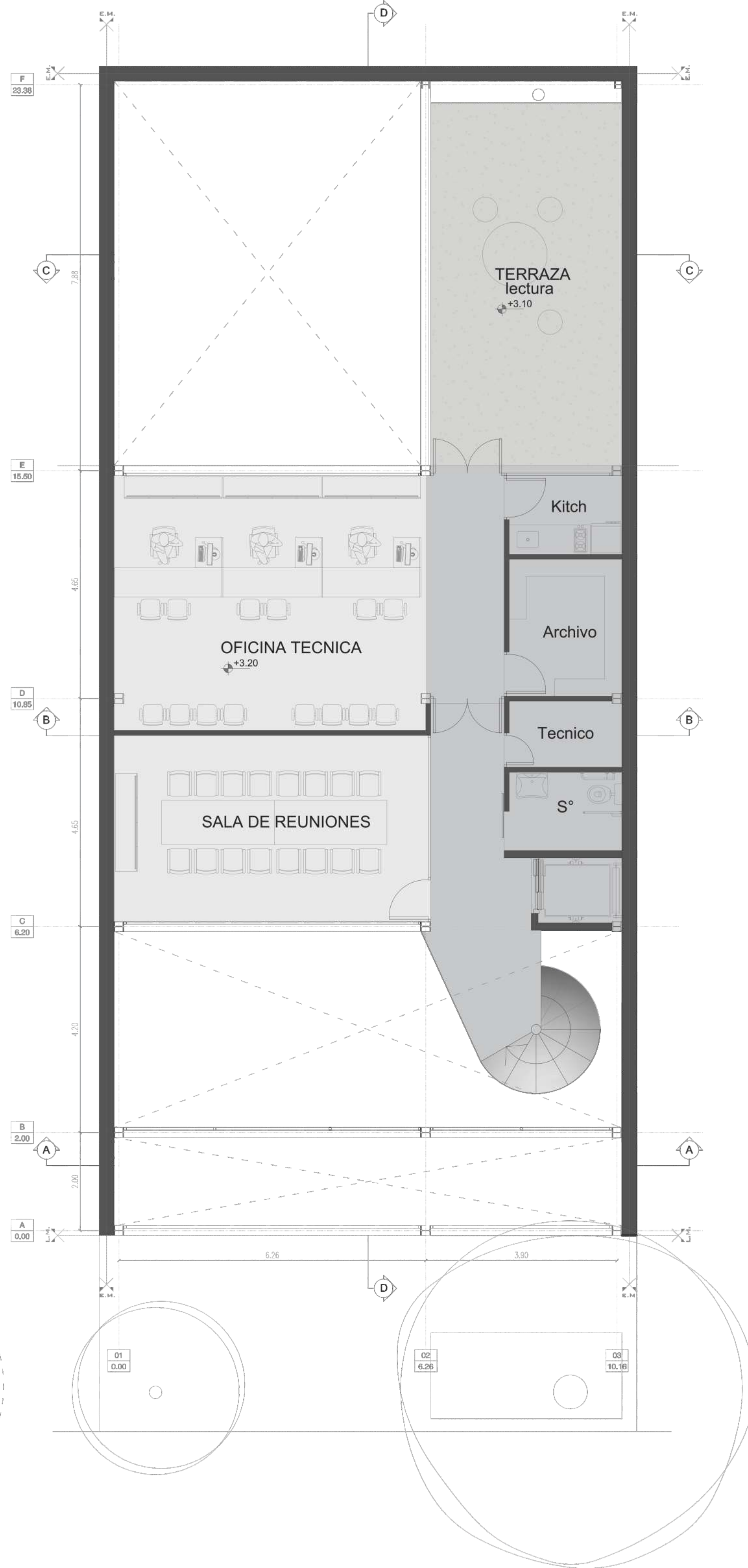


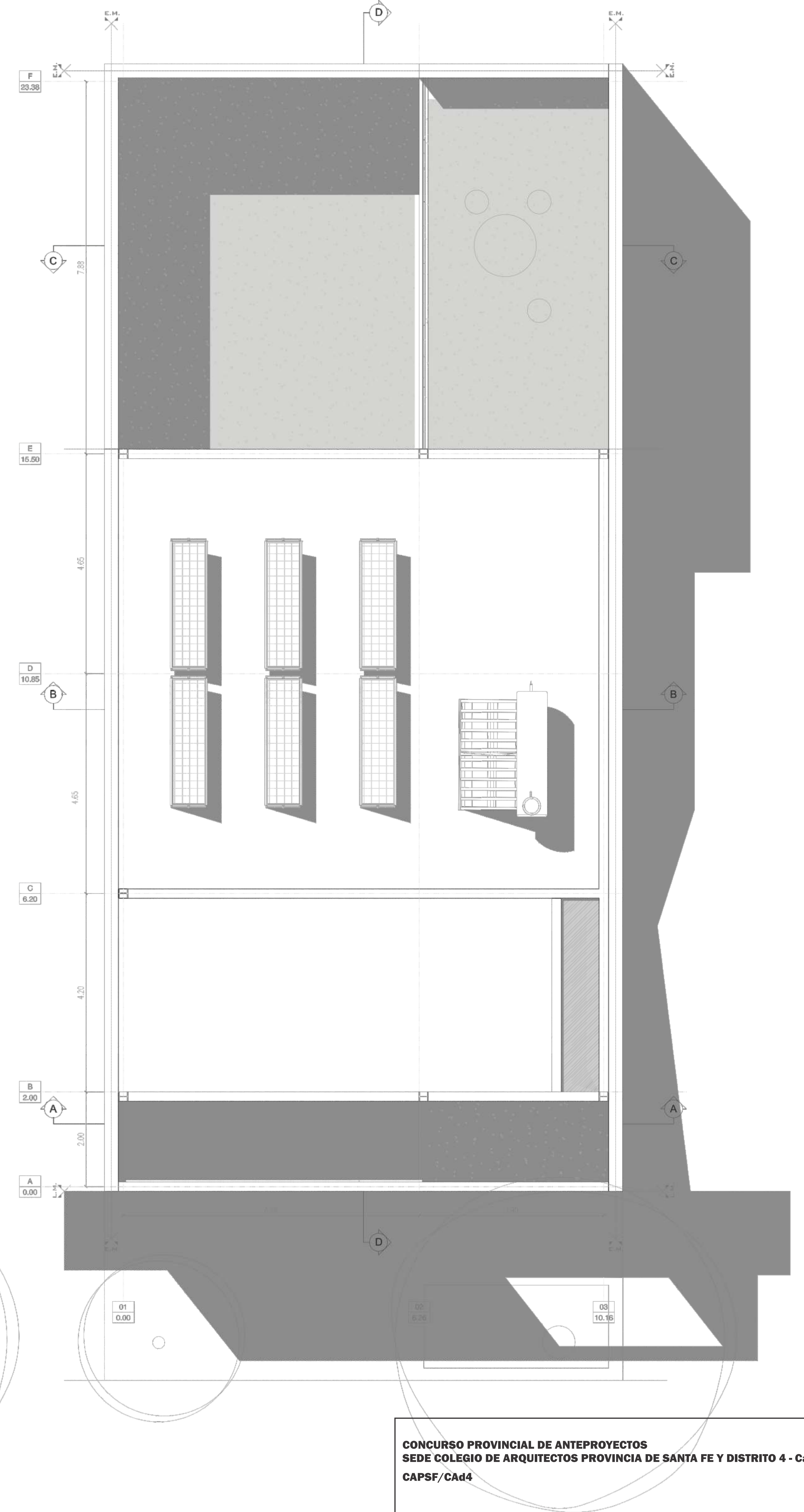
PLANTA BAJA



PLANTA 1 PISO

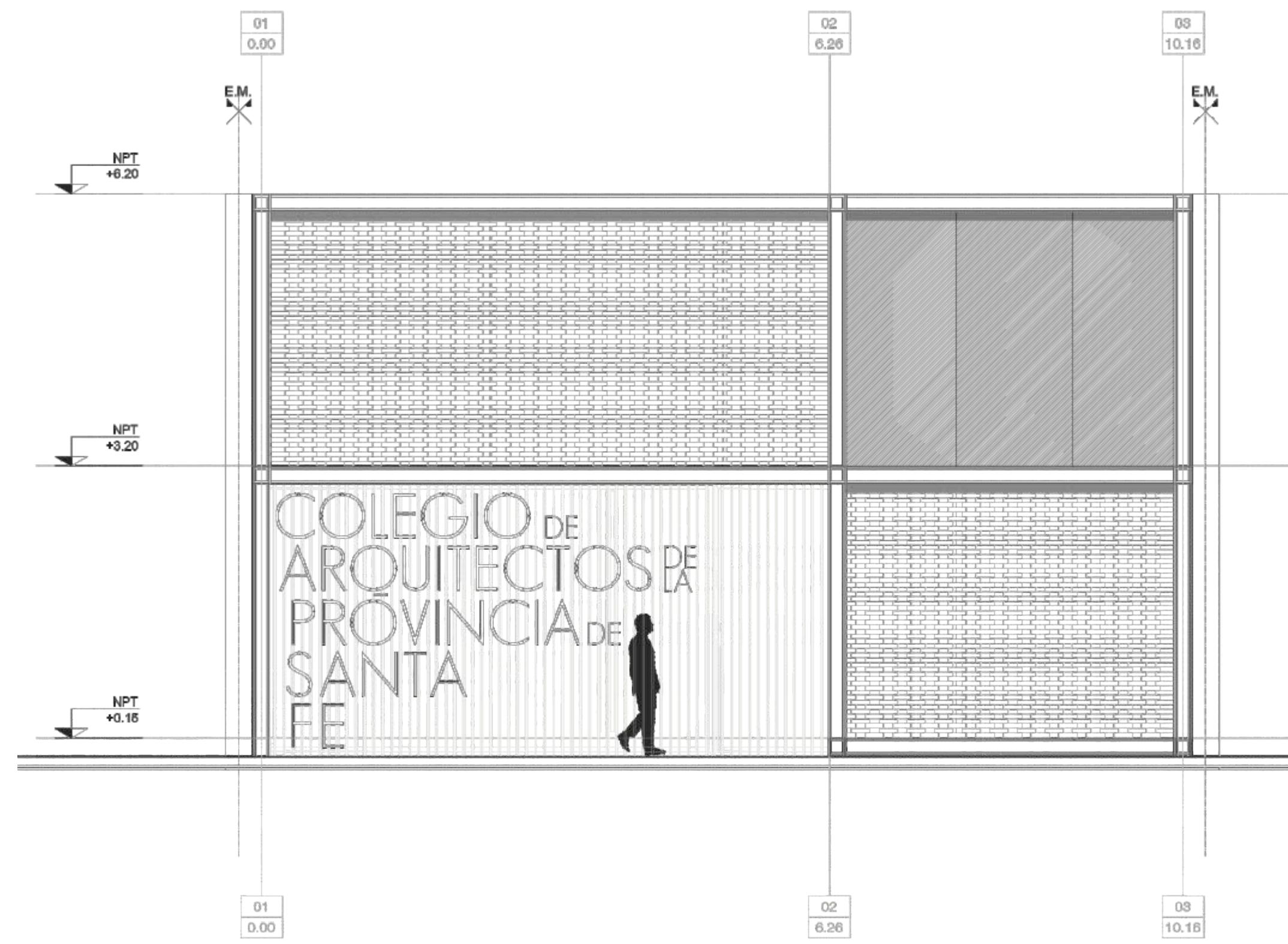


PLANTA DE TECHOS

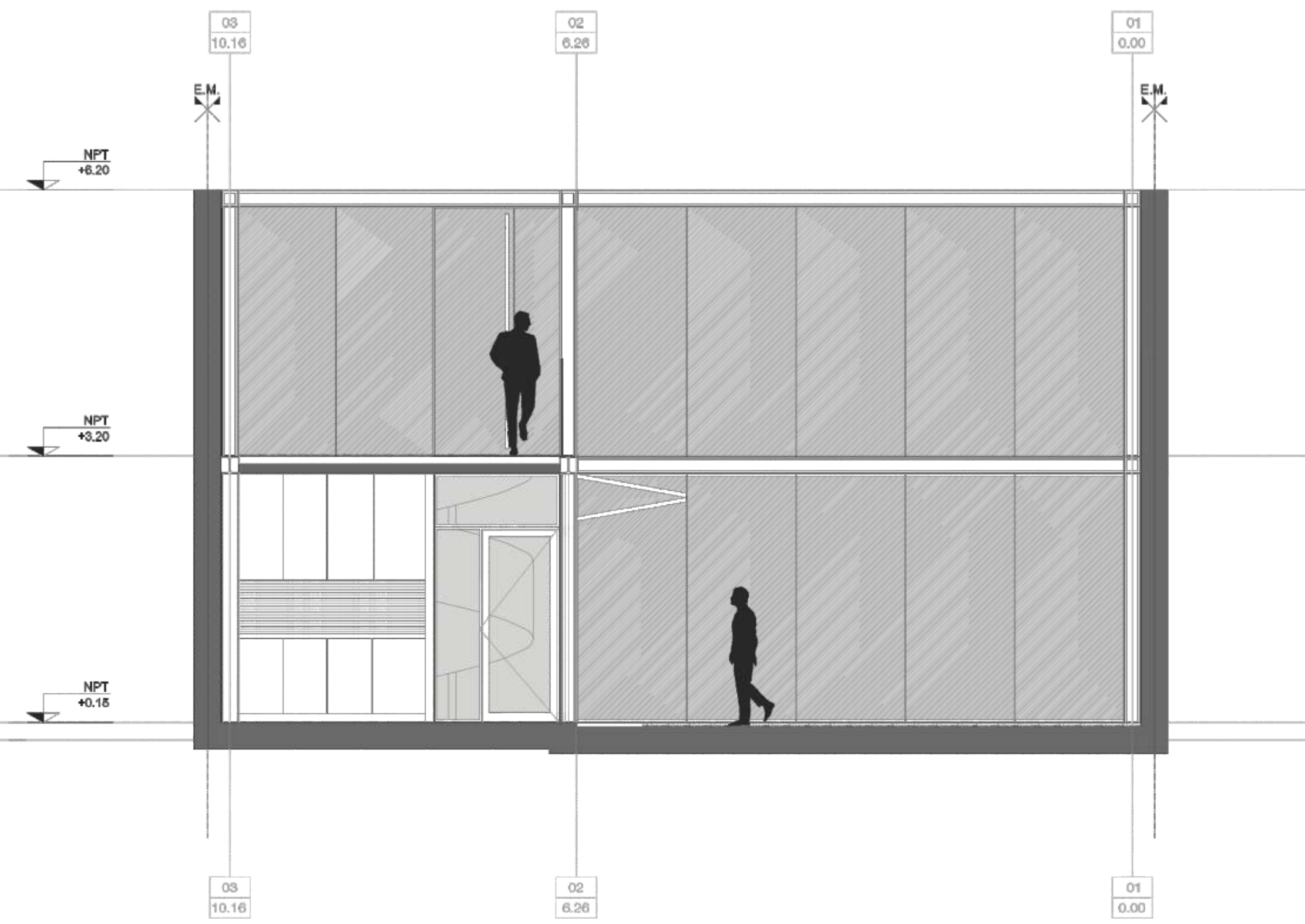


CONCURSO PROVINCIAL DE ANTEPROYECTOS
SEDE COLEGIO DE ARQUITECTOS PROVINCIA DE SANTA FE Y DISTRITO 4 - Casilda
CAPSF/CAd4

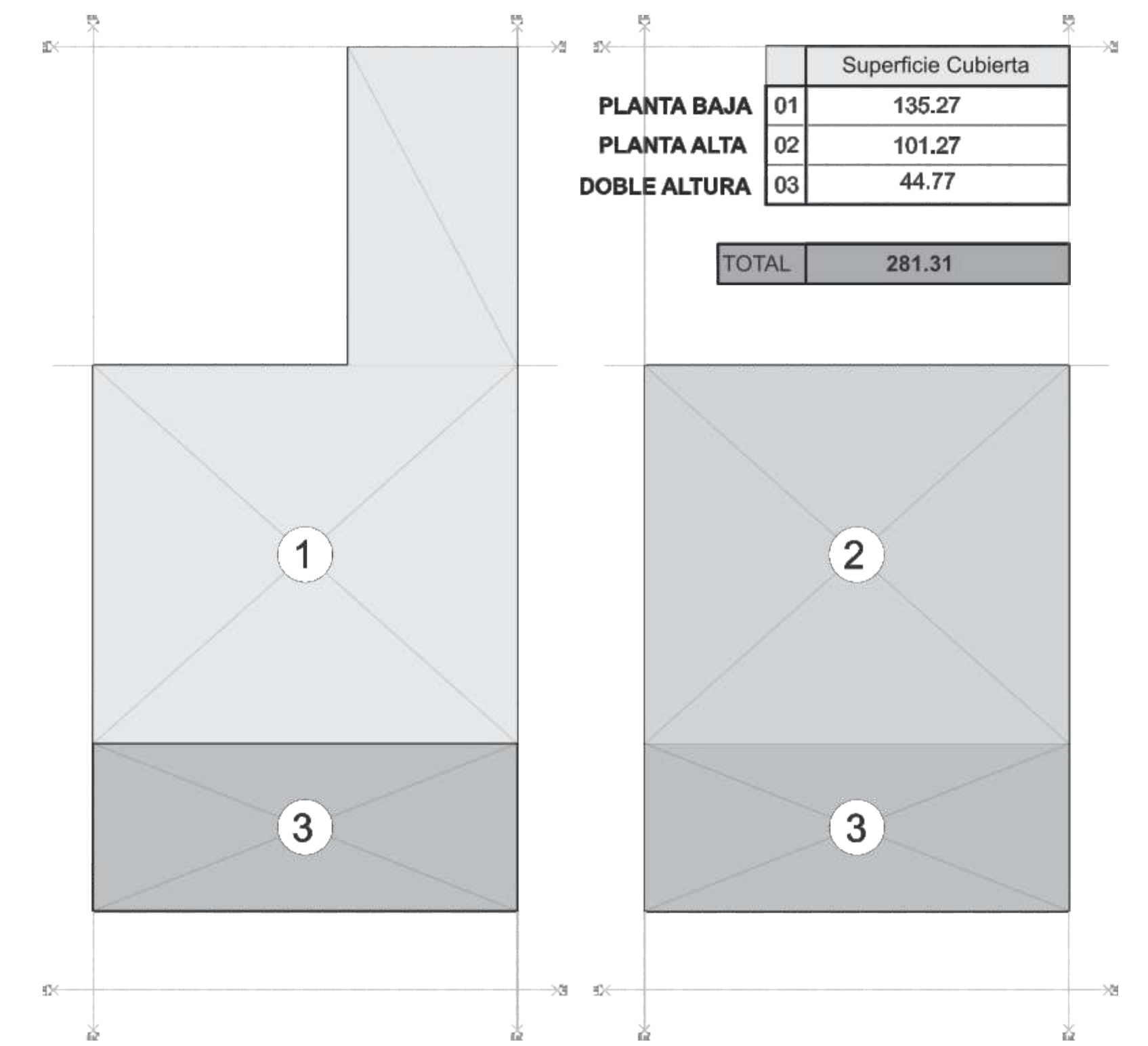
FACHADA PRINCIPAL



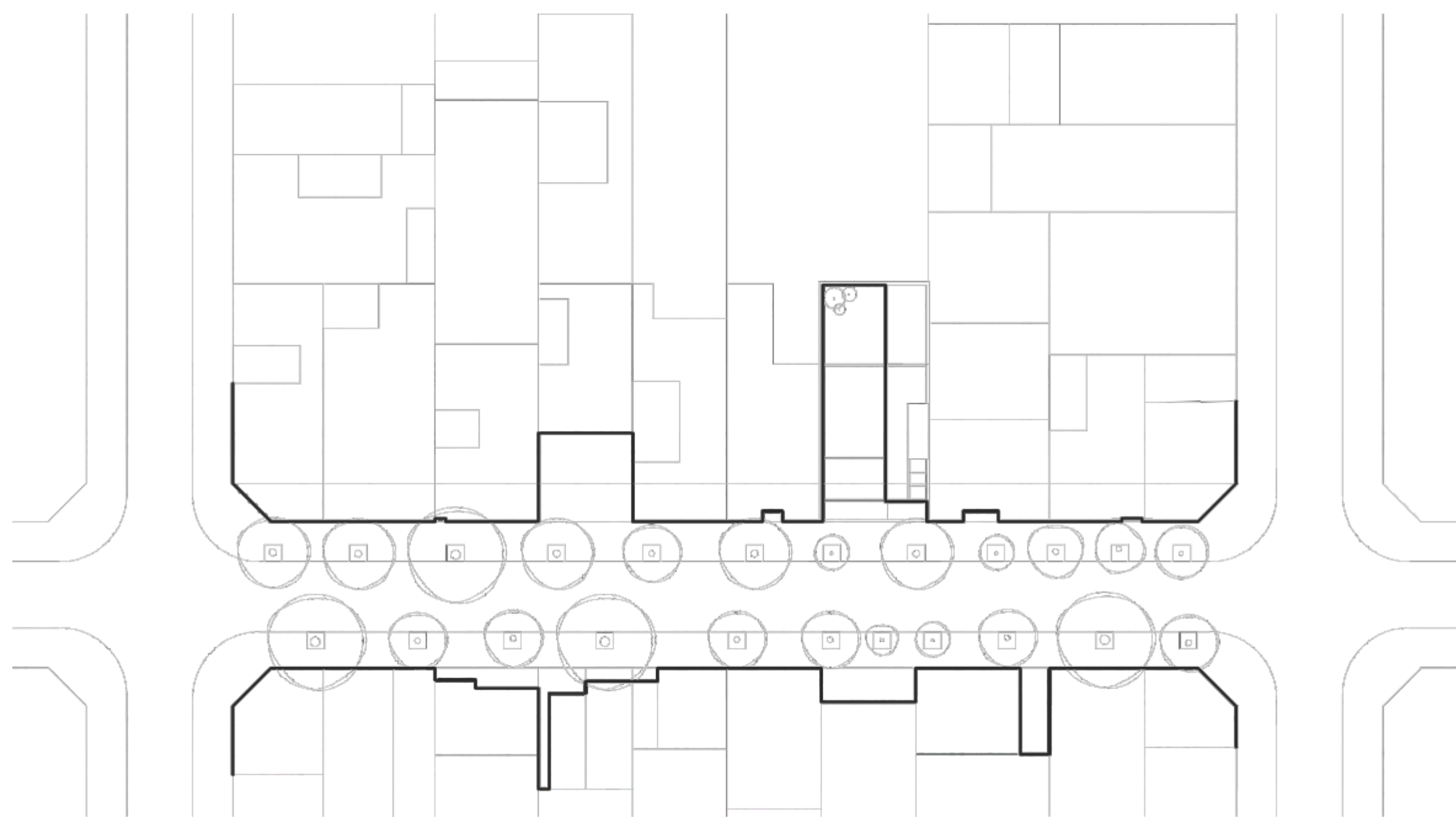
FACHADA POSTERIOR



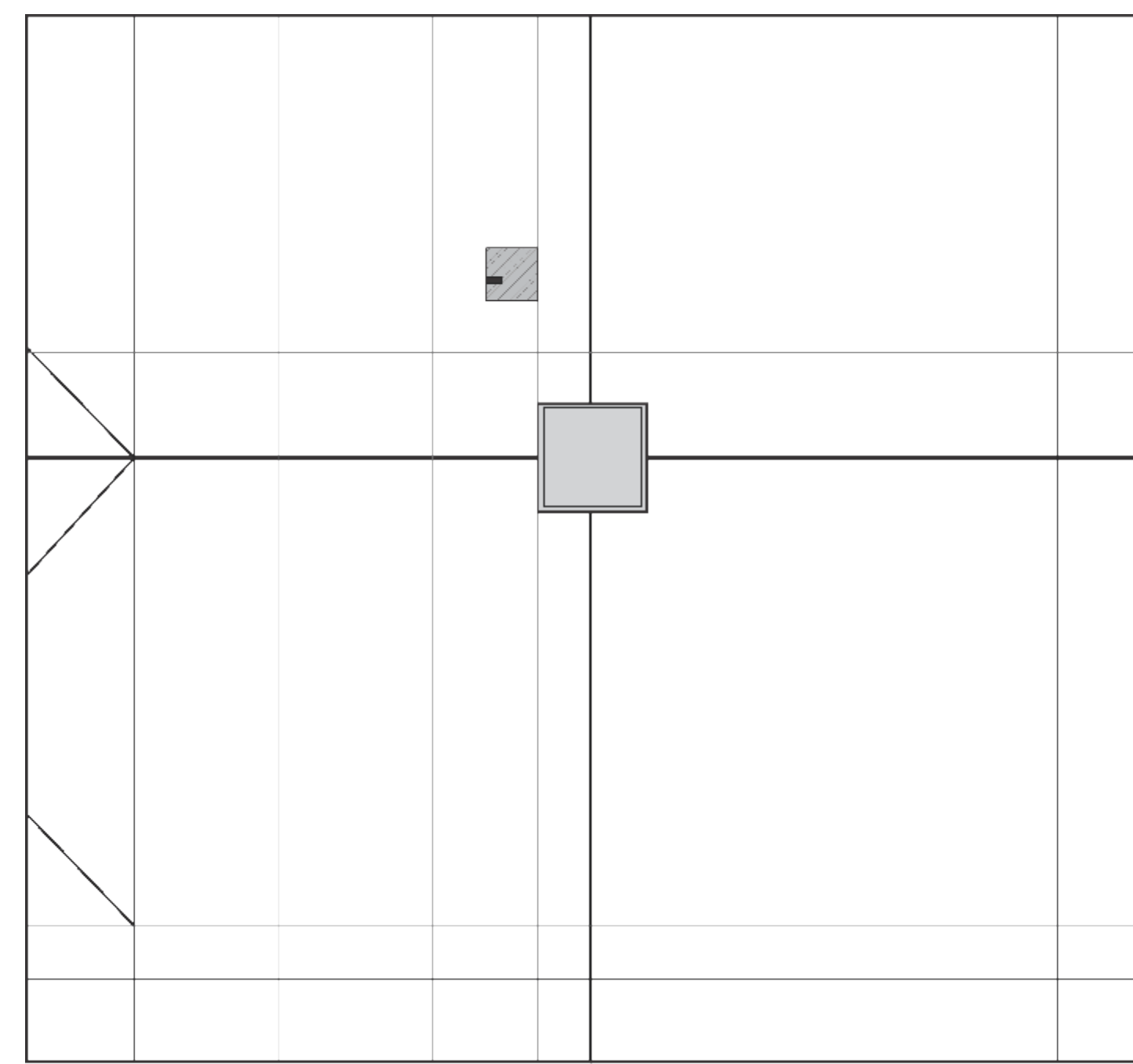
SILUETAS Y BALANCE DE SUPERFICIES



PLANTA BARRIO



TRAZADO URBANO



PERFIL DE BARRIO



Una casa cualquiera de inicios del siglo XX testigo del inexorable paso del tiempo.

Casilda, una ciudad de cuadrícula ortogonal, basada en la reiteración de manzanas apenas interrumpidas por unos pocos bulevares. Cada cuadra se asemeja a la siguiente y a la que le antecede. Una ciudad homogénea...o construida con homogénea heterogeneidad producto de un tejido parcelario regular. Lote, tras lote, edificio tras edificio. Indefinida y replicable hasta el infinito. Cómo irrumpir con un edificio icónico en ese contexto?

La propuesta:

Se propone rescatar la memoria urbana de la casona, manteniendo las proporciones de la fachada demolida. Fruto de ese reconocimiento, la Sede se construye parcialmente con los mismos ladrillos reconvertidos en un elemento de funcionalidad actual. El ladrillo se transforma entonces, en un tamiz al embate del sol del oeste de estas latitudes; elemento que va mas allá de la propia historia/genesis para adaptarse a la contemporaneidad y las necesidades bioclimáticas contemporáneas.

Oculto y expectante tras la falsa fachada, de ese tamiz, el edificio real se recede para romper con la monótona repetitividad. Despegar el edificio del tamiz, ofrece la oportunidad de crecer en altura congelando la fachada, las proporciones, y el perfil urbano de la cuadra.

Con la generosidad del receso, se ceden superficies propias para ponerlas a disposición de la ciudadanía. Un edificio retirado y la aparición de un nuevo espacio. Un hueco, un refugio, una recova, un foyer. Un espacio para el encuentro, la aglomeración, la fraternidad entre colegas. El edificio es tema que invita al debate sobre cómo construir ciudad.

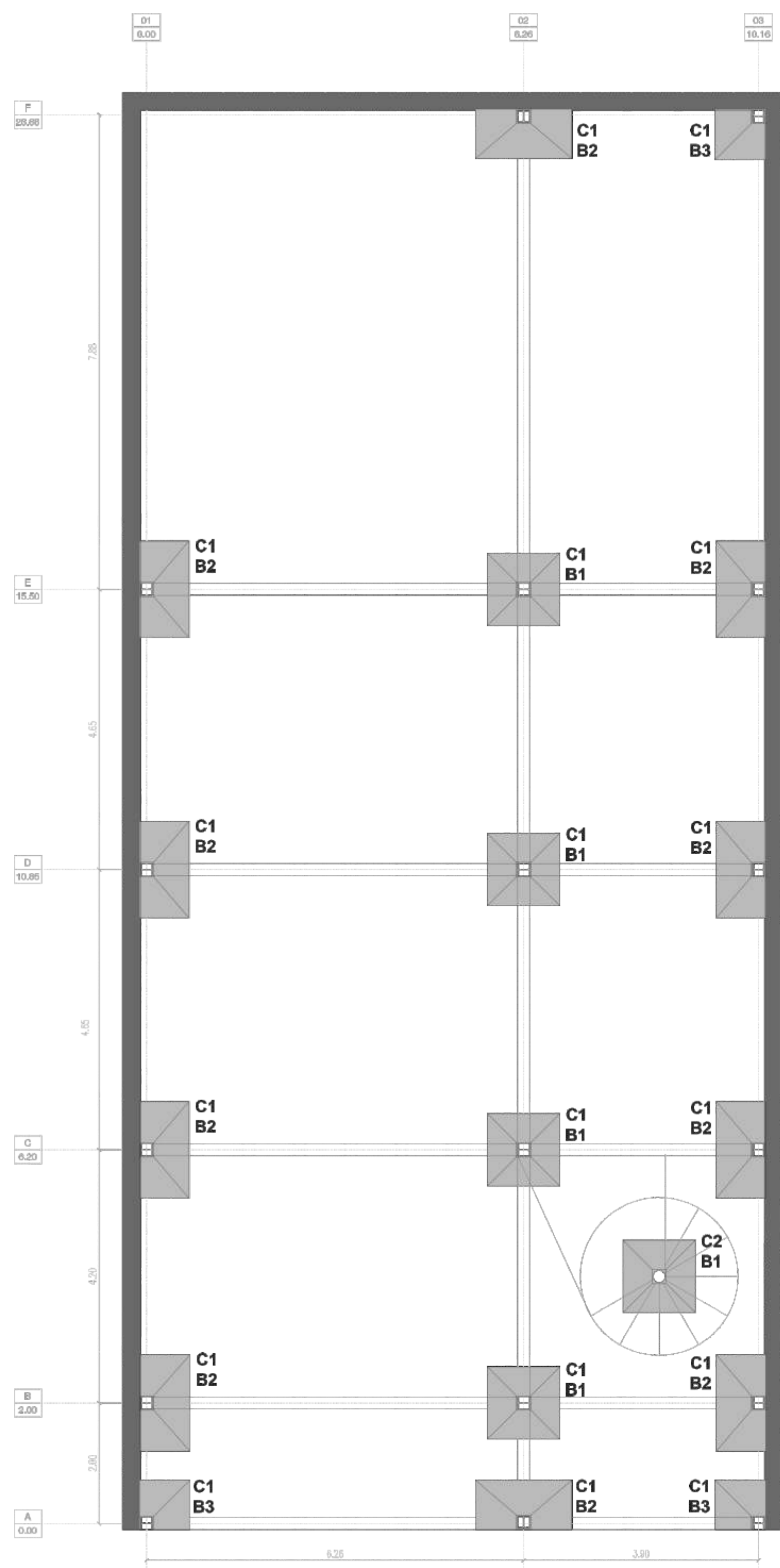
Trasponiendo la reja, el edificio expone la desnudez de la planta baja, y ofrece plenamente su superficie al público. El zaguán y la puerta cancel de la casa del siglo XIX,... el hall de la Casa de los Arquitectos del siglo XXI

El nivel inferior se brinda completo a la comunidad, en toda la profundidad de lote. Allí se ubican los espacios sociales para los encuentros, las expresiones, las conversaciones y la práctica de la argentinidad formalizada en el *espacio social recreativo*.

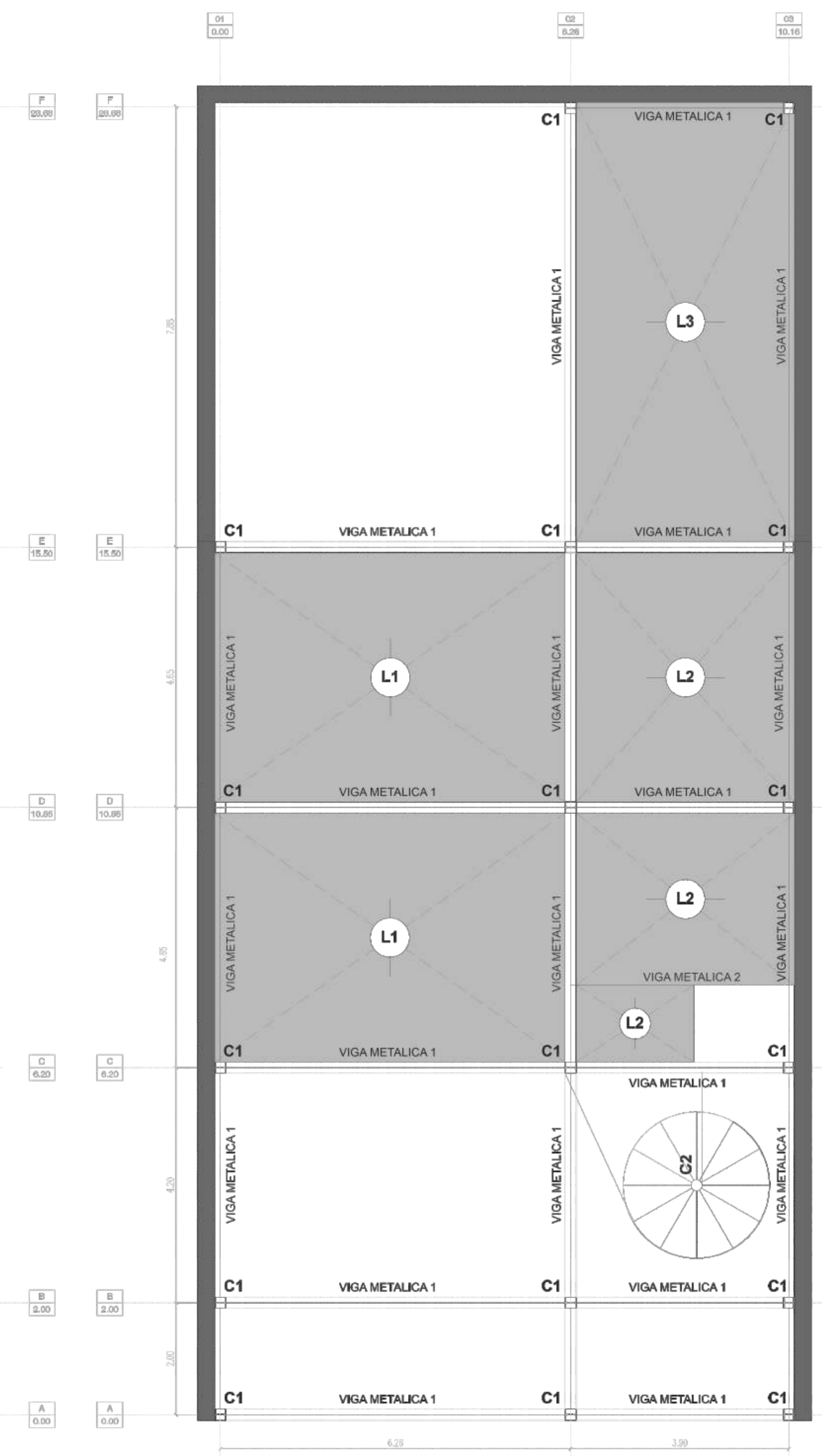
En el nivel superior, los espacios propios y privados, las áreas de funciones específicas. Como en cualquier casa, la etapabilidad de su construcción debe quedar implícita con máxima claridad; la insoslayable certeza del crecimiento de esboza sobre las áreas vacantes del hall y la terraza.

Una nueva casa, la Casa de los arquitectos...la casa de quienes hacemos las casas de los otros. Ya no más una casa más. Quizá, y sin más, la casa de las casas.

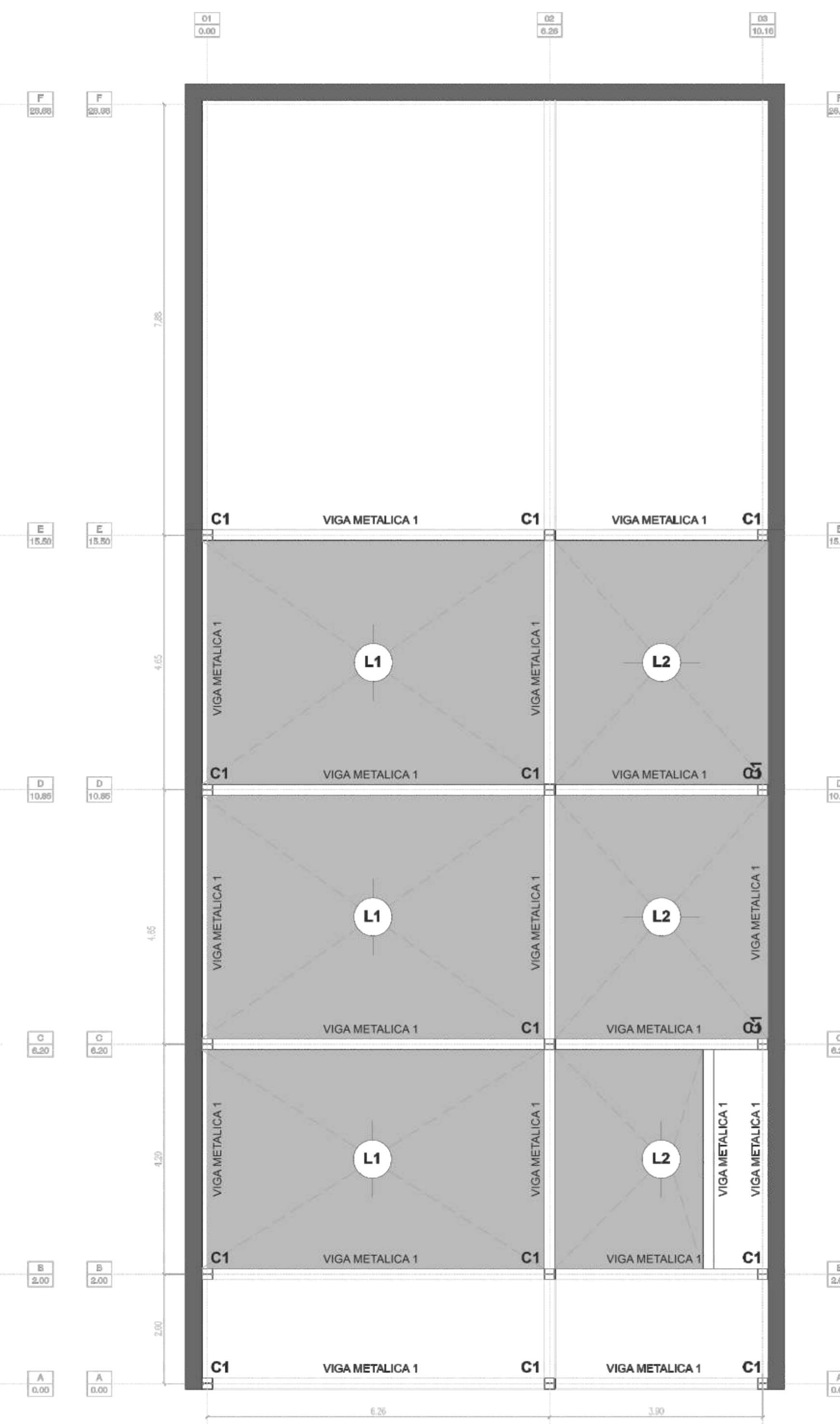
PLANTA DE FUNDACIONES



ESTRUCTURA SOBRE PB +3.00 m.

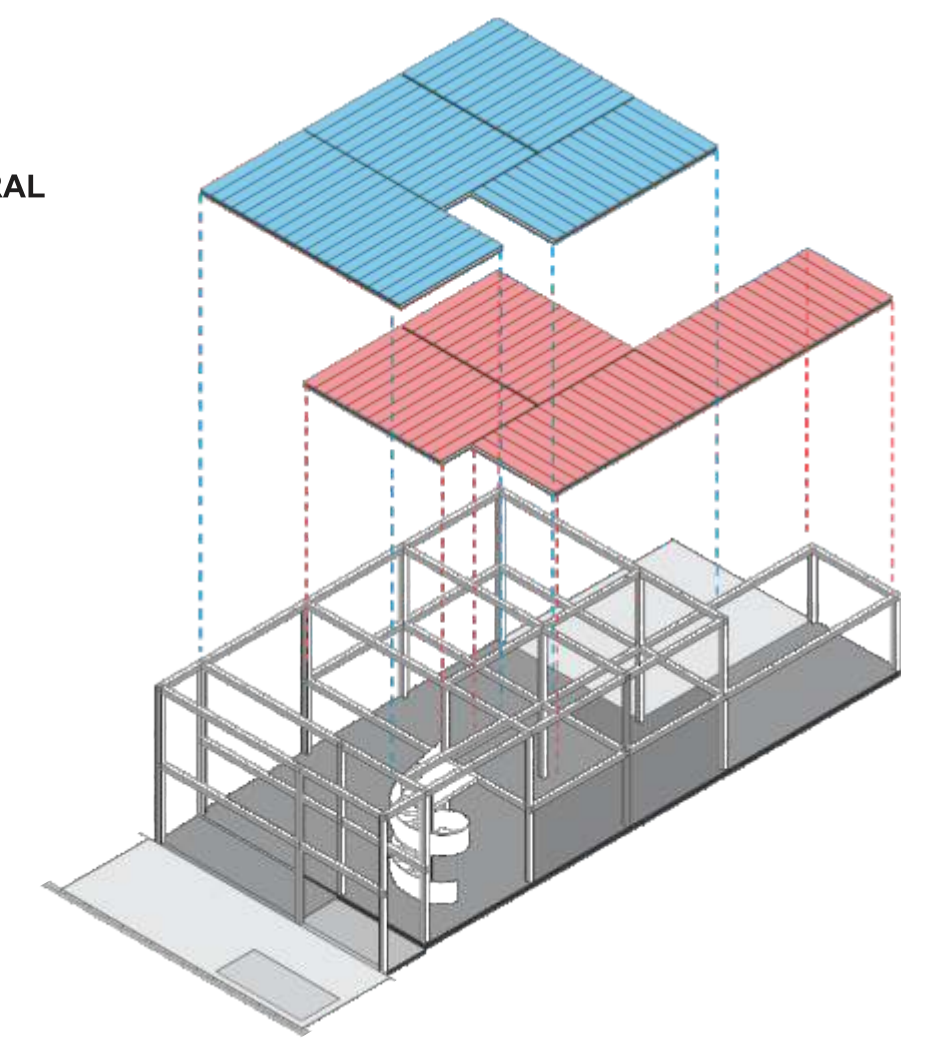
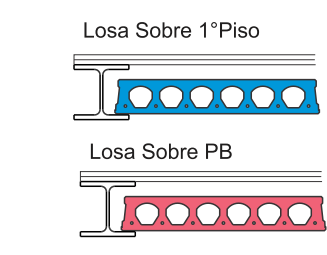


ESTRUCTURA SOBRE 1 PISO +6.00 m.



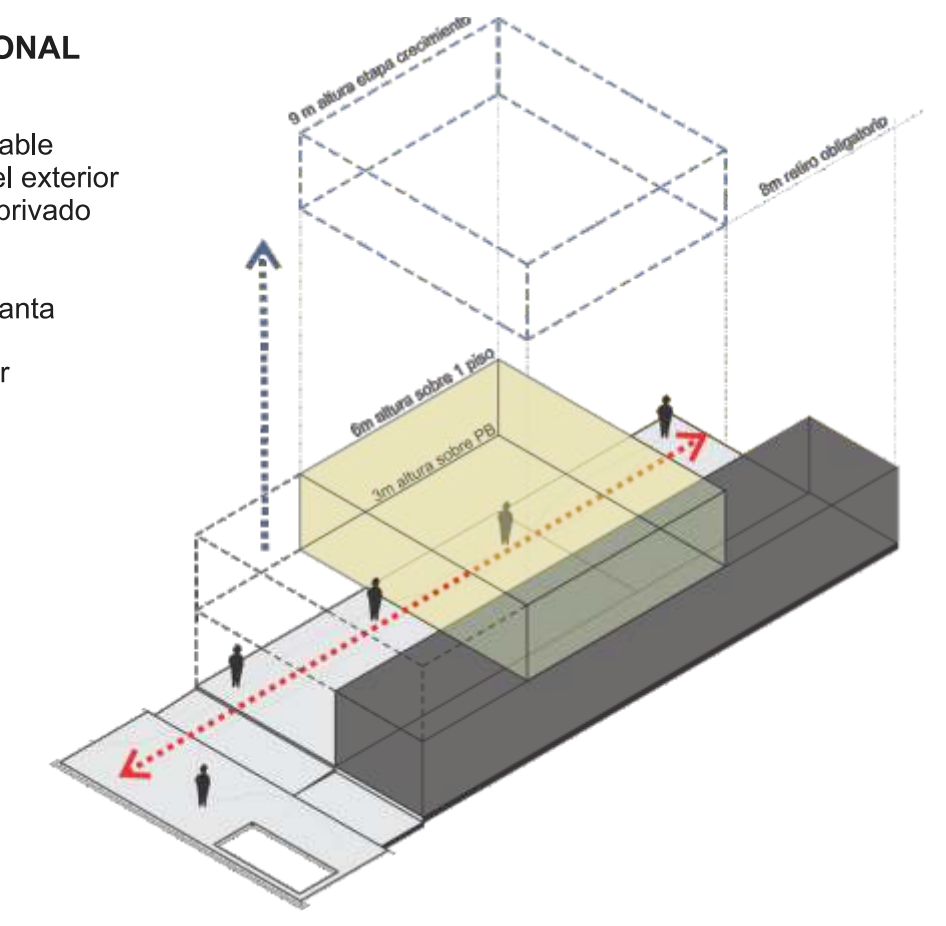
ESQUEMAS

ESQUEMA ESTRUCTURAL SISTEMA MODULAR
IPN ala ancha 200mm
Losa hueca 16cm



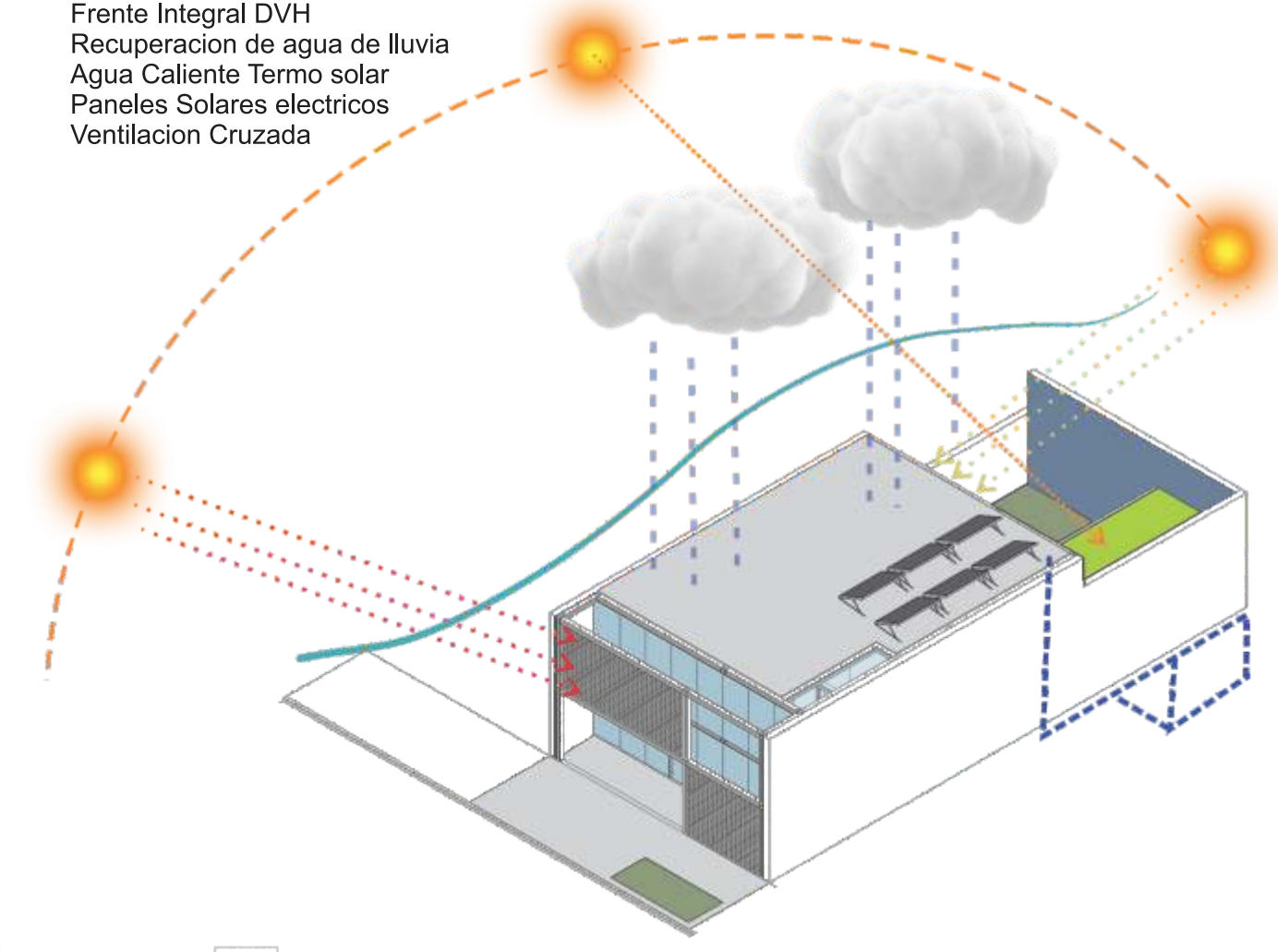
MORFOLOGICO/FUNCIONAL ETAPABILIDAD

Planta baja flexible y permeable permite su total uso desde el exterior y se restringe hacia lo mas privado en altura
Crecimiento en altura 3er planta
Bloque de servicios lado Sur
De lo publico a privado

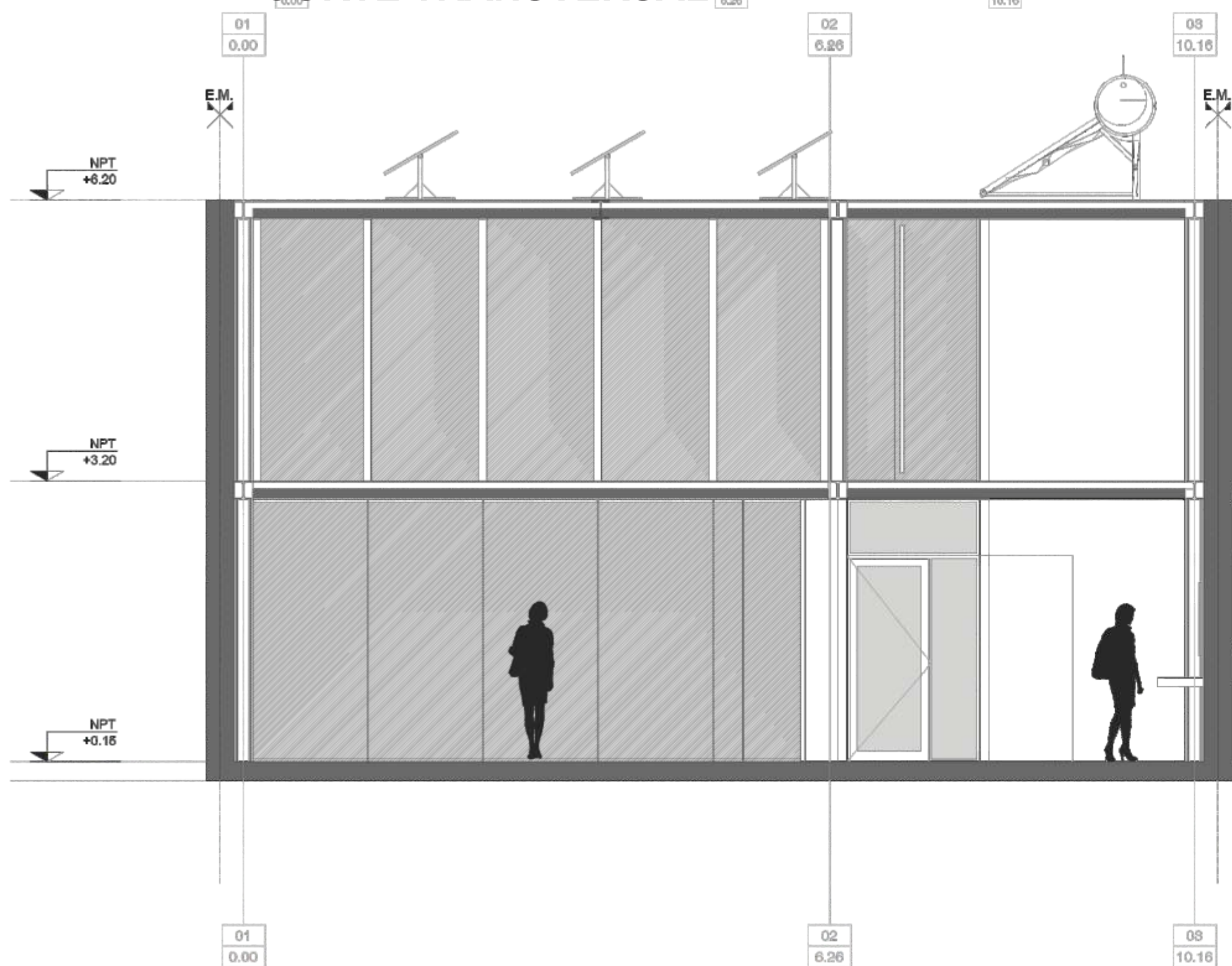


DISEÑOBIOLIMATICO TECNOLOGIA

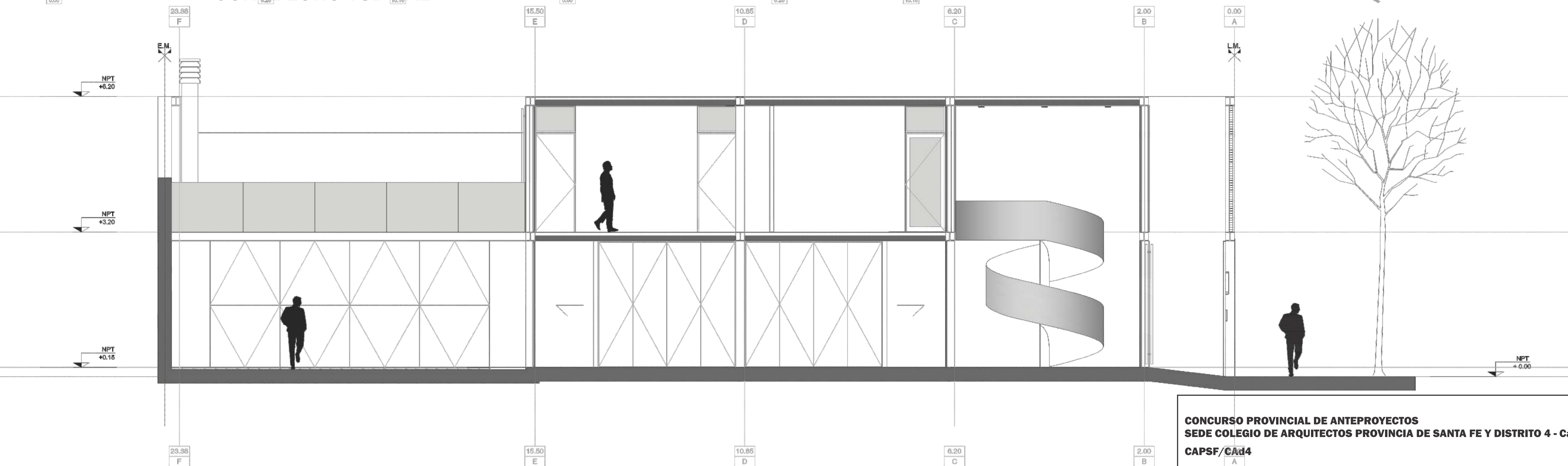
Pantallas de Protección sol del Oeste
Asoleamiento patios y terrazas
Barreras vegetales
Fronte Integral DVH
Recuperación de agua de lluvia
Agua Caliente Termo solar
Paneles Solares electricos
Ventilación Cruzada



CORTE TRANSVERSAL



CORTE LONGITUDINAL



CONCURSO PROVINCIAL DE ANTEPROYECTOS SEDE COLEGIO DE ARQUITECTOS PROVINCIA DE SANTA FE Y DISTRITO 4 - Casilda CAPSF/Cad4



CONCURSO PROVINCIAL DE ANTEPROYECTOS
SEDE COLEGIO DE ARQUITECTOS PROVINCIA DE SANTA FE Y DISTRITO 4 - Casilda
CAPSF/CAd4