

**CONCURSO PROVINCIAL DE ANTEPROYECTOS
SEDE COLEGIO DE ARQUITECTOS PROVINCIA DE SANTA FE
DISTRITO 4 - CASILDA**

MEMORIA DESCRIPTIVA

El compromiso asumido a la hora de enfrentar el desafío propuesto para la nueva sede D4 del colegio de Santa Fe, conlleva una responsabilidad especial. Más allá de la clarificación y objetividad que corresponde la realización de un nuevo edificio, también lleva implícito una declaración en la forma del quehacer y concebir la profesión; implicando la noción de una férrea identificación para el denominador común, tanto, de todos nuestros colegas como el de la mismísima comunidad.

A nuestra reflexión, comprendemos que el crecimiento actual de las ciudades lleva consigo una clara ligación en la proliferación de nuestra actividad. Es por eso que el Colegio se expresa a partir de comprender tanto las nuevas necesidades, como también absorber el impacto futuro del crecimiento de la profesión. A su vez, debemos asumir nuestro compromiso en la clarificación espacial que intuya una evolución del trabajo cotidiano de la arquitectura y la ciudad.

Entender en primera instancia el compromiso de la institución, y su indudable completamiento con la ciudad nos lleva a establecer políticas, sobre nuestro desarrollo, que entiendan el edificio como parte de la localidad, sinónimo de ella y referente de la comunidad. Un nuevo edificio en el ámbito arquitectural siempre presupone un salto cualitativo, un estímulo en la contemporaneidad que implique e incentive nuevos puentes. Nuestro compromiso es claro en expresar una nueva imagen que interpele la interacción entre profesionales, y una flexibilidad del Colegio para con la ciudad, sus habitantes y demás agentes sociales; con el fin de fortalecer e incrementar la integración de todos los representantes del colectivo urbano.

FLEXIBILIDAD y SISTEMA CONSTRUCTIVO

Partiendo desde las bases que fueron marcando la organización de la sede del Colegio Casildense, comprendemos su morfología evolutiva donde el incremento de la actividad profesional fue demandado nuevas necesidades por parte del establecimiento. Es así que se prevé un edificio que pueda mutar espacialmente a la demanda de las nuevas y múltiples actividades asociadas a reuniones, capacitaciones, exposiciones, nuevos puestos de trabajo, etc.

El concepto de resiliencia, que marca desde sus comienzos la organización de esta sede, es tomada como base para dirimir nuestra idea arquitectónica. Es por eso que la estructura se lleva adelante a partir de perfiles de acero que configuran una serie de pórticos modulados cada 4,8 metros, con una distancia de medianera a medianera. A su vez, se prevé establecer una tira de servicios concatenadas a la circulación vertical, dando como resultado una planta que permita la readaptación del espacio en función de diversificar su modo de uso a través del tiempo.

La asociación de funciones por planta, se encomienda en la búsqueda de poder establecer la amalgama de espacios interiores correspondientes que doten al conjunto de una libertad programática, permitiendo reconfigurar sus usos según sea necesario.

Tanto la heterogeneidad de posibilidades como la flexibilidad funcional nos llevan a permitir, en efecto, la resiliencia necesaria para sobreponer al edificio en un sistema de crecimiento sostenible y cíclico que acompañe el incremento de actividades no solo del Colegio, sino de toda la ciudad.

Por otra parte es necesario remarcar, que el sistema modular proyectado establece pautas de repetitividad y organización que facilitan el proceso constructivo; contribuyendo a la celeridad de tiempos de ejecución de obra como en los costos finales en la optimización de materiales, contribuyendo así a la sustentabilidad en el ahorro energético y de materiales húmedos.

Como etapabilidad futura se prevé tanto para el área administrativa una expansión sobre el patio de planta baja, y a su vez se establece la posibilidad de crecimiento del área comunitaria en un nuevo segundo piso.

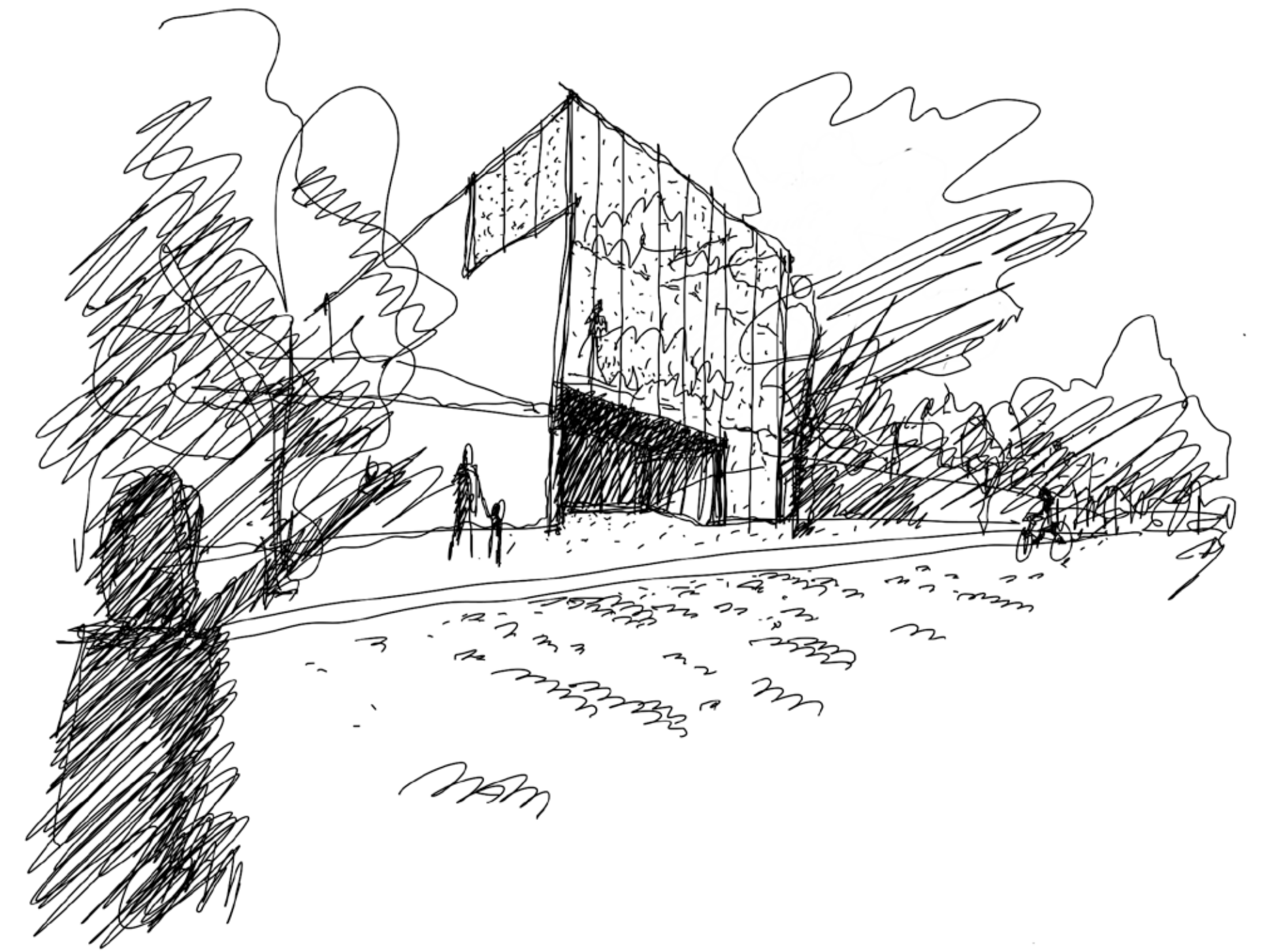
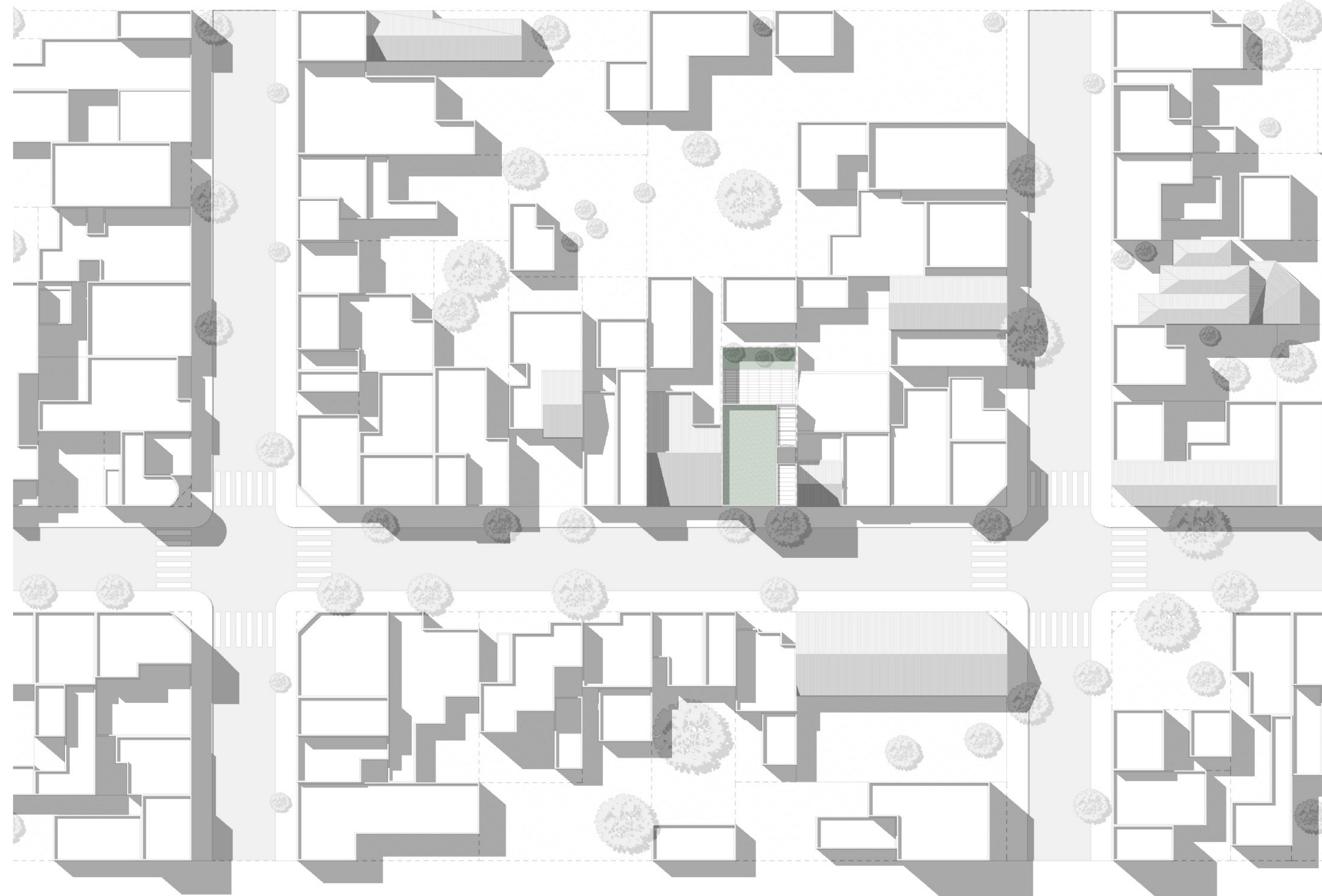
MATERIA Y LENGUAJE

La piel de la nueva sede se concibe con la idea de mantener un todo armónico, desde la fachada principal y la contra fachada hasta los interiores. La lógica esta blecida desde el sistema constructivo perdura en las terminaciones, potenciando así el uso de elementos prefabricados con el fin de reducir costos y tiempos en la ejecución de la obra.

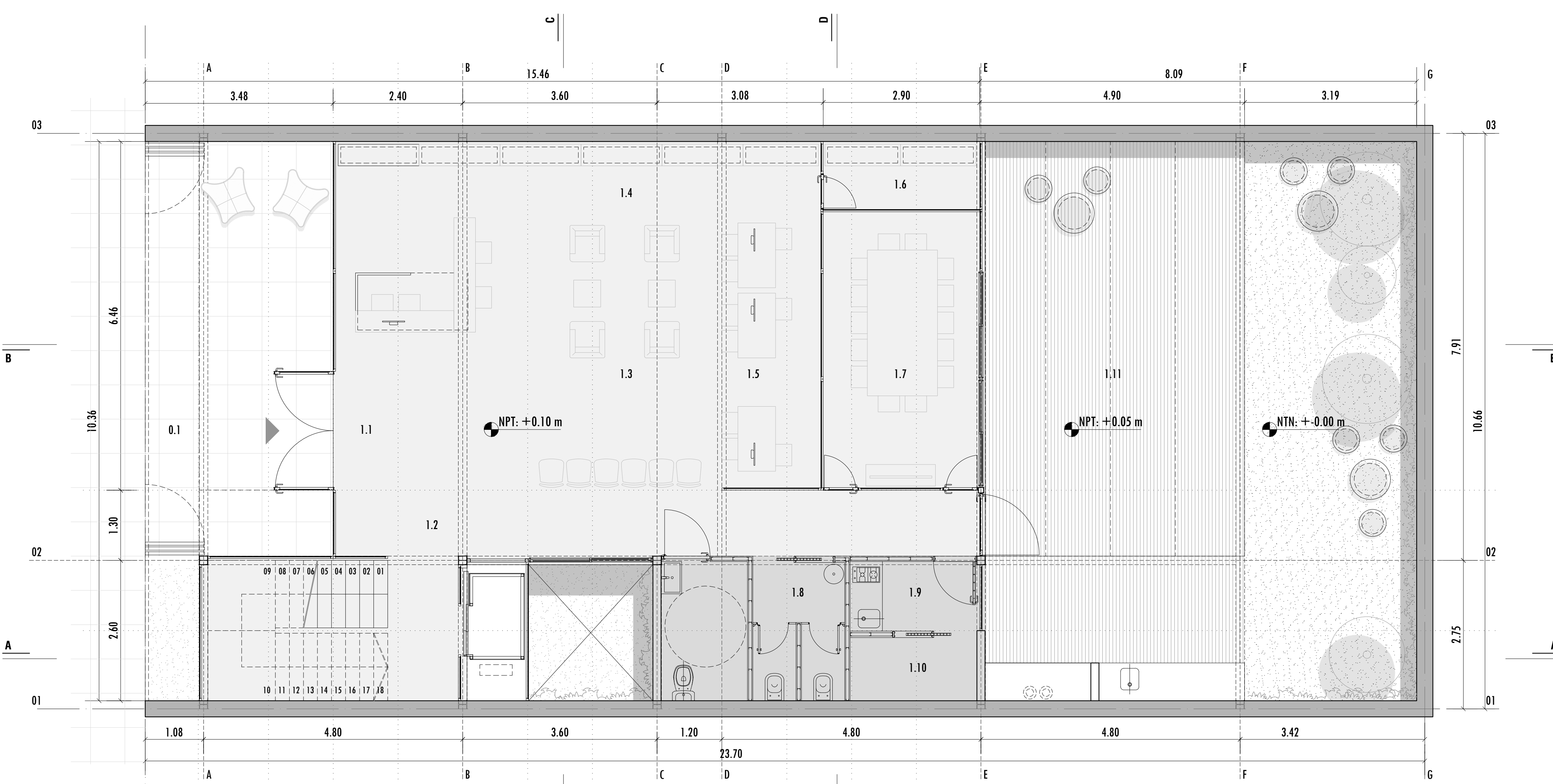
Se decidió por una fachada que trabaje en su totalidad una doble piel de malla metálica para contrastar con el uso destilado del muro cortina. El contrapunto generado a partir del grano (el vacío) con el fondo (vidrio), establece un juego de sombras y grises que dotan a la fachada de espesor y renuncian a la simplicidad de lo igual que aún persiste en el uso del cristal. A su vez, la presencia de vegetación, no es signo solamente de una búsqueda en el confort solar, sino también, en la profundización de dotar a la fachada de una capacidad de fluidez y densidad que relacionen tanto a la masa como el volumen en una expresividad del cuerpo que absorba la estanqueidad de la modulación y la prefabricación.

El retiro semicubierto en planta baja remite a la idónea búsqueda de transición necesaria de ámbitos antagónicos (del público al privado), logrando expresar y comprender ambos opuestos que ahora entran en reconciliación. Este zaguán urbano establece un lugar de tiempo y espera necesario para retener y sosegar las partes en una continuación de un todo más agradable.

En planta alta, la protección de la malla y la disposición de canchales vegetales, filtran el ingreso de luz, estableciendo un acondicionamiento apto del SUM tanto en invierno como en verano. Además, la reflectividad producto de las capas vegetales y de la malla metálica dota al ambiente una atmósfera agradable y una luz difusa ideal para las actividades preeminentes.



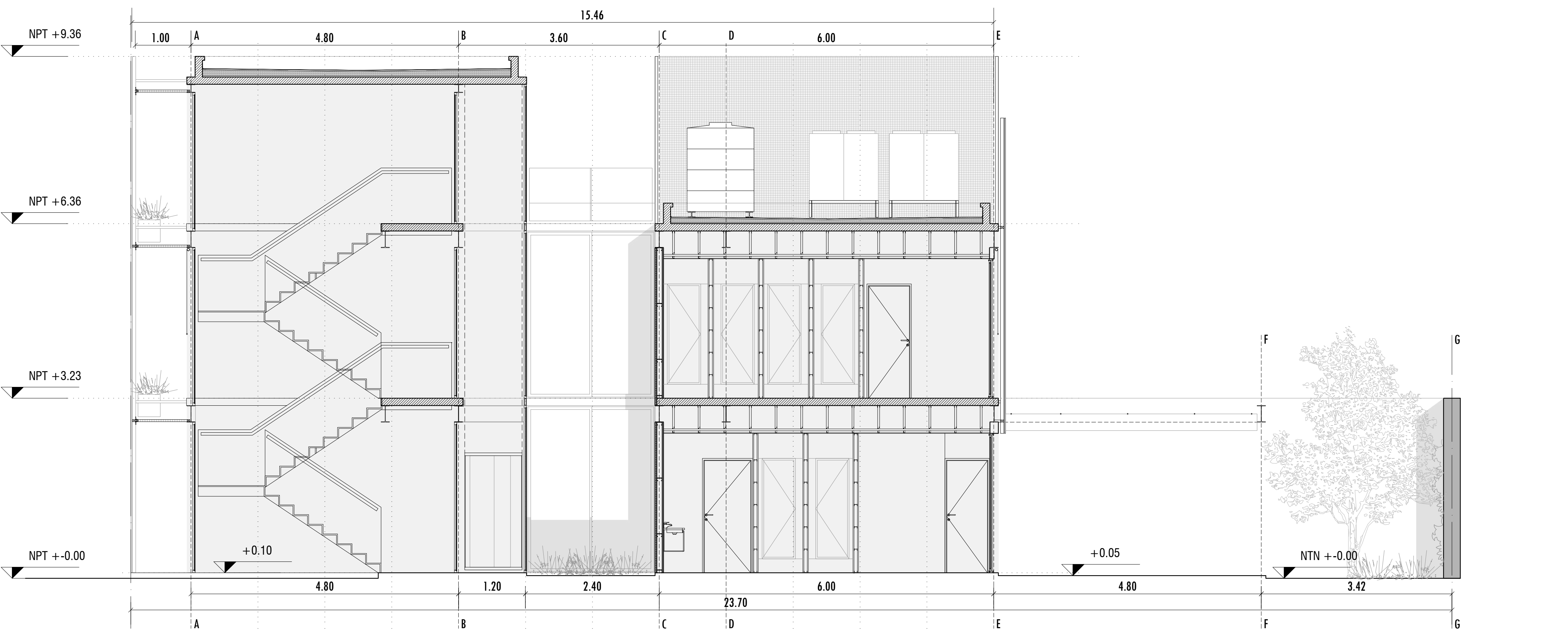
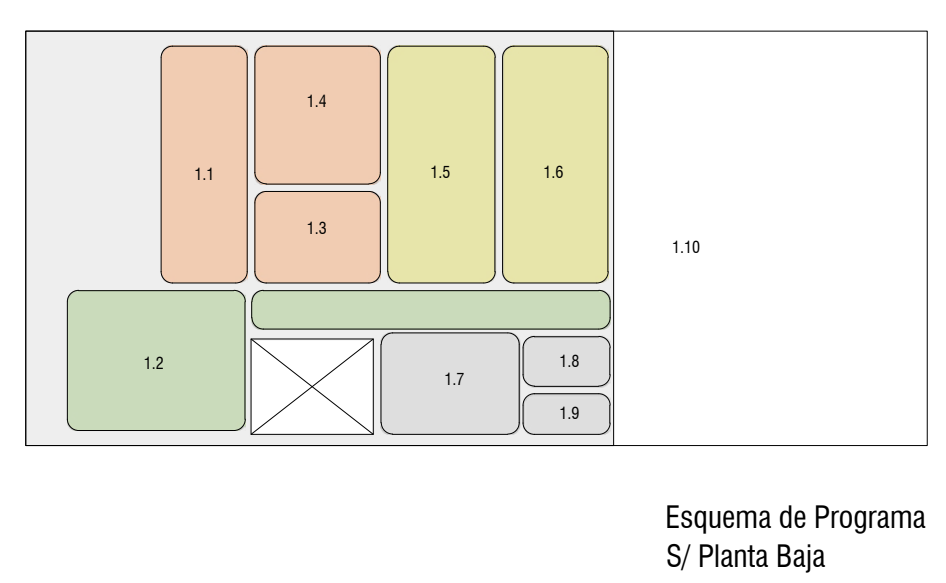
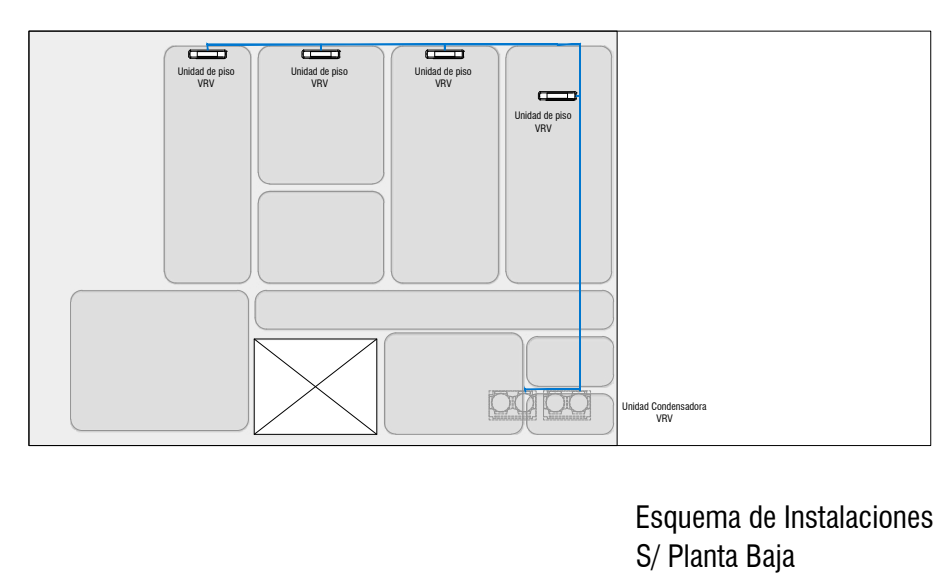
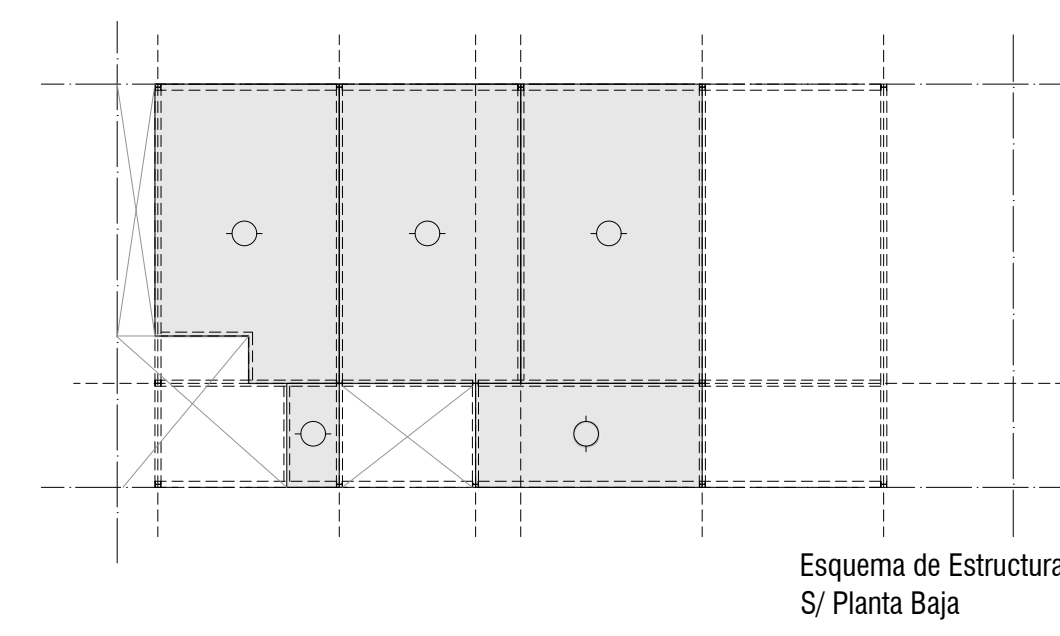
<p>CONCURSO PROVINCIAL DE ANTEPROYECTOS SEDE COLEGIO DE ARQUITECTOS PROVINCIA DE SANTA FE Y DISTRITO 4 - Casilda</p> <p>CAPSF/Cad4</p>		
<p>Planta general - Vista General Axonometrías - Imágenes</p>	<p>PANEL 01</p>	



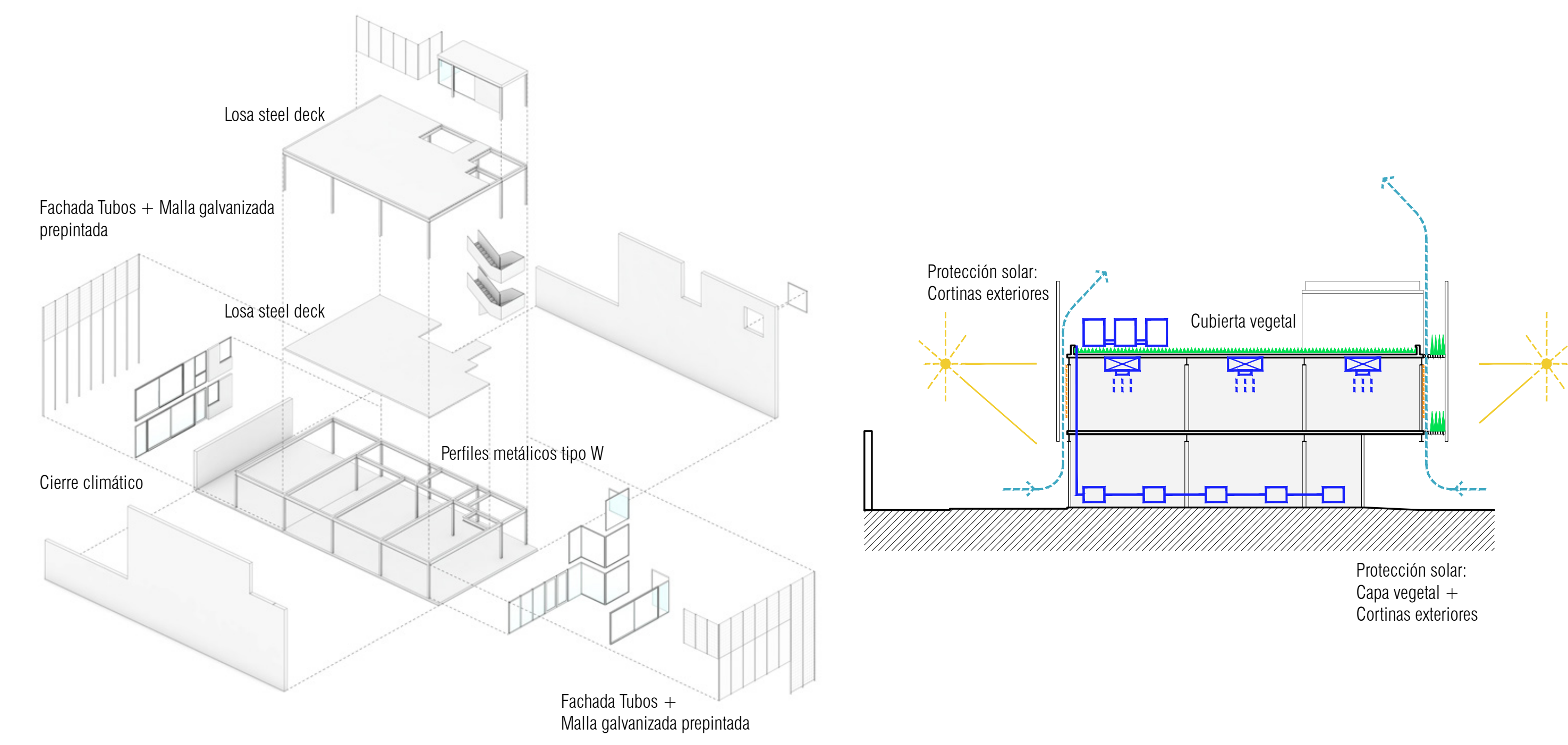
PLANTA BAJA NIVEL +0.00
Esc. 1.50

01. AREA TÉCNICA ADMINISTRATIVA

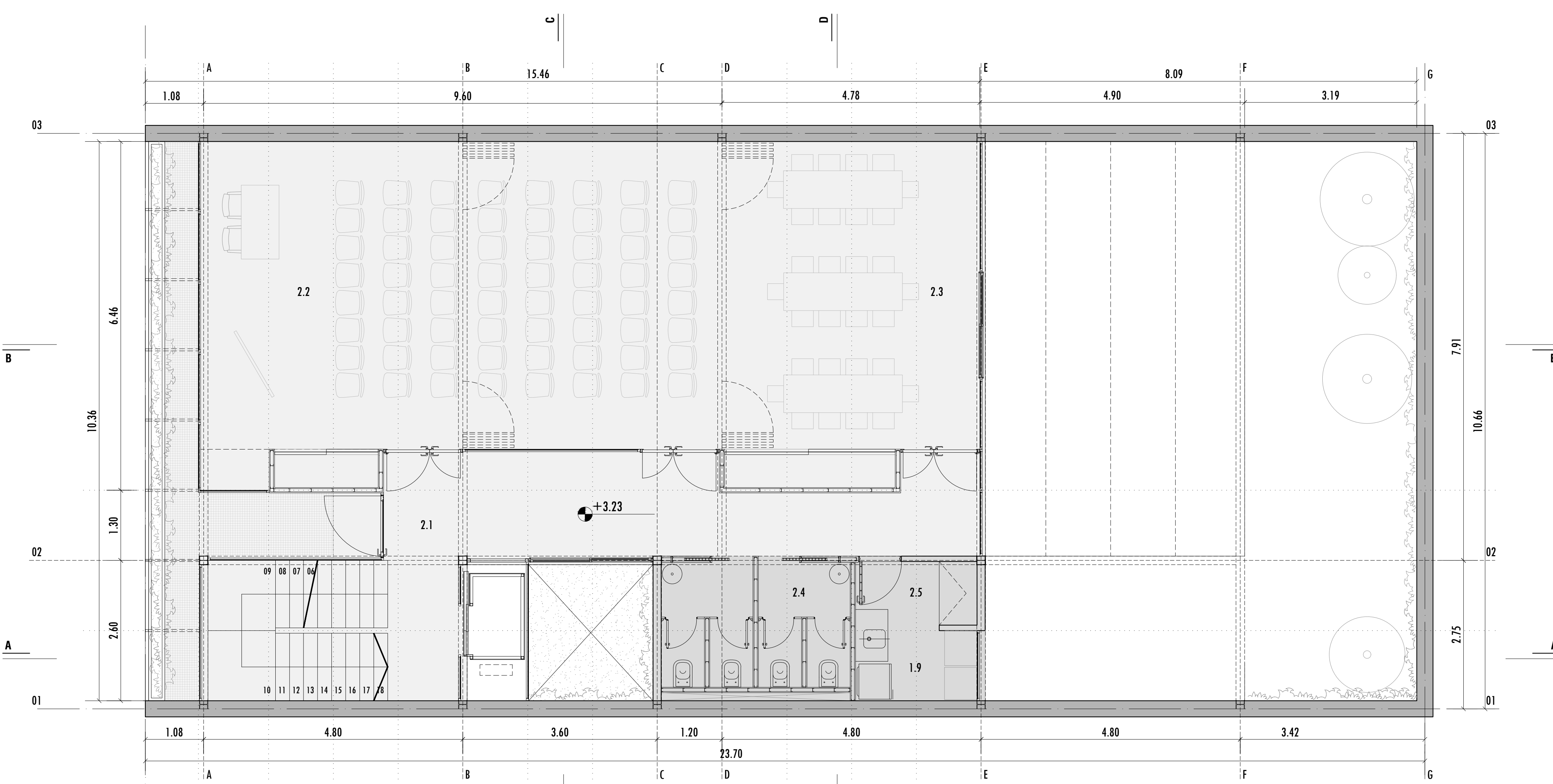
- 0.1. Espacio Semi-cubierto / Ingreso
- 1.1. Hall de Ingreso / Recepción
- 1.2. Núcleo de circulación
- 1.3. Sala de Espera
- 1.4. Cartelería / Espacio de exposición / Biblioteca
- 1.5. Oficina Área Técnica Administrativa
- 1.6. ArchivO
- 1.7. Sala reuniones
- 1.8. Núcleo de Baños
- 1.9. Cocina /Kichenette
- 1.10. Sala de Racks
- 1.11. Expansión / Patio



CORTE A-A
Esc. 1.50



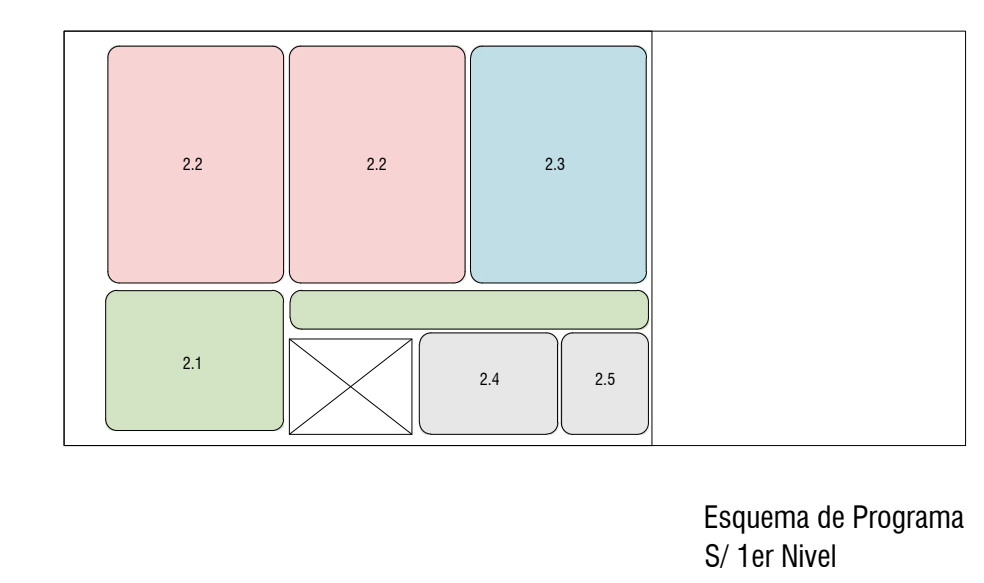
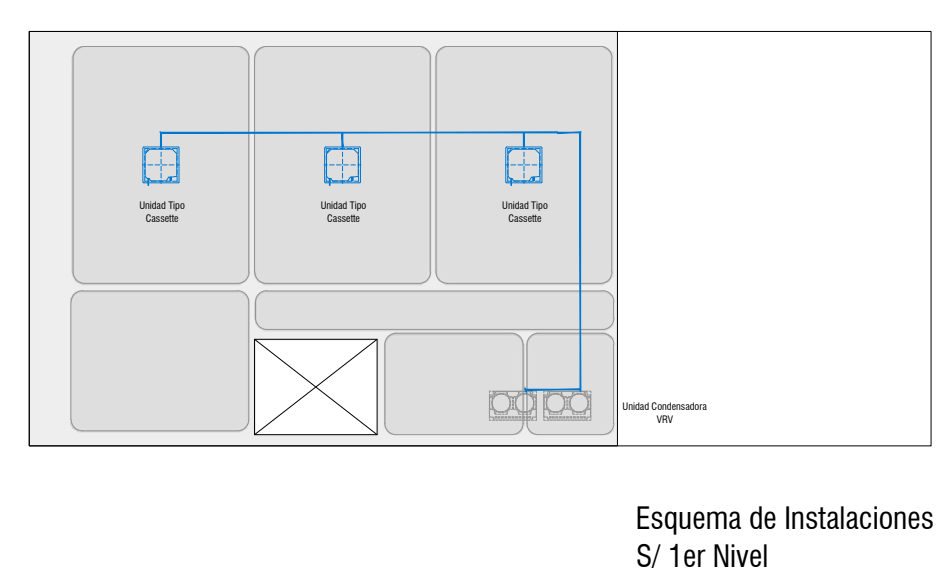
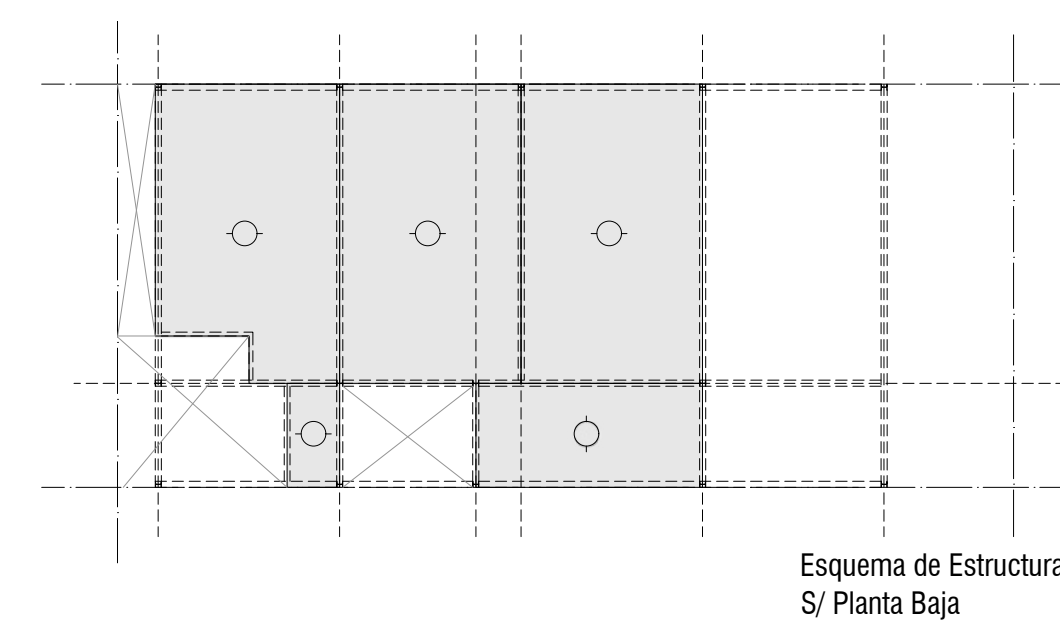
CONCURSO PROVINCIAL DE ANTEPROYECTOS
SEDE COLEGIO DE ARQUITECTOS PROVINCIA DE SANTA FE Y DISTRITO 4 - Casilda
CAPSF/CA44



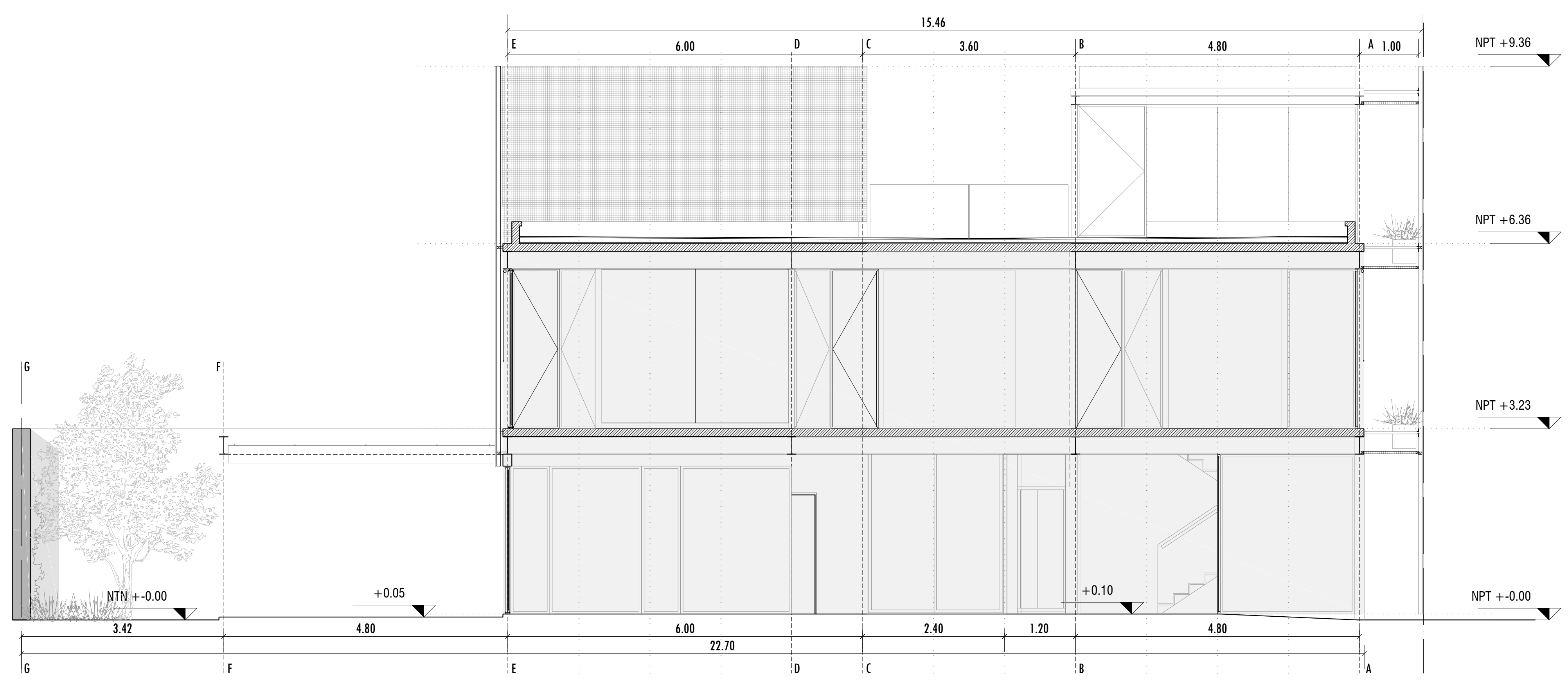
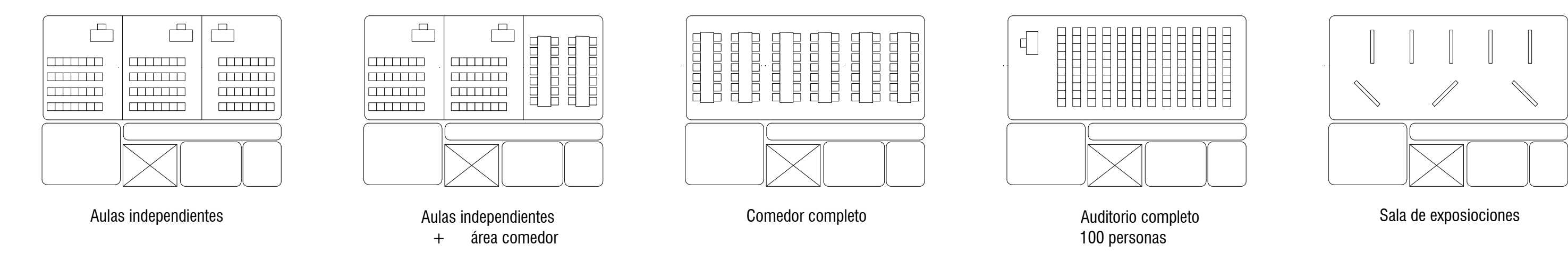
PLANTA ALTA NIVEL +3.23
Esc. 1.50

02. AREA INSTITUCIONAL - COMUNITARIA

- 2.1. Núcleo de circulación
- 2.2. Salón de Usos Múltiples
- 2.3 Comedor
- 2.4. Núcleo de Baños
- 2.6. Cocina



Esquemas apropiación planta alta



CORTE B-B
Esc. 1.50

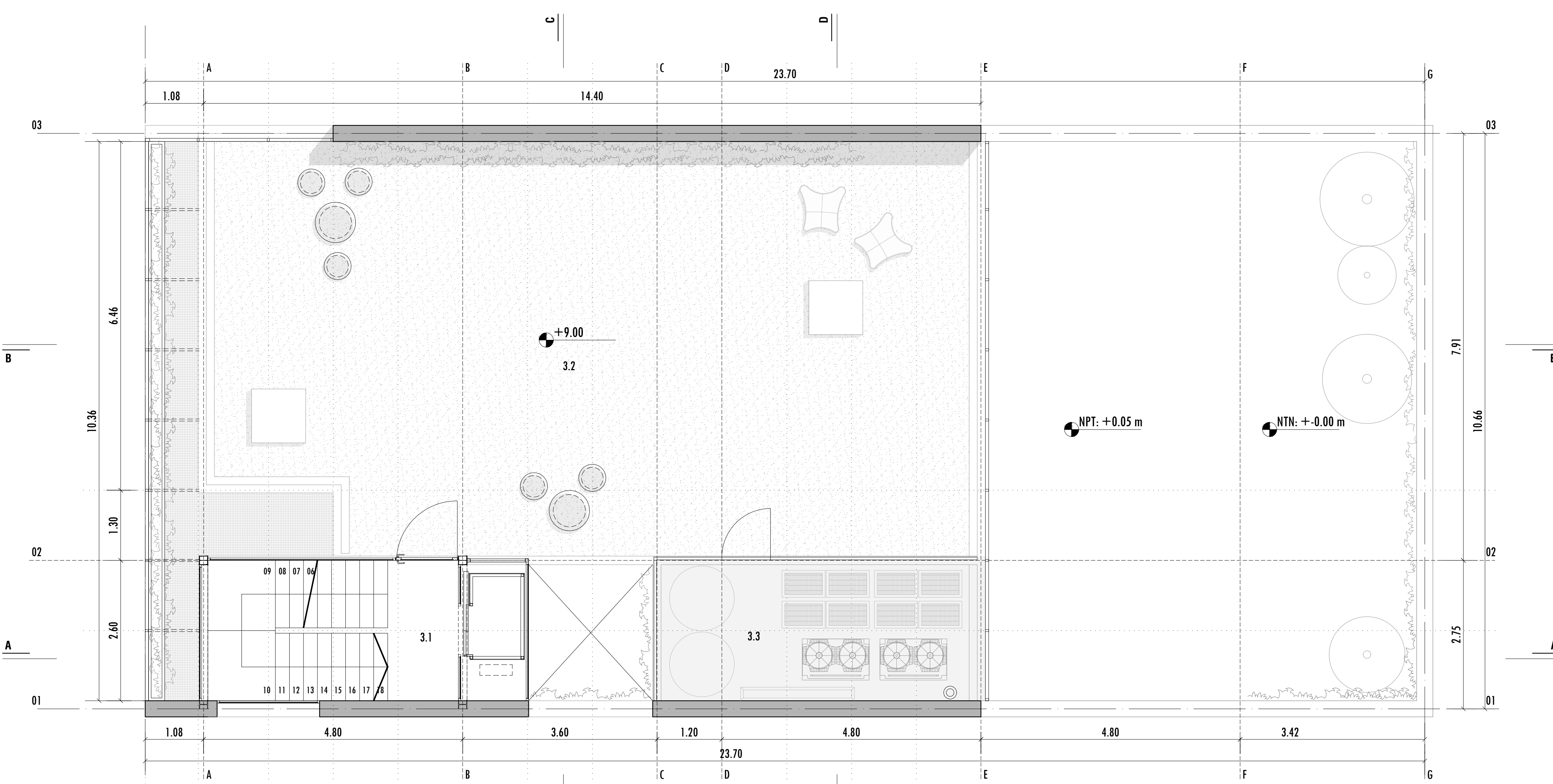
Planilla de superficies - Nueva Sede D4		
Num.	ESPACIO	Superficie proyectada (m²)
0.1	Espacio semi-cubierto	18
1.1	Hall de ingreso / Recepción	15
1.2	Núcleo de circulación	32
1.3	Sala de espera	10
1.4	Cartelería / Espacio de exposición / Biblioteca	20.5
1.5	Oficina Área Técnica Administrativa	16
1.6	Archivo	4
1.7	Sala de reuniones	16
1.8	Núcleo de baños	9.5
1.9	Cocina / Kichenette	4
1.10	Sala de flack	3.5
1.11	Expansión / Patio	64
2.1	Núcleo de circulación	13.5
2.2	Salón de Usos Múltiples	58
2.3	Espacio social / Recreativo	30.5
2.4	Núcleo de Baños	10
2.5	Cocina	6.5
3.1	Núcleo de circulación	-
3.2	Terraza Accesible	108
3.3	Sala Técnica	16.5
Superficie cubierta total		257.5
Superficie semi-cubierta		18
Terrazas y patios		192

CONCURSO PROVINCIAL DE ANTEPROYECTOS
SEDE COLEGIO DE ARQUITECTOS PROVINCIA DE SANTA FE Y DISTRITO 4 - Castida

CAPSF/Cad4

Geométrales (Plantas Cortes)
Esquemas - Imágenes

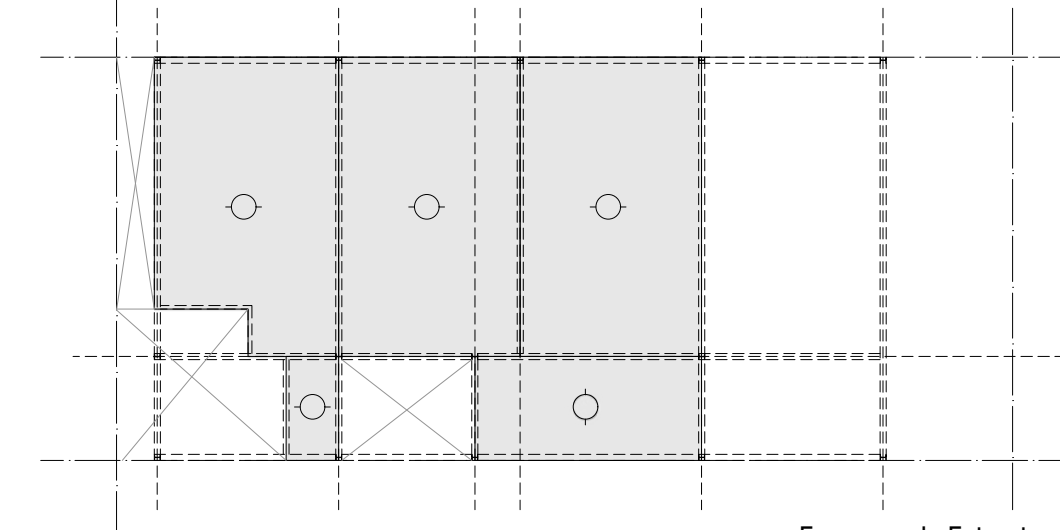
PANEL 03



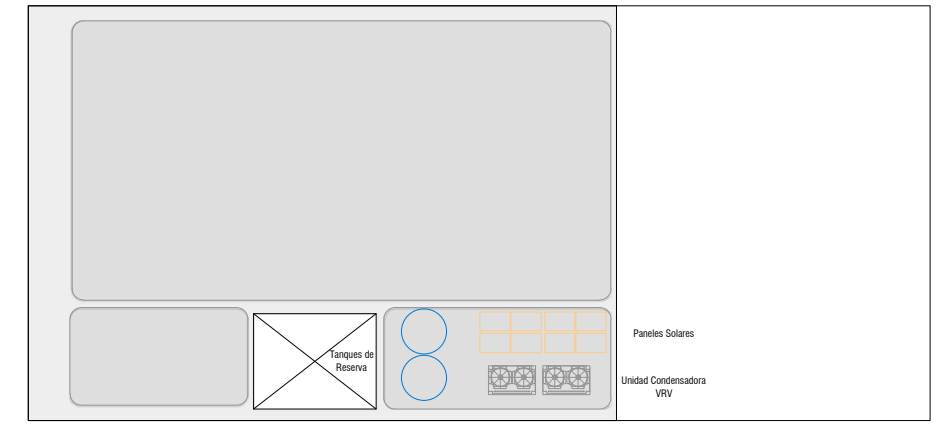
PLANTA DE TECHOS NIVEL +9.00
Esc. 1:50

03. AREA DE EXPANSIÓN / SALA TÉCNICA

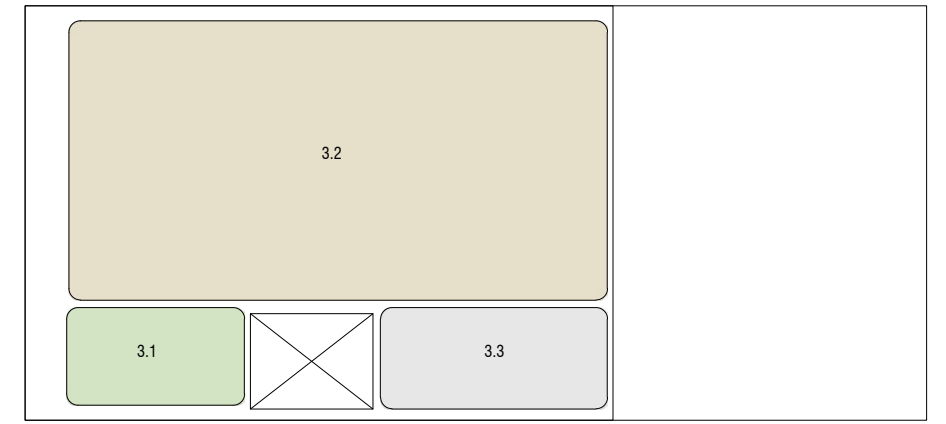
- 3.1. Núcleo de circulación
- 3.2. Terraza Accesible
- 3.3. Sala Técnica



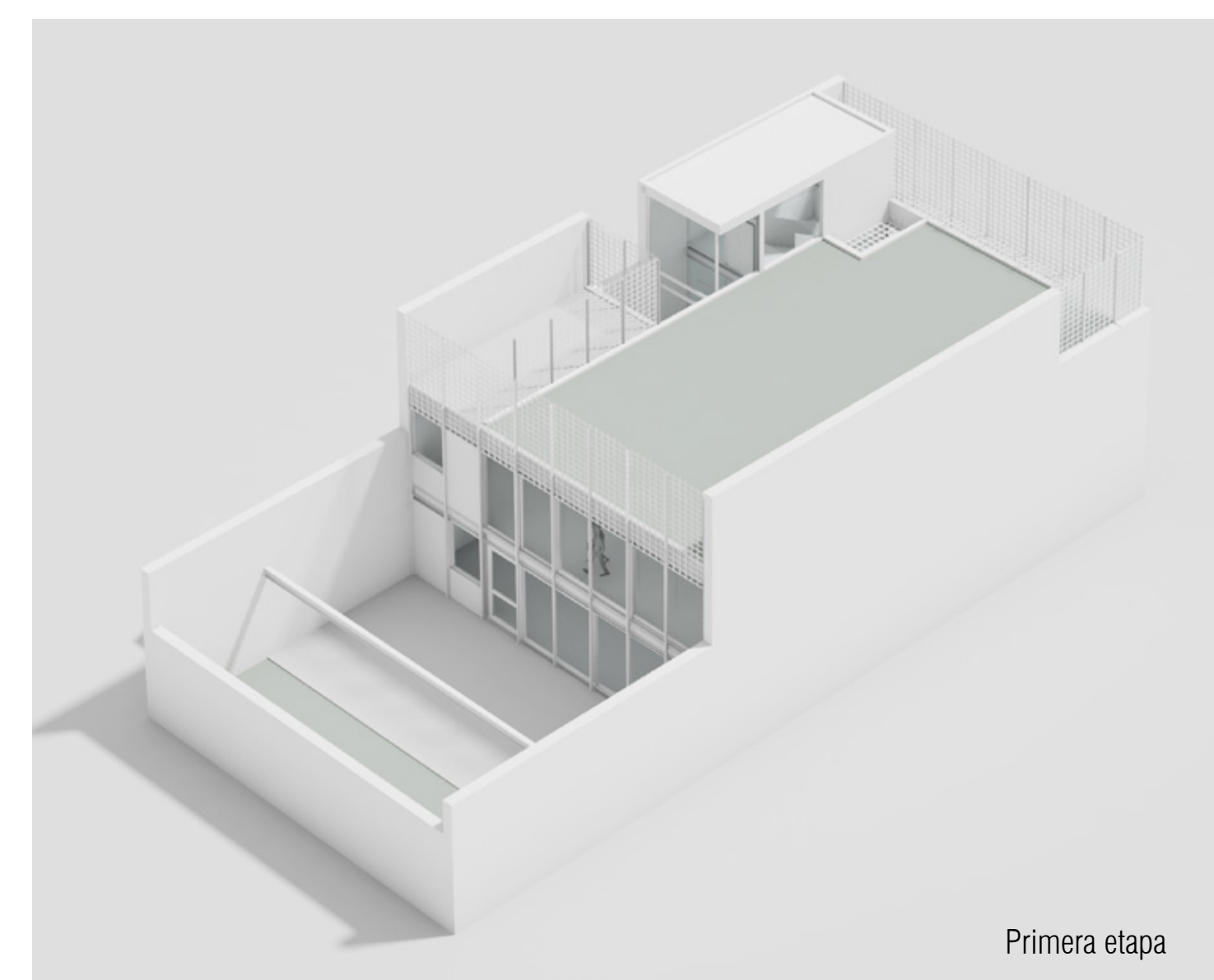
Esquema de Estructura
S/ 1er Nivel



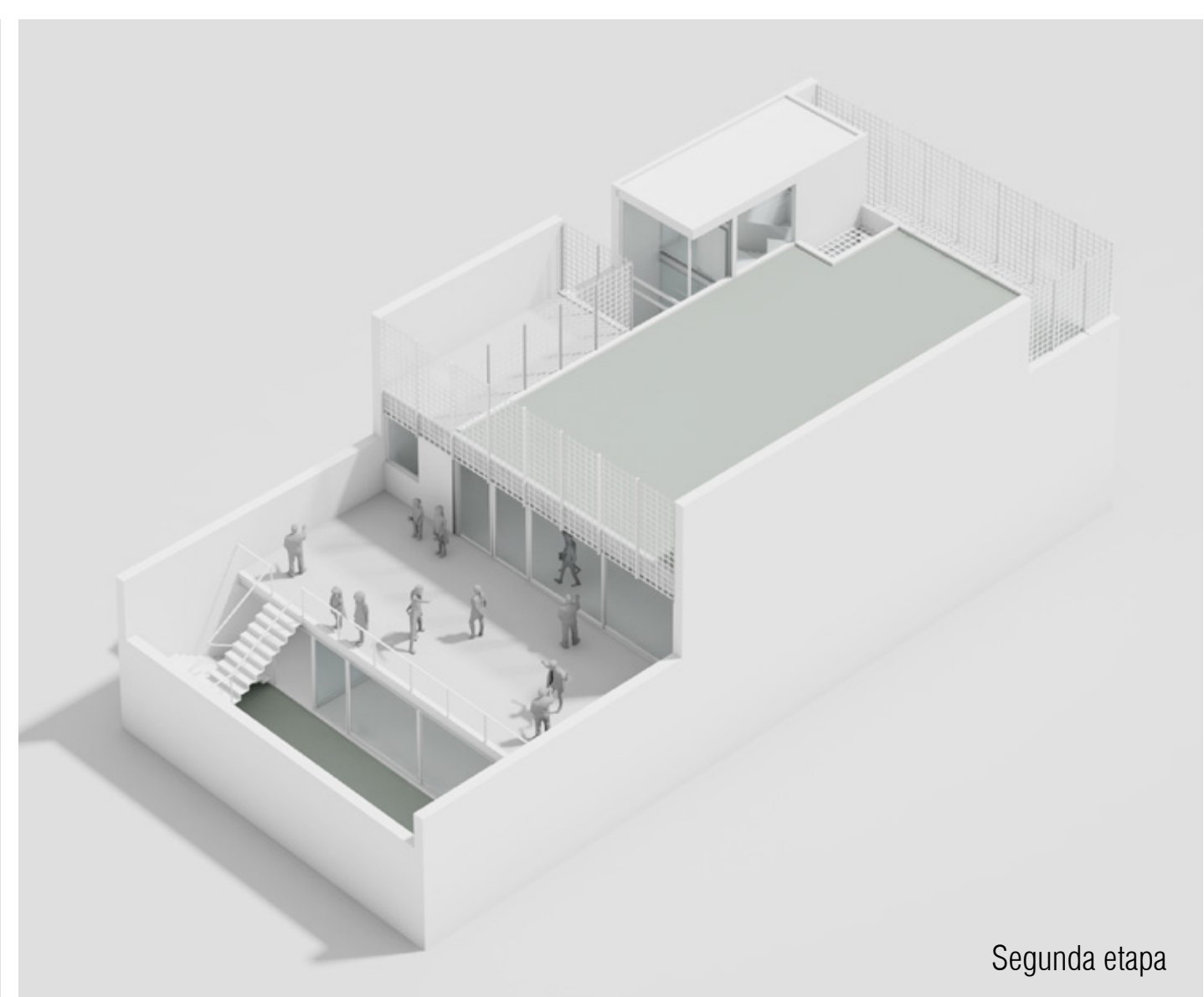
Esquema de Instalaciones
S/ Nivel de Techos



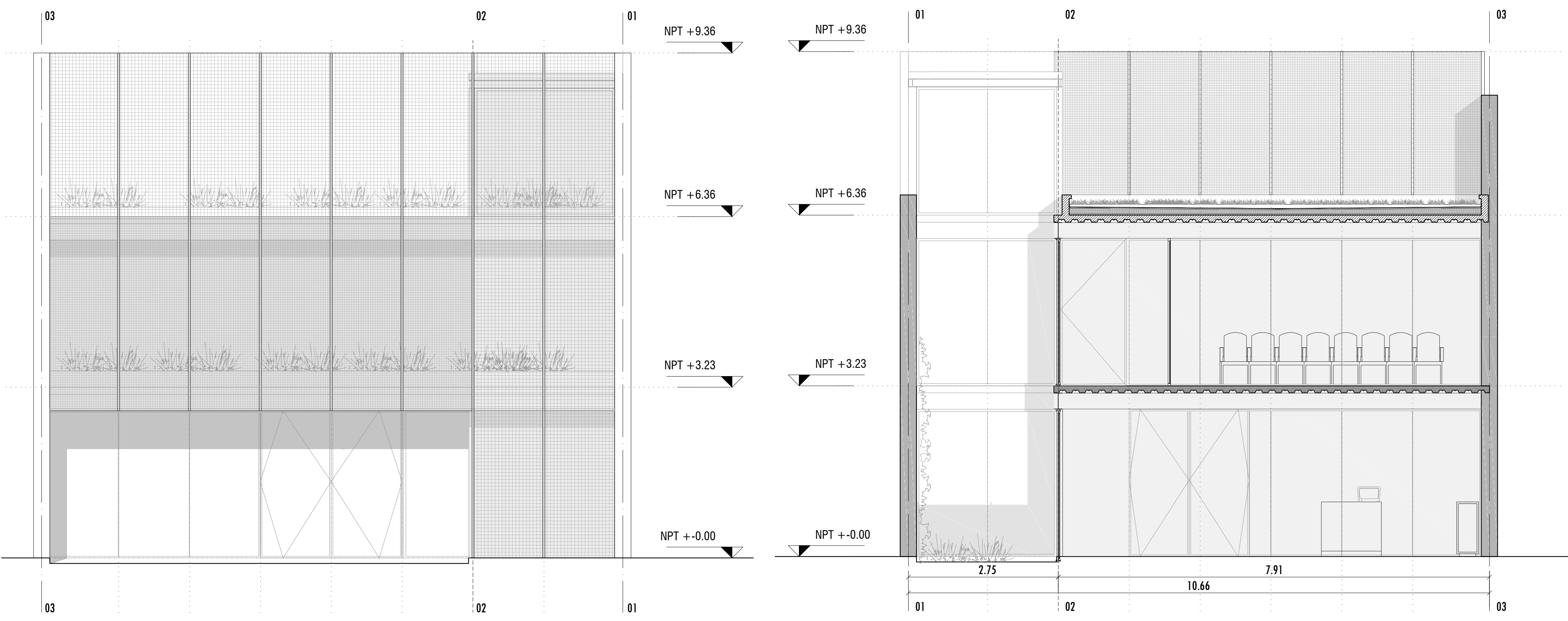
Esquema de Programa
S/ Nivel de Techos



Primera etapa



Segunda etapa



FACHADA OESTE
Esc. 1:50

CORTE C-C
Esc. 1:50

CONCURSO PROVINCIAL DE ANTEPROYECTOS
SEDE COLEGIO DE ARQUITECTOS PROVINCIA DE SANTA FE Y DISTRITO 4 - Casilda
CAPSF/Cad4

Geométrales (Plantas Cortes)
Esquemas - Imágenes

PANEL 04