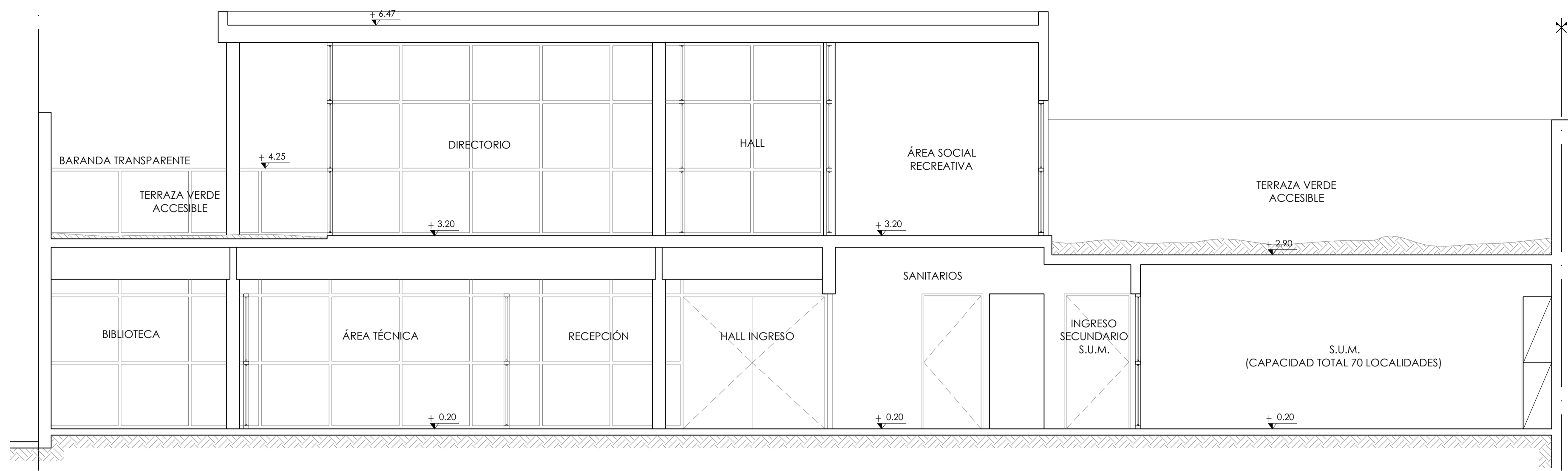


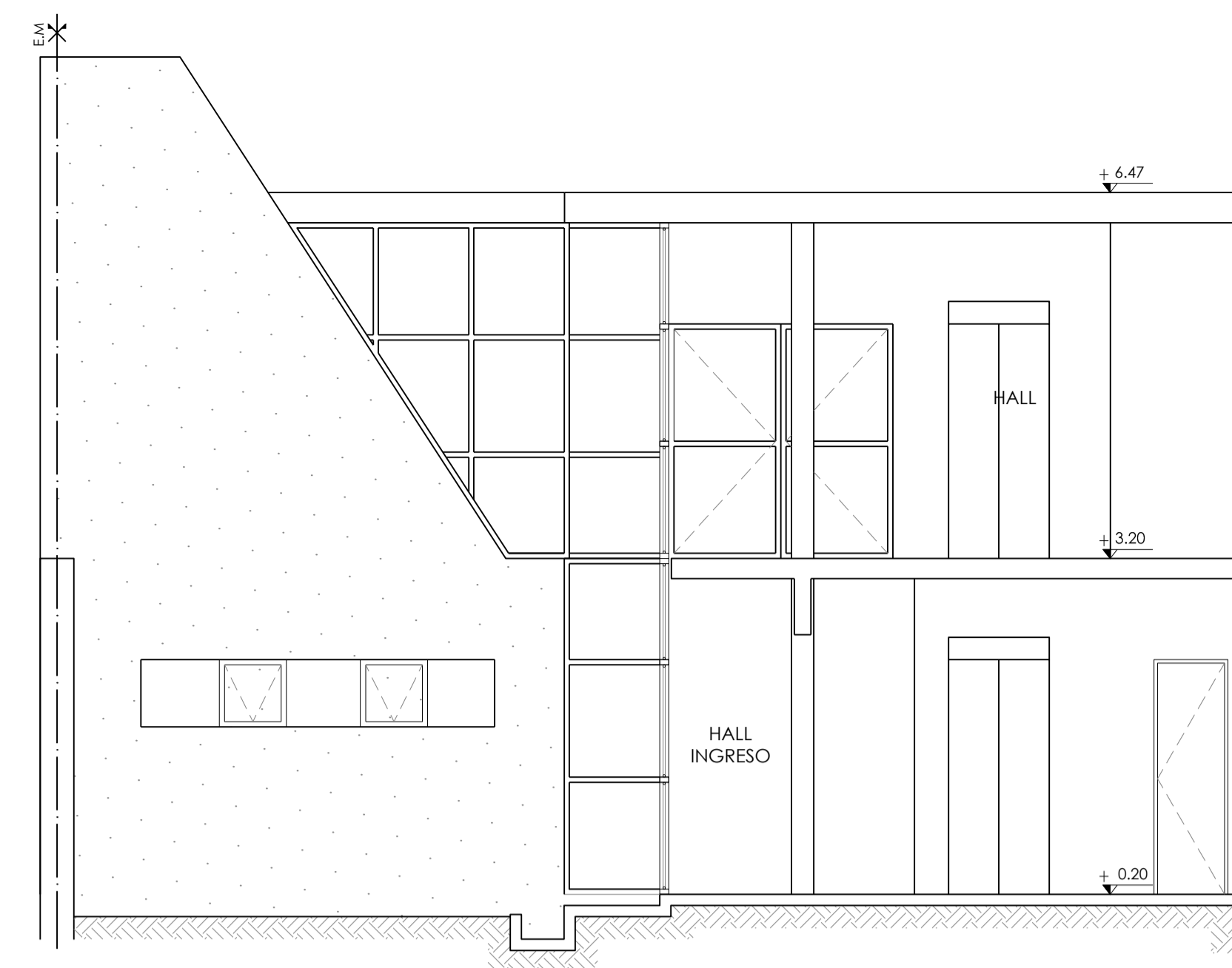
ESQUEMA SUPERFICIES	
TIP.	SUP. (M ²)
PLANTA BAJA	187.94
PLANTA ALTA	78.04
P.A. GALERÍA	4.20

CONCURSO PROVINCIAL DE ANTEPROYECTOS
SEDE COLEGIO DE ARQUITECTOS PROVINCIA DE SANTA FE Y DISTRITO 4 - Casilda
CAPSF/CA4

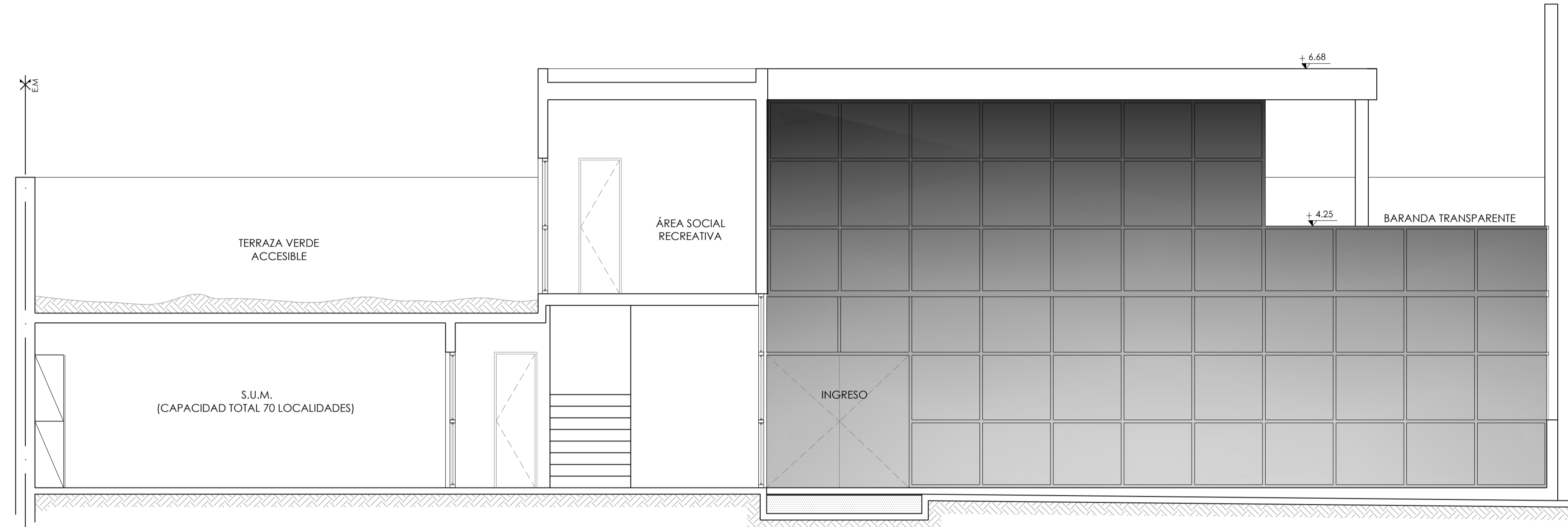
RESERVADO PARA LA ASESORIA	CONTENIDO DE LA LAMINA GEOMETRALES: PLANTAS, CORQUIS DE SUPERFICIE	ESCALA y Nº ORDEN 1:50-100/ 01
----------------------------	---	--



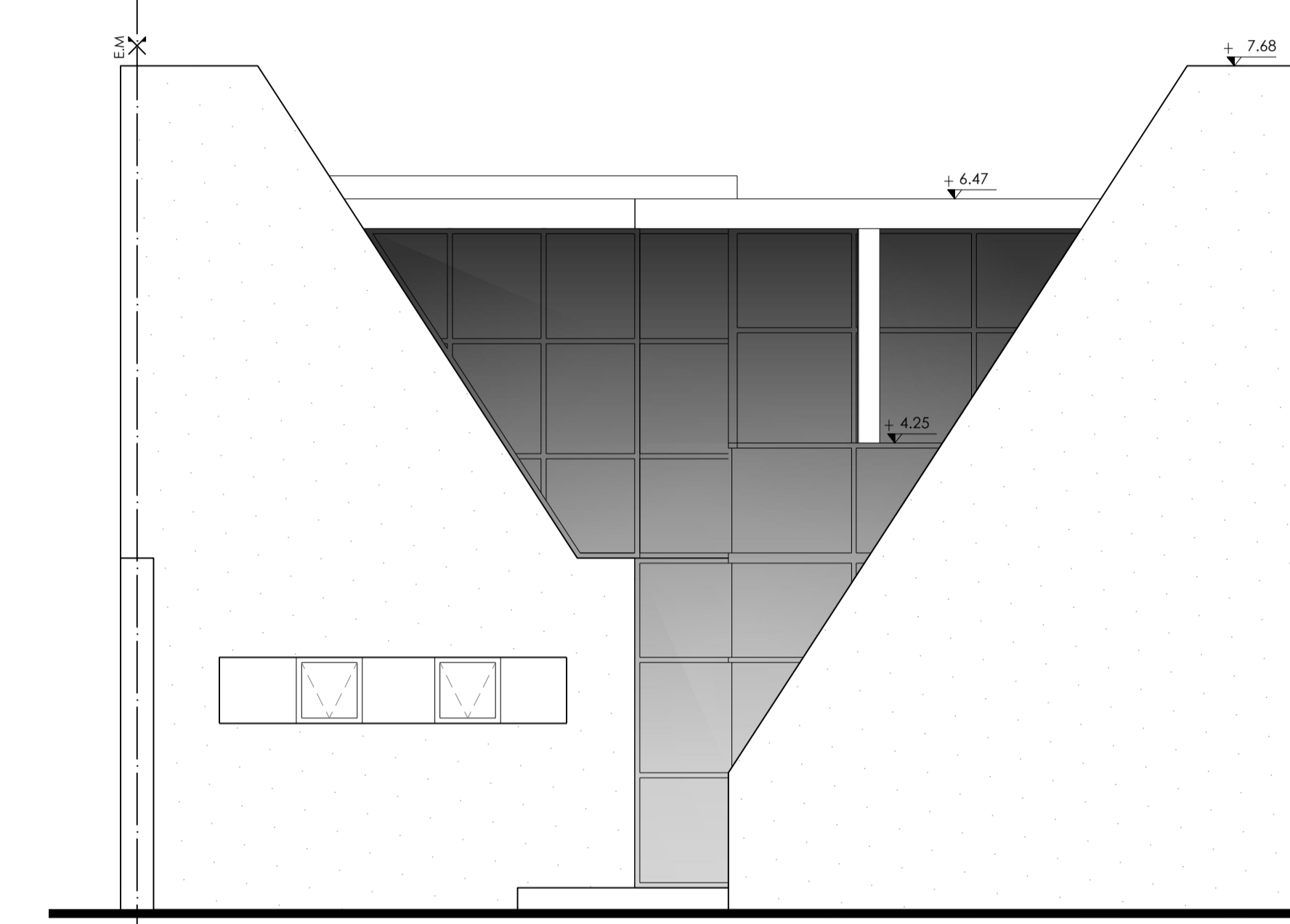
CORTE 1-1
Esc.:1:50



CORTE 2-2
Esc.:1:50



FACHADA INTERIOR
Esc.:1:50



FACHADA PRINCIPAL
Esc.:1:50

Memoria descriptiva.

Breve enumeración de Conceptos Generales tenidos en cuenta:

Ciudad:
Interacción Comunidad - Colegio. Aporte Colectivo a la Historia y al Progreso de la Localidad. Memoria. Esfuerzo.

Colegio:
Integración. Identificación. Renovación. Inserción en la comunidad. Servicio. Solidaridad. Eficiencia. Evolución Patrimonial.

Edificio:
Identificación propia. Icono. Presencia. Imagen fuerte, Modernidad. Sobriedad. Materialidad.
Adecuación a necesidades propias y de conjunto. Confort. Equipamiento. Tecnología. Sustentabilidad.

Proyecto:
El proyecto partió de la relación entre los conceptos para Ciudad - Comunidad - Colegio y Edificio detallados mas arriba, y los de modernidad, eficiencia y sobriedad para resolver el programa de una manera simple: espacios abiertos en donde se distribuyen distintas áreas según afinidades requeridas por el programa.
Las tensiones del lote y las orientaciones definen la calidad espacial y las funciones del Edificio que se distribuyen en torno al Hall de Ingreso / núcleo circulatorio vertical. Un patio de acceso verde abierto da carácter al conjunto, cuyo recorrido lleva hacia el ingreso principal, en compañía de una medianera "viva" y un espejo de agua, "cortando" el terreno por la mitad y volcando parte del volumen hacia la medianera Sur.

La transparencia de la fachada de piel de vidrio que dicho patio integra ese espacio verde al interior, permitiendo a su vez la iluminación natural proveniente desde el Norte, la que se aprovecha la mayor parte del día.
La materialidad utilizada fue elegida para resaltar - potenciar la imagen propuesta: hormigón visto, piel de vidrio, madera en interiores, colores claros, patio acceso, medianera y terrazas "verdes".

Para reforzar el carácter tecnológico y la calidad espacial de las plantas, las losas se dejaron a la vista. De ese modo se gana altura y las instalaciones quedan a la vista. Los puestos de trabajo y mobiliarios se proponen de colores claros con mamparas al tono que no resalten demasiado en el conjunto. Las carpinterías interiores son de aluminio de colores también claros con paños vidriados que vinculan visualmente las distintas islas de trabajo.

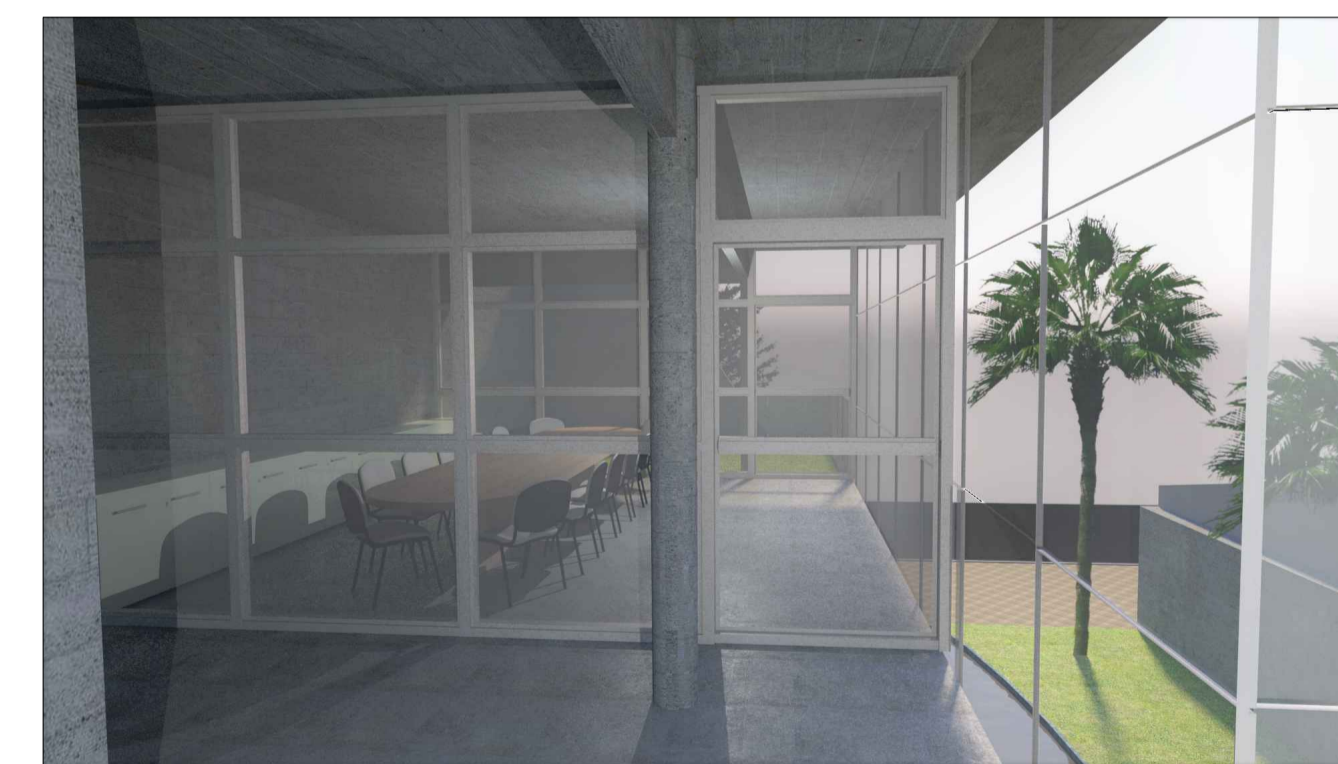
Para finalizar, si bien se partió de un Programa de necesidades espacio - funcionales propias y de la comunidad generoso, nos encontramos con una cantidad de superficie total un tanto exigua par albergar todo lo propuesto.



VISTA INGRESO



VISTA HALL INGRESO / RECEPCIÓN



VISTA HALL PLANTA ALTA Y DIRECTORIO