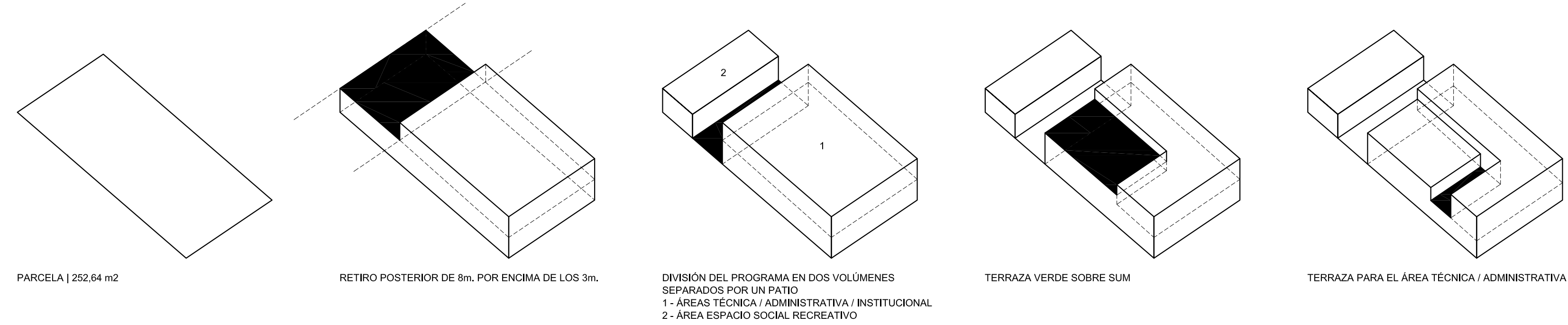




FACHADA PRINCIPAL

MEMORIA Y ESQUEMAS DE ESTRATEGIAS PROYECTUALES



MEMORIA CONCEPTUAL

La propuesta para la Sede del Colegio de Arquitectos de Santa Fe en Casilá se desarrolla a partir de estrategias proyectuales en relación a la utilización del suelo del lote, la aplicación de las normativas municipales específicas, la naturaleza de las actividades del programa y la cualificación de las características ambientales de las mismas. Como primera estrategia, se definió organizar el programa en dos cuerpos edilicios separados por un espacio exterior. El volumen de mayor tamaño alberga todos los usos relacionados con las actividades administrativas, técnicas e institucionales y se ubica sobre la línea municipal. Un volumen menor ubicado sobre el fondo del lote alberga el espacio social recreativo de la institución. En el medio, entre ambos edificios, un patio ejerce de nexo a la vez que filtro entre las actividades que suceden en simultáneo en la institución.

El bloque 1, donde se desarrollan las funciones administrativas del Colegio está organizado en dos niveles y en el sector del SUM en un solo nivel de mayor altura interior. Sobre esto, una terraza verde otorga una mejor eficiencia energética y enriquece el ambiente laboral dado que se percibe desde las diferentes áreas de trabajo administrativo. Una terraza con acceso desde la planta alta puede ser utilizada por empleados y visitantes.

El acceso y hall de ingreso ubicados en estrecha relación con la calle, junto con la recepción y el Salón de Usos Múltiples componen un sistema orgánico claramente organizado para todos los usuarios de la institución. Un cuerpo estrecho y de sentido longitudinal ubicado en medio del edificio se comporta como un pivote sobre el que giran las demás actividades y abastece las necesidades de depósito, guardado, áreas técnicas y archivo, además de ser el apoyo central del sistema estructural de vigas y losas. El SUM con su característica pasante desde la calle hasta el patio tiene gran versatilidad y adaptabilidad para usos diversos. Dispone de un gran espacio de depósito que acompaña todo el desarrollo de la sala. Al otro lado de esta línea de guardado se extiende en paralelo un pasaje por el que se accede al ascensor y a los diferentes sanitarios de uso público. Desde la recepción se accede a la escalera y al ascensor y ésta contiene los anaqueles de exposición de publicaciones para consulta y el hall de ingreso se define como un generoso espacio de lectura y reunión ocasional entre colegas.

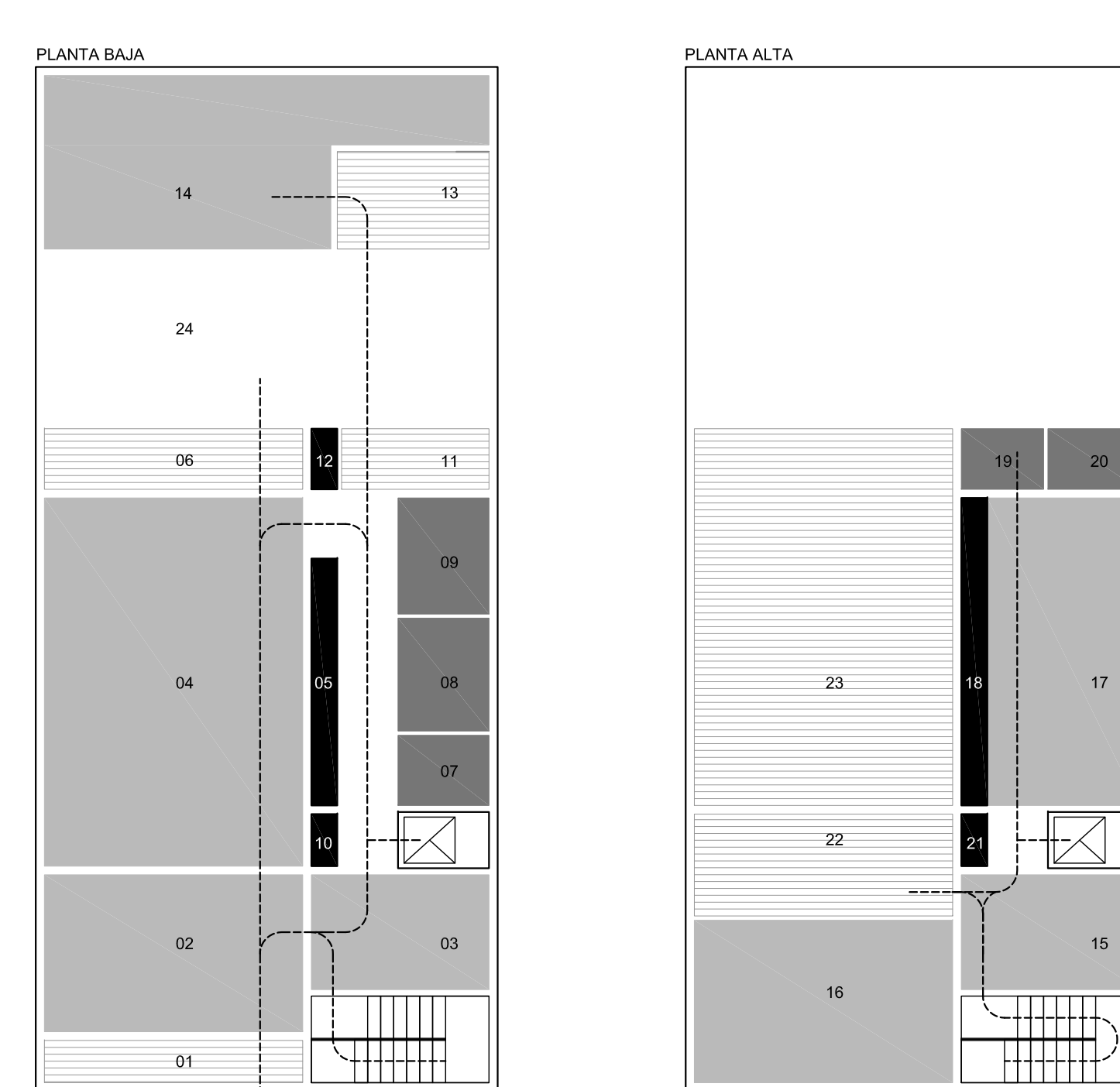
En la planta alta, en estrecha relación con las circulaciones verticales se ubica la espera y el punto de autogestión. Desde allí se abre la Oficina Técnica Administrativa que cuenta con tres puestos de atención. El archivo está incorporado a este área y se desarrolla como un depósito lineal que acompaña el sentido longitudinal del espacio. Este cuerpo del archivo se corresponde con el depósito del SUM en planta baja continuando con la lógica funcional y estructural que definen el proyecto. Sobre el archivo se extiende una línea de aventamiento hacia la terraza verde por donde ingresa una cantidad de luz equitativa, logrando un ambiente propicio para el desarrollo de las actividades específicas de la oficina. Una kitchette y sanitarios para el personal complementan este sector. A la Sala de Directorio, se ingresa desde la espera. Al estar ubicada sobre la fachada principal cuenta con aventamiento hacia la calle, pero su mayor atractivo se basa en la relación frontal que se genera con la terraza y la terraza verde.

El bloque 2 ubicado sobre el fondo del lote, cuenta con las actividades sociales recreativas que pueden funcionar con autonomía de las administrativas y en estrecha relación con el patio. Este espacio cuenta con una galería con asador y un área de cocina, además de un único salón de usos diversos con capacidad para albergar treinta comensales.

MEMORIA TÉCNICA

El sistema constructivo propuesto es mixto, compuesto por muros portantes de ladrillos prensados de vista de hormigón y losas de hormigón premoldeado. Los muros interiores no portantes son en sistema de tabique en seco de placa de yeso y montantes de chapa galvanizada. La escalera, parasoles y barandas son de chapa plegada con acabado poliuretánico color blanco. Las aberturas son de aluminio. Los frentes de guardado, depósitos y archivo cuentan con puertas de abrir o correderas con acabado en madera natural. La totalidad de los pisos propuestos es de hormigón pulido. El proyecto solo contempla cielorrasos en la batería de sanitarios de planta baja. Para la terraza verde se contemplan todas las capas necesarias relacionadas con la impermeabilización, el drenaje, el sustrato y las especies vegetales apropiadas para la zona geográfica. La propuesta posibilita la colocación de paneles fotovoltaicos y las unidades condensadoras de los equipos de aire acondicionado en el techo del bloque mayor.

ESQUEMAS DE ORGANIZACIÓN DE USOS

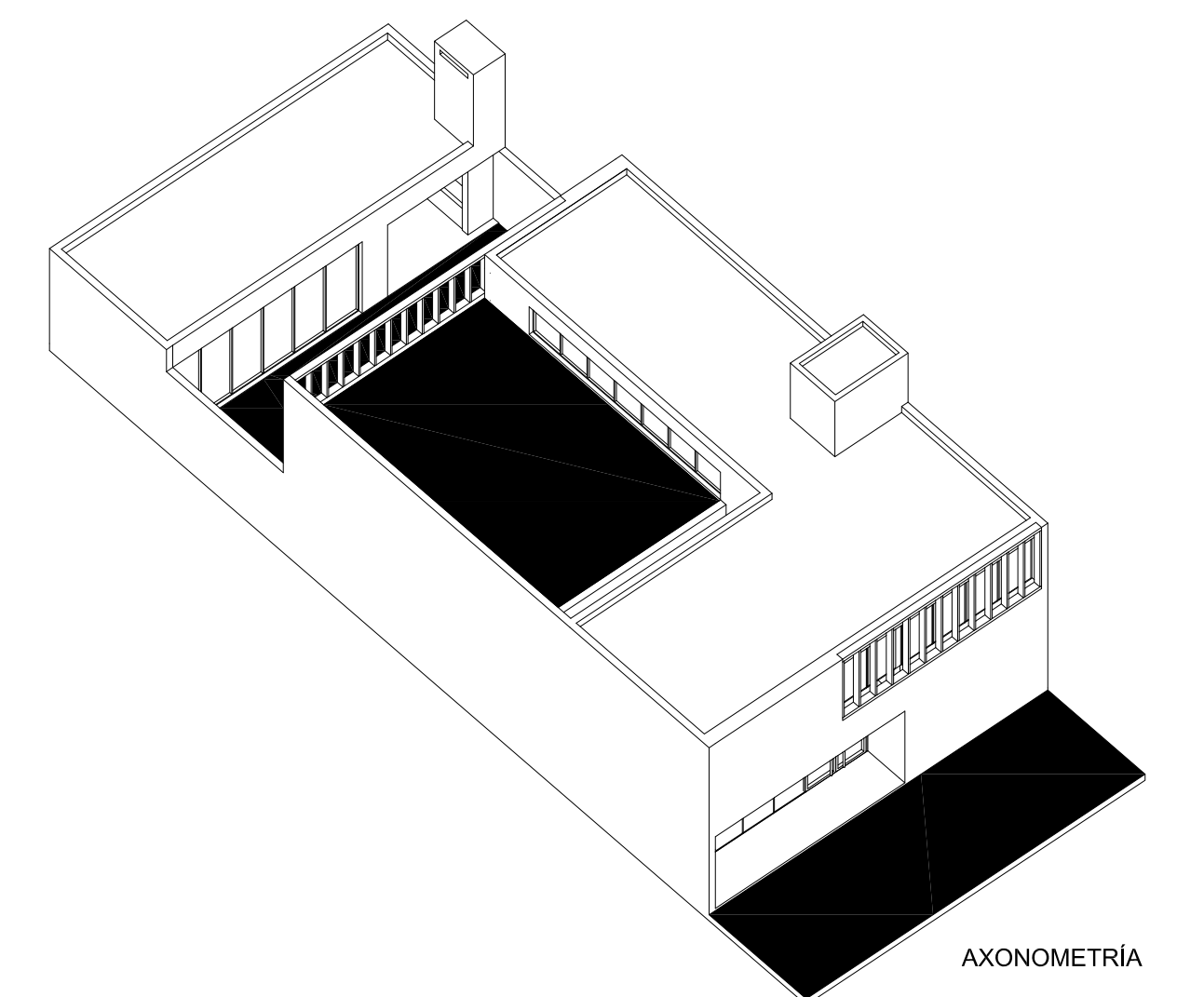


PLANTA BAJA

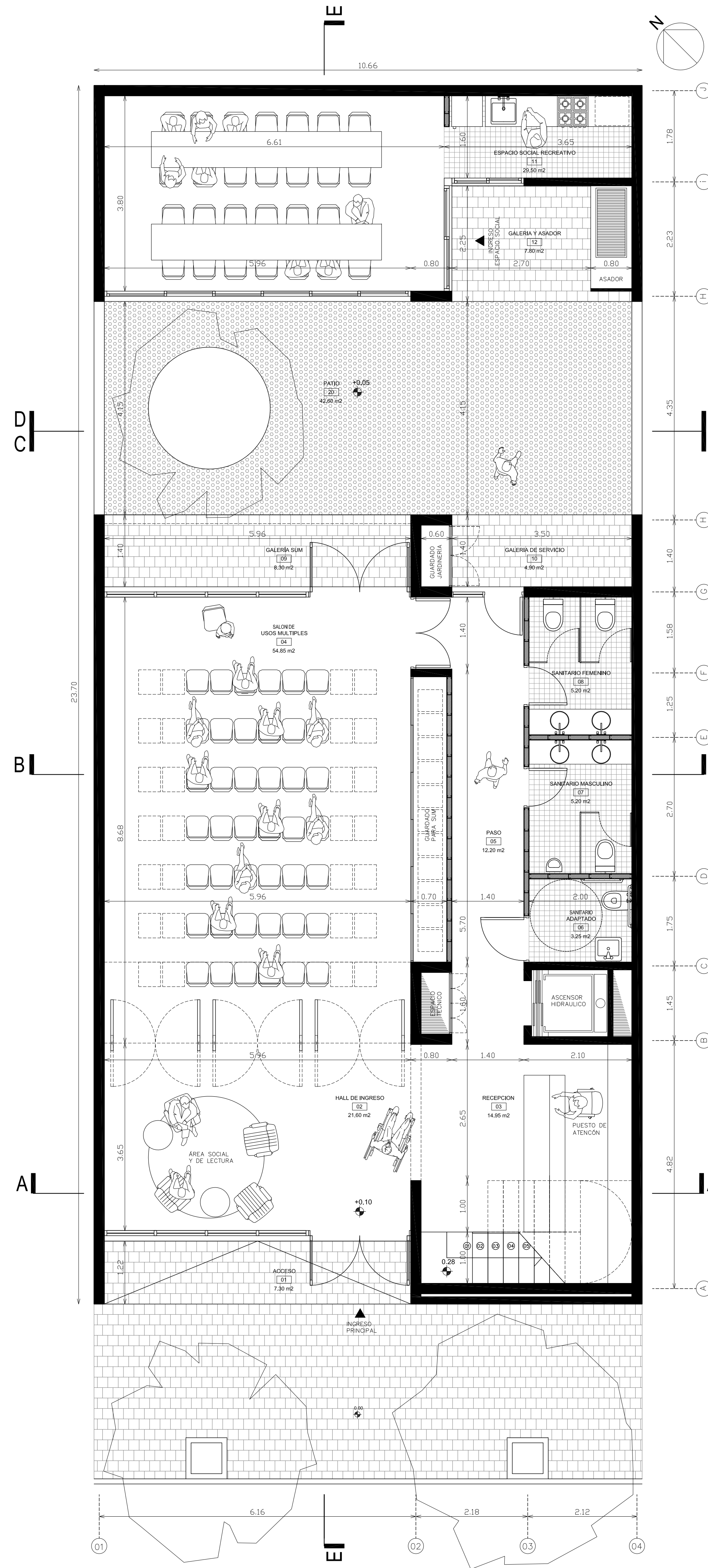
- 01 | ACCESO
- 02 | HALL DE INGRESO
- 03 | RECEPCIÓN
- 04 | SUM
- 05 | GUARDADO SUM
- 06 | GALERÍA SUM
- 07 | SANITARIO ADAPTADO
- 08 | SANITARIO MASCULINO
- 09 | SANITARIO FEMENINO
- 10 | ESPACIO TÉCNICO
- 11 | GALERÍA DE SERVICIO
- 12 | GUARDADO JARDINERÍA
- 13 | GALERÍA Y ASADOR
- 14 | ESPACIO RECREATIVO
- 24 | PATIO

PLANTA ALTA

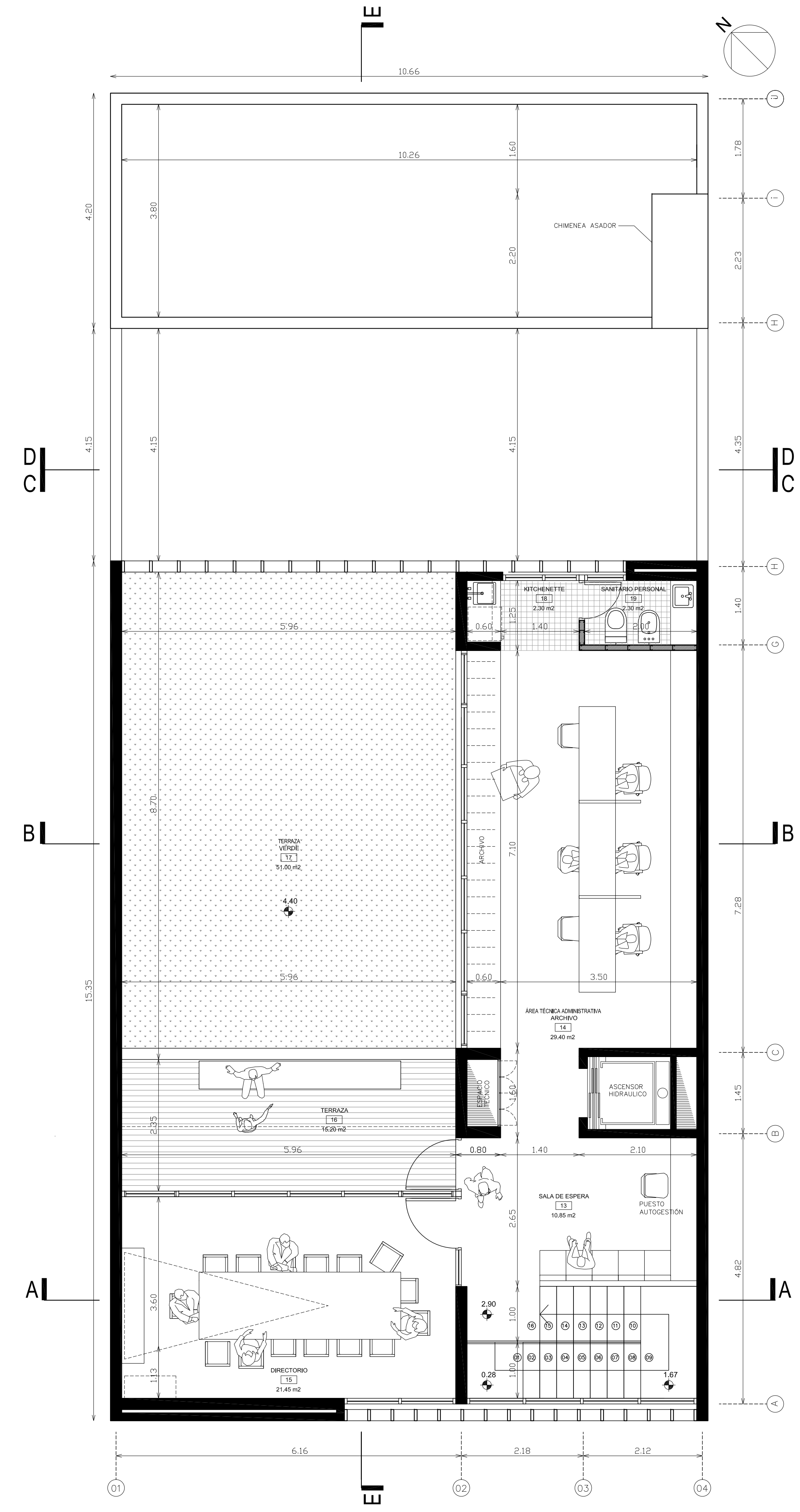
- 15 | SALA DE ESPERA
- 16 | DIRECTORIO
- 17 | ÁREA ADMINISTRATIVA
- 18 | ARCHIVO
- 19 | KITCHENETTE
- 20 | SANITARIO PERSONAL
- 21 | ESPACIO TÉCNICO
- 22 | TERRAZA
- 23 | TERRAZA VERDE



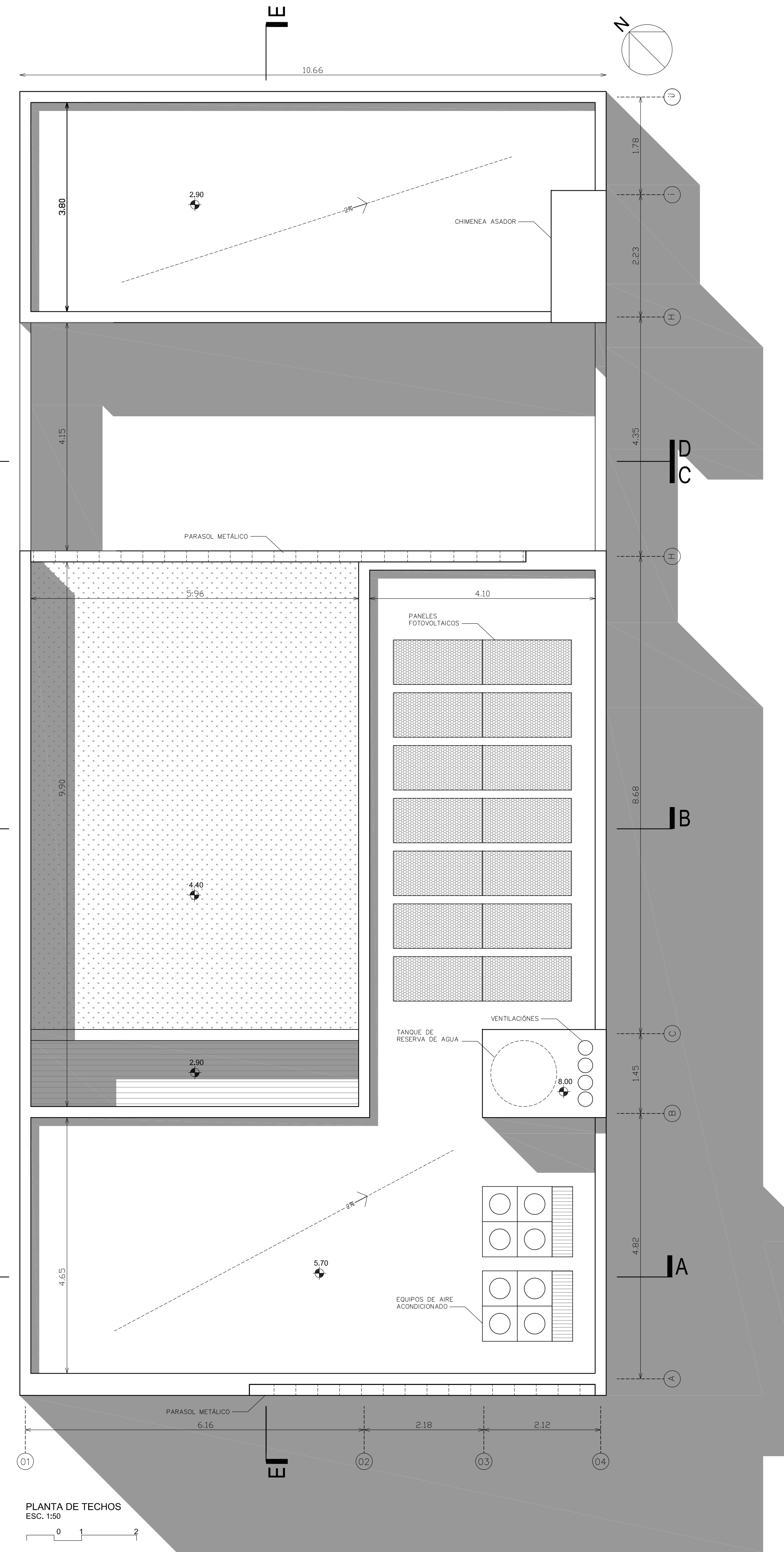
CONCURSO PROVINCIAL DE ANTEPROYECTOS SEDE COLEGIO DE ARQUITECTOS PROVINCIA DE SANTA FE Y DISTRITO 4 - Casilá	
CAPSF/CA4	
IMAGEN EXTERIOR MEMORIA CONCEPTUAL Y ESQUEMAS	Escala: S/E <b>01</b>



PLANTA BAJA  
ESC. 1:50



PLANTA ALTA  
ESC. 1:50

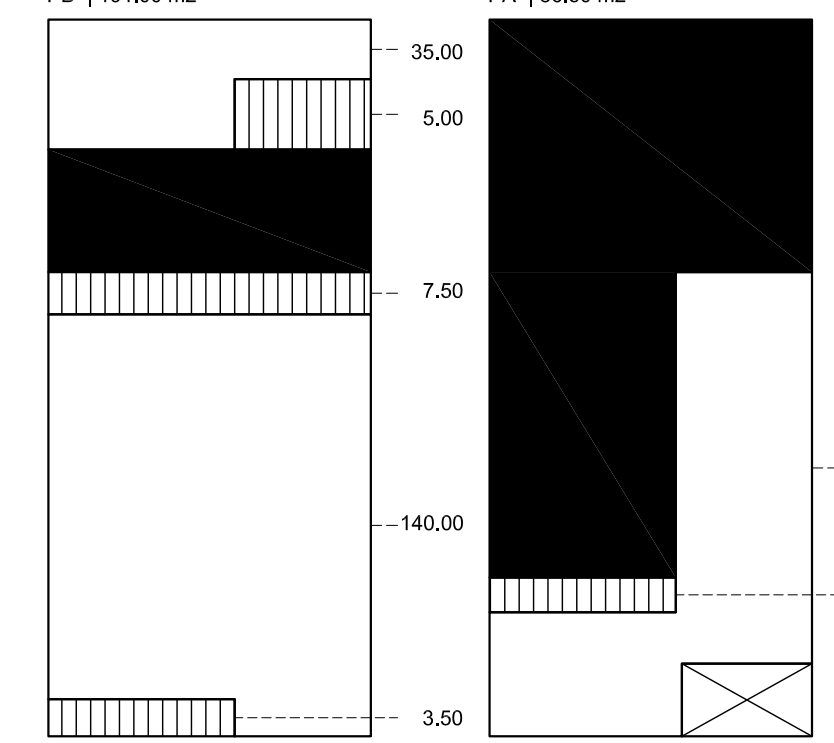


PLANTA DE TECHOS  
ESC. 1:50

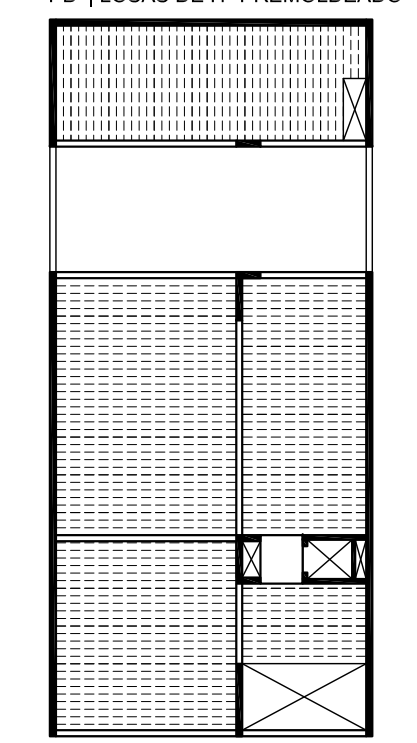
SUPERFICIES ÚTILES | 241.35 m<sup>2</sup>

	CUBIERTA	SEMICUBIERTA	DESCUBIERTA
01 ACCESO		7.30m <sup>2</sup>	
02 HALL DE INGRESO	21.60m <sup>2</sup>		
03 RECEPCIÓN	14.95m <sup>2</sup>		
04 SUM	54.85m <sup>2</sup>		
05 PASO - CIRCULACIÓN	12.20m <sup>2</sup>		
06 SANITARIO ADAPTADO	3.25m <sup>2</sup>		
07 SANITARIO MASCULINO	5.20m <sup>2</sup>		
08 SANITARIO FEMENINO	5.20m <sup>2</sup>		
09 GALERÍA SUM		8.30m <sup>2</sup>	
10 GALERÍA DE SERVICIO		4.90m <sup>2</sup>	
11 ESPACIO SOCIAL RECREATIVO	29.50m <sup>2</sup>		
12 GALERÍA Y ASADOR		7.80m <sup>2</sup>	
13 SALA DE ESPERA	10.85m <sup>2</sup>		
14 ÁREA TÉCNICA ADMINISTRATIVA	29.40m <sup>2</sup>		
15 DIRECTORIO	21.45m <sup>2</sup>		
16 TERRAZA			15.20m <sup>2</sup>
17 TERRAZA VERDE			51.50m <sup>2</sup>
18 KITCHENETTE	2.30m <sup>2</sup>		
19 SANITARIO PERSONAL	2.30m <sup>2</sup>		
20 PATIO	213.05m <sup>2</sup>	28.30m <sup>2</sup>	109.30m <sup>2</sup>

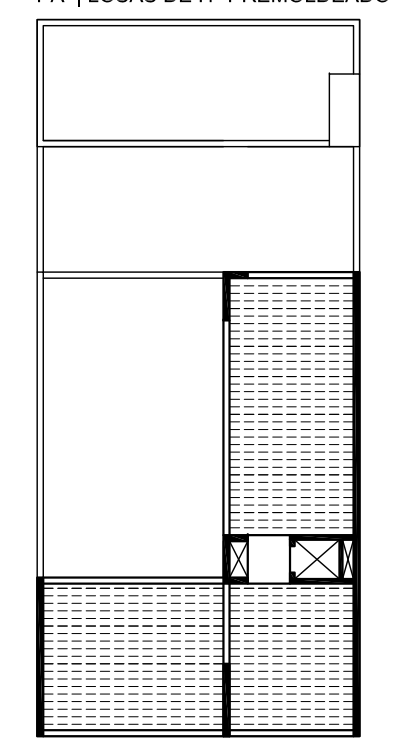
SUPERFICIES CONSTRUIDAS | 277.50 m<sup>2</sup>



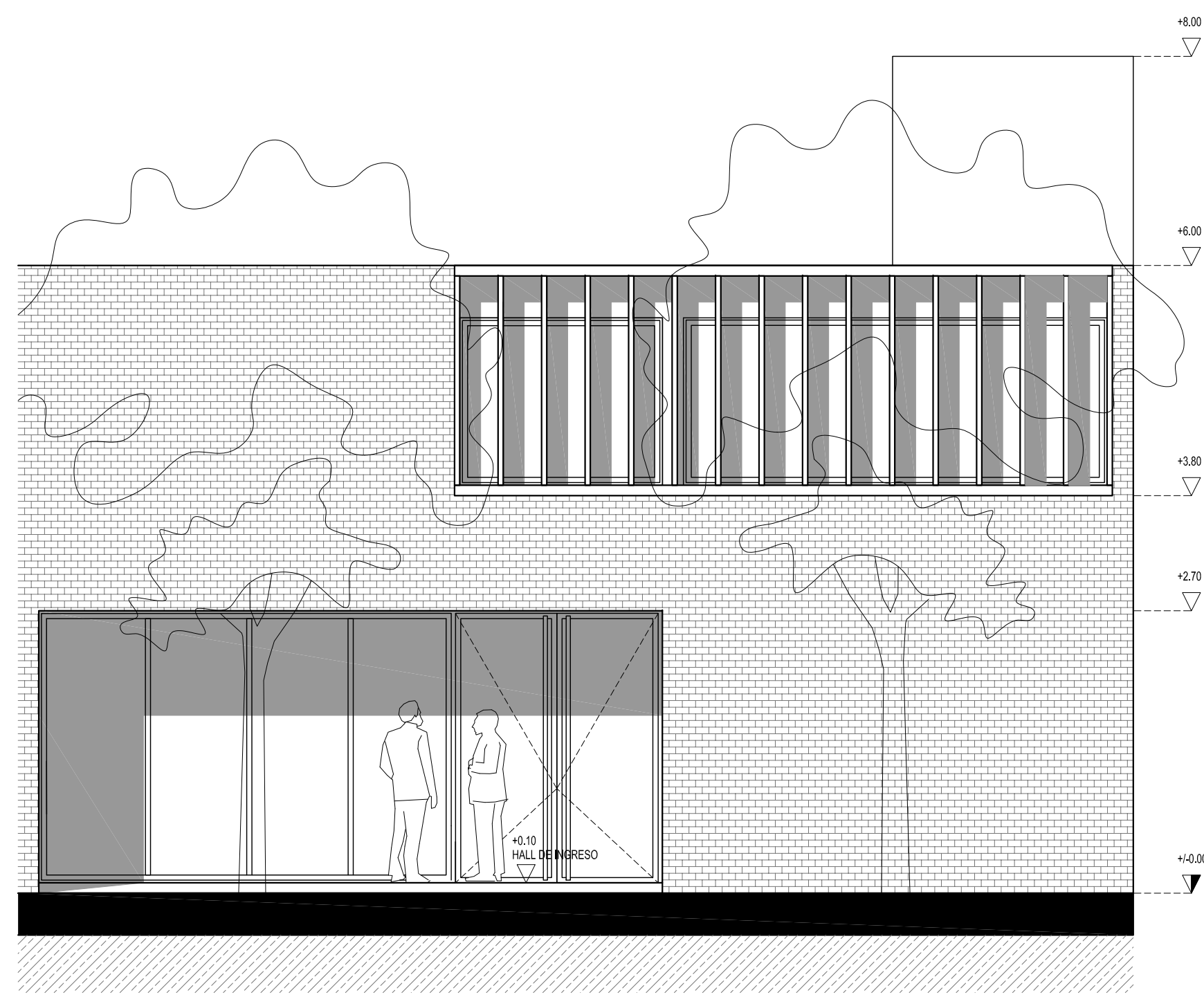
ESQUEMA ESTRUCTURAL  
PB | LOSAS DE H<sup>1</sup> PREMOLEADO



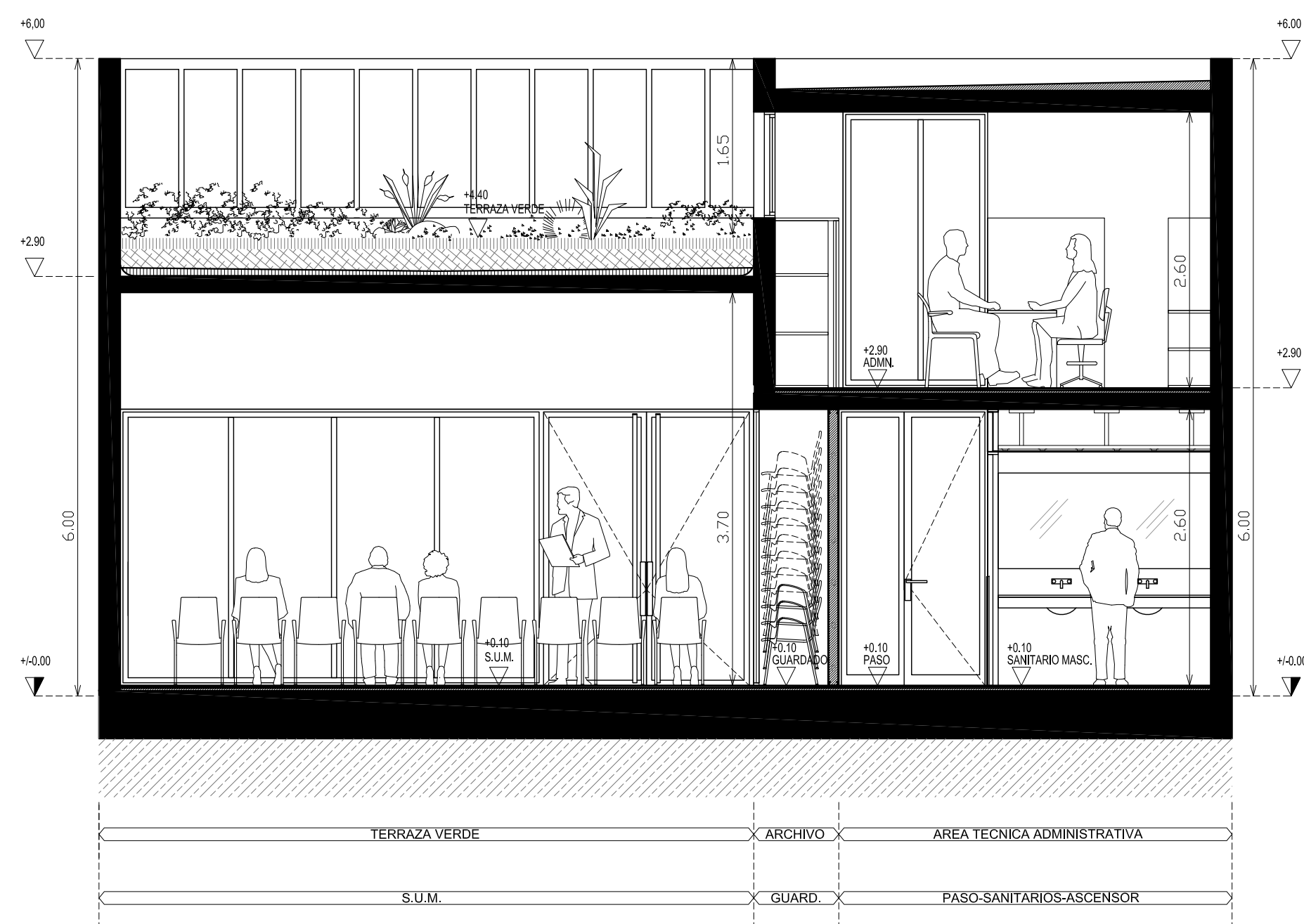
PA | LOSAS DE H<sup>1</sup> PREMOLEADO



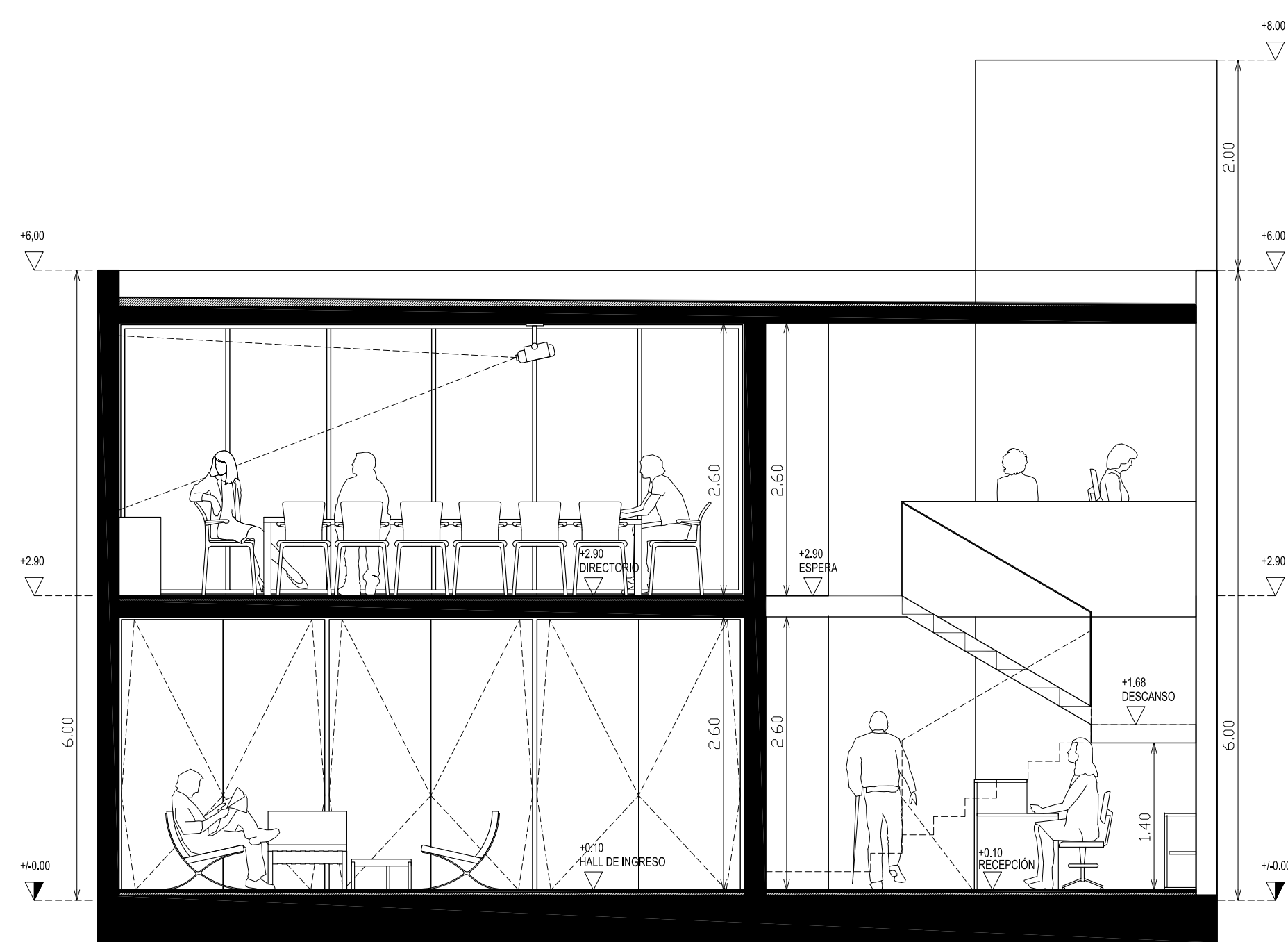
CONCURSO PROVINCIAL DE ANTEPROYECTOS  
SEDE COLEGIO DE ARQUITECTOS PROVINCIA DE SANTA FE Y DISTRITO 4 - Casilda  
CAPSF/CA4



FACHADA PRINCIPAL  
ESC. 1:50



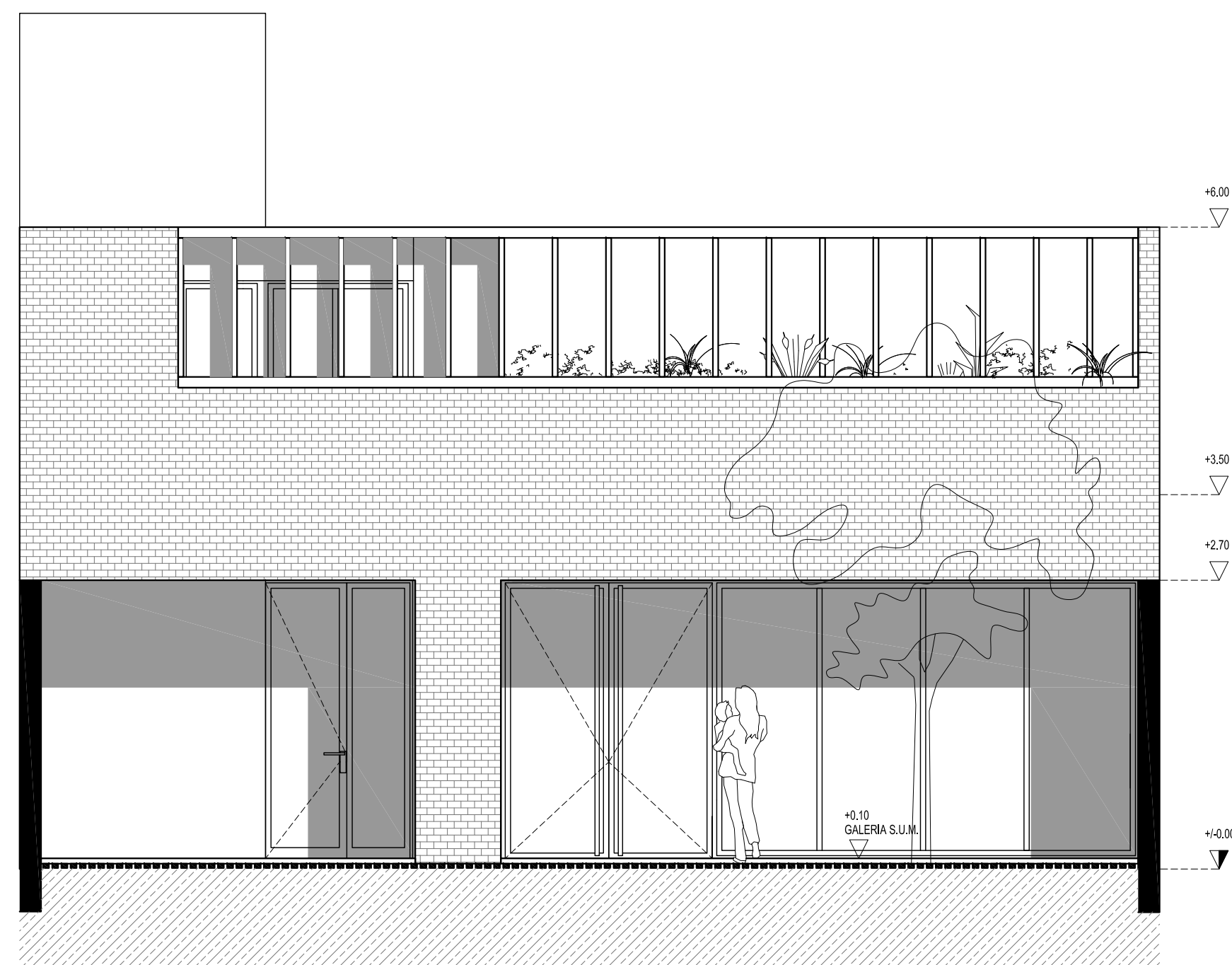
CORTE B-B  
ESC. 1:50



CORTE A-A  
ESC. 1:50



HALL DE INGRESO



FACHADA POSTERIOR | CORTE C-C  
ESC. 1:50





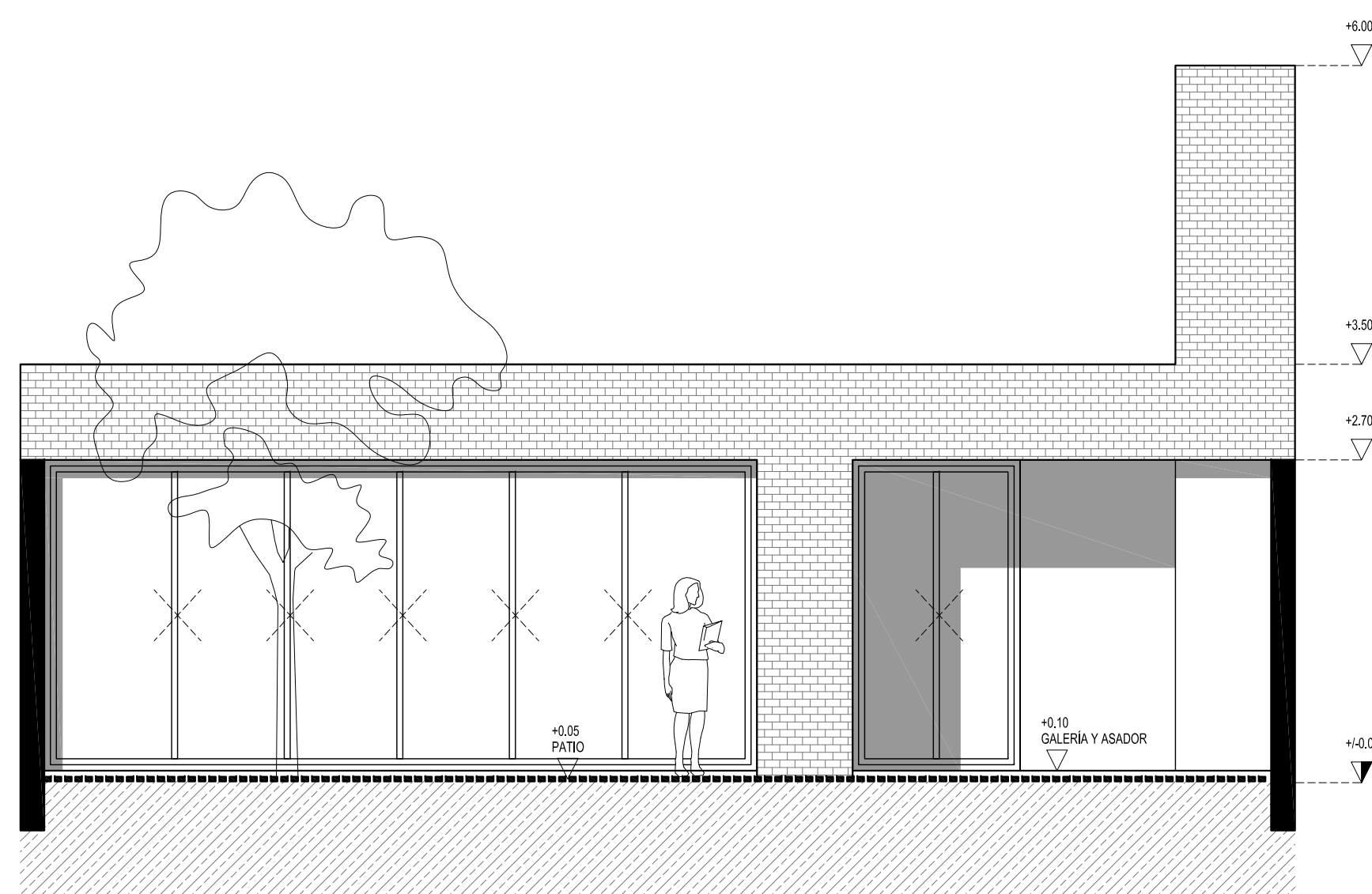
DIRECTORIO



PATIO Y ESPACIO SOCIAL RECREATIVO

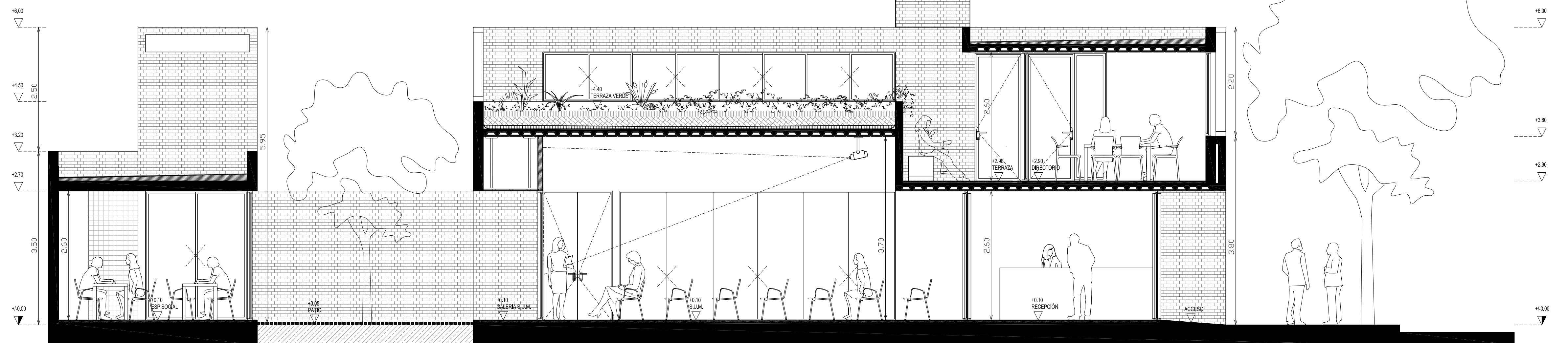
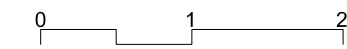


ÁREA TÉCNICA ADMINISTRATIVA



FACHADA ESPACIO SOCIAL RECREATIVO | CORTE D-D

ESC. 1:50



CORTE E-E

ESC. 1:50



COCINA ASADOR PATIO TERRAZA VERDE TERRAZA DIRECTORIO  
 ESPACIO SOCIAL RECREATIVO PATIO SALON DE USOS MÚLTIPLES HALL DE INGRESO ACCESO

CONCURSO PROVINCIAL DE ANTEPROYECTOS  
 SEDE COLEGIO DE ARQUITECTOS PROVINCIA DE SANTA FE Y DISTRITO 4 - Casilda  
 CAPSF/CA64

CORTES Y FACHADAS  
 IMÁGENES INTERIORES

Escala: 1:50

04