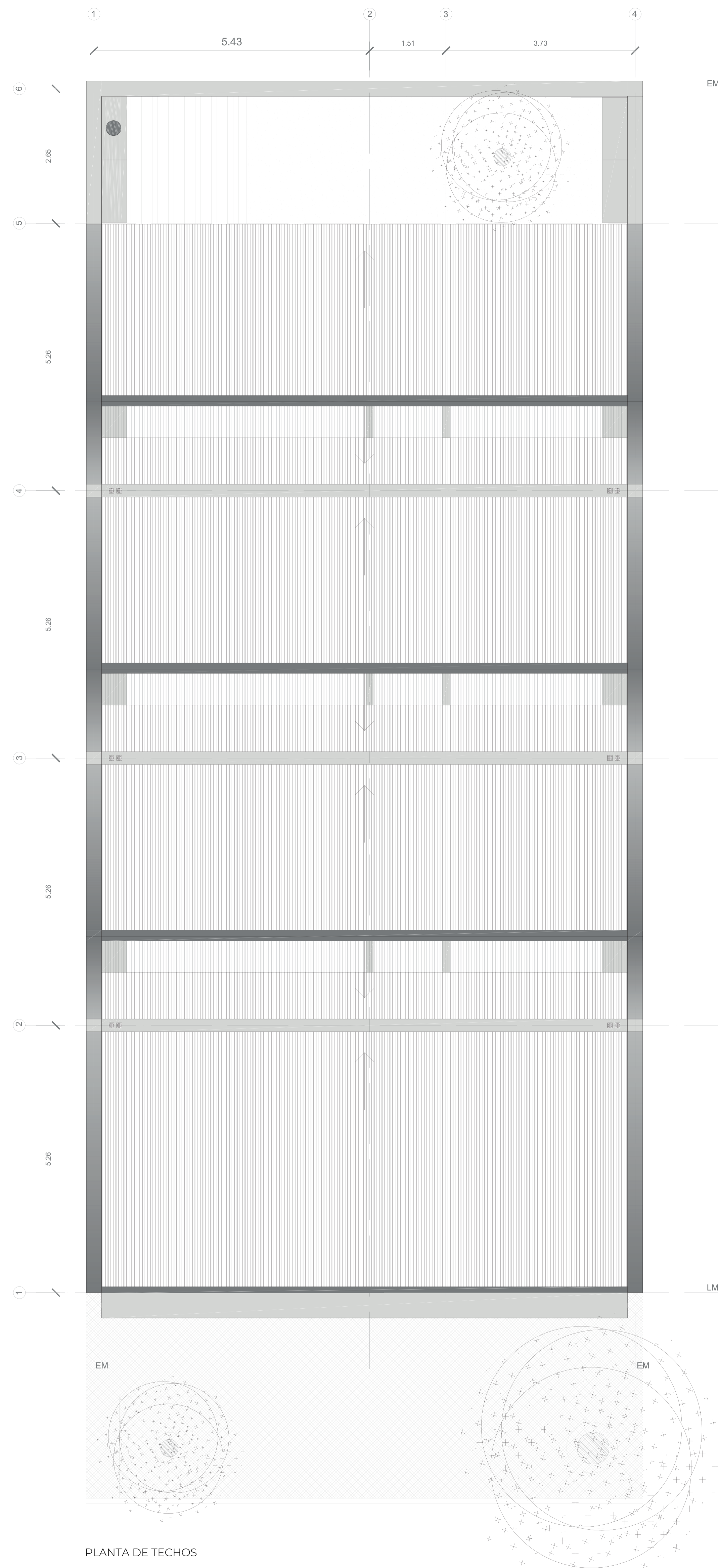


PLANTA BAJA



PLANTA DE TECHOS

REFERENCIAS

- 1.Hall de ingreso y recepción 2.Área de exhibición 3.Sector de espera 4.Punto de autogestión 5.Lugar de apoyo para la lectura 6.Sector de exhibición y guardado de bibliografía 7.Paneles corredizos 8.Oficina área técnica administrativa 9.Puesto de atención 10.Puestos de trabajo administrativos 11.Guardado documentación en trámite 12. Archivo 13.Bajadas pluviales 14.Guardado expedientes temporales 15.Rack de computadoras 16.Sanitarios personal administrativo 17.Kitchenette 18.Baño mujeres 19.Baño con accesibilidad universal 20.Baño hombres 21.Salón de usos múltiples 22.Cerramiento móvil 23.Espacio social recreativo 24.Cocina 25.Patio 26.Equipos de climatización 27.Asador 28.Depósito elementos de jardinería y limpieza 29.Sala reuniones de directorio 30.Muebles de guardado 31.Conexiones a sistema informático.



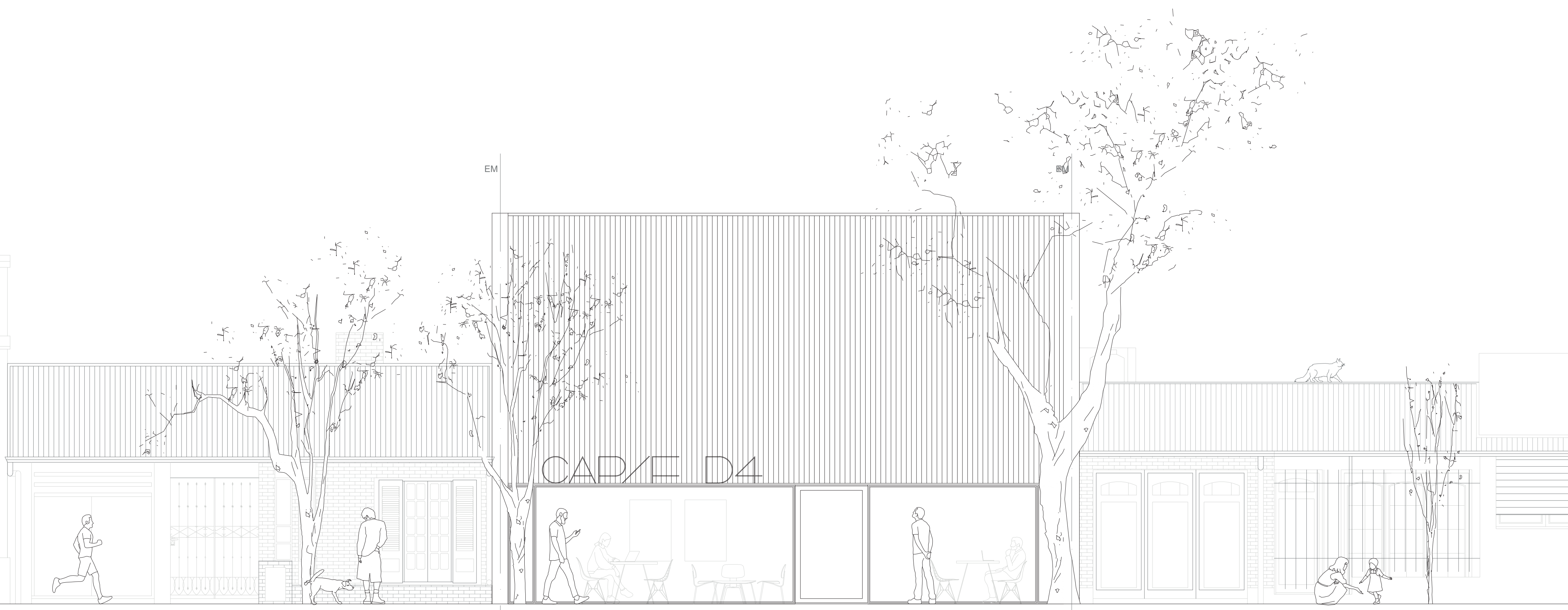
CONCURSO PROVINCIAL DE ANTEPROYECTOS
SEDE COLEGIO DE ARQUITECTOS PROVINCIA DE SANTA FE Y
DISTRITO 4 - Casilda

CAPSF/CAd4

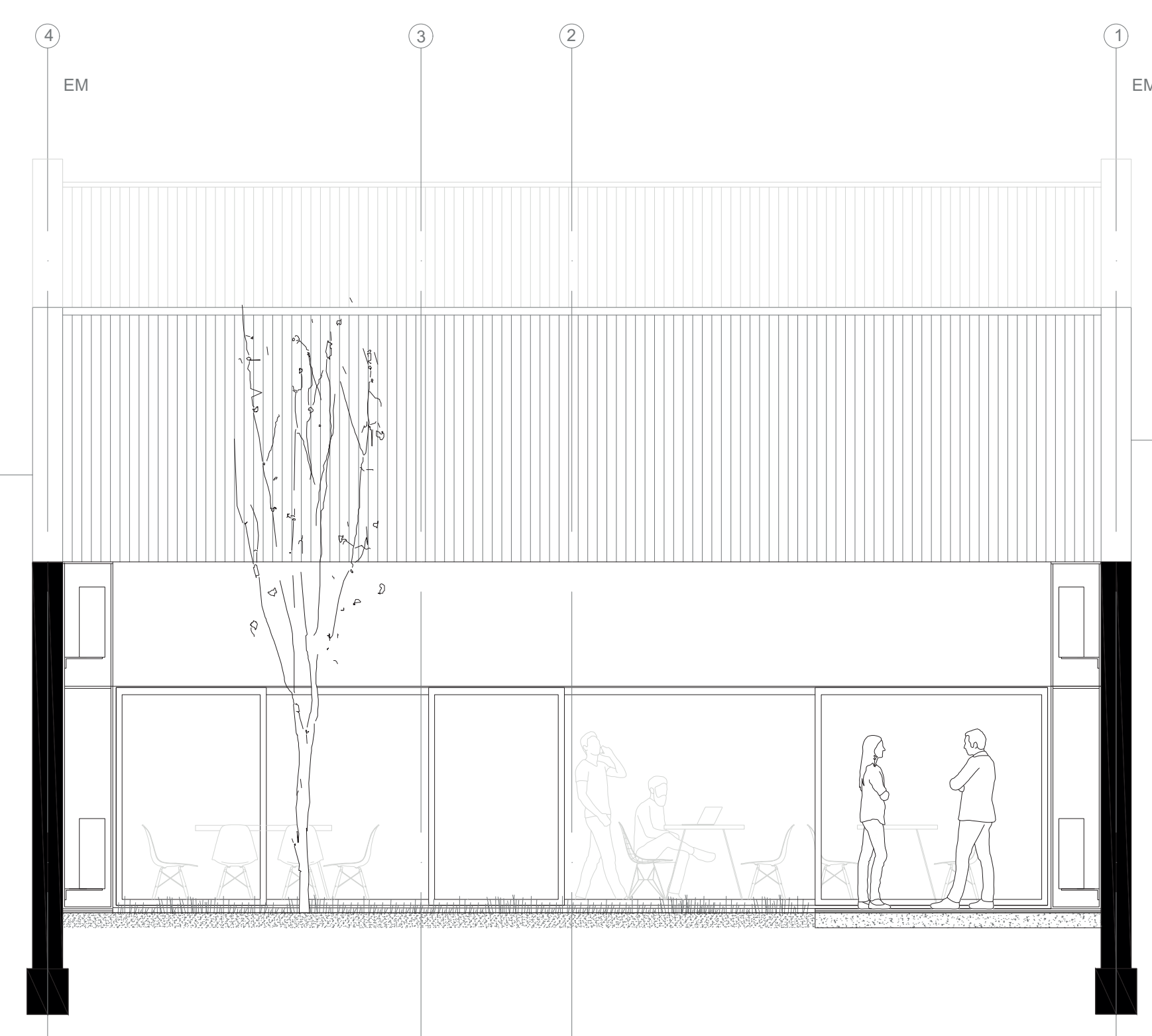
PLANTAS

e.1/50

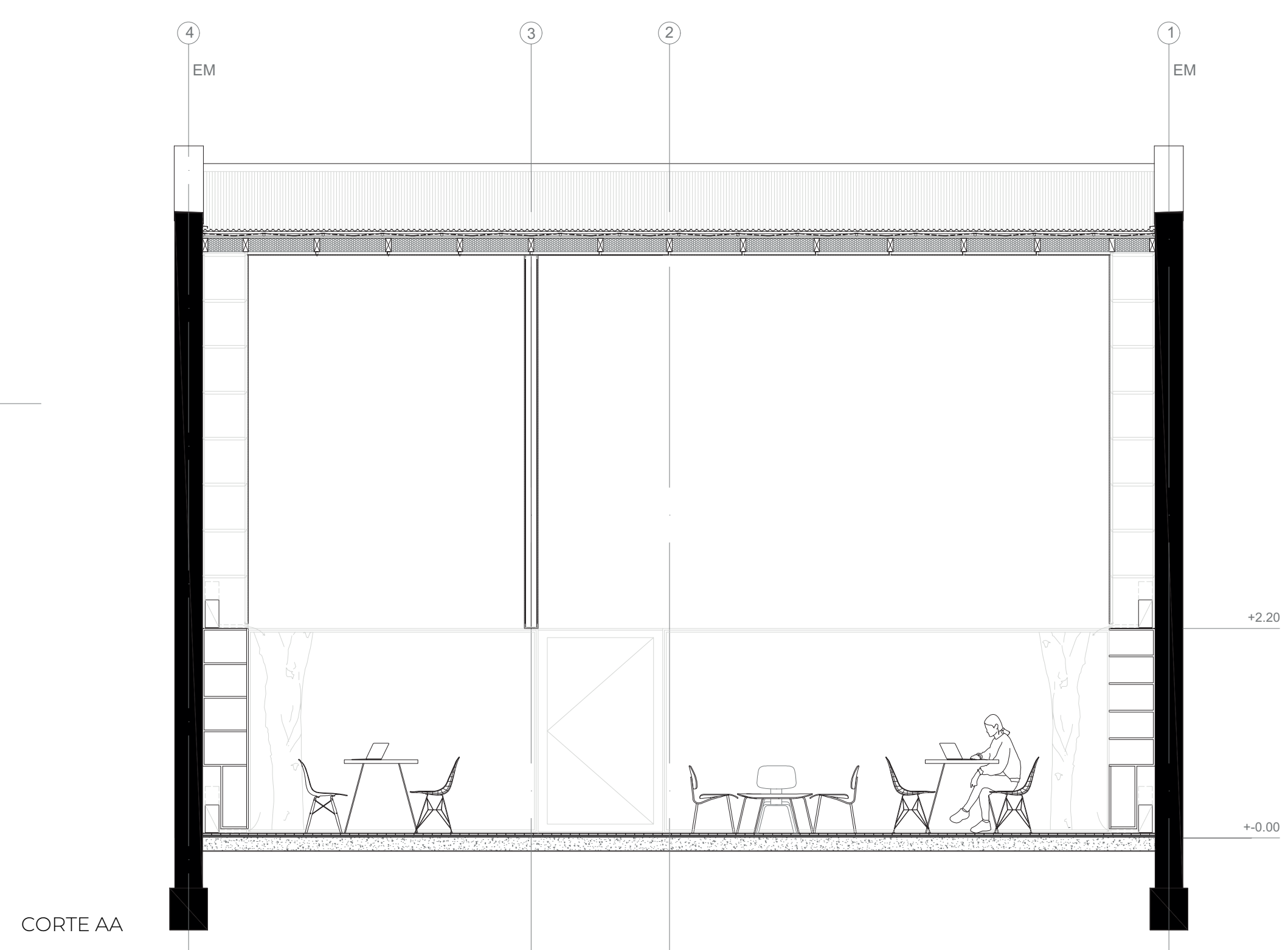
01



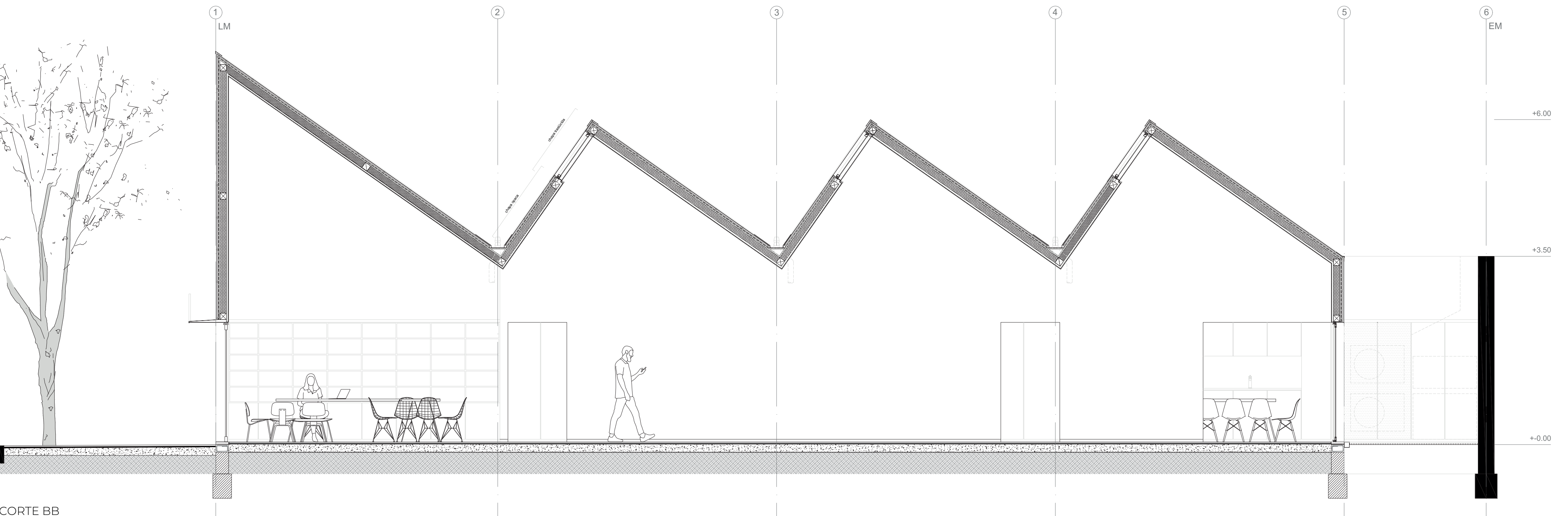
VISTA SUR



VISTA NORTE



CORTE AA



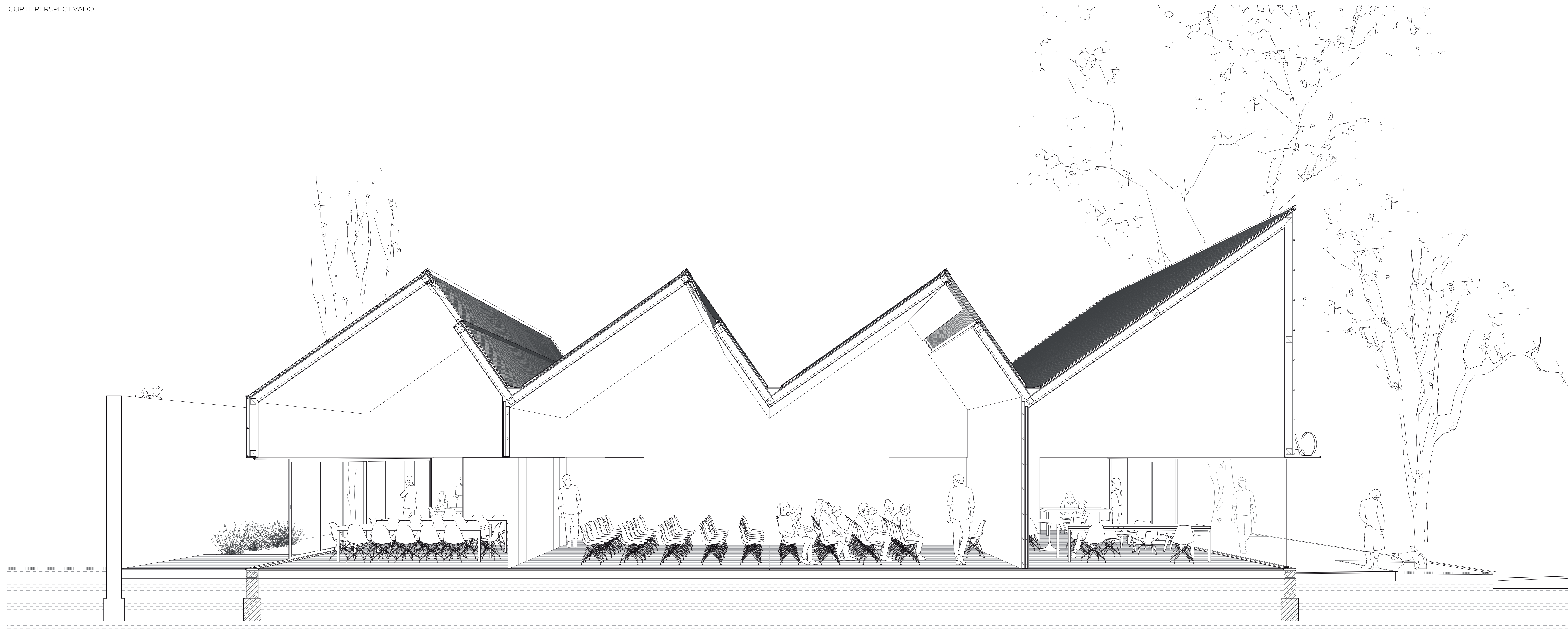
CORTE BB



CONCURSO PROVINCIAL DE ANTEPROYECTOS
SEDE COLEGIO DE ARQUITECTOS PROVINCIA DE SANTA FE Y
DISTRITO 4 - Casilda

CAPSF/Cad4

VISTAS
CORTES



CONCURSO PROVINCIAL DE ANTEPROYECTOS
SEDE COLEGIO DE ARQUITECTOS PROVINCIA DE SANTA FE Y
DISTRITO 4 - Casilda

CAPSF/CAd4

CORTE PERSPECTIVADO

MEMORIA

El análisis exhaustivo del programa de necesidades, el contexto del lote y el reglamento de edificación da como conclusión la pertinencia de un edificio en una sola planta. Destinando 233 m² del lote a superficie cubierta y 25 m² a superficie descubierta se encuentra un óptimo equilibrio entre usos, terreno y normativas.

A partir de esta primera decisión el proyecto se define como una gran cubierta de chapa blanca que deja un patio lineal en el sector posterior y permite -gracias a su forma en zigzag- espacios interiores de alturas generosas con entradas de luz cenital en las zonas más profundas de la planta. Una circulación longitudinal central permite vincular el frente con el fondo del terreno e ir accediendo a los diferentes espacios a ambos lados de la misma.

El perímetro de muros medianeros existentes se utiliza como contenedor y único soporte estructural de proyecto. Sobre el mismo, el techo se sostiene a través de una estructura metálica liviana que se desarrolla de lado a lado con vigas reticuladas que acompañan su geometría, sin apoyos intermedios. La forma de la cubierta determina interiormente 4 módulos espaciales que organizan los ambientes y usos. Bajo su cielo raso se ubican los tabiques mínimos necesarios; tabiques de construcción en seco separan usos y actividades fijas, mientras que tabiques móviles (en forma de puertas corredizas y paneles plegadizos) permiten vincular o segregar distintas áreas de acuerdo a diferentes escenarios de demandas y espaciales y de funcionamiento. Esto da como resultado un edificio fácilmente adaptable.

Hacia el frente, una gran vidriera a la calle vincula las actividades cotidianas del Colegio con la comunidad. Hacia el fondo otra vidriera vincula las actividades más privadas con un pequeño patio con vegetación y el cielo del centro de manzana. Todas estas estrategias de proyecto resultan en un edificio con una atmósfera diáfana y tranquila, que invita al disfrute del trabajo cotidiano y de sus actividades sociales, culturales y recreativas. Urbanamente, su presencia es amable con la escala de la cuadra al mismo tiempo que sus proporciones y materialidad destacan sutilmente su carácter institucional.

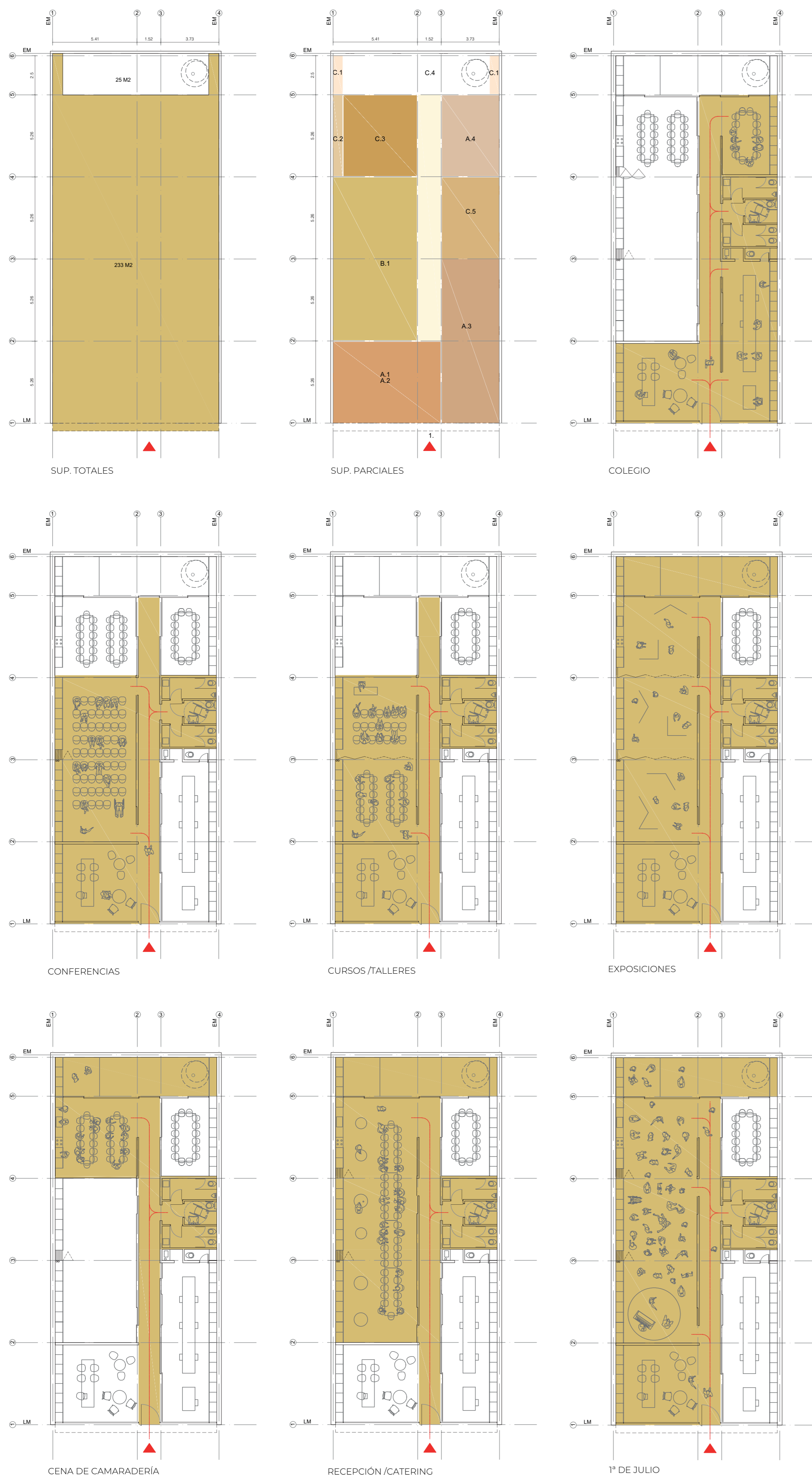
El proyecto pretende reunir eficiencia, economía y versatilidad con riqueza espacial y de usos, nobleza en sus materiales y sofisticación en sus detalles; todo logrado y calibrado con los elementos constructivos mínimos necesarios. Es una manifestación tangible del valor de la arquitectura como organizadora eficaz de recursos y espacios para el desarrollo armonioso de las actividades humanas: tal es su verdadera impronta institucional.

DIAGRAMAS DE SUPERFICIES

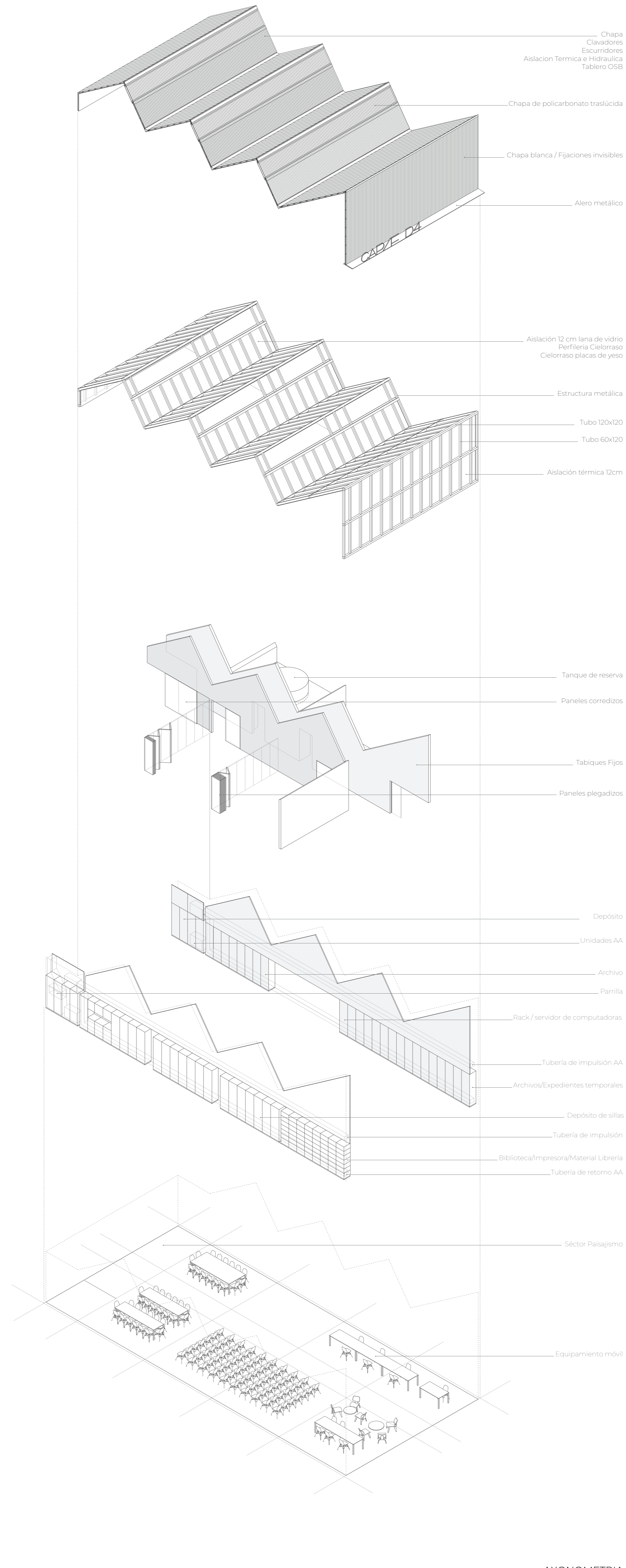
SUP. TOTAL DEL TERRENO 258 m²
 SUP. TOTAL CONSTRUIDA 233 m²

- A. ÁREA TÉCNICA/ADMINISTRATIVA 35 m²
- A.1 HALL DE INGRESO 3,5 m²
- A.2 RECEPCION Y SALA DE ESPERA 36,2 m²
- A.3 OFICINA TÉCNICA/ADMINISTRATIVA 38,7 m²
- A.4 SALA DE REUNIONES DIRECTORIO 19,2 m²

- B.1 SALA DE USOS MÚLTIPLES 56,2 m²
- C. ÁREAS Y SERVICIOS COMPLEMENTARIOS 3,5 m²
- C.1 ESPACIOS TÉCNICOS 3,5 m²
- C.2 COCINA 24,5 m²
- C.3 ESPACIO SOCIAL RECREATIVO 25 m²
- C.4 PATIO 25 m²
- C.5 SANITARIOS 19,2 m²



DIAGRAMAS DE USOS



AXONOMETRIA



CONCURSO PROVINCIAL DE ANTEPROYECTOS
 SEDE COLEGIO DE ARQUITECTOS PROVINCIA DE SANTA FE Y
 DISTRITO 4 - Casilda

CAPSE/CAD4

MEMORIA
 DIAGRAMAS DE SUPERFICIE
 DIAGRAMAS DE USOS
 AXONOMETRIA DESPIEZADA