

Memoria descriptiva del proyecto

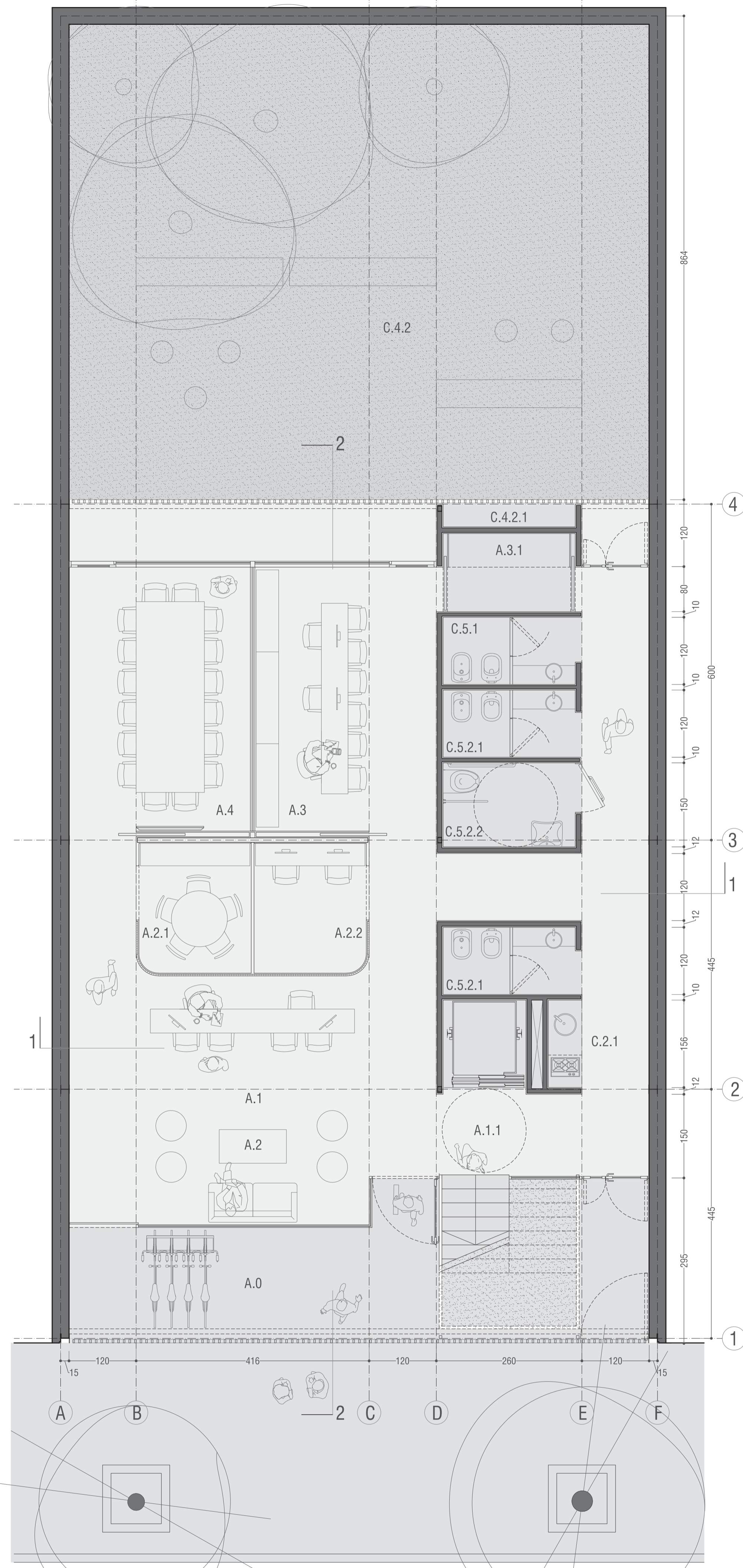
La propuesta para la nueva sede del Colegio de Arquitectos D4, se basa en desarrollar una "pieza arquitectónica" funcional la cual pretende sumar y consolidarse como un nuevo ícono cultural para la ciudad de Casilda, incorporado en la trama urbana típica de la identidad local, el nuevo proyecto reconoce el entorno, pero al hacerlo, intenta construir algo "distinto". Se proyecta entonces un volumen como "caja o contenedor" pensado como un estricto prisma regular, como una escultura blanca y cúbica en contacto y diálogo con la ciudad. La piel de la caja o edificio toma el rol preponderante en dicha relación, haciéndolo en forma intensa y a la vez sutil. Su flexibilidad despliega múltiples lecturas, construyendo una estrecha integración entre el espacio público y semipúblico, entre el interior y exterior. Sus transparencias además enfatizan la idea de un espacio continuo permitiendo leer la profundidad del lote. Durante las estaciones del año y a lo largo del día, la luz natural surge de diferentes formas como un componente más en la arquitectura. Durante la noche, la luz artificial pasa a través de sus pequeños resquicios desde el interior al exterior, transformando al edificio en una especie de lámpara urbana que interactúa con las sombras del mobiliario y sus usuarios. Es así como este filtro proporciona la imagen contundente del conjunto, a la vez que propicia seguridad, privacidad y confort térmico en sus fachadas más soleadas, tamizando la luz tanto del amanecer como del atardecer. Con esta solución, se persigue no sólo el mayor confort de los usuarios, sino también de un importante ahorro energético haciendo de éste, un edificio altamente sostenible económica y medioambientalmente. La estructura del edificio se compone totalmente de elementos prefabricados, tanto de hormigón pretensado en losas, como de perfiles metálicos W en columnas y vigas. Este sistema se proyecta para garantizar calidad de ejecución, velocidad de instalación y costos accesibles. La estructura es modular y se corresponde con las dimensiones de los ambientes interiores principales, permitiendo plantas libres que permiten gran flexibilidad y adaptabilidad de usos. De este modo, si bien el programa se ajusta exactamente a lo solicitado, la combinatoria dada por los elementos de cierre móviles interior como exterior, maximizan el potencial del espacio de manera eficiente. Este concepto, es prioridad en toda la concepción del edificio. Pudiendo por ejemplo en el primer nivel integrarse e independizarse, la sala de usos múltiples (2 espacios), el espacio social recreativo y la terraza o expansión. También el pensamiento del medio ambiente se impregna en todo el proyecto incorporando los principios de sostenibilidad establecidos por las normas rígidas, similar a las certificaciones. En este proyecto, hay una gran preocupación por utilizar infraestructuras y equipamientos tendientes a reducir el consumo de agua, racionalizar y organizar la construcción para minimizar los impactos en el medio ambiente, el uso de dispositivos para la eficiencia y optimización energética (placas solares de calefacción y generación de energía eléctrica) además de utilizar materiales ecológicamente correctos. De esta forma, la propuesta pretende lograr un edificio de alta flexibilidad, readaptación y multiplicidad de usos, con una imagen contundente que identifique al ámbito propio de los arquitectos, buscando así la integración natural entre edificio como institución y ciudad.

CONCURSO PROVINCIAL DE ANTEPROYECTOS
SEDE COLEGIO DE ARQUITECTOS PROVINCIA DE SANTA FE Y DISTRITO 4 - Casilda.

CAPSF / Cad 4

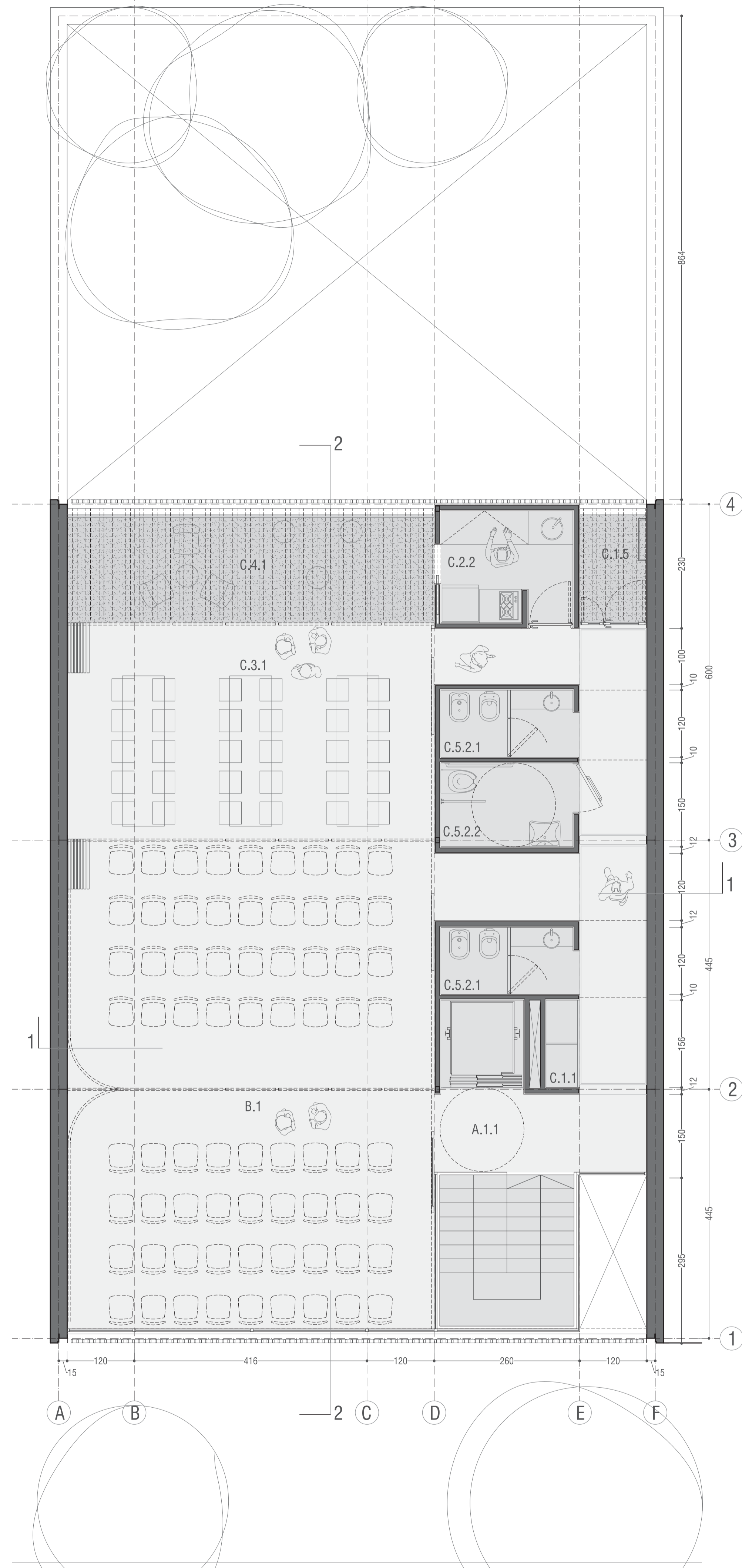
ARQUITECTURA
IMPLANTACION - IMAGENES

Esc: S/E
1/4



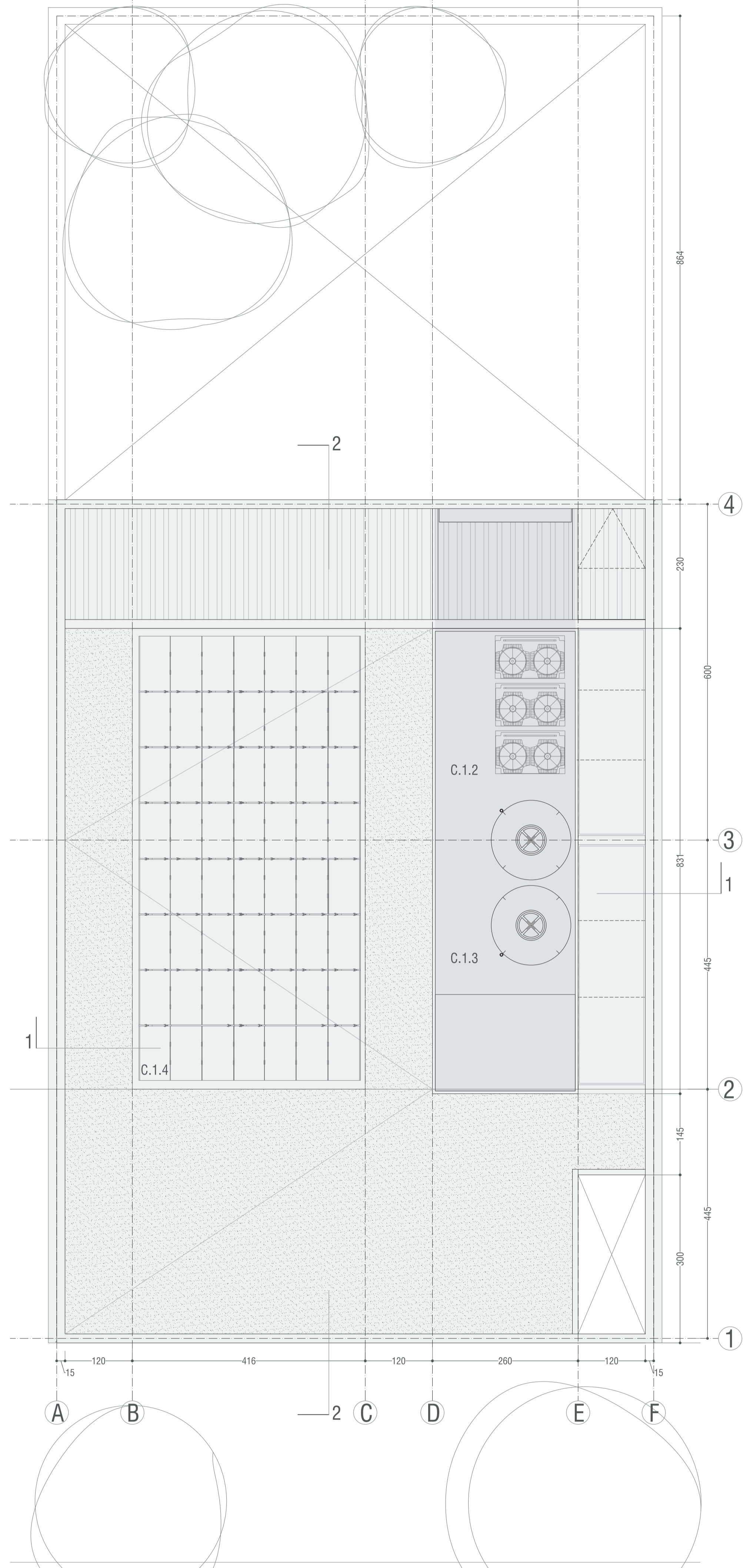
PLANTA BAJA
NIVEL +0.20
ESC. 1/50

A: AREA TECNICA / ADMINISTRATIVA		C: AMBIENTES Y SERVICIOS COMPLEMENTARIOS	
A.0 ATRIO	23,72m ²	C.2.1 KITCHENETTE	0,80m ²
A.1 HALL DE INGRESO	87,95m ²	C.4.2 PATIO	87,95m ²
A.1.1 HALL CIRCULACION VERTICAL	1,50m ²	C.4.2.1 GUARDADO	3,50m ²
A.2 RECEPCION Y SALA DE ESPERA	38,92m ²	C.5.1 SANITARIOS DE USO DEL PERSONAL ADMINIST.	1,50m ²
A.2.1 EXHIBICION Y GUARDADO DE BIBLIOGRAFIA	5,00m ²	C.5.2.1 SANITARIOS UNISEX USO VISITA	11,09m ²
A.2.2 PUNTO DE AUTO GESTION	5,00m ²	C.5.2.2 SANITARIOS UNISEX DISC. FUNCIONAL	11,09m ²
A.3 ORDINA AREA TECNICA Y ADMINISTRATIVA	16,00m ²		
A.3.1 ARCHIVO	3,95m ²		
A.4 SALA DE REUNIONES DE DIRECTORIO	16,00m ²	FUTURO CRECIMIENTO	64,06m ²
SUPERFICIE TOTAL PLANTA BAJA: 138,48m² - se incluyen muros y circulacion - los espacios semicubiertos se computan al 50%			
SUPERFICIE TOTAL: 271,56m² - se incluyen muros y circulacion - los espacios semicubiertos se computan al 50%			



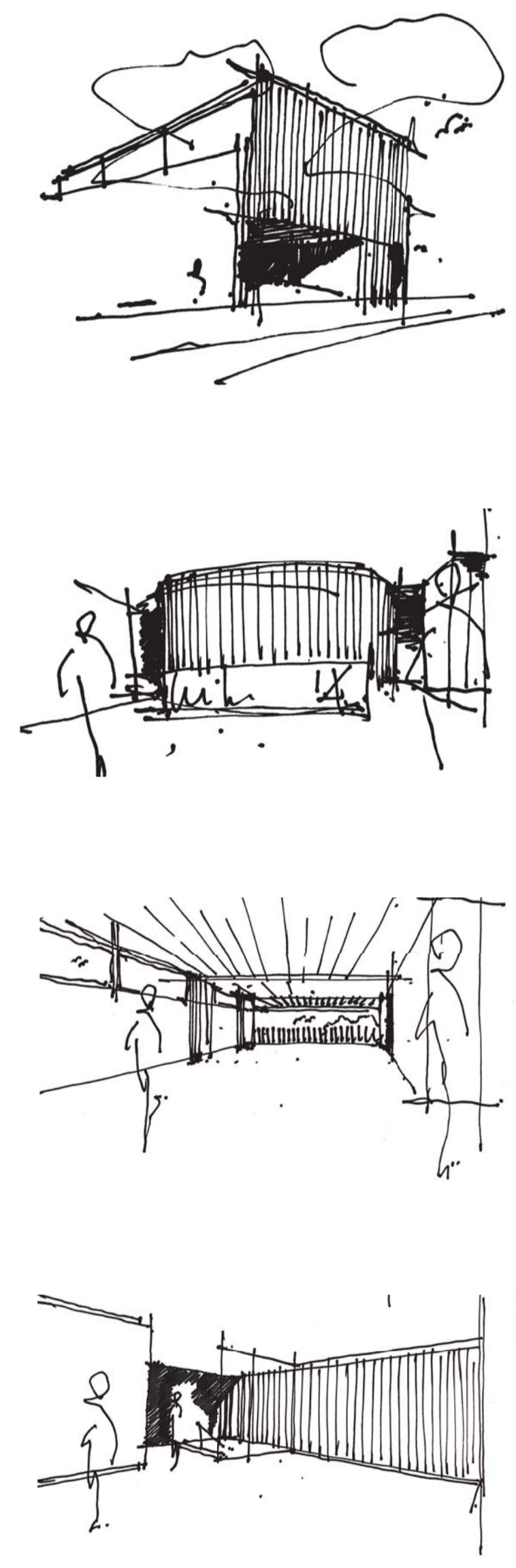
PLANTA 1º NIVEL
NIVEL +3.20
ESC. 1/50

A: AREA TECNICA / ADMINISTRATIVA		C: AMBIENTES Y SERVICIOS COMPLEMENTARIOS	
A.1.1 HALL CIRCULACION VERTICAL	3,61m ²	C.1.1 RACK - CENTRAL DE ALARMA Y MONITOREO	0,80m ²
		C.1.5 ACCESO A AZOTEA TECNICA	5,67m ²
B: AREA TECNICA / ADMINISTRATIVA		C.2.2 COCINA	28,00m ²
B.1 SALON DE USOS MULTIPLES (SUM)	60,00m ²	C.3.1 ESPACIO SOCIAL - RECREATIVO	13,40m ²
		C.4.1 EXPANSION - BALCON	13,40m ²
		C.5.2.1 SANITARIOS UNISEX USO VISITA	11,09m ²
		C.5.2.2 SANITARIOS UNISEX DISCAPACIDAD FUNCIONAL	11,09m ²
SUPERFICIE TOTAL PLANTA BAJA: 133,09m² - se incluyen muros y circulacion - los espacios semicubiertos se computan al 50%			
SUPERFICIE TOTAL: 271,56m² - se incluyen muros y circulacion - los espacios semicubiertos se computan al 50%			



PLANTA AZOTEA
NIVEL +6.20
ESC. 1/50

C: AMBIENTES Y SERVICIOS COMPLEMENTARIOS	
C.1.2 UNIDADES EXTERNAS DE CLIMATIZACION	11,09m ²
C.1.3 TANQUES DE RESERVA DE AGUA	11,09m ²
C.1.4 PANELES DE CAPTACION DE ENERGIA SOLAR	11,09m ²
SUPERFICIE TOTAL: 271,56m² - se incluyen muros y circulacion - los espacios semicubiertos se computan al 50%	

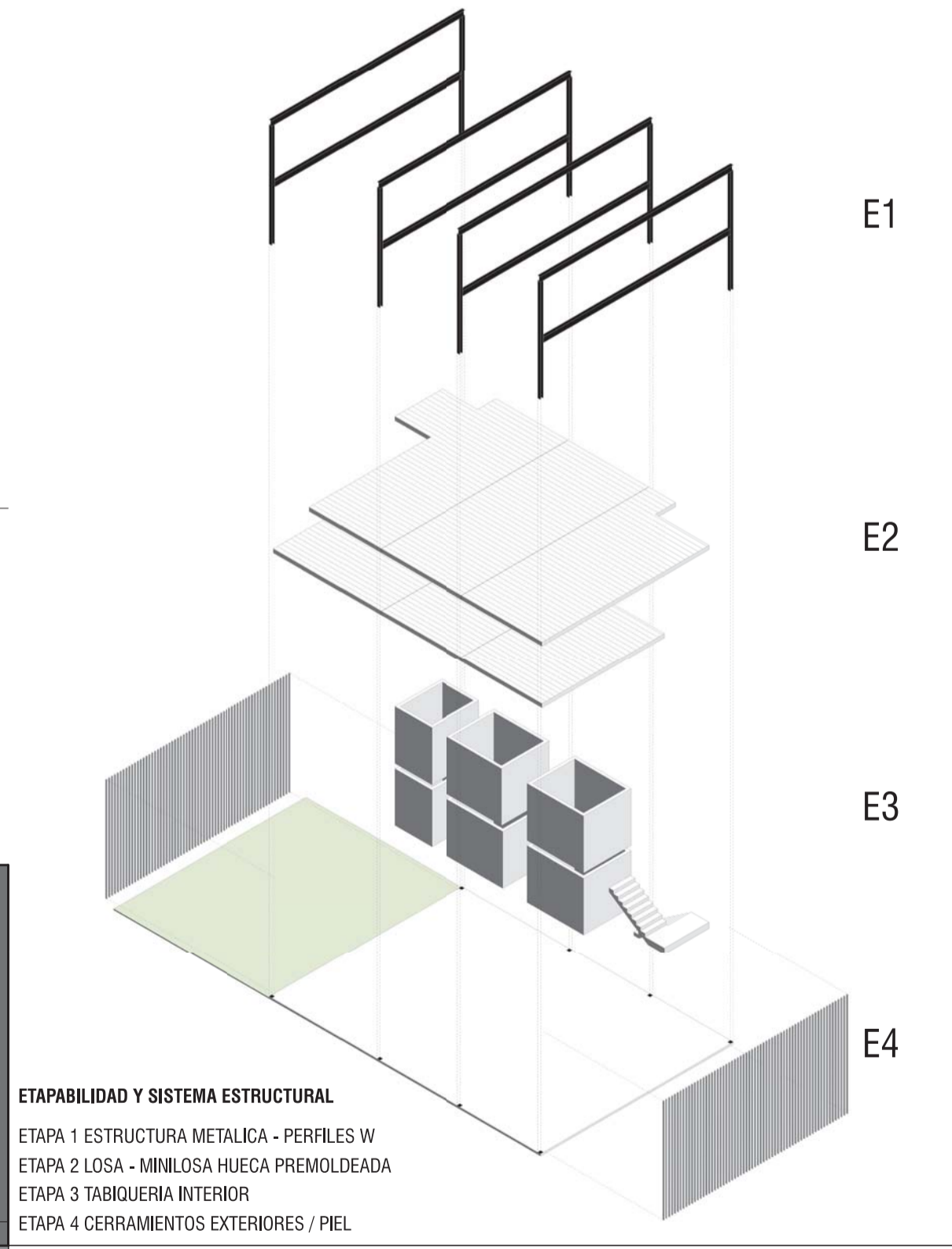
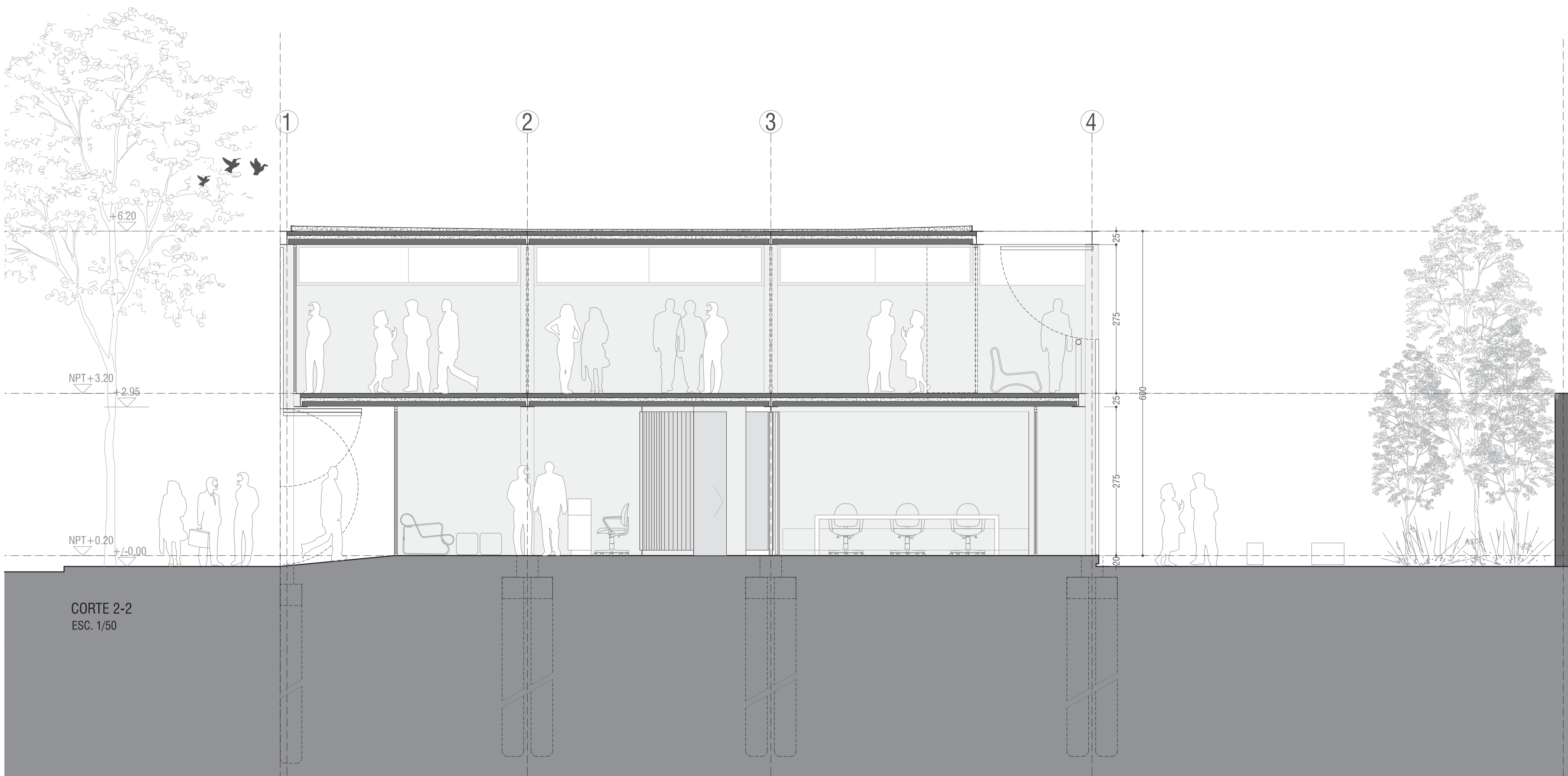
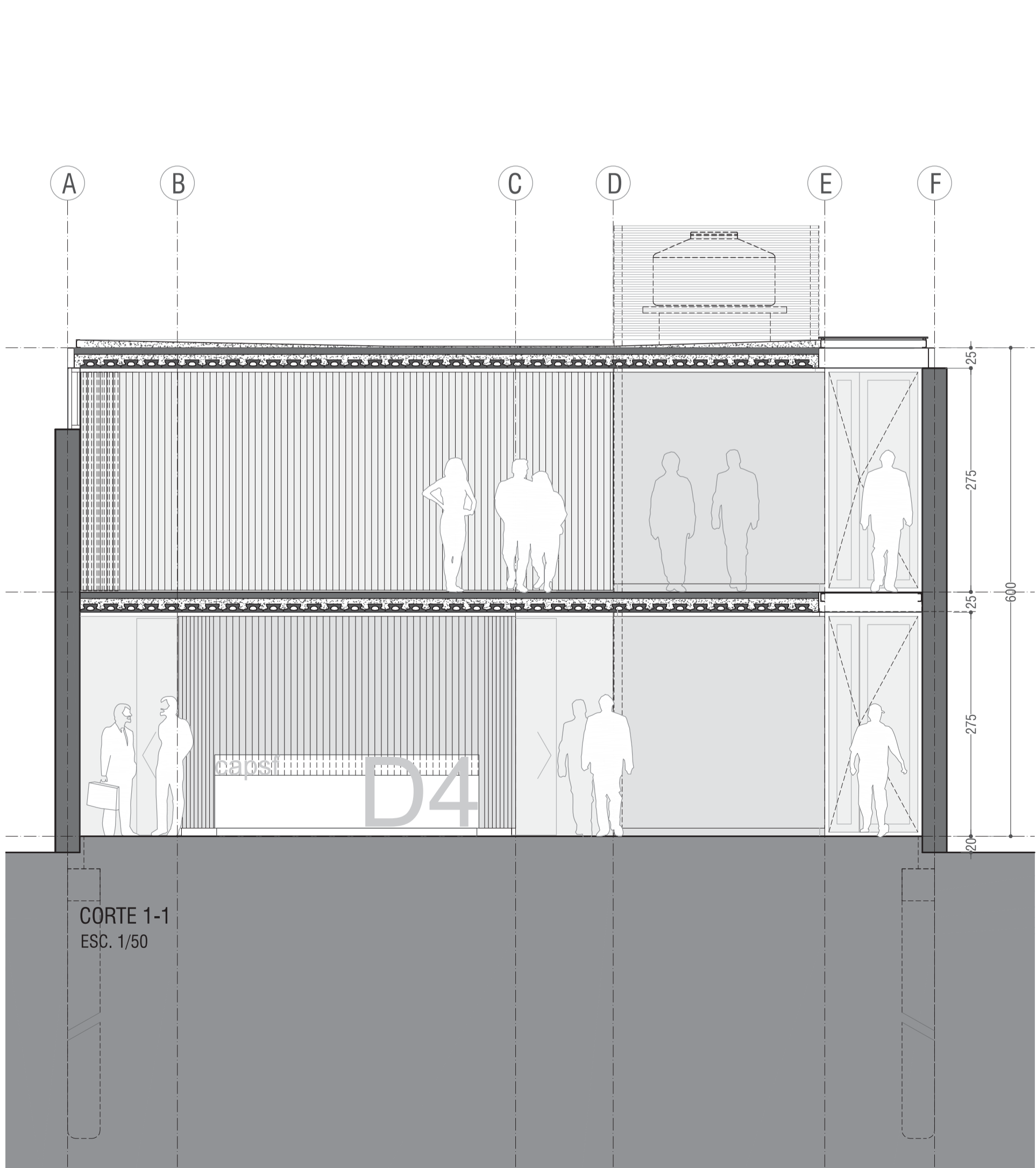
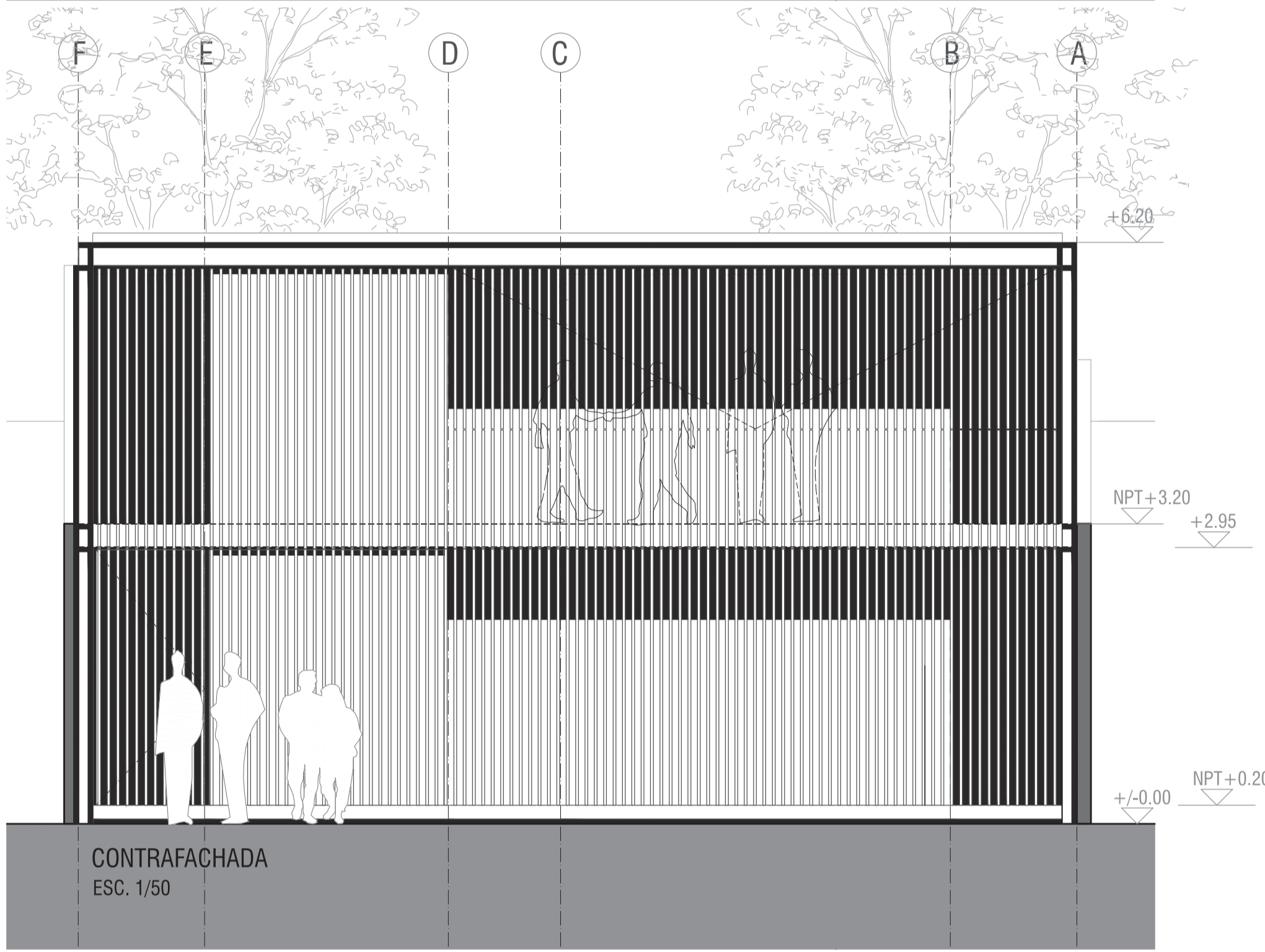
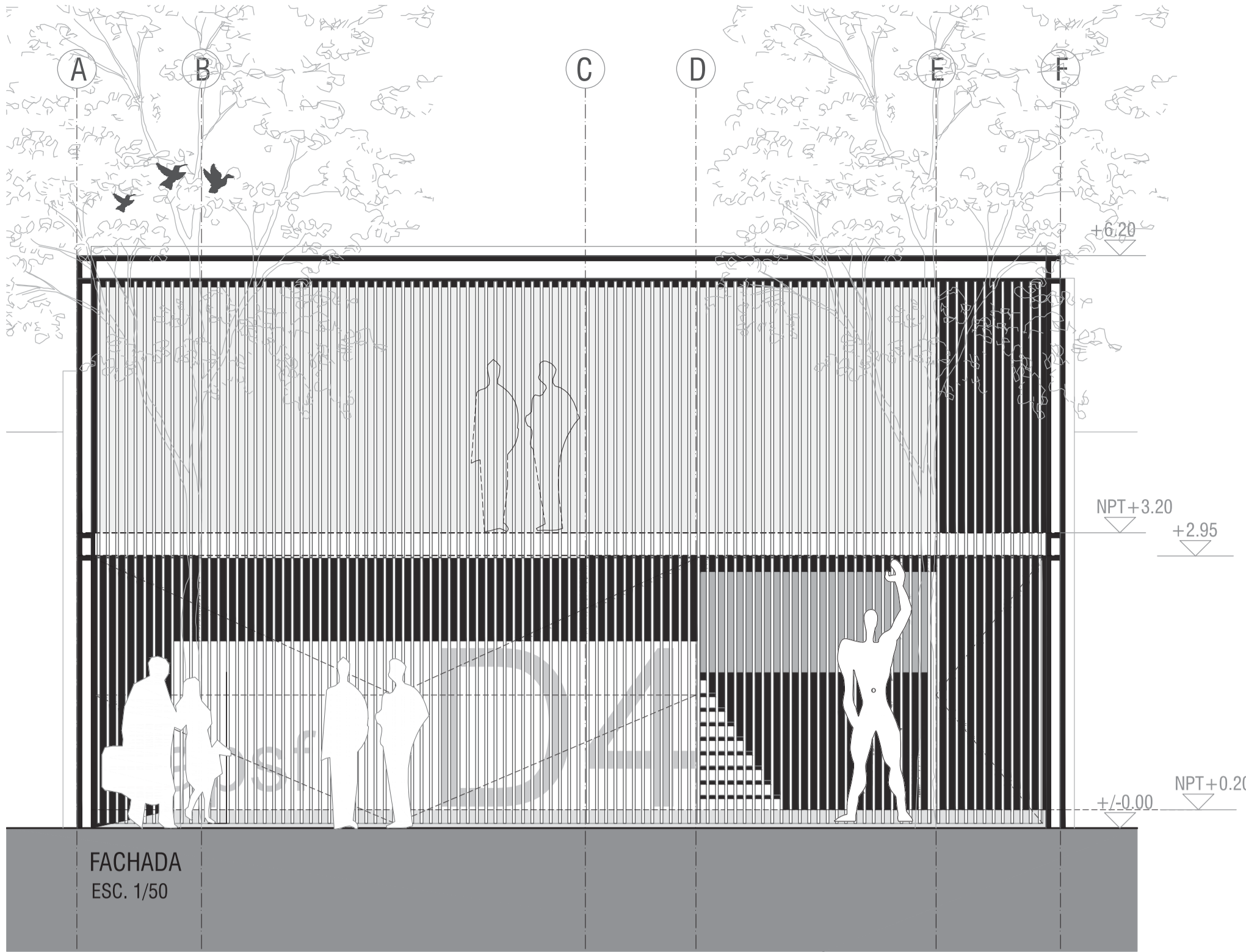


CONCURSO PROVINCIAL DE ANTEPROYECTOS
SEDE COLEGIO DE ARQUITECTOS PROVINCIA DE SANTA FE Y DISTRITO 4 - Casilda.

CAPSF / Cad 4

ARQUITECTURA
PLANTAS

Esc: 1:50
2/4



ETAPABILIDAD Y SISTEMA ESTRUCTURAL
 ETAPA 1 ESTRUCTURA METALICA - PERFILES W
 ETAPA 2 LOSA - MINILOSA HUECA PREMOLEADA
 ETAPA 3 TABIQUERIA INTERIOR
 ETAPA 4 CERRAMIENTOS EXTERIORES / PIEL

CONCURSO PROVINCIAL DE ANTEPROYECTOS
 SEDE COLEGIO DE ARQUITECTOS PROVINCIA DE SANTA FE Y DISTRITO 4 - Casilda.

CAPSF / Cad 4

ARQUITECTURA
 FACHADAS - CORTES - IMAGENES
 Esc: 1:50
 3/4



CONCURSO PROVINCIAL DE ANTEPROYECTOS
SEDE COLEGIO DE ARQUITECTOS PROVINCIA DE SANTA FE Y DISTRITO 4 - Casilda.

CAPSF / Cad 4

ARQUITECTURA
IMAGENES

Esc: S/E
4/4