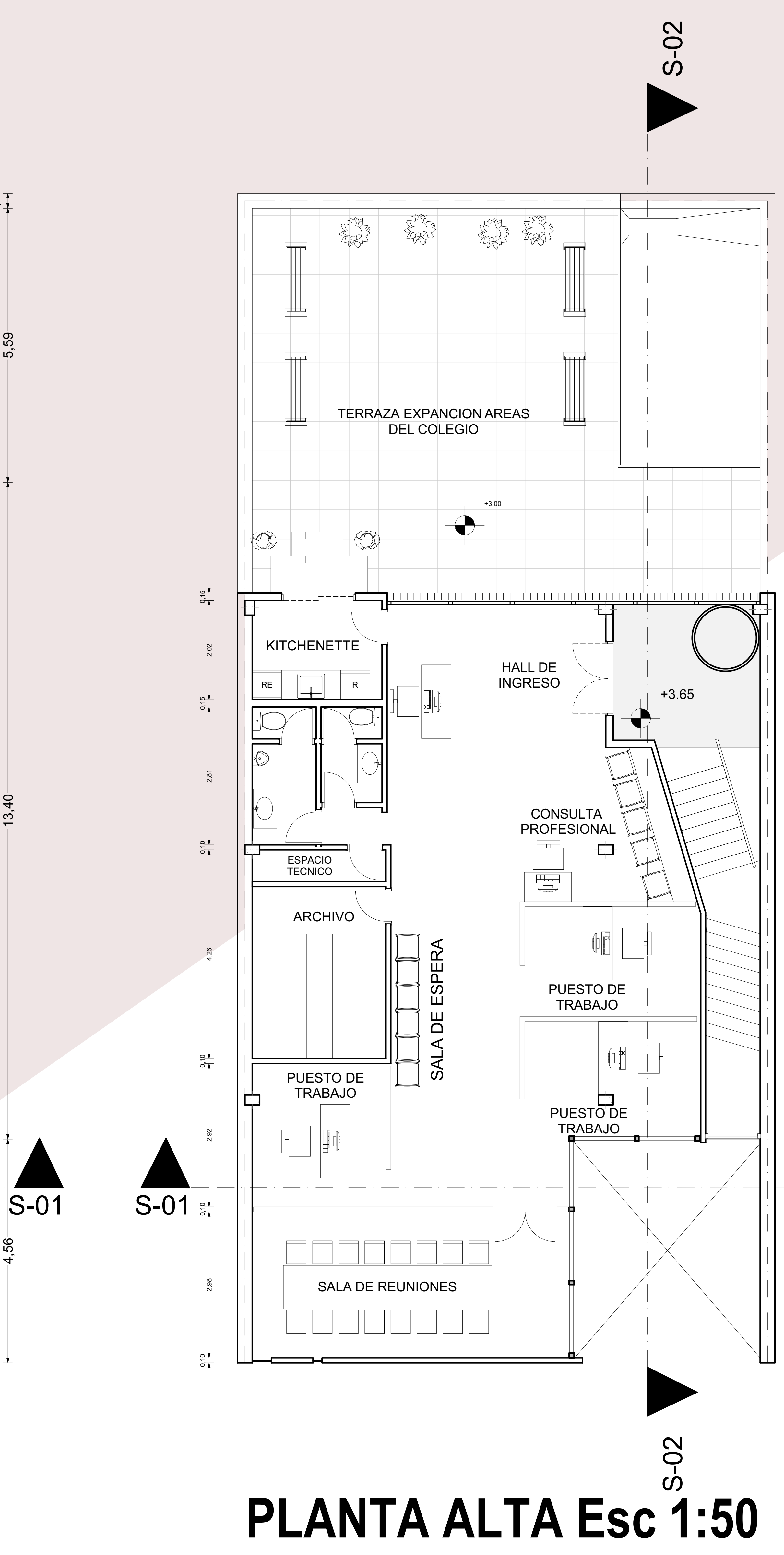
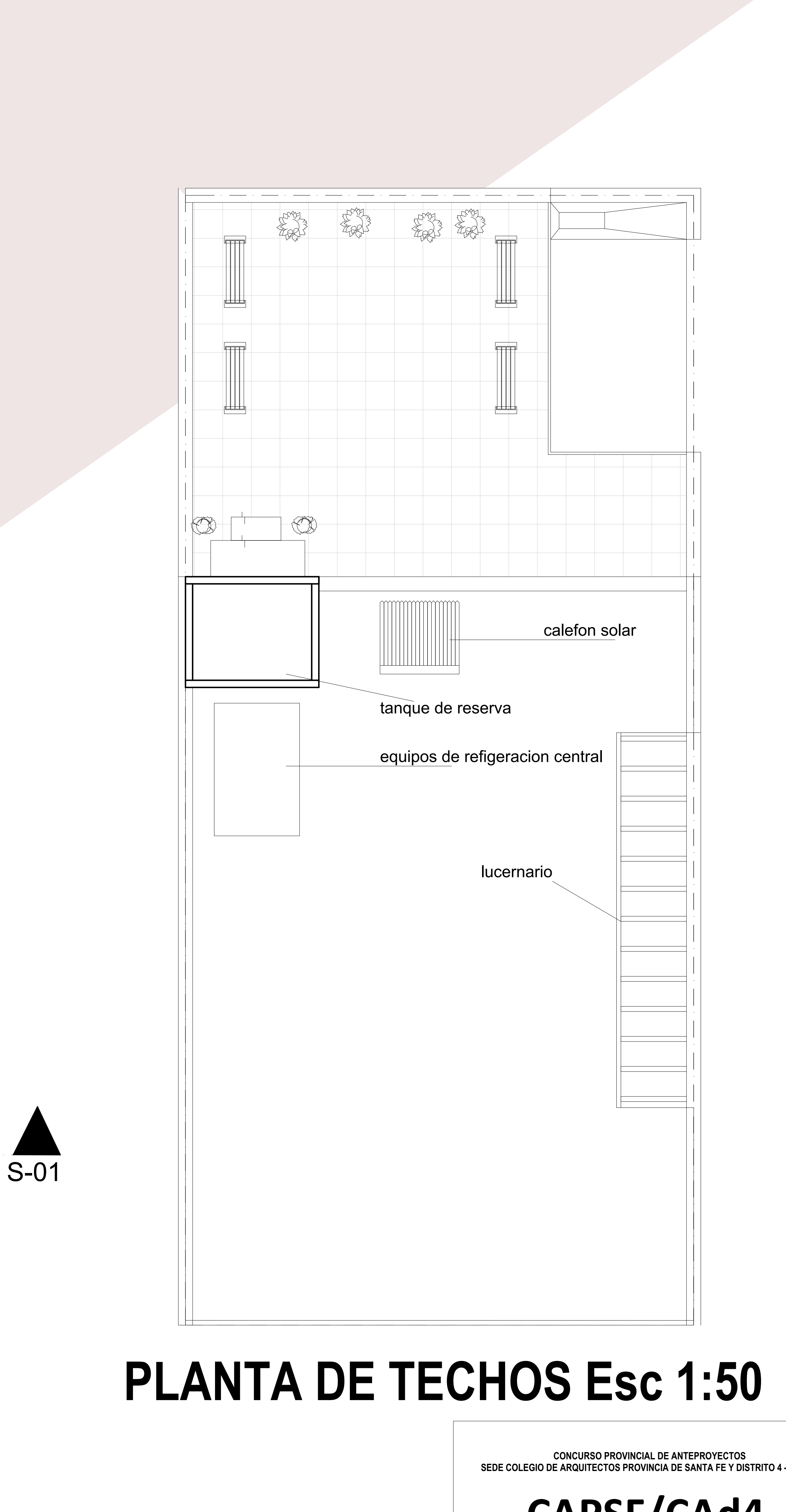


PLANTA BAJA Esc 1:50

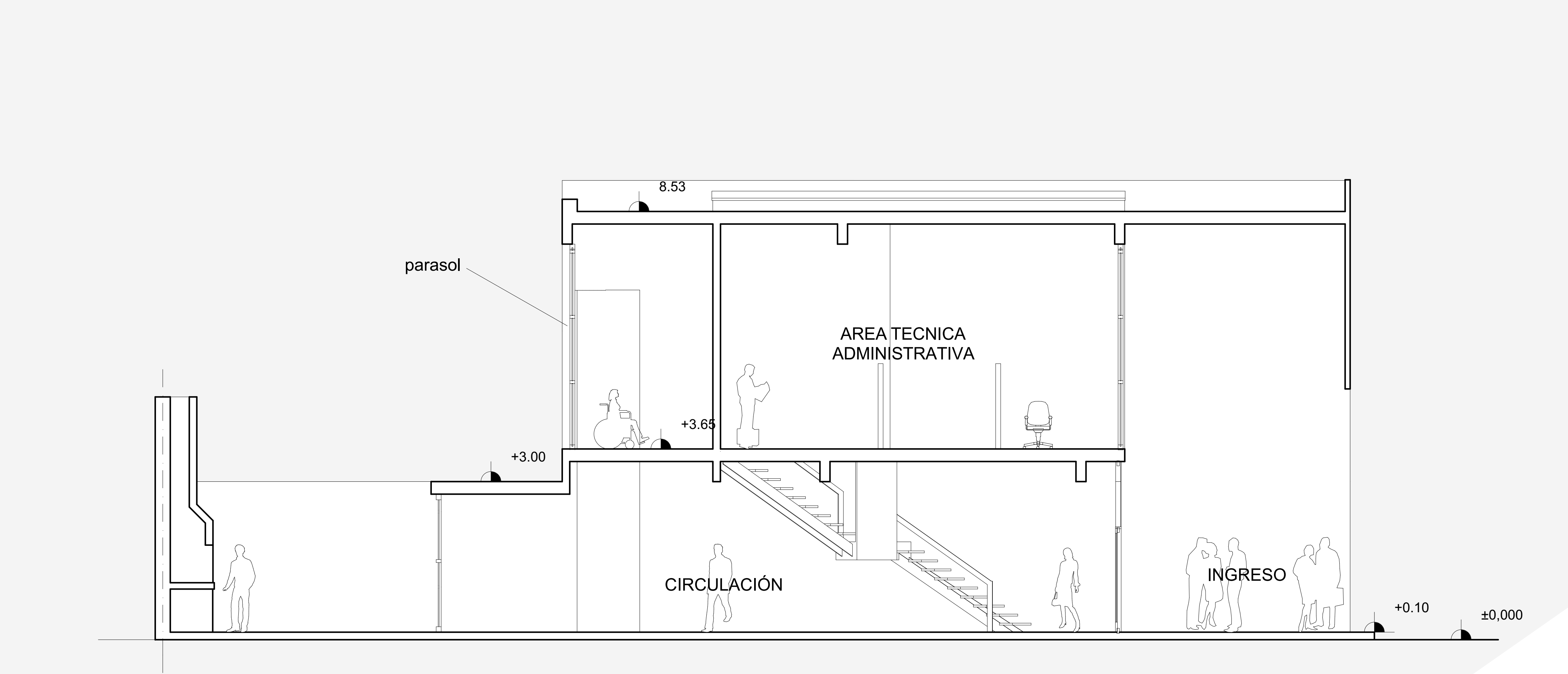


PLANTA ALTA Esc 1:50

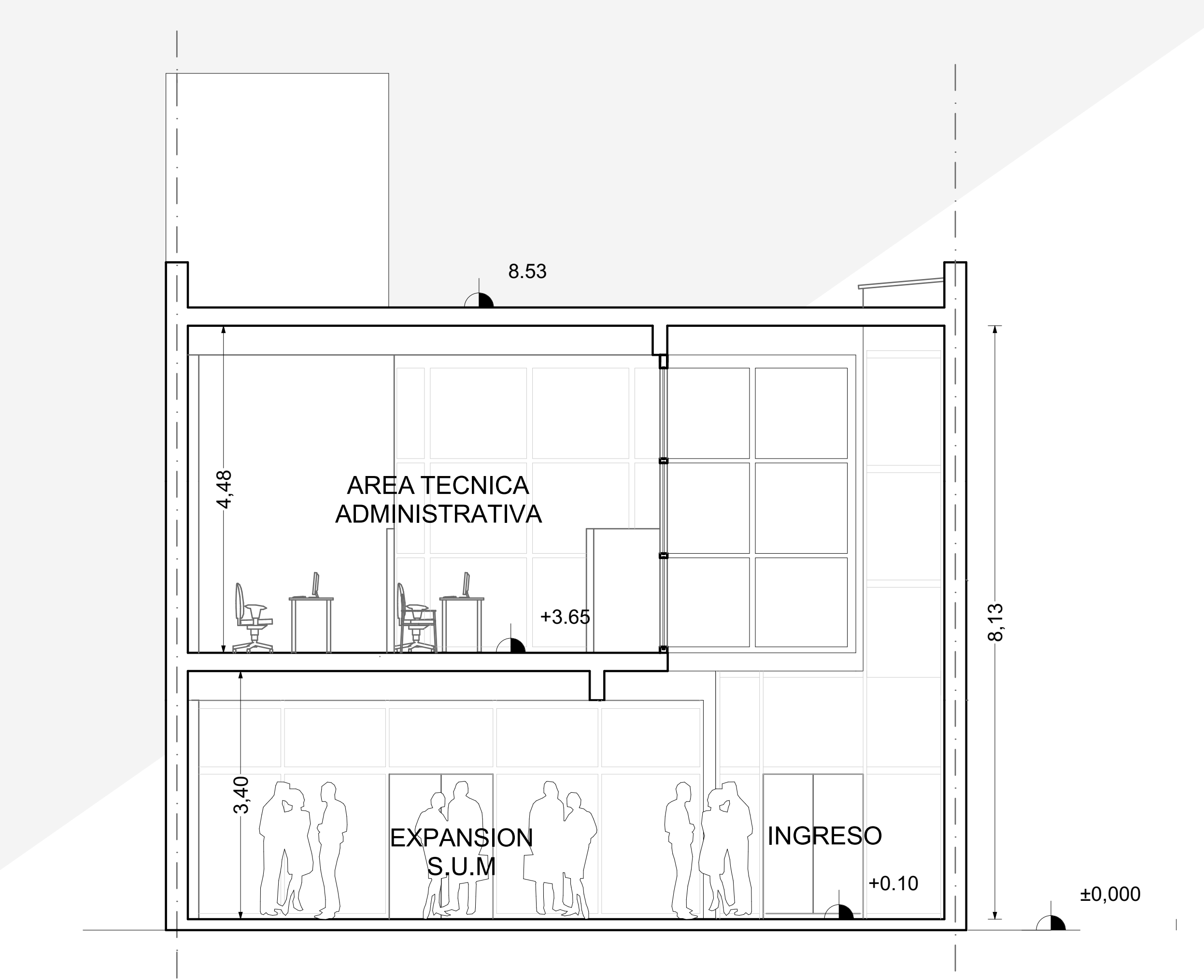


PLANTA DE TECHOS Esc 1:50

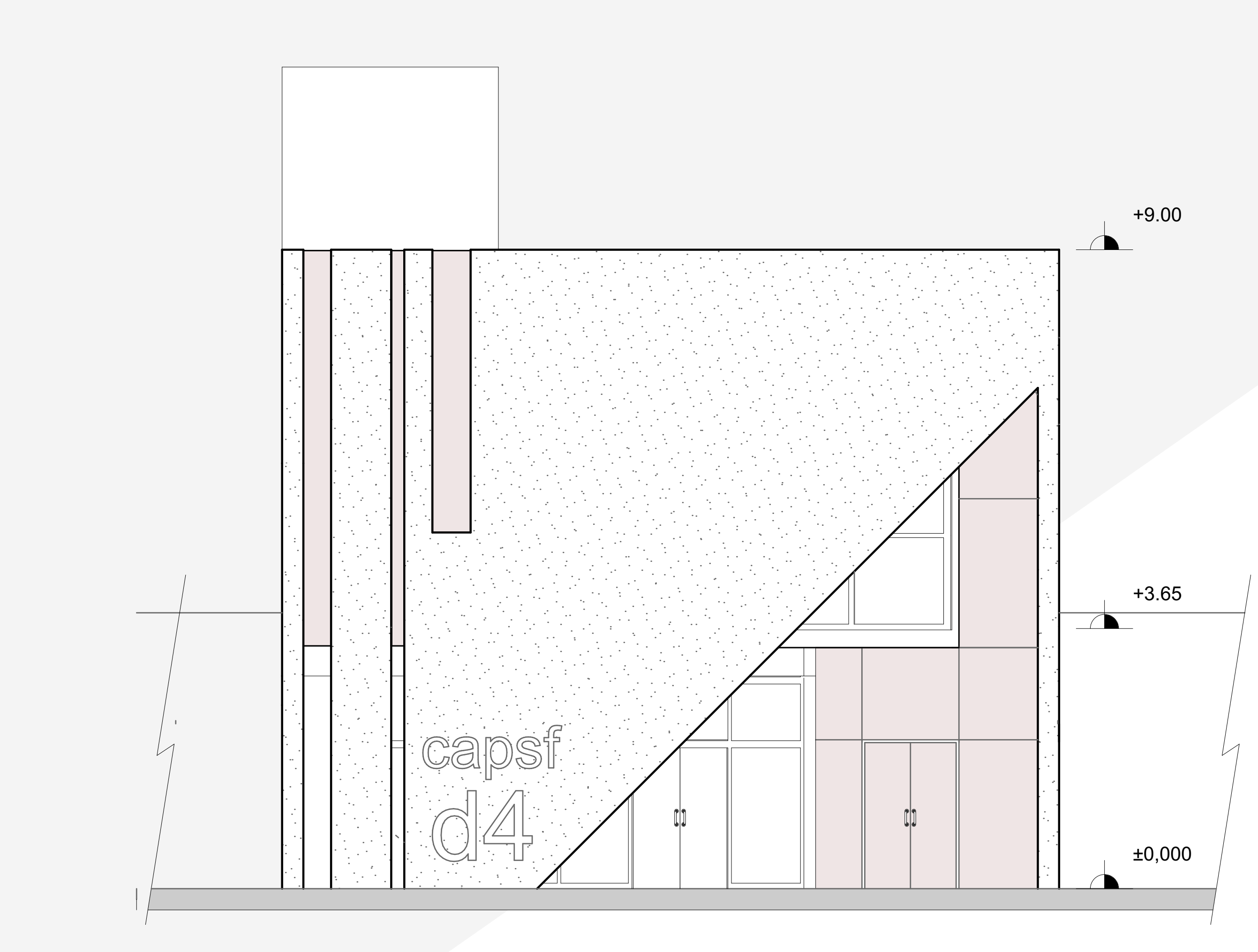
CONCURSO PROVINCIAL DE ANTEPROYECTOS SEDE COLEGIO DE ARQUITECTOS PROVINCIA DE SANTA FE Y DISTRITO 4 - Cañada	
CAPSF/CAD4	
PLANTA BAJA PLANTA ALTA PLANTA DE TECHOS	ESCALA 1:50 LAMINA 13



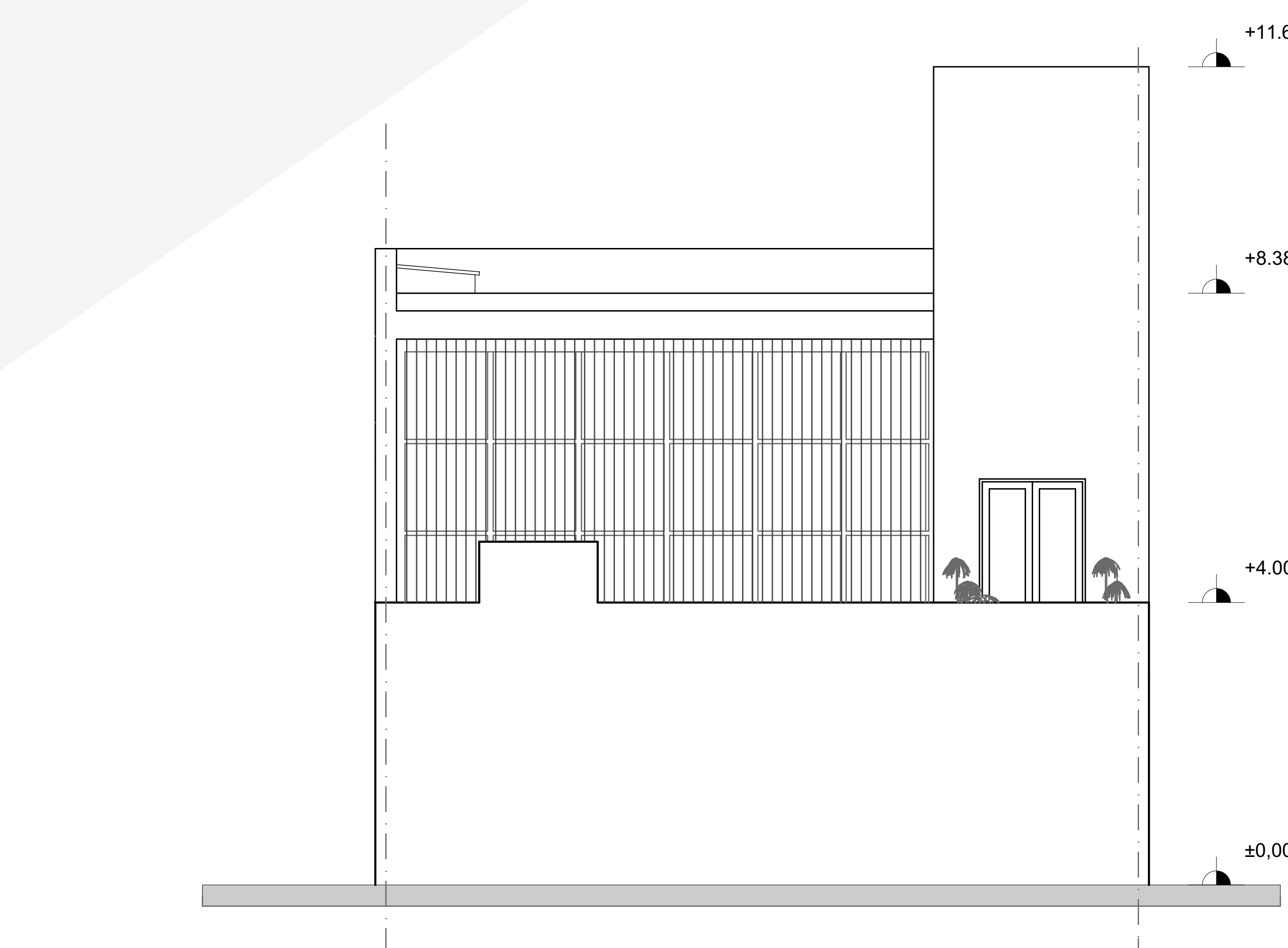
SECCION 02 Esc 1:50



SECCION 01 Esc 1:50



FACHADA Esc 1:50



CONTRA FACHADA Esc 1:50



PLANILLA COMPUTO DE SUPERFICIE

CONCURSO PROVINCIAL DE ANTEPROYECTOS SEDE COLEGIO DE ARQUITECTOS PROVINCIA DE SANTA FE Y DISTRITO 4 - Cañada	
CAPSF/CAD4	
CORTES VISTAS	ESCALA 1:50 LAMINA 23

MEMORIA DESCRIPTIVA

Bajo las siguientes premisas se desarrolla conceptualmente el proyecto, tomando estas dicotomías como referentes de la práctica.

No intenta ser una crítica a la profesión en sí, ni revelar las circunstancias contextuales y económicas por las cuales nos vemos atravesados, debido a agentes externos, ajenos a nuestra participación, como son las políticas públicas, crisis económicas y vaivenes coyunturales.

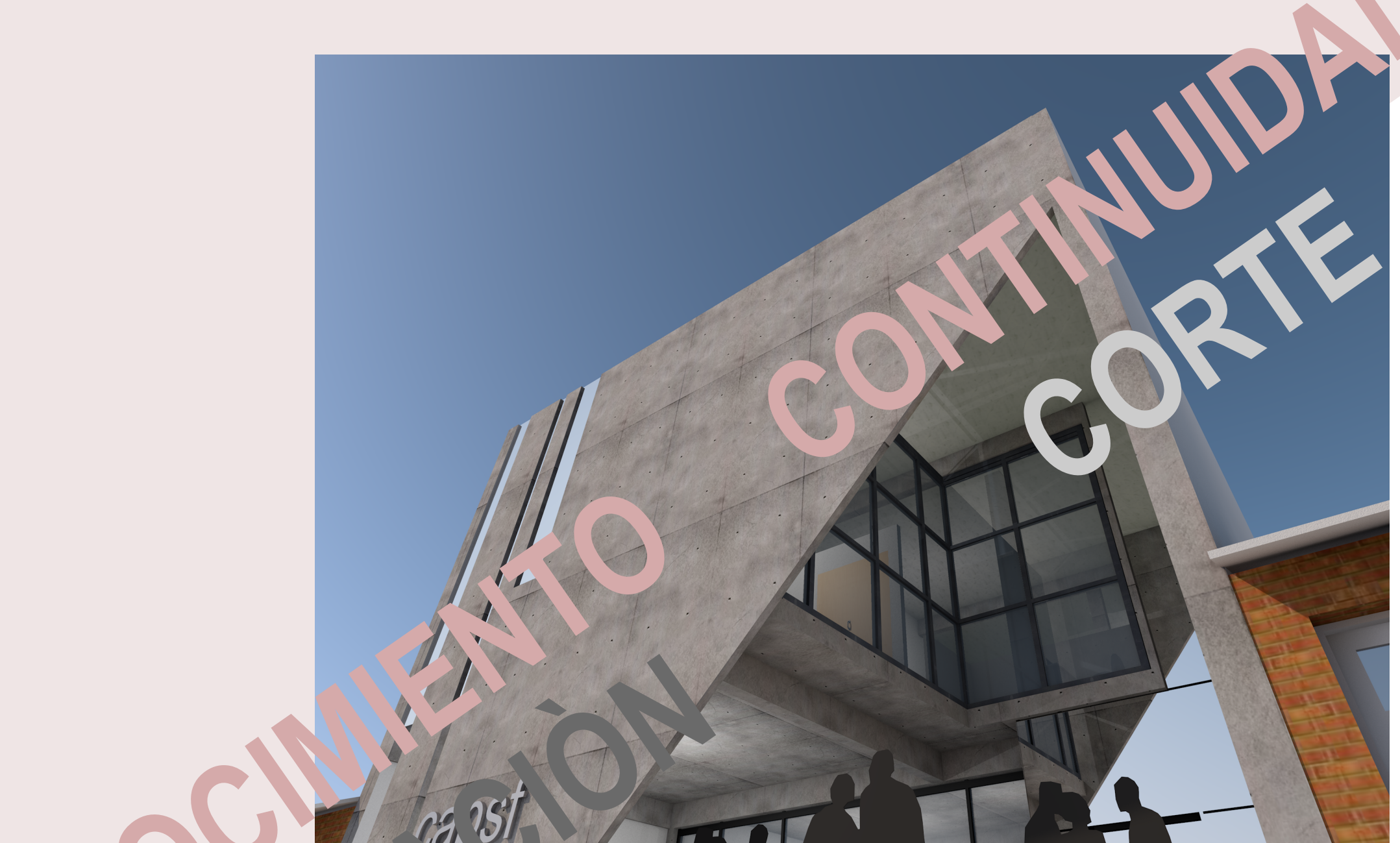
Y que el profesional debe ir adaptándose a dichas circunstancias durante toda su carrera profesional.

En cuanto a la materialidad prevalece el hormigón visto, elegido por su bajo mantenimiento. Sobre las superficies vidriadas, se proyecta parasoles, para atenuar el efecto del sol y lograr la eficiencia climática de los equipos de ambientación central, como así también la utilización de materiales aislantes tanto en terrazas como techos y muros.

Al ser el proyecto en dos plantas solamente, y para sortear las barreras arquitectónicas se proyecta un elevador neumático cuya instalación es mucho menos costosa que un ascensor tradicional.

El esquema distributivo es bastante simple y claro separando, en planta baja toda el área INSTITUCIONAL/COMUNITARIA, donde requiere de una independencia en su funcionamiento y en planta alta el funcionamiento del colegio en sí, área TECNICA/ADMINISTRATIVA

PERSISTENCIA
INCONSTANCIA



PROSPERIDAD
RECESION

EXITO
CAIDA



CONCURSO PROVINCIAL DE ANTEPROYECTOS SEDE COLEGIO DE ARQUITECTOS PROVINCIA DE SANTA FE Y DISTRITO 4 - Cañada	
CAPSF/CAD4	
MEMORIA DESCRIPTIVA TRACERES	ESCALA 1:50 LAMINA 23