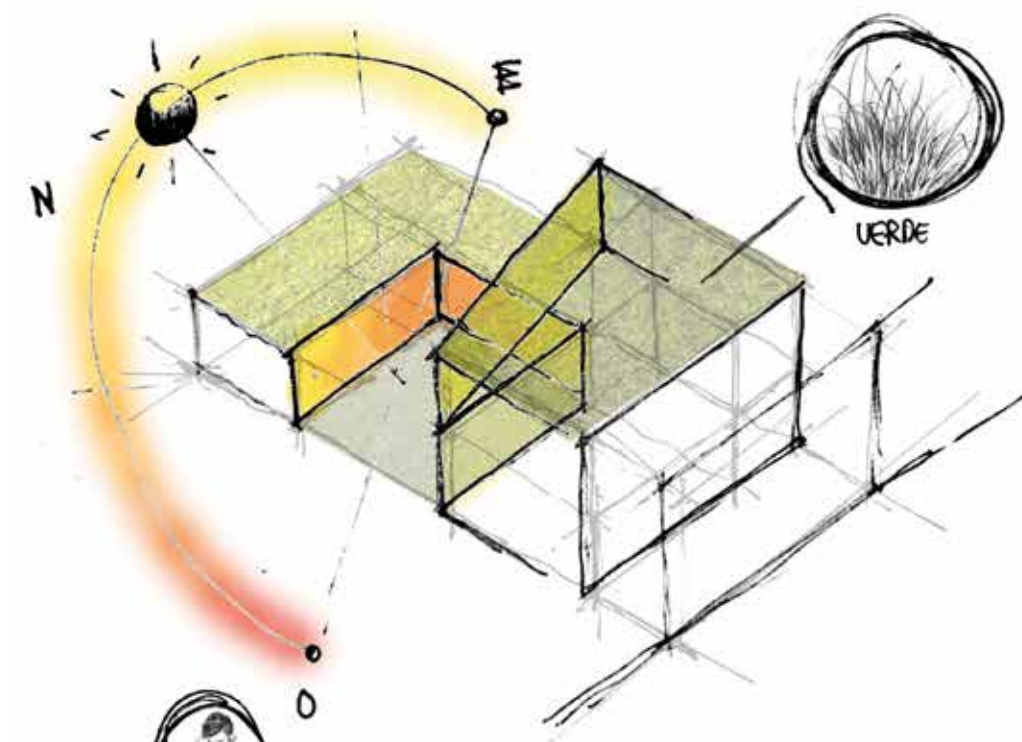


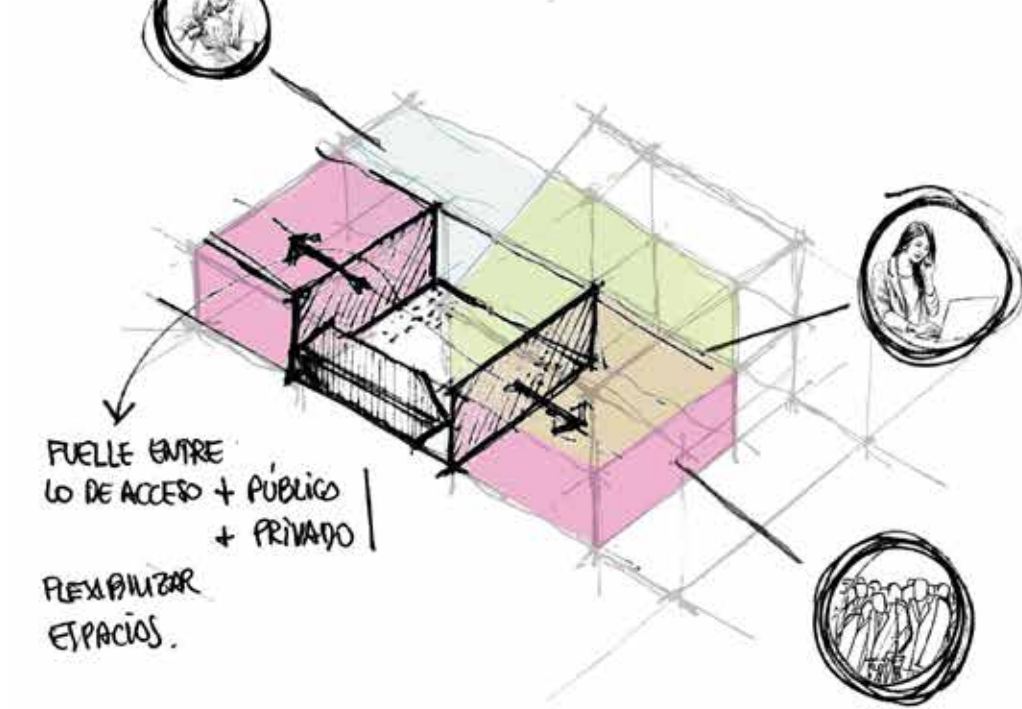
memoria descriptiva

Se planteó la propuesta en dos niveles a fin de mantener la armonía con el perfil urbano existente, dominado por residencias consolidadas sobre la línea municipal. Vistas las exigencias programáticas del concurso, se reconocieron dos esferas funcionales de poca compatibilidad: la social y la técnica; por lo que fueron ubicadas en la planta baja y primer piso respectivamente. Esta operación, de alguna manera, posibilita que los correspondientes espacios puedan funcionar de forma independiente. Lo social se conforma por el SUM, un patio y la sala recreativa. El patio funciona como **fuelle integrador/separador** de ambientes que pueden llegar a configurar un **plano de congregación** capaz de acoger eventos con gran asistencia de público (garantizando la accesibilidad universal). Se proyecta un plano de fachada permeable y se relega el volumen construido a fin de producir a los transeúntes una atracción visual hacia el vacío generado. El acceso se determina con la sustracción de una sección diagonal en el plano de fachada lo que enmarca un **umbral de ingreso**. La configuración estructural y funcional a lo largo del terreno surge bajo la determinación de tres módulos iguales (2/3 espacios sociales o técnicos y 1/3 franja de servicios y circulación + hall de acceso) lo que permite un claro ordenamiento de los espacios resueltos y posibilita una evidente previsibilidad para un futuro crecimiento edilicio. El sistema estructural aplicado es de baja complejidad, dominado por un alto nivel de prefabricación de sus elementos constructivos (columnas y vigas perfiles W y minilosas vistas).

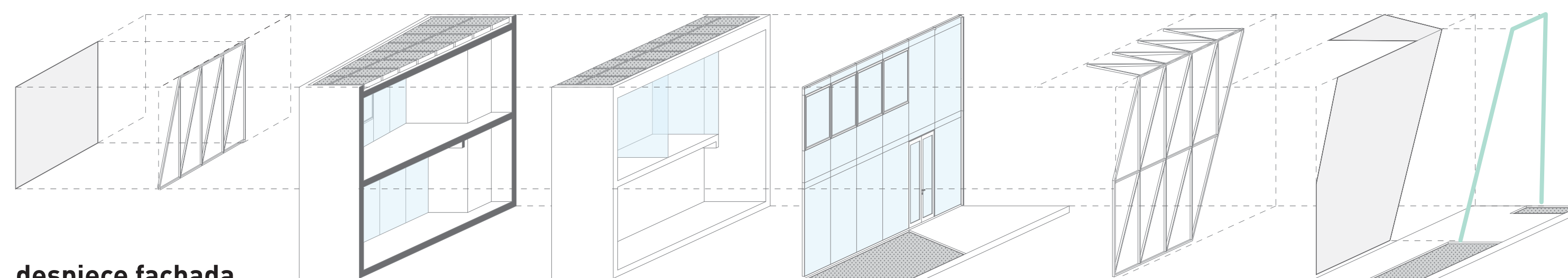
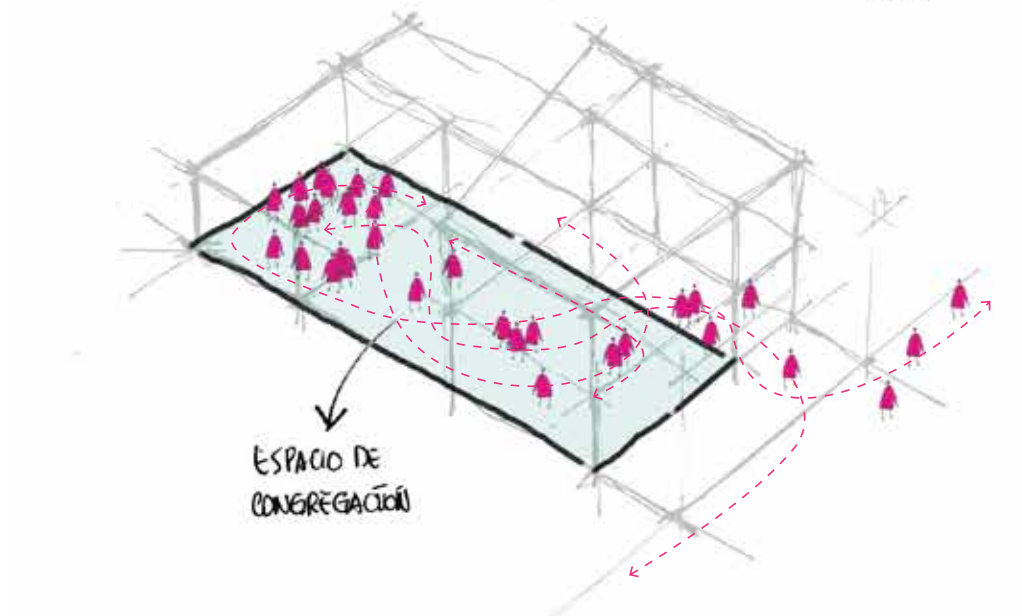
planos de asoleamiento



patio que ordena



plano de congregación



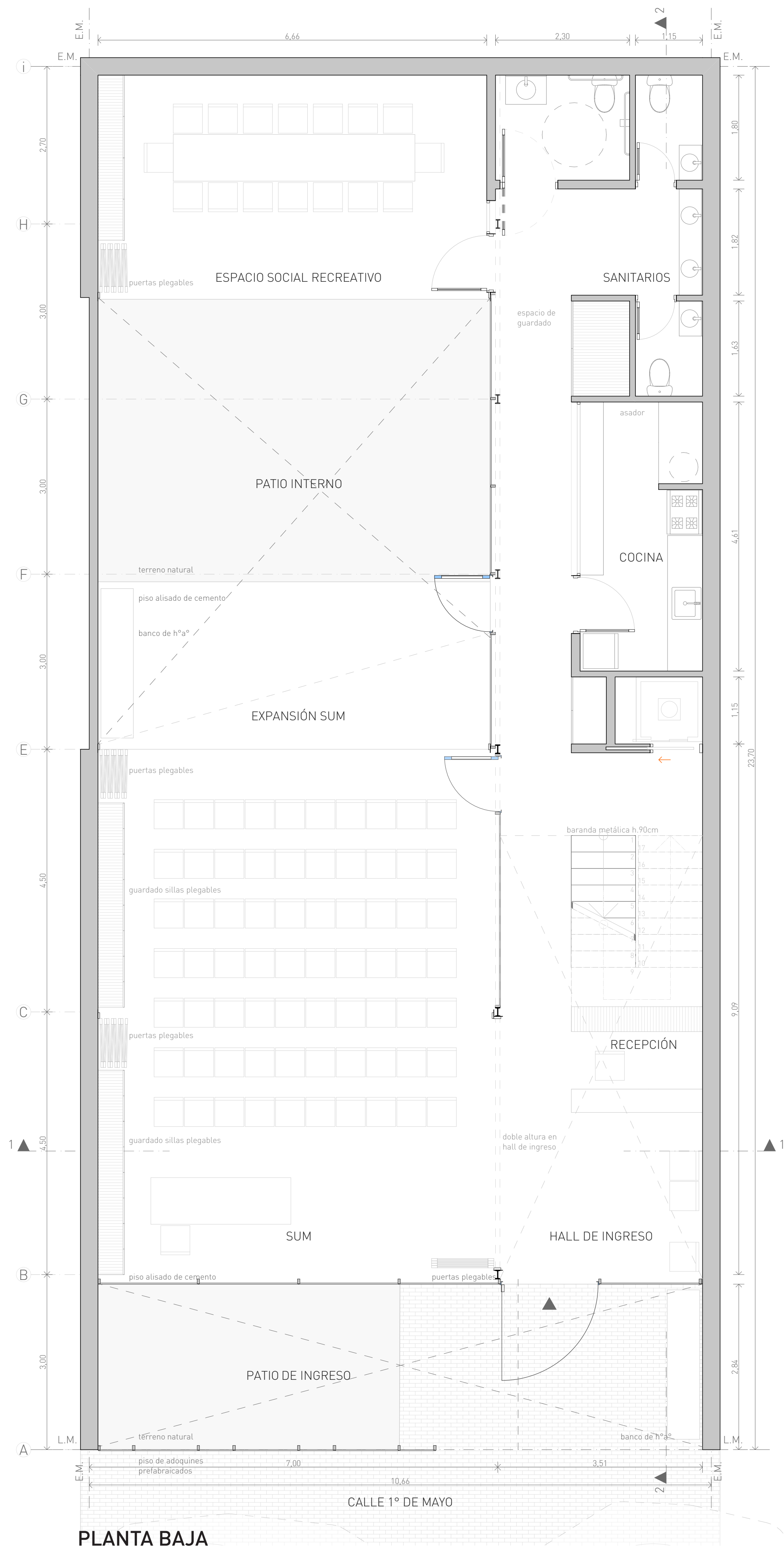
despiece fachada

CONCURSO PROVINCIAL DE ANTEPROYECTOS
SEDE COLEGIO DE ARQUITECTOS PROVINCIA DE SANTA FE
DISTRITO 4 - Casilda

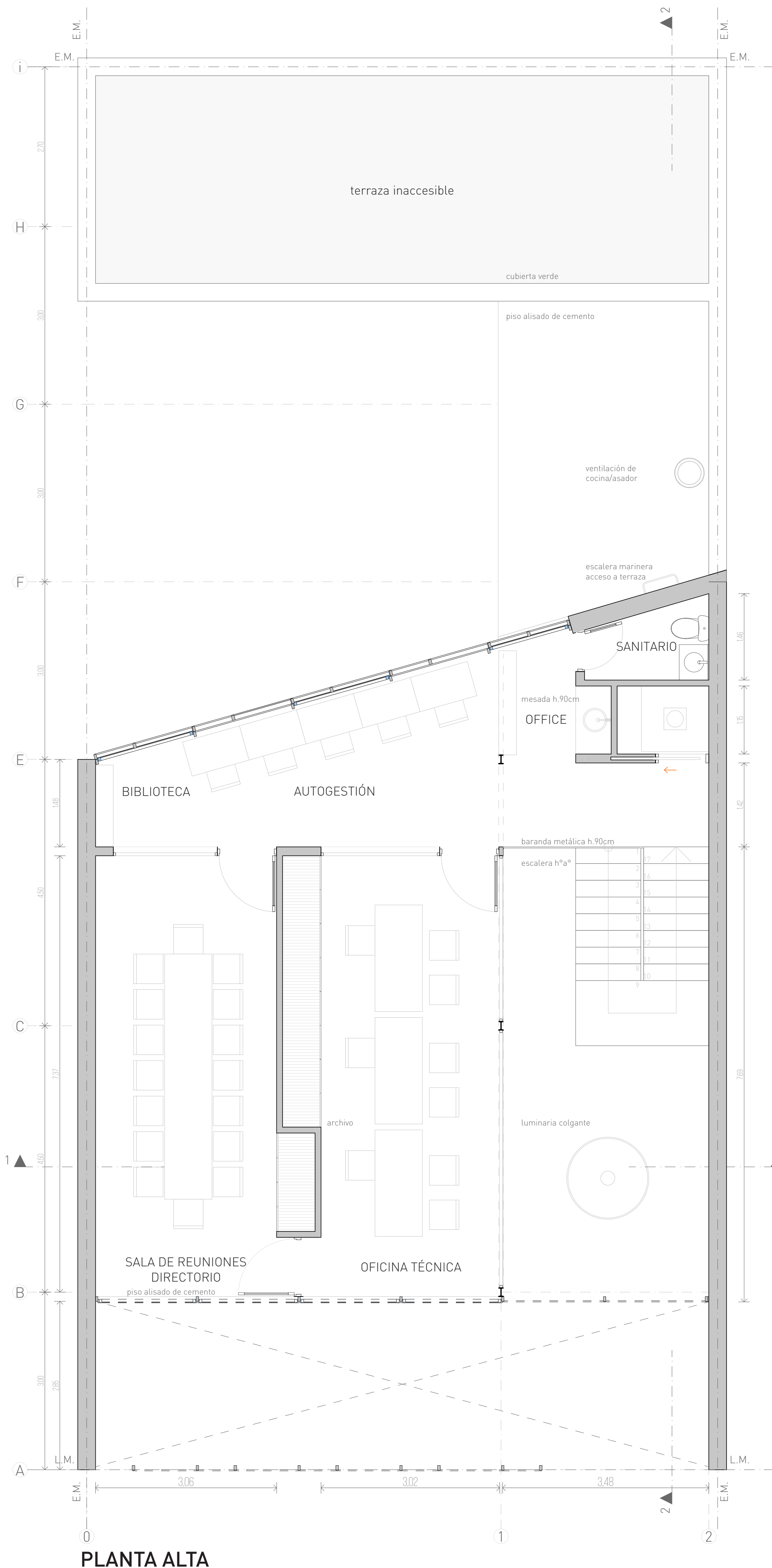
CAPSF/CAd4

MEMORIA

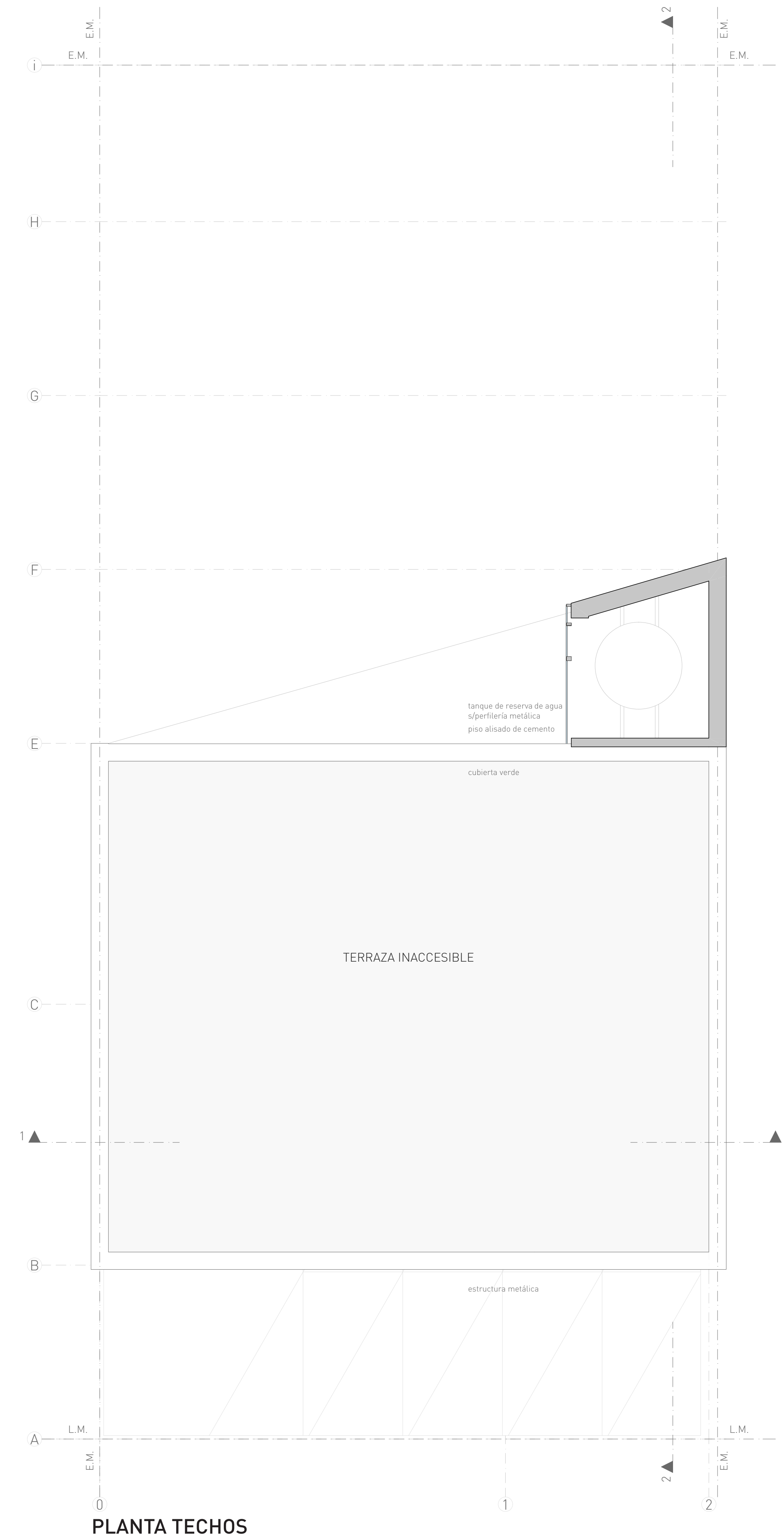
1:50
LAMINA 1



PLANTA BAJA

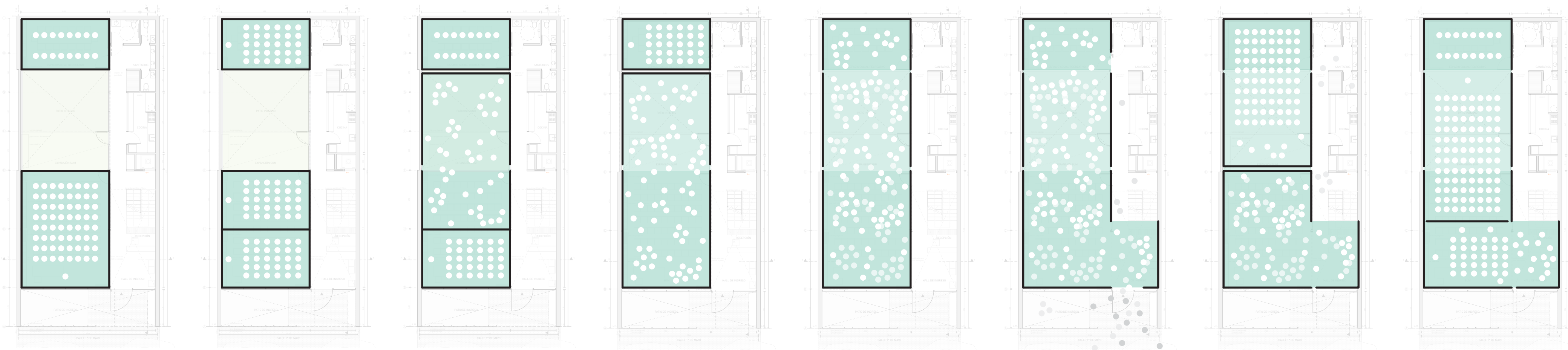


PLANTA ALTA

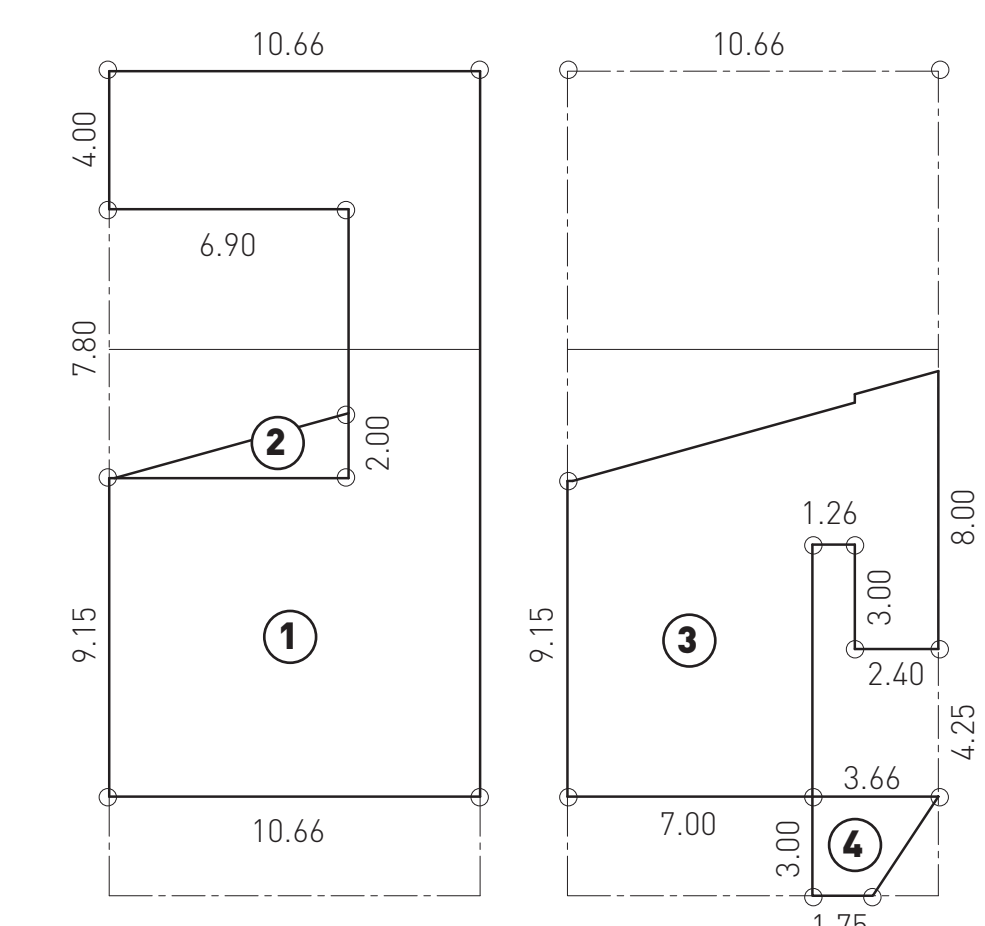


PLANTA TECHOS

flexibilidad de planta baja
apropiaciones diversas
acceso controlado



silueta y balance
de superficie

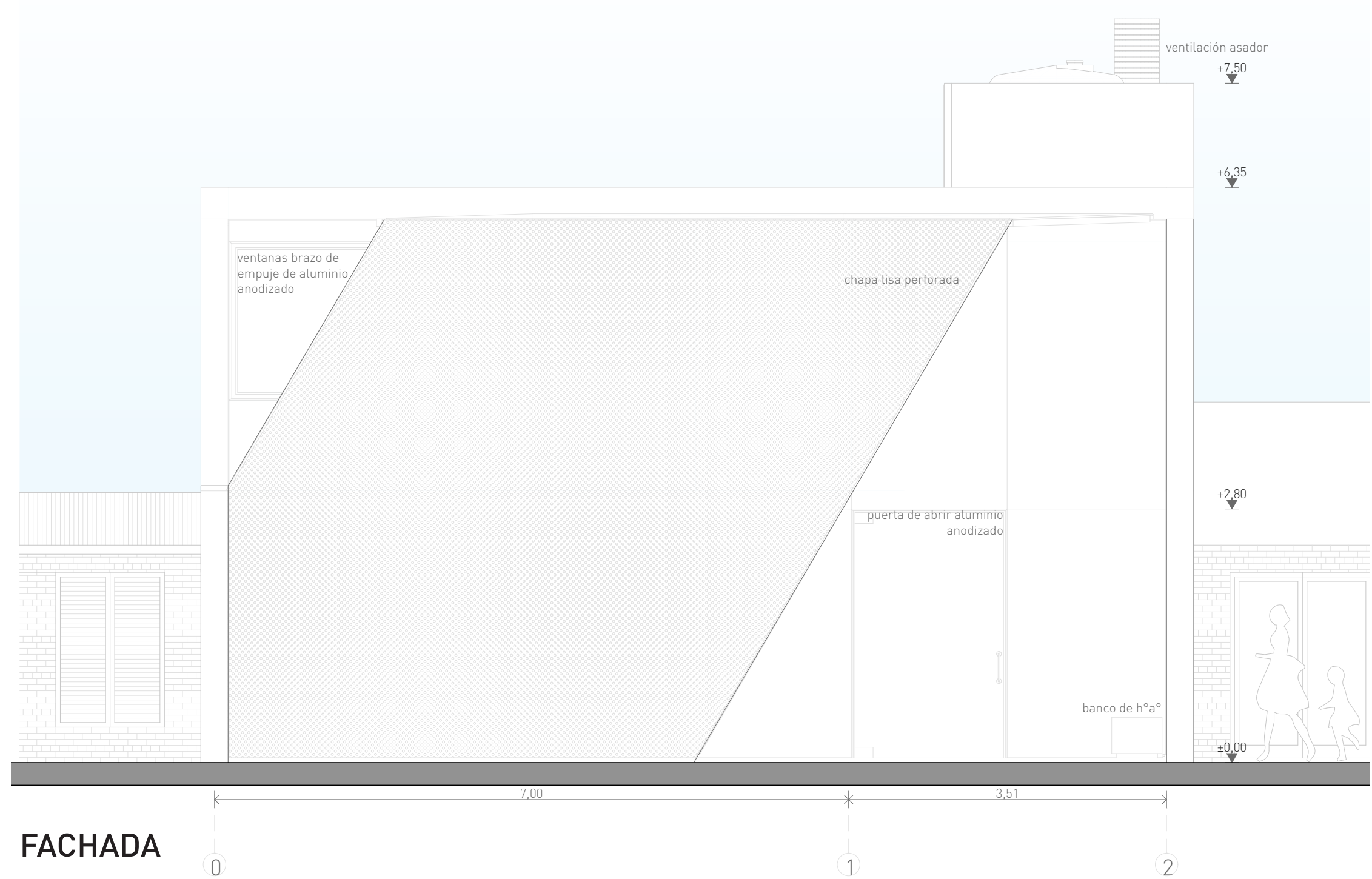


	ID	CUBIERTA	SEMICUB.
PB	1	169,08 m2	
	2		6,28 m2
PA	3	93,59 m2	
	4		7,64 m2
TOTAL		262,67 m2	13,92 m2

CONCURSO PROVINCIAL DE ANTEPROYECTOS
SEDE COLEGIO DE ARQUITECTOS PROVINCIA DE SANTA FE
DISTRITO 4 - Casilda

CAPSF/CAd4

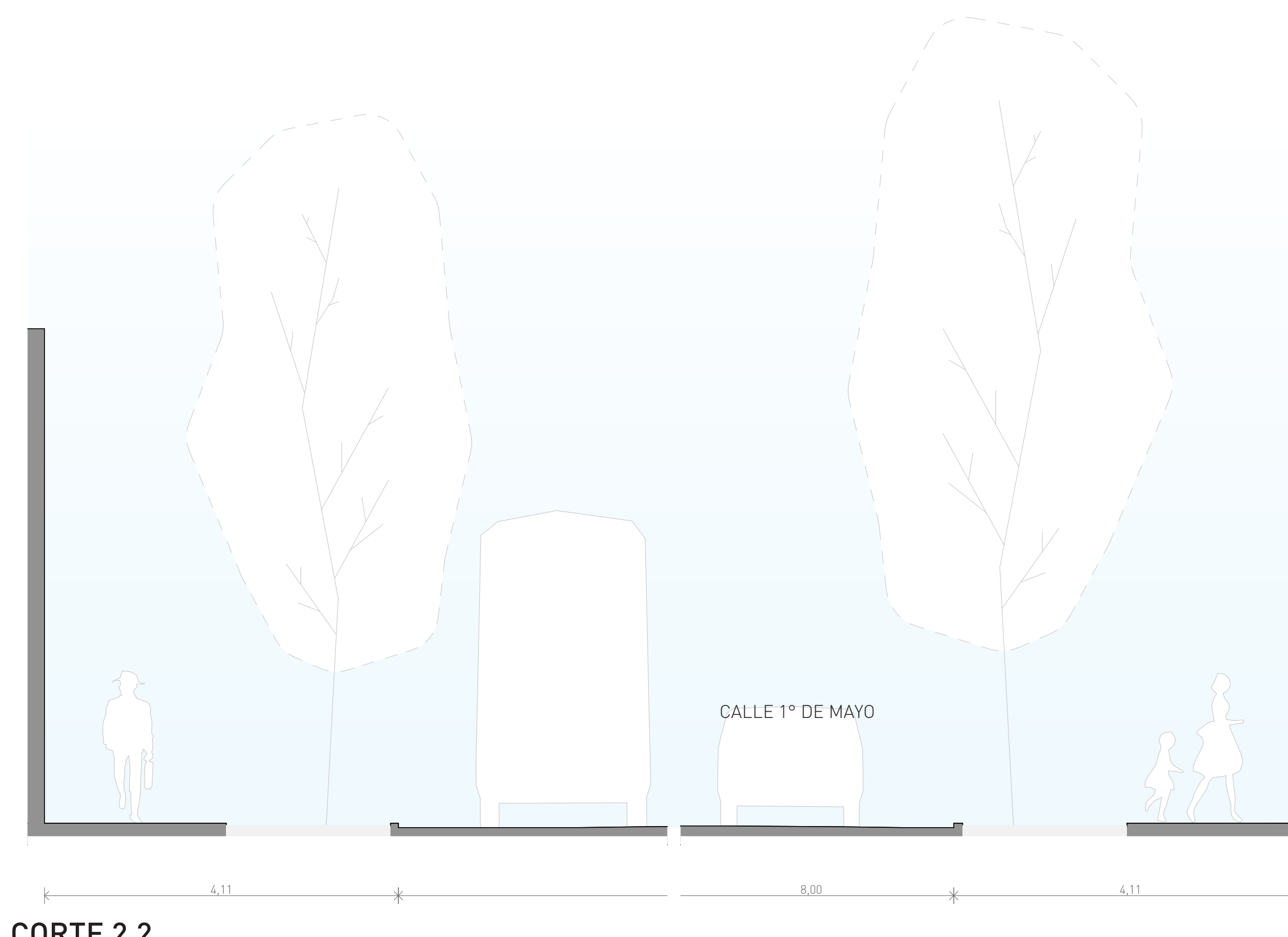
PLANTAS	1:50 LAMINA 2
---------	------------------



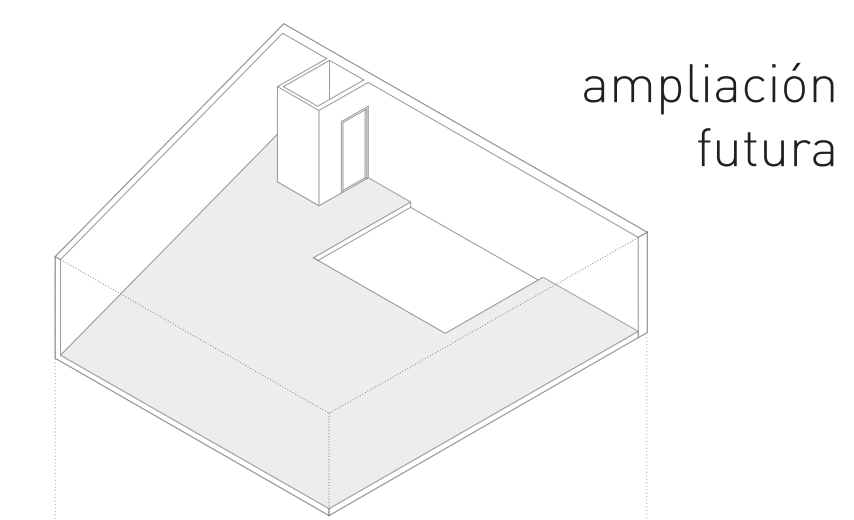
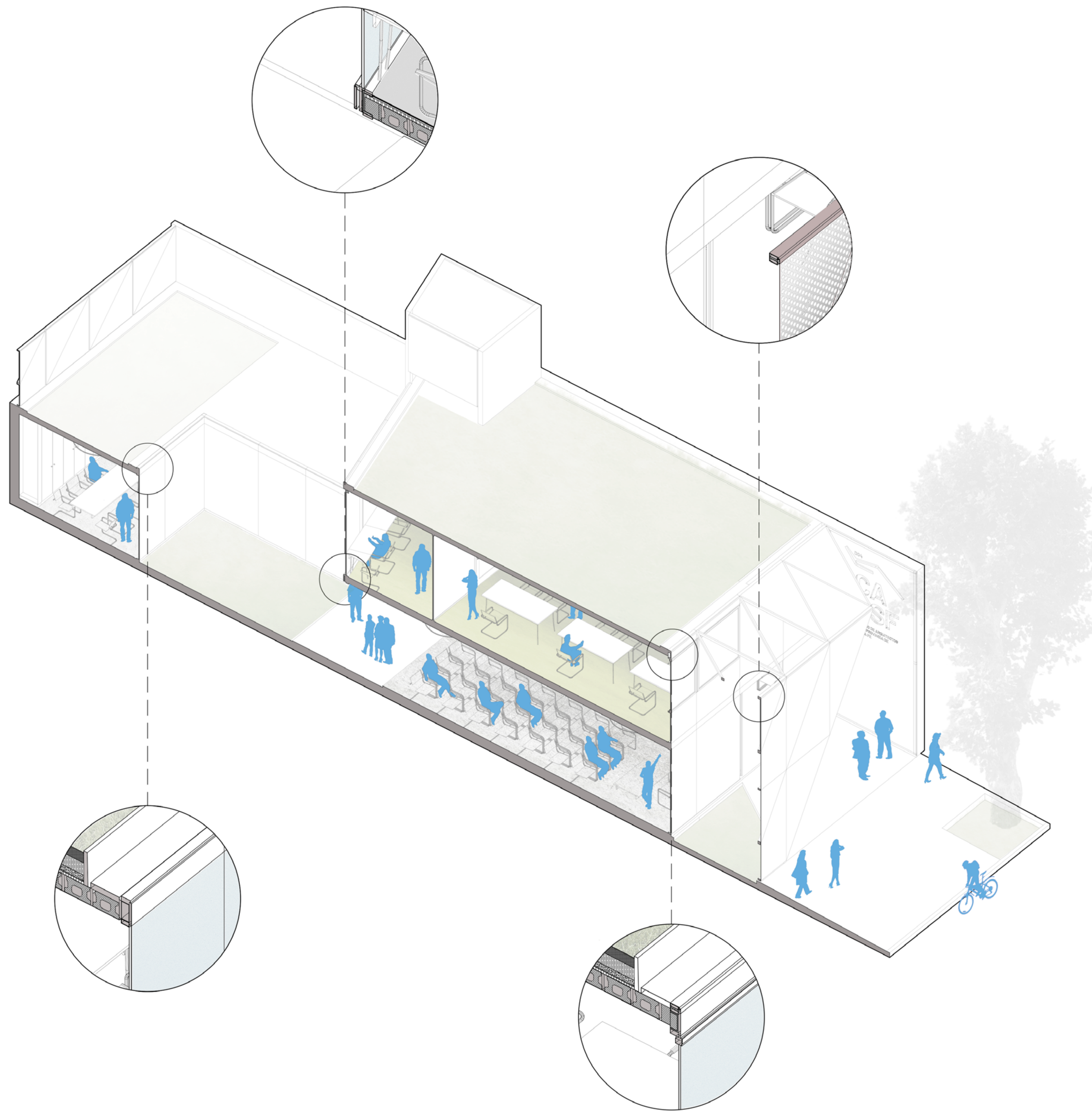
FACHADA



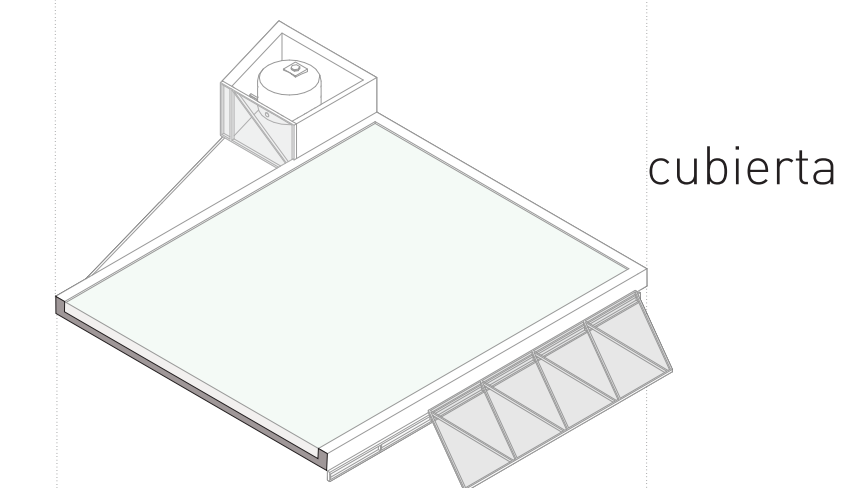
CORTE 1.1



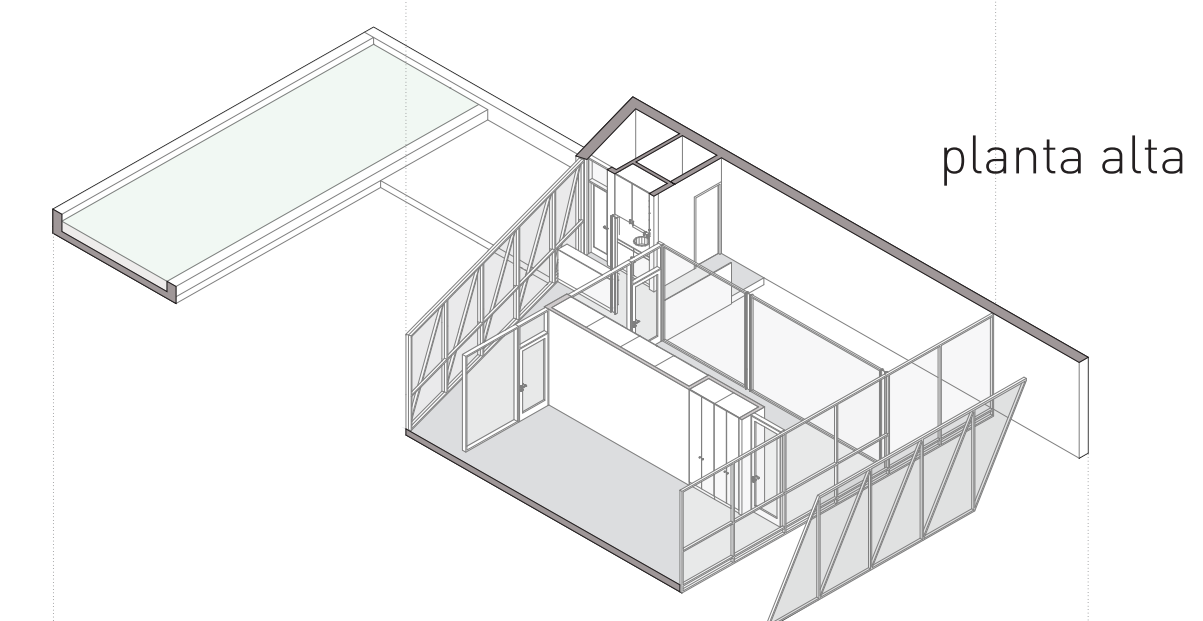
CORTE 2.2



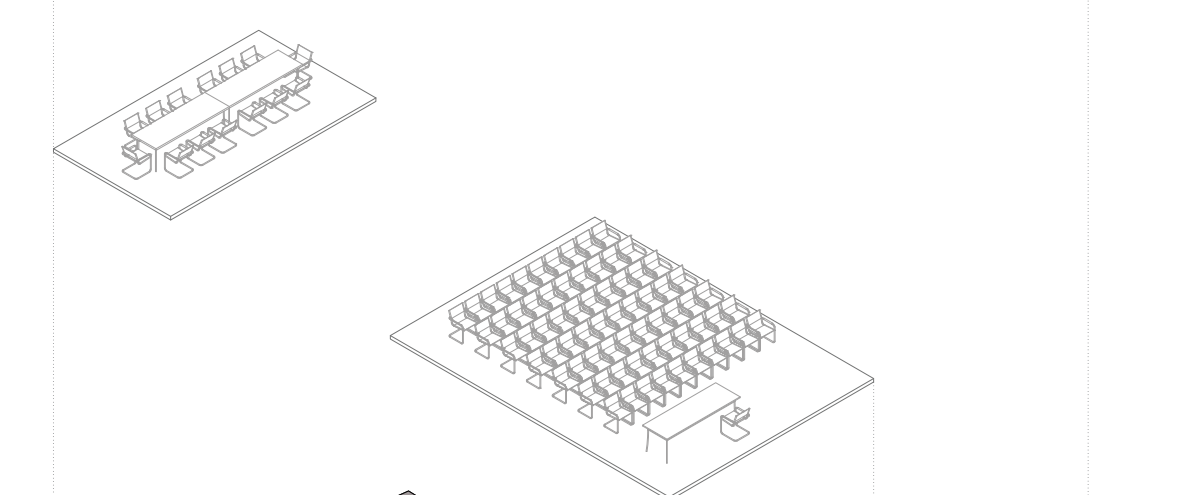
ampliación futura



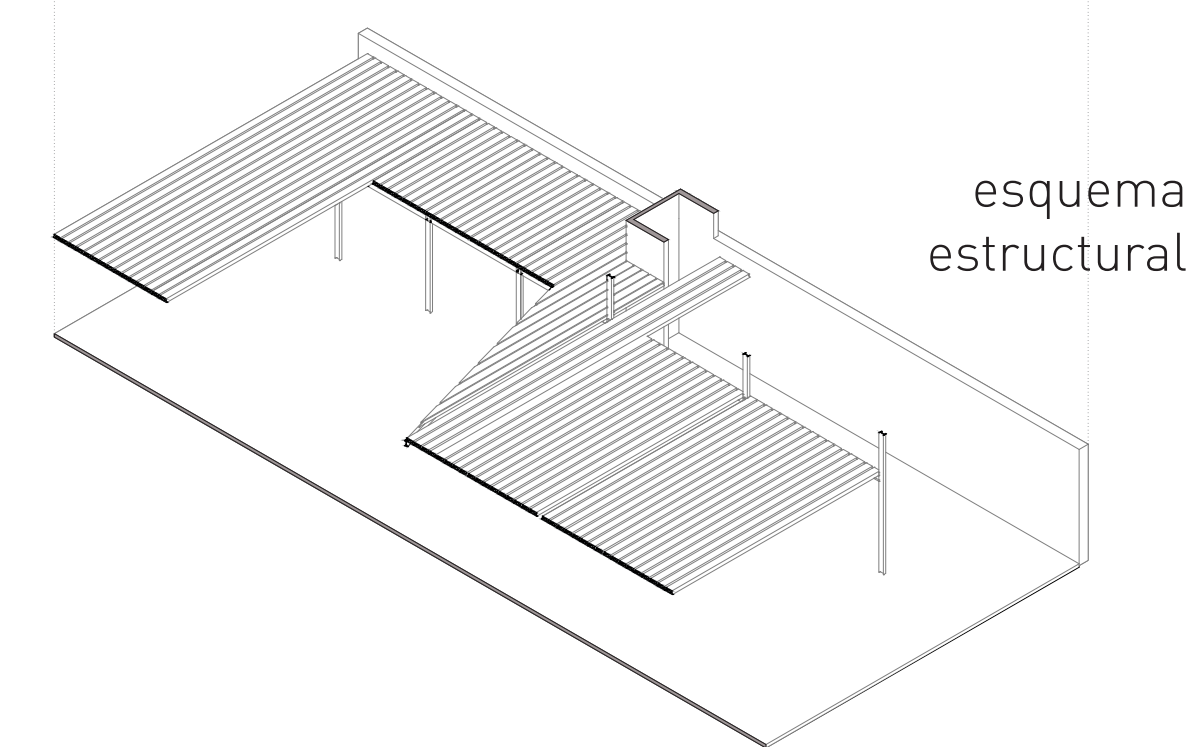
cubierta



planta alta



planta baja



esquema estructural

<p>CONCURSO PROVINCIAL DE ANTEPROYECTOS SEDE COLEGIO DE ARQUITECTOS PROVINCIA DE SANTA FE DISTRITO 4 - Casilda</p> <p>CAPSF/CAD4</p>	
<p>CORTES, FACHADAS Y ESQUEMAS</p>	<p>1:50 LAMINA 3</p>

