

## MEMORIA DESCRIPTIVA

Se propone al Edificio del Colegio de Arquitectos de la Provincia de Santa Fe - Distrito 04- como un edificio abierto a la comunidad, apropiable más allá de los horarios de atención al público.

Por este motivo, se buscó que los espacios sociales, más accesibles se encuentren en planta baja, (para que también puedan contar con el patio de fondo como expansión). Mientras que las actividades técnicas, como la administración y atención del matriculado, se desarrollen en el 1er nivel. Ambas funciones, vinculadas al hall de acceso, pueden trabajar de forma independiente.

El hall distribuidor, que conecta las áreas anteriormente mencionadas, cumple la función de espacio de interacción para los matriculados.

El acceso se da a través de un vacío, que -vinculado con el patio de ingreso- genera una gradiente de funciones, desde lo público hacia lo privado. El sector semicubierto, en concordancia con el hall, poseen una doble altura que cualifican los espacios; dándole un carácter institucional; sin descuidar la escala residencial del entorno.

A su vez, el edificio se estructura en dos bloques; uno más duro, donde se encolumnar los núcleos húmedos (cocina y baños) recostado hacia la medianera sur; y el otro sector más flexible. Esta situación se da en los dos niveles.

En planta baja, la utilización de paneleería móvil permite la adaptabilidad a las distintas funciones del área institucional / comunitaria. Mientras que en el área técnico / administrativa, la estructura del espacio permite que se puedan retirar los tabiques divisorios, y que el mismo pueda ser configurado de otra forma, frente a una posible modificación de las actividades o requerimientos.

## FUTUROS CRECIMIENTOS

El núcleo de circulación vertical, está diseñado para que el edificio pueda seguir creciendo en altura.

Por esta razón es que se plantea una cubierta de losa. De ser necesario, el área administrativa puede crecer en un segundo nivel. Mientras que el área institucional comunitaria, en planta baja, haría lo mismo en continuidad con el bloque de servicio.

## ASPECTOS BIOCLIMÁTICOS

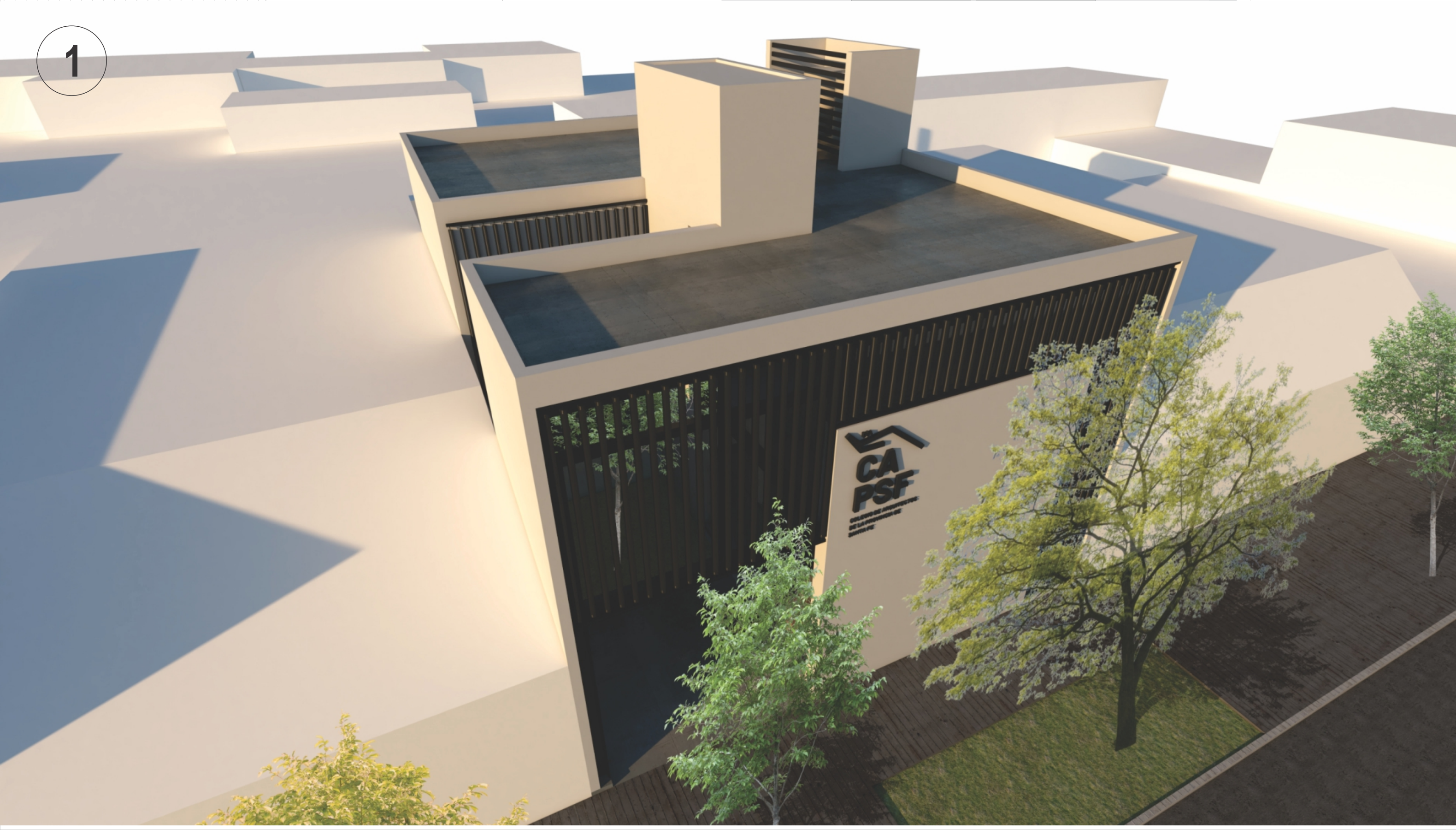
Debido a la orientación Oeste del edificio, se cerró parte de la fachada a través de un gran plano; además se incorporaron parasoles verticales, para atenuar el ingreso de luz solar directa.

La presencia de los dos patios, favorece el aprovechamiento de la luz natural para iluminar la mayoría de los espacios. Además permite la utilización de ventilaciones cruzadas, lo que mejora el acondicionamiento climático de los ambientes, disminuyendo el uso de sistemas mecánicos.

## REFERENCIAS:

- 1- Aérea frente
- 2- Ingreso

## PLANO UBICACIÓN ESC. 1:100



CONCURSO PROVINCIAL DE ANTEPROYECTOS  
SEDE COLEGIO DE ARQUITECTOS  
PROVINCIA DE SANTA FE Y DISTRITO 4 - Casilda  
CAPSF/CAd4

CONTENIDO DE LA LAMINA

Plano ubicación  
Memoria descriptiva

Esc. 1:100

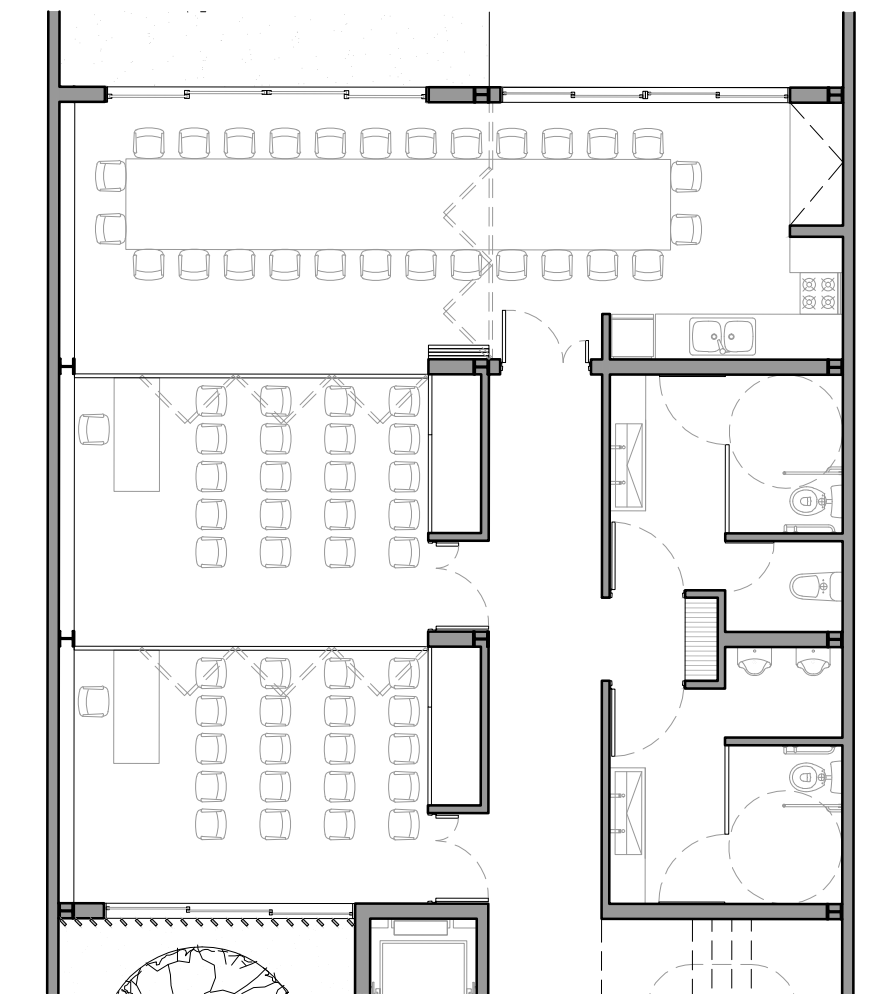
1/4





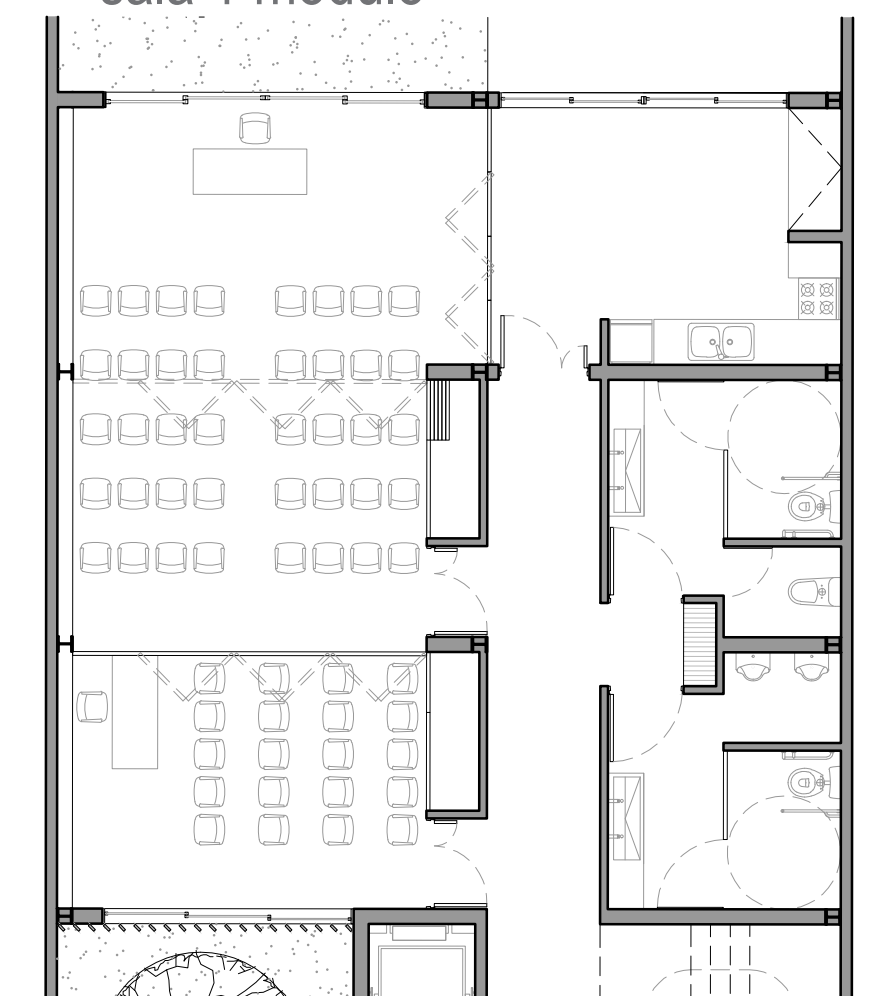
# FLEXIBILIDAD

VARIANTE 2: espacio social recreativo + 2 salas



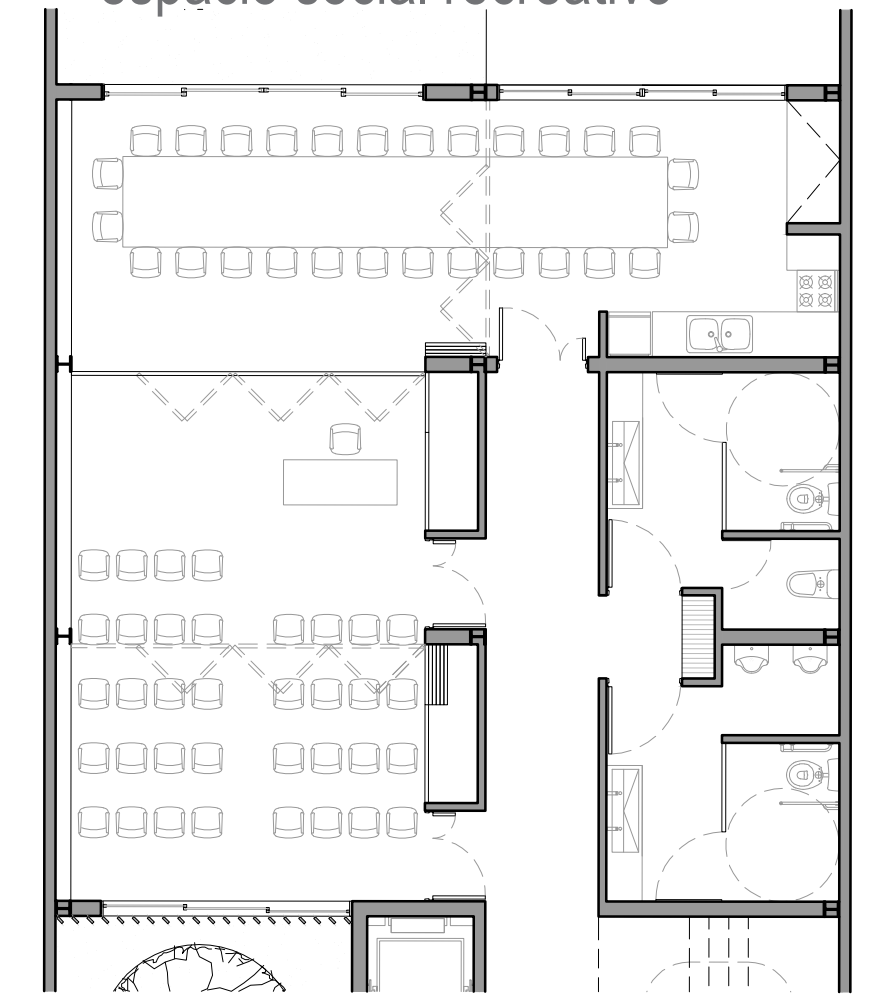
ESC. 1:100

VARIANTE 3: sala 2 módulos + sala 1 módulo



ESC. 1:100

VARIANTE 4: sala 2 módulos + espacio social recreativo



ESC. 1:100

Para atender a la multiplicidad de funciones que plantea el programa, el proyecto cuenta con un gran espacio que nuclea las funciones del Área Institucional / Comunitaria. La Sala de Usos Múltiples y el Espacio Social Recreativo están planteados en un mismo espacio, que puede subdividirse y adaptarse a los distintos requerimientos a través de la utilización de paneles móviles. Además, esto permite que ambas funciones estén en relación con el bloque de apoyo compuesto de baños públicos y una cocina / quinchó.

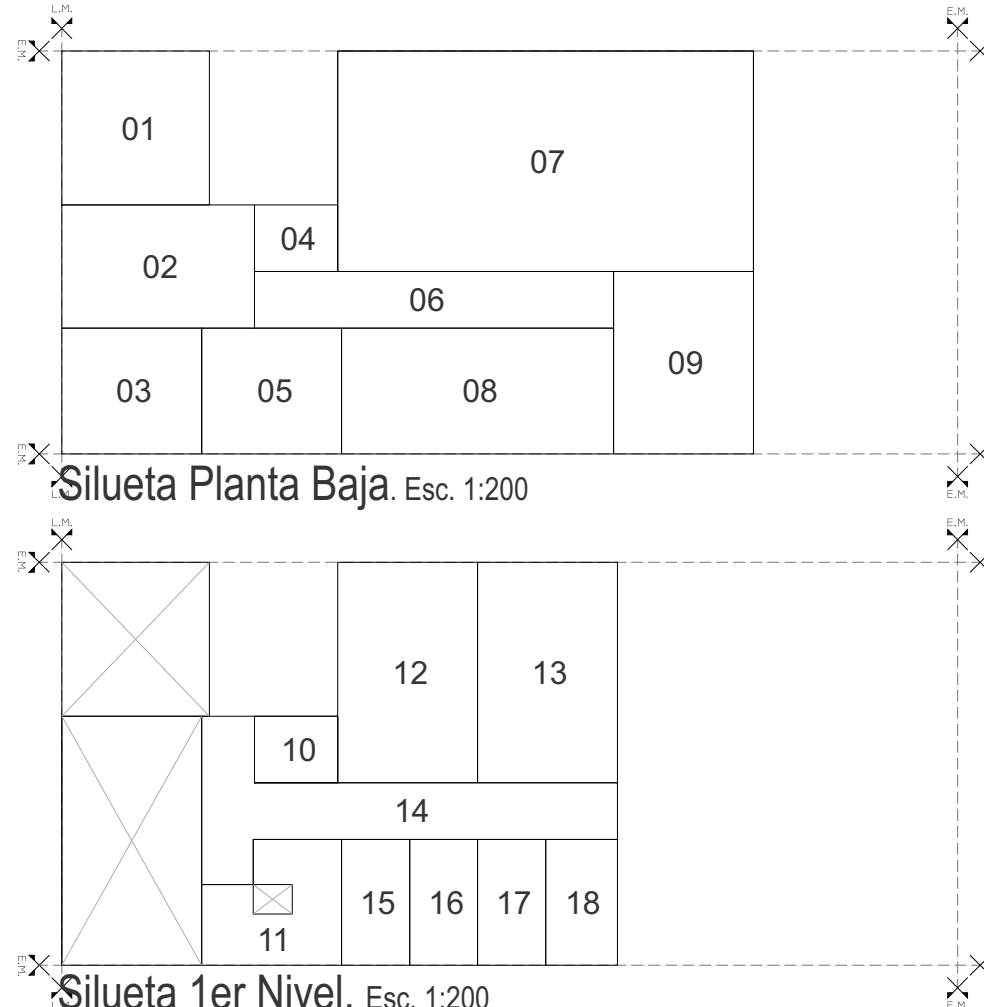
## PLANTA BAJA ESC. 1:50

## PLANTA 1º NIVEL ESC. 1:50

## PLANTA DE TECHOS ESC. 1:50

### BALANCE DE SUPERFICIES

nro	LOCAL	m2
01	Ingreso Semicubierto	07.93
02	Hall de Ingreso	16.62
03	Sector Matriculados	12.32
04	Ascensor	03.87
05	Escalera	12.31
06	Circulación	14.25
07	SUM	64.13
08	Sanitarios	23.97
09	Cocina	17.87
<b>SUBTOTAL PLANTA BAJA</b> 173.27		
10	Ascensor	03.87
11	Escalera	09.86
12	Ofic. Área Técn. / Adm.	21.57
13	Sala de Reuniones	21.57
14	Circulación	20.59
15	Espacio Técnico	05.98
16	Archivo	05.98
17	Baño Personal	05.98
18	Kitchenette	06.32
<b>SUBTOTAL 1º NIVEL</b> 101.72		
<b>TOTAL</b> 274.99		



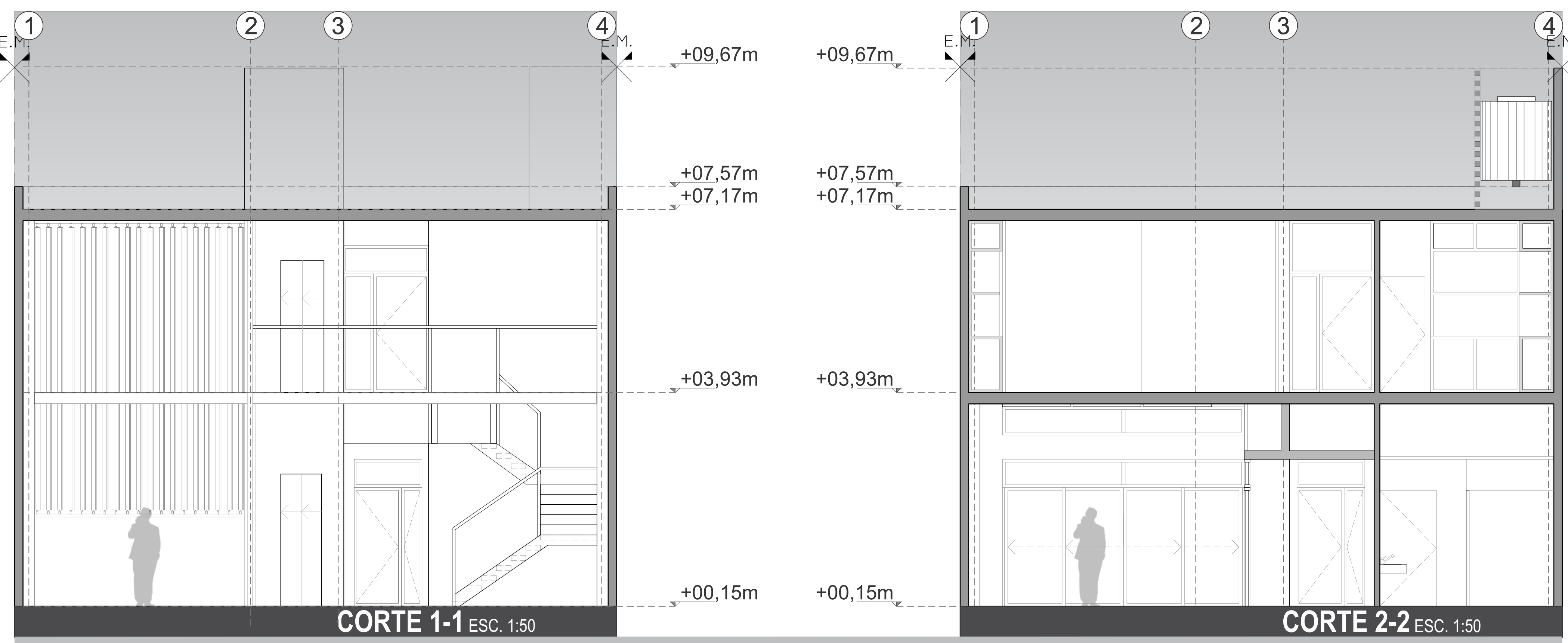
- REFERENCIAS:**
- - Hall
  - - Área Institucional / Comunitaria
  - - Área Técnica / Administrativa
  - - Hall
  - - Núcleo de Circulación Vertical
  - - Bloque Servicios
  - - Áreas flexibles



## CONCURSO PROVINCIAL DE ANTEPROYECTOS SEDE COLEGIO DE ARQUITECTOS PROVINCIA DE SANTA FE Y DISTRITO 4 - Casilda CAPSF/Cad4

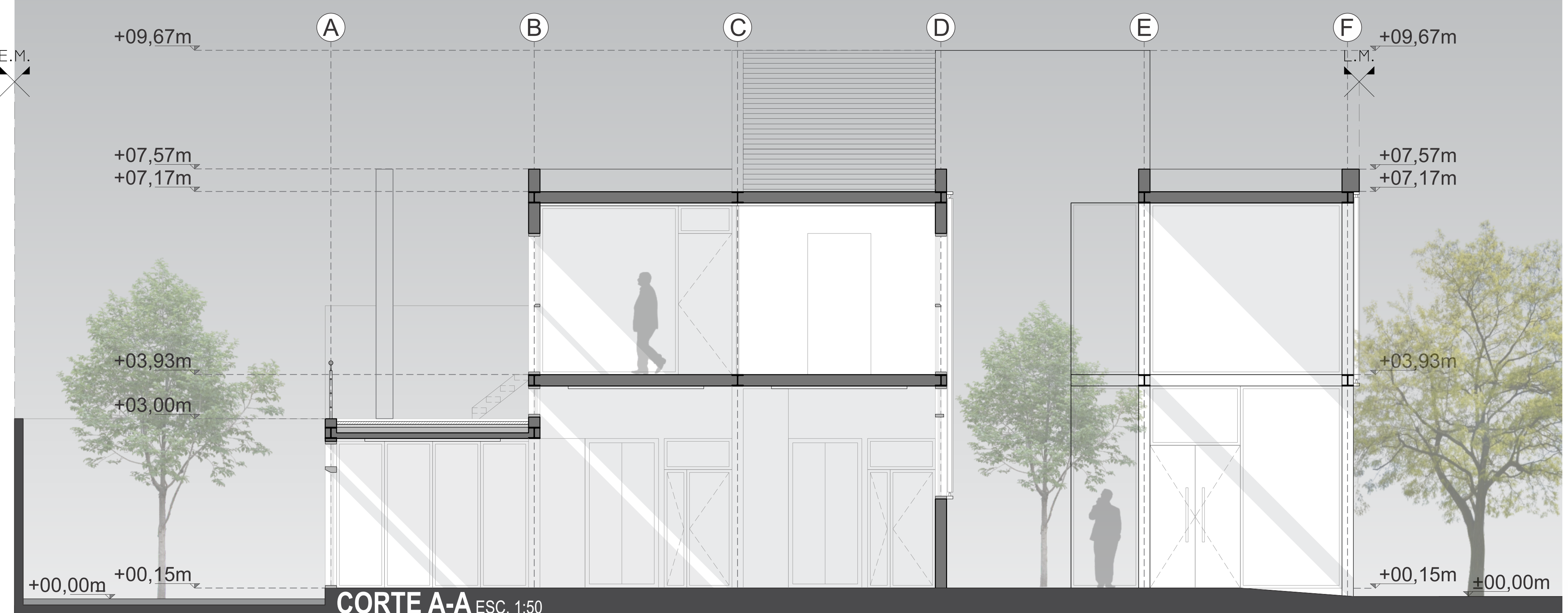
CONTENIDO DE LA LAMINA		
Plantas de Arquitectura		Esc. 1:50
Silueta y balance de superficies		Esc. 1:200
		2/4



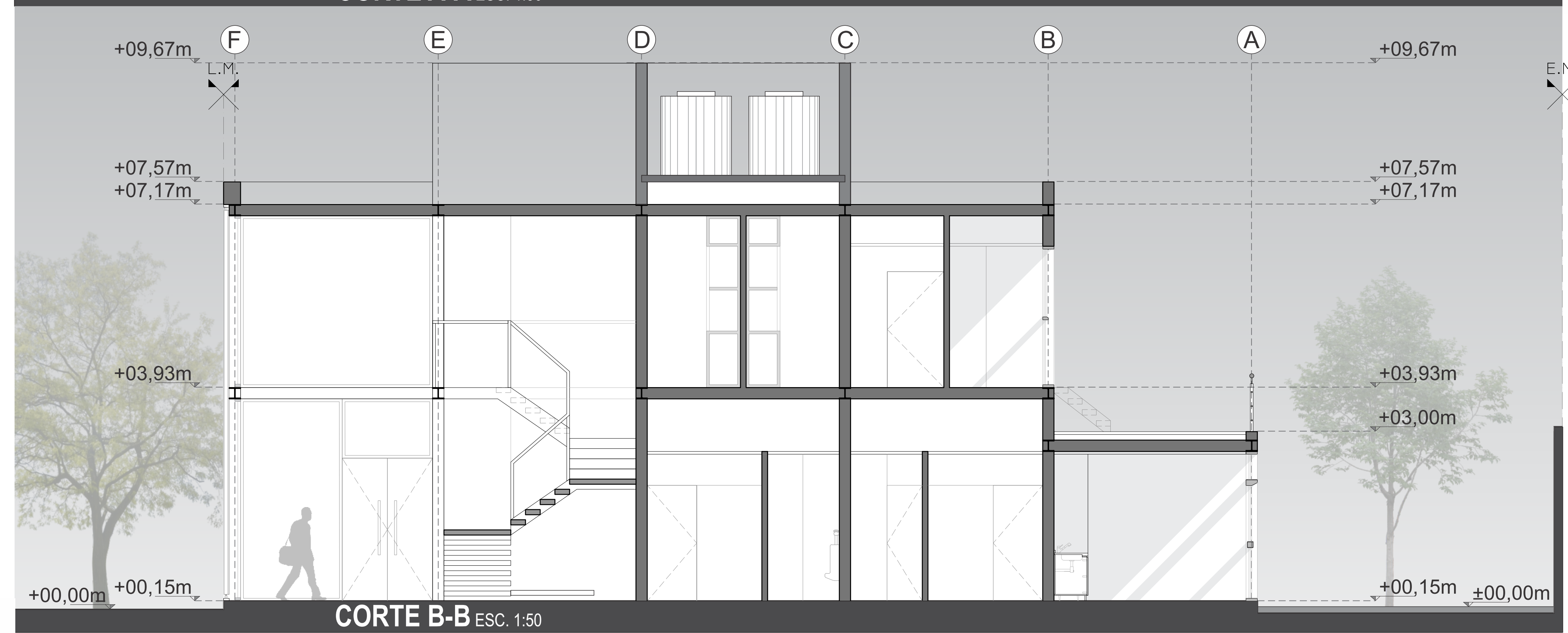


CORTE 1-1 ESC. 1:50

CORTE 2-2 ESC. 1:50



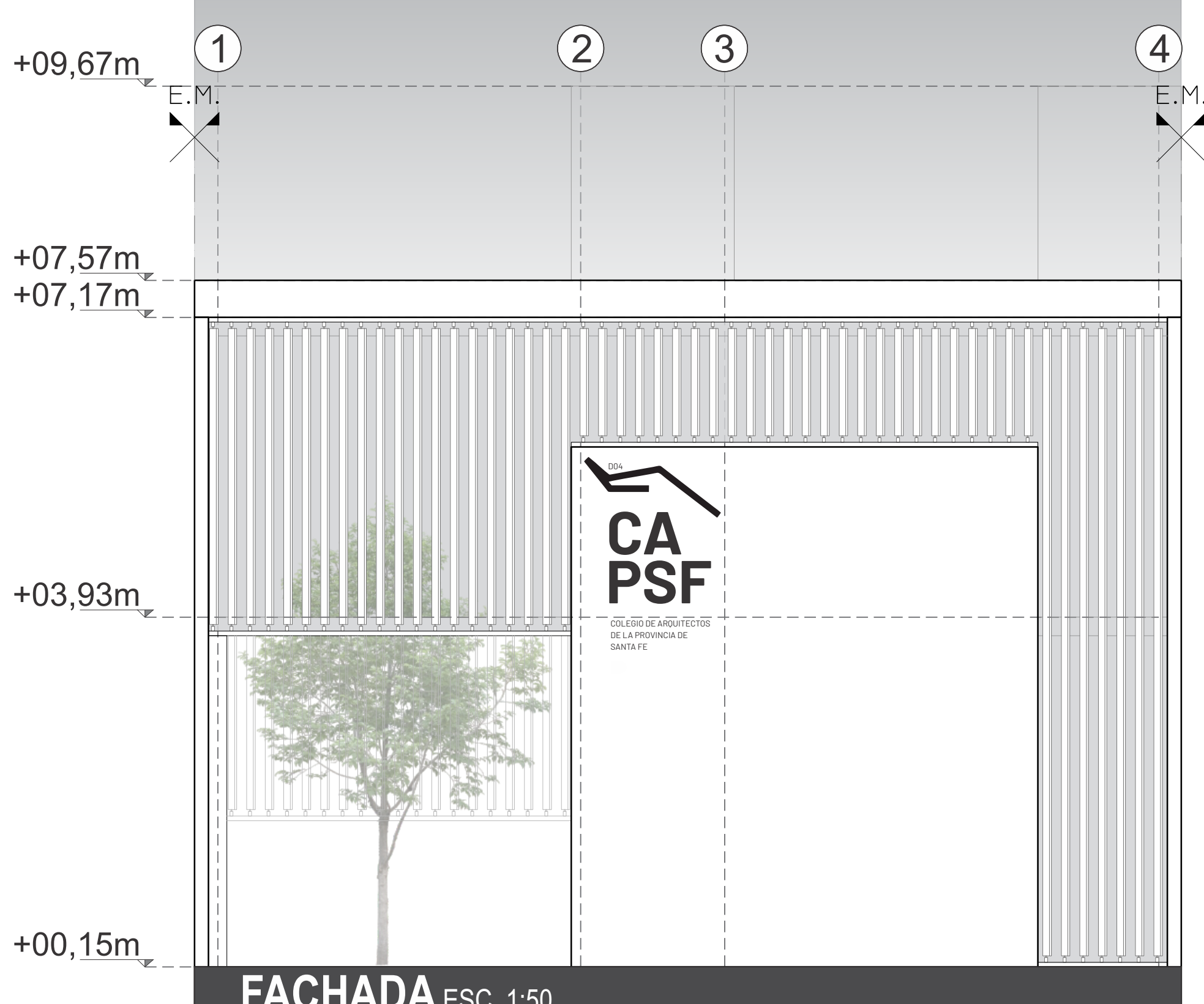
CORTE A-A ESC. 1:50



CORTE B-B ESC. 1:50



REFERENCIAS:  
1- Hall / Sector Matriculados



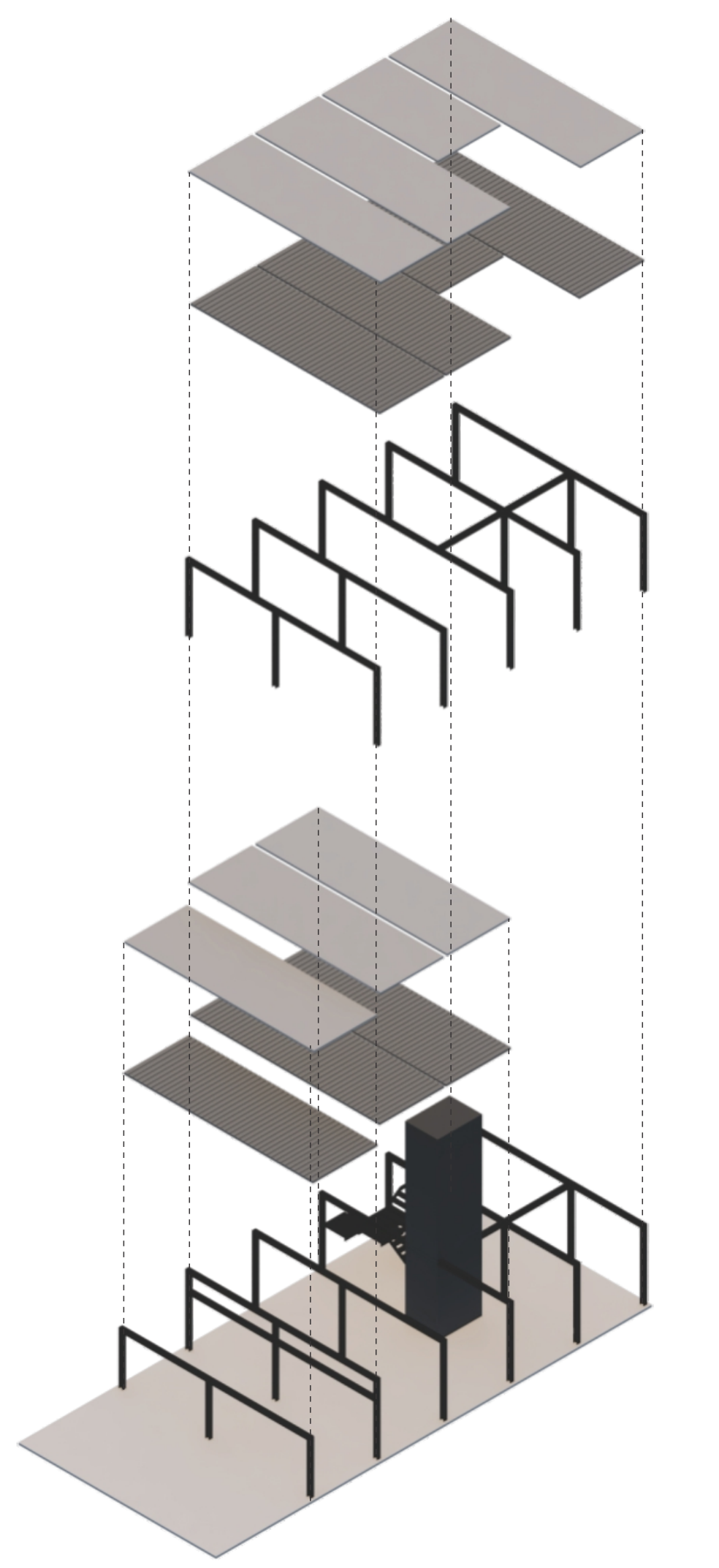
FACHADA ESC. 1:50



CONTRAFACHADA ESC. 1:50

### DESPIECE ESTRUCTURAL

La estructura principal del edificio está compuesta por perfiles IPB; los cuales contienen en sus "alas" losetas premoldeadas. Entre otros beneficios, este sistema, le otorga a la construcción, agilizar los tiempos de montaje.



CONCURSO PROVINCIAL DE ANTEPROYECTOS  
SEDE COLEGIO DE ARQUITECTOS  
PROVINCIA DE SANTA FE Y DISTRITO 4 - Casilda  
CAPSF/Cad4

CONTENIDO DE LA LAMINA

Cortes Longitudinales  
Fachada y Contrafachada

Esc. 1:50  
Esc. 1:50  
3/4





REFERENCIAS:  
 1- Ingreso  
 2 - Patio trasero  
 3 - SUM (variante 1)  
 4 - SUM (variante 2)  
 5 - Oficina Área Técnica / Administrativa

CONCURSO PROVINCIAL DE ANTEPROYECTOS  
 SEDE COLEGIO DE ARQUITECTOS  
 PROVINCIA DE SANTA FE Y DISTRITO 4 - Casilda  
 CAPSF/Cad4

CONTENIDO DE LA LAMINA  
 Imágenes