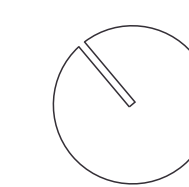
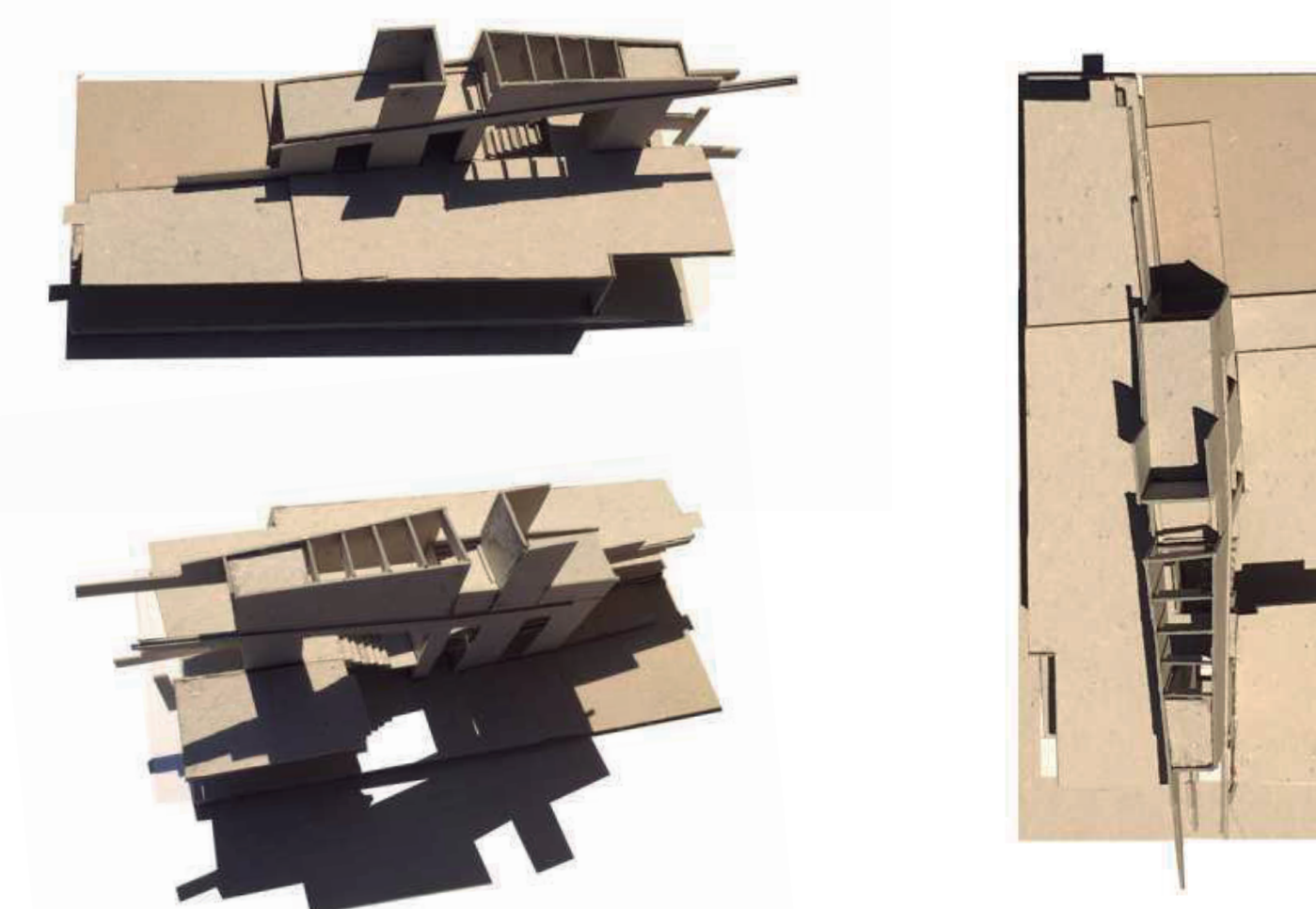


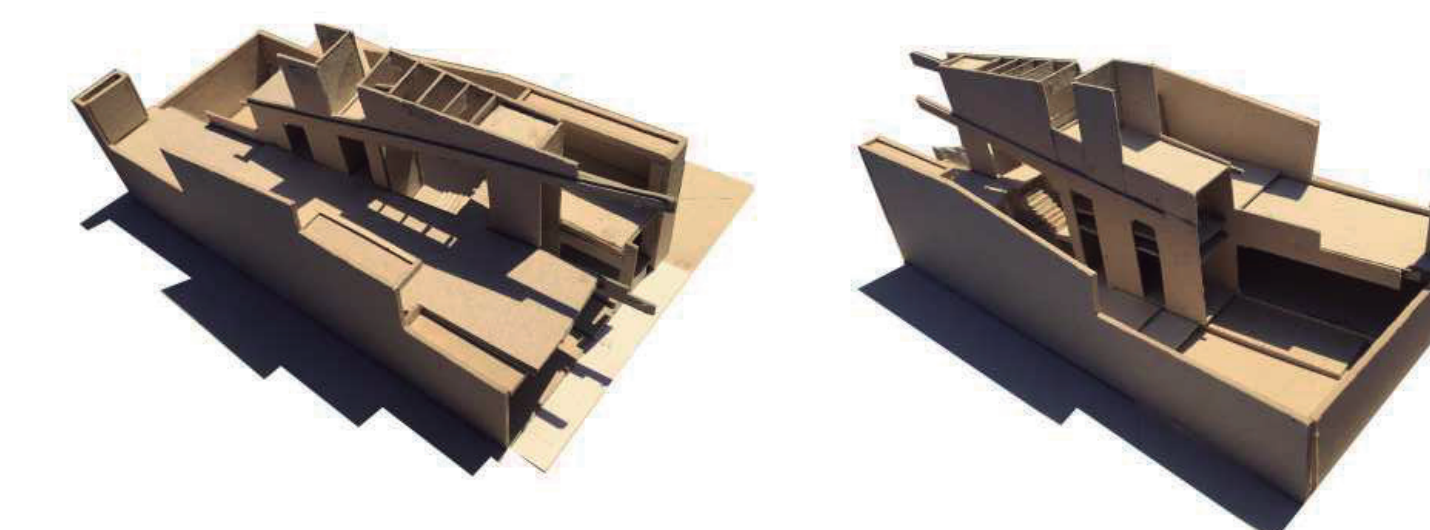
PLANTA DE UBICACIÓN



PRIMERA MAQUETA DE ESTUDIO



MAQUETA NUCLEO TÉCNICO



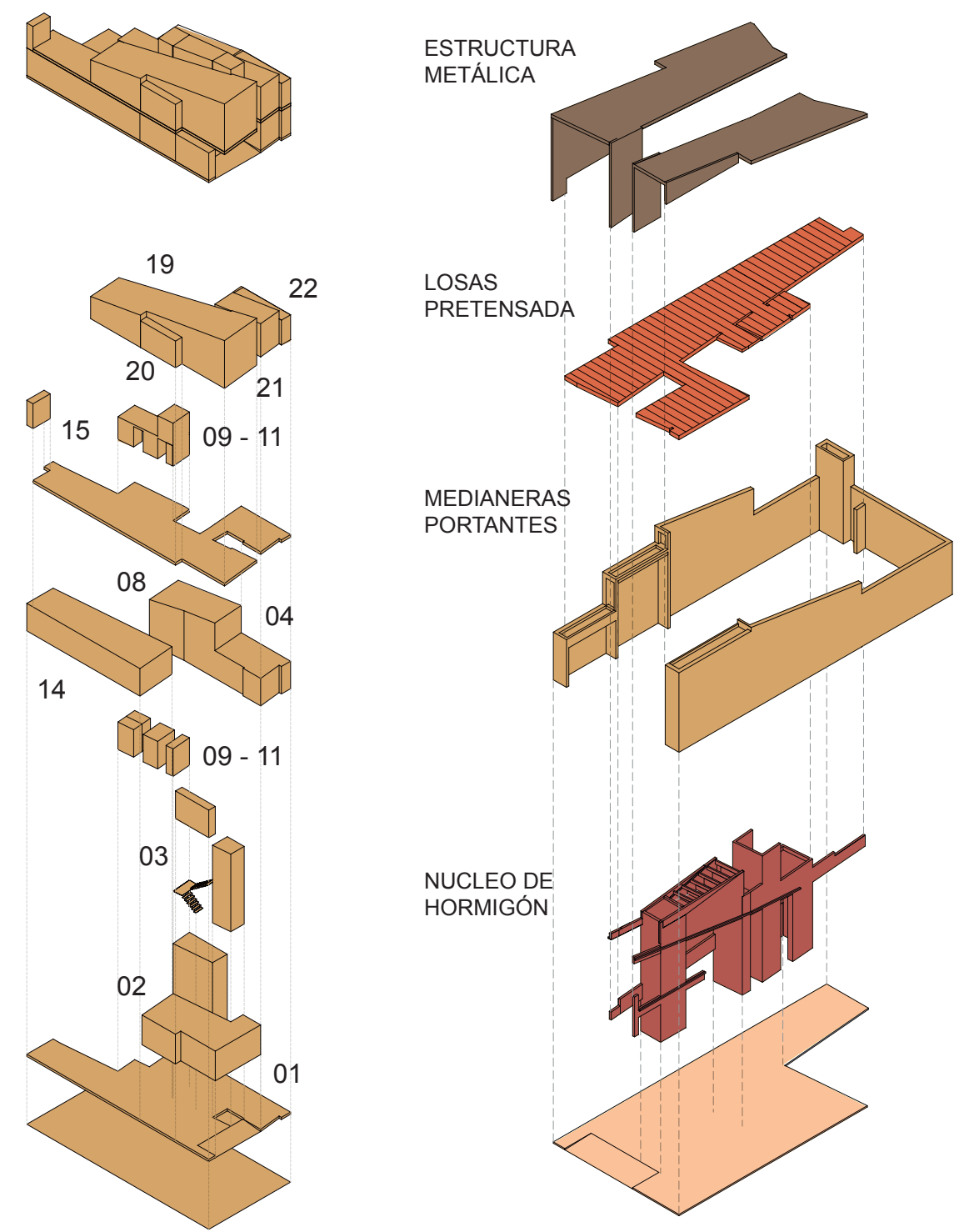
MAQUETAS SOPORTE ESTRUCTURAL

IMÁGEN INSTITUCIONAL

MEMORIA CAD4:

El edificio pretende corporizar su nueva presencia fundacional e institucional en la ciudad resguardando de modo simultáneo su relación dimensional con el barrio residencial. En integración y continuidad con el espacio público, el ingreso contrae sus límites para tensionar el paso peatonal al interior y desplegarse longitudinalmente en la profundidad del lote. Los distintos espacios se ven articulados en torno a un volumen-núcleo de hormigón armado que se alza en altura máxima para concentrar allí la circulación vertical y baterías sanitarias, sirviendo, enlazando o bien independizando estratégicamente las diferentes aéreas programáticas. Su emplazamiento decisivamente "vertebral" propone por un lado, reducir las circulaciones y consecuentemente dar amplitud a los espacios de uso común, ofrecerse potencialmente como mecanismo de captación y propagación de la luz del día y trabajar como elemento fundamental en la resistencia estructural del conjunto. Esta concentración de esfuerzos se encuentra finalmente equilibrada por la colaboración de los muros medianeros. La técnica constructiva se verá determinada por la ejecución "in situ" de esta pieza infraestructural de hormigón armado y por el montaje "seco" de materiales prefabricados, de modo de optimizar los tiempos y costos de la obra.

CONCURSO PROVINCIAL DE ANTEPROYECTOS SEDE COLEGIO DE ARQUITECTOS PROVINCIA DE SANTA FE Y DISTRITO 4 - Casilda CAPSF/ Cad4		
IMAGEN INSTITUCIONAL MEMORIA EMPLAZAMIENTO MAQUETA / CONCEPTO	ESC. VARIAS 1/4	



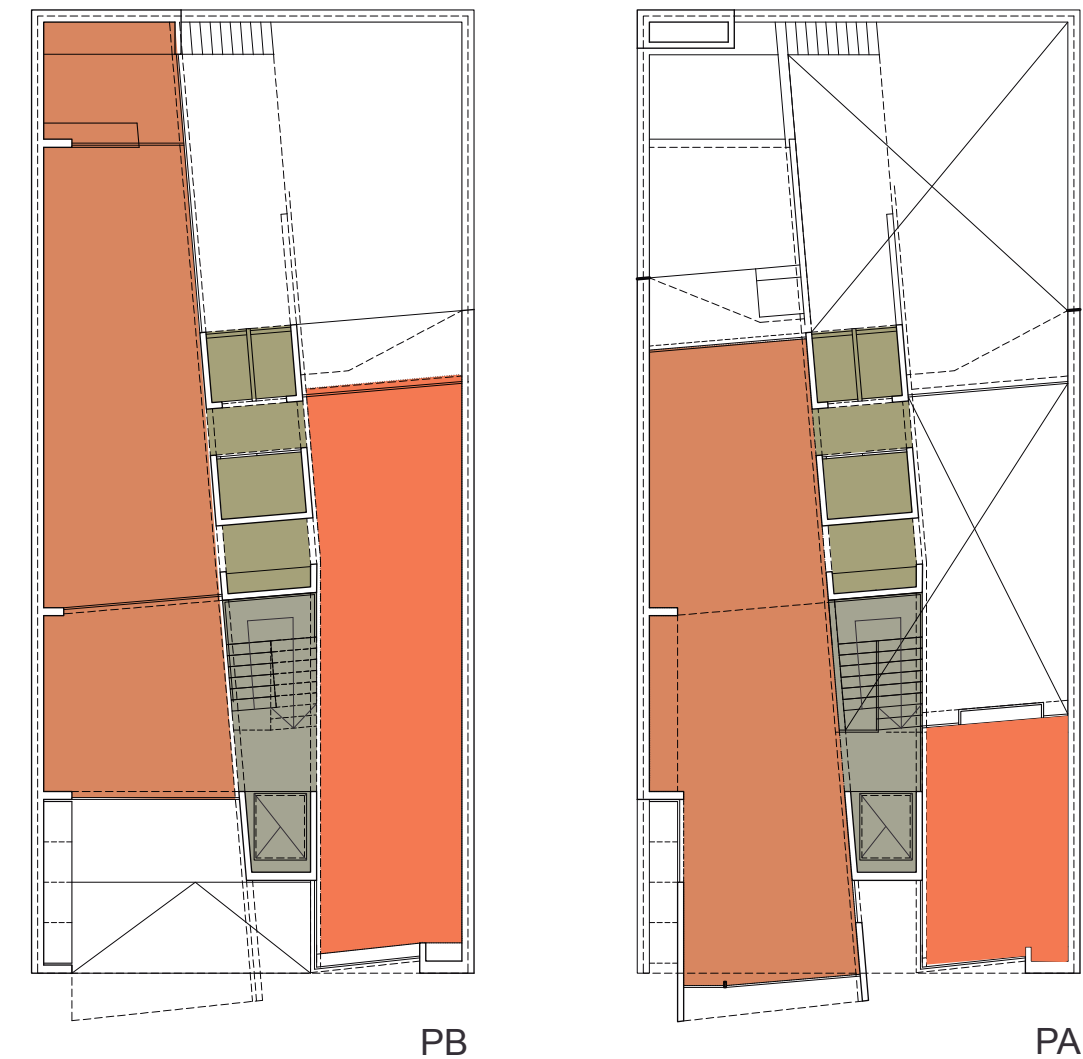
ESTRUCTURA METÁLICA

LOSAS PRETENSADA

MEDIANERAS PORTANTES

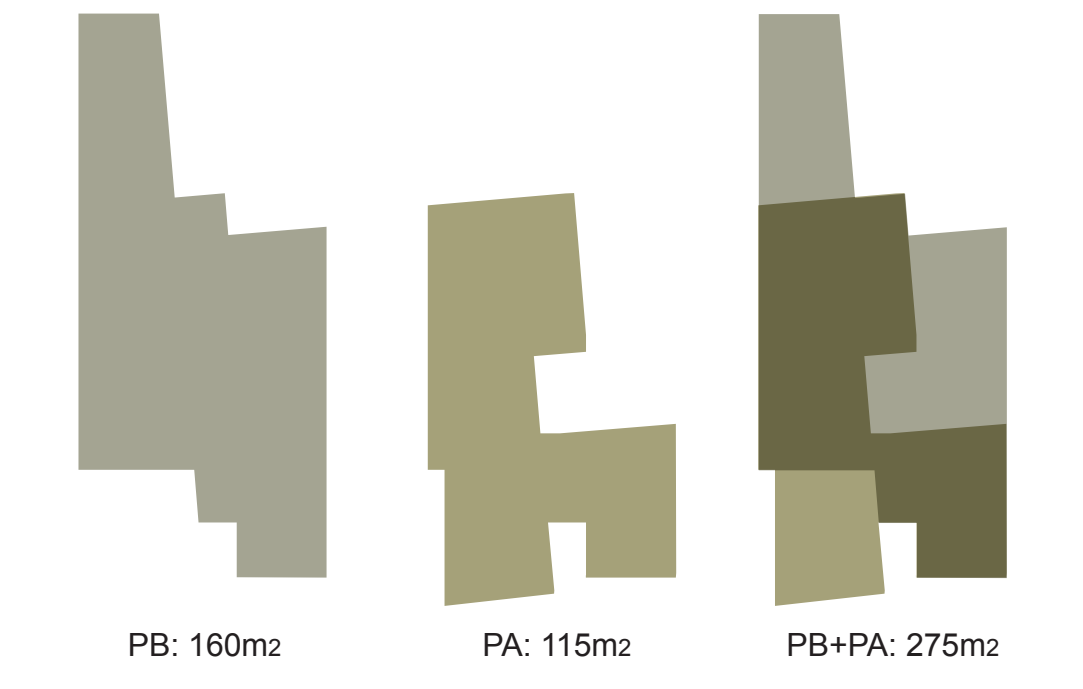
NUCLEO DE HORMIGÓN

DISECCIÓN VOLUMÉTRICA - CONSTRUCTIVA



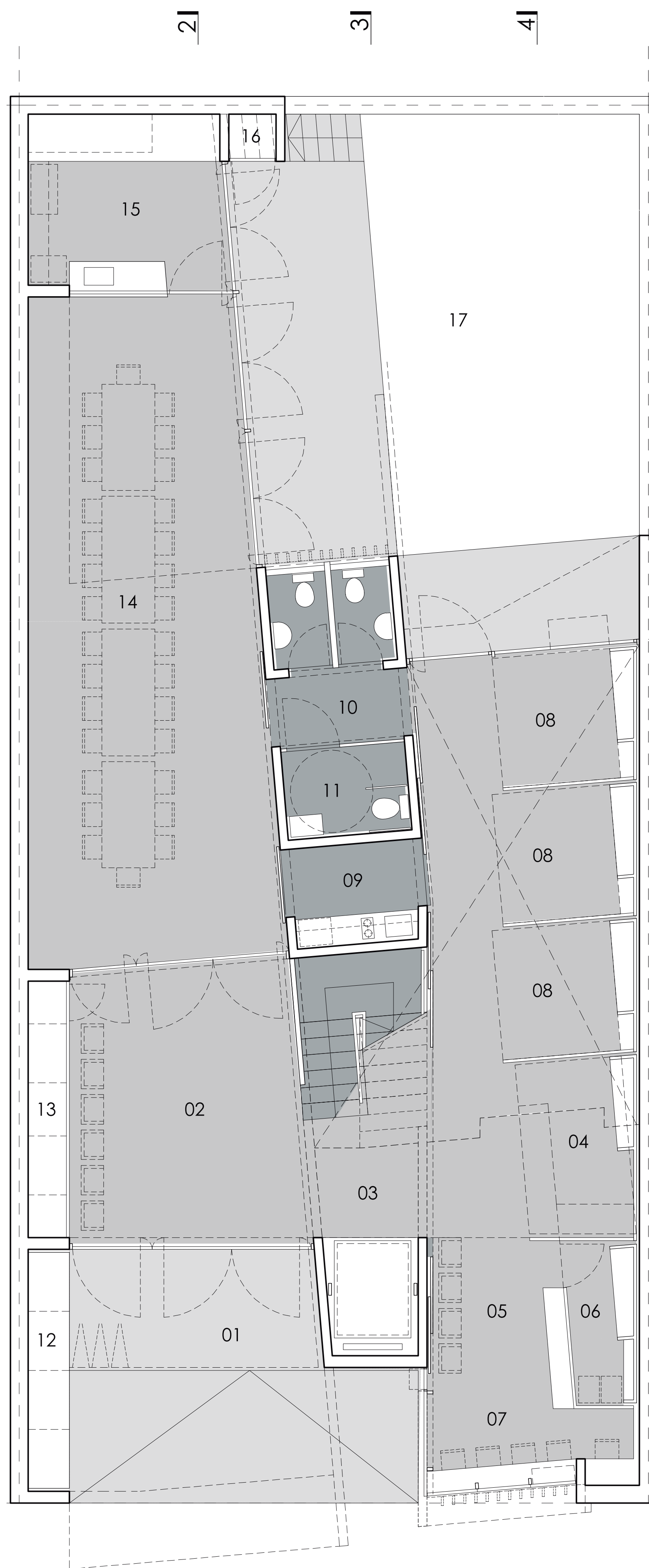
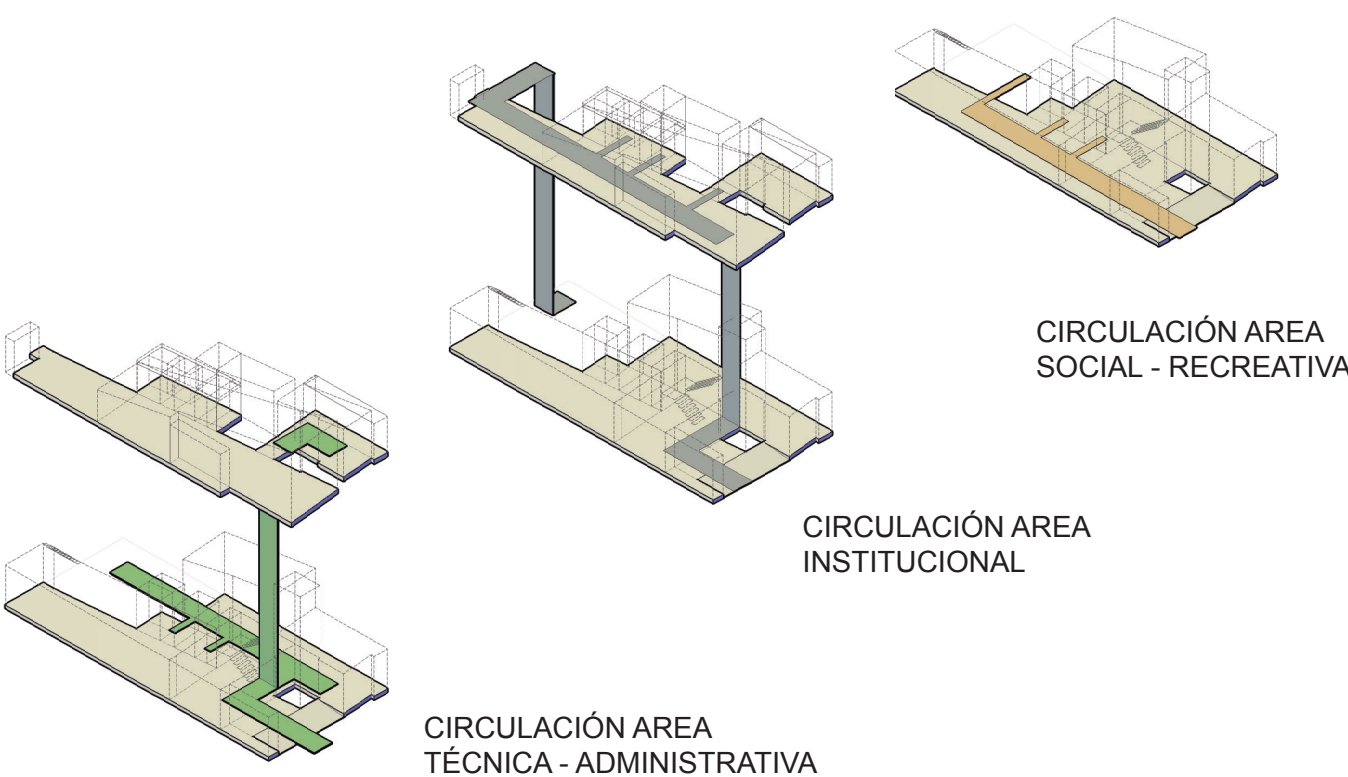
AREAS FUNCIONALES

- ÁREA INSTITUCIONAL / COMUNITARIA
- NÚCLEO SANITARIO Y SERVICIOS
- CIRCULACIÓN VERTICAL
- ÁREA TÉCNICA / ADMINISTRATIVA

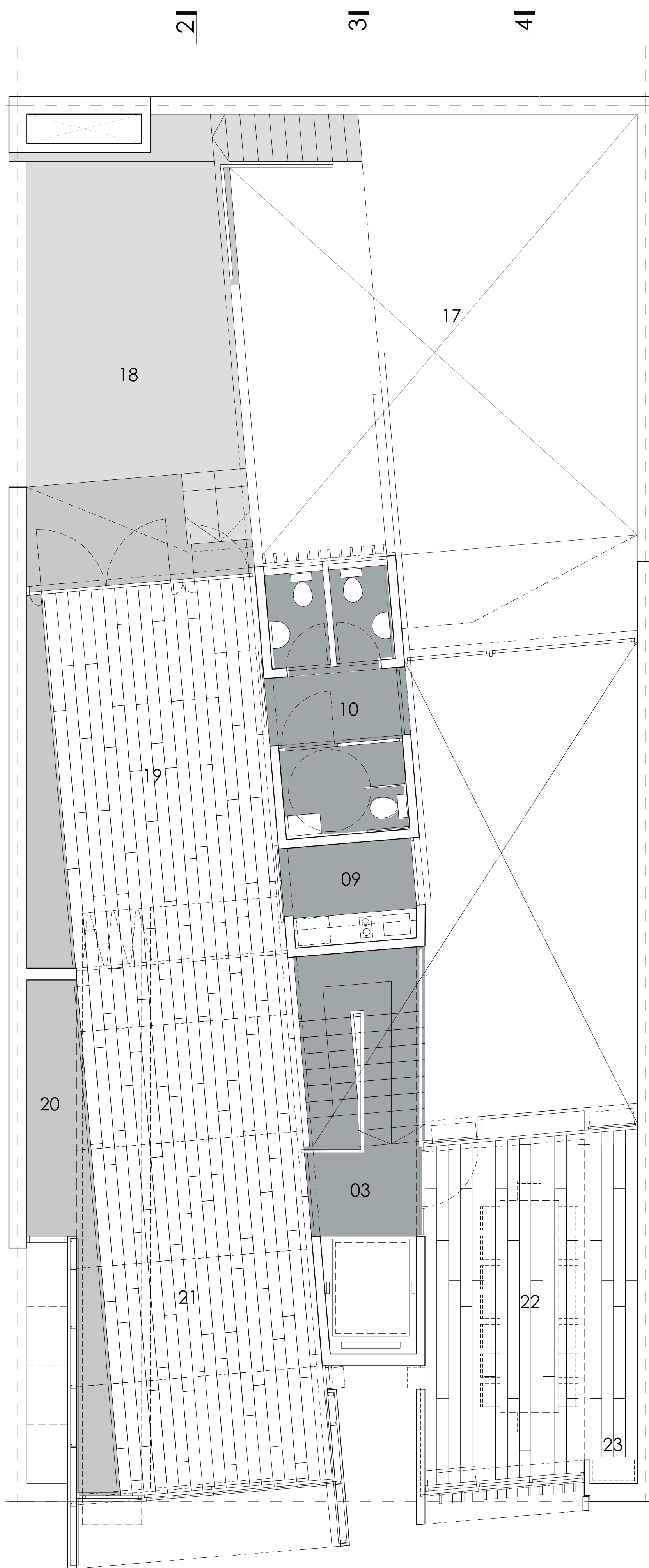


CÓMPUTO DE SUPERFICIES

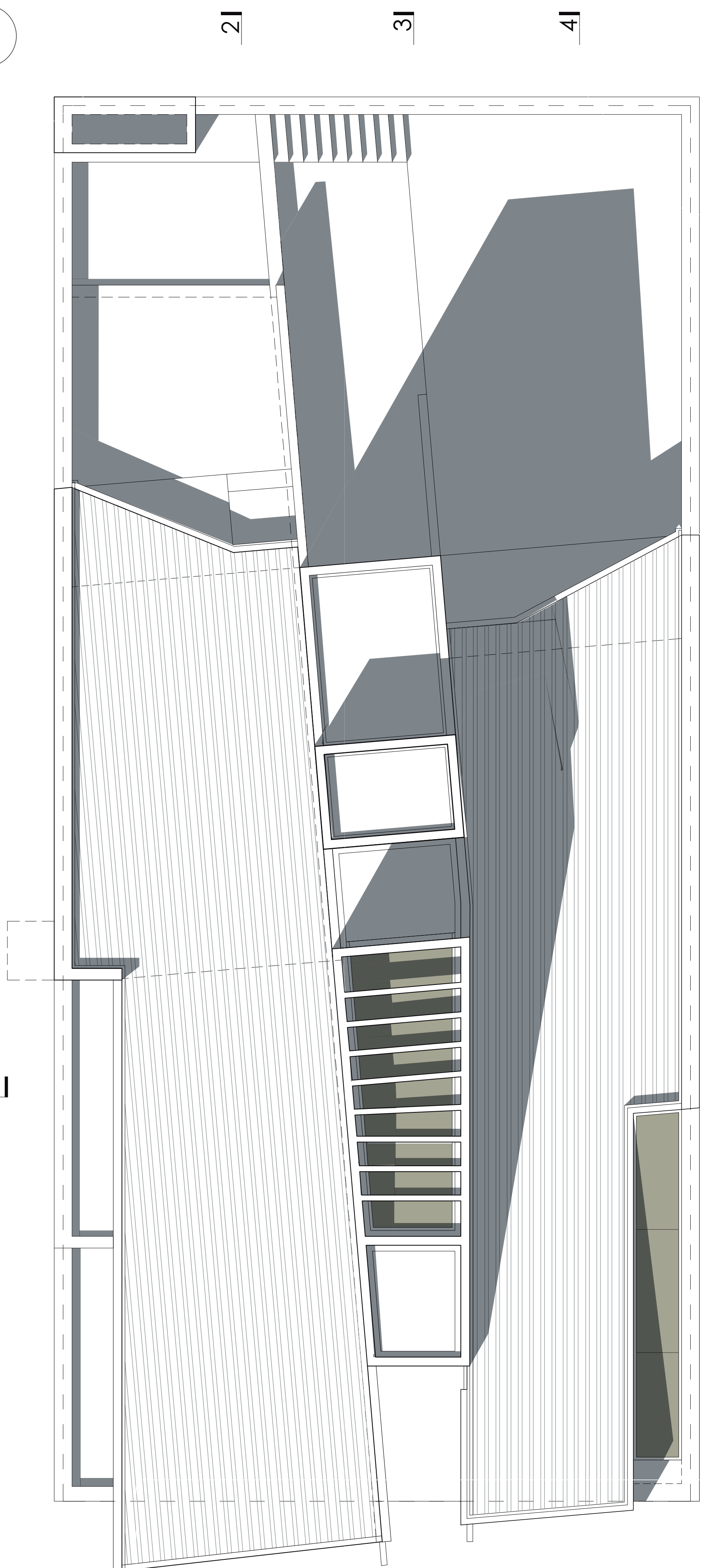
ESQUEMAS DE CIRCULACIÓN



PLANTA BAJA ESC. 1:50

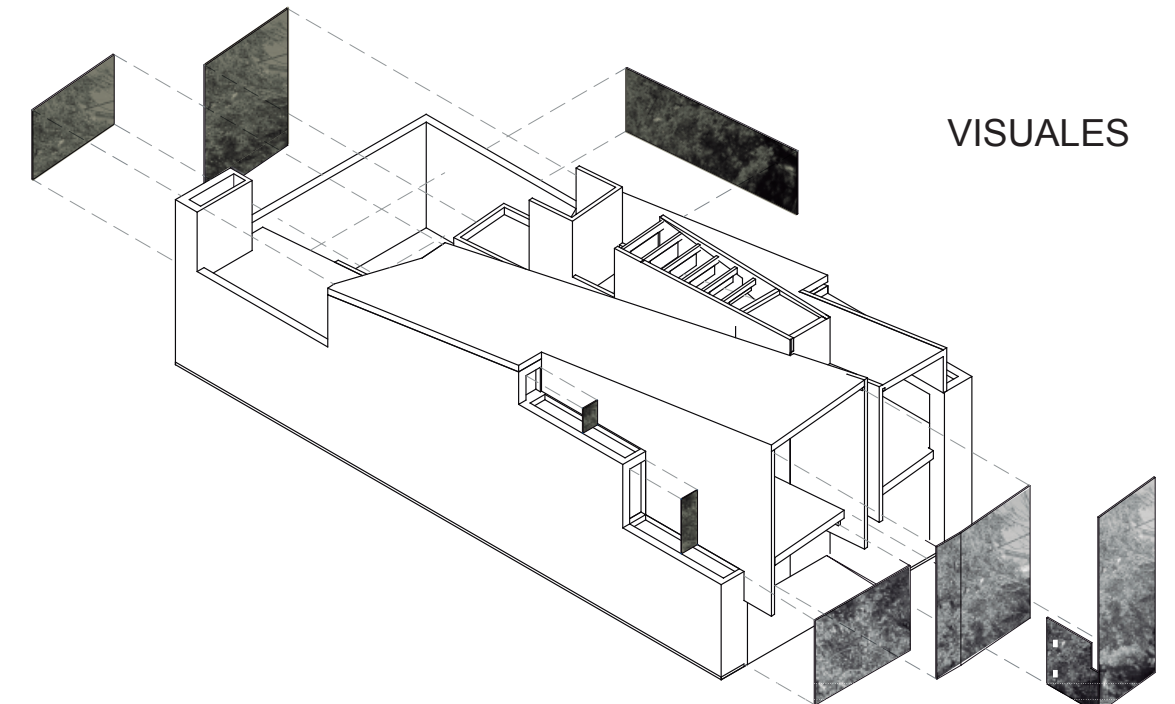


PLANTA ALTA ESC. 1:50

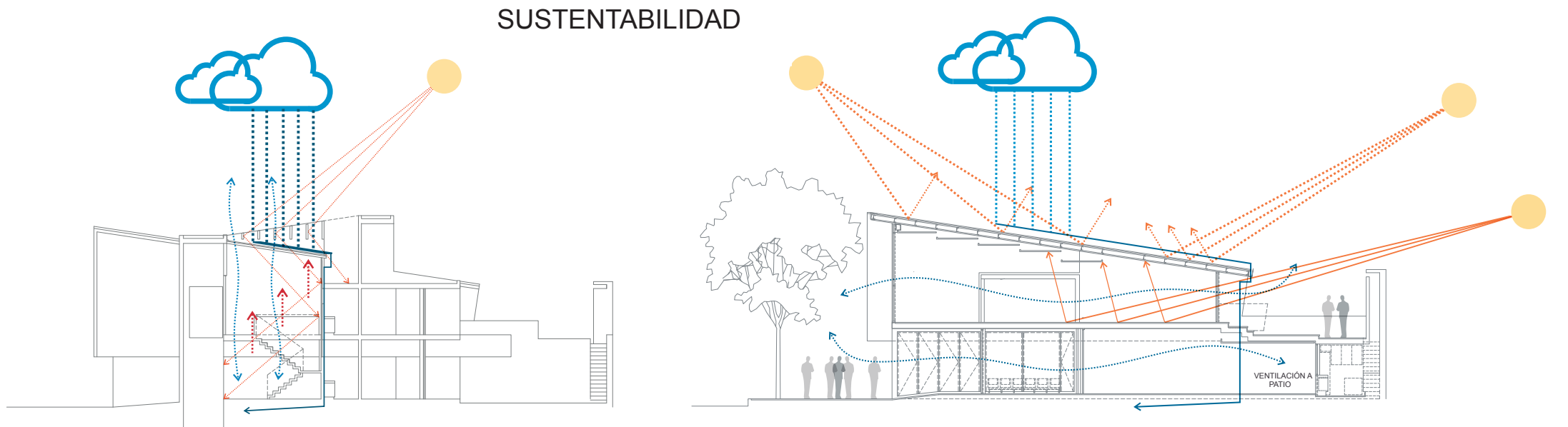


PLANTA TECHO ESC. 1:50

VISUALES



SUSTENTABILIDAD



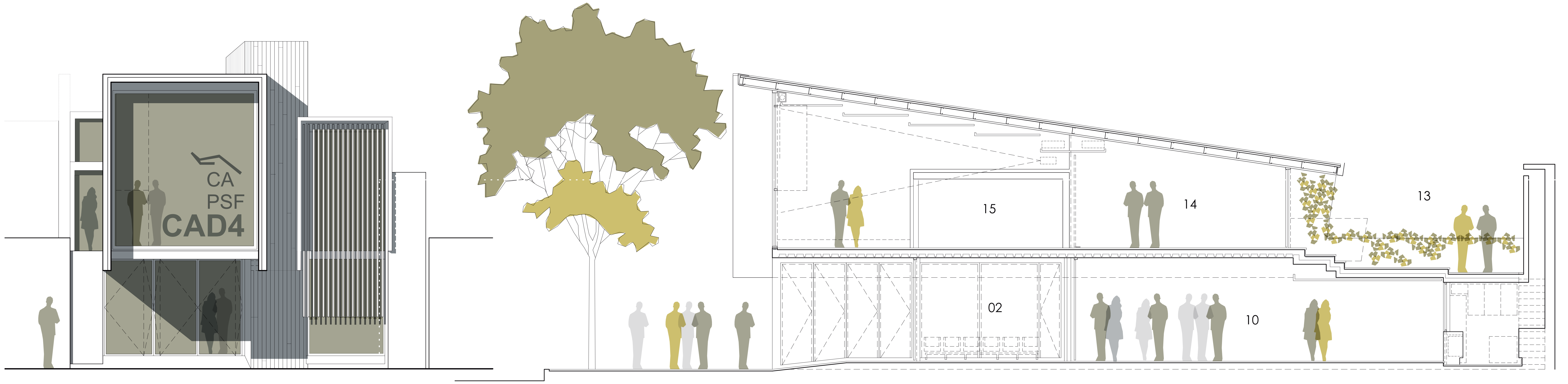
- REFERENCIAS:
- 01- Ingreso Principal
 - 02- Hall de Ingreso
 - 03- Conector Vertical
 - 04- Recepción - Espera
 - 05- Consulta y Bibliografía
 - 06- Archivo de Expedientes
 - 07- Punto de Autogestión
 - 08- Atención a Profesionales
 - 09- Cocina y Kichenette
 - 10- Servicios Sanitarios
 - 11- Sanitario Privado
 - 12- Espacios Técnicos

- 13- Guardado - Limpieza
- 14- Espacio Social - Recreativo
- 15- Asador - Cocina
- 16- Depósito Jardinería
- 17- Patio Abierto Exterior
- 18- Terraza de expansión
- 19- Sala Subdividible
- 20- Sector de Exposiciones
- 21- Sala de Usos Múltiples
- 22- Sala de Reuniones
- 23- Rack Informático

CONCURSO PROVINCIAL DE ANTEPROYECTOS
SEDE COLEGIO DE ARQUITECTOS PROVINCIA DE SANTA FE Y DISTRITO 4 - Casilda

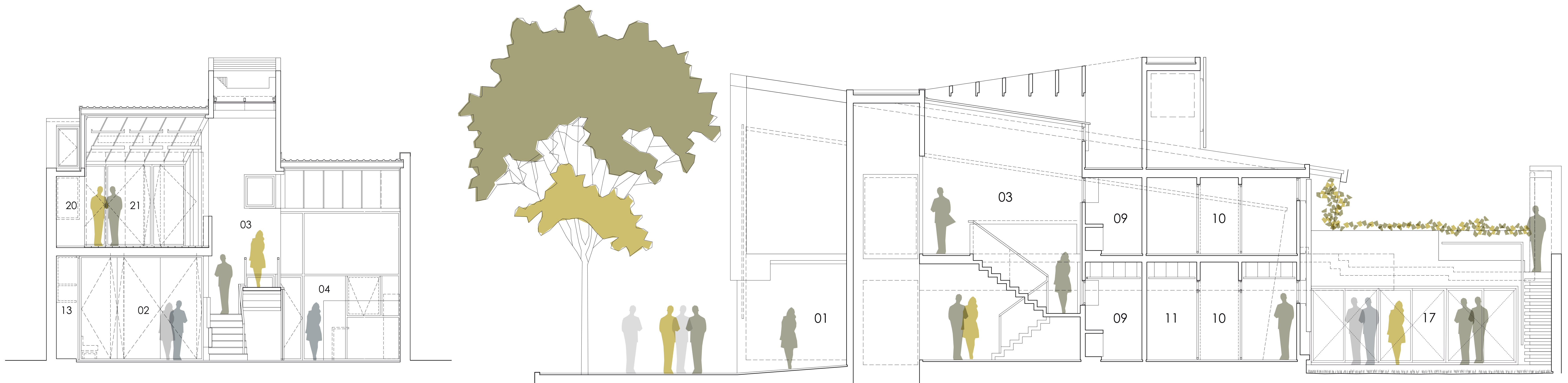
CAPSF/ CAD4

PLANTAS CORTES VISTA ESQUEMAS	ESC. 1:50 2/4
--	-------------------------



FACHADA PRINCIPAL ESC. 1:50

CORTE 2-2 ESC. 1:50



CORTE 1-1 ESC. 1:50

CORTE 3-3 ESC. 1:50

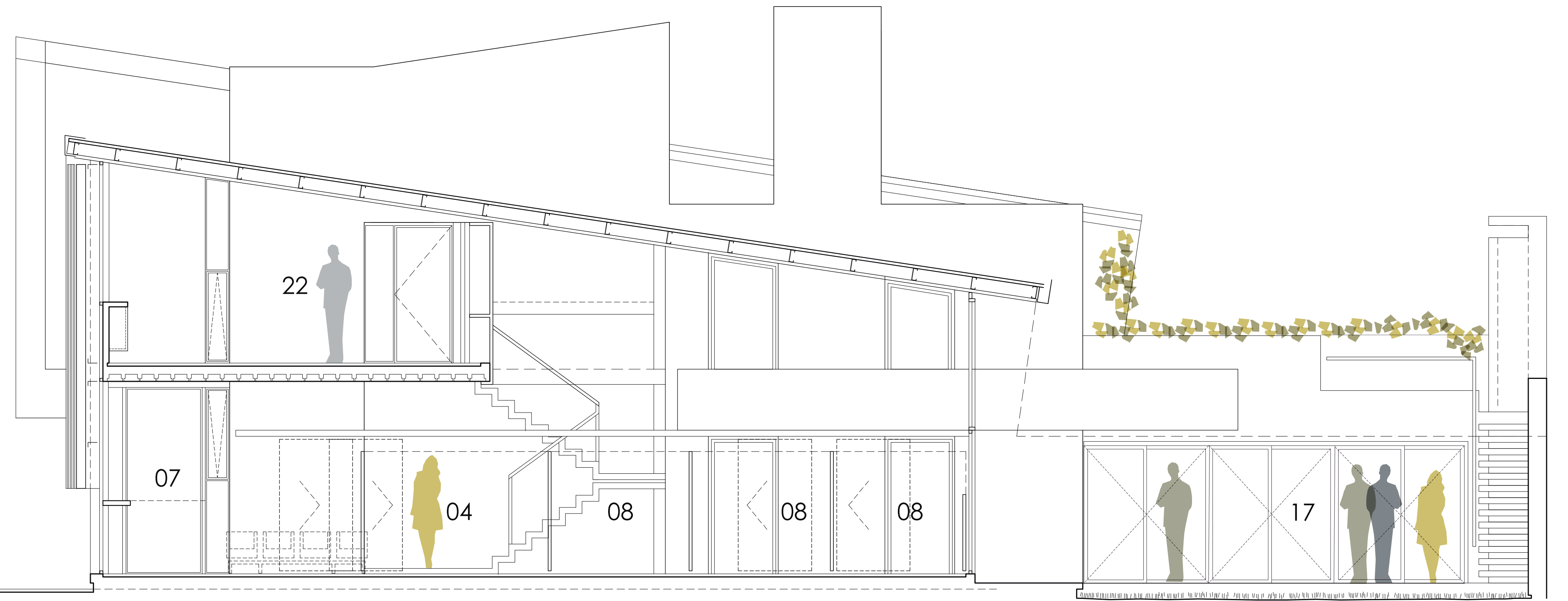
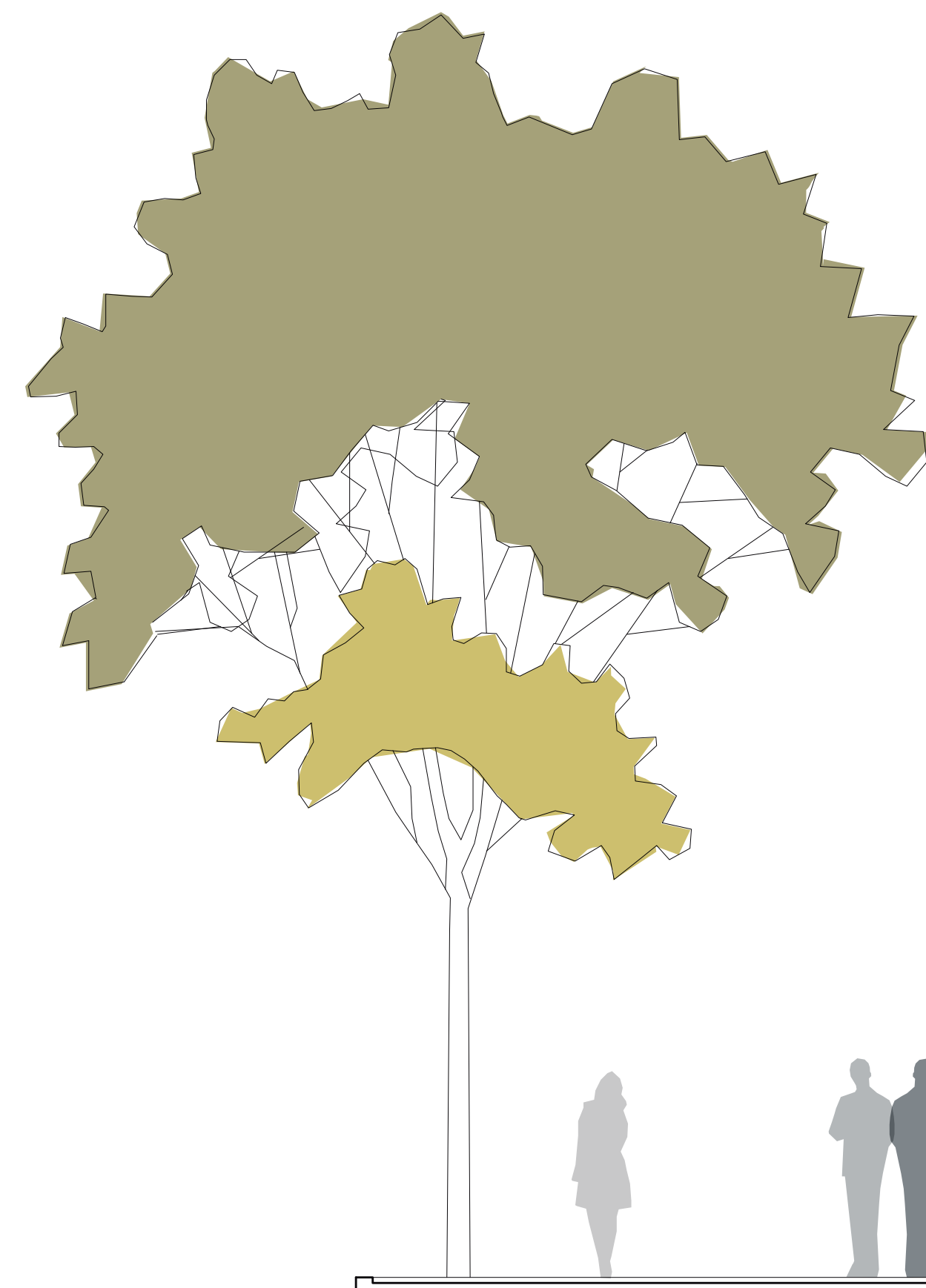


- REFERENCIAS:
- 01- Ingreso Principal
 - 02- Hall de Ingreso
 - 03- Conector Vertical
 - 04- Recepción - Espera
 - 05- Consulta y Bibliografía
 - 06- Archivo de Expedientes
 - 07- Punto de Autogestión
 - 08- Atención a Profesionales
 - 09- Cocina y Kichenette
 - 10- Servicios Sanitarios
 - 11- Sanitario Privado
 - 12- Espacios Técnicos
 - 13- Guardado - Limpieza
 - 14- Espacio Social - Recreativo
 - 15- Asador - Cocina
 - 16- Depósito Jardinería
 - 17- Patio Abierto Exterior
 - 18- Terraza de expansión
 - 19- Sala Subdivisible
 - 20- Sector de Exposiciones
 - 21- Sala de Usos Múltiples
 - 22- Sala de Reuniones

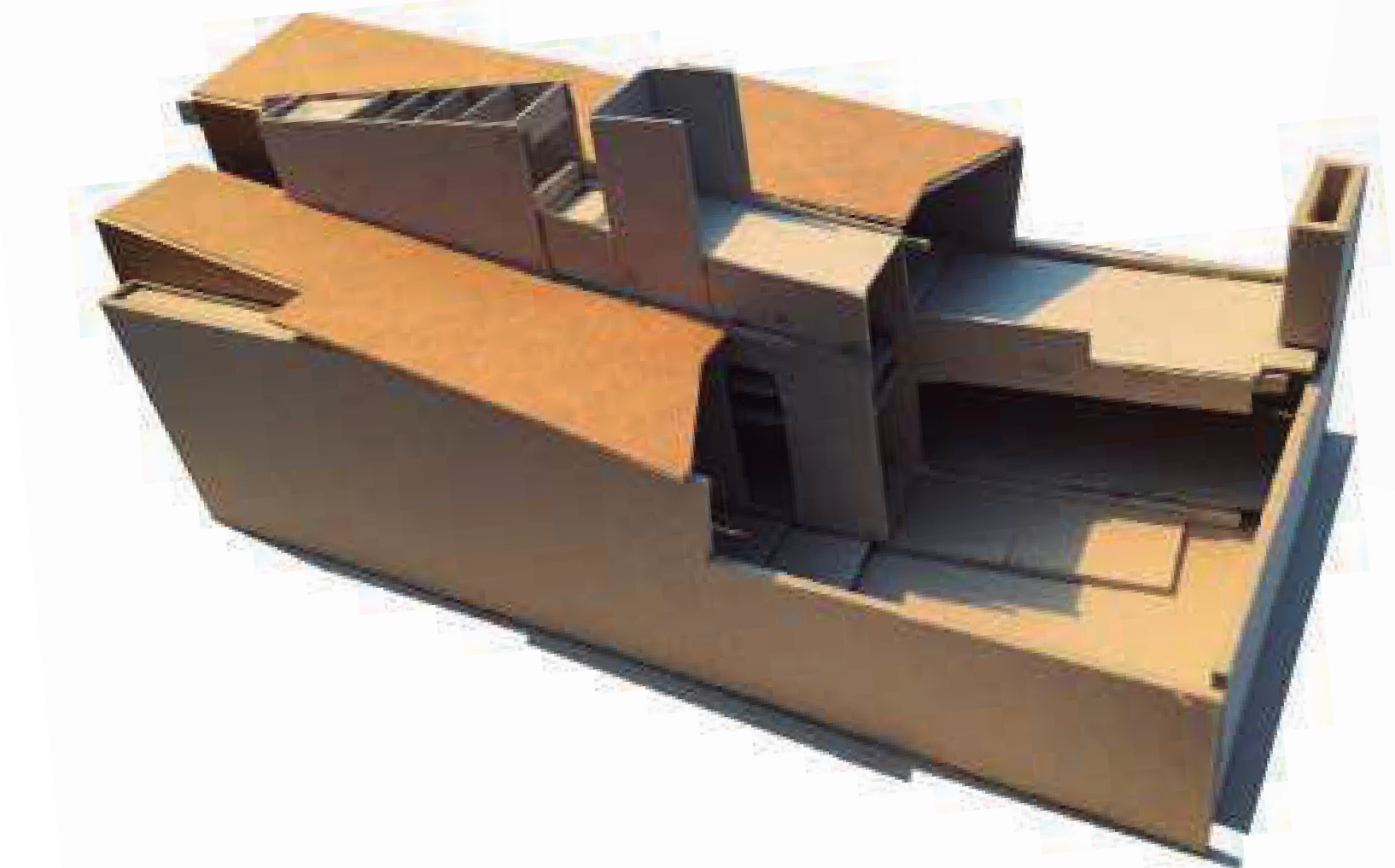
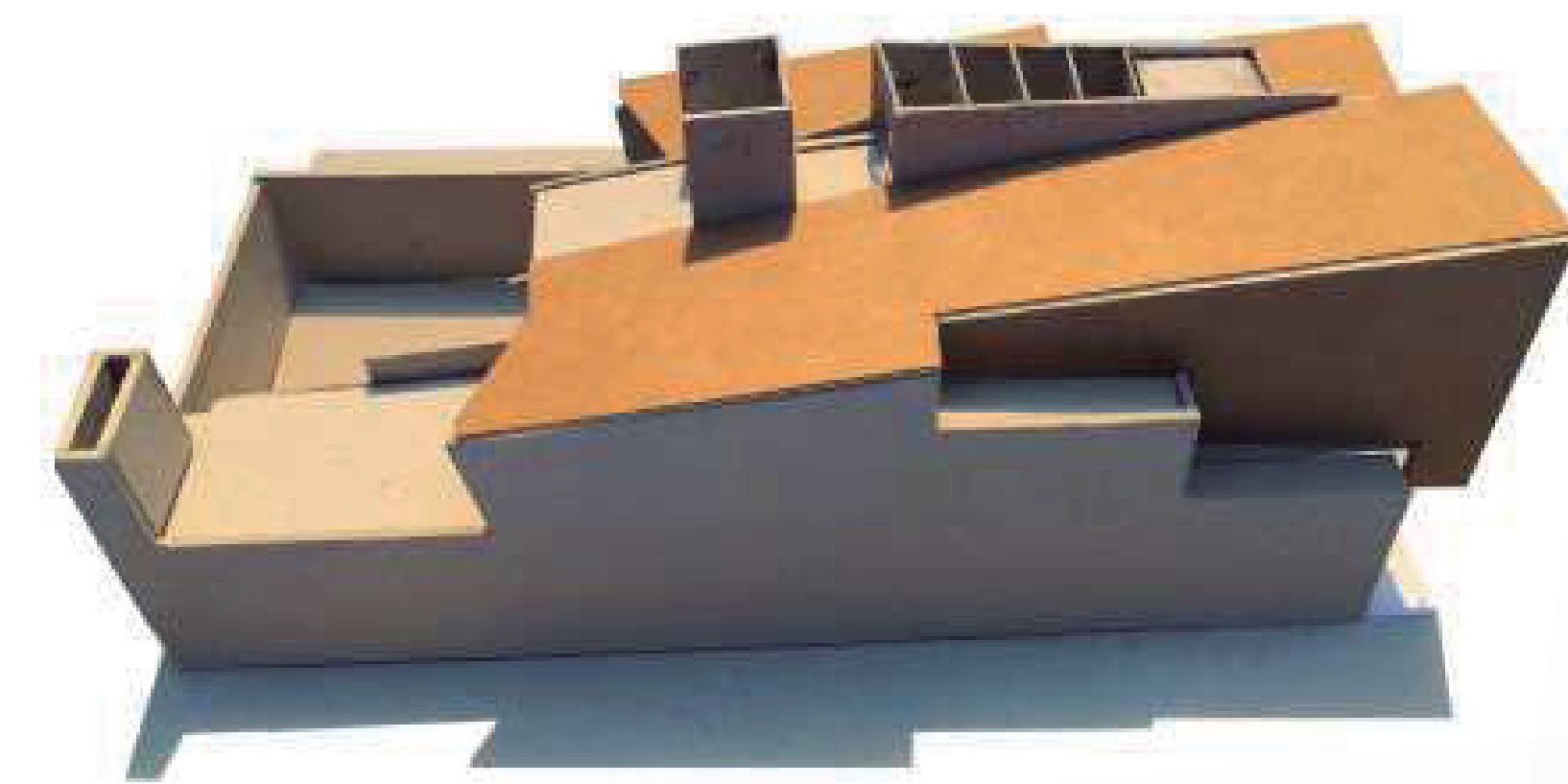
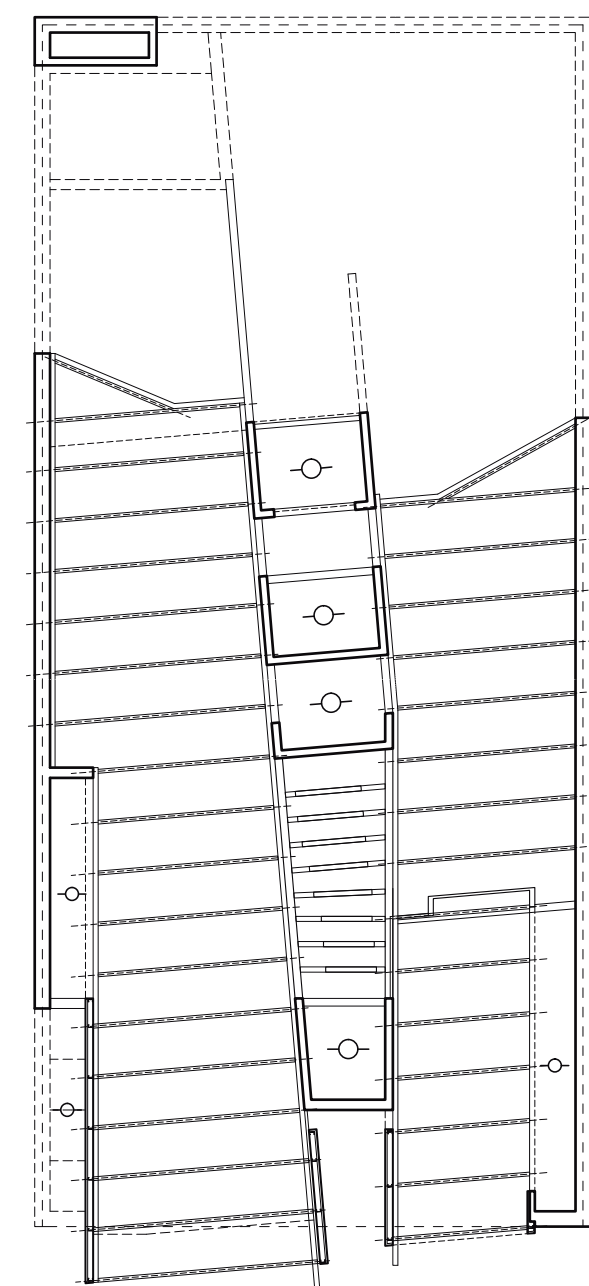
<p>CONCURSO PROVINCIAL DE ANTEPROYECTOS SEDE COLEGIO DE ARQUITECTOS PROVINCIA DE SANTA FE Y DISTRITO 4 - Casilda</p> <p>CAPSF/ CAd4</p>		
<p>CORTES ESQUEMA COMPUTO SUPERFICIES IMÁGENES INTERIORES</p>	<p>ESC. 1:50</p> <p>3/4</p>	



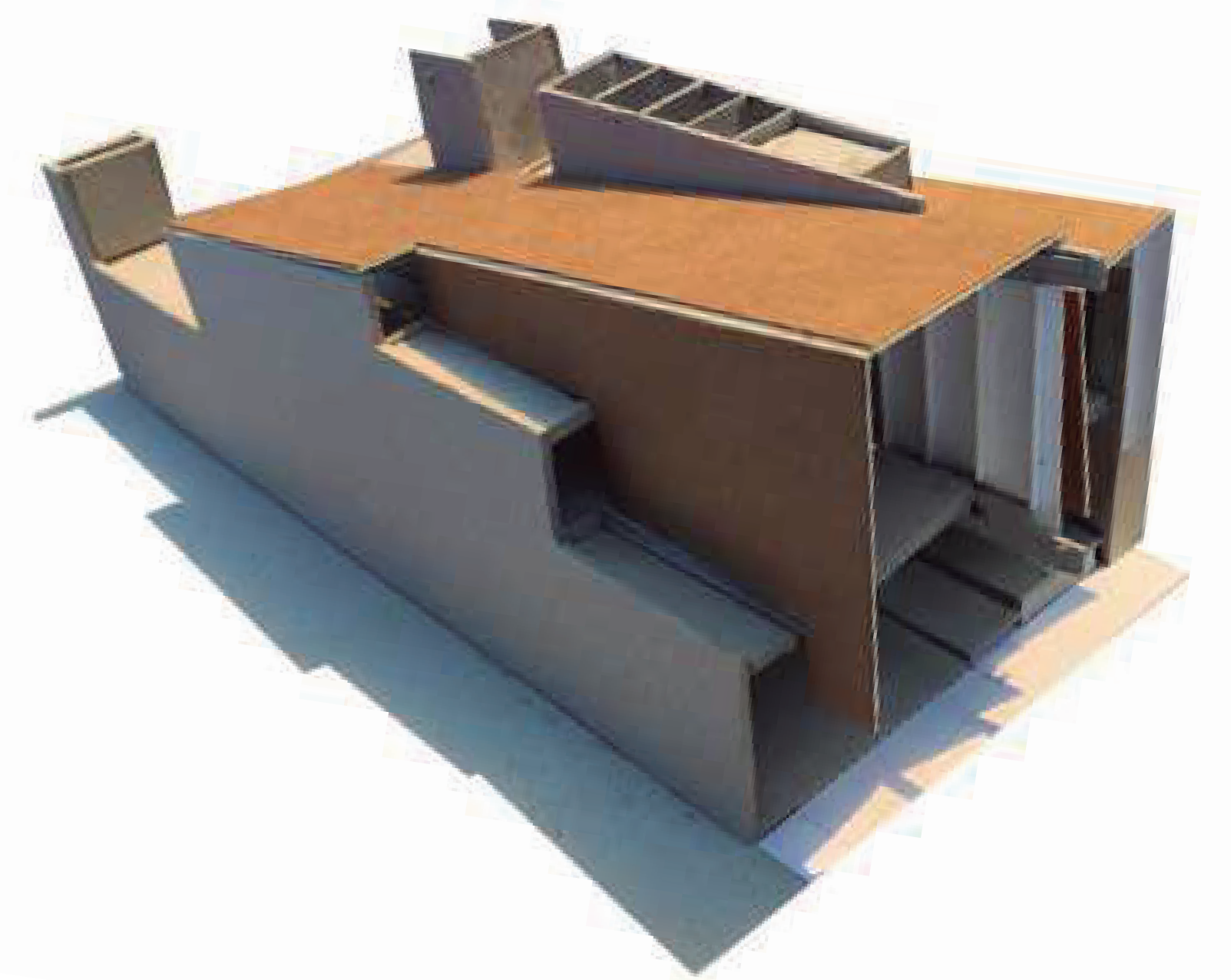
CONTRAFACHADA ESC. 1:50



CORTE 4-4 ESC. 1:50



MAQUETAS DEFINITIVAS



- REFERENCIAS:
- 01- Ingreso Principal
 - 02- Hall de Ingreso
 - 03- Conector Vertical
 - 04- Recepción - Espera
 - 05- Consulta y Bibliografía
 - 06- Archivo de Expedientes
 - 07- Punto de Autogestión
 - 08- Atención a Profesionales
 - 09- Cocina y Kichenette
 - 10- Servicios Sanitarios
 - 11- Sanitario Privado
 - 12- Espacios Técnicos
 - 13- Guardado - Limpieza
 - 14- Espacio Social - Recreativo
 - 15- Asador - Cocina
 - 16- Depósito Jardinería
 - 17- Patio Abierto Exterior
 - 18- Terraza de expansión
 - 19- Sala Subdivisible
 - 20- Sector de Exposiciones
 - 21- Sala de Usos Múltiples
 - 22- Sala de Reuniones

CONCURSO PROVINCIAL DE ANTEPROYECTOS SEDE COLEGIO DE ARQUITECTOS PROVINCIA DE SANTA FE Y DISTRITO 4 - Casilda CAPSF/ CAd4		
IMAGENES FACHADA PRINCIPAL / CONTRA FACHADA PLANTA ESTRUCTURA MAQUETA FINAL	ESC. 1:50 4/4	