

**CA
PSF**



NUEVA SEDE CAPSF



I N G R E S



El planteo del proyecto se basa en superficies libres que permitan desventolura a la hora de distribuir los espacios, de modo de admitir posibles modificaciones en el futuro. Los elementos rígidos (sanitarios, cocina, circulaciones verticales) se apoyaron contra las medianeras, desarrollándose prioritariamente en sentido longitudinal.

Se destinó la planta baja para las funciones que convoquen mayor cantidad de personas en simultáneo, priorizando facilitar la evacuación de estas en situaciones de emergencia. El ingreso, la recepción, los núcleos circulatorios verticales, dan paso luego al "Hall de Exposición" y servicios, culminando el recorrido en un amplio espacio, destinado a contener las funciones multitudinarias, con la posibilidad de ser dividido en dos espacios por tabiques móviles. Reuniones sociales, conferencias, presentaciones, pueden producirse en este espacio. Se procuró que esté acompañado por un hall cerrado, que permita la realización de caterings en eventos que lo requieran. El recorrido de planta baja es intencionado por una línea diagonal que atraviesa el terreno, se cierra en el punto de ingreso, y se va abriendo a medida que se aproxima al lugar de concentración de público.

La planta alta contiene las actividades propias del Colegio de Arquitectos: Área Técnica y Administrativa, Sala de Reuniones, Sala de espera y lectura, y servicios complementarios. La primera, junto con la Espera y Lectura, se desarrollan en una planta libre, que se abre y conecta directamente a una amplia terraza, que motiva los momentos de encuentro y distensión entre los/as colegiados/as. La Sala de Reuniones se ubica en otro volumen, apoyado y conectado por una abertura, de modo de poder lograr cierta privacidad de las tareas operativas. Pero a su vez, se propone este espacio, por sus dimensiones y equipamiento, como oportunidad de generar momentos de "co-working". Es cuestión de organización temporal: en horarios en los que no contenga reuniones de directivos/as, se puede organizar como ámbito laboral para profesionales, sobre todo aquellos/as que no dispongan de oficina propia. Toda la planta alta rodea y se retroalimenta del patio interior central, corazón del proyecto.

La relación de llenos y vacíos es fundamental en el planteo de este proyecto. Todos los espacios habitables se comunican directamente con un espacio abierto de calibre tal que permita iluminarlos y ventilarlos fácilmente. Tal es la importancia que se le otorga a los vacíos, que el ingreso se produce bajo un semicubierto que arma un puente que separa la vía pública de un patio interno, corazón del proyecto.

En la resolución tecnológica se trató de lograr simpleza de elementos: planos horizontales que delimitan las plantas, sostenidos por elementos verticales de hormigón contenidos en encofrados metálicos perdidos. Delimitan el exterior del interior, planos verticales de vidrio que recorren todo el perímetro de la planta. Los planos horizontales están materializados mediante un sistema de losas conformadas por esferas, lo que le permite reducir significativamente el peso propio, y cubrir así amplias luces sin vigas. Para controlar el ingreso de radiación solar se proyectaron parasoles móviles, de modo de permitir el ingreso directo de luz en momentos y días que así se lo desee, y evitarlo en caso contrario. Se plantea la acumulación de agua de lluvia y de condensación de equipos de aire acondicionado, para abastecer a inodoros.

**MEMORIA
DESCRIPTIVA**

CONCURSO PROVINCIAL DE ANTEPROYECTOS
SEDE COLEGIO DE ARQUITECTOS PROVINCIA DE SANTA FE
Y DISTRITO 4 - Casilda

CAPSF/CA4

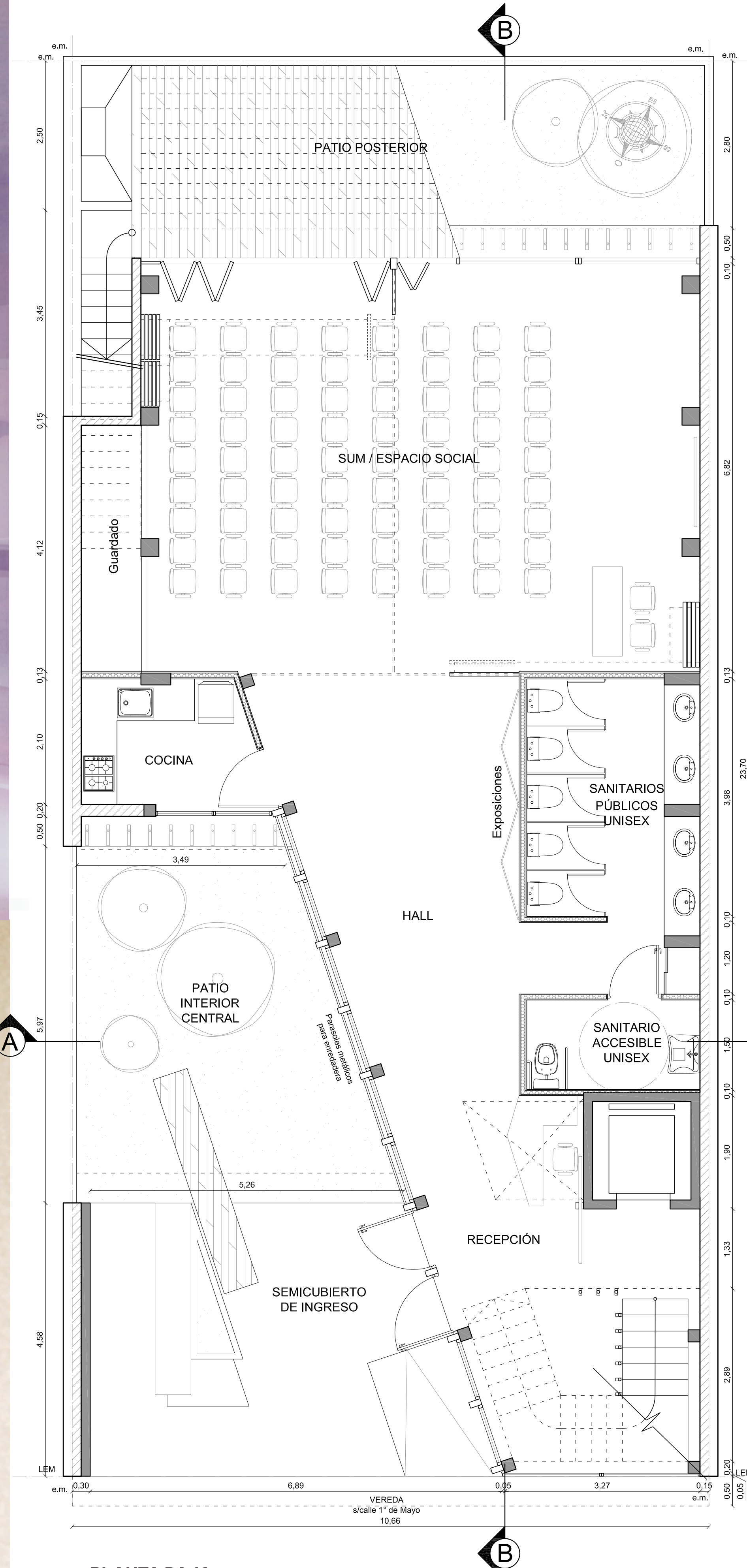
CAPSF



PATIO CENTRAL



RECEPCION

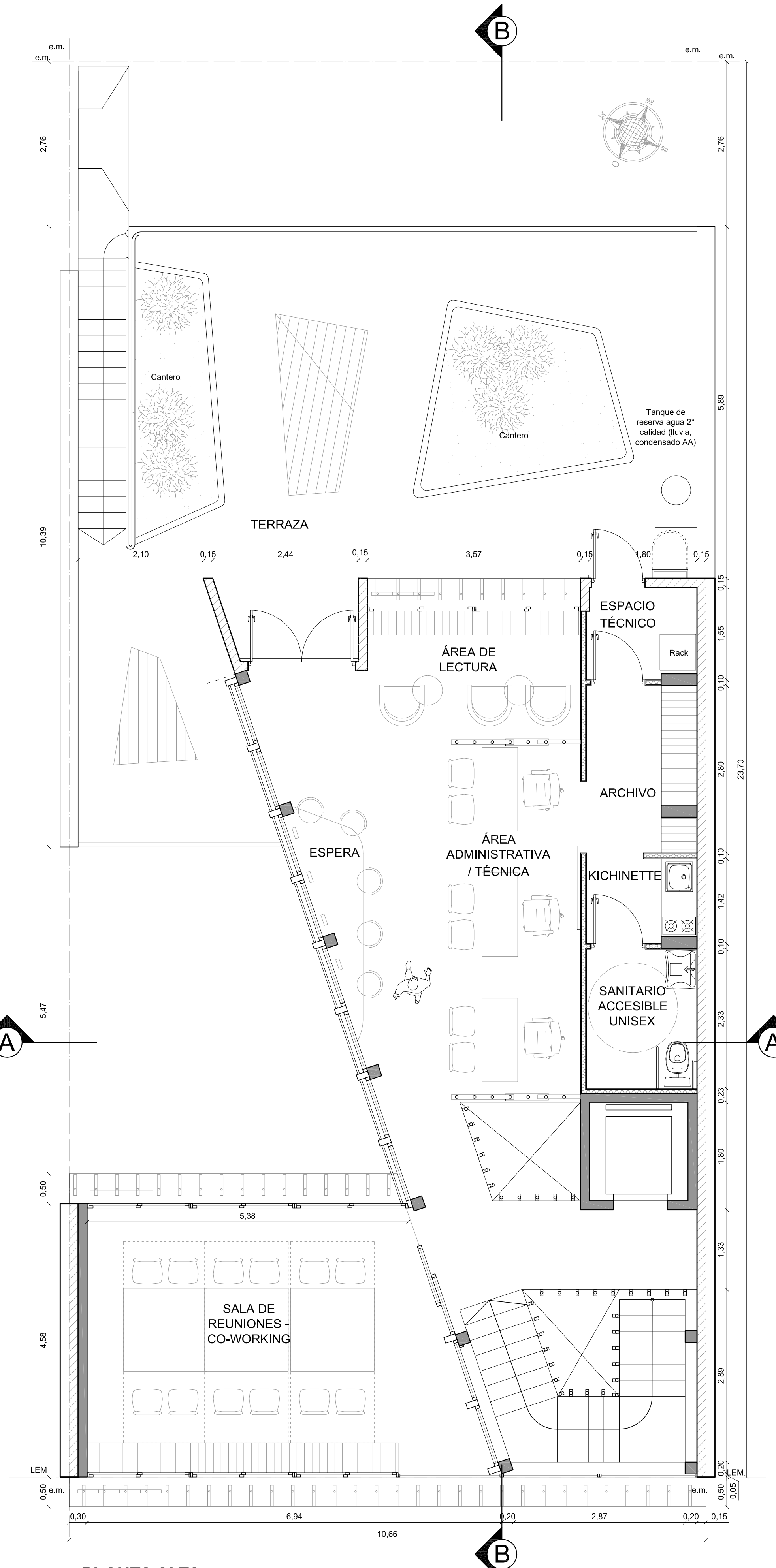


PLANTA BAJA
ESCALA 1:50

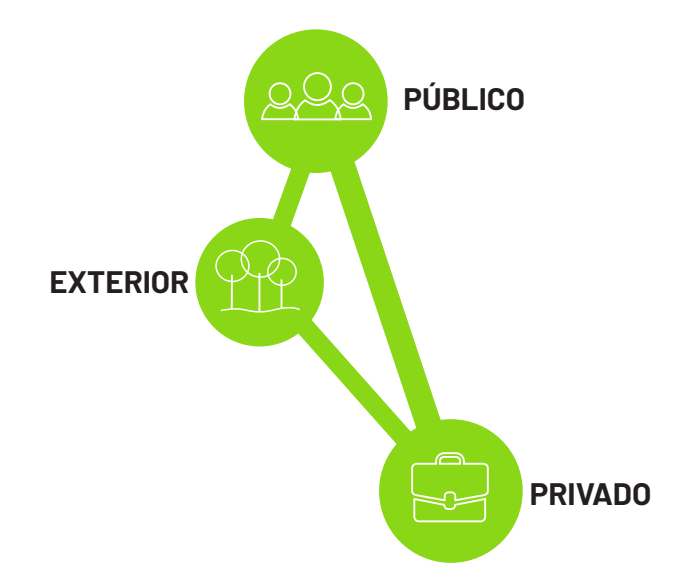
DIAGONAL

ELEMENTO PREDOMINANTE DEL PLANTEO ESPACIAL

Permite una mayor amplitud en los espacios exteriores.
Genera tensión y fluidez en los recorridos interiores.



PLANTA ALTA
ESCALA 1:50



CONCURSO PROVINCIAL DE ANTEPROYECTOS
SEDE COLEGIO DE ARQUITECTOS PROVINCIA DE SANTA FE
Y DISTRITO 4 - Casilda

CAPSF/CA4

PLANTA BAJA	Escala: 1:50
PLANTA ALTA	
Imágenes	Lamina N° 2

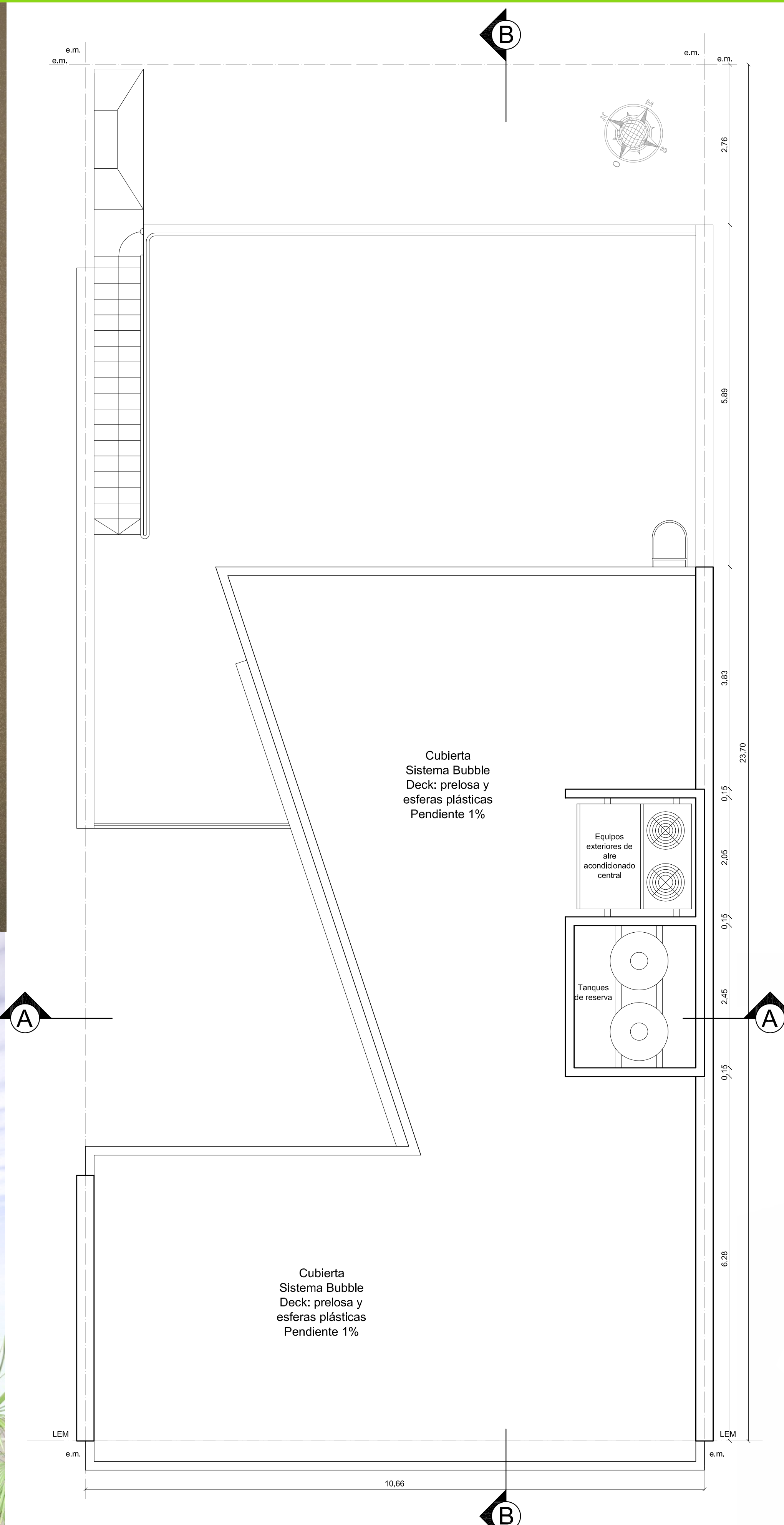
CAPS F



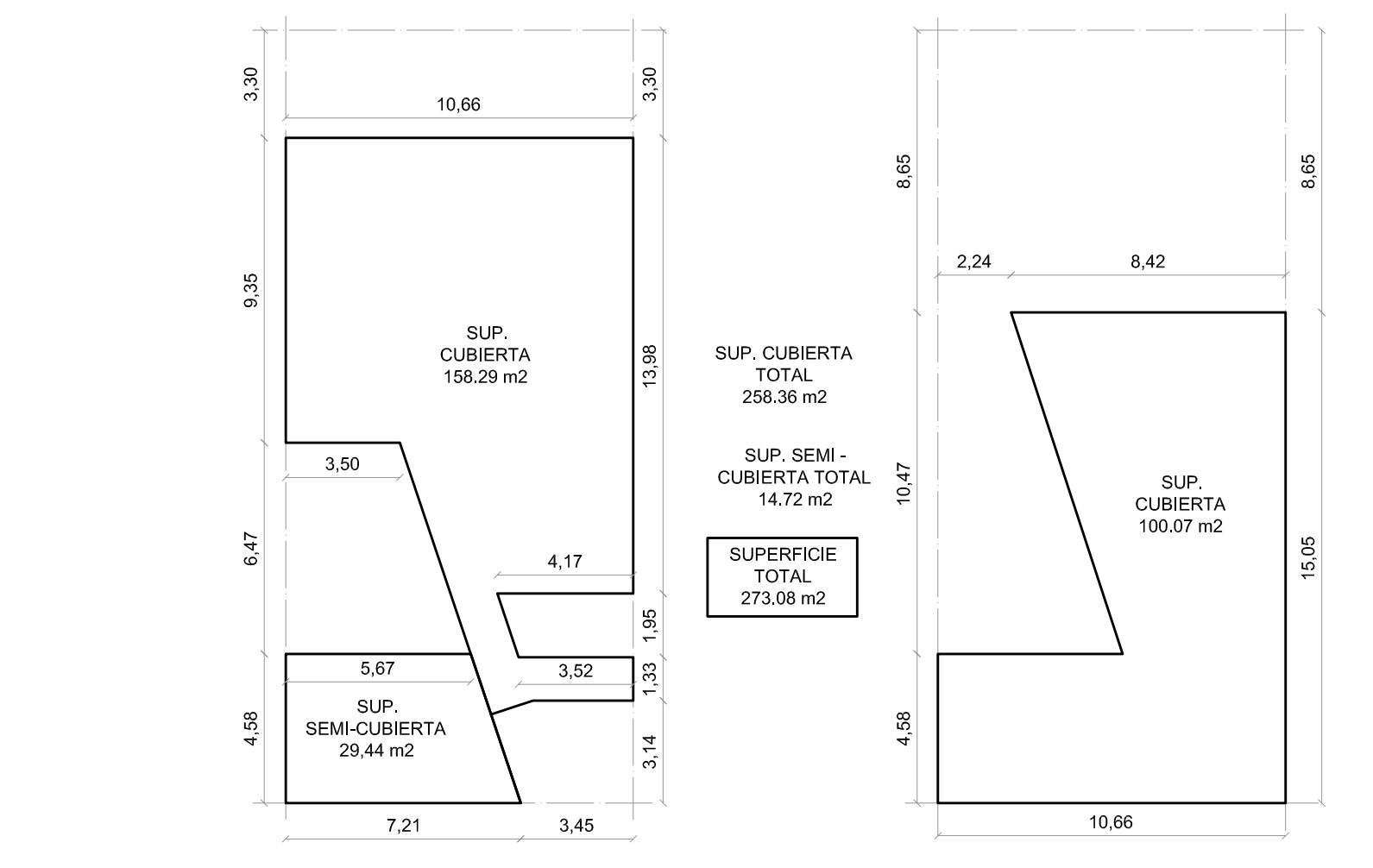
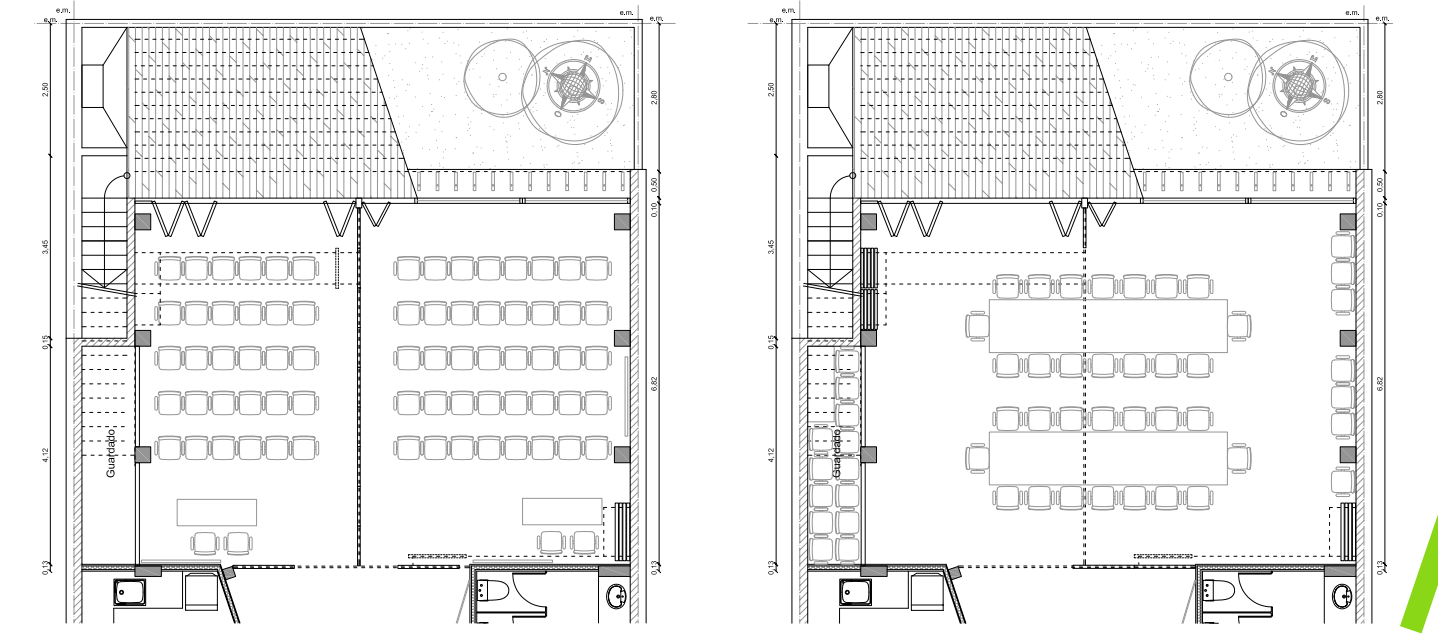
SALÓN USOS MÚLTIPLES



TERRAZA



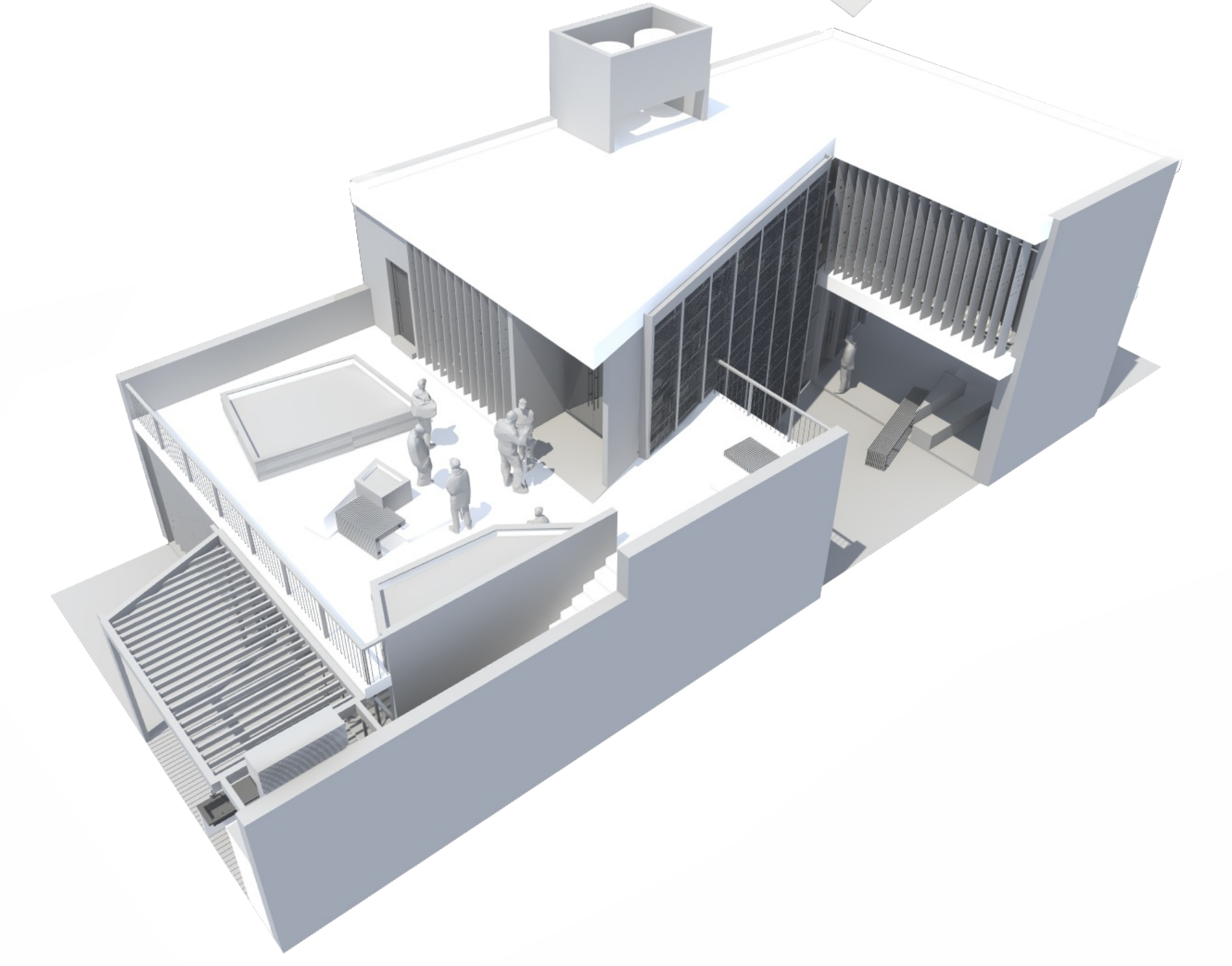
PLANTA DE TECHOS ESCALA 1:50



SILUETAS DE SUPERFICIES ESCALA 1:100



VOLUMETRIA GENERAL



SUM ESPACIO FLEXIBLE

PANELES MÓVILES
Permite la adaptación del espacio. Optimizando superficies y funciones.

CONTINUIDAD DEL ESPACIO VINCULACIÓN AÉREAS INTERIORES Y EXTERIORES

CONCURSO PROVINCIAL DE ANTEPROYECTOS SEDE COLEGIO DE ARQUITECTOS PROVINCIA DE SANTA FE Y DISTRITO 4 - Casilda		
CAPSF/CA4		
PLANTA DE TECHOS	Escala: 1:50	
Volumetría General Imágenes		Lamina N° 3

CAPSF



ADMINISTRACIÓN

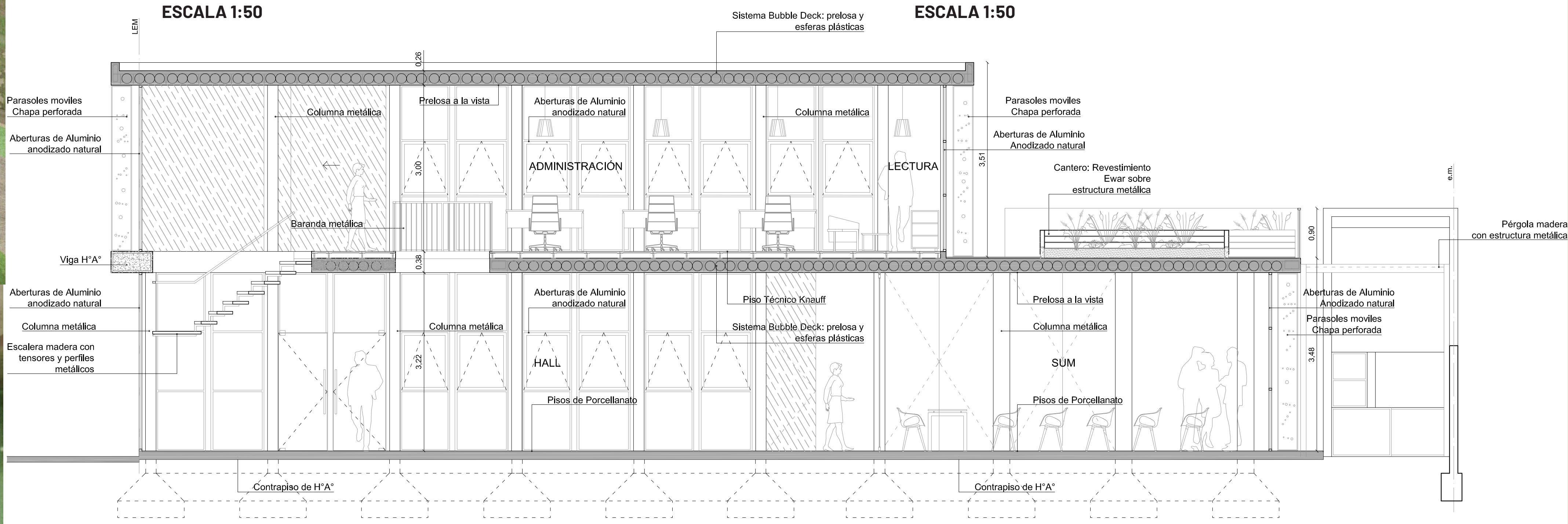


SALA DE REUNIONES

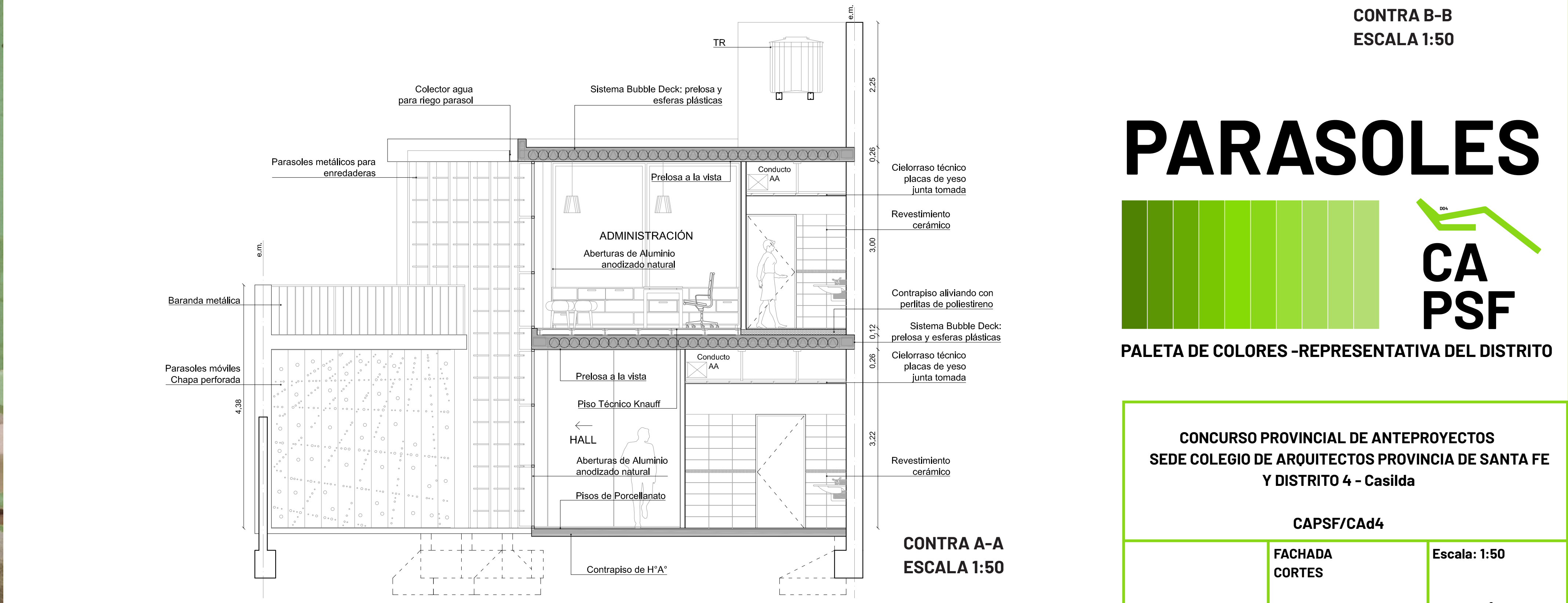


FACHADA
ESCALA 1:50

CONTRA FACHADA
ESCALA 1:50

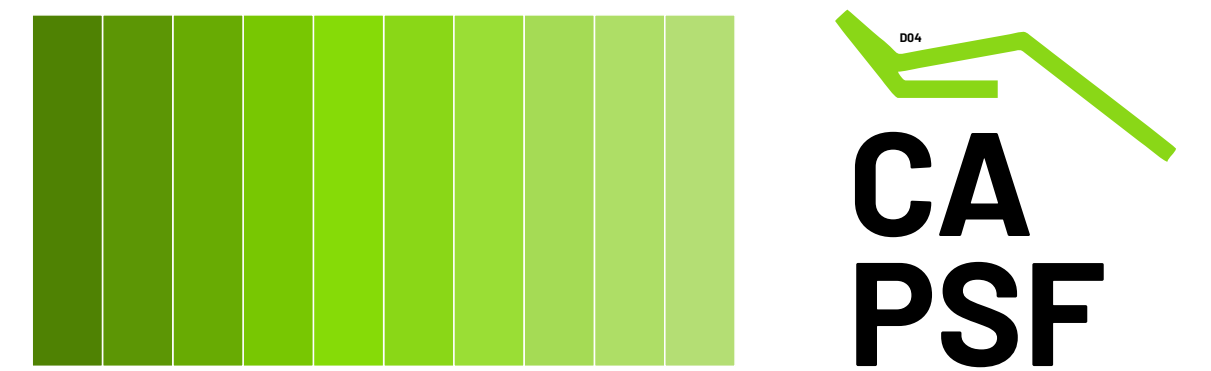


CONTRA B-B
ESCALA 1:50



CONTRA A-A
ESCALA 1:50

PARASOLES



PALETA DE COLORES - REPRESENTATIVA DEL DISTRITO

CONCURSO PROVINCIAL DE ANTEPROYECTOS SEDE COLEGIO DE ARQUITECTOS PROVINCIA DE SANTA FE Y DISTRITO 4 - Casilda	
CAPSF/CAd4	
FACHADA CORTES	Escala: 1:50
Imágenes	Lamina N° 4