

BALANCES DE SUPERFICIES

| CANTIDAD | m2 | SUPERFICIE TOTAL |
|----------|----|------------------|
|----------|----|------------------|

AREA PEDAGOGICA

| | | | |
|--|---|--------|--------|
| TALLER | 7 | 84,90 | 594,30 |
| DEPOSITO- PAÑOL EN CADA TALLER | 7 | 12,00 | 84,00 |
| AULA | 6 | 50,40 | 302,40 |
| SALA DE DIBUJO | 1 | 50,40 | 50,40 |
| BIBLIOTECA Y AULA INFORMATICA | 1 | 70,20 | 70,20 |
| LABORATORIO PARA ENSAYOS ELECTRÓNICOS | 1 | 50,40 | 50,40 |
| SUM SALON DE ACTOS | 1 | 299,60 | 299,60 |
| DEPOSITO DE SILLAS Y SALAS DE PROYECCIONES SONIDOS | 1 | 20,00 | 20,00 |
| PLAYON POLIDEPORTIVO TECHADO EDUCACION FISICA | 1 | 648,00 | 648,00 |

AREA DE GESTION, ADMINISTRACIÓN, APOYO Y EXTENSION

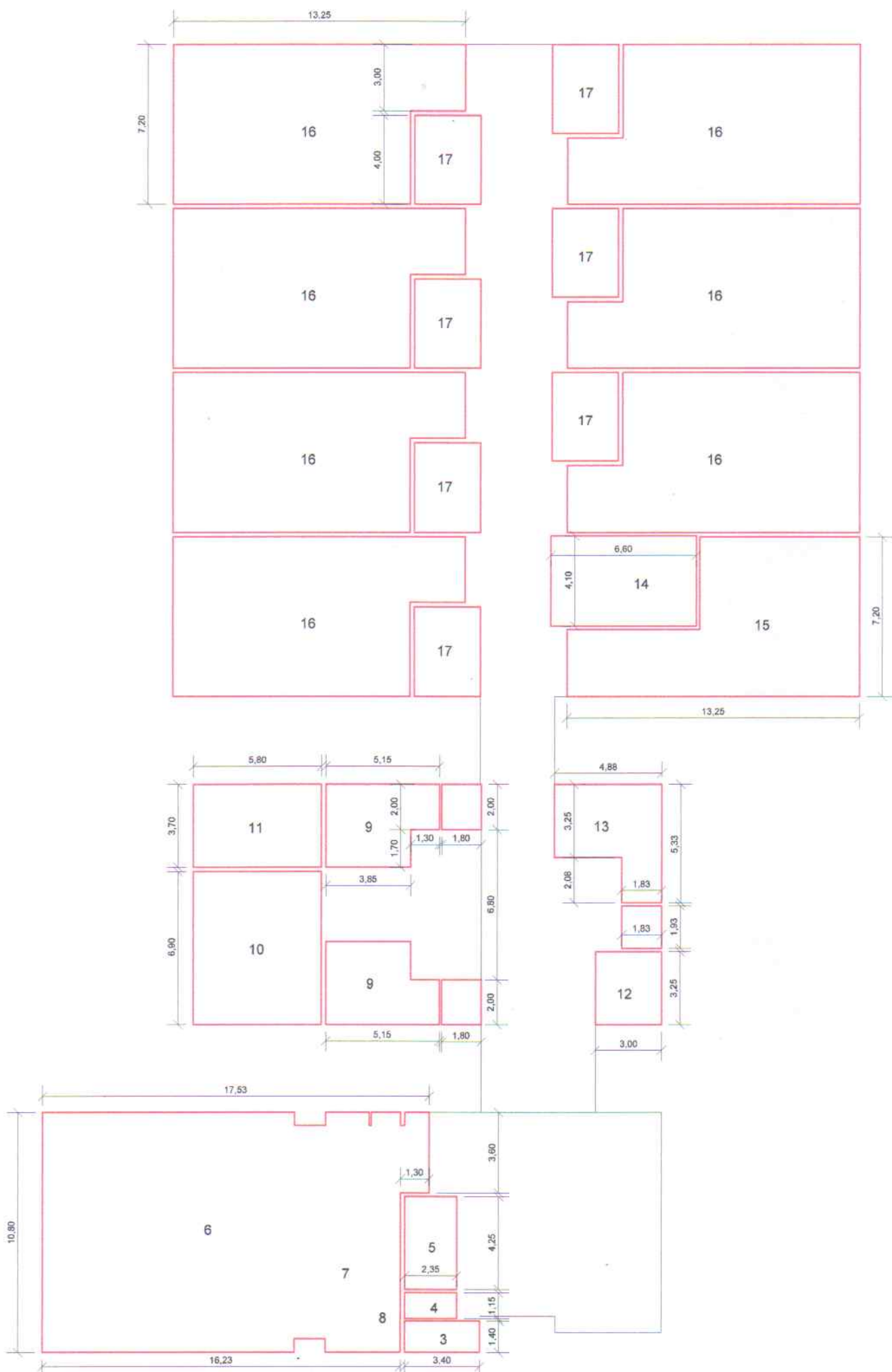
| | | | |
|---|---|-------|-------|
| DIRECCIÓN | 1 | 15,07 | 15,07 |
| VICEDIRECCIÓN | 1 | 15,07 | 15,07 |
| SECRETARIA ADMINISTRATIVA, TESORERIA, ARCHIVO | 1 | 30,80 | 30,80 |
| OFICE AREA GESTIÓN | 1 | 19,65 | 19,65 |
| SALA DE DOCENTES Y COORDINACIÓN PEDAGÓGICA | 1 | 23,42 | 23,42 |
| SALA DE PRECEPTORES | 1 | 23,42 | 23,42 |
| SALA DE REUNIONES USOS MULTIPLES | 1 | 19,65 | 19,65 |

AREA DE SERVICIOS COMPLEMENTARIOS Y EVENTUALES

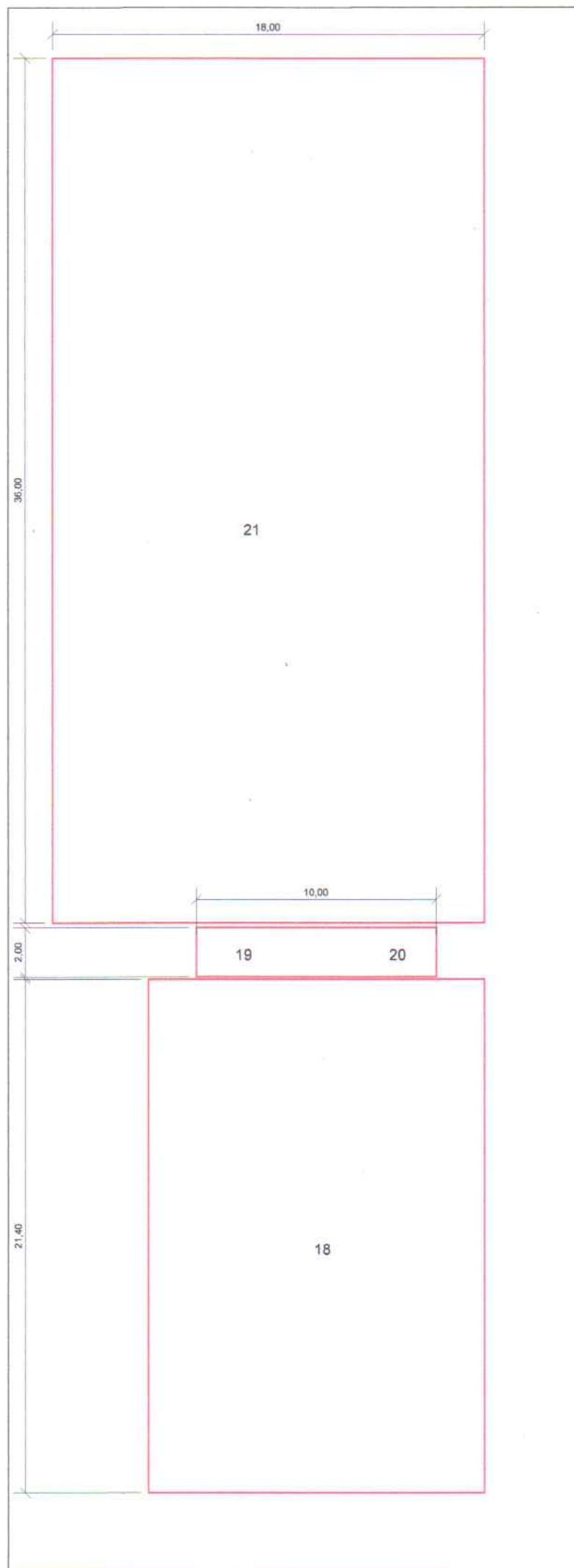
| | | | |
|---|----|--------|--------|
| HALL DE INGRESO Y ACCESOS | 1 | 77,20 | 746,10 |
| CIRCULACIÓN Y GALERÍAS | | 451,15 | |
| SUPERFICIE DESTINADA A MUROS Y CERRAMIENTOS | | 217,75 | |
| Alero ingreso hall | 1 | 43,97 | 43,97 |
| Alero ingreso Sum y Polideportivo | 1 | 62,60 | 62,60 |
| Alero ingreso maquinaria a los talleres | 1 | 16,33 | 16,33 |
| porteria con recepción desde calle con office | 1 | 15,00 | 15,00 |
| DEPOSITO DE MANTENUMIENTO Y MAESTRANZA | 1 | 40,00 | 40,00 |
| COMEDOR/CANTINA/COCINA/DEPOSITO | 1 | 178,10 | 178,10 |
| SANITARIOS PARA ALUMNOS Y PUBLICO EN GENERAL | 4 | 16,84 | 67,36 |
| SANITARIOS PARA PERSONAL NO DOCENTE | 2 | 3,60 | 7,20 |
| SANITARIOS PARA PERSONAL DOCENTE | 2 | 3,60 | 7,20 |
| SALA DE PRIMEROS AUXILIOS CON 1 BAÑO PRIVADO | 1 | 13,26 | 10,00 |
| SALA DE LA MUJER CON 1 BAÑO PRIVADO | 1 | 19,63 | 19,63 |
| DEPOSITO GENERAL Y DE MATERIAL DIDACTICO | 1 | 27,06 | 27,06 |
| SALA DE SERVIDORES | 1 | 9,98 | 9,98 |
| SALA DE MAQUINAS | 1 | 21,46 | 21,46 |
| PUESTOS DE ESTACIONAMIENTO PARA BICICLETAS | 61 | 101,70 | 101,70 |
| PUESTOS DE ESTACIONAMIENTO PARA MOTOS | 24 | 76,49 | 76,49 |
| PUESTO DE ESTAC. DESCUBIERTO PARA AUTOS | 6 | 84,75 | 84,75 |
| ACCESO VEHICULAR Y SECTOR CARGA Y DESCARGA | 2 | * | |

AREA DE RECREACIÓN DESCUBIERTA Y PARQUIZADA

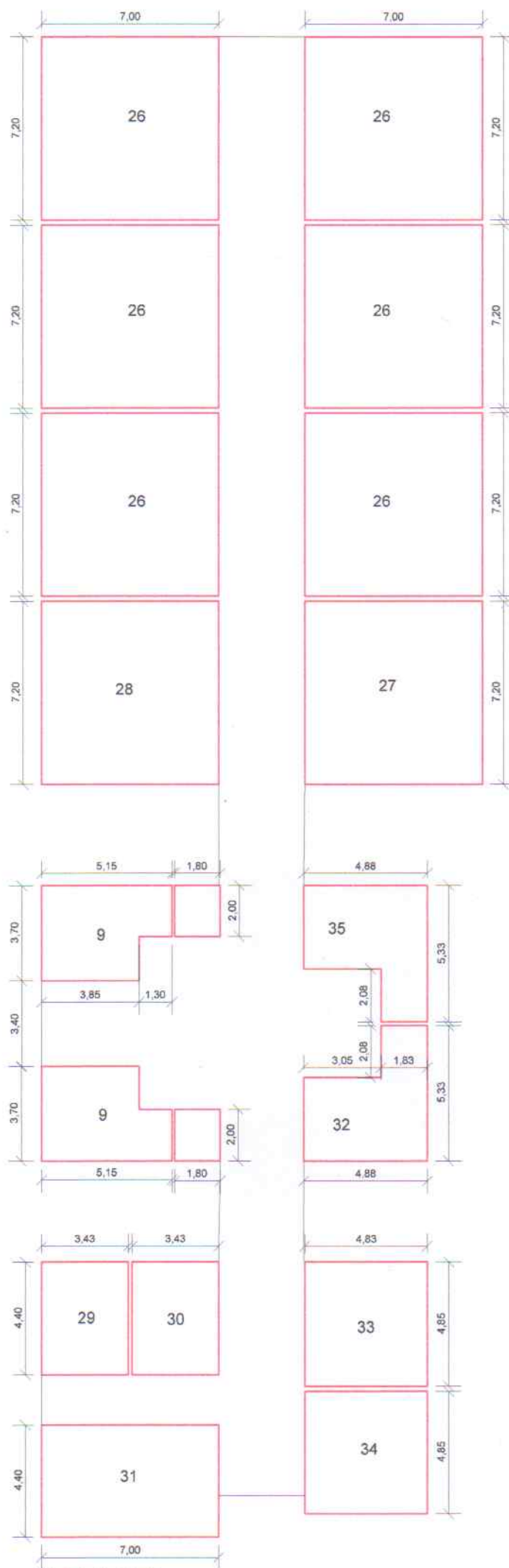
| | | | |
|--|---|--|----------|
| EXPANCIIONES EXTERIORES - PATIO | | | 1.202,11 |
| EXPANCIIONES DE INTEGRACIÓN URBANA | | | 375,00 |
| Circulación vehicular interna eventual | * | | 428,24 |
| Superficie total computada | | | 5.806,66 |
| Superficie terreno | | | 5.260,00 |



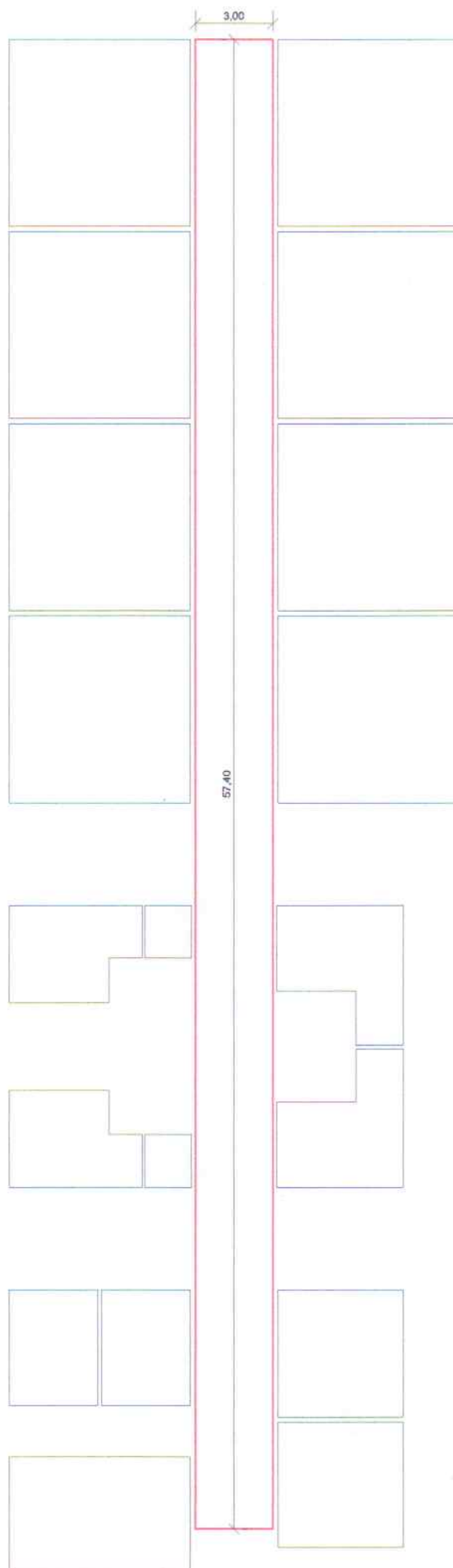
PLANTA BAJA



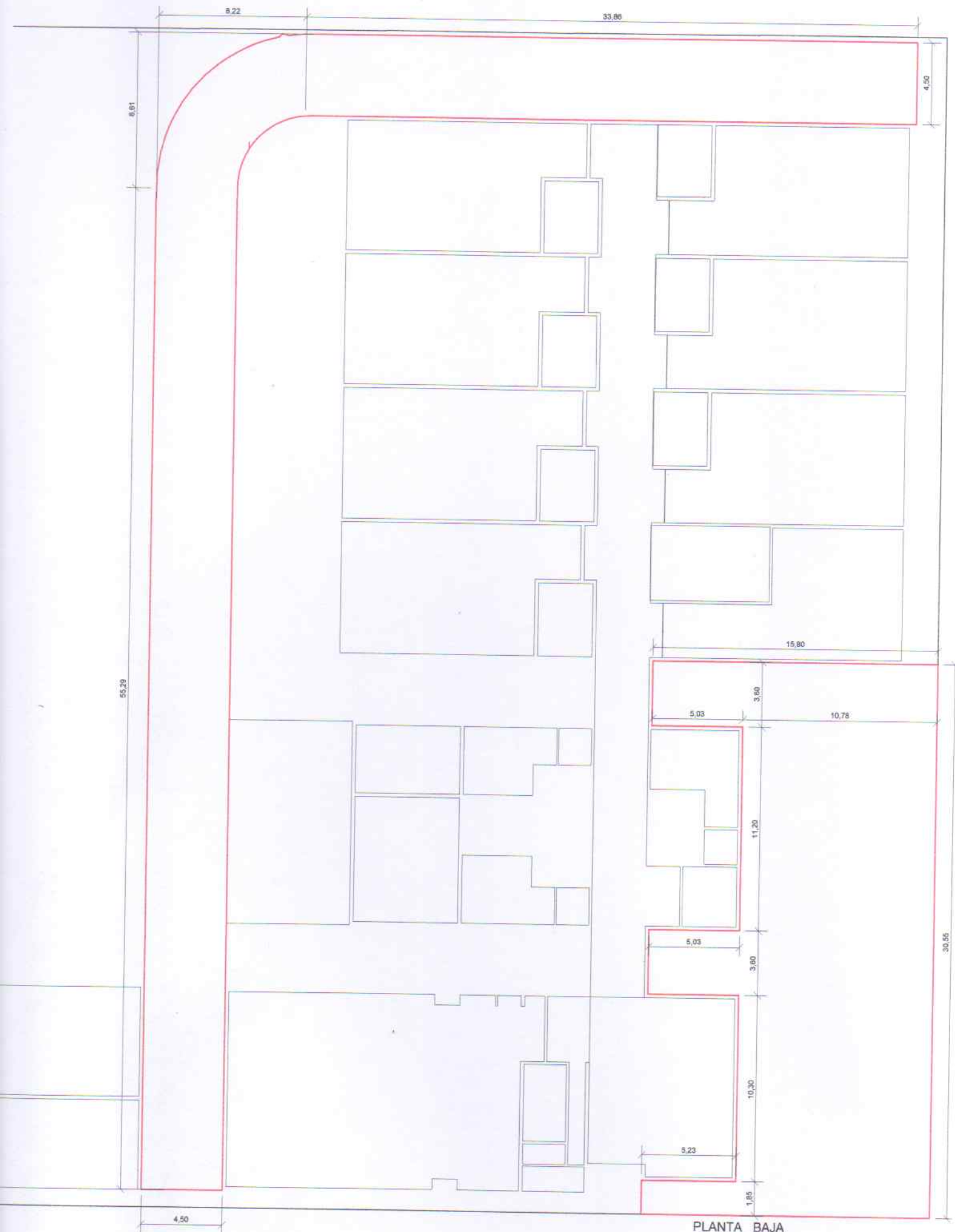
PLANTA BAJA



PLANTA ALTA



PLANTA ALTA



PLANTA BAJA