

# Nuevo Complejo Cultural del Parque de la Cabecera: "AGUA DEL RIO VIEJO"

## Una INFRAESTRUCTURA CULTURAL - el RÍO es CULTURA



El Nuevo Complejo Cultural continúa la articulación del espacio público costero hacia el norte, con el objetivo de institucionalizar la idea de una ciudad vinculada al agua a través de una continuación de espacios públicos con instituciones, que a lo largo del camino generen cultura, nuevos conocimientos y encuentros entre los ciudadanos, recalificando el espacio urbano y poniendo en valor las vistas del paisaje fluvial. De esta forma, se busca la recuperación de elementos de la identidad, importantes en la memoria colectiva, que logran institucionalizar el lugar.

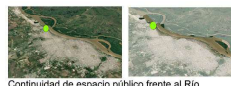
El edificio plantea como corazón la plaza para espectáculos, con una capacidad de 15.000 personas, abierta al Río. Es un lugar flexible, donde pueden ocurrir grandes espectáculos, encuentros, exposiciones, juegos, en relación al paisaje circundante. La morfología del edificio abraza a la plaza, generando un escenario de doble-espalda como remate del auditorio, que arma a su vez un anfiteatro exterior y le da escala al espacio.

Dada la flexibilidad de los programas que componen un centro cultural, se piensan espacios dinámicos y adaptables a diferentes necesidades, donde prima la fluidez y la relación constante con el exterior, vinculando visualmente ciudad y río. Se articulan niveles promoviendo la complejidad espacial y la multiplicidad de visuales entre interiores y con el paisaje. El hall-foyer se proyecta como un espacio transparente, en relación directa a la plaza, donde pueden ocurrir pequeños espectáculos y exposiciones, relacionado al semicubierto que funciona como puerta a la ciudad.

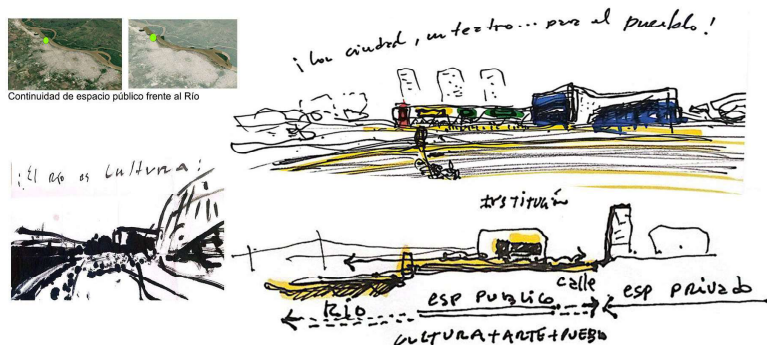
Con respecto al lenguaje, el color le da singularidad, carácter y escala al conjunto, así como el entramado de madera otorga ritmo y uniformidad, para reforzar la imagen institucional.

Se proyecta la estación fluvial en la articulación del parque con el barrio Remanso Valerio, generando un edificio por debajo de una cubierta verde, que se incorpora a las lomas del conjunto y permite elevarse para obtener visuales del paisaje. Se adiciona equipamiento como pérgolas, que generan espacios de transición, y se refuerza toda la franja costera como un espacio de recorrido y contemplación.

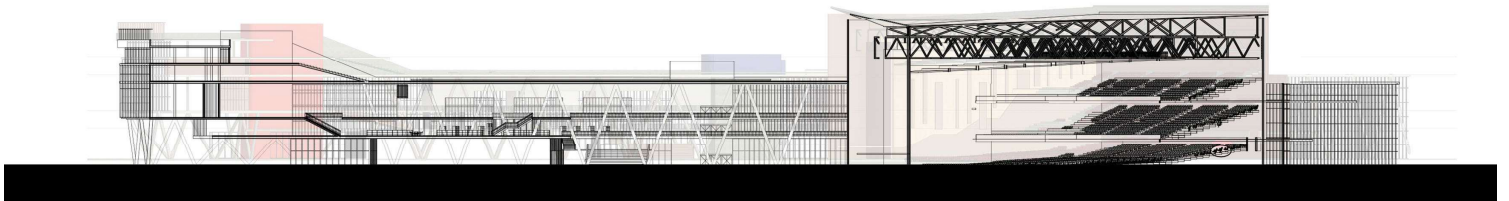
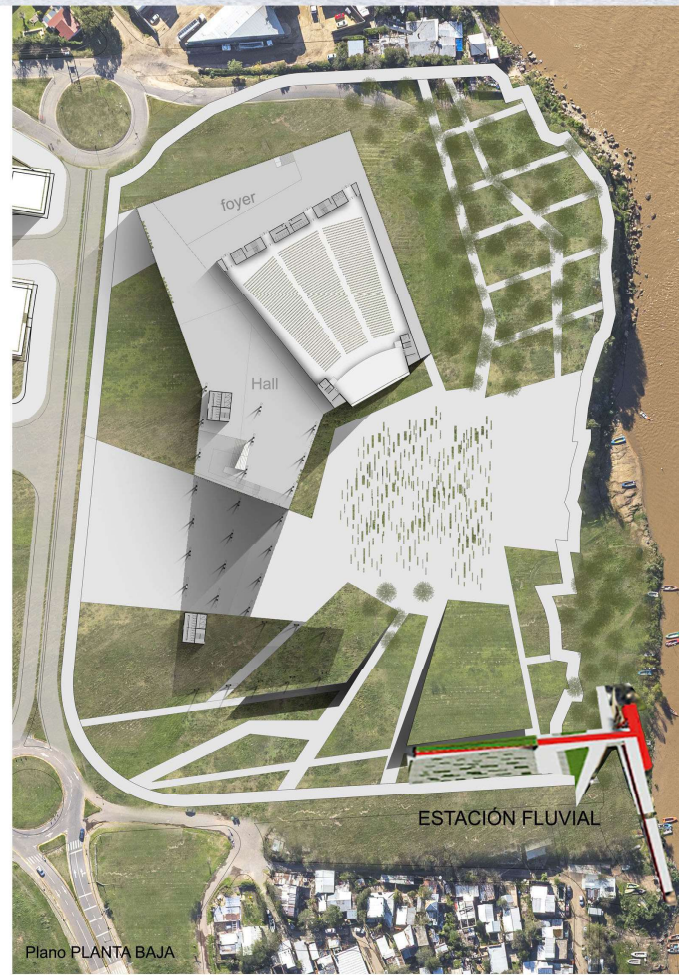
Un edificio PLAZA-PARQUE CULTURAL que suma un nuevo espacio público a la ciudad, vincula las preexistencias con el nuevo barrio proyectado, reforzando la costa y propone nuevos usos que permiten disfrutar del paisaje, encontrarse y aprender, que es lo que hace a una ciudad más democrática.



Continuidad de espacio público frente al Río





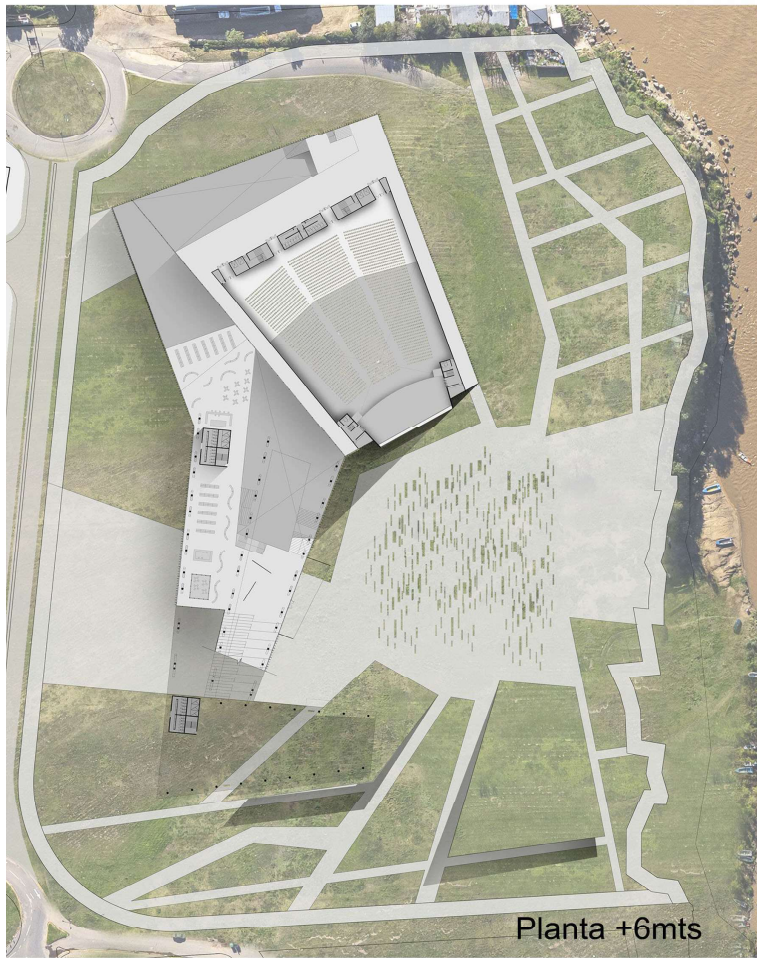


CORTE LONGITUDINAL

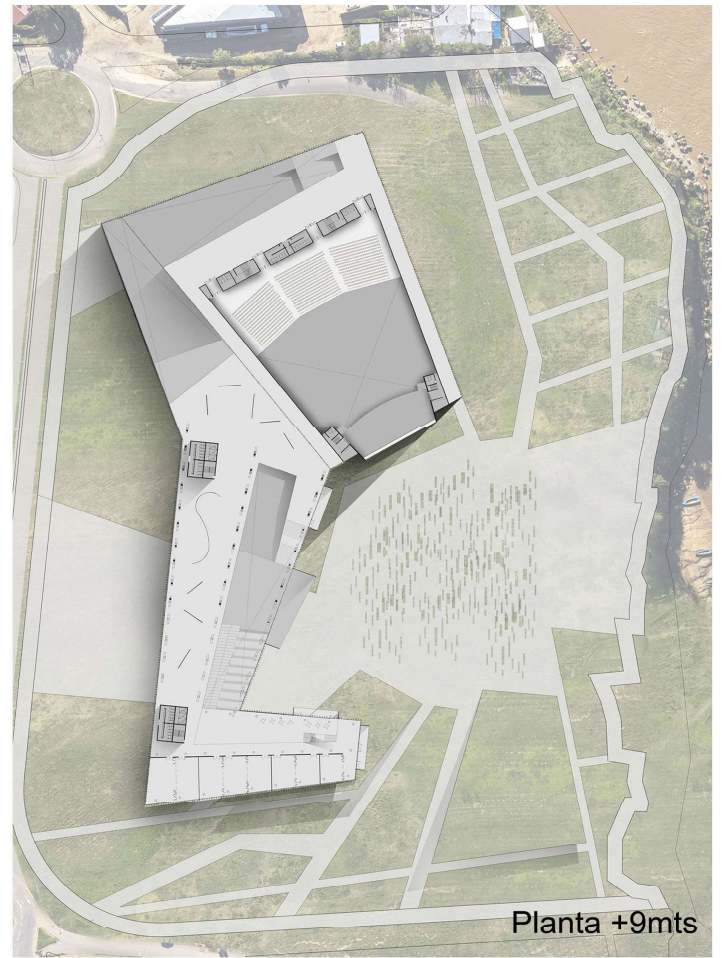


VISTA





Planta +6mts



Planta +9mts

