

Corte E

Espacios Intermedios y Confort Térmico: Una rampa peatonal sirve como transición entre el muro de vidrio y las protecciones, mejorando el confort térmico. La terraza ajardinada, accesible de manera independiente, proporciona un área de quincho y usos múltiples con vistas al norte hacia la calle Pellegrini y la parroquia.

La nueva sede de FAENI se erige en Rosario como una edificación que armoniza respeto y audacia urbana, ofreciendo una solución innovadora a la medianería y maximizando la luz y ventilación natural. Esta filosofía se mantiene incluso ante la densidad edilicia máxima, gracias a un espacio vacío estratégicamente diseñado.

ESQUEMA DE ESTRUCTURA LIVIANA DE OFICINAS, CERRAMIENTOS Y CIRCULACIÓN SOBRE LA RAMPA EXTERIOR

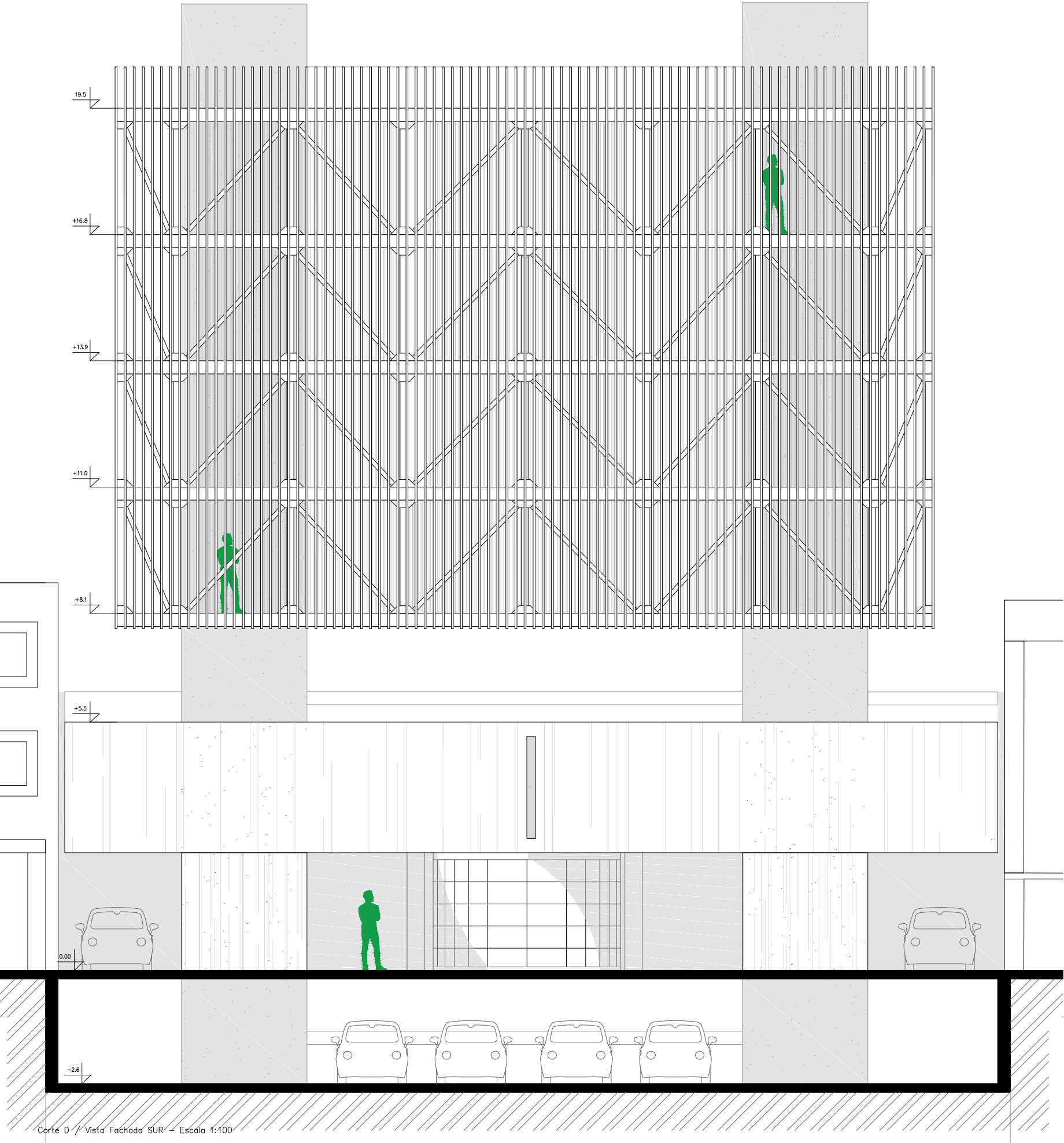
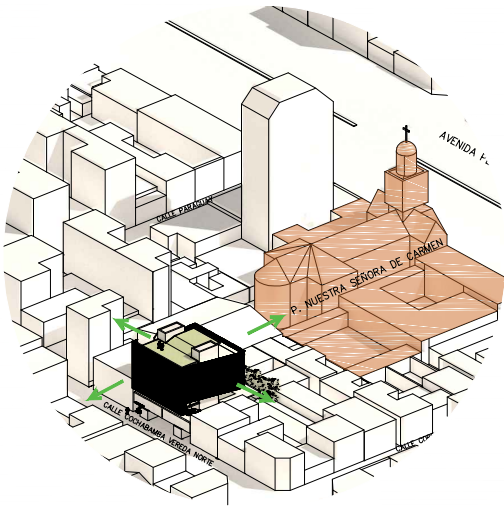


IMAGEN INTERIOR OFICINA TIPO PLANTA LIBRE



IMAGEN INTERIOR OFICINA TIPO PLANTA LIBRE