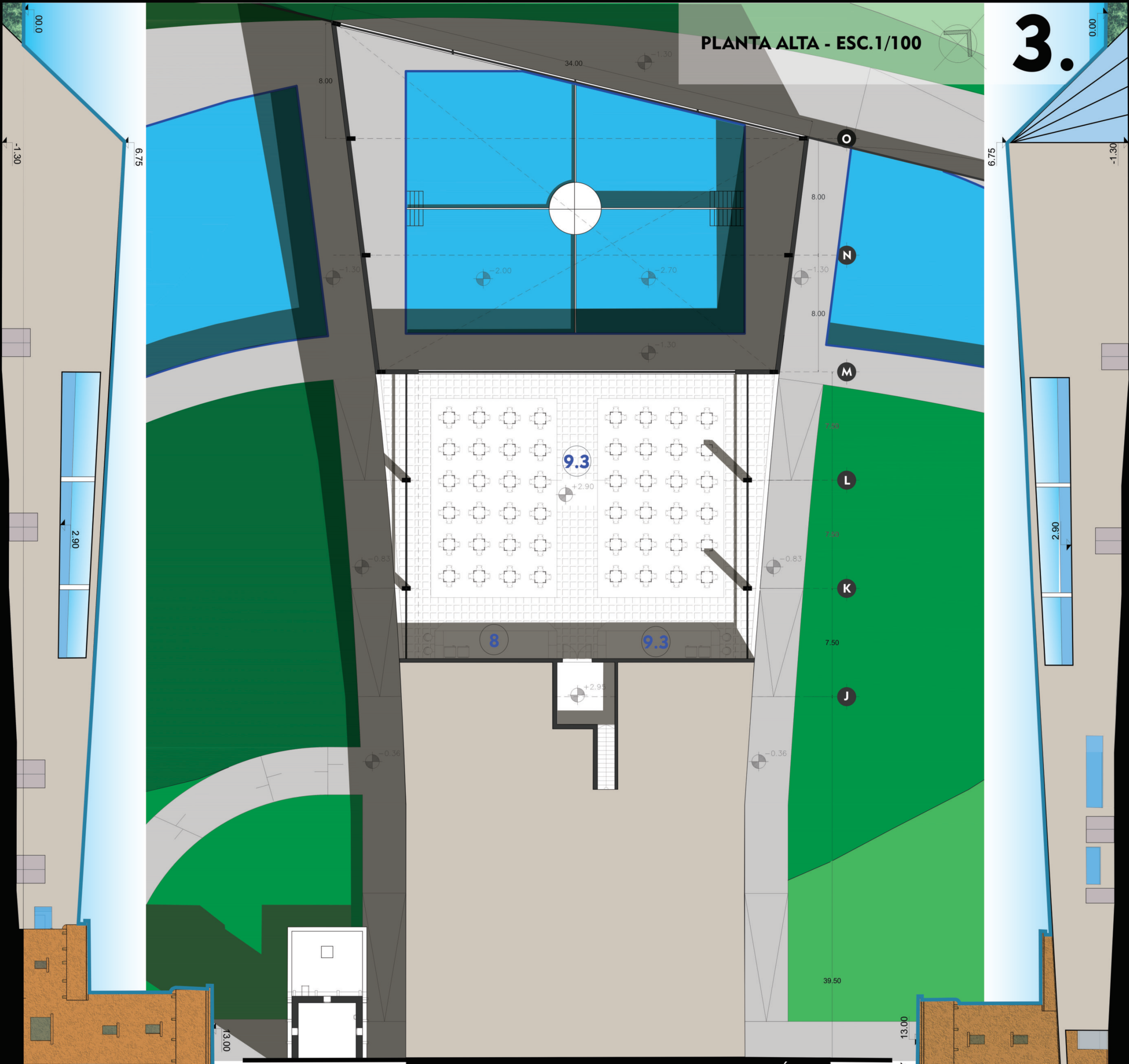


CÓMPUTO MÉTRICO			
PLANILLA RESUMEN DE SUPERFICIES "VILLA TERMAL SANTA ANA"			
N°	DESTINO	SUPERFICIE CUBIERTA (M2)	SUPERFICIE SEMICUBIERTA (M2)
1	HALL/ACCESO	160	-
2	SALA DE MAQUINAS	50	-
3	LOCKERS	30	-
4	ACCESO-VENTA DE TICKETS	25	-
5	OFICINA ADMINISTRATIVA	25	-
6	ENFERMERIA Y EMERGENCIA MEDICA	30	-
7	CENTRO DE INTERPRETACIÓN	55	-
8	KIOSCOS	70	30
9	AREA GASTRONOMICA	70	-
9.1	COINTEGRADO PERSONAL	25	-
9.2	DEPOSITO DE MERCADERIA	25	-
9.3	COMEDOR	90	175
9.4	SANITARIOS PARA EL PÚBLICO	40	-
10	ALQUILER DE ARTICULOS	50	-
11	GUARDADO DE ELEMENTOS/GUARDAVIDAS	10	-
12	SPA	120	-
13	SANITARIOS Y VESTUARIOS PARA 1000 PERSONAS	210	-
13.1	FEMENINOS	210	-
13.2	MASCULINOS	210	-
14	ESPEJOS DE AGUA	-	-
14.1	PILETA CUBIERTA	420	-
14.2	PILETA ABIERTA	-	1680
15	PILETA EXISTENTE	-	97.73
16	ESTACIONAMIENTO ABIERTO (120 UN.)	-	2160
17	CIRCULACIONES COMUNES 25%	610	1095
TOTAL		2300	5177.73
			7477.73





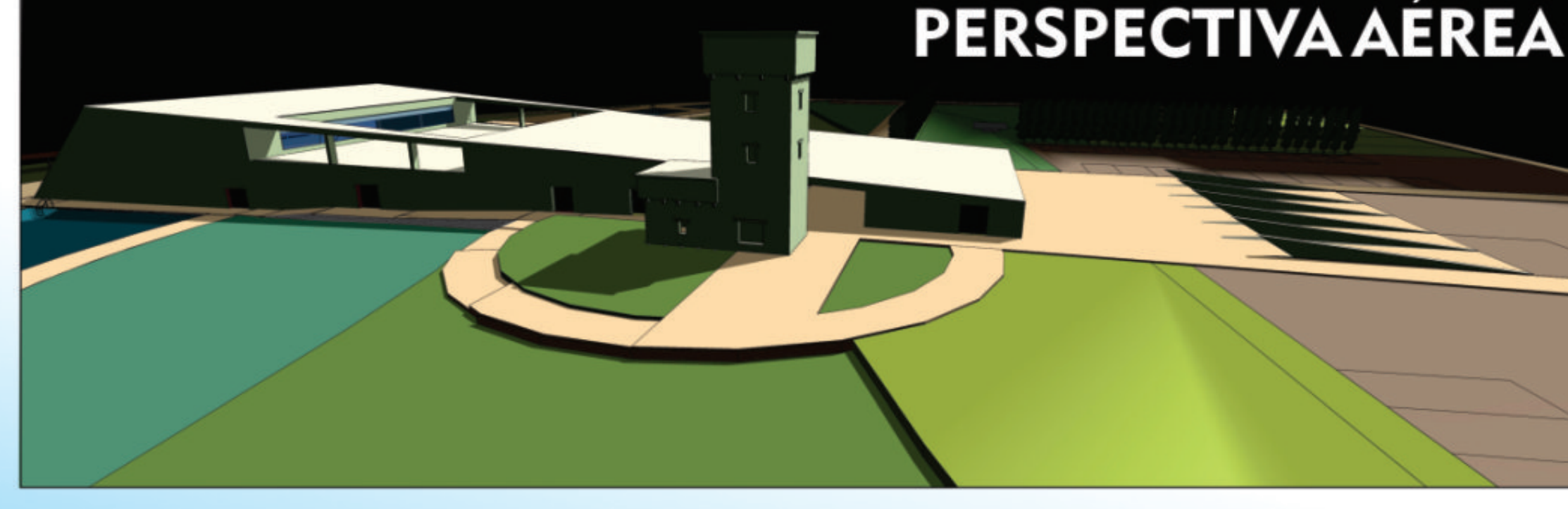
3.

PLANTA ALTA - ESC.1/100

VISTAS ESC.1/100
-LONGITUDINALES
-TRANSVERSAL
DESDE 3 DE ABRIL.

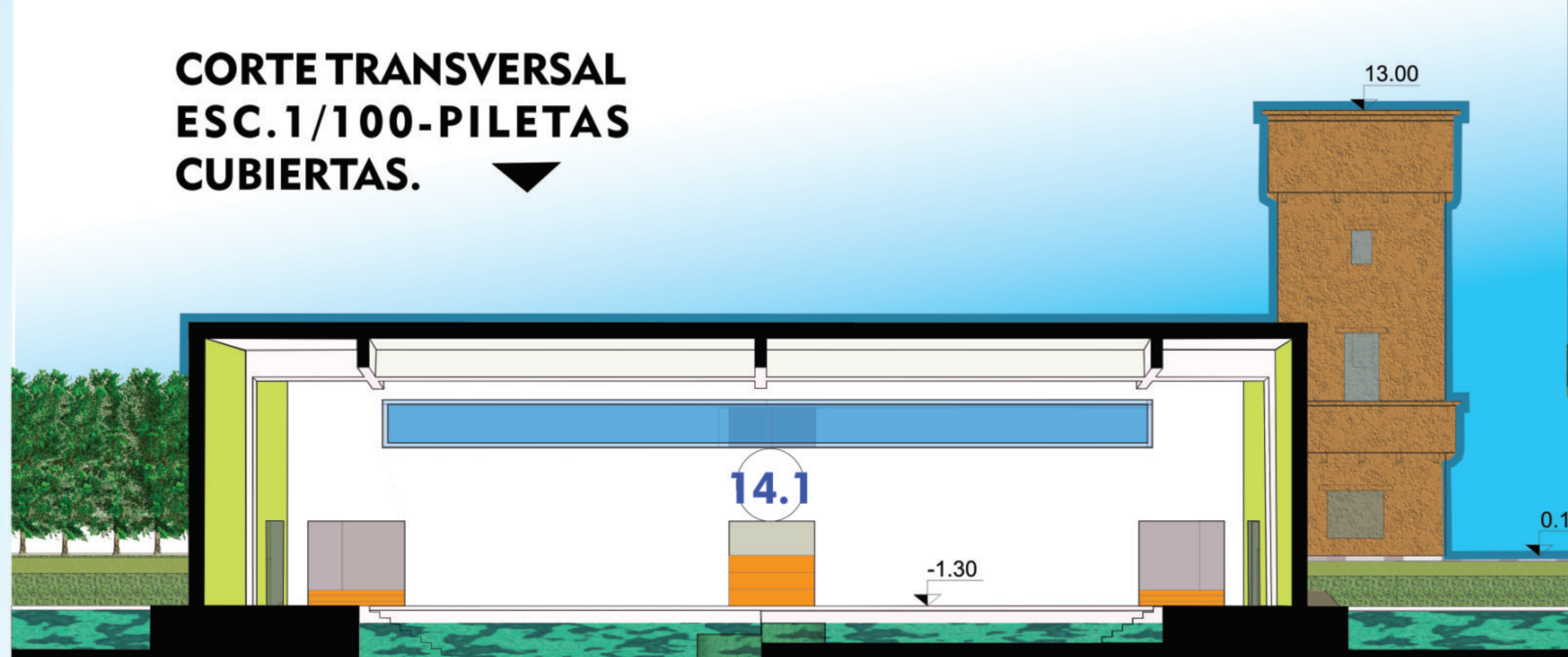
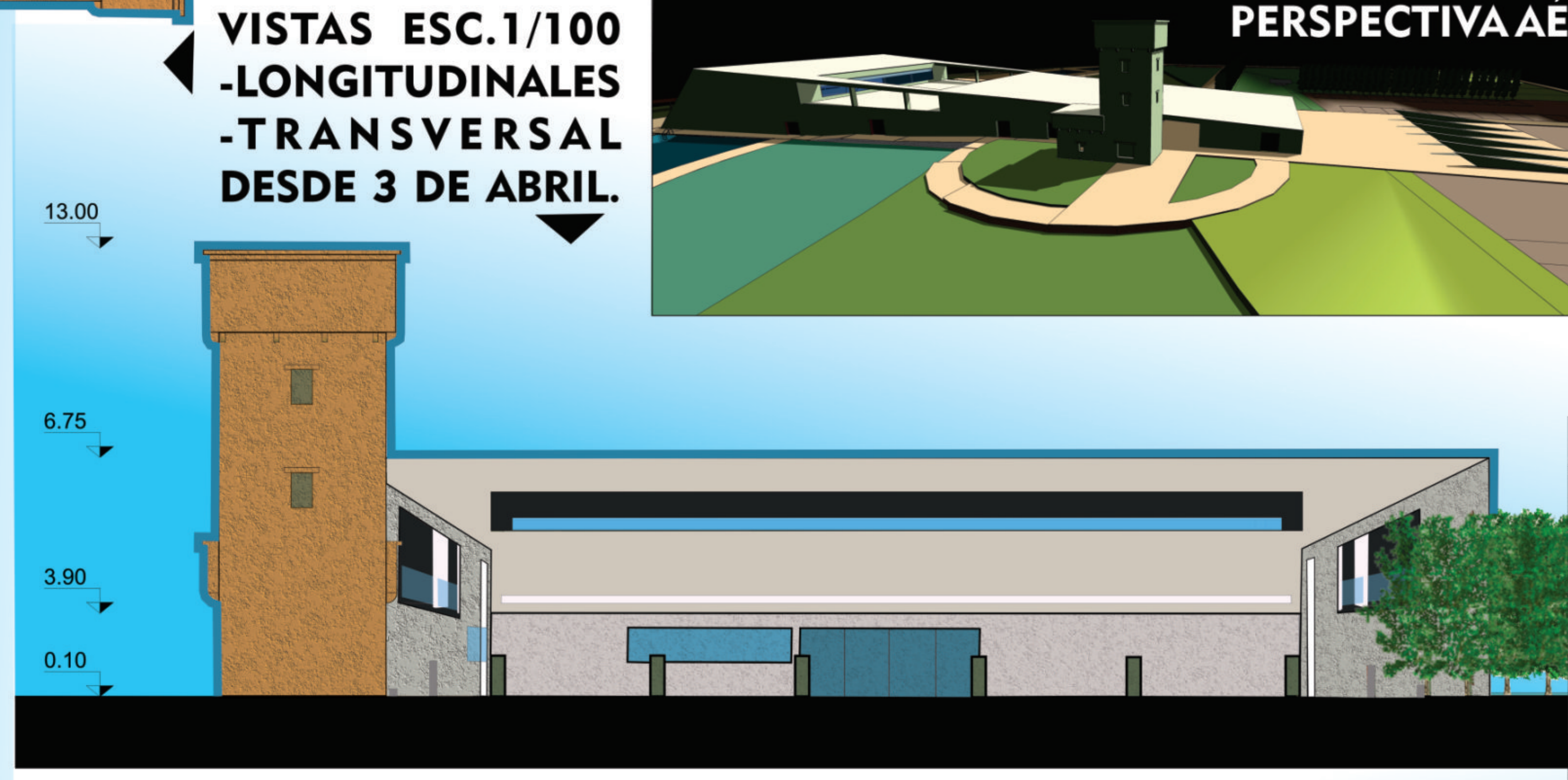
PERSPECTIVA AÉREA

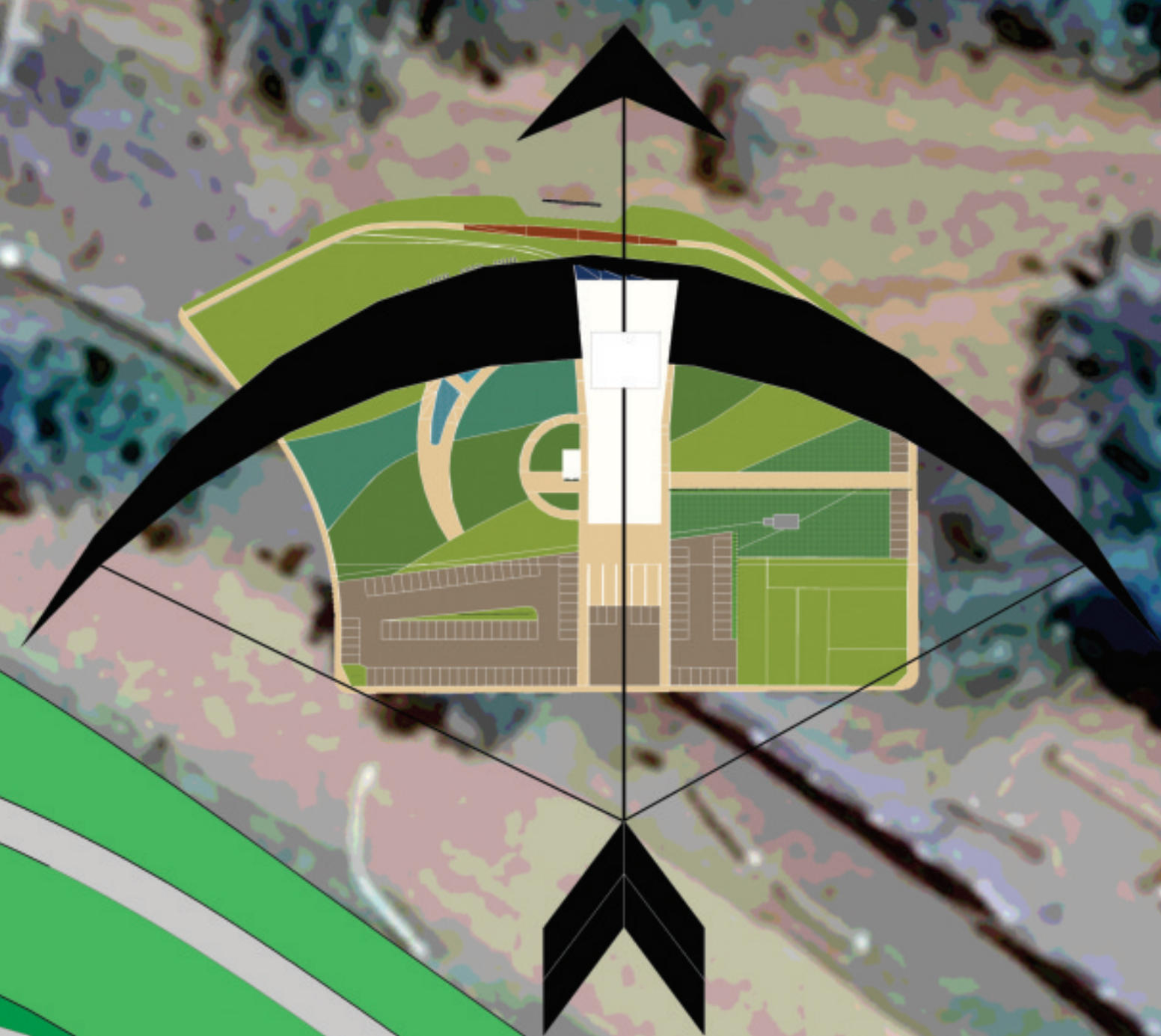
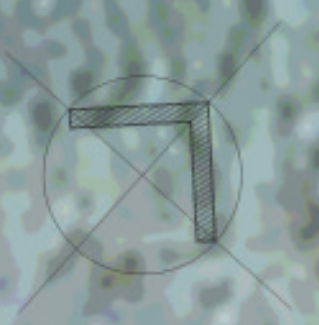
PERSPECTIVA DE
COMEDOR EN TERRAZA.



CORTE TRANSVERSAL
ESC.1/100-PILETAS
CUBIERTAS.

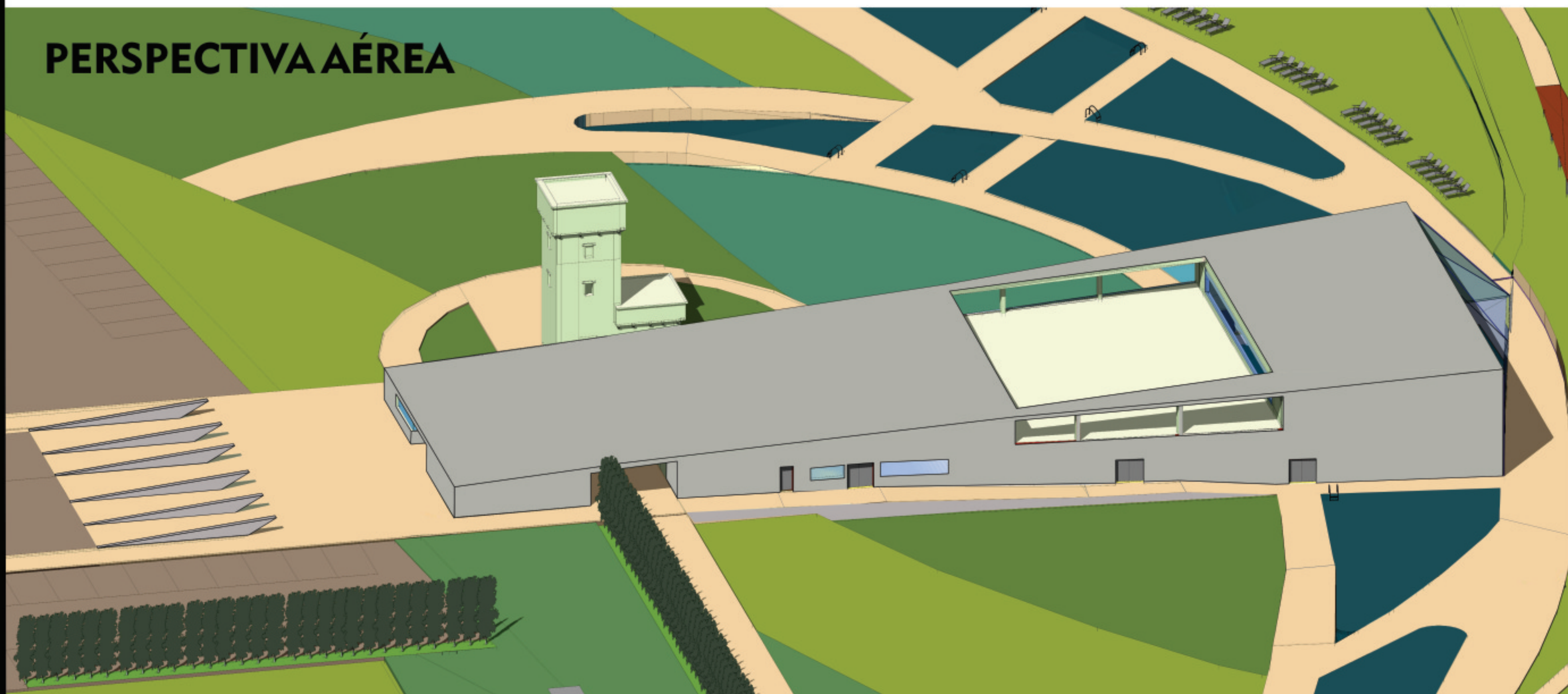
PERSPECTIVA PEATONAL
DESDE DEL ACCESO DEL
FUTURO BOULEVARD.



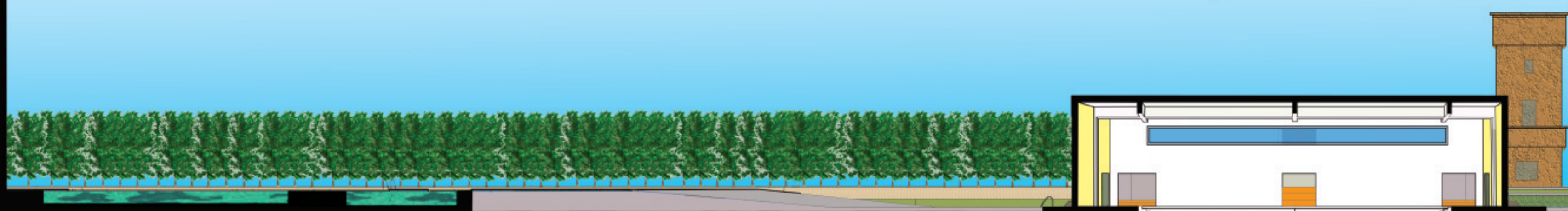


ESPEJOS DE AGUA				
N° ESPEJOS DE AGUA	SUPERFICIE ABIERTA (M2)	SUPERFICIE CUBIERTA (M2)	PROF. (M)	SUPERFICIE TOTAL (M2)
1	365	-	0.40	365
2	107	-	0.55	107
3	99	-	0.80	99
4	68	-	0.75	68
5	189	-	0.90	189
6	538	-	1.00	538
7	-	101	0.70	101
8	-	122	0.70	122
9	-	75	1.40	75
10	-	122	1.40	122
11	275	-	1.00	275
12	39	-	0.80	39
EXISTENTE	55 (NO COMPUTA)	-	-	-
TOTAL	1680	420	0.4 a 1.40	2100

PERSPECTIVA AÉREA



CORTE TRANSVERSAL DEL EDIFICIO DE PILETAS -ESC.1/250



PERSPECTIVA INTERIOR PILETAS CUBIERTAS

